

Warmińsko – Mazurskie Forum Drogowe
25.09.2018 Ryn

ZARZĄDZANIE KRAJOBRAZEM W MIĘŚCIE INTELIGENTNYM

Szymon Ciupa

KIM JESTEM?



- **12 letnie doświadczenie w realizacji projektów z zakresu geoinformacji, smart city, e-government, analiz i wizualizacji danych.** Współpraca m.in. z Zarządkiem Dróg Miejskich w Warszawie, Urzędem Miasta Kielce, Urzędem Miasta Gliwice, Urzędem Miasta Toruń, Metropolią Poznań, Miejską Pracownią Urbanistyczną w Łodzi, Ministerstwem Infrastruktury i Budownictwa.
- **Autor publikacji i artykułów z zakresu GIS, smart city i zintegrowanego zarządzania miastami,** które ukazały się m.in. w: The GIS Professional (USA), Studiach Komitetu Przestrzennego Zagospodarowania Kraju PAN, Inteligentne Miasta i Regiony, Człowiek i Środowisko, Urbanista, Elektroniczna Administracja, Przegląd Komunalny, CAD&GIS
- Autor **www.smartcity-expert.eu – bloga o miastach inteligentnych**
- **Support Partner World Council on City Data** w zakresie **ISO37120** „norma Smart City”
- Certyfikowany kierownik projektów – PMI Project Management Professional
- Zainteresowania zawodowe: inteligentne miasta, strategia smart city, zintegrowane zarządzanie miastami, geoinformacja,

Zrównoważone miasto inteligentne

innowacyjne miasto, które wykorzystuje dorobek nauki, w tym **technologie informacyjno – komunikacyjne (ICT)** oraz inne metody w celu **poprawy jakości życia mieszkańców**, zwiększenia efektywności zarządzania i świadczenia usług oraz wzrostu konkurencyjności, przy jednoczesnej koncentracji na potrzebach obecnych i przyszłych pokoleń przy poszanowaniu wysoko cenionych wartości ekonomicznych, społecznych i środowiskowych.

*Definicja na podstawie ITU-T Focus Group on Smart Sustainable Cities
(tłumaczenie własne)*

Jakie słowa najlepiej definiują Smart City?



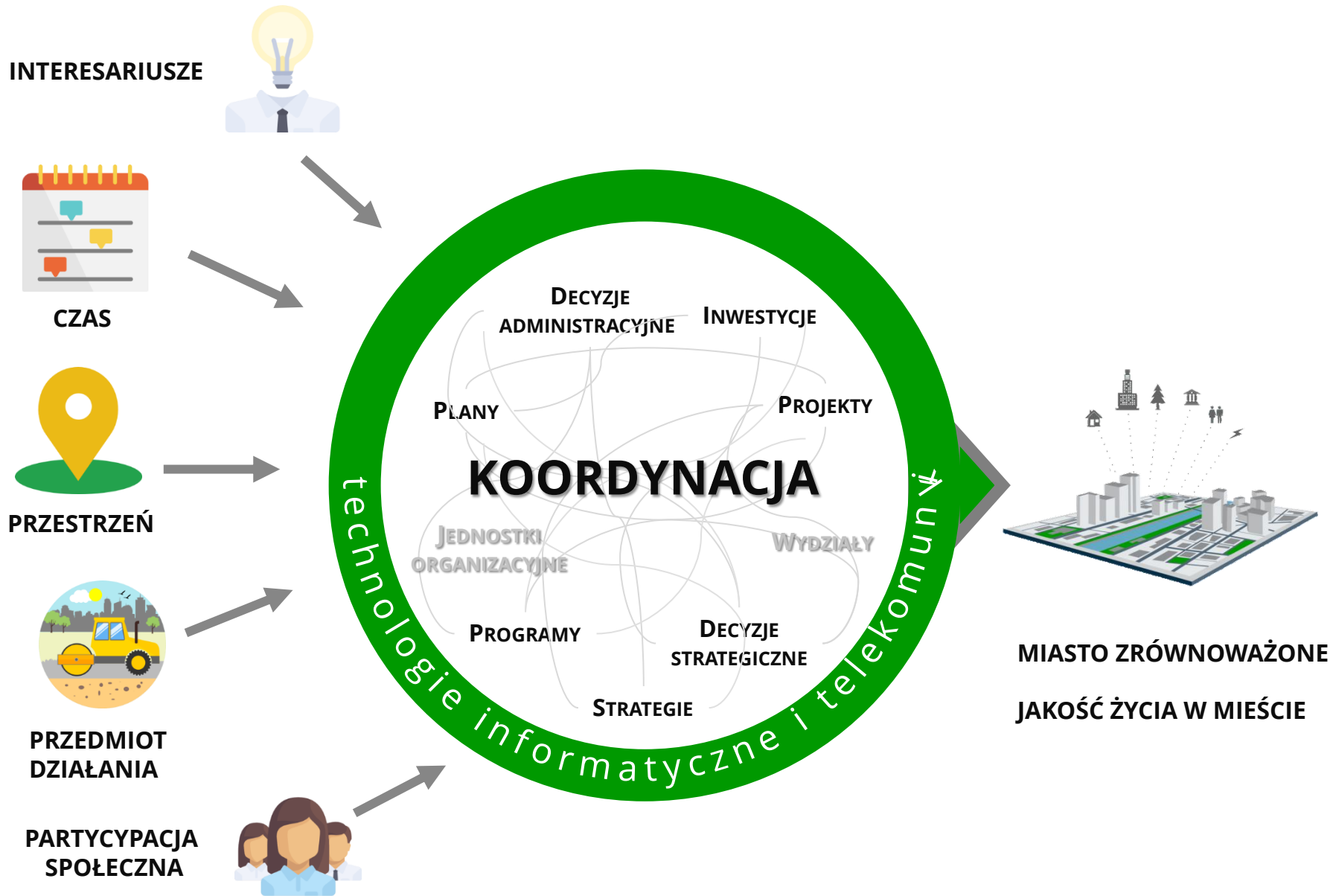
blog o miastach prawdziwie **inteligentnych**



Miasto inteligentne to miasto...

- ... zorientowane na zrównoważony rozwój
- ... skoncentrowane na mieszkańcach i ich potrzebach
- ... innowacyjne i otwarte
- ... zarządzanie w sposób zintegrowany przy znaczącym zaangażowaniu społeczeństwa
- ... efektywne wykorzystujące i doskonalące technologie informacyjno – komunikacyjne
- ... zapewniające wygodną i efektywną infrastrukturę (tradycyjną, informacyjną oraz społeczną)
- ... szanujące środowisko naturalne

ZINTEGROWANE ZARZĄDZANIE MIASTEM



JAKOŚĆ ŻYCIA W MIEŚCIE

DOBROBYT GOSPODARCZY

WYSOKIEJ JAKOŚCI USŁUGI MIEJSKIE

RÓWNOWAGA SPOŁECZNA

DZIEDZICTWO KULTUROWE

BEZPIECZNA I WYDAJNA INFRASTRUKTURA

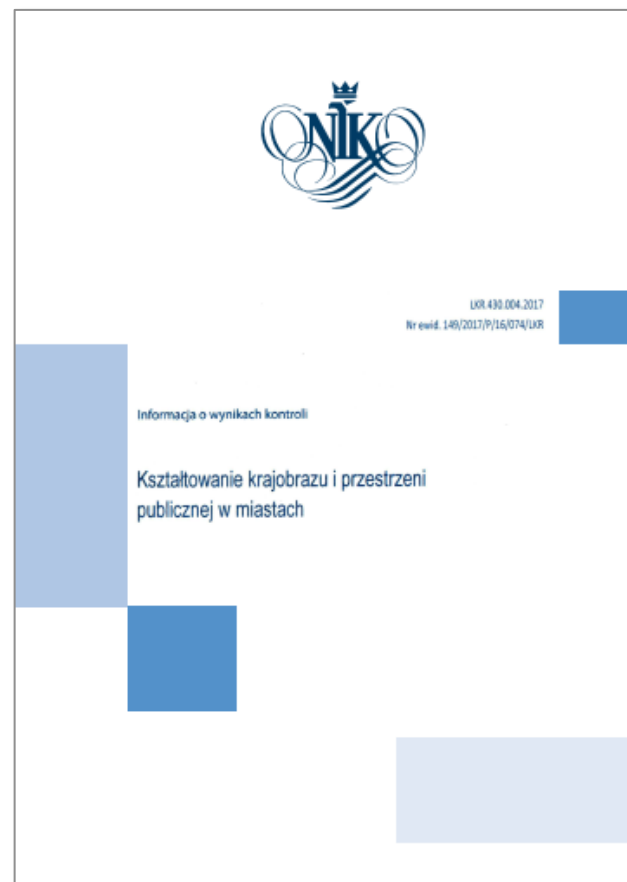
CZYSSTE I ZDROWE ŚRODOWISKO

ŁAD PRZESTRZENNY

ZARZĄDZANIE KRAJOBRAZEM W SMART CITY

„Jednym z wyzwań w zagospodarowaniu polskich miast jest chaos przestrzenny, estetyczny i wizualny, który przekłada się na ich negatywny obraz.

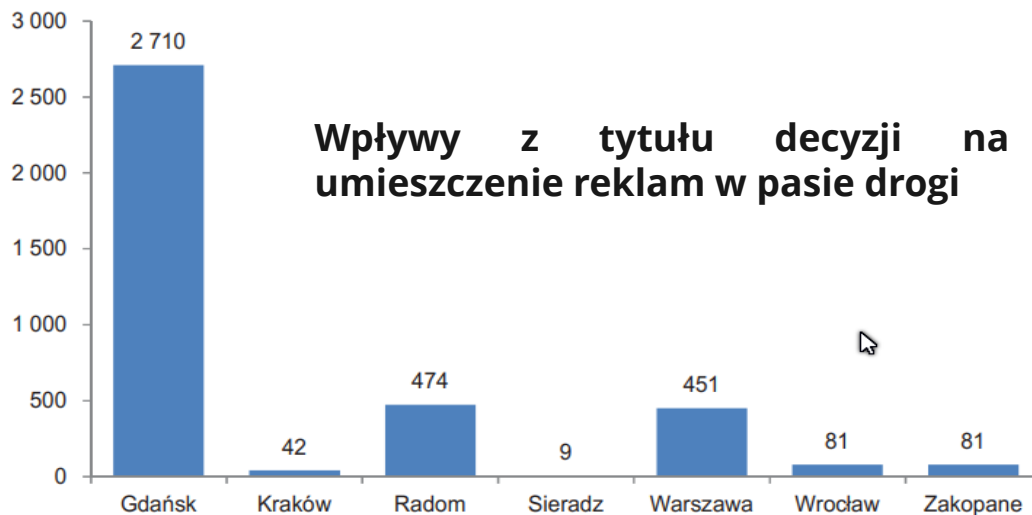
Niedostatecznie lub nieskutecznie kontrolowany sposób korzystania z przestrzeni publicznej przez reklamodawców występuje zarówno w obszarach zabudowy miejskiej, nawet będących pod ochroną konserwatorską, jak i w sąsiedztwie głównych arterii komunikacyjnych”.



ZARZĄDZANIE KRAJOBRAZEM W SMART CITY



ZARZĄDZANIE KRAJOBRAZEM W SMART CITY



FUNDAMENTY ZARZĄDZANIA KRAJOBRAZEM W SMART CITY

EDUKACJA
I PODNOSZENIE
KOMPETENCJI



ZARZĄDZANIE
INFORMACJĄ,
EFEKTYWNE
NARZĘDZIA IT
I TECHNOLOGIE
SMART

PRAWO i STANDARDY
(w tym lokalne)

INFORMACJA W ZARZĄDZANIU MIASTEM

Kluczem do sukcesu w zarządzania zintegrowanym jest

INFORMACJA

aktualna, wiarygodna i dostępna dla wszystkich uczestników procesów decyzyjnych





ZARZĄDZANIE KRAJOBRAZEM W SMART CITY

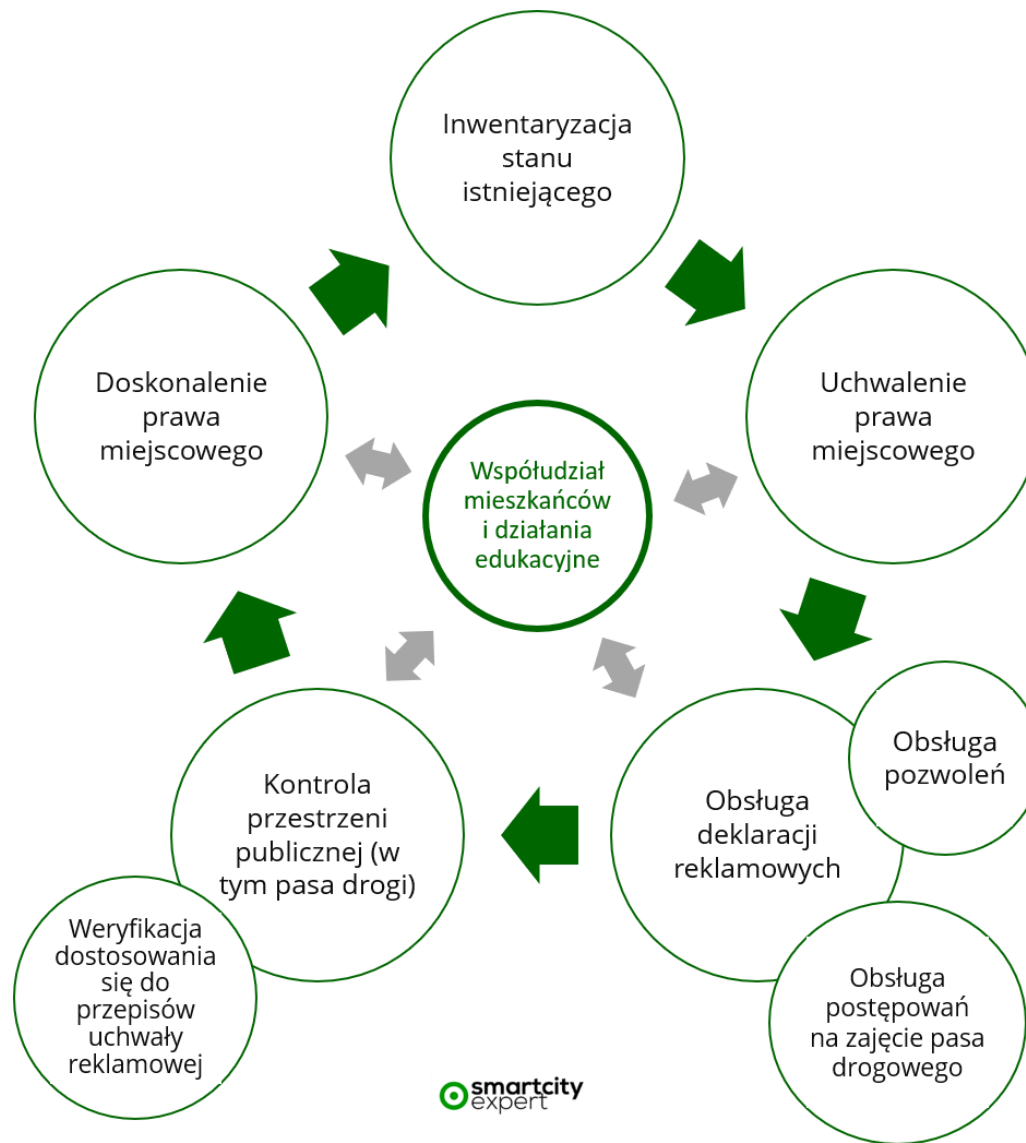
- ZNACZĄCY WPŁYW JAKOŚCI OTACZAJĄCEJ NAS PRZESTRZENII I JAKOŚCI KRAJOBRAZU NA JAKOŚĆ ŻYCIA MIESZKAŃCÓW MIAST
- NARAŻENIE NA SZYBKĄ DEWASTACJĘ – KONIECZNOŚĆ SZYBKIEJ REAKCJI I ZAPOBIEGANIE NIEPOŻĄDANYM ZMIANOM
- DUŻA ZMIENNOŚĆ → TRUDNOŚCI W UTRZYMANIU AKTUALNOŚCI DANYCH
- EFEKTYWNE WYKORZYSTANIE ISTNIEJĄCYCH PODSTAW PRAWNYCH
 - Ustawa o planowaniu i zagospodarowaniu przestrzennym
 - Ustawa krajobrazowa
 - **Ustawa o drogach publicznych**



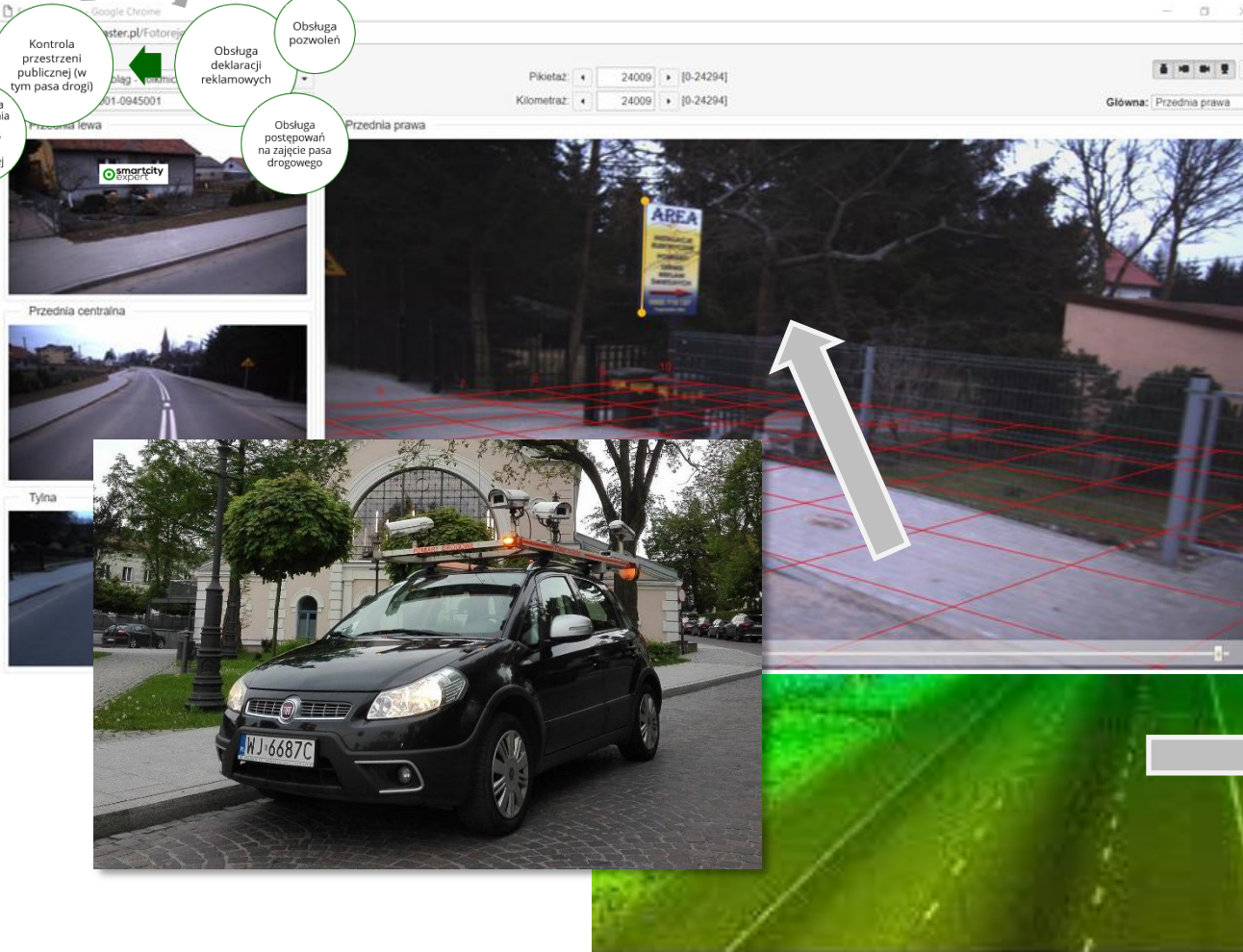
**SKUTECZNE
WYKORZYSTANIE
DANYCH I
INFORMACJI**



ZARZĄDZANIE KRAJOBRAZEM W SMART CITY



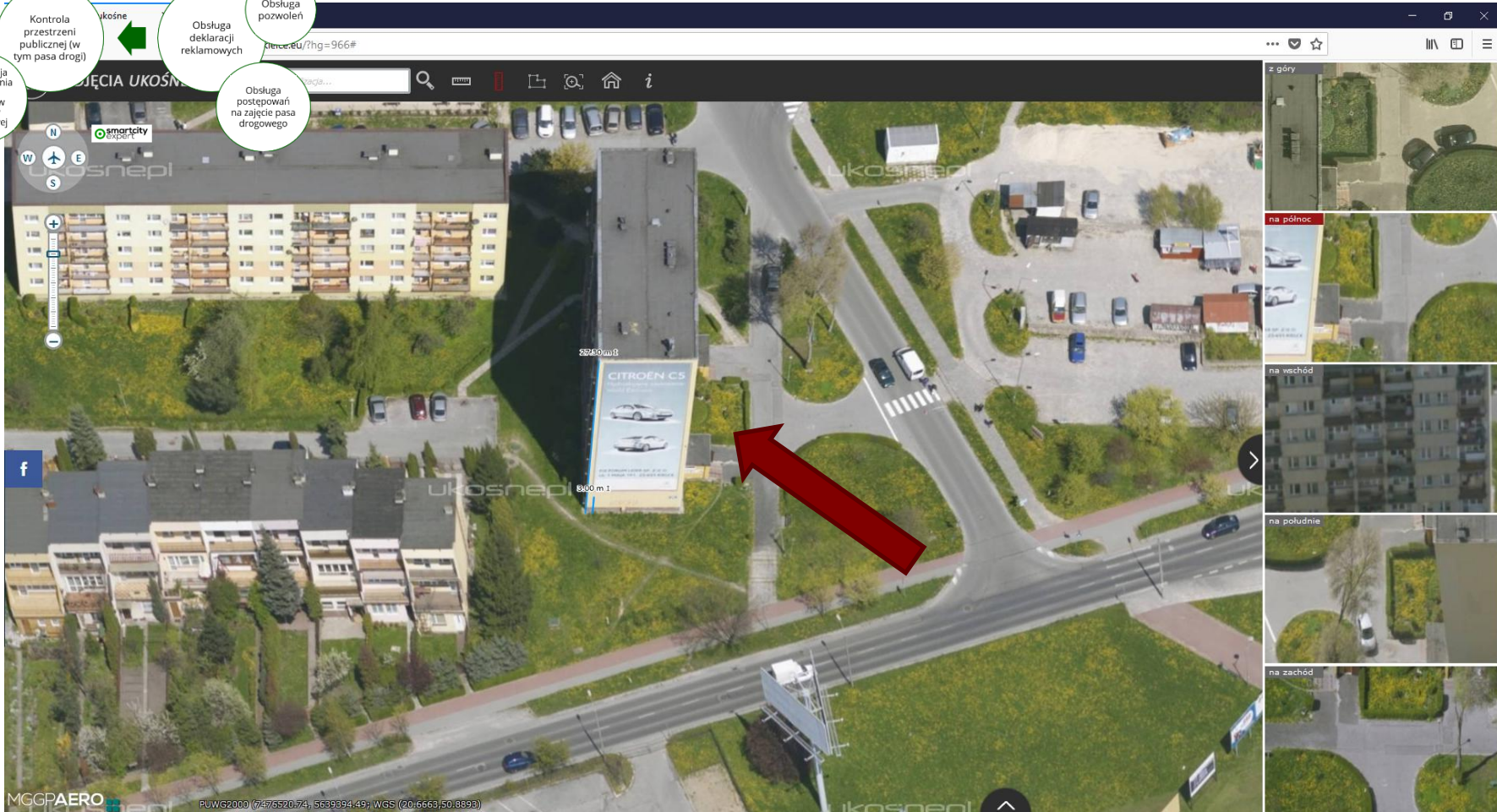
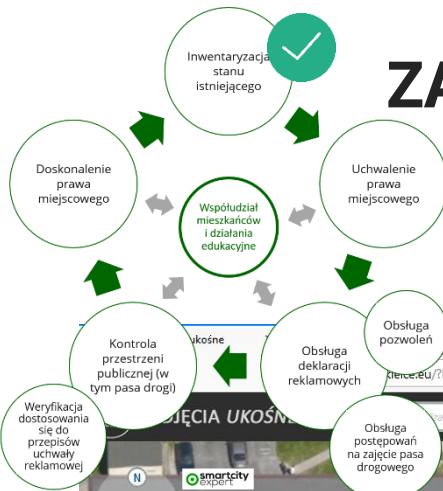
ZARZĄDZANIE KRAJOBRAZEM W SMART CITY INWENTARYZACJA STANU ISTNIEJĄCEGO



- **GDZIE?**
- **JAKI WYMIAR?**

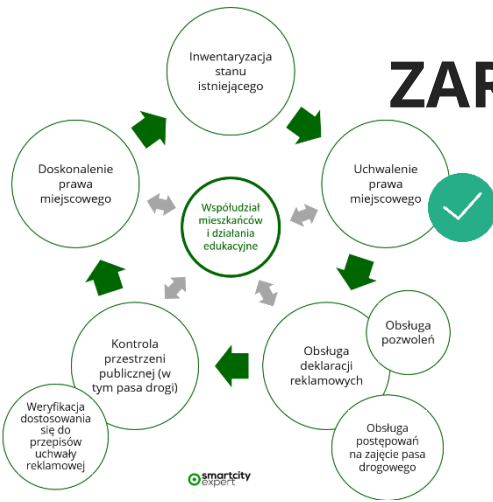
ZARZĄDZANIE KRAJOBRAZEM W SMART CITY

INWENTARYZACJA STANU ISTNIEJĄCEGO



ZARZĄDZANIE KRAJOBRAZEM W SMART CITY

PRAWO MIEJSCOWE I OGÓLNOBOWIĄZUJĄCE



PRAWO MIEJSCOWE:

- UCHWAŁA REKLAMOWA
- UCHWAŁA OPŁATOWA

PRAWO OGÓLNOBOWIĄZUJĄCE

- USTAWA O DROGACH PUBLICZNYCH
- ...

**ZADANIA JEDNOSTEK SAMORZĄDU
TERYTORIALNEGO**

ZARZĄDZANIE KRAJOBRAZEM W SMART CITY

OBSŁUGA POSTĘPOWAŃ ADMINISTRACYJNYCH

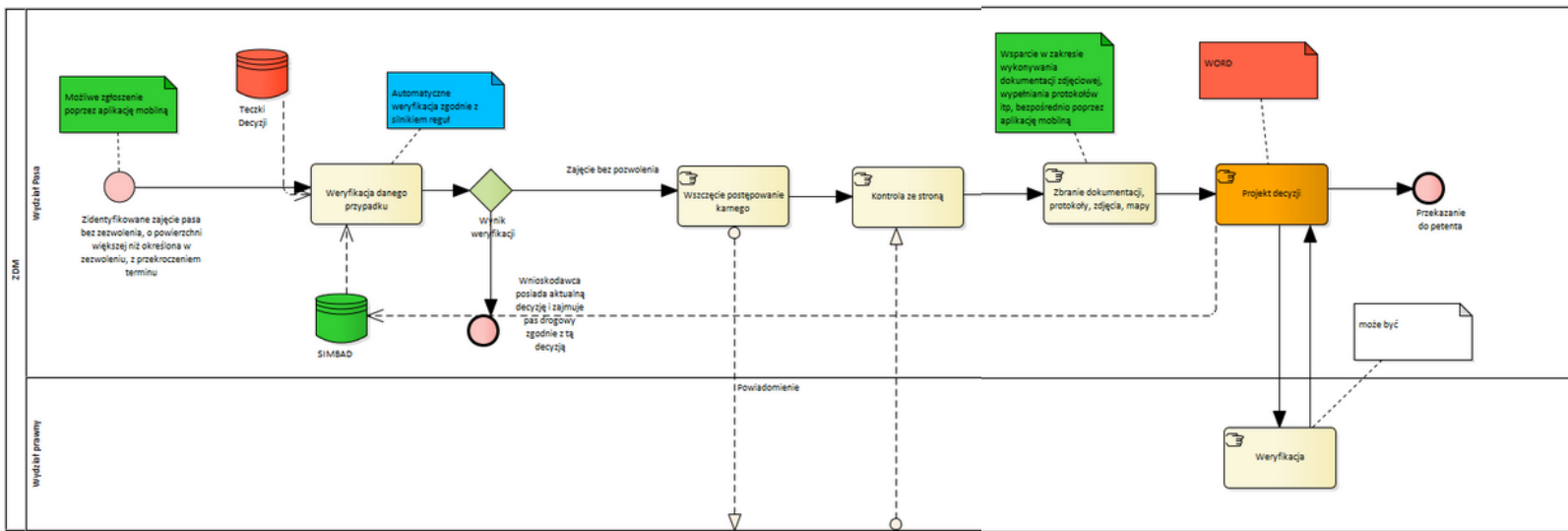


DANE

PROCEDURY

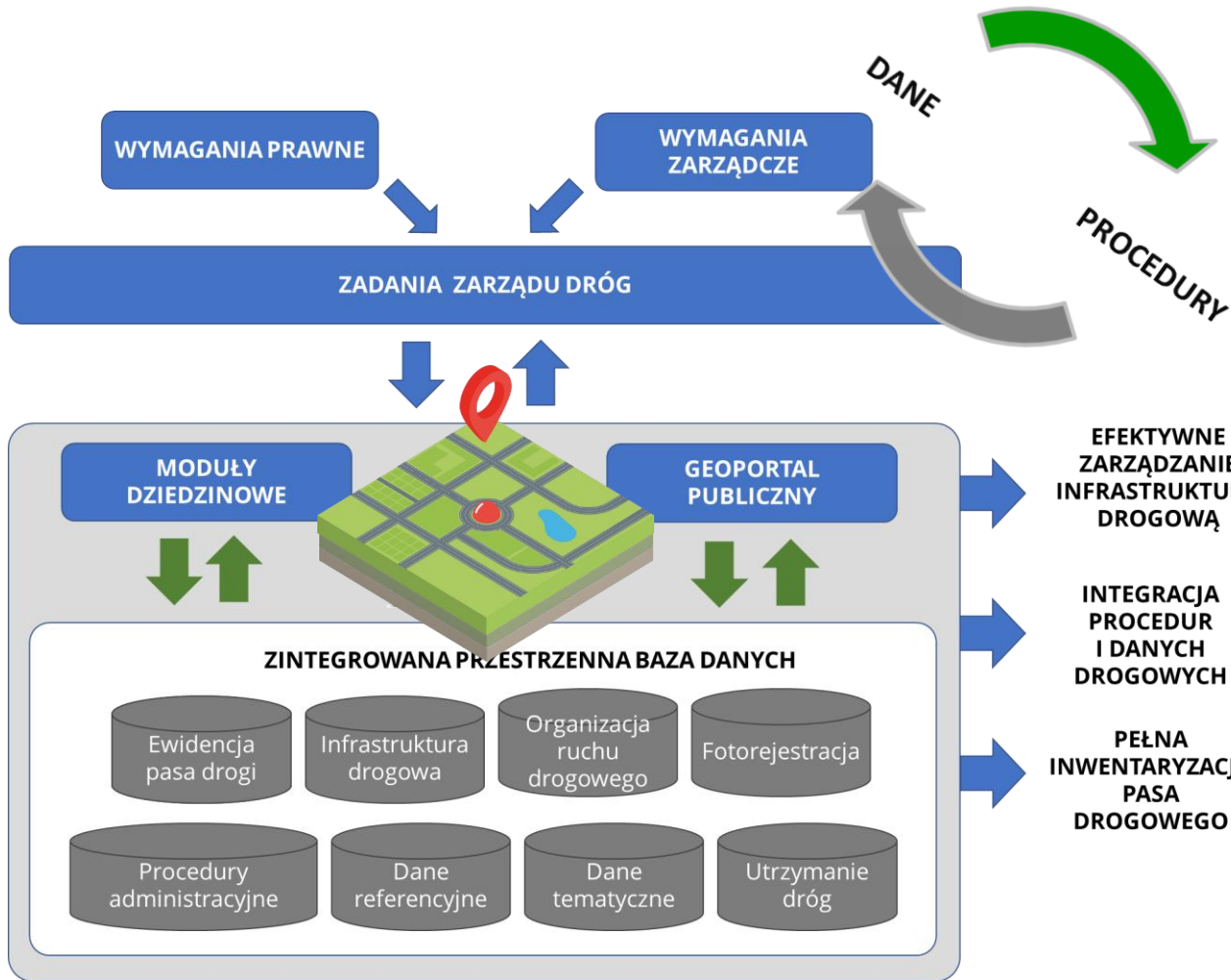
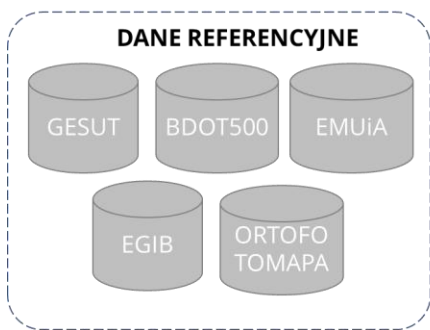
WYKORZYSTANIE ZINTEGROWANYCH DANYCH:

- DANE DROGOWE
- MPZP
- EGIB
- BDOT500
- DECYZJE

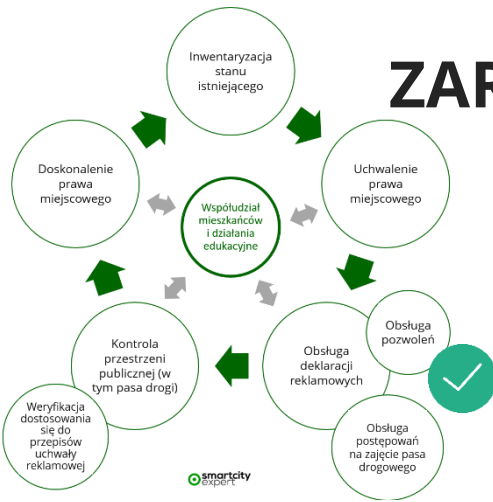


ZARZĄDZANIE KRAJOBRAZEM W SMART CITY

OBSŁUGA POSTĘPOWAŃ ADMINISTRACYJNYCH



ZARZĄDZANIE KRAJOBRAZEM W SMART CITY WSPÓŁUDZIAŁ MIESZKAŃCÓW I EDUKACJA



ZGŁOŚ NIELEGALNĄ REKLAMĘ

GALERIA DOBRZYCH PRAKTYK



A co jeśli się nie dostosuje?

Ważne! W przypadku stwierdzenia nielegalnej reklamy, właściciel nieruchomości powinien zgłosić jej nielegalność do właściwego organu państwowej inspekcji reklamowej. Wskazanie nielegalnej reklamy jest obowiązkiem właściciela nieruchomości, na której została umieszczona. Wskazanie nielegalnej reklamy jest obowiązkiem właściciela nieruchomości, na której została umieszczona. Wskazanie nielegalnej reklamy jest obowiązkiem właściciela nieruchomości, na której została umieszczona.

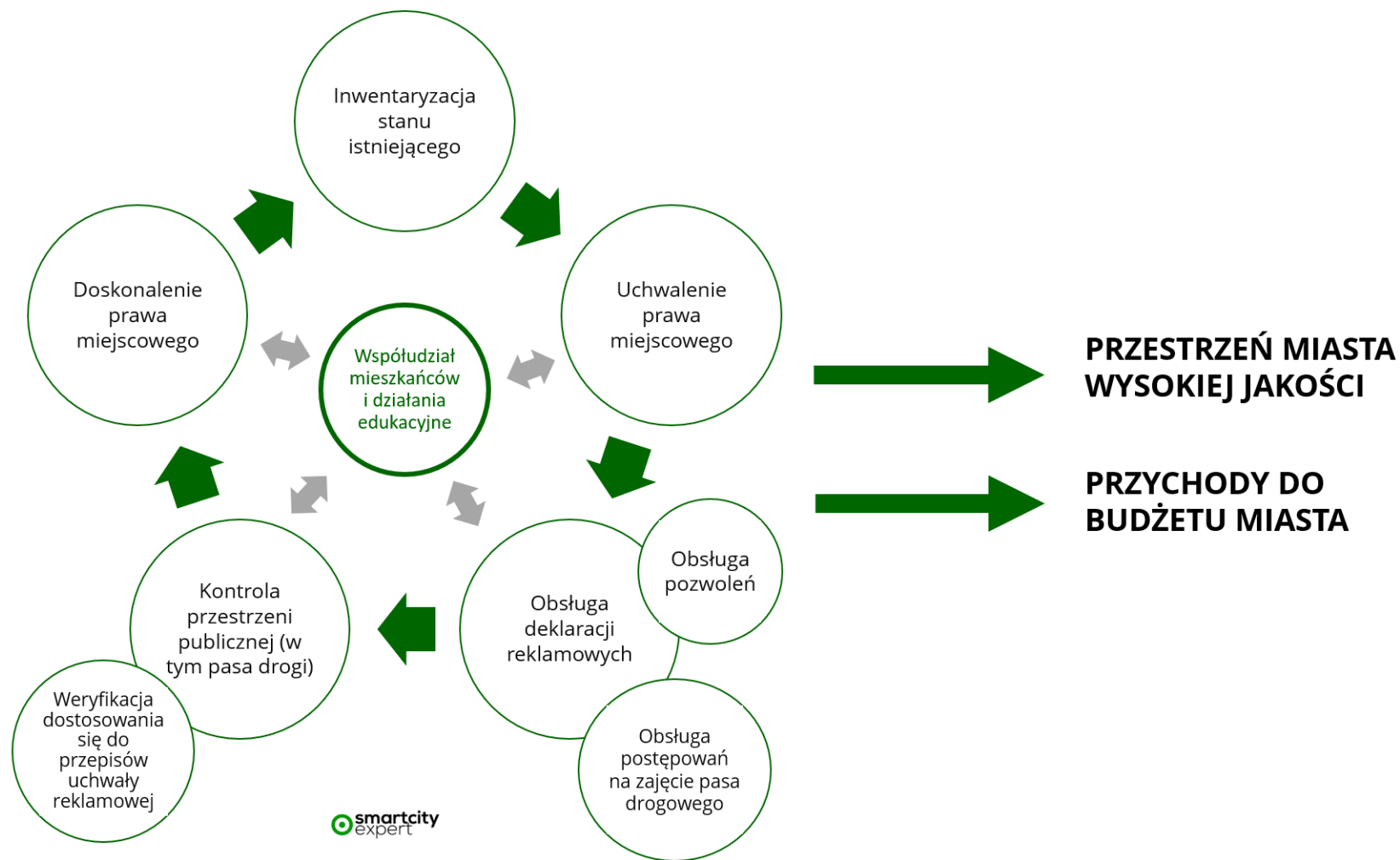
Wskazanie nielegalnej reklamy jest obowiązkiem właściciela nieruchomości, na której została umieszczona. Wskazanie nielegalnej reklamy jest obowiązkiem właściciela nieruchomości, na której została umieszczona. Wskazanie nielegalnej reklamy jest obowiązkiem właściciela nieruchomości, na której została umieszczona.

Wskazanie nielegalnej reklamy jest obowiązkiem właściciela nieruchomości, na której została umieszczona. Wskazanie nielegalnej reklamy jest obowiązkiem właściciela nieruchomości, na której została umieszczona. Wskazanie nielegalnej reklamy jest obowiązkiem właściciela nieruchomości, na której została umieszczona.





ZARZĄDZANIE KRAJOBRAZEM W SMART CITY

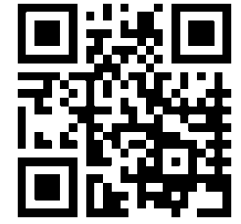
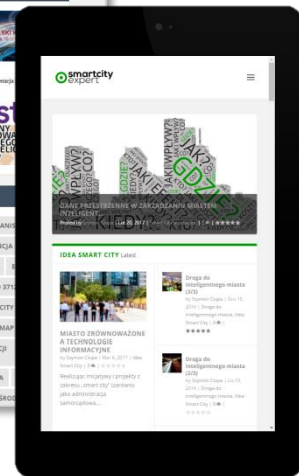


Smart City to przede wszystkim filozofia funkcjonowania miasta jako całości, która ma służyć budowie miasta zrównoważonego.

Wybrane priorytety zrównoważonego rozwoju miast:

- Ochrona i poprawa stanu różnorodności biologicznej oraz ekosystemu miasta
- Ograniczanie użytkowania terenów przyrodniczych o szczególnie wysokich walorach naturalnych
- Ochrona zasobów wodnych oraz dbanie o jakość wody i powietrza
- **Poprawa jakości przestrzeni publicznej w celu tworzenia bezpiecznego i tętniącego życiem środowiska miejskiego**

Dziękuję za uwagę i zapraszam na:



Kontakt:
szymon.ciupa@smartcity-expert.eu
linkedin.com/in/szymon-ciupa