

Działania na rzecz bezpieczeństwa ruchu drogowego

jako element rozwoju kapitału ludzkiego w społeczeństwach
opartych na wiedzy – doświadczenia Warmii i Mazur

dr hab. inż. Joanna Żukowska, prof. PG
Politechnika Gdańska

Teza:

Działania na rzecz bezpieczeństwa ruchu drogowego

wpływają na rozwój kapitału ludzkiego Warmii i Mazur

Cechy społeczeństwa opartego na wiedzy:

Wysoki poziom edukacji

Innowacyjność i technologia

Kapitał intelektualny

Rola specjalistów i naukowców



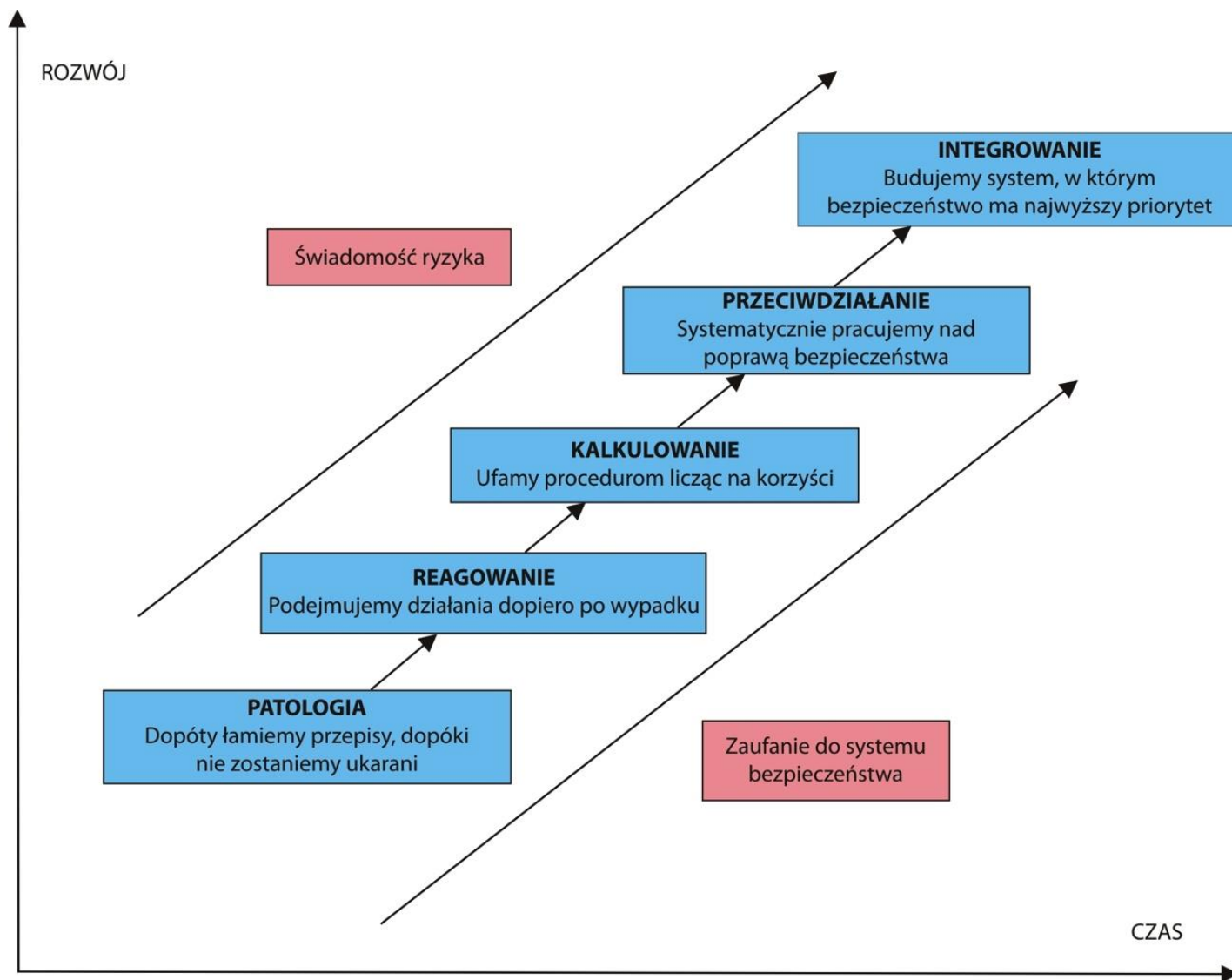
Rozwój kapitału ludzkiego wymaga:

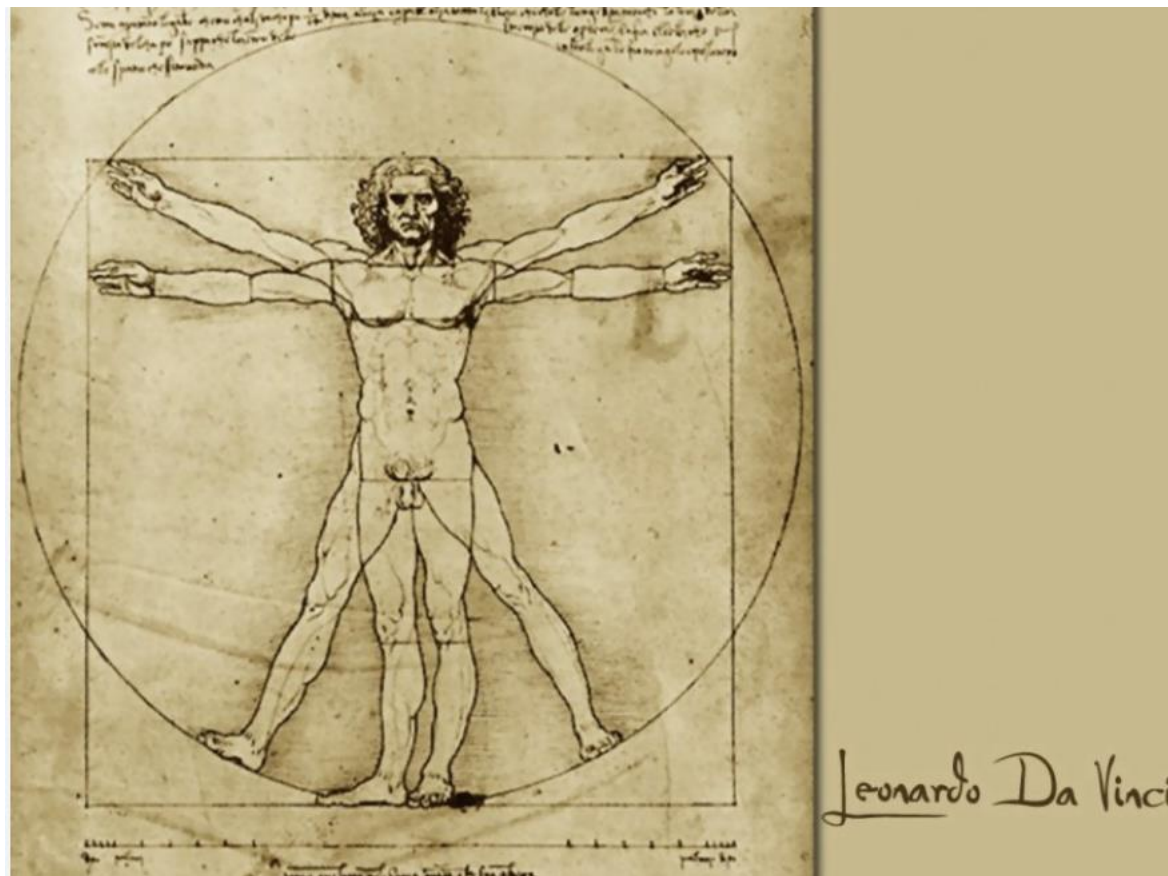
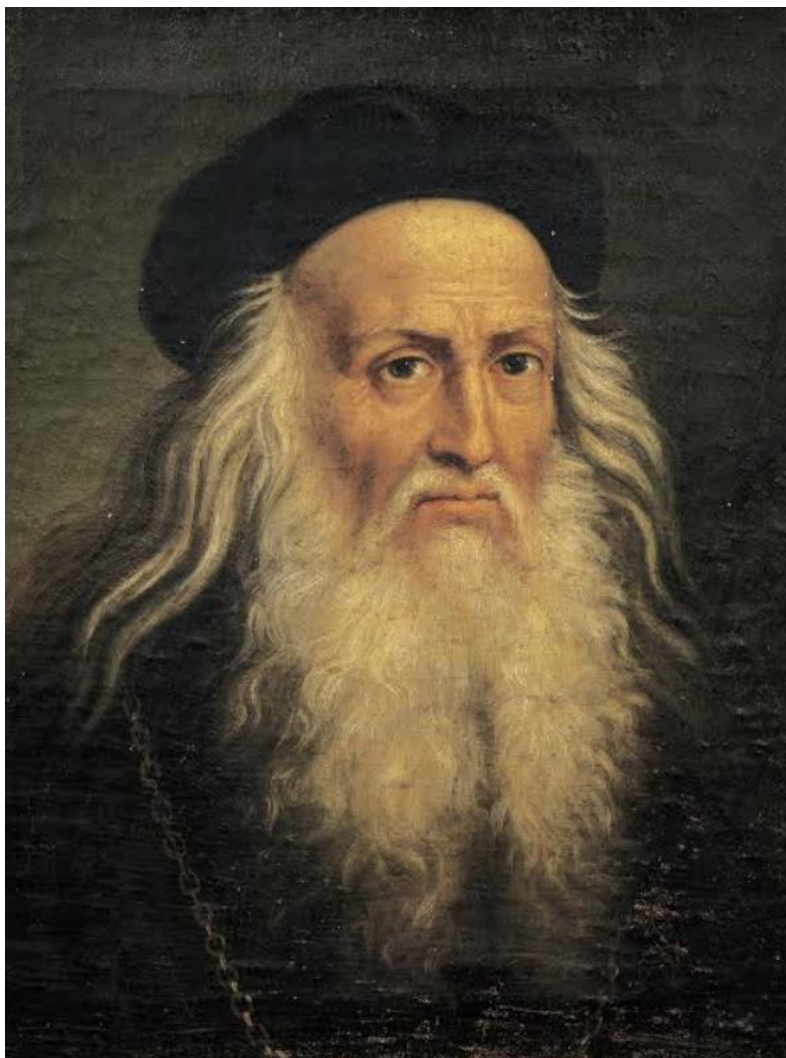
- Budowy zaufania
- Współpracy i zaangażowania obywatelskiego
- Edukacji i świadomości społecznej
- Tworzenia sieci społecznych
- Promowania kultury dialogu

Kluczowe cechy społeczeństwa opartego na wiedzy:

Edukacja

Innowacja







Satya Nadella • 3.+
Chairman and CEO at Microsoft
8 mies. •

+ Obserwuj ...

The pace of AI innovation in 2023 was astounding – but even more impressive was how people applied this technology to make a real difference in their careers, communities, and countries. Here are some of my favorite examples.

Pokaż tłumaczenie





Hub innowacji społecznych *HumanTech*

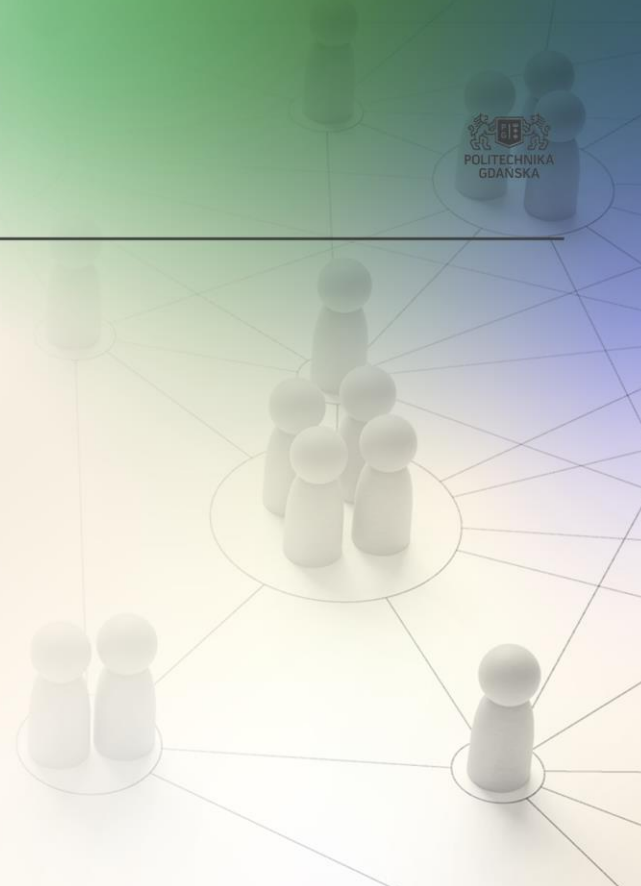
ZAŁOŻENIA KONCEPCJI

Prezentuje:
dr hab. inż. Joanna Żukowska, prof. uczelni

Skontaktuj się z:
joanna.zukowska@pg.edu.pl

Innowacje społeczne

Program **INNOWACJE SPOŁECZNE** Narodowego Centrum Badań i Rozwoju jest Programem wsparcia sektora nauki, otoczenia gospodarczego oraz sektora organizacji pozarządowych w zakresie podejmowania i realizacji **innowacyjnych działań i inicjatyw społecznych**, bazujących na osiągnięciach nauki i techniki



Działania na rzecz bezpieczeństwa ruchu drogowego Warmia i Mazury



**PROGRAM BEZPIECZEŃSTWA RUCHU DROGOWEGO
DLA WOJEWÓDZTWA WARMIŃSKO-MAZURSKIEGO
NA LATA 2022-2030**

EDUKACJA - Szkolenia kadr brd



Szkolenie z zakresu bezpieczeństwa ruchu drogowego dla osób zarządzających infrastrukturą drogową oraz policjantów w województwie Warmińsko-Mazurskim w roku 2024

Tytuł: Bezpieczeństwo ruchu drogowego na poziomie strategicznym
Prowadzący: dr hab. inż. Joanna Żukowska, prof. PG

Olsztyn, czerwiec 2024



WYDZIAŁ INŻYNIERII
ŁĄDOWEJ I ŚRODOWISKA

Pracownicy Doktoranci Współpraca Absolwenci Katedry

Studenci Rekrutacja Nauka Wydział

WLiŚ / Katedra Inżynierii Transportowej / Oferta dla przemysłu / Szkolenia i kursy / Audyt Bezpieczeństwa Ruchu Drogowego

Audyt Bezpieczeństwa Ruchu Drogowego

TRWA NABÓR NA KURS AUDYTU BEZPIECZEŃSTWA RUCHU DROGOWEGO!

Kurs podstawowy AUDYT BEZPIECZEŃSTWA RUCHU DROGOWEGO w Gdańsku

Szkolenie odbędzie się w formie stacjonarnej na Politechnice Gdańskiej, w okresie wrzesień 2024-styczeń 2025 zgodnie z harmonogramem zjazdów:

Katedra Inżynierii
Transportowej

Dydaktyka

Nauka i Badania

EDUKACJA – kampanie społeczne



Marszałek Województwa
Warmińsko-Mazurskiego
Marcin Kuchciński



Zarząd Dróg Wojewódzkich
w Olsztynie



Komenda Wojewódzka
Policji w Olsztynie

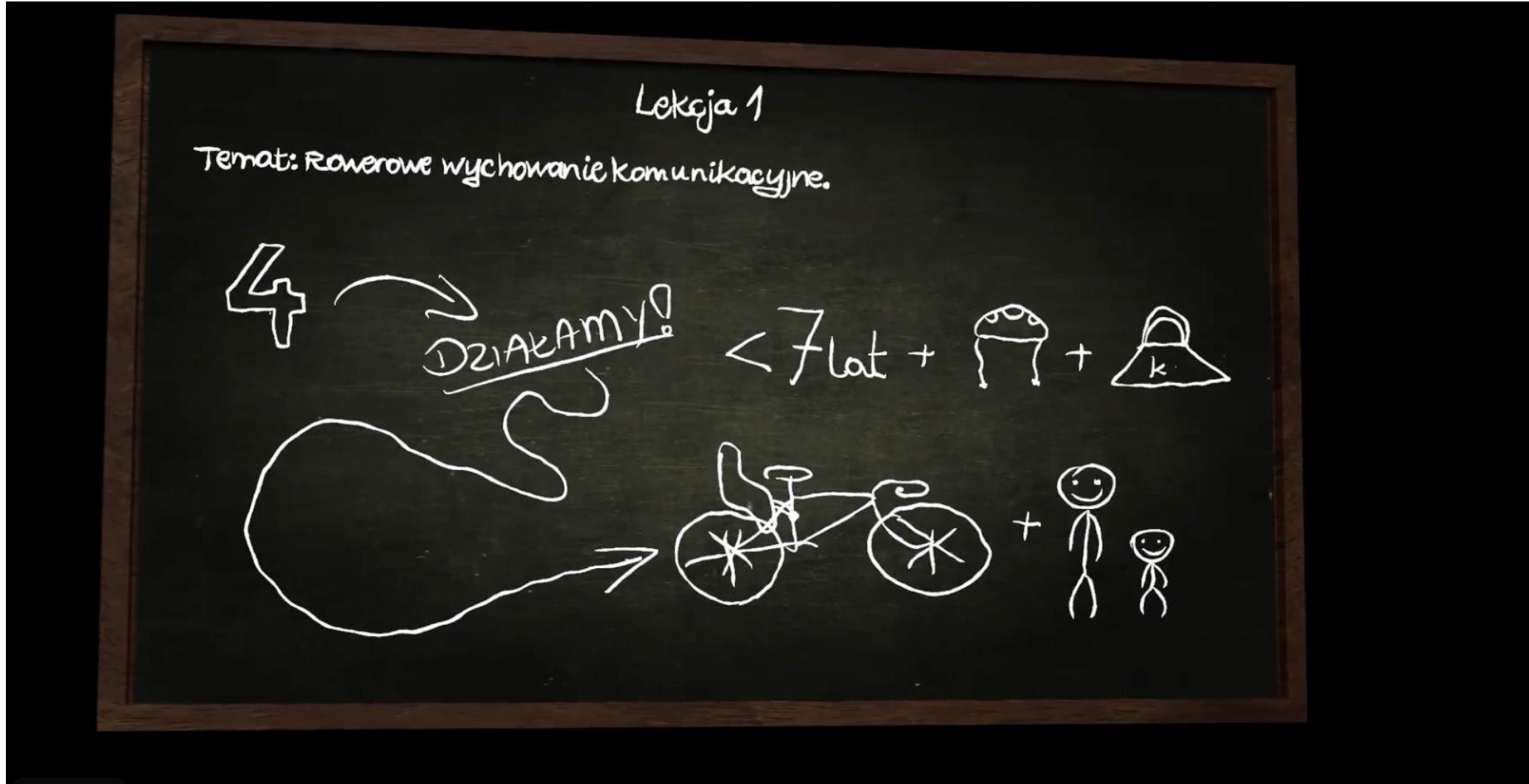


Kampania społeczna "Safe Bike"
- edukacja i promocja bezpieczeństwa
rowerzystów i innych użytkowników dróg.

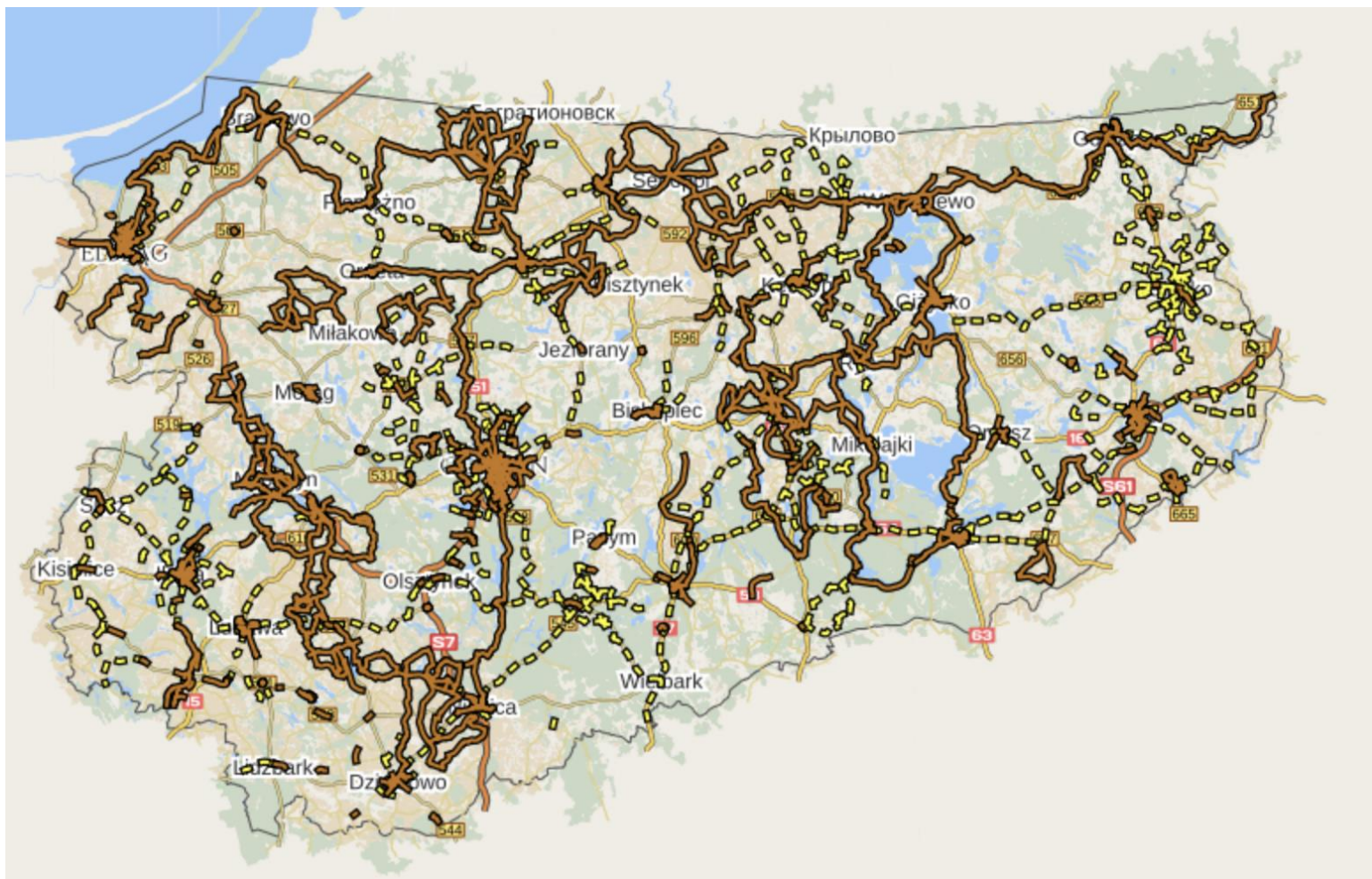
Patronat medialny:



EDUKACJA – działania w szkołach



INNOWACJE – program budowy sieci dróg rowerowych



INNOWACJE – nowe technologie w drogownictwie



INNOWACJE SPOŁECZNE – pikniki rowerowe



RODZINNY PIKNIK ROWEROWY

PARK CENTRALNY W OLSZTYNIE
13 WRZEŚNIA 2021

POWEROWA GRA TERENOWA!
POKAZY I WYSTĘPY NA SCENIE
OGNIKO, DMUCHANCE, ANIMACJE

KONCERTY! IRISH SESSION OLSZTYN
SZKOŁA MUZYCZNA CASIO

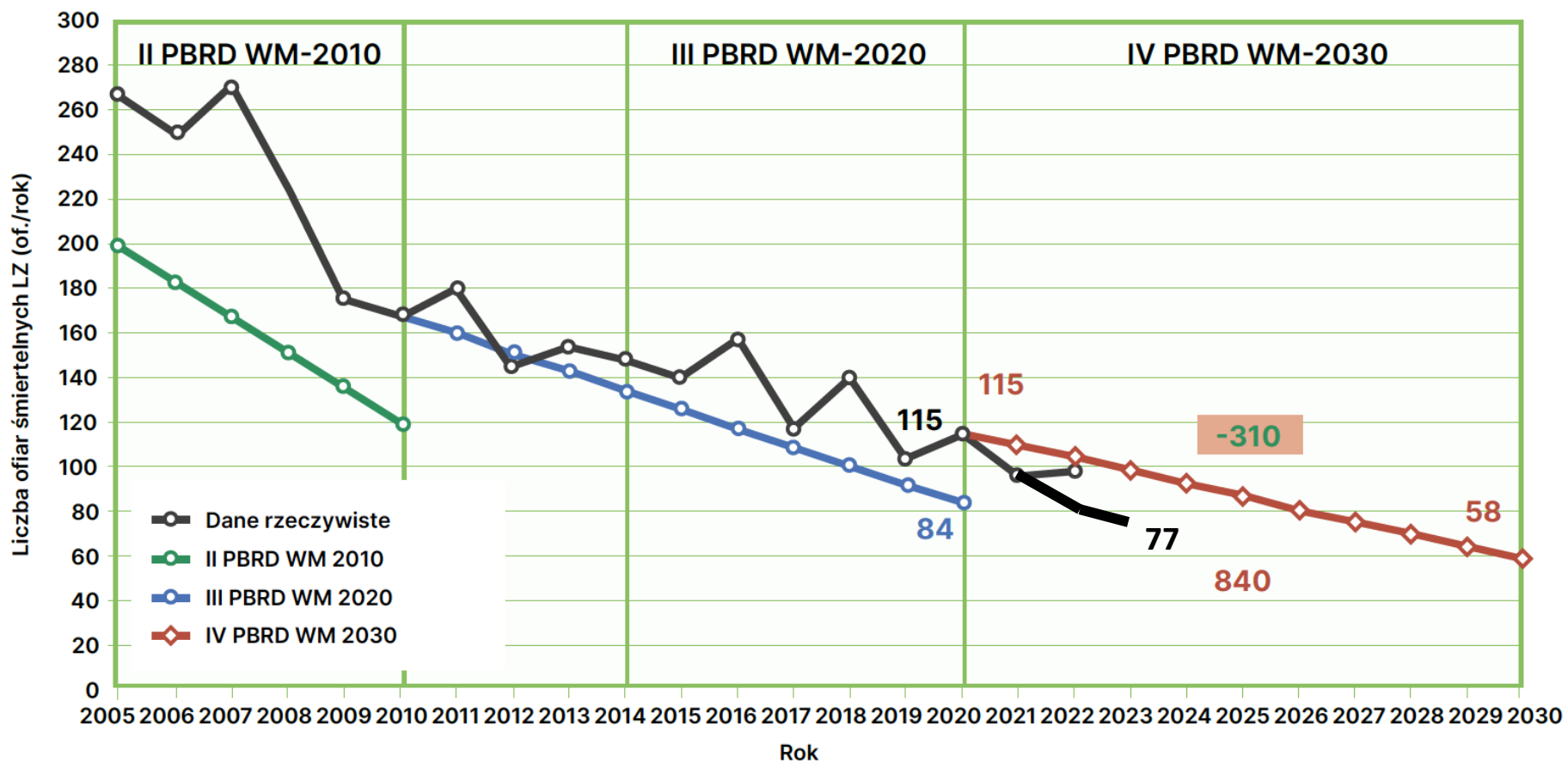
START GODZ. 13.00

MOZESZ WYGRAC

- LOTERY
- RULAJNOGI
- WEJSCIONKI DO SPACEPARKU I NAEMICLANIII
- SPZET SPOTOWY
- VOUCHER ELEKTRYCZNA SKOBA NA WEEKEND!

Bawią się z nami i wspierają nas:

Efekty działań na rzecz brd - Warmia i Mazury



Cechy społeczeństwa opartego na wiedzy:

Wysoki poziom edukacji

Innowacyjność i technologia

Kapitał intelektualny

Rola specjalistów i naukowców

Działania na rzecz bezpieczeństwa ruchu drogowego

wpływają na rozwój kapitału ludzkiego Warmii i Mazur

Co należało dowieść!