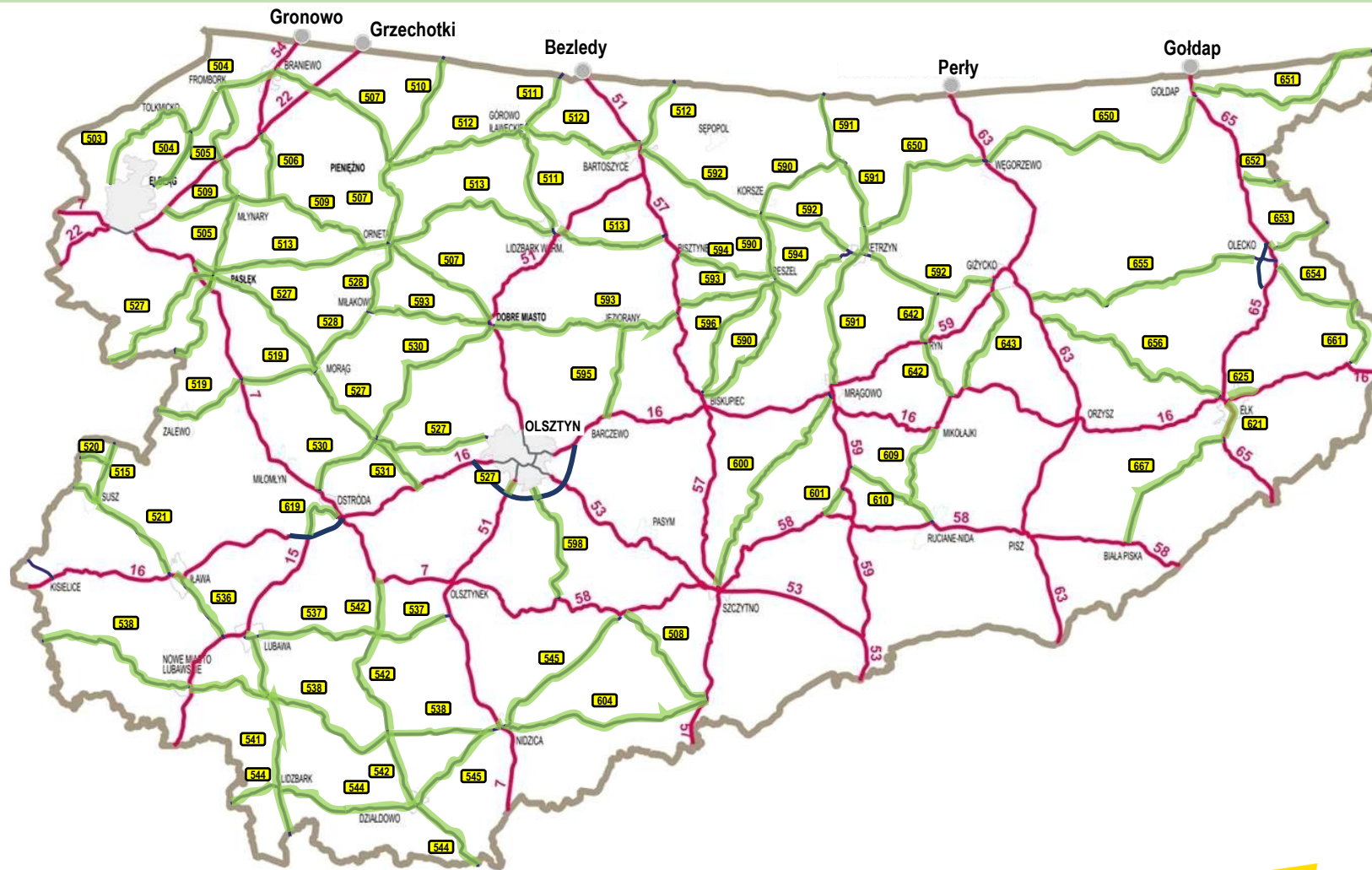


Plany inwestycyjne województwa warmińsko-mazurskiego w zakresie budownictwa drogowego - nowa perspektywa



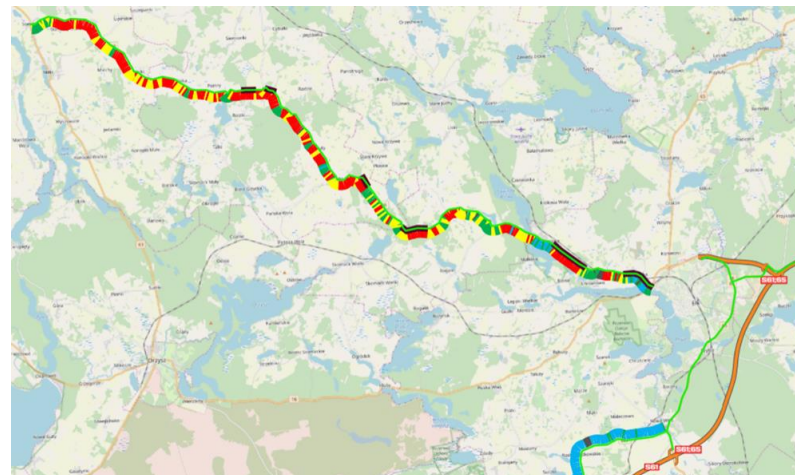
Sieć dróg wojewódzkich województwa warmińsko-mazurskiego - 1932,146 km (na dzień 03.09.24)



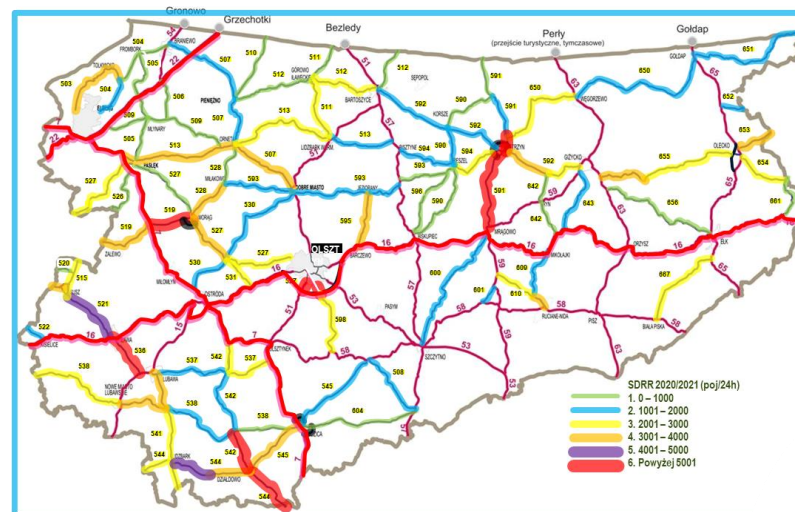
Wskazania do typowania dróg do rozbudowy/przebudowy lub remontu.

Kryteria do wykonywania rozbudowy/przebudowy lub remontu dróg wojewódzkich:

- ocena technicznego stanu nawierzchni
- nienormatywność drogi
- obciążenie ruchem SDR/SDRR na podstawie aktualnego GPR
- bezpieczeństwo ruchu drogowego
- współfinansowanie zadania przez inne jednostki samorządu terytorialnego.

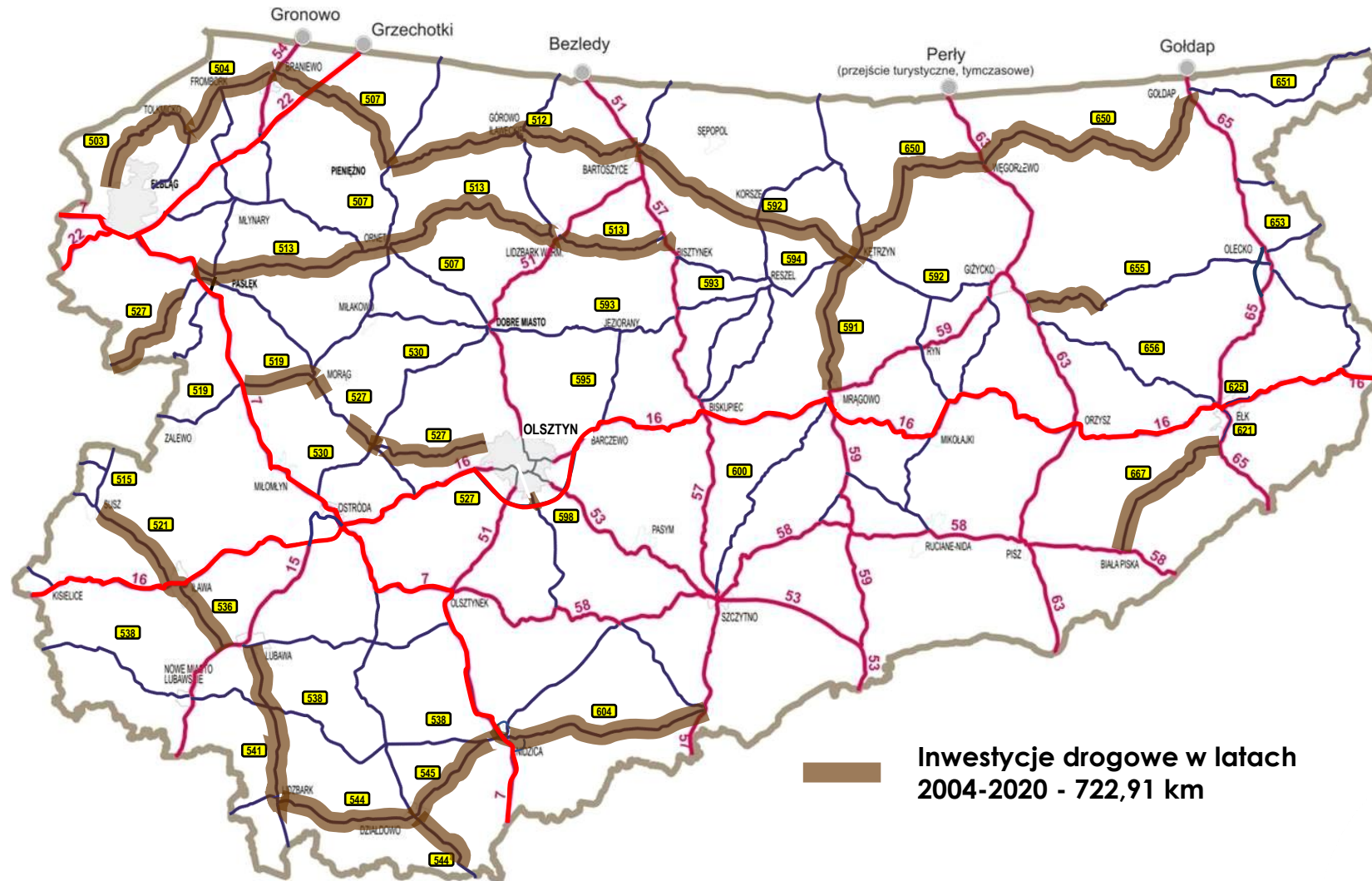


GPR dla dróg wojewódzkich 2020/2021.



WARMIA
MAZURY®

Inwestycje drogowe w latach 2004-2020



Fundusze na inwestycje drogowe

W ramach rozwoju sieci drogowej województwa Warmińsko-Mazurskiego, Zarząd Dróg Wojewódzkich w Olsztynie na przestrzeni lat korzystał z wielu programów finansowania/dofinansowania inwestycji drogowych.

Źródła finansowania w obecnej perspektywie



Fundusze Europejskie dla Warmii i Mazur na lata 2021-2027

Środki UE – 641 mln PLN



Fundusze Europejskie dla Polski Wschodniej

Środki UE – 887 mln PLN



Rządowy Fundusz Rozwoju Dróg

Środki Skarb Państwa – 87 mln PLN



Rządowy Fundusz Polski Ład

Środki Skarb Państwa – 38 mln PLN

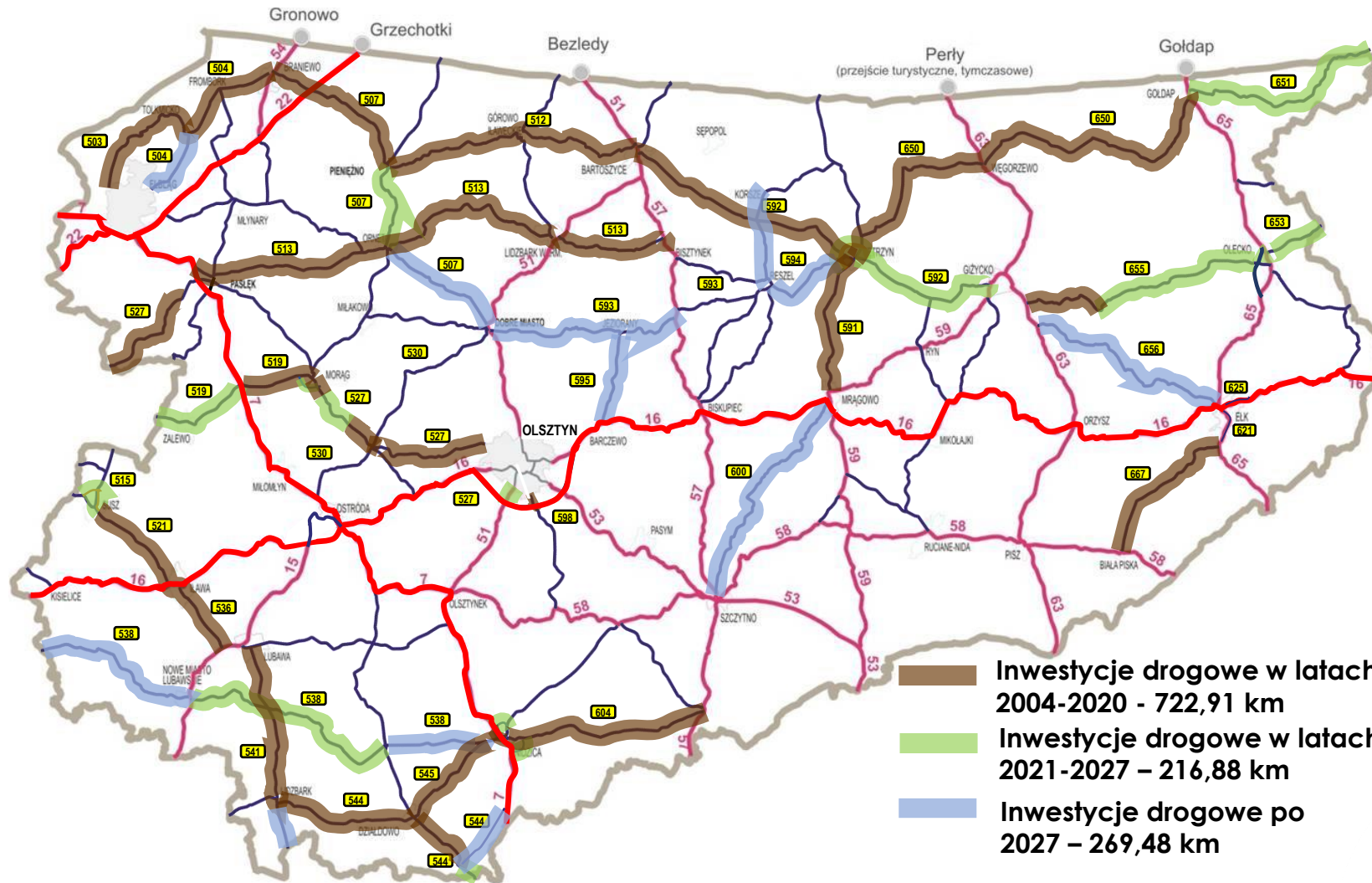


Środki Własne – 417 mln PLN



Krajowy Program Odbudowy – negocjacje w trakcie

Inwestycje drogowe - perspektywa po 2027 roku



Drogi wojewódzkie po zakończonej rozbudowie

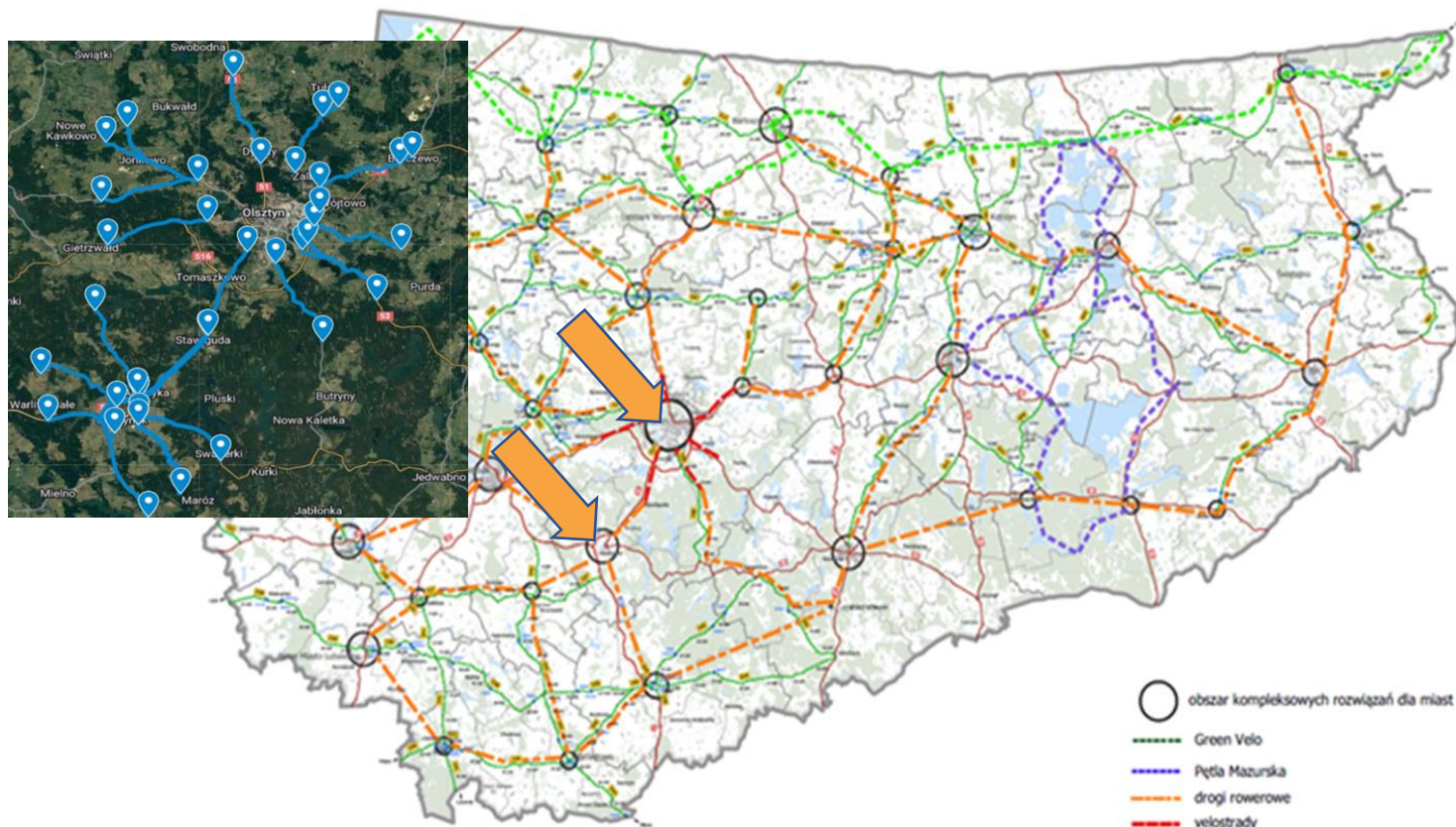


Rozbudowa drogi wojewódzkiej nr 527 na odcinku Łukta - Olsztyn



Rozbudowa drogi wojewódzkiej nr 512 na odcinku Pieniężno – Bartoszyce

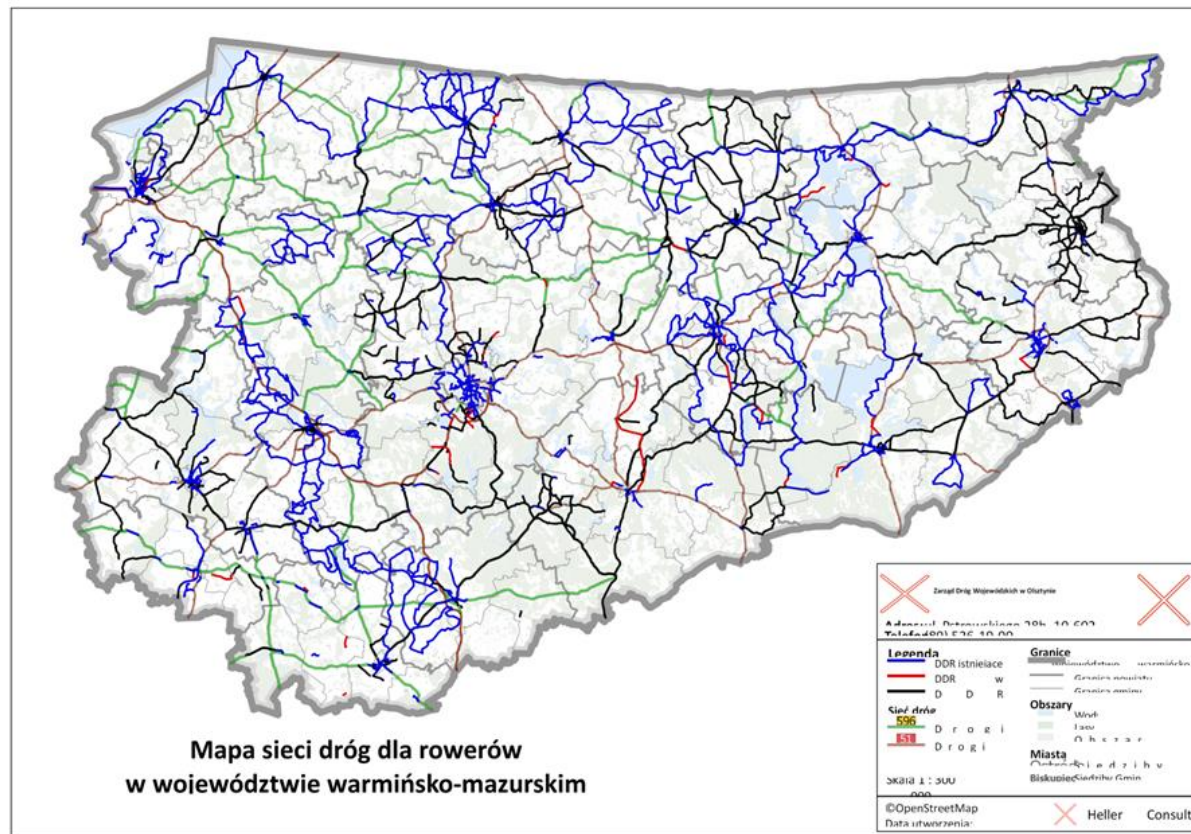
Budowa alternatywnego układu komunikacyjnego dróg dla rowerów i urządzeń UTO w województwie warmińsko - mazurskim



➔ Priorytetowe zadanie inwestycyjne ZDW w Olsztynie w ramach, którego zostanie wybudowanych ponad 2 tys. km DDR w pasach dróg publicznych różnych kategorii, co podwoi ich ilość w województwie.

➔ Całkowity koszt inwestycji wyniesie ponad 4 mld złotych brutto.

<https://www.zdw.olsztyn.pl/drogi-dla-rowerow.html>



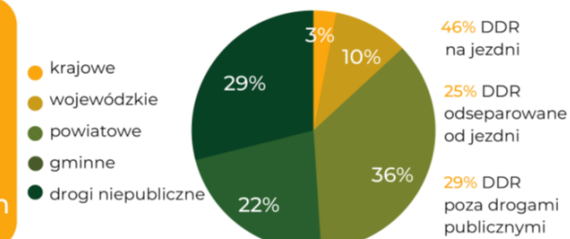
DŁUGOŚĆ DDR W CAŁYM WOJEWÓDZTWIE

2770 km — istniejące DDR
96 km — w realizacji DDR
2063 km — planowane DDR

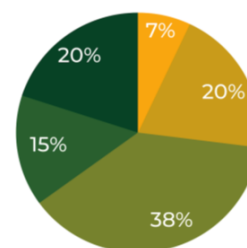
WSZYSTKIE DDR
4929 km

UDZIAŁ KATEGORII DRÓG - TYLKO ISTNIEJĄCE DDR

36 %
Najwięcej dróg rowerowych znajduje się przy drogach powiatowych

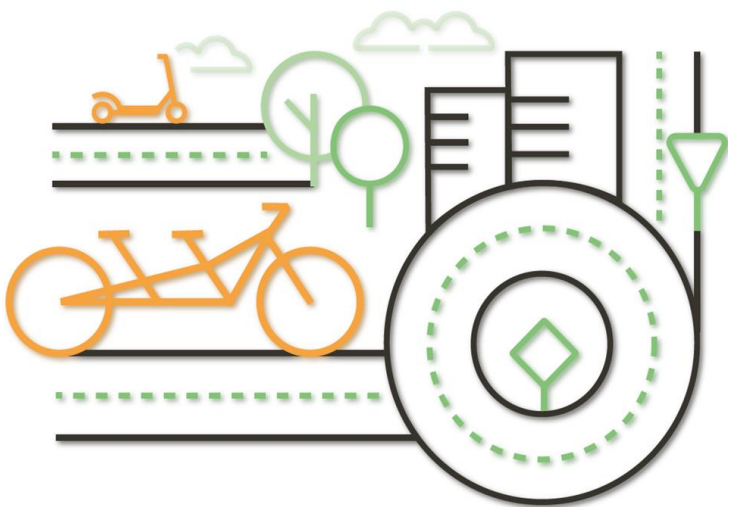


UDZIAŁ KATEGORII DRÓG - WSZYSTKIE DDR



DWUKROTNIE
Zwiększy się liczba dróg rowerowych przy drogach wojewódzkich

CEL STRATEGICZNY – budowa spójnej sieci odseparowanych dróg dla rowerów



- ➔ **Rower jako środek transportu** służący do odbywania codziennych podróży.
- ➔ **Zespół ds. komunikacji rowerowej (TKR)**
Powołany w strukturze organizacyjnej ZDW w wrześniu 2023 r.
- ➔ **Współpraca z zarządcami dróg publicznych**
Cykliczne spotkania z przedstawicielami organów wykonawczych samorządów terytorialnych województwa warmińsko-mazurskiego: 116 gmin i 21 powiatów oraz GDDKiA.
- ➔ **Realizacja programu budowy DDR w ZDW**
Na etapie prac przygotowawczych jest 26 dokumentacji technicznych na ponad 183 km DDR o łącznej wartości robót budowlanych >500 mln złotych brutto.
2.08.2024r. podpisano pierwszą umowę na RB dla 20km DDR
- ➔ **Finansowanie**
Środki własne, FE i KPO - Fiszka projektowa złożona w 2022 r. na 1,55 mld zł brutto.



Katarzyna Sobiech
Wicemarszałek Województwa Warmińsko-Mazurskiego

