



Rower, hulajnoga przyszłością transportu Warmii i Mazur



EKO  MOBILNOŚĆ

Warchały, 16-17 września 2024 r.

GENEZA



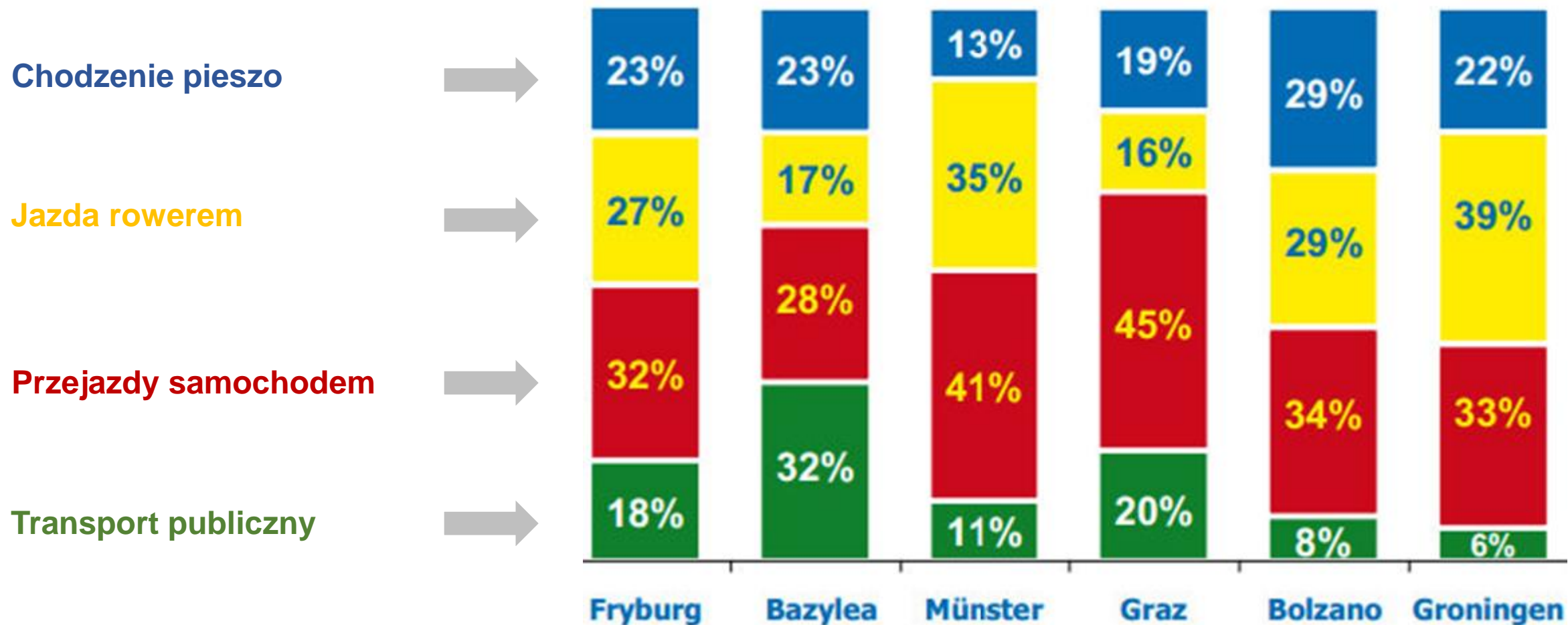
Zgromadzenie Ogólne Narodów Zjednoczonych w marcu 2022 r. przyjęło rezolucję *A/76/L.35* o włączeniu roweru do systemu transportu publicznego.

Parlament Europejski w lutym 2023 r. uznał w rezolucji rower jako pełnoprawny środek transportu. Dokument zobowiązuje Komisję Europejską do działań na rzecz podwojenia liczby kilometrów przejechanych rowerami w Europie do 2030 r.



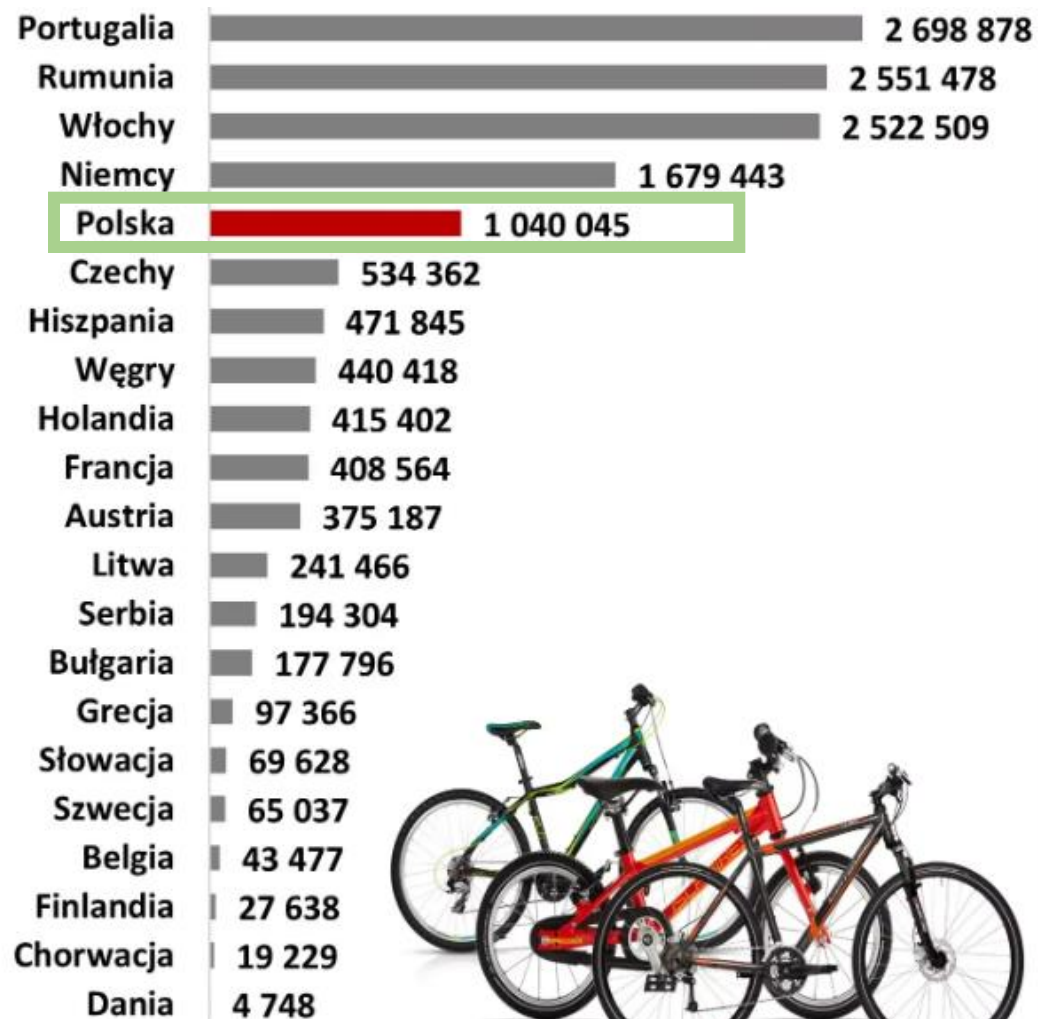
Europejska deklaracja w sprawie transportu rowerowego z 3 kwietnia 2024 r. uznała go za jedną z najbardziej efektywnych form transportu, pozwalającą na dekarbonizację transportu miejskiego i przyczynienie się do osiągnięcia neutralności klimatycznej do 2050 r.

Wskaźnik korzystania z rowerów w Europie

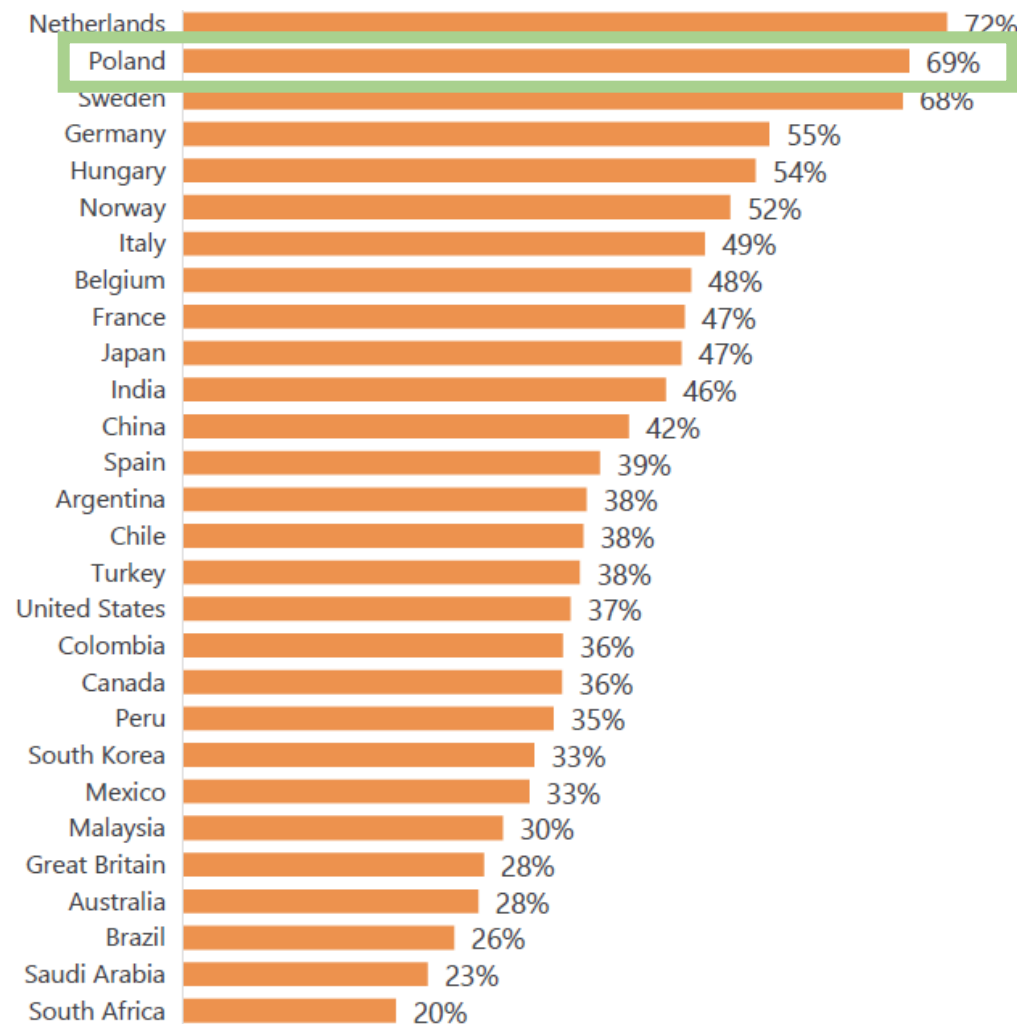


STATYSTYKI

Liczba wyprodukowanych rowerów w Europie w 2022



Posiadanie własnego roweru na świecie w 2022

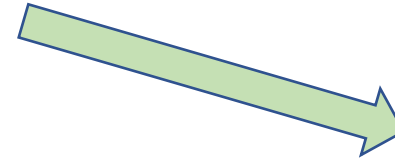


ROWER = TRANSPORT



W ŚWIETLE PRAWA

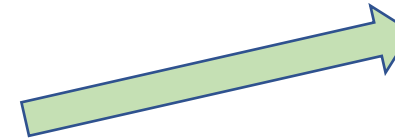
Rower



Wózek rowerowy



Hulajnoga elektryczna



Urządzenie transportu osobistego

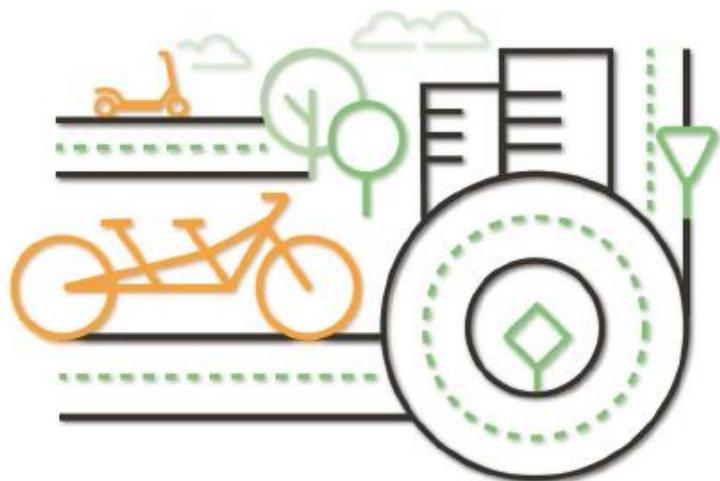


POJAZD

STRATEGIA ZDW

POLITYKA ROWEROWA

Zarządu Dróg Wojewódzkich w Olsztynie w ramach projektu „Budowa alternatywnego układu komunikacyjnego dróg dla rowerów i urządzeń transportu osobistego (UTO) w województwie warmińsko – mazurskim”

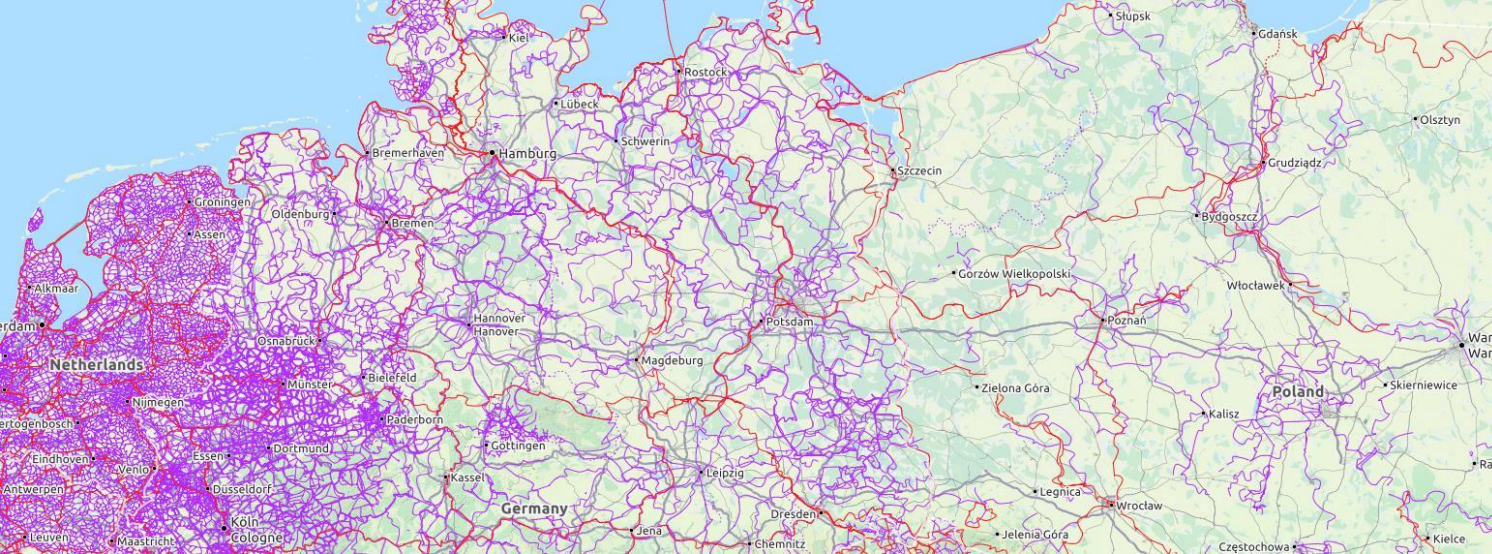


Opracowanie przygotowane dla
Zarządu Dróg Wojewódzkich w Olsztynie

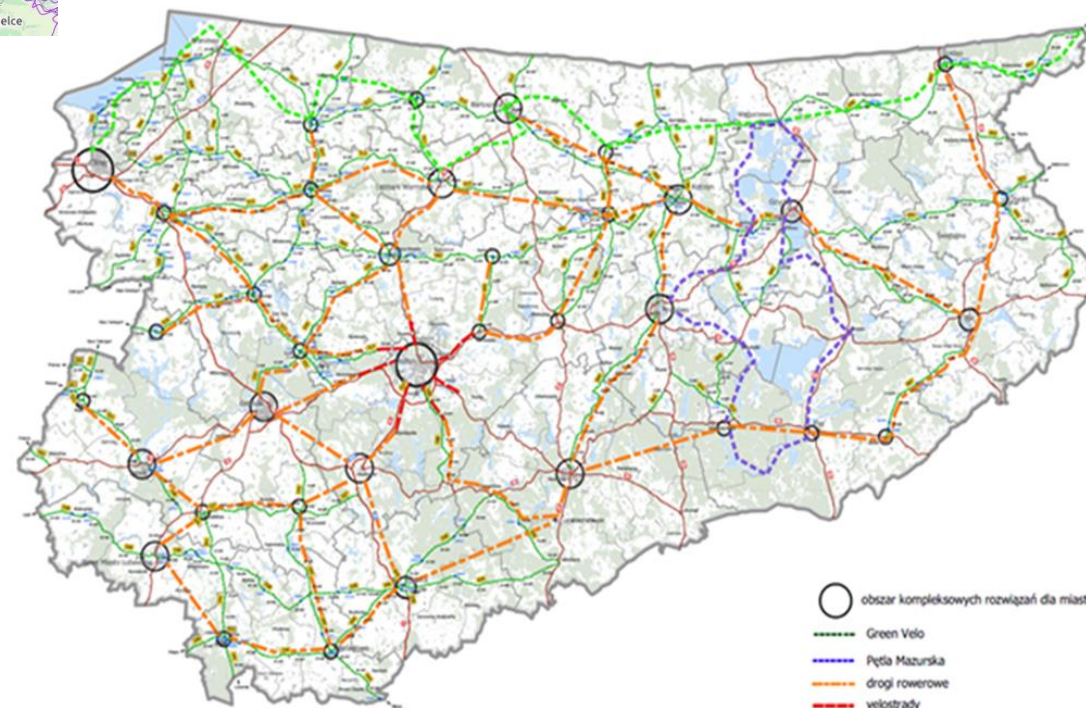
przez zespół ekspertów:

Prof. dr hab. Piotr Rosik – kierownik ekspertyzy
Prof. dr hab. Tomasz Komornicki
Dr Michał Kwiatkowski
Mgr Patryk Duma
Dr Marcin Mazur

- ✓ Dokument o **charakterze strategicznym** opracowany w grudniu 2023 roku, stanowiący pierwszy etap tworzenia Polityki rowerowej województwa warmińsko-mazurskiego
- ✓ Narzędzie do tworzenia warunków dla **zwiększania udziału ruchu rowerowego** oraz poprawy jego funkcjonowania
- ✓ Cel główny - zapewnienie **spójnej, bezpośredniej, atrakcyjnej, bezpiecznej i wygodnej** dla wszystkich użytkowników sieci dróg rowerowych
- ✓ Obejmuje działania mające na celu promocję i organizację ruchu rowerowego oraz **kluczowe inwestycje**
- ✓ Zawiera pogłębione analizy lokalne **17 największych miast** województwa
- ✓ Określa **docelową sieć dróg rowerowych w podziale na wieloetapową priorytetyzację realizacji odcinków** opartą o konkretne kryteria dotyczące ich funkcjonalności, zarówno w ruchu codziennym (dojazdy do pracy i do szkół), jak i w podróżach rekreacyjnych lub turystycznych
- ✓ wnioski i rekomendacje



Budowa alternatywnego układu komunikacyjnego dróg dla rowerów i urządzeń UTO w województwie warmińsko – mazurskim



INWESTYCJE

INNOWACYJNOŚĆ



The Telegraph

GAZETA
OLSZTYŃSKA

wyborcza.pl

onet.

indiatimes

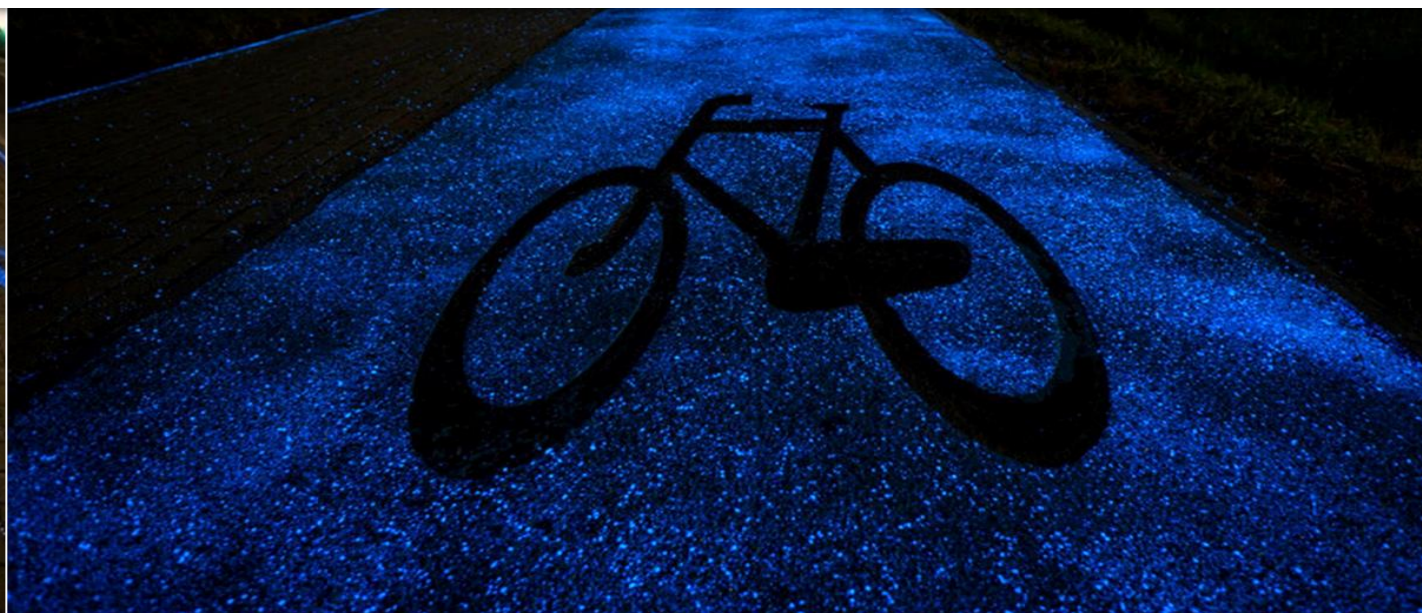
wprost

THE
HUFFINGTON
POST

CHIP
-pl

GAZETA.PL

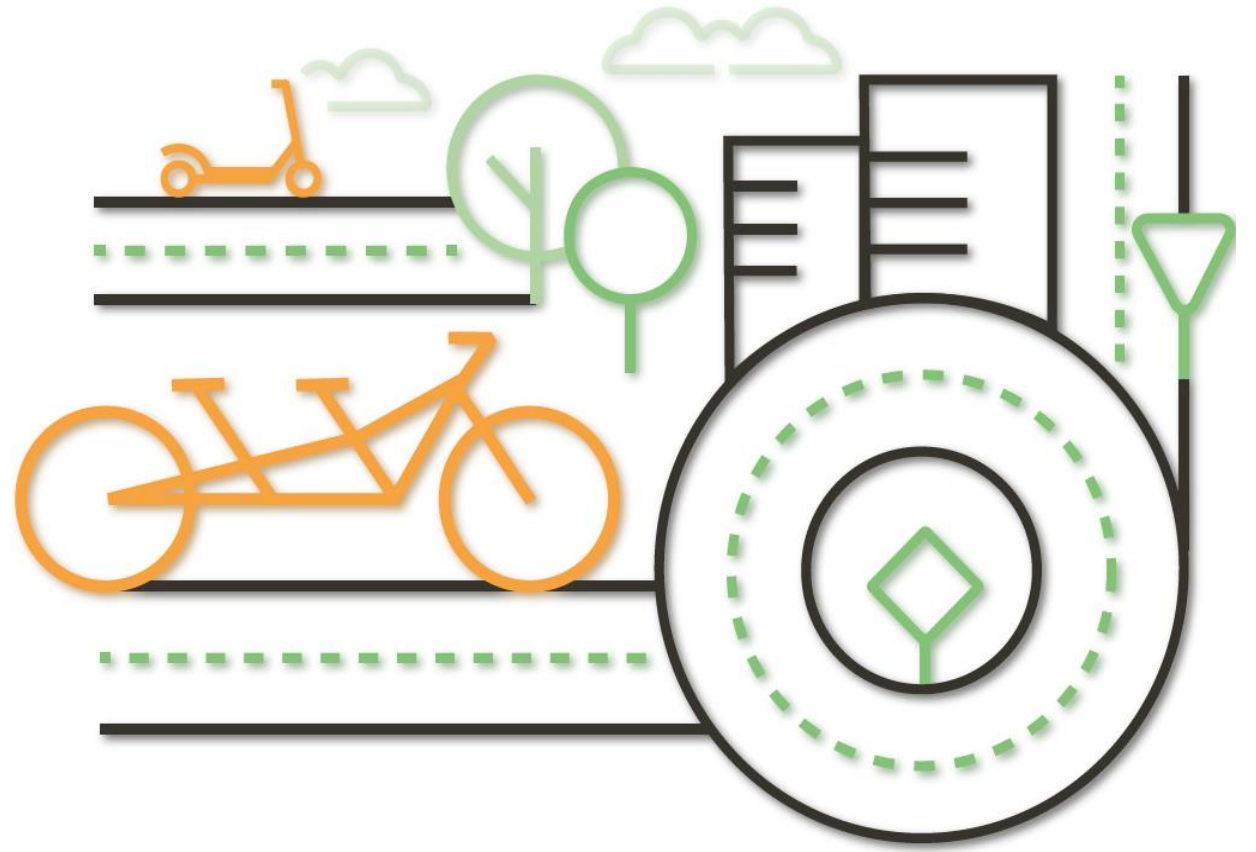
Jest samowystarczalna, ekologiczna i wygląda niesamowicie po zmroku. O ścieżce rowerowej zbudowanej pod Lidzbarkiem Warmińskim zrobiło się głośno nie tylko w Polsce. "Czy to najpiękniejsza na świecie ścieżka dla rowerzystów?" - pyta brytyjski "The Telegraph". W zachwycie wtórują mu inne media na świecie.



LUMINESCENCYJNA ŚCIEŻKA ROWEROWA



Waldemar Królikowski
Dyrektor Zarządu Dróg Wojewódzkich
w Olsztynie
e-mail: drogirowerowe@zdw.olsztyn.pl



EKO 
MOBILNOŚĆ