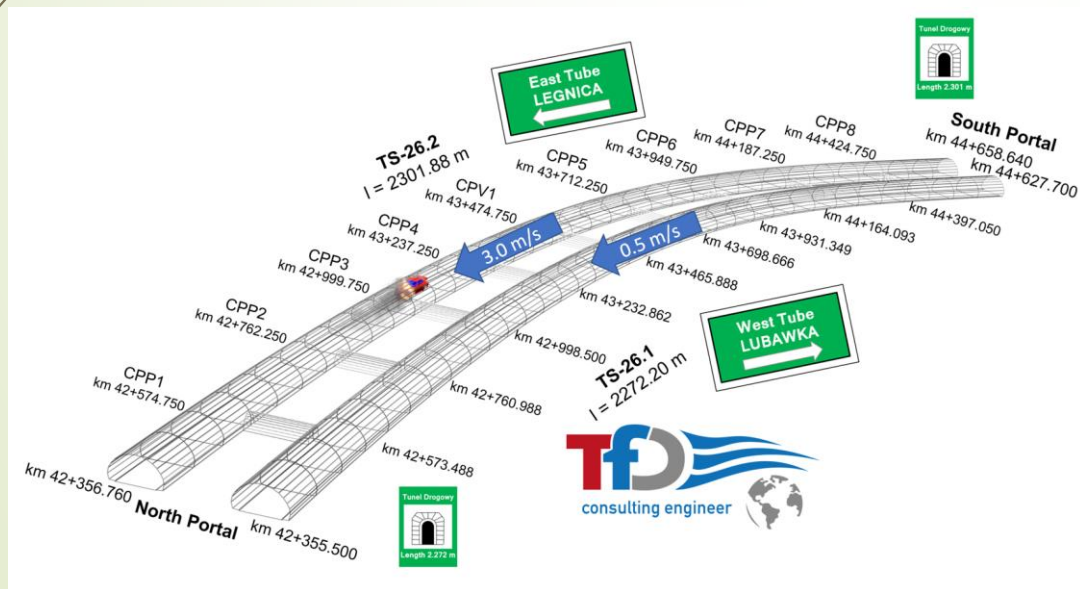
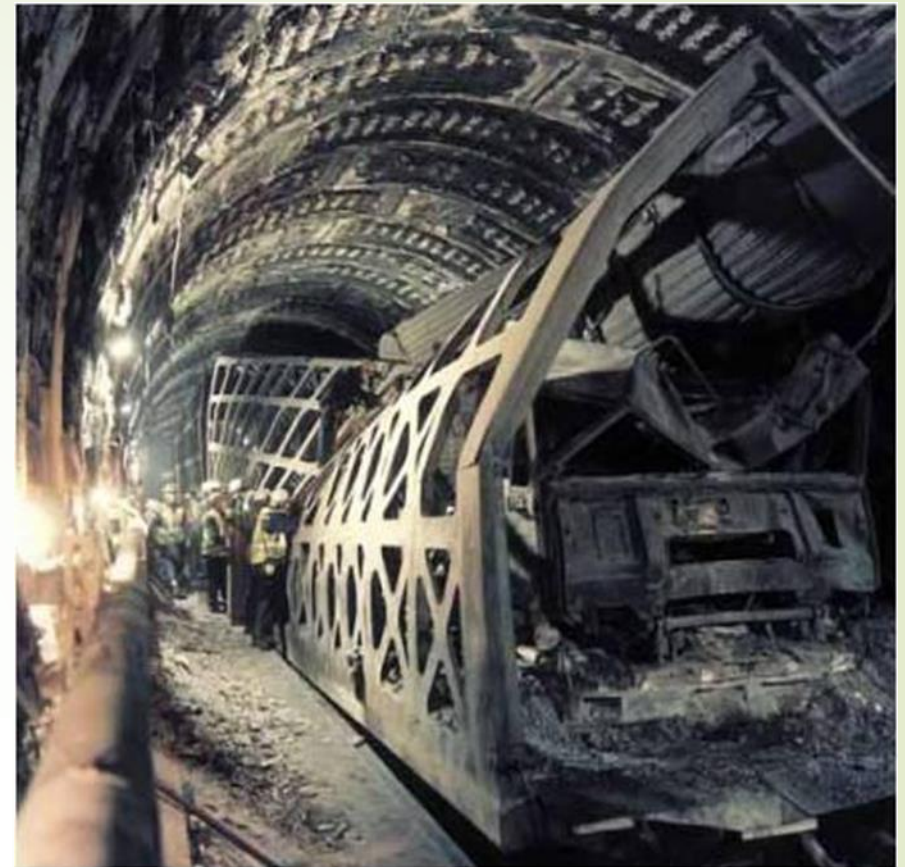


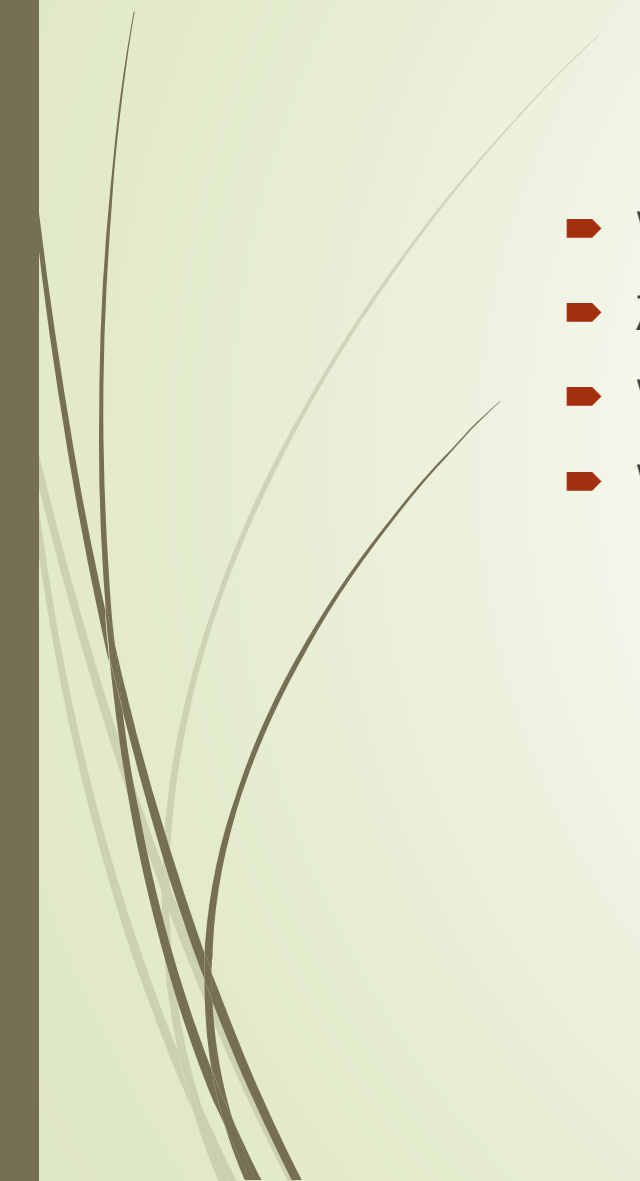
Współpraca PSP z GDDKiA na etapie budowy i prac odbiorowych tuneli w ciągu drogi S3



ST. BRYG. MGR INŻ. PAWEŁ KALIŃSKI
KM PSP W WAŁBRZYCHU



WSPÓŁPRACA???

- W KTÓRYM ETAPIE PROJEKTU ?
 - Z KIM ?
 - W JAKIM OBSZRZE ?
 - W JAKIM STOPNIU ROZWINNIĘTA WSPÓŁPRACA?
- 



KONCEPCJA , FAZA PROJEKTOWANIA

- SPOTKANIE W GDDKiA
- VIDEOKONFERENCJE
- WYMIANA DOKUMENTACJI
- KORESPONDENCJA (ŁACZNOŚĆ, DOJAZDY AWARYJNE...)

KONIEC PANDEMI

- SPOTKANIA PRZEDSTAWICIELI SŁUŻB Z INWESTOREM I WYKONAWCAMI



FAZA PRAC

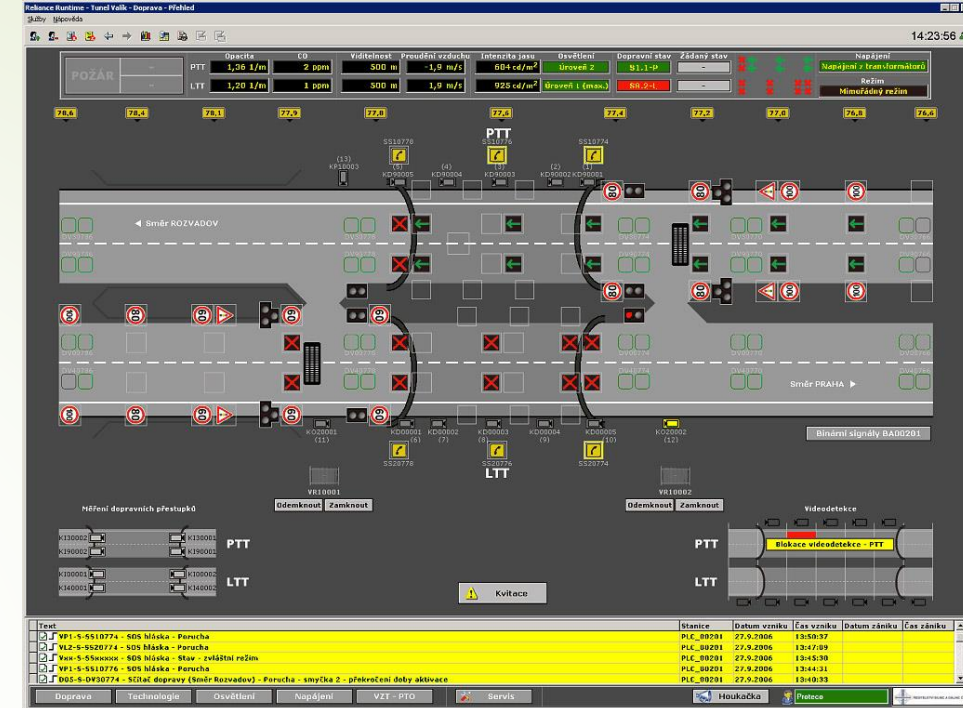
- ZAKŁAD GÓRNICZY
- ZAKŁAD GÓRNICZY PLAC BUDOWY
- PLAC BUDOWY

- ROZPOZNANIE TERENU DZIAŁŃ OPERACYJNYCH – ĆWICZENIA
- KONTYNUACJA WSPÓLPRACY W ODNIESIENIU DO ROZWIĄZAŃ
 - BUDYNKI TECHNICZNE
 - ŁĄCZNOŚĆ
 - AUTOMATYKA ODPROWADZENIA WODY POPOŻAROWEJ
 - PRZYŁĄCZA ELEKTRYCZNE DLA SŁUŻB PRZY BUDYNKACH TECHNICZNYCH
 - CENTRUM ZARZĄDZANIA TUNELEM – BUDYNKI TECHNICZNE
- WYJAZDY KONFERENCYJNO-SZKOLENIOWE
- KONTYNUACJA WIZYT WRAZ Z POSTEPEM PRAC (INSTALACJE ODKRYTE)
- ZESPÓŁ DOLNOŚLĄSKIEGO KOMENDANTA WOJEWÓDZKIEGO
- UDZIAŁ W PRÓBACH I TESTACH WEWNĘTRZNYCH
- ZGŁOSZENIE O ZAKOŃCZENIU BUDOWY Z ZAMIAREM UZYSKANIA POZWOLENIA NA UŻYTKOWANIE

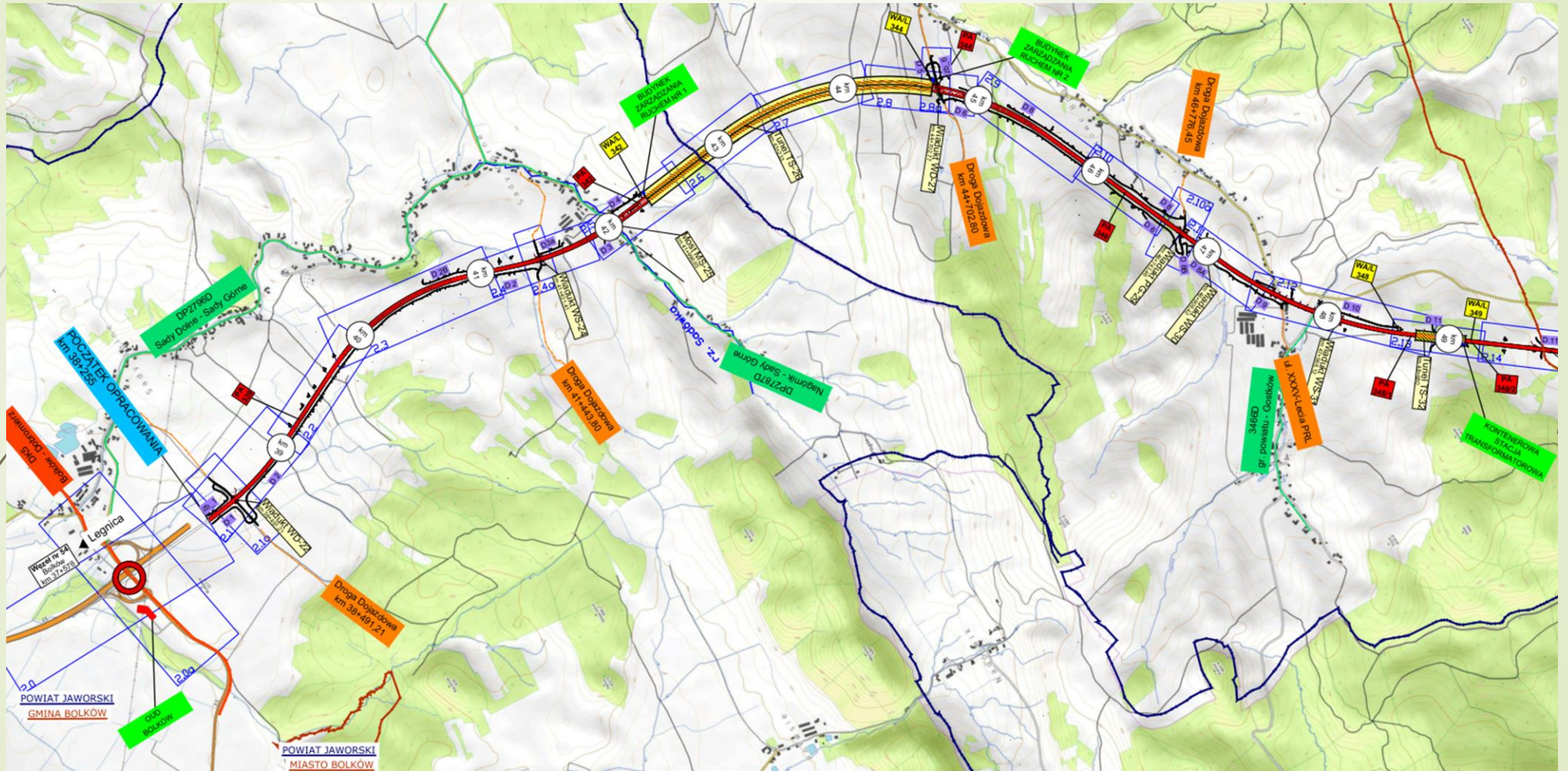
CZT SCADA

Systemy wyposażenia tuneli TS26 i TS32:

- zasilanie urządzeń w energię elektryczną,
- system wykrywania i sygnalizacji pożaru,
- system wentylacji,
- system oświetlenia,
- system monitoringu i wideodetekcji (wideodetekcja dualna),
- system nagłośnienia tunelowego,
- system łączności radiowej dla służb,
- system telefonów alarmowych,
- system sieci LAN, sterowania tunelem oraz ruchem w tunelu,
- system przeciwośloneczny,
- identyfikacja pojazdów wraz z pomiarem wysokości,
- system E-Call (przygotowanie po montaż systemu).



STANOWISKO TRENINGOWE



DOKUMENTACJA BEZPIECZEŃSTWA

➤ Dz.U.2024.320


USTAWA

z dnia 21 marca 1985 r.
o drogach publicznych

Wersja od: 6 marca 2024 r.

Art. 24d. [Dokumentacja bezpieczeństwa tunelu]

1. **Zarządzający tunelem, sporządzając dokumentację bezpieczeństwa**, określa środki zapobiegawcze i ochronne oraz reagowania na potencjalne zdarzenia, konieczne dla zapewnienia bezpieczeństwa uczestników ruchu drogowego w tunelu, uwzględniając strukturę ruchu drogowego i inne uwarunkowania związane z konstrukcją i otoczeniem tunelu.
2. Dokumentacja bezpieczeństwa stanowi integralną część dokumentacji tunelu, gromadzonej przez zarządzającego tunelem w związku z procesem inwestycyjnym oraz użytkowaniem tunelu.
3. Minister właściwy do spraw transportu określi, w drodze rozporządzenia, elementy oraz tryb postępowania z dokumentacją bezpieczeństwa, o której mowa w ust. 1, mając na względzie poszczególne etapy procesu inwestycyjnego oraz etap użytkowania tunelu.



ROZPORZĄDZENIE
MINISTRA INFRASTRUKTURY
z dnia 14 października 2008 r.
w sprawie dokumentacji bezpieczeństwa tunelu

1. Dokumentację bezpieczeństwa dla tuneli, o których mowa w § 1, sporządza się na etapie:
 - 1) projektowania;
 - 2) budowy;
 - 3) użytkowania.

§ 3

1. Dokumentacja bezpieczeństwa tunelu będącego na etapie budowy oprócz elementów wymienionych w § 2 ust. 2 zawiera następujące elementy:

- 1) opis organizacji zarządzania tunelem oraz instrukcje, dotyczące użytkowania i utrzymania tunelu, określone przez zarządzającego tunelem, w celu zapewnienia bezpieczeństwa użytkowania tunelu;
- 2) plan postępowania awaryjnego, **opracowany przy udziale służb ratowniczych**, uwzględniający także bezpieczeństwo osób niepełnosprawnych.

2. Zarządzający tunelem przekazuje dokumentację bezpieczeństwa tunelu, o której mowa w ust. 1, wraz z opinią urzędnika zabezpieczenia **do wojewody**.



DZIEKUJE ZA UWAGĘ

PYTANIA???

ST.BRYG. PAWEŁ KALIŃSKI

519323403

pkalinski@straz.walbrzych.pl