



Polski Kongres
Drogow

Nowe wyzwania w odwodnieniu dróg zamiejskich i ulic – Wytyczne rekomendowane WR-D-71

Rafał Lebeda – Inżynier wsparcia Centrum Projektowo-Technicznego

12.12.2023



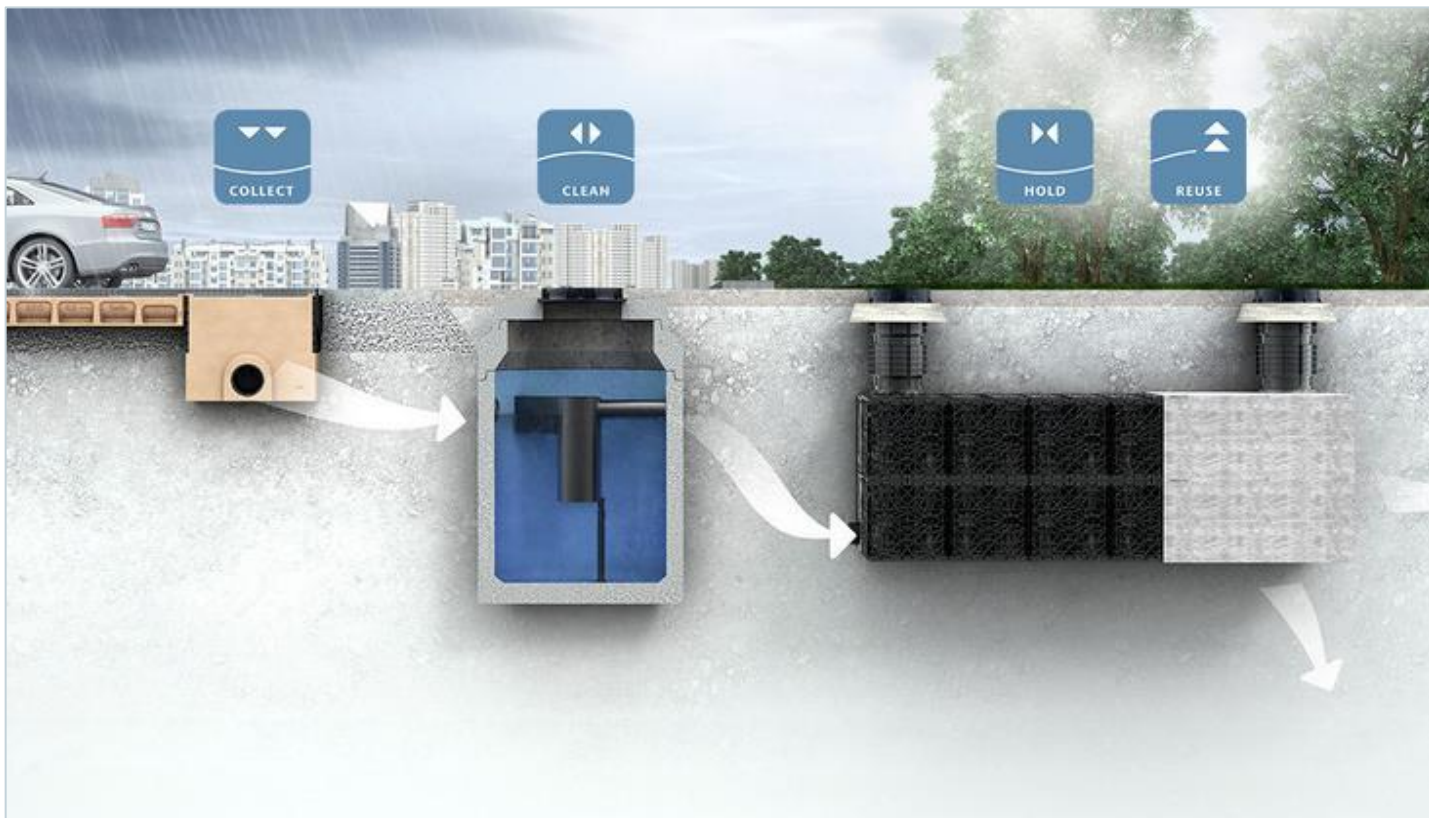
Wyzwania i zagrożenia w odwodnieniu dróg zamiejskich i ulic

Woda zalegająca wzdłuż krawędzi drogi na skrzyżowaniach i łukach zakrętów



Zwierzęta na jezdni





Chronimy ludzi przed wodą, oraz wodę przed ludźmi

Polimerbeton

Właściwości polimerbetonu

■ Gładka powierzchnia

Śliskie i gładkie powierzchnie wewnętrzne kanałów z polimerbetonu ACO pozwalają na szybki odpływ wody razem z mogącymi się osadzić cząsteczkami nieczystości, dając efekt samooczyszczenia oraz ułatwiając konserwację kanału.

■ Ciężar prefabrykatu

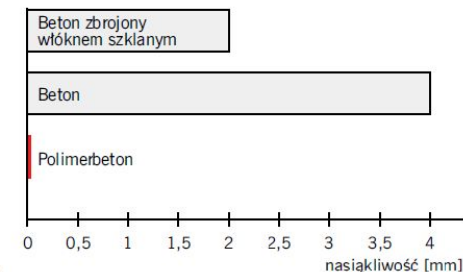
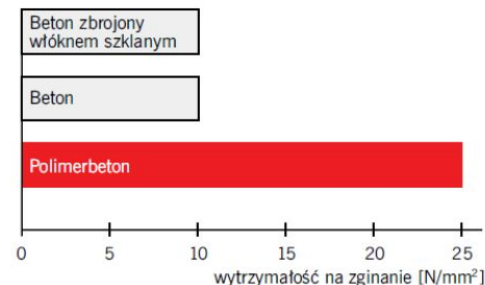
Przy porównywalnej gęstości i znacznie wyższej wytrzymałości na obciążenia, produkty ACO z polimerbetonu są, przy podobnych klasach obciążenia, znacznie lżejsze niż elementy betonowe. Stosunkowo mały ciężar elementów z polimerbetonu ACO powoduje, że są poręczniejsze i łatwiejsze w montażu, co zmniejsza koszty zabudowy.

■ Nienasiąkliwość

Polimerbeton ma nasiąkliwość równą zero, przez co jest absolutnie szczelny. Osadzająca się woda wysycha bardzo szybko, dzięki czemu wykluczone są tzw. szkody mrozowe.

■ Odporność chemiczna

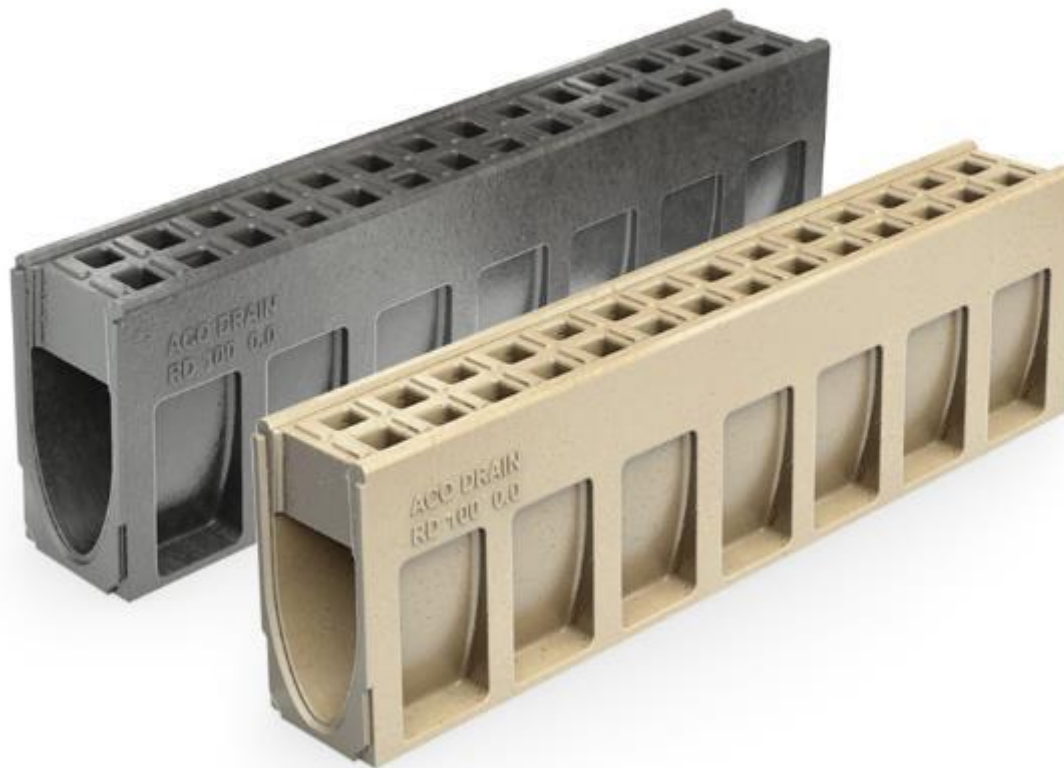
Jak wynika to z tabeli odporności chemicznej, polimerbeton ACO jest odporny na agresywne media **bez dodatkowych powłok** i nawet w ekstremalnych warunkach jest trwały i może być wszechstronnie stosowany.



Mrozoodporność F1000

Polimerbeton na straży bezpieczeństwa na drogach samorządowych

ACO DRAIN Monoblock RD



- drogi – autostrady, drogi szybkiego ruchu oraz drogi lokalne (odwodnienie **w poprzek** i wzdłuż jezdni),
- centra logistyczne i obszary przemysłowe – tereny zewnętrzne,
- lotniska,
- porty i punkty przeładunkowe kontenerów,
- parkingi zewnętrzne,
- stacje benzynowe i bazy paliwowe,
- perony,
- magazyny,
- pakownie,
- myjnie.



ACO DRAIN Monoblock RD

Kanał RD 100
1000 mm

- 160 mm



- 265 mm

Kanał RD 150
1000 mm

- 210 mm



- 280 mm
- 380 mm
- 480 mm

Kanał RD 200
1000; 2000 mm

- 260 mm



- 330 mm
- 530 mm

Kanał RD 300
2000 mm

- 400 mm



- 595 mm

Skrzynka RD 100
500 mm



- 525 mm

Skrzynka RD 150
600 mm



- 673 mm
- 773 mm
- 883 mm

Skrzynka RD 200
660 mm



- 725 mm
- 925 mm

Skrzynka RD 300
750 mm



- 1670 mm



Kanały i skrzynki systemów RD 100, 150 i 200 dostępne są również w kolorze antracytowym



2018-06-04



2018-07-10



2018-06-11



2018-06-15

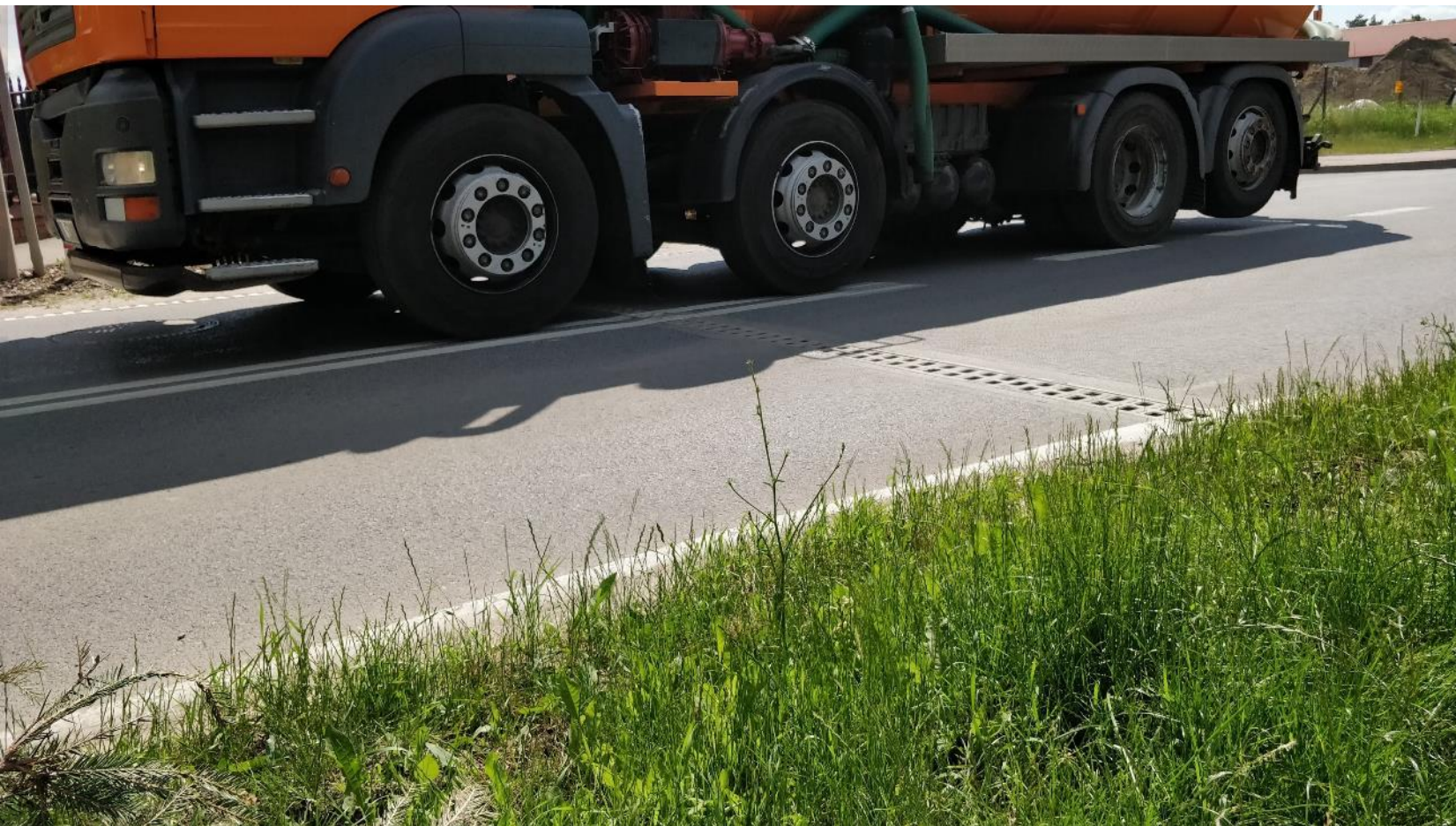


2018-06-21



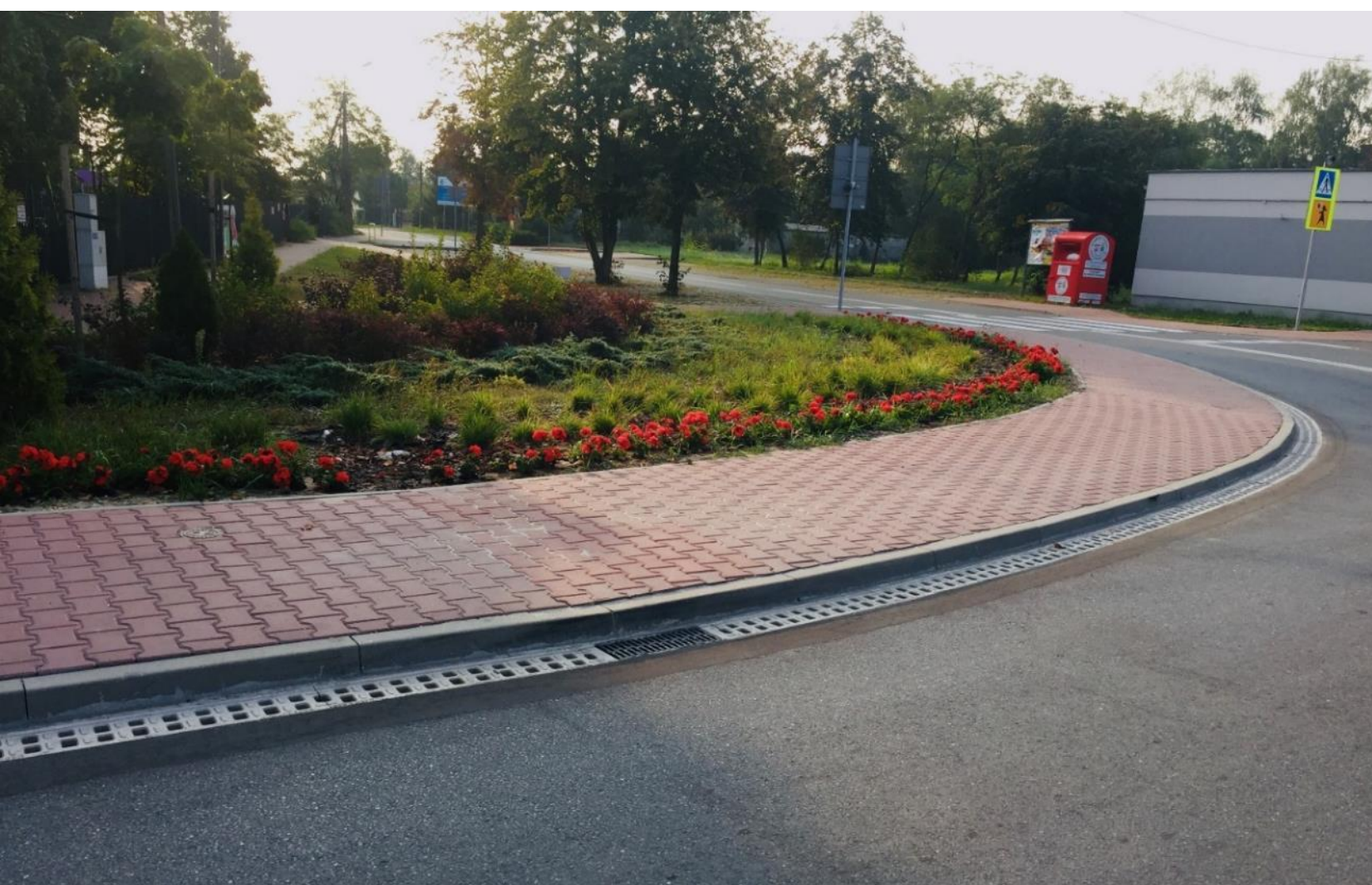
2018-07-10







Montaż na łuku







- rejony ścieków przykrawężnikowych,
- odwodnienia – wzdłuż krawędzi jezdni, skrzyżowań, rond i zatok autobusowych, ulic,
- miejsca ruchu pieszego,
- dziedzińce szkolne,
- parkingi dla samochodów osobowych i ciężarowych.

ACO KerbDrain – krawężnik funkcją odwodnienia liniowego

Przykładowe realizacje



Droga lokalna, Małogoszcz, ACO KerbDrain KD305 - 1km

Przykładowe realizacje

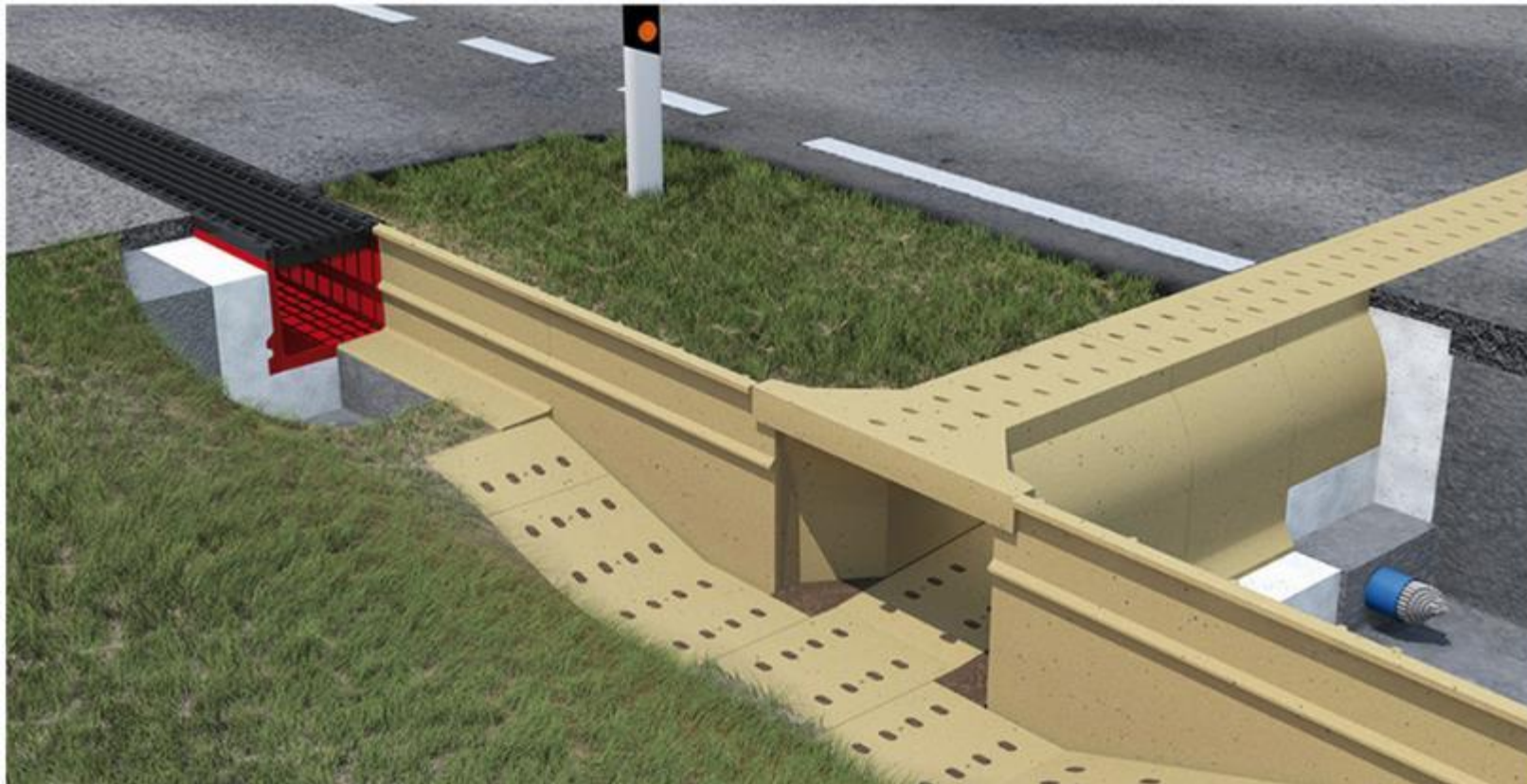


Droga lokalna (przy Spalarni Śmieci) Warszawa, 500m KD305

ACO Pro



ACO PRO - system



Przykładowe realizacje



Droga lokalna, Kleszczówek (k. Suwałk), ACO PRO

Przykładowe realizacje

Zakrzówek/ul. Wyłom – Kraków, ACO PRO

Montaż systemów ACO PRO













ACO City



ACO City | Drogi i ulice

[Miejsce Obsługi Podróżnych \[MOP\]](#)

[Drogi lokalne](#)

[Mosty | Kładki](#)

[Drogi szybkiego ruchu | Autostrady](#)

[Rondo](#)



ACO. we care for water