

Krajowy System Poboru Opłat



Generalna Dyrekcja Dróg Krajowych i Autostrad

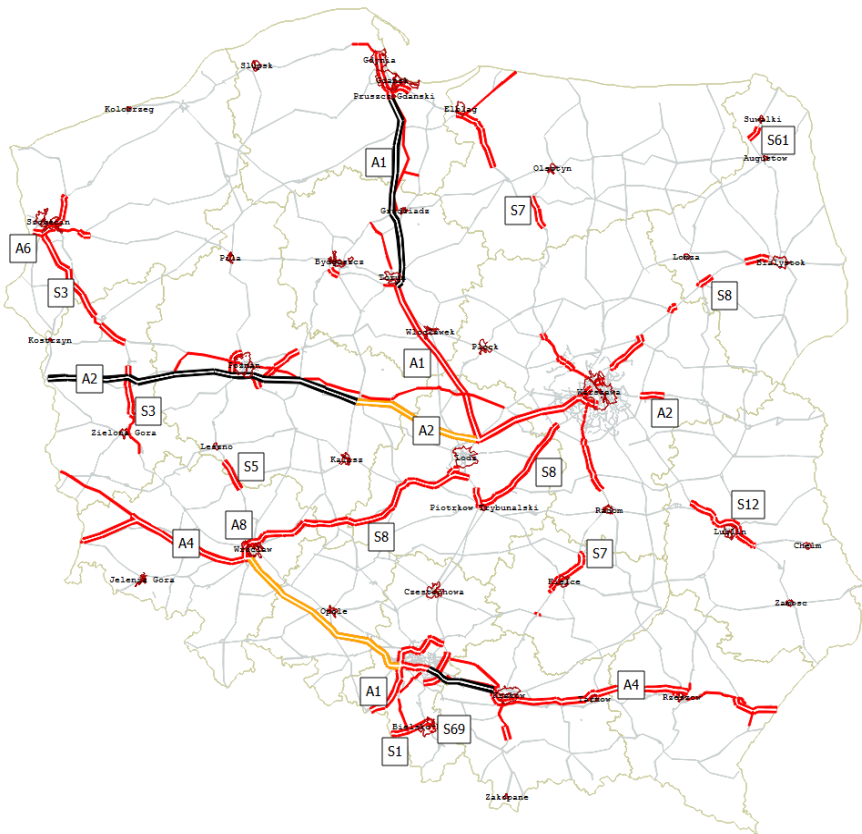
8 grudnia 2015 r.

Agenda

- I. SIEĆ DRÓG PŁATNYCH W POLSCE
- II. KSPO – ORGANIZACJA SYSTEMU
- III. KSPO – FAKTY I LICZBY
- IV. INTEROPERACYJNOŚĆ KRAJOWA I EUROPEJSKA



ZARZĄDCY I AKTUALNA SIĘĆ DRÓG PŁATNYCH W POLSCE



- Autostrady koncesyjne
- Autostrady GDDKiA objęte poborem opłat od pojazdów lekkich i ciężkich
- Autostrady i drogi ekspresowe dwujezdniowe objęte poborem opłat od pojazdów ciężkich
- Drogi ekspresowe jednojezdniowe i drogi krajowe objęte poborem opłat od pojazdów ciężkich

GDDKiA* – 3158 km

- Autostrady : 1081 km , w tym:
 - 261 km – LV i HV
 - 820 km – HV
- Drogi ekspresowe: 1256 km - tylko HV
- Drogi krajowe: 821 km - tylko HV

*W imieniu i na rzecz GDDKiA opłaty pobiera konsorcjum Kapsch, operator KSPO

KONCESJONARIUSZE – 466 km

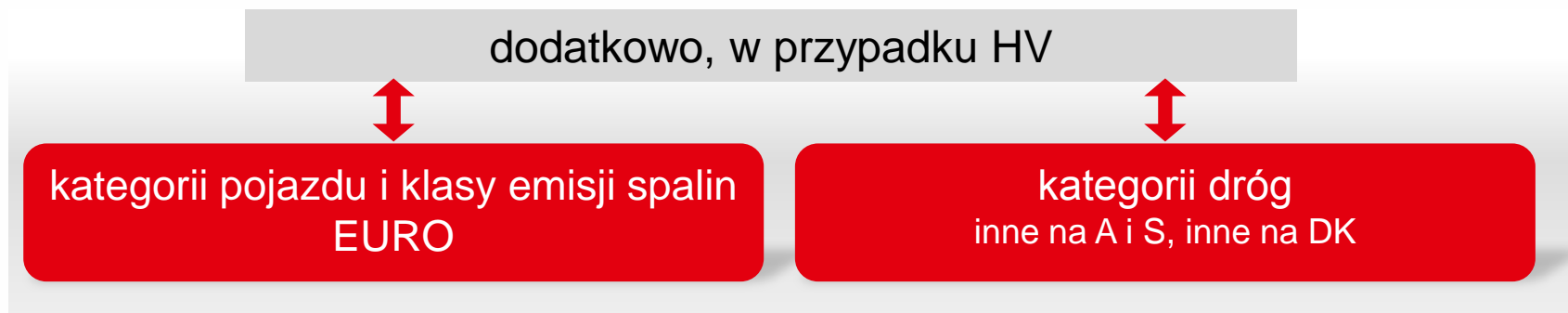
- GTC: 150 km autostrady A1
- AWSA i AWSA II: 255 km autostrady A2
- SAM: 61 km autostrady A4

3624 KM

LV – pojazdy lekkie
HV – pojazdy ciężkie

KSPO – PODSTAWOWE INFORMACJE

- Umowa KSPO: 2.11.2010 – 2.11.2018
- Start systemu: 3 lipca 2011 na sieci podstawowej ok. 1500 km
- 6 rozszerzeń sieci dróg płatnych do chwili obecnej
- Opłata zależna od przejechanego odcinka oraz:



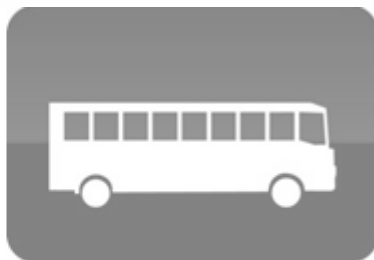
- Ponad 553 000 zarejestrowanych użytkowników (HV) z ponad 921 000 pojazdami w systemie
- Technologia DSRC* w częstotliwości 5,8 GHz – 776 bramownic naliczających na sieci GDDKiA

*DSRC – dedykowana komunikacja krótkiego zasięgu

KSPO – POJAZDY CIĘŻKIE PODLEGAJĄCE OPŁACIE



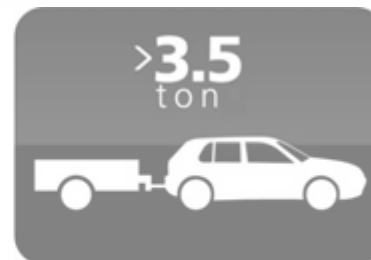
SAMOCHÓD CIĘŻAROWY



AUTOKAR / AUTOBUS



CIĄGNIK SIODŁOWY Z
NACZEPĄ



POJ. OS. Z PRZYCZEPKĄ O
MASIE CAŁKOWITEJ
POWYŻEJ 3,5 TON



dopuszczalna
masa całkowita



> 9 pasażerów
w pojeździe



OBOWIĄZKOWE OBU
viaBOX

KSPO – POJAZDY LEKKIE PODLEGAJĄCE OPŁACIE



Manualny pobór opłat

LUB


Elektroniczny pobór opłat



OPCJONALNE OBU
viaAUTO

KSPO – OBSŁUGA UŻYTKOWNIKA



 PUNKTY OBSŁUGI KLIENTA

 PUNKTY DYSTRYBUCJI

- Ponad 220 punktów obsługi użytkownika
- Informacja telefoniczna 24/7
- www.viatoll.pl

Konta pre-paid – 87% HV
Konta post-paid – 13% HV*

**Październik 2015*

KSPO – INNOWACYJNE ROZWIĄZANIA DLA UŻYTKOWNIKA

Aplikacja mobilna (bezpłatna)

- sprawdzenie salda i doładowanie konta pre-paid kartą płatniczą/flotową
- sprawdzenie podstawowych danych umowy
- wyznaczenie trasy do najbliższego MOK

E-nota

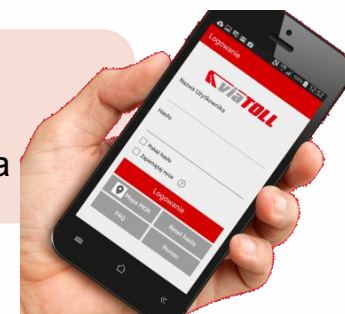
- nota obciążeniowa przesyłana w formie elektronicznej
- dostęp online do historycznych not z możliwością wydruku

E-sklep

- możliwość zakupu w sklepie internetowym OBU dla LV (viaAUTO), które dostarcza firma kurierska

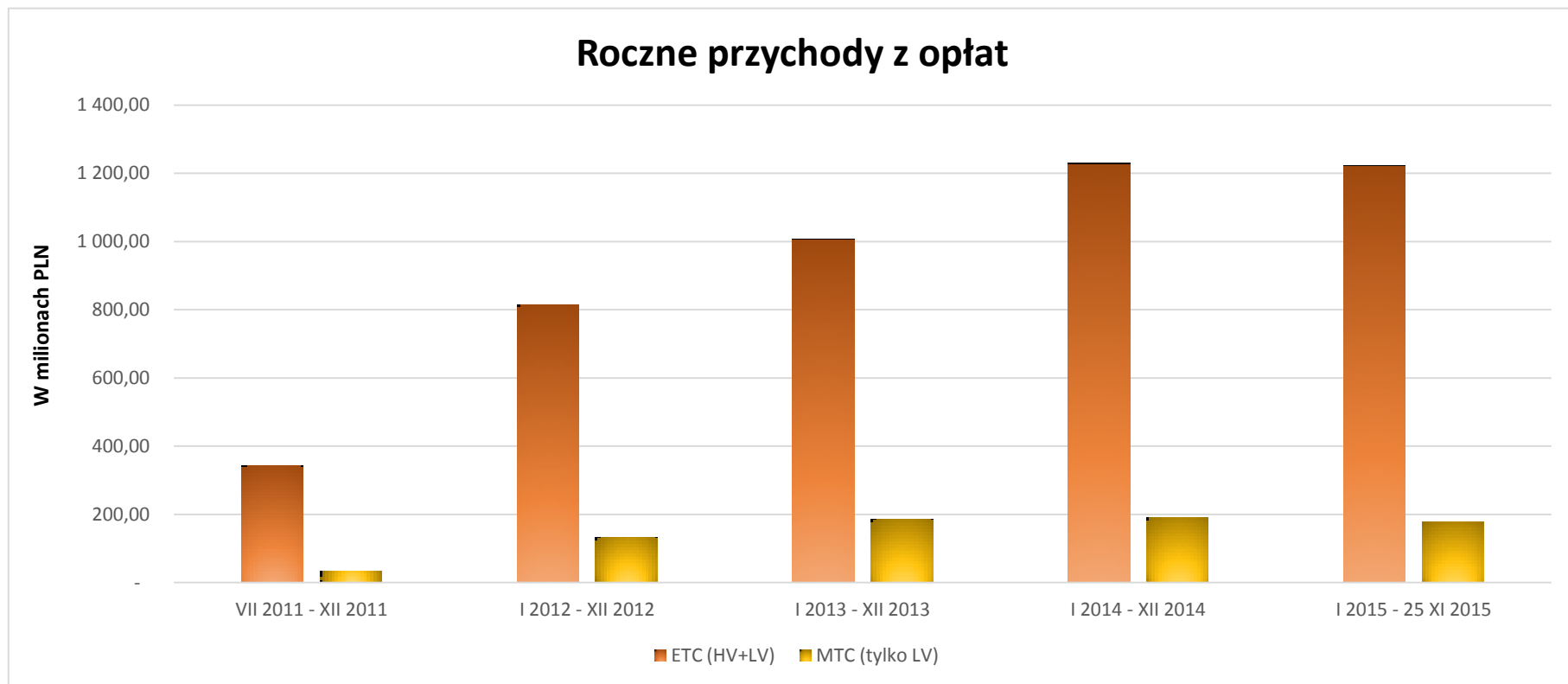
Stan konta przez sms

- możliwość sprawdzenia podczas jazdy salda smsem o treści saldo.nr_klienta.nr_umowy pod numer +48 661 001 101
- koszt usługi wg cennika operatora sieci komórkowej użytkownika



KSPO – PRZYCHODY Z POBORU OPŁAT

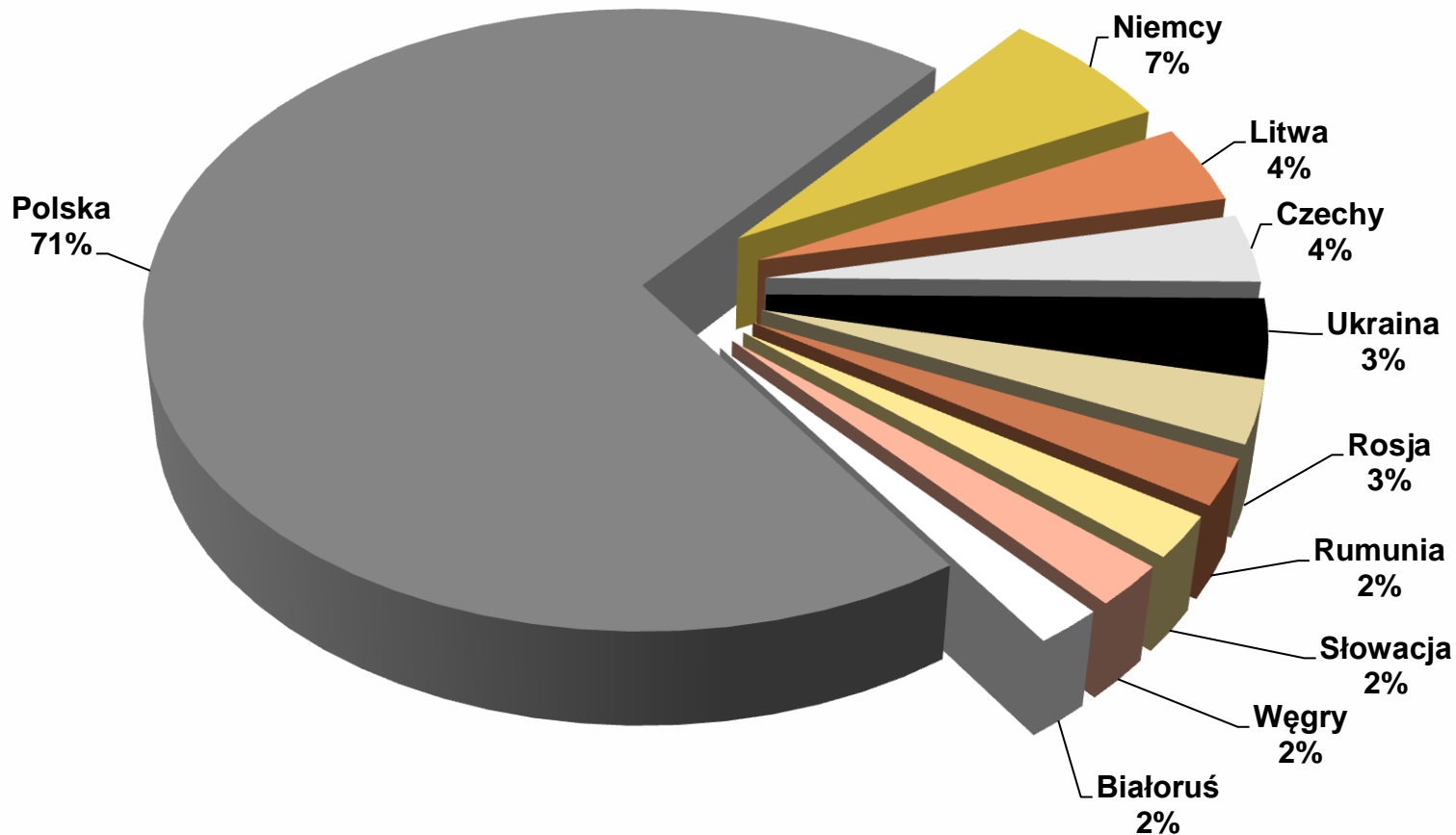
Koszty systemu KSPO zwróciły się do października 2012 r.



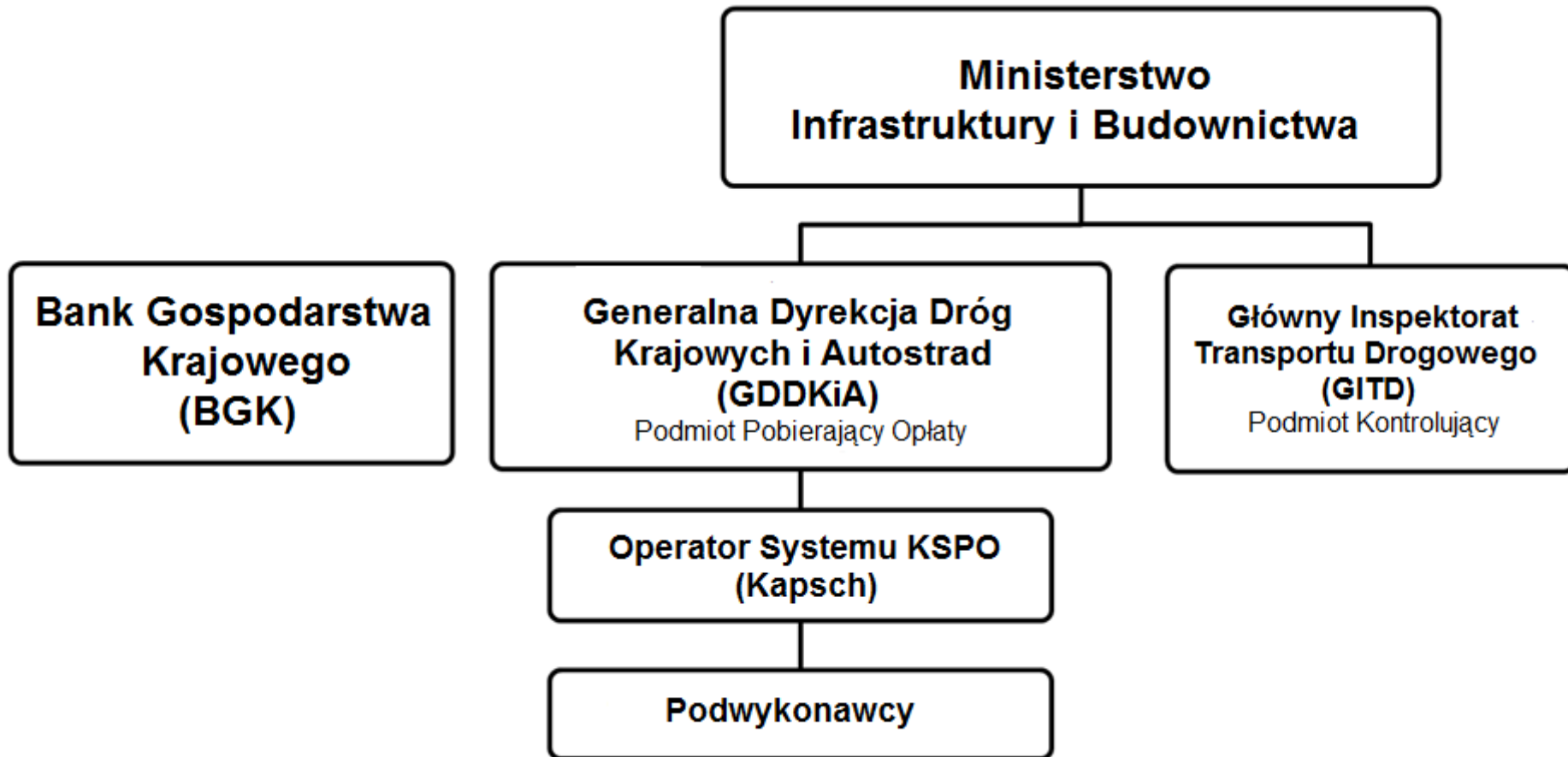
Całkowite przychody do 25 XI 2015:

- MTC : 720,5 mln PLN
- ETC : 4.620 mln PLN

KSPO – ZAREJESTROWANI UŻYTKOWNICY HV



Maj 2015



KSPO – CZYNNOŚCI KONTROLNE

- 29 stałych urządzeń kontrolnych
- 20 przenośnych urządzeń kontrolnych
- 12 granicznych urządzeń kontrolnych
- 21 punktów kontrolnych na odcinkach objętych MTC
- 99 mobilnych jednostek kontrolnych (GITD)

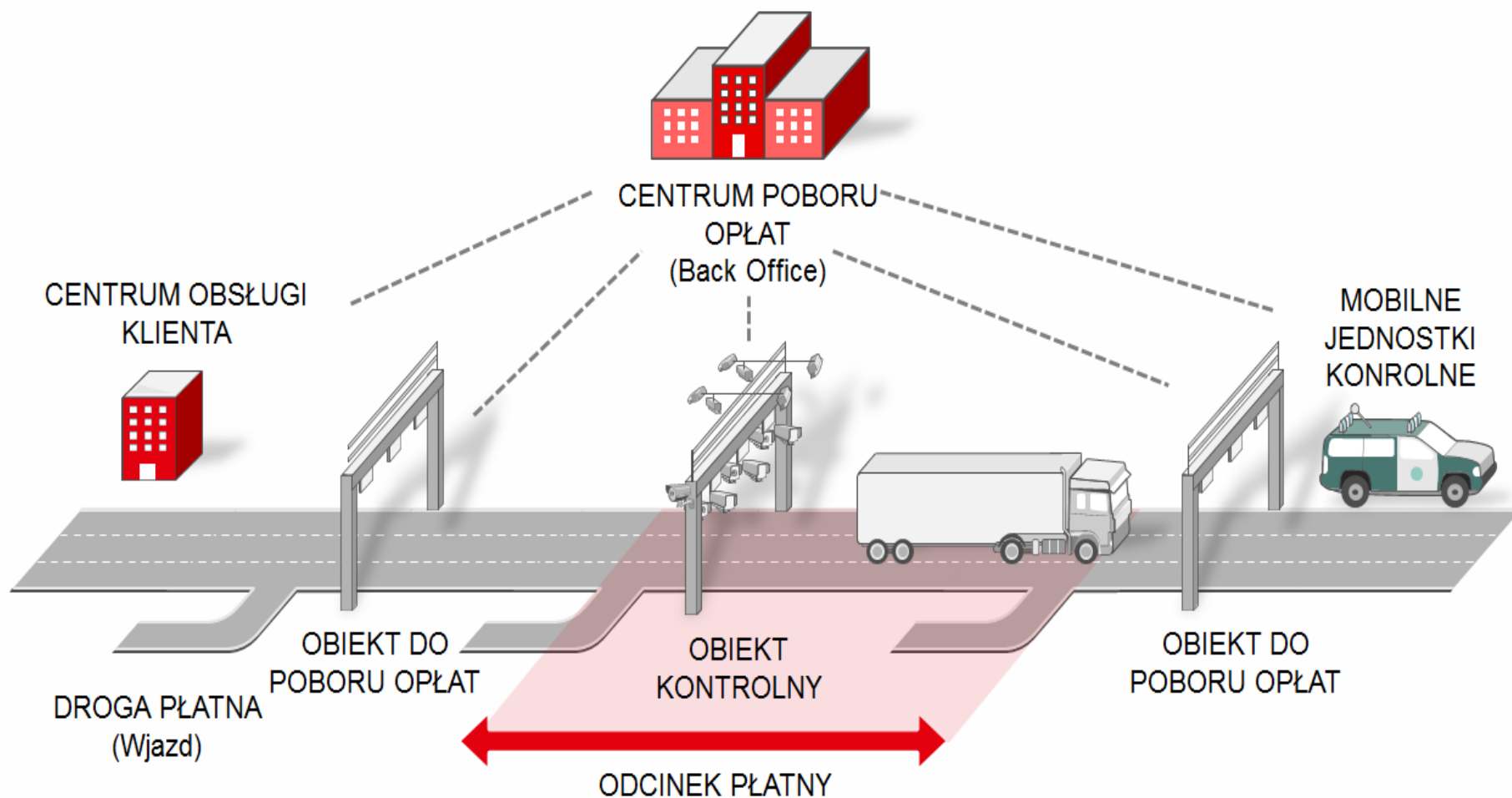
System kontrolny dotyczy jedynie HV.

Istniejące miejsca poboru opłat na autostradach płatnych gwarantują pobór opłat od LV.



KSPO – POBÓR OPŁAT OD POJAZDÓW CIĘŻKICH

KSPO – POBÓR OPŁAT OD POJAZDÓW CIĘŻKICH



KSPO – POBÓR OPŁAT OD POJAZDÓW LEKKICH



KSPO – INTEROPERACYJNOŚĆ EUROPEJSKA

System przygotowany do obsługi Dostawców Usług EETS

- System centralny, back office, infrastruktura przydrożna zgodnie z technicznymi wymaganiami Decyzji EETS)
- Brak ustawy wdrażającej zapisy Decyzji EETS do prawa polskiego
- Jeden zarejestrowany formalnie Dostawca Usług EETS: AGES (w Niemczech)
- Informacja o obszarze EETS opublikowana na stronie www.gddkia.gov.pl



**Nowe rozwiązanie zapewnia współdziałanie różnych systemów poboru opłat
(interoperacyjność krajowa i europejska)**

Dziękuję za uwagę.