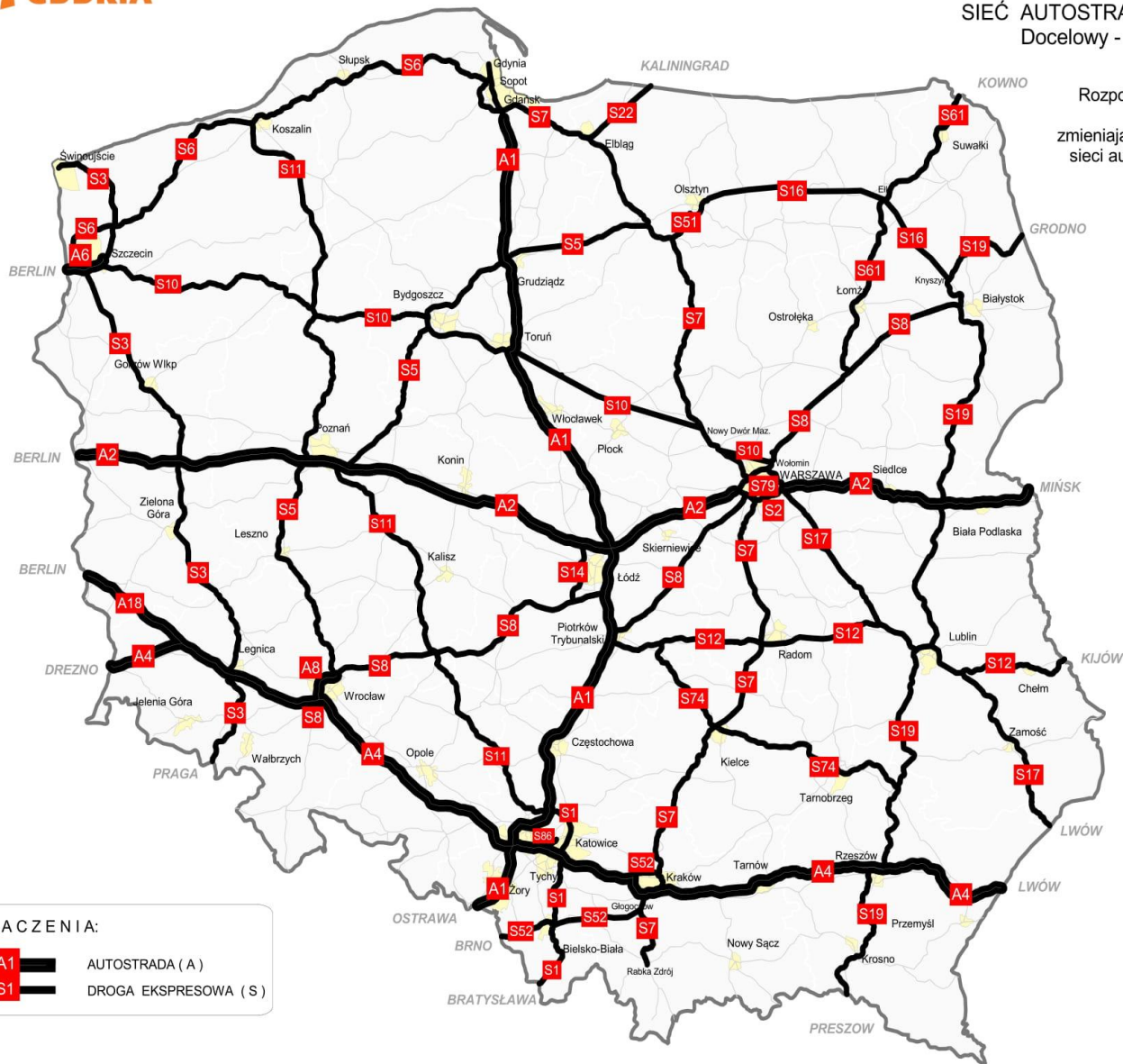


Inwestycje na drogach krajowych w ramach PBDK 2014-2023 (2025) ze szczególnym uwzględnieniem budowy drogi Via Carpatia



SIEĆ AUTOSTRAD I DRÓG EKSPRESOWYCH Docelowy - kierunkowy przebieg drogi

Rozporządzenie Rady Ministrów
z 19 maja 2016r.
zmieniające rozporządzenie w sprawie
sieci autostrad i dróg ekspresowych

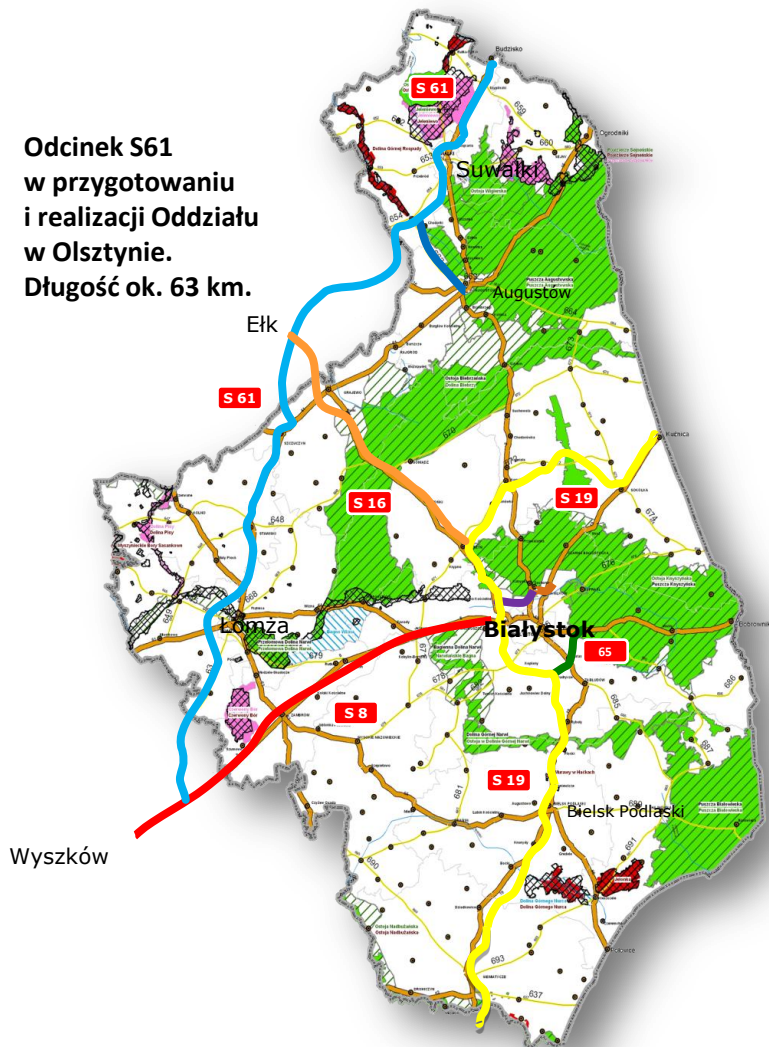


OZNACZENIA:

	AUTOSTRADA (A)
	DROGA EKSPRESOWA (S)







Odcinek S61
w przygotowaniu
i realizacji Oddziału
w Olsztynie.
Długość ok. 63 km.

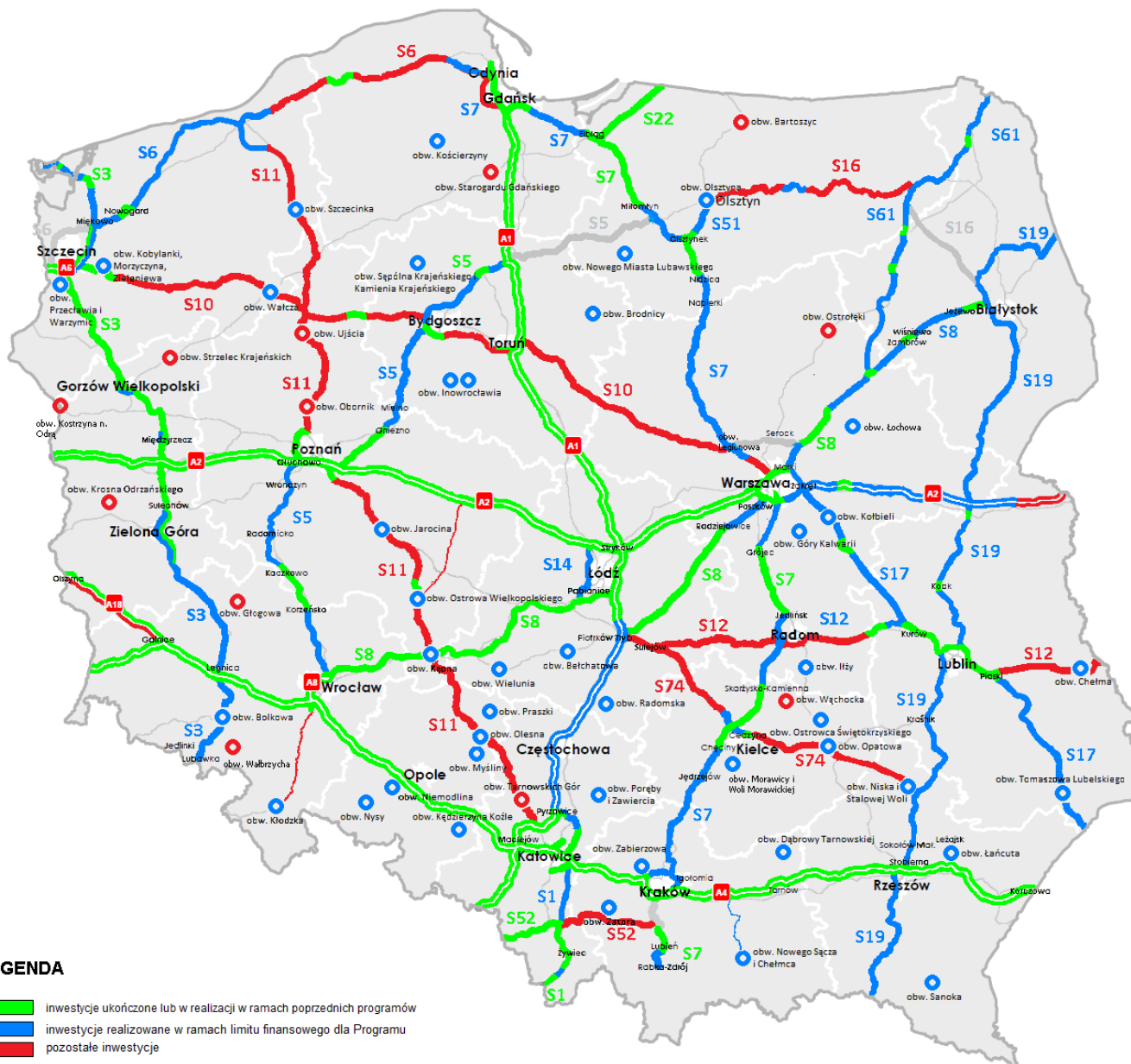


Przebieg dróg ekspresowych na terenie Oddziału GDDKiA Białystok zgodnie z Rozporządzeniem Rady Ministrów z dnia 19 maja 2016 r. zmieniającym rozporządzenie w sprawie sieci autostrad i dróg ekspresowych.

Docelowa długość dróg ekspresowych na terenie województwa podlaskiego:

	S8	77,66 km
	S16	57,00 km
	S19	198,77 km
	S61	135,61 km
<hr/>		
	Σ =	469,04 km

PROGRAM BUDOWY DRÓG KRAJOWYCH NA LATA 2014-2023 (Z PERSPEKTYWĄ DO 2025 R.)



LEGENDA

- █ inwestycje ukończone lub w realizacji w ramach poprzednich programów
- █ inwestycje realizowane w ramach limitu finansowego dla Programu
- █ pozostałe inwestycje



Zgodnie z Uchwałą Nr 105/207 Rady Ministrów z dnia 12 lipca 2017 r.

Program Budowy Dróg Krajowych na lata 2014 – 2023 (z perspektywą do 2025)

Aktualizacja 2017

Załącznik nr 1. Lista zadań inwestycyjnych, które mogą być realizowane w ramach Programu Budowy Dróg Krajowych w latach 2014 - 2023 (2025)

Lp.	Numer Drogi	Nazwa Zadania	Długość [km]	Lata realizacji	Wydatki KFD na realizację [tyś. zł]
42	S8	Rozbudowa drogi S8 Wyszków - Białystok odc. Koniec Obw. Wyszkowa - gr. Woj. Podlaskiego	38,5	2016 - 2018	1 256 708,7
43	S8	Przebudowa drogi S8 Wyszków - Białystok odc. Gr. Woj. Mazowieckiego - Zambrów	14,9	2015 - 2017	537 603,6
44	S8	Przebudowa drogi S8 Wyszków - Białystok odc. Wiśniewo - Mężenin	15,4	2014 - 2017	491 524,5
45	S8	Przebudowa drogi S8 Wyszków - Białystok odc. Mężenin - Jeżewo	14,3	2014 - 2017	492 209,4
54	S19	Budowa drogi S19 gr. Państwa - Białystok	92	2019 - 2023	3 289 894,8
55	S19	Budowa drogi S19 odc. Choroszcz - Ploski - Chlebczyn	110,1	2019 - 2022	4 409 265,9
68	S61	Budowa drogi S61 obwodnica Augustowa - granica państwa odc. Obwodnica Suwałk	12,8	2015 - 2019	379 273,6
69	S61	Budowa drogi S61 obwodnica Augustowa - granica państwa odc. Koniec obwodnicy Suwałk - Budzisko (gr. Państwa) z obwodnicą Szypliszek	24,2	2017 - 2020	759 319,6
70	S61	Budowa drogi S61 Ostrów Mazowiecka - obwodnica Augustowa odc. Ostrów Mazowiecka - Szczuczyn	91	2017 - 2021	3 511 136,0
71	S61	Budowa drogi S61 Ostrów Mazowiecka - obwodnica Augustowa odc. Obwodnica Szczuczyna (druga jezdnia)	6,4	2017 - 2020	86 731,9
		GDDKiA Oddział Białystok	419,6		15 213 668,0
72	S61	Budowa drogi S61 Ostrów Mazowiecka - obwodnica Augustowa odc. Szczuczyn - Raczek	67	2018 - 2021	2 224 695,4
		GDDKiA Oddział Olsztyn	67		2 224 695,4
		łącznie S8, S19, S61	486,6		17 438 363,4

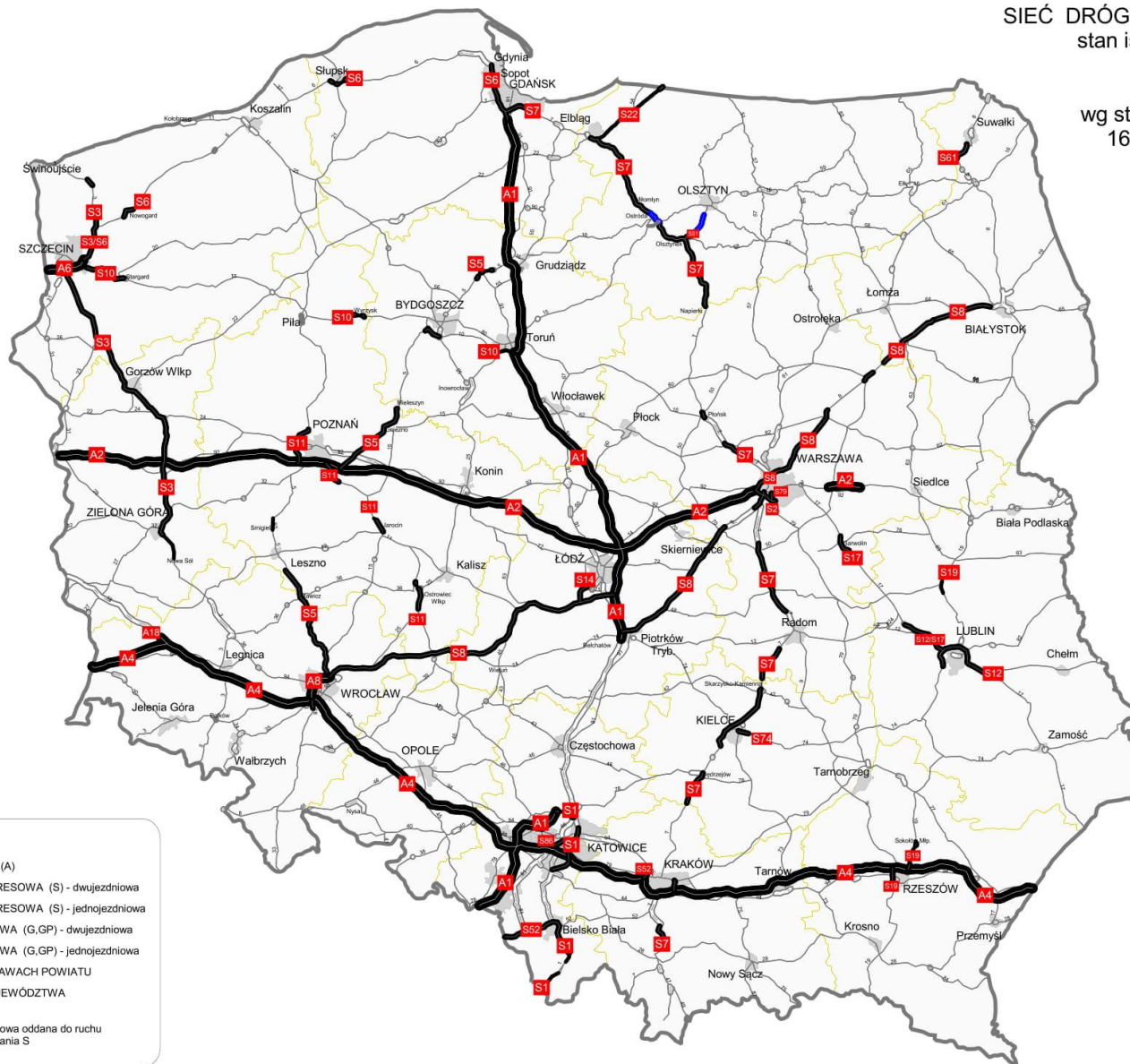


**Program Budowy Dróg Krajowych na lata 2014 – 2023 (z perspektywą do 2025)
Aktualizacja 2017**

Załącznik nr 2. Lista zadań inwestycyjnych realizowanych w ramach załącznika 1 i 1a do Programu Budowy Dróg Krajowych w latach 2011 – 2015

Lp.	Numer Drogi	Nazwa Zadania	Długość [km]	Lata realizacji	Wartość kosztorysowa [tys. zł]
25	S8	Przebudowa drogi S8 Wyszków - Białystok	35,6	2009 - 2012	1 309 631,85
38	S61	Budowa obwodnicy Augustowa łącznie z przebudową ul. Kardynała Wyszyńskiego na drodze Nr 8	57,3	2006 - 2015	896 304,95
40	Dk19	Budowa obwodnicy Wasilkowa na drodze Nr 19	5,0	2007 - 2011	121 529,10
44	Dk61	Budowa obwodnicy Szczuczyna na drodze Nr 61	8,0	2012 - 2015	166 288,07
45	Dk61	Budowa obwodnicy Bargłowa Kościelnego na drodze Nr 61	11,8	2013 - 2015	206 530,89
46	Dk61	Budowa obwodnicy Stawisk na drodze Nr 61	6,5	2012 - 2013	149 701,90
67	Dk8	Przebudowa drogi Nr8 Białystok - Katryńka - Przewalanka odc. Białystok - Katryńka	6,4	2006 - 2009	234 574,26
		GDDKiA Oddział Białystok	130,6		3 084 561,0

wg stanu na dzień
16. 02. 2018r



OZNACZENIE:

- AUTOSTRADA (A)
- DROGA EKSPRESOWA (S) - dwujezdniowa
- DROGA EKSPRESOWA (S) - jednojezdniowa
- DROGA KRAJOWA (G, GP) - dwujezdniowa
- DROGA KRAJOWA (G, GP) - jednojezdniowa
- MIASTO NA PRAWACH POWIATU
- GRANICA WOJEWÓDZTWA
- Droga ekspresowa oddana do ruchu - brak oznakowania S



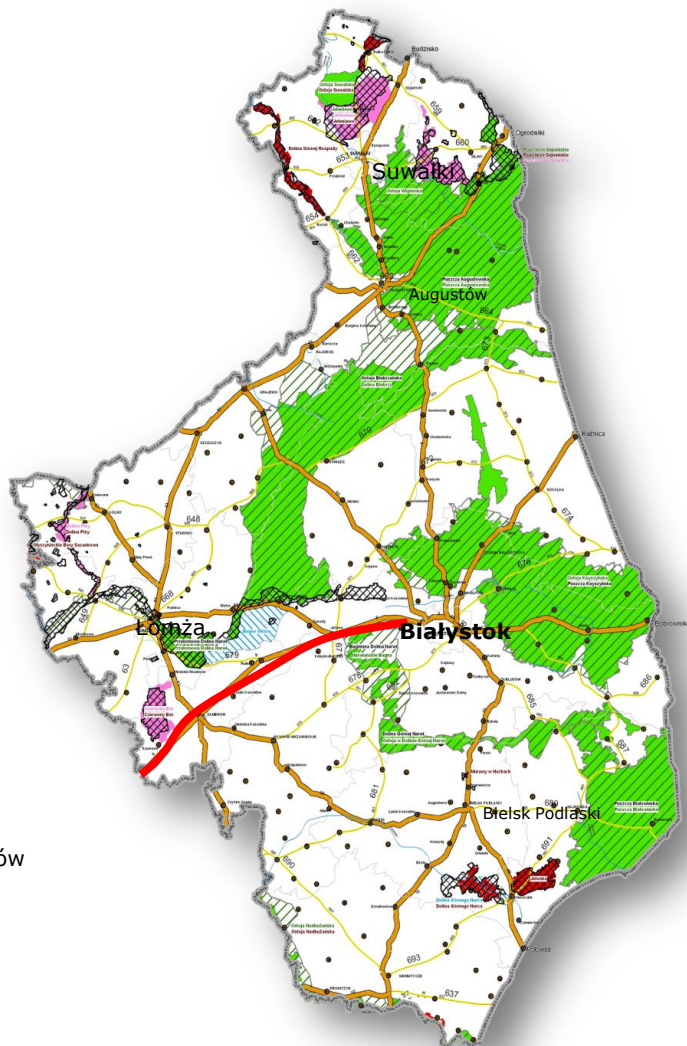
Rok 2017 (wstępne dane) – drogi krajowe w Zarządzie GD DKiA - Województwo Podlaskie.

Nr drogi	Nazwa odcinka drogi	Klasa techniczna	Długość pierwszej jezdni [km]
8	gr. województwa - Zambrów - Mężenin - Jezewo - Białystok;	S	77,664
	Białystok - Korycin - Augustów (Augustów /droga 16, węzeł "Augustów"/ - Raczek /do DW 655/ - ... S61 ... - Suwałki /droga 8, węzeł "Suwałki Południe"/) - Suwałki - Budzisko - Gr. Państwa;	GP	130,641
16	Granica województwa - Augustów - Sejny - Ogrodniki - Granica Państwa	GP	69,317
19	Granica Państwa - Białystok - Zabłudów - Bielsk Podlaski - Siemiatycze - Gr. Województwa	GP	146,554
58	Granica województwa - Szczuczyn	G	5,392
61	Granica województwa - Łomża - Grajewo - Augustów /droga 8/16, węzeł "Augustów"/	GP	122,406
	Raczek /węzeł "Raczek"/ - Suwałki /węzeł "Suwałki Południe"/	S	12,750
62	Granica województwa - Drohiczyn - do drogi krajowej nr 19	G	22,020
63	Granica województwa - Kolno - Kisielnica - Łomża - Zambrów - Czyżew - Gr. województwa	G	75,509
64	Piątnica - Wizna - Jezewo	G	47,170
65	Granica województwa /Eik/ - Grajewo - Knyszyn - Białystok - Bobrowniki - Gr. Państwa	G	119,406
66	Zambrów /droga 8, węzeł "Zambrów Zachód"/ - do drogi krajowej nr 63 - ...	GP	2,962
	... - Zambrów /droga 63/ - Wysokie Maz. - Brańsk - Bielsk Podlaski - Kleszczelce - Połowiec - granica Państwa	G	112,905
Ogółem			944,696



Klasa drogi	Długość DK
S	90,414 km
GP	471,880 km
G	382,402 km
łącznie	944,696 km

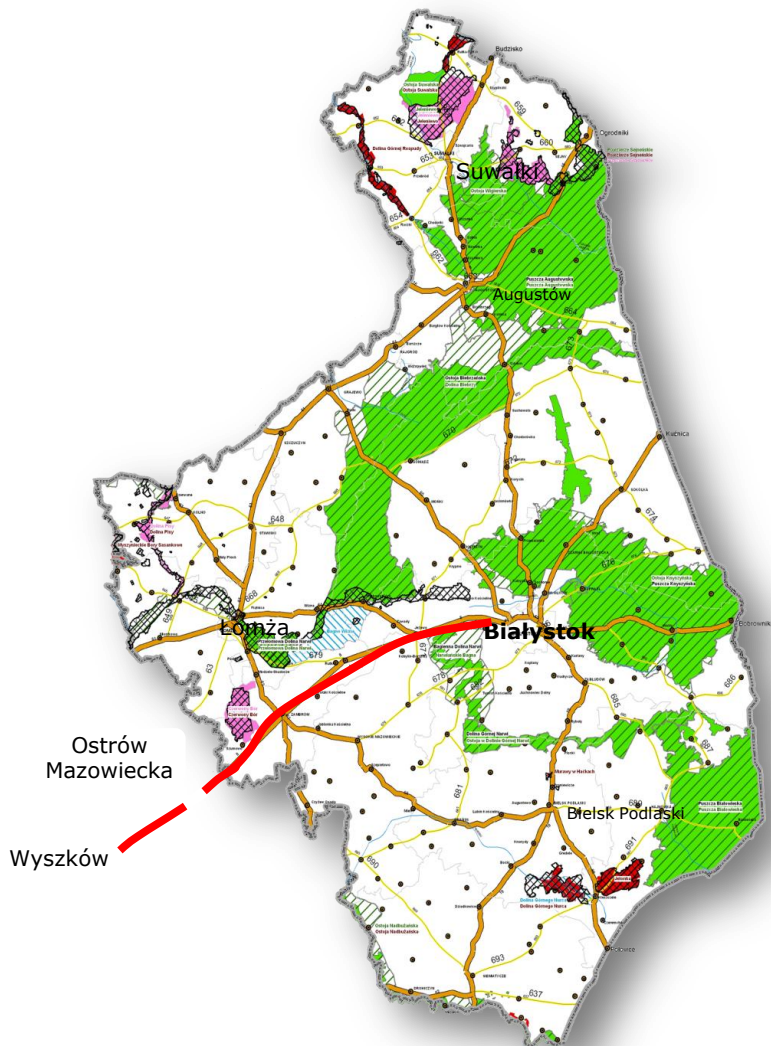
Droga ekspresowa S8 - (stan realizacji – odcinki oddane do ruchu)



- I Jeżewo – Białystok oddana do ruchu w 09.2012r.
- II Obwodnica Zambrowa i Wiśniewa oddana do ruchu w 10.2012r.
- III Wiśniewo – Mężenin oddana do ruchu w 12.2016r.
- IV Granica województwa mazowieckiego - Zambrów i Mężenin – Jeżewo oddane do ruchu w 12.2017r.

Wyszków

Droga ekspresowa S8 (stan realizacji - odcinki do oddania w 2018 r.)

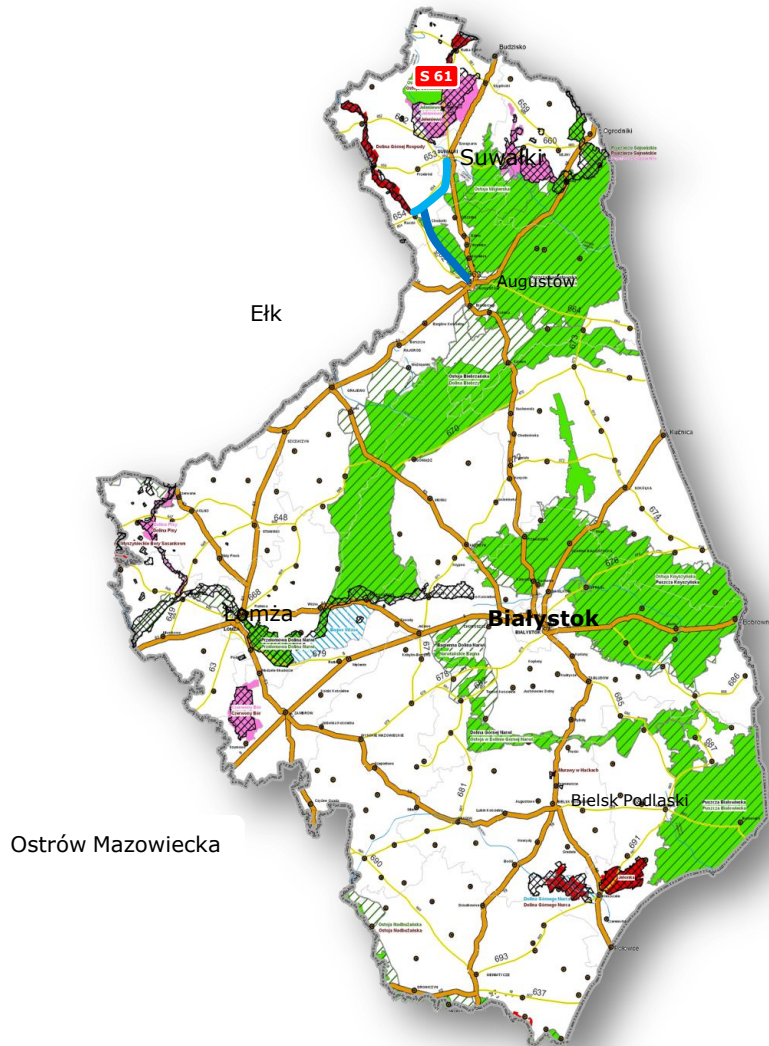


- I Jeżewo – Białystok oddana do ruchu w 09.2012r.
- II Obwodnica Zambrowa i Wiśniewa oddana do ruchu w 10.2012r.
- III Wiśniewo – Mężenin oddana do ruchu w 12.2016r.
- IV Granica województwa mazowieckiego - Zambrów i Mężenin – Jeżewo oddane do ruchu w 12.2017r.
- V 3 odcinki Wyszaków – granica województwa podlaskiego planowane oddanie do ruchu w 07.2018r.



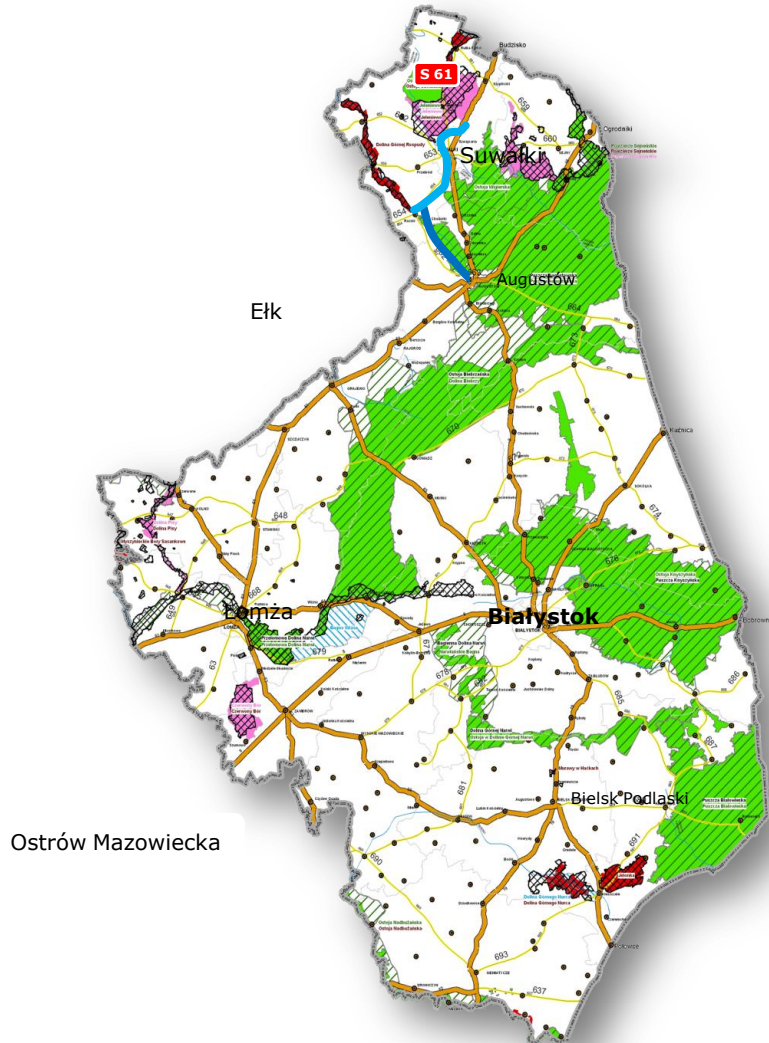
Droga ekspresowa S61 - Via Baltica (stan realizacji)

I Obwodnica Augustowa oddana do ruchu w 11.2014r.

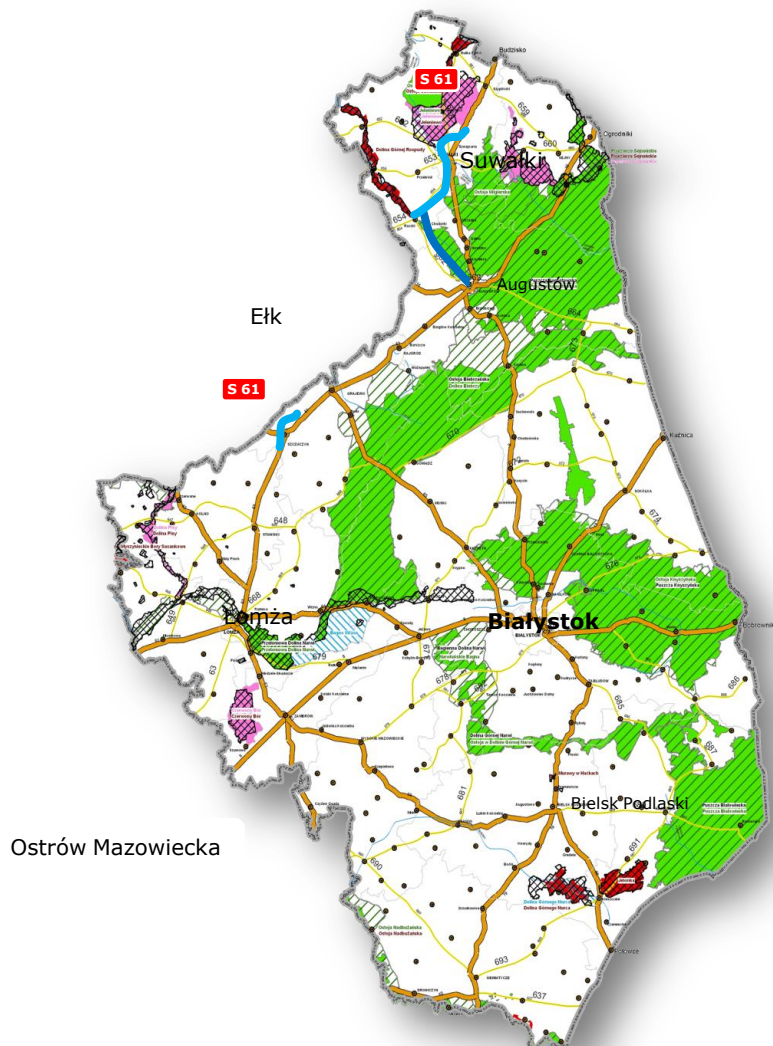


Droga ekspresowa S61 - Via Baltica (stan realizacji)

- I Obwodnica Augustowa oddana do ruchu w 11.2014r.
- II Obwodnica Suwałk planowane oddanie do ruchu w 03.2019r.

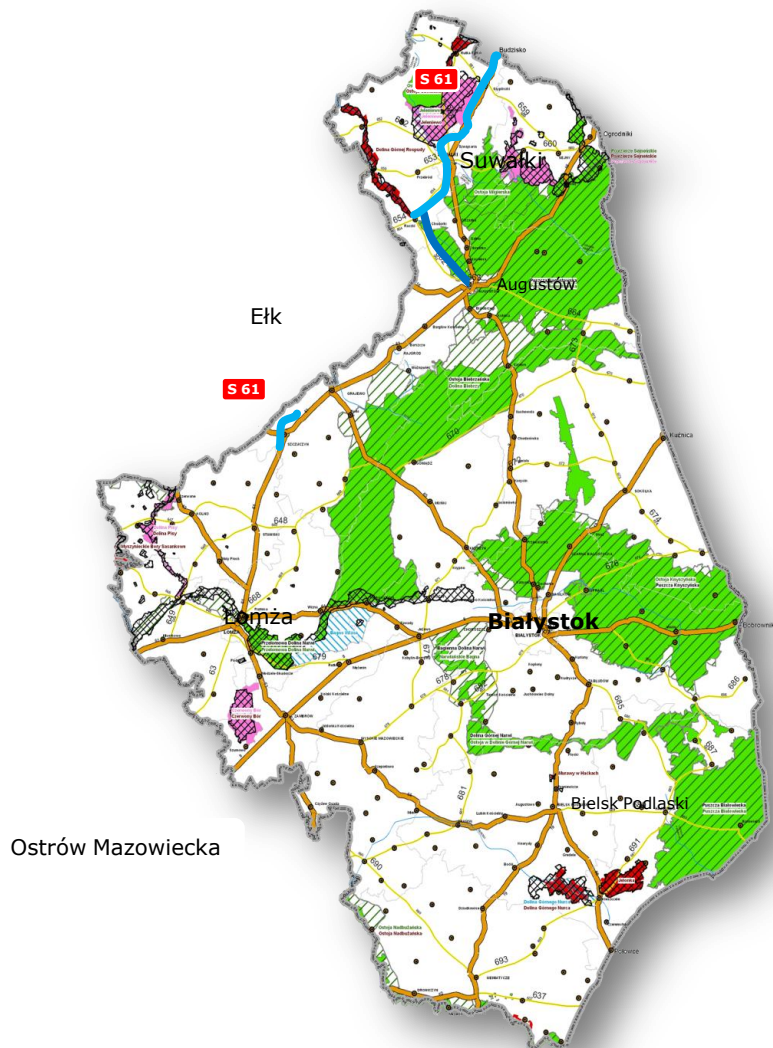


Droga ekspresowa S61 - Via Baltica (stan realizacji)



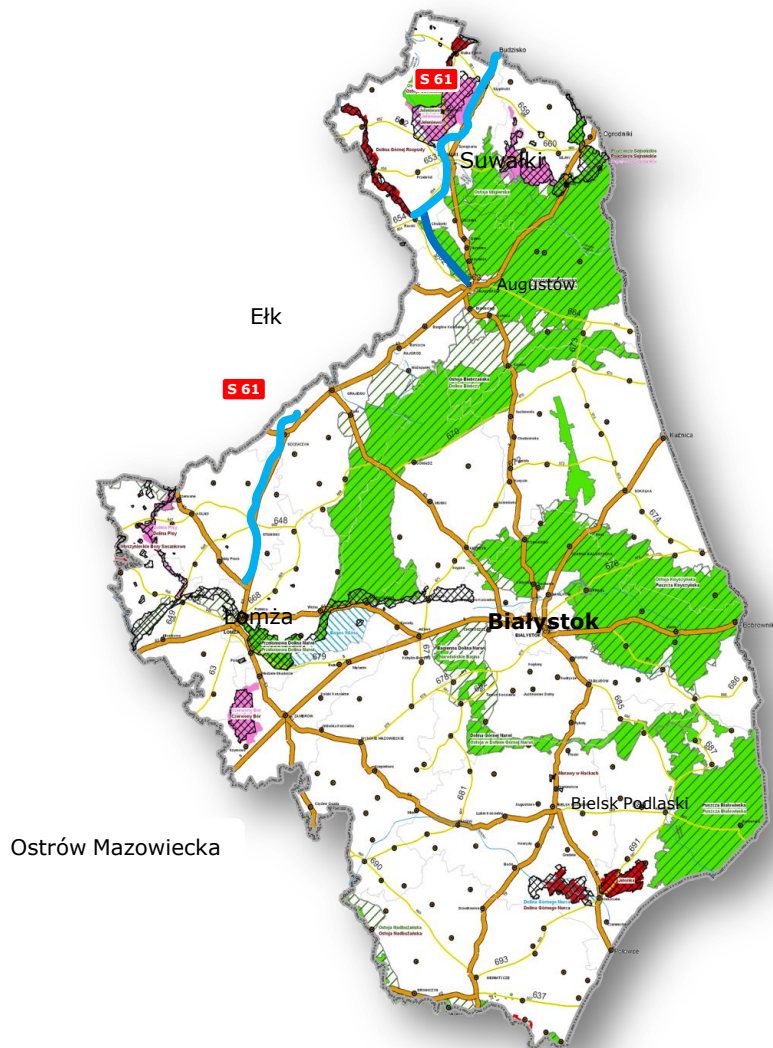
- I Obwodnica Augustowa oddana do ruchu w 11.2014r.
- II Obwodnica Suwałk planowane oddanie do ruchu w 03.2019r.
- III II Jezdnia Obwodnicy Szczuczyna planowane oddanie do ruchu w 03.2020r.

Droga ekspresowa S61 - Via Baltica (stan realizacji)



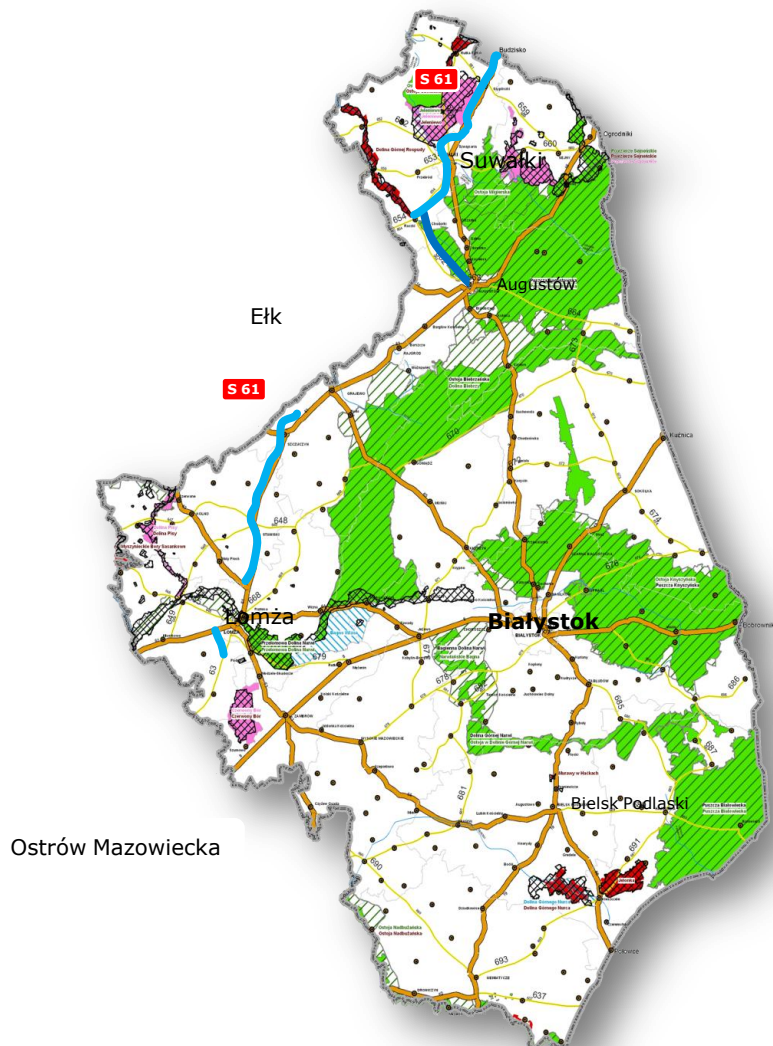
- I Obwodnica Augustowa oddana do ruchu w 11.2014r.
- II Obwodnica Suwałk planowane oddanie do ruchu w 03.2019r.
- III II Jezdnia Obwodnicy Szczuczyna planowane oddanie do ruchu 03.2020r.
- IV Suwałki – Budzisko (gr. Państwa) planowane oddanie do ruchu w 07.2020r.

Droga ekspresowa S61 Via Baltica (stan realizacji)



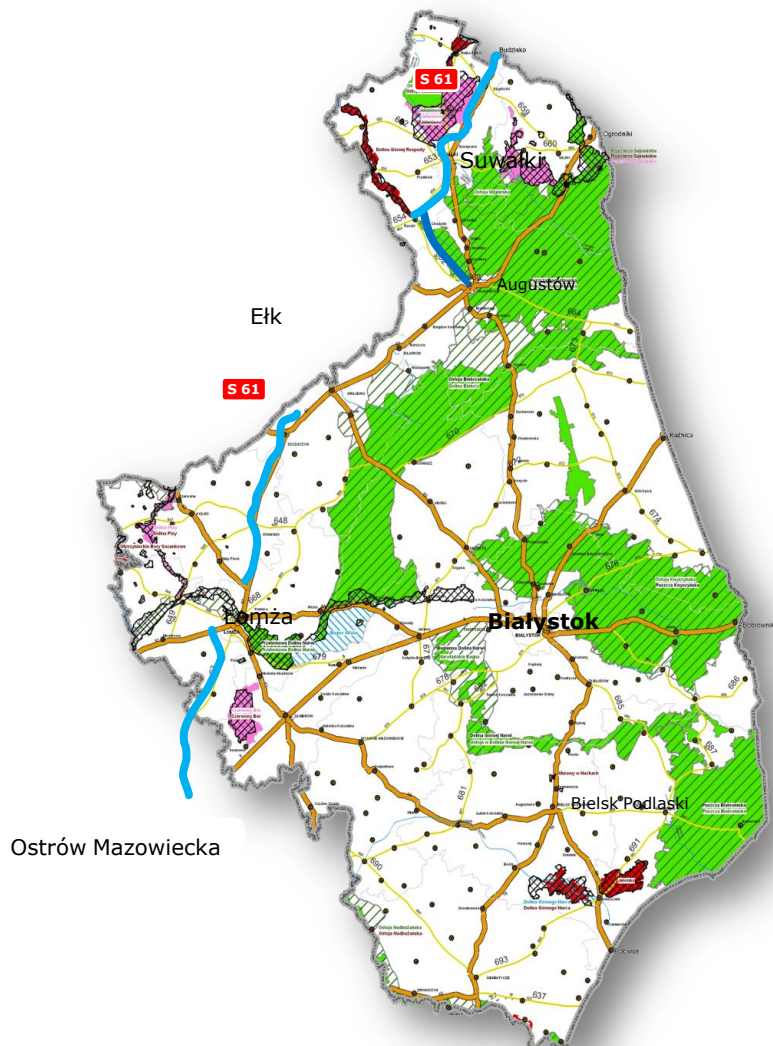
- I Obwodnica Augustowa oddana do ruchu w 11.2014r.
- II Obwodnica Suwałk planowane oddanie do ruchu w 03.2019r.
- III II Jezdnia Obwodnicy Szczuczyna planowane oddanie do ruchu w 03.2020r.
- IV Suwałki – Budzisko (gr. Państwa) planowane oddanie do ruchu w 07.2020r.
- V Kolno – Stawiski i Stawiski - Szczuczyn planowane oddanie do ruchu w 10.2020r.

Droga ekspresowa S61 Via Baltica (stan realizacji)



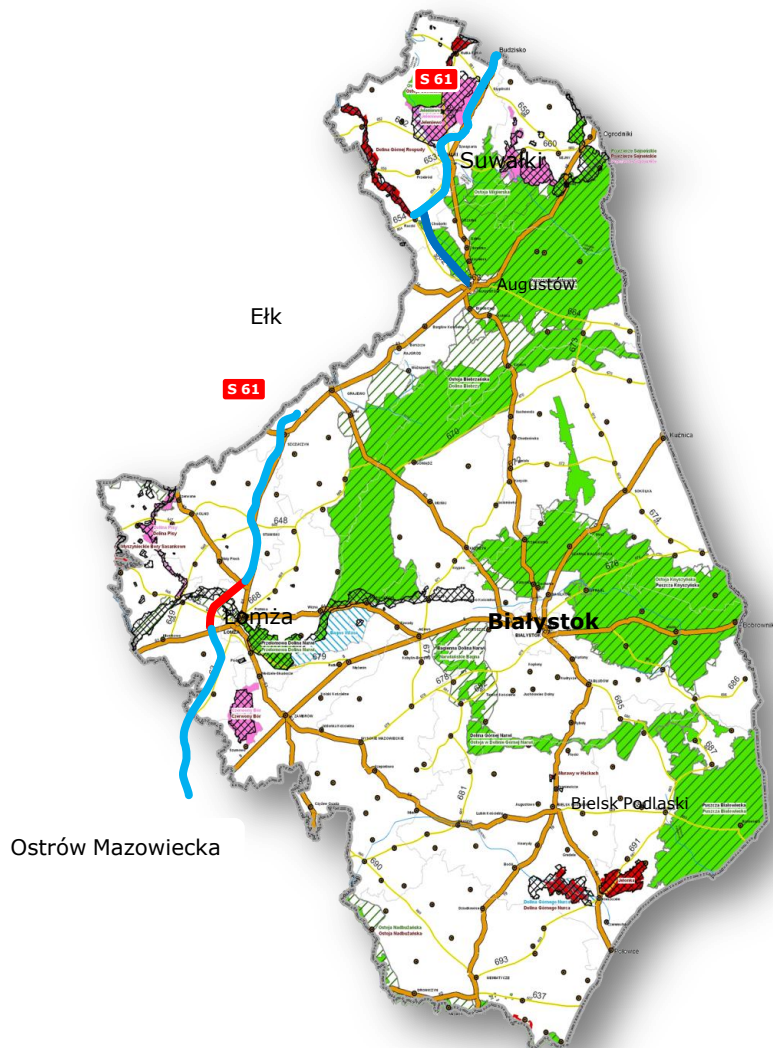
- I Obwodnica Augustowa oddana do ruchu w 11.2014r.
- II Obwodnica Suwałk planowane oddanie do ruchu w 03.2019r.
- III II Jezdnia Obwodnicy Szczuczyna planowane oddanie do ruchu w 03.2020r.
- IV Suwałki – Budzisko (gr. Państwa) planowane oddanie do ruchu w 07.2020r.
- V Kolno – Stawiski i Stawiski - Szczuczyn planowane oddanie do ruchu w 10.2020r.
- VI Łomża Południe – Łomża Zachód planowane oddanie do ruchu w 10.2020r.

Droga ekspresowa S61 Via Baltica (stan realizacji)



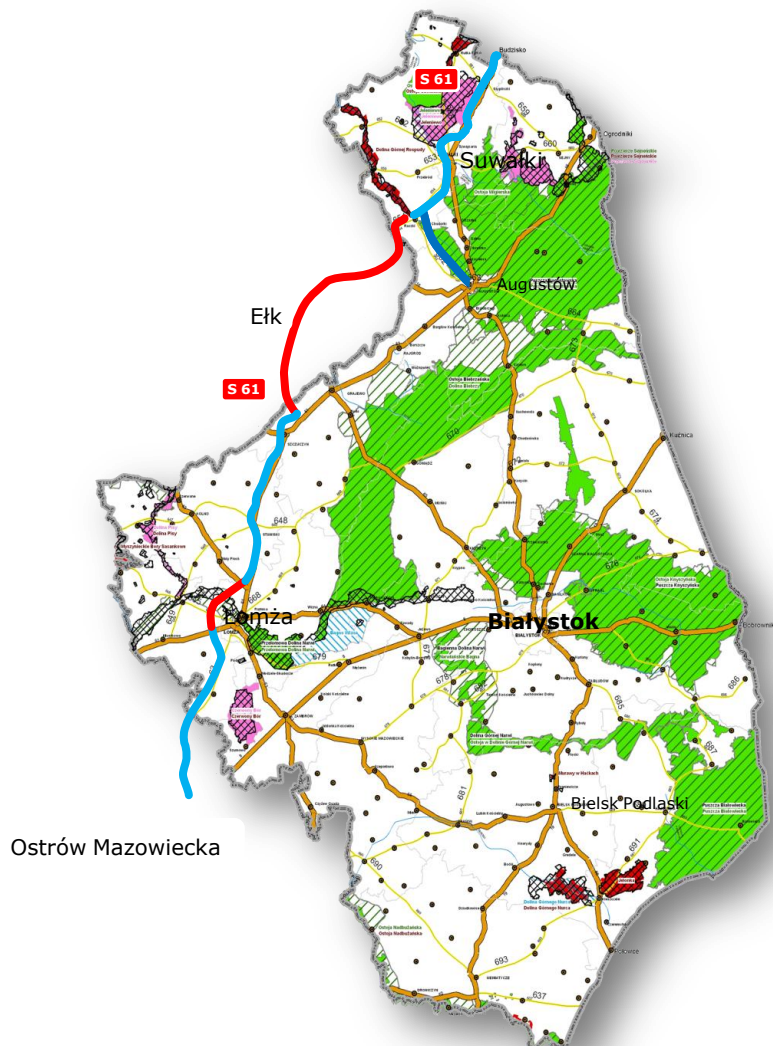
- I Obwodnica Augustowa oddana do ruchu w 11.2014r.
- II Obwodnica Suwałk planowane oddanie do ruchu w 03.2019r.
- III II Jezdnia Obwodnicy Szczuczyna planowane oddanie do ruchu w 03.2020r.
- IV Suwałki – Budzisko (gr. Państwa) planowane oddanie do ruchu w 07.2020r.
- V Kolno – Stawiski i Stawiski - Szczuczyn planowane oddanie do ruchu w 10.2020r.
- VI Łomża Południe – Łomża Zachód planowane oddanie do ruchu w 10.2020r.
- VII Podborze – Śniadowo i Śniadowo – Łomża Południe planowane oddanie do ruchu w 11.2020r. i w 12.2020r.

Droga ekspresowa S61 Via Baltica (stan realizacji)



- I Obwodnica Augustowa oddana do ruchu w 11.2014r.
- II Obwodnica Suwałk planowane oddanie do ruchu w 03.2019r.
- III II Jezdnia Obwodnicy Szczuczyna planowane oddanie do ruchu w 03.2020r.
- IV Suwałki – Budzisko (gr. Państwa) planowane oddanie do ruchu w 07.2020r.
- V Kolno – Stawiski i Stawiski - Szczuczyn planowane oddanie do ruchu w 10.2020r.
- VI Łomża Południe – Łomża Zachód planowane oddanie do ruchu w 10.2020r.
- VII Podborze – Śniadowo i Śniadowo – Łomża Południe planowane oddanie do ruchu w 11.2020r. i w 12.2020r.
- VIII Łomża Zachód - Kolno planowane oddanie do ruchu 05.2021r. (w trakcie procedury odwoławczej po wyborze oferty)

Droga ekspresowa S61 Via Baltica (stan realizacji)



- I Obwodnica Augustowa oddana do ruchu w 11.2014r.
- II Obwodnica Suwałk planowane oddanie do ruchu w 03.2019r.
- III II Jezdnia Obwodnicy Szczuczyna planowane oddanie do ruchu w 03.2020r.
- IV Suwałki – Budzisko (gr. Państwa) planowane oddanie do ruchu w 07.2020r.
- V Kolno – Stawiski i Stawiski - Szczuczyn planowane oddanie do ruchu w 10.2020r.
- VI Łomża Południe – Łomża Zachód planowane oddanie do ruchu w 10.2020r.
- VII Podborze – Śniadowo i Śniadowo – Łomża Południe planowane oddanie do ruchu w 11.2020r. i w 12.2020r.
- VIII Łomża Zachód - Kolno planowane oddanie do ruchu w 05.2021r. (w trakcie procedury odwoławczej po wyborze oferty)
- IX Oddział Olsztyński GDDKIA prowadzi 3 odcinki o łącznej długości około 63 km: Szczuczyn – Ełk Południe, Ełk Południe – Wysokie, Wysokie – Raczki planowane oddanie wszystkich odcinków do ruchu w 05.2021r. (w trakcie procedury odwoławczej po wyborze ofert)



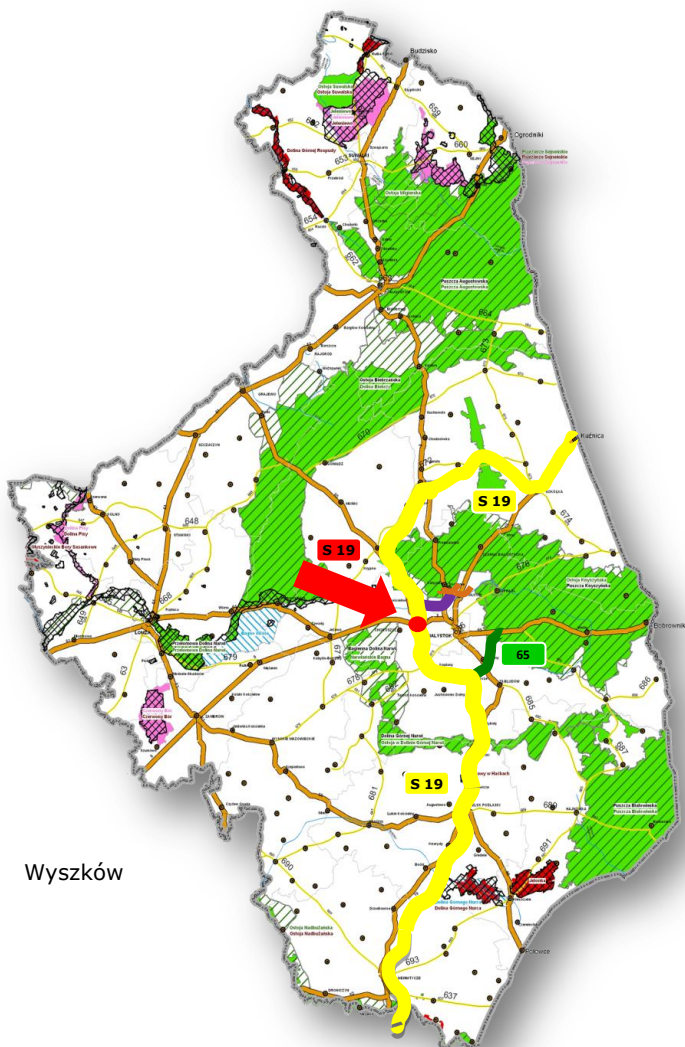
Droga ekspresowa S19 - Via Carpatia (stan przygotowań)

I. Węzeł Białystok Zachód

- Lata realizacji: 2019 – 2023
- Długość odcinka: 1,5 km [S19], 4,0 km [S8]
- Obecny etap prac: DŚU – 03.02.2016r.

Planowane

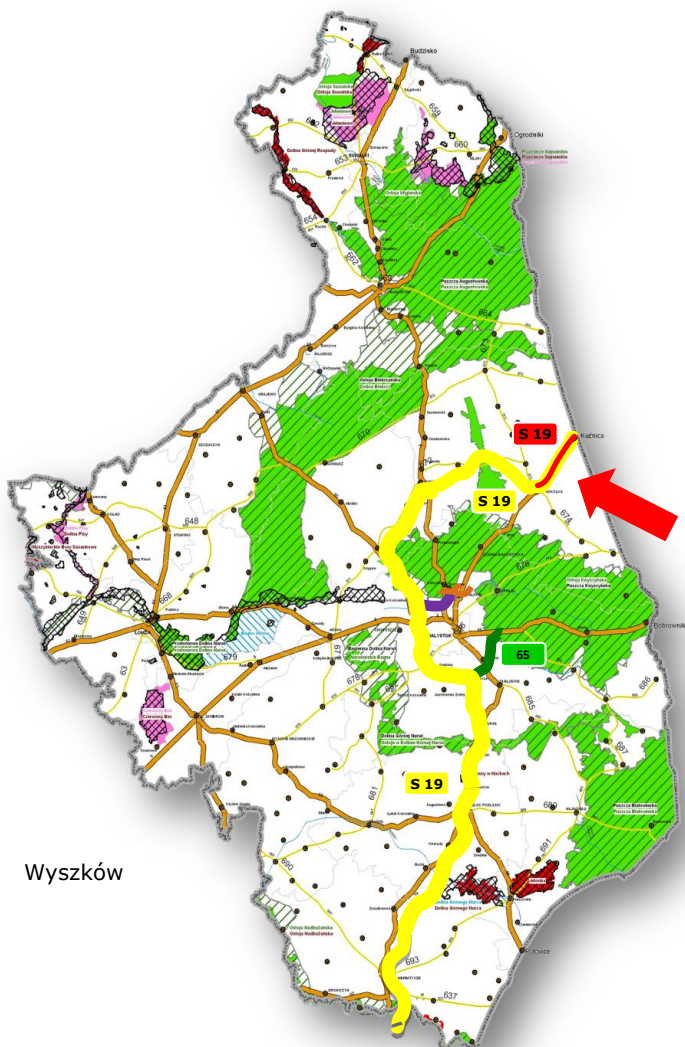
- ogłoszenie przetargu na projektuj i buduj III kw.2018r.
- podpisanie umowy III kw.2019r.
- wniosek o ZRID II kw.2020r.
- zakończenie robót: III kw.2023r.



Droga ekspresowa S19 - Via Carpatia (stan przygotowań)

II. Kuźnica - Sokółka

- Lata realizacji: 2020 – 2024
 - Długość odcinka: 16,0 km [S]
 - Obecny etap prac: Opracowanie koncepcji do uzyskania DŚU
- Planowane:
- uzyskanie DŚU IV kw.2018r.
 - ogłoszenie przetargu na projektowanie i budowę II kw.2019r.
 - podpisanie umowy I kw.2020r.
 - wniosek o ZRID I kw.2021r.
 - zakończenie robót: I kw.2024r.

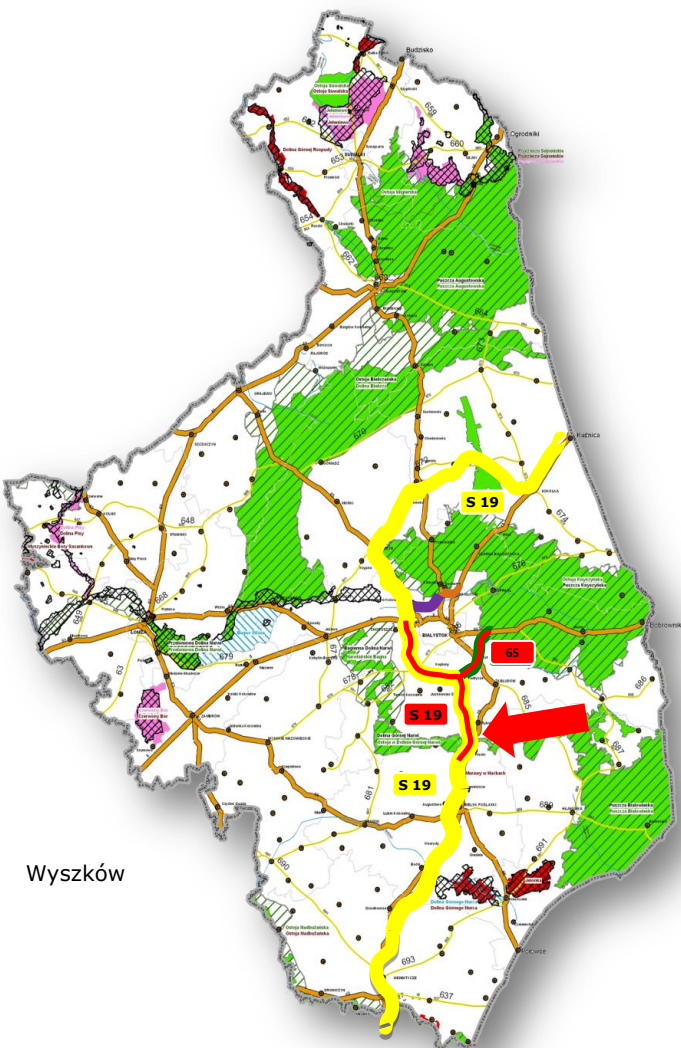


Wyszaków

Droga ekspresowa S19 - Via Carpatia (stan przygotowań)

III. Węzeł Białystok Zachód – Ploski (S19)

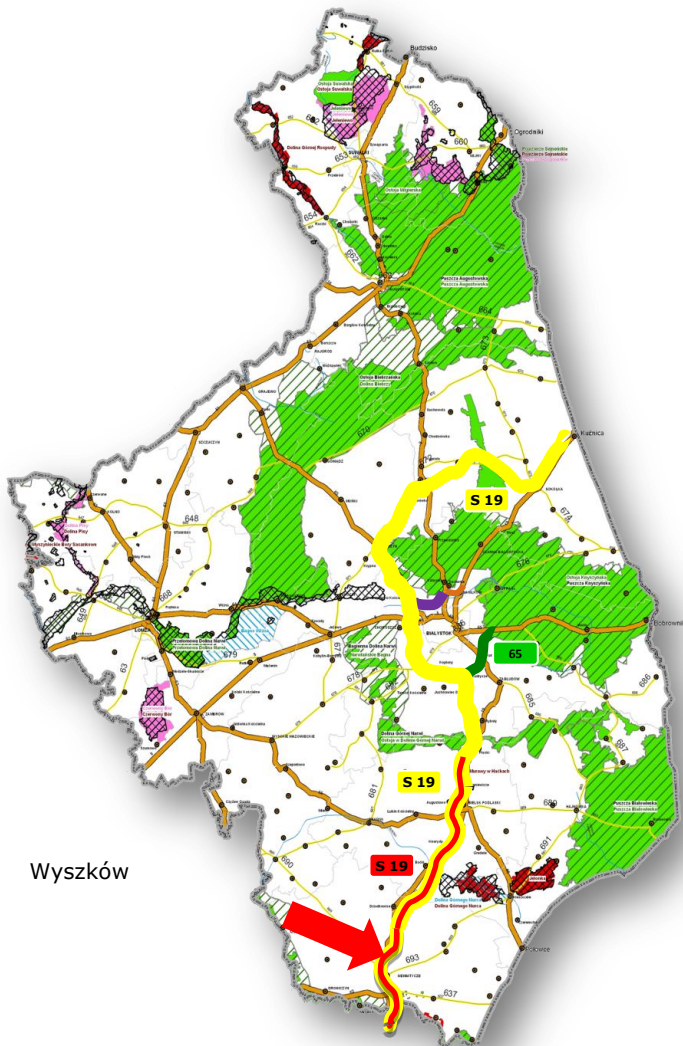
- Lata realizacji: 2020 -2024
 - Długość odcinka: 39,8 km [S] i 13,7 km [GP]
 - Obecny etap prac: Opracowanie Koncepcji do uzyskania DŚU
- Planowane:
- uzyskanie DŚU II kw. 2019r.
 - ogłoszenie przetargu na projektuj i buduj III kw.2019r.
 - podpisanie umowy III kw.2020r.
 - wniosek o ZRID II kw.2021r.
 - zakończenie robót: III kw.2024r.



Droga ekspresowa S19 - Via Carpatia (stan przygotowań)

IV. Ploski – Chlebczyn (S19)

- Lata realizacji: 2020 - 2024
 - Długość odcinka: 68,7 km [S] i 4,9 km [GP]
 - Obecny etap prac: Opracowanie koncepcji do uzyskania DŚU
- Planowane:
- uzyskanie DŚU I kw.2019r.
 - ogłoszenie przetargu na projektuj i buduj III kw.2019r.
 - podpisanie umowy II kw.2020r.
 - wniosek o ZRID II kw.2021r.
 - zakończenie robót: II kw.2024r.



Wyszaków

Droga ekspresowa S19 - Via Carpatia (stan przygotowań)

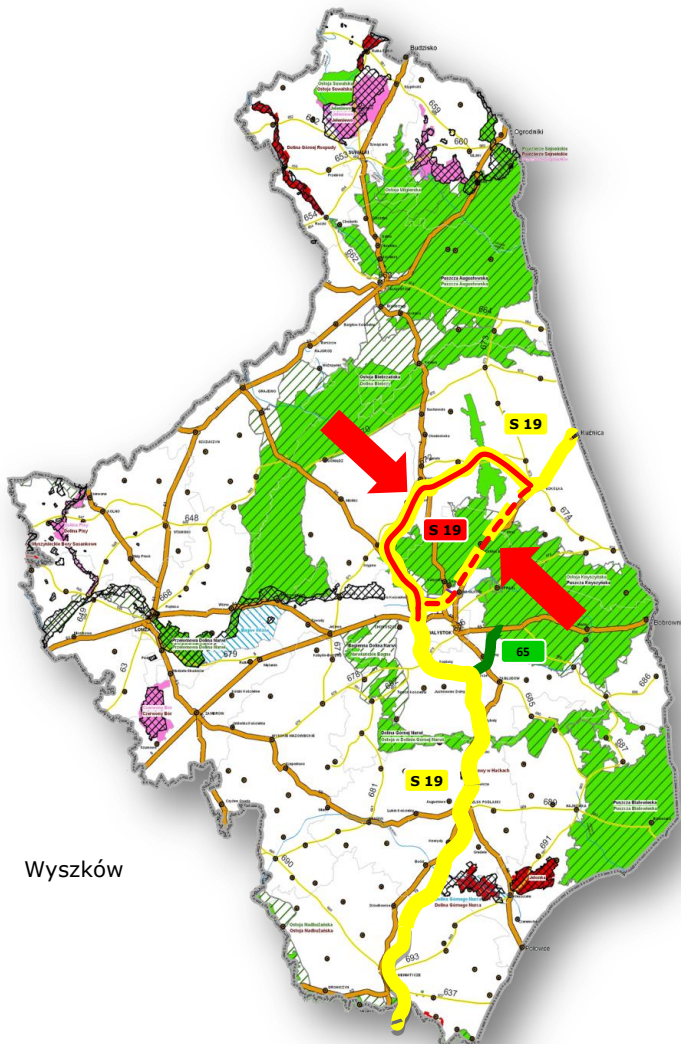
VI. Sokółka – Węzeł Białystok Zachód (S19)

- Lata realizacji: 2021 – 2025
- Długość odcinka: 75.5 km [S], 20,4 km [GP]
- Obecny etap prac: DŚU 03.02.2016r. (odcinek Korycin – Knyszyn – Dobrzyniewo)

Opracowanie Koncepcji materiałów do uzyskania DŚU – z dodatkowym wariantem Sokółka-Czarna Białostocka-Wasilków-Dobrzyniewo

Planowane:

- uzyskanie DŚU I kw. 2020r.
- ogłoszenie przetargu na projektuj i buduj II kw.2020r.
- podpisanie umowy I kw.2021r.
- wniosek o ZRID I kw.2022r.
- zakończenie robót: II kw.2025r.



Wyszków

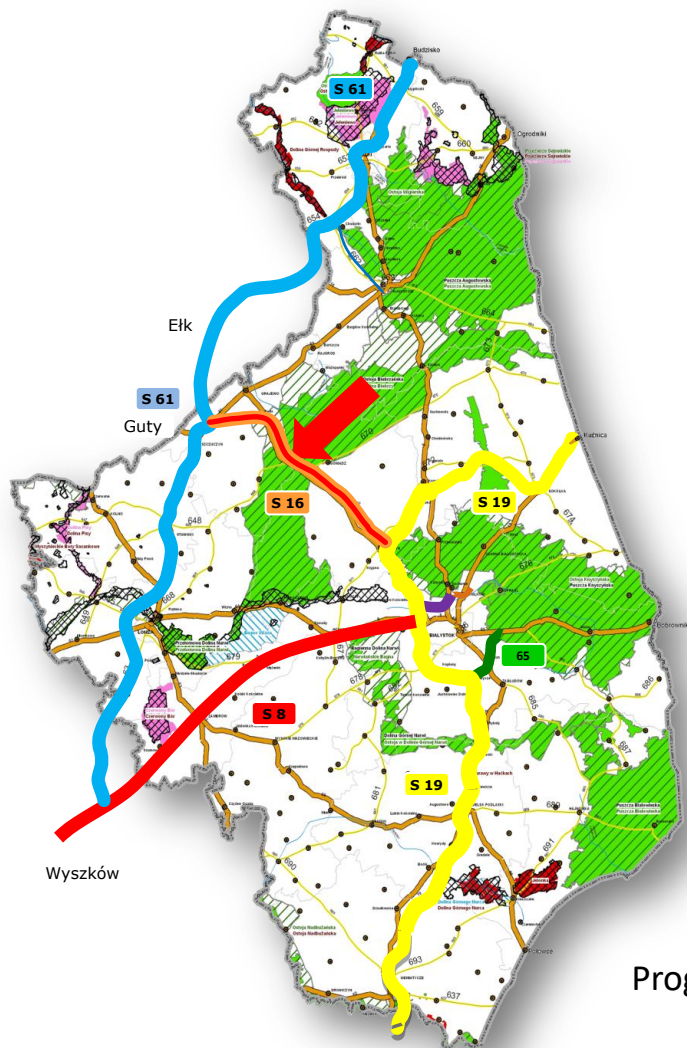
Łącząc Północ z Południem Europy

Idea utworzenia szlaku Via Carpatia została zapoczątkowana w 2006 r. w łańcuchu przez ministrów Litwy, Polski, Słowacji i Węgier pod patronatem Prezydenta RP Lecha Kaczyńskiego. W roku 2010 do inicjatywy dołączyła Rumunia, Bułgaria i Grecja. Obecnie tylko część szlaku jest uwzględniona w europejskiej sieci bazowej TEN-T.

W Polsce szlak VIA CARPATIA ma przebiegać przez województwa: podlaskie, mazowieckie, lubelskie i podkarpackie



Zgodny z rozporządzeniem z 19 maja 2016 przebieg S16 na terenie Oddziału Białystok łączący S61 z S19



W. Guty – W. Knyszyn (S16/S19)

- Lata realizacji: 2023 – 2027
- Długość odcinka: 58,5 km [S]
- Obecny etap prac: Planowane
 - ogłoszenie przetargu na prace projektowe II kw. 2018r.
 - uzyskanie DŚU II kw. 2022r.
 - ogłoszenie przetargu na projektuj i buduj IV kw.2022r.
 - podpisanie umowy III kw.2023r.
 - wniosek o ZRID II kw.2024r.
 - zakończenie robót: III kw.2027r.

Program Inwestycyjny (Etap I) – proces przygotowawczy w trakcie uzgodnienia

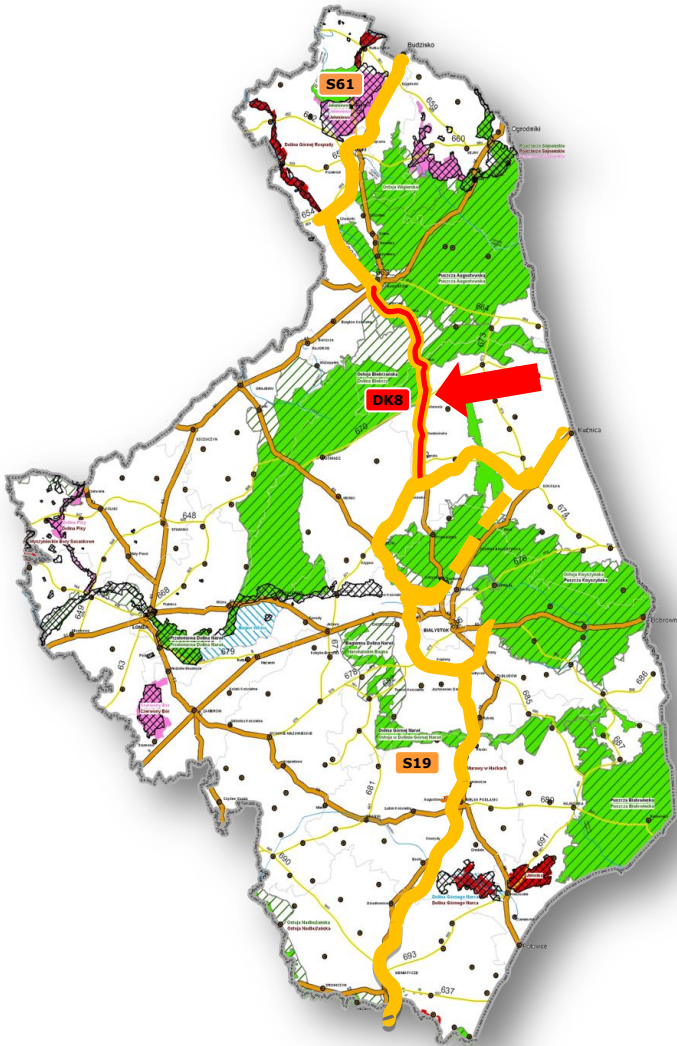
Droga krajowa dk8

Fragment drogi krajowej nr 8
na odc. w. Augustów – w. Korycin (DK 8).

Dane techniczne po dokonaniu
planowanej modernizacji:
długość odcinka ok. 49,5 km, klasa – GP
przekrój 2+1
skrzyżowania w poziomie,
wygradzenia, drogi serwisowe

Aktualnie posiadamy dwie ostateczne Decyzje Środowiskowe na odcinek Korycin-Suchowola i Suchowola-Sztabin. Oczekujemy w kwietniu 2018r. na Decyzję środowiskową na odcinek Sztabin-Augustów.

Projekt wyszczególniony w PBDK 2014-2023
aktualizacja z dnia 12 lipca 2017r. do
sfinansowania z budżetu państwa.



Zadania w Planie Działań na Sieci Drogowej po 2017 roku

Nr drogi	Początek (km)	Koniec (km)	Rodzaj zabiegu		Nazwa zadania miejscowości (od - do)	Długość odcinka [km]	Planowane lata realizacji
			R - remont Roz. - rozbudowa	P - przebudowa B - budowa			
16	338,650	345,300		P	Augustów - Przewięź	6,650	2019
16	380,977	386,893		P	Poćkuny - Ogrodniki	5,916	2018
16	364,170 369,800	369,500 371,400		P	Frącki - Giby	6,930	2019
19	28,700	38,000		P	Straż - Złotoria	9,300	2018
19	64,775	74,480		P	Białystok - Zabłudów	9,705	2018
19	76,300	79,900		P	Zabłudów - Ostrówki	3,600	2019
61	214,600	216,700		Roz.	Grajewo, ulica Piłsudskiego	2,100	2019-2021
61	217,143	217,383		P	ul. Kopernika w Grajewie	0,240	2018-2019
62	350,500	351,350		P	Wólka Zamkowa - Słochy Annapolskie	0,850	2019
62	352,800	354,795		P	Słochy Annapolskie - Siemiatycze	1,995	2018
63	112,213	115,000		P	Wincenta - Czerwone	2,787	2020
63	116,100	118,000		P	Czerwone - Kolno	1,900	2020
63	121,307	131,000		P	Kolno - Zalesie	9,693	2019
63	152,025	152,482		P	Podgórze - Wygoda	0,457	2018
63	153,368	156,903		Roz.	Przejście przez Wygodę	3,535	2019-2021
63	194,450	196,800		P	Brulino Piwki - Szulborze Kozy	2,350	2019
63	145,957 149,680	146,870 151,225		P	Łomża - Podgórze	2,458	2019
Elżbiecin - Jeżewo w podziale na zadania:							
a. Elżbiecin - Stare Bożejewo (km 3+100 ÷ km 15+500)							
64	3,100	45,700		Roz.	b. Stare Bożejewo - Wizna - Kurpiki (km 15+500 ÷ km 28+500)	42,600	2019-2021
c. Kurpiki - Jeżewo (km 28+500 ÷ km 45+700)							
65	98,670	99,300		P	Przejście przez m. Ruda	0,630	2019
65	153,200	159,100		P	Obróbniki - rzeka Supraśl	5,900	2018
65	181,140	184,980		P	Widły - Królowy Most	3,840	2018
65	192,440	197,400		P	Pieszczaniki - Wality	4,960	2018
65	142,314 149,540	146,200 150,500		P	Knyszyn - Kozinię	4,846	2018
65	150,500 156,500	153,200 158,725		P	Kozinię - rzeka Supraśl wraz z przebudową skrzyżowania w Dobrzyniewie	4,925	2019
66	42,000	47,375		P	Mień - Patoki	5,375	2020
66	32,600 36,400	33,100 37,000		P	Nowe Gierałty - Wyliny - Ruś	1,100	2020

Długość planowanych odcinków do PDnSD – 144,642 km.

Zadania wykonane w 2017 r. – remonty dróg

Nr drogi	Początek	Koniec	Długość odcinka [km]	Nazwa zadania
8	666+029	670+200	4,171	DK 8 Przewalanka - Krasne Folwarczne
8	684+300	686+150	1,850	DK 8 Zagórze - Skindzierz
8	691+020	693+500	2,280	DK 8 Chodorówka - Suchowola
8	696+200	702+290	6,090	DK 8 Suchowola - Horodniana
19	130+900	136+800	5,900	DK 19 Piotrowo Krzywokoły - Dziadkowice
19	85+000	87+700	2,700	DK 19 m. Ryboły
61	158+000	159+000	1,000	DK 61 Piątница - Marianowo
62	344+500	347+300	2,800	DK 62 Zajęczniki - Klekotowo
62	335+895 338+800	337+200 340+500	1,305 1,700	DK 62 Tonkiele - Drohiczyn
62	340+500	341+200	0,700	DK 62 Drohiczyn - Zajęczniki, odc. 1
62	342+300	343+770	1,470	DK 62 Drohiczyn - Zajęczniki, odc. 2
62	347+800	349+600	1,800	DK 62 Klekotowo
63	113+500	114+700	1,200	DK 63 Wincenta - Czerwone, odc. 1
63	117+400	118+200	0,800	DK 63 Czerwone - Kolno
63	128+600	130+300	1,700	DK 63 skrzyżowanie z dw 648 Zalesie
63	187+700	188+650	0,950	DK 63 Czyżew - Czyżew Sutki
63	194+000	197+398	3,398	DK 63 Brulino Piwki - Szulborze Kozy
65	105+100	115+835	10,735	DK 65 Ciemnoszyje - Osowiec Twierdza
66	22+500	23+540	1,040	DK 66 Mystki Rzym - Włosty Olszanka

Długość odcinków wykonanych w ramach remontów - 50,584 km.

Wartość robót zrealizowanych w 2017: 54 220 tysięcy złotych.



Zadania do Planu „remonty dróg” po 2017 roku

Numer drogi	km od	km do	Dł. odcinka	Nazwa miejscowości lub odcinka
16e	0,000	3,535	3,535	przejście przez Augustów
19	2,283	7,000	4,717	Kuźnica - Łosośna
19	41,600	44,650	3,050	Horodniana - Wasilków
19	78,500	80,750	2,250	Zabłudów - Koźliki
19	81,700	83,500	1,800	Koźliki - Laszki
19	87,700	89,100	1,400	Ryboły - Płoski
19	100,550	102,600	2,050	m. Proniewicze
19	144,100	146,100	2,000	Wiercień Duży
19	147,700	149,100	1,400	Laszkowszczyzna
61	148,600	150,699	2,099	Stare Sierzputy - Łomża
61	157,038	158,000	0,962	Łomża - Piątnica
61	159,000	159,600	0,600	Marianowo
61	236,809	236,975	0,166	m. Rajgród (osuwisko)
63	115,000	115,350	0,350	Wincenta-Czerwone, odc. 2
63	115,800	116,100	0,300	Wincenta-Czerwone, odc. 3
63	133,900	134,700	0,800	Mały Płock - Rogienice
66	38,800	39,950	1,150	Wyliny Ruś - Domanowo
66	59,300	59,800	0,500	Kalnica - Kadłubówka, odc. 1
66	60,390	61,450	1,060	Kalnica - Kadłubówka, odc. 2

Długość planowanych odcinków do remontów - 30,189 km.



DZIĘKUJĘ ZA UWAGĘ

Generalna Dyrekcja Dróg Krajowych i Autostrad

ul. Wronia 53

00-874 Warszawa

tel. 22 375 88 88

e-mail: kancelaria@gddkia.gov.pl

www.gddkia.gov.pl

www.facebook.com

www.twitter.com/gddkia

**Generalna Dyrekcja Dróg Krajowych i Autostrad
Oddział w Białymstoku**

ul. Zwycięstwa 2

15-703 Białystok

tel. /85/ 664 58 00

e-mail: sekretariat.bialystok@gddkia.gov.pl

