

**DOJAZDY DO OBWODNICY  
I PRZEWIDYWANE ZMIANY  
POTOKÓW RUCHU NA ULICACH PUŁAW  
PO ODDANIU DO UŻYTKU ŁĄCZNIKA S12**

Wiesław Stolarski  
Zarząd Dróg Miejskich  
w Puławach

Puławy, 5 kwietnia 2018 r.

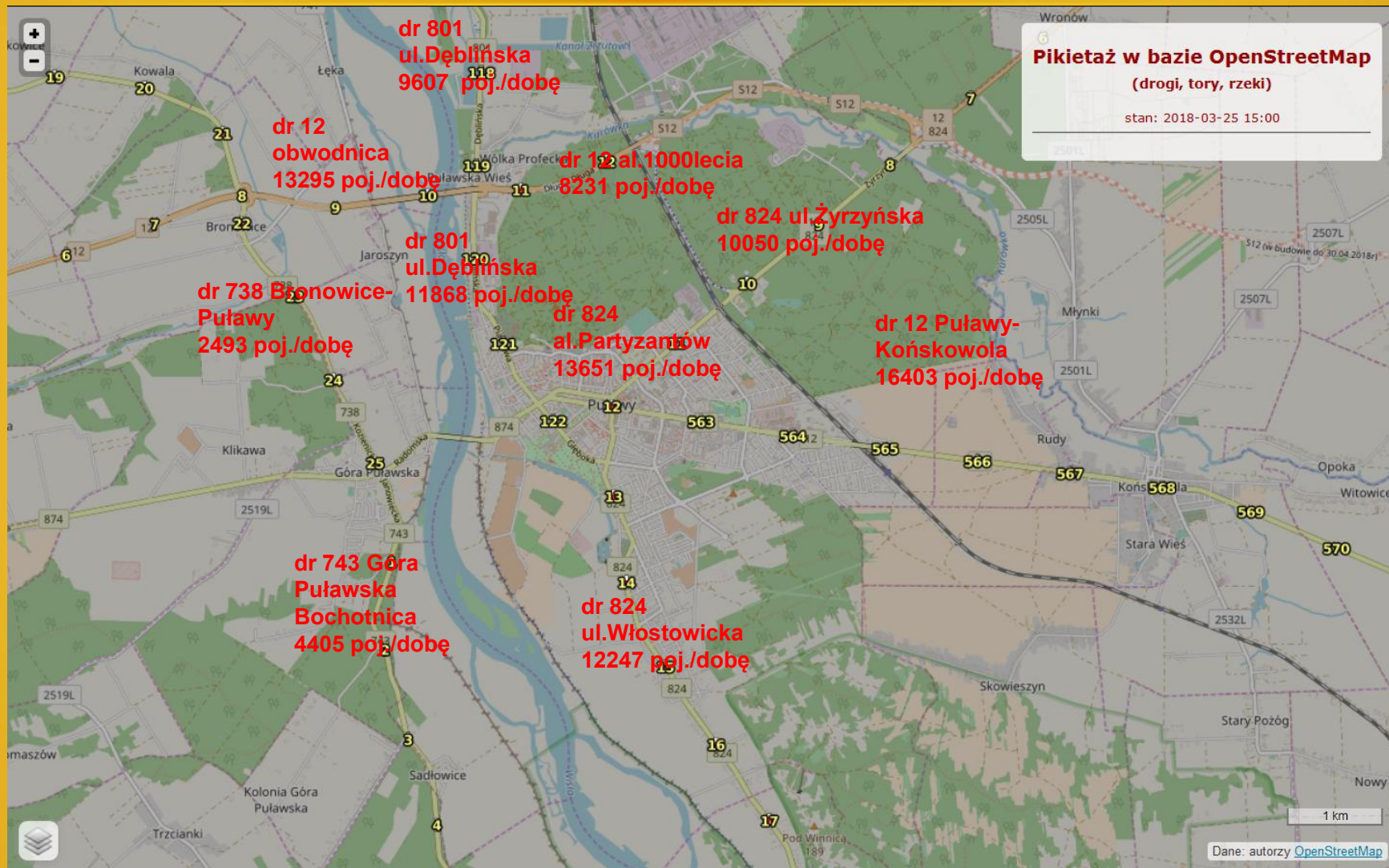
## DOJAZDY DO OBWODNICY

**Dostępność drogi ekspresowej S12 dla miasta Puławy będzie możliwa na 3 węzłach drogowych:**

- 1) Węzeł „Dęblińska”** – dojazd z miasta Puławy ul. Piaskową i Dęblińską (od 14 listopada 2017 r. jest to **droga gminna** - sprawa kategorii drogi rozpatrywana jest przez WSA w Lublinie, UWAGA: od 1985 do 1999 r. – droga krajowa nr 801, od 2000 do IV 2017 r. - droga wojewódzka nr 801, a od IV 2017 do XI 2018 r. – droga powiatowa),
- 2) Węzeł „Azoty” (2 skrzyżowania bezkolizyjne)**– dojazd z miasta Puławy al. Tysiąclecia Państwa Polskiego (po oddaniu do użytku drogi S12 będzie to droga gminna), od strony Zakładów Azotowych dojazd do obwodnicy prowadzi al. Tysiąclecia PP jako drogą wewnętrzną ZA,
- 3) Węzeł „Michałówka”** - dojazd z miasta Puławy al. Partyzantów i Żyrzyńską (drogą wojewódzką nr 824).



# NATĘŻENIE RUCHU DROGOWEGO NA DROGACH WLOTOWYCH DO MIASTA PUŁAWY (2015)



# PRZEWIDYWANE ZMIANY POTOKÓW RUCHU NA ULICACH PUŁAW

Po oddaniu do użytku II etapu obwodnicy Puław tj. łącznika S12 przewiduje się zmiany potoków ruchu na obecnym przebiegu drogi krajowej nr 12 tj.:

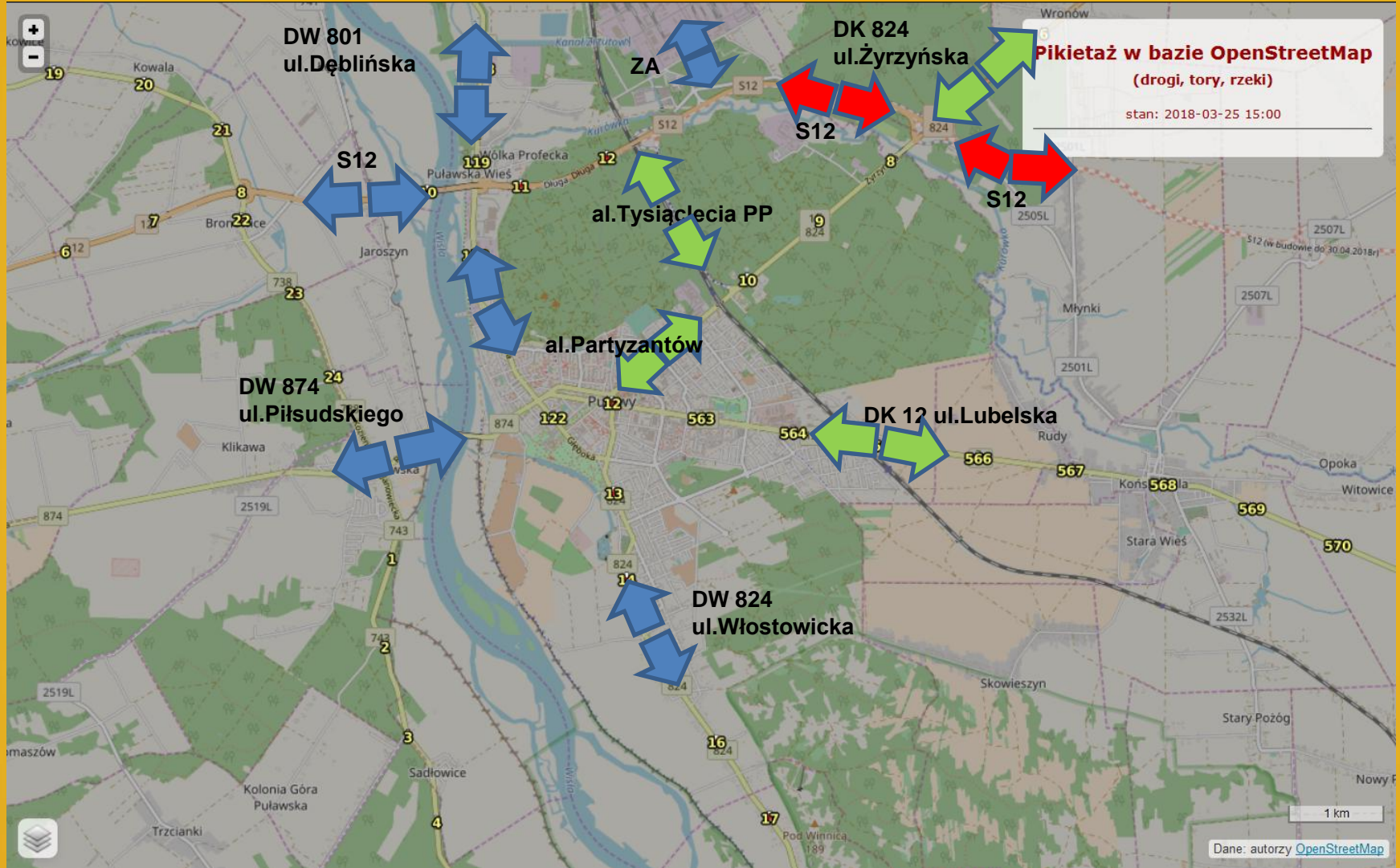
- ul Lubelskiej,
- al. Partyzantów,
- al. Tysiąclecia Państwa Polskiego

oraz na drodze wojewódzkiej nr 824 w ul. Żyrzyńskiej.

Na tych ulicach przewiduje się znaczne zmniejszenie natężenia ruchu drogowego, a zwłaszcza pojazdów ciężarowych, ponieważ ruch tranzytowy na relacji wschód-zachód przeniesie się praktycznie w całości na nową drogę S12. Pozostanie jedynie ruch docelowo-źródłowy obsługujący miasto Puławę.

Na pozostałych drogach tranzytowych natężenie ruchu drogowego nie powinno się zmienić.

# ZMIANY POTOKÓW RUCHU DROGOWEGO W PUŁAWACH



BEZ ZMIAN



ZMNIEJSZENIE



ZWIĘKSZENIE

# PODSUMOWANIE

Oddanie do użytku II etapu obwodnicy Puław tj. łącznika S12 przyniesie miastu następujące korzyści:

- 1) dobry dostęp poprzez 3 węzły drogowe do szybkiej trasy dojazdowej do Lublina, a w niedalekiej przyszłości też do Warszawy i Radomia,
- 2) zmniejszenie uciążliwości ruchu drogowego dla mieszkańców Puław w skutek przeniesienia ruchu tranzytowego relacji wschód-zachód (Lublin-Radom) na nową drogę S12,
- 3) poprawa bezpieczeństwa na ulicach miasta w skutek zmniejszenia natężenia ruchu drogowego, a zwłaszcza pojazdów ciężarowych.

Ponadto znacznie poprawi się dostępność Zakładów Azotowych do sieci dróg krajowych, a docelowo do szybkich tras ekspresowych, poprzez bezkolizyjne wjazdy i zjazdy z nowej drogi S12 na ul. Tysiąclecia Państwa Polskiego, przy której ZA są zlokalizowane.

DZIĘKUJĘ ZA UWAGĘ