

Urząd Marszałkowski
Województwa Lubelskiego
w Lublinie



INWESTYCJE NA DROGACH WOJEWÓDZKICH

ROZBUDOWA DROGI WOJEWÓDZKIEJ NR 801



5 KWIETNIA 2018 r.

ŹRÓDŁA FINANSOWANIA PROJEKTÓW INWESTYCYJNYCH POLEGAJĄCYCH NA BUDOWIE I PRZEBUDOWIE DRÓG WOJEWÓDZKICH

Budowa i przebudowa dróg wojewódzkich finansowana jest z następujących źródeł:

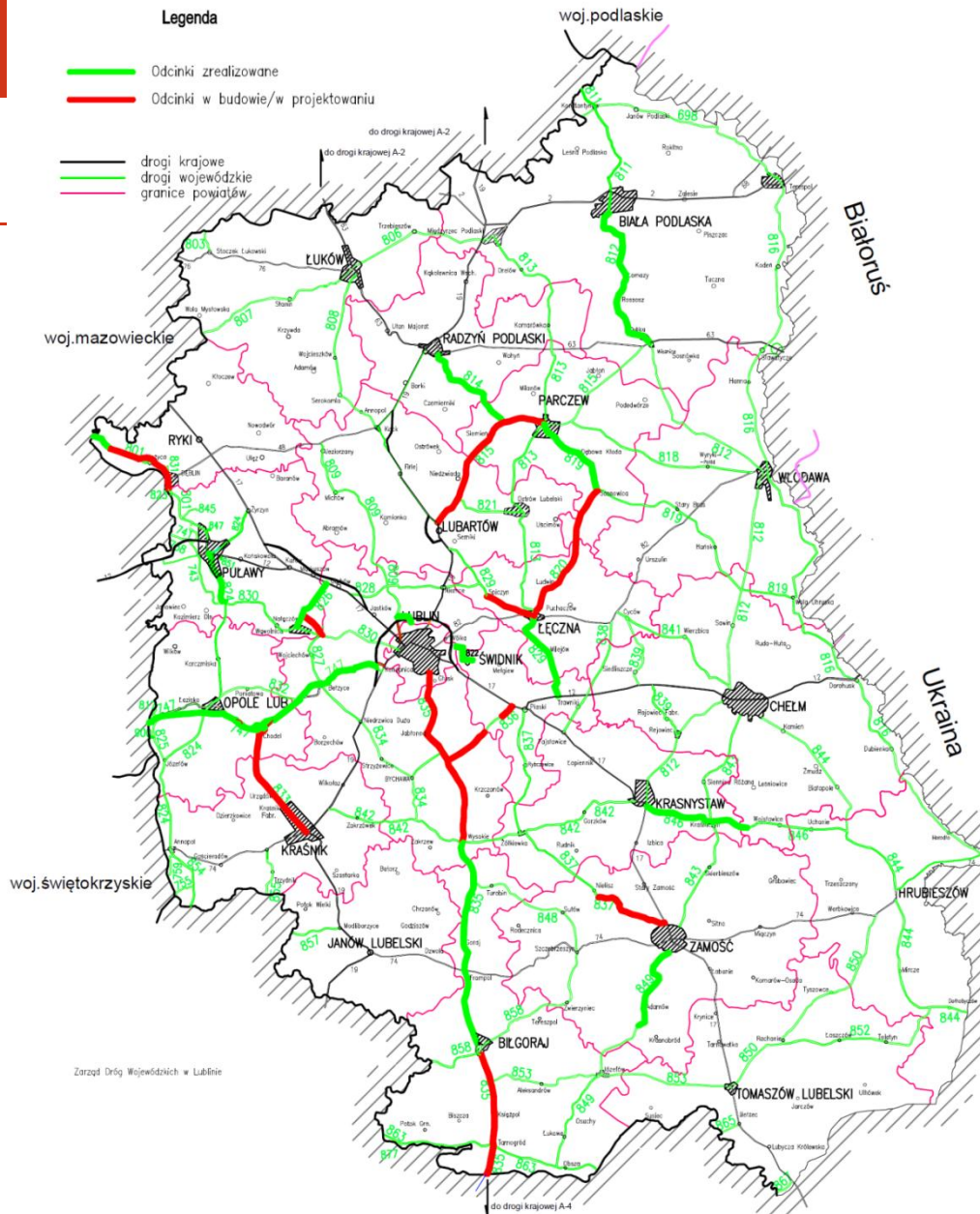
- 1. Środki unijne przekazywane w ramach Programów Operacyjnych:**
 - **Program Operacyjny Polska Wschodnia 2014 - 2020**
 - **Regionalny Program Operacyjny Województwa Lubelskiego na lata 2014 - 2020**
 - **Program Polska - Białoruś - Ukraina 2014 – 2020**

- 2. Środki własne województwa lubelskiego**

- 3. Środki jednostek samorządu terytorialnego w ramach wspólnej realizacji zadań inwestycyjnych**



Rozbudowy dróg wojewódzkich w ramach programów RPO WL i PW

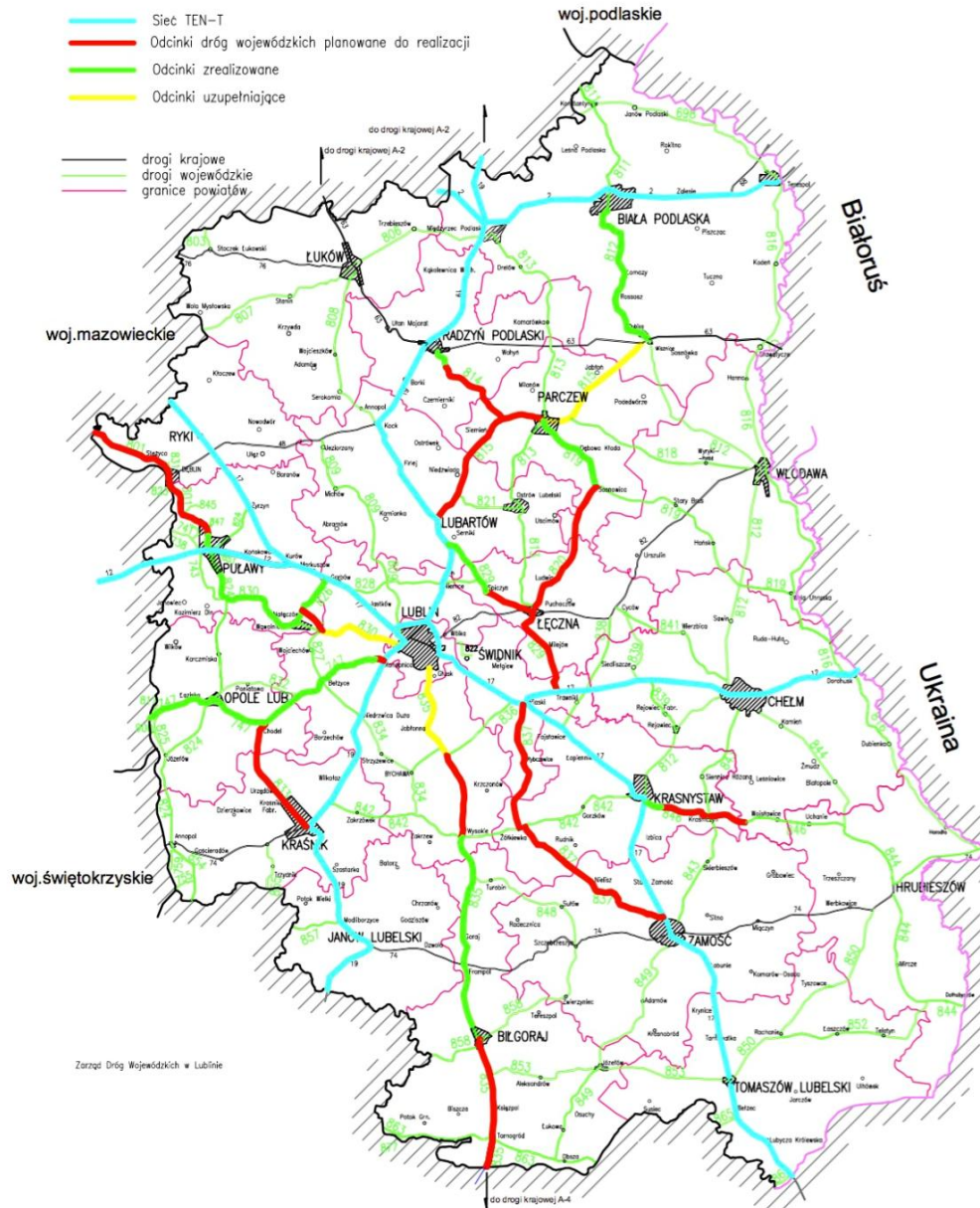


Lokalizacja projektów

Legenda

- Sieć TEN-T
- Odcinki dróg wojewódzkich planowane do realizacji
- Odcinki zrealizowane
- Odcinki uzupełniające

- drogi krajowe
- drogi wojewódzkie
- granice powiatów



Program Strategicznego Rozwoju Transportu Województwa Lubelskiego



Urząd Marszałkowski
Województwa Lubelskiego
w Lublinie



PROGRAM STRATEGICZNEGO ROZWOJU TRANSPORTU WOJEWÓDZTWA LUBELSKIEGO

LISTA PROJEKTÓW REALISTYCZNYCH I ZAAWANSOWANYCH W RAMACH EFRR HARMONOGRAM REALIZACJI:

Szczegóły projektu				Harmonogram realizacji							
L.p.	Tytuł projektu	Koszt całkowity (mln)	źródła finansowania	Zakończenie oceny oddziaływania na środowisko	Uzyskanie pozwolenia na budowę	Ukończone i pozytywne studium wykonalności	Uruchomienie przetargu na roboty budowlane	Rozpoczęcie absorpcji środków UE	Podpisanie umowy na roboty budowlane (początek prac)	Zakończenie projektu	Liczba pkt uzyskanych w ocenie meryt./liczba pkt możli. do uzyskania
1.	Budowa obwodnicy Nałęczowa w ciągu drogi wojewódzkiej nr 830 Etap I o dł. 5 km	90	RPO budżet województwa	IV kw. 2016	I kw. 2019	I kw. 2019	II kw. 2019	I kw. 2019	III kw. 2019	IV kw. 2020	2,75/5
2.	Rozbudowa drogi wojewódzkiej nr 835 Lublin –Wysokie -Biłgoraj-Sieniawa-Przeworsk-Kańczuga-Dynów-Grabownica Starzeńska na odcinku od km 26+000 do km 43+162 (Piotrków-Wysokie) o dł. 17,162 km	64	RPO budżet województwa	I kw. 2014	IV kw. 2014	IV kw. 2016	I kw. 2016	IV kw. 2016	III kw. 2016	IV kw. 2017	4,75/5



PROGRAM STRATEGICZNEGO ROZWOJU TRANSPORTU WOJEWÓDZTWA LUBELSKIEGO

L.p.	Szczegóły projektu			Harmonogram realizacji							
	Tytuł projektu	Koszt całkowity (mln)	źródła finansowania	Zakończenie oceny oddziaływania na środowisko	Uzyskanie pozwolenia na budowę	Ukończone i pozytywne studium wykonalności	Uruchomienie przetargu na roboty budowlane	Rozpoczęcie absorpcji środków UE	Podpisanie umowy na roboty budowlane (początek prac)	Zakończenie projektu	Liczba pkt uzyskanych w ocenie meryt./liczba pkt możl. do uzyskania
3.	Rozbudowa drogi wojewódzkiej nr 846 Małochwiej Duży-Wojstawice- Teratyn od km 6+00 do km 12+100 oraz od km 12+910 do km 21+393 o dł. 14,483 km	44	RPO budżet województwa	II kw. 2015	II kw. 2016	IV kw. 2016	I kw. 2016	IV kw. 2016	III kw. 2016	IV kw. 2017	4,5/5
4.	Rozbudowa drogi wojewódzkiej nr 815 Wisznice-Parczew-Siemień-Lubartów od km 26+662 do km 61+015 o długości 34,553 km	224	RPO budżet województwa	IV kw. 2016	III kw. 2017	IV kw. 2016	III kw. 2017	III kw. 2017	IV kw. 2017	IV kw. 2019	3,25/5
5.	Rozbudowa drogi wojewódzkiej nr 814 Radzyń Podlaski-Suchowola-Żminne od km 6+600 do km 20+815 o dł. 14,215 km	101	RPO budżet województwa	I kw. 2010	III kw. 2010	IV kw. 2016	III kw. 2016	IV kw. 2016	I kw. 2017	IV kw. 2017	3/5
6.	Rozbudowa drogi wojewódzkiej Nr 835 Lublin-Wysokie-Biłgoraj-Sieniawa-Przeworsk-Kańczuga-Dynów-Grabownica Starzeńska od km 90+490 do km 115+875 na odcinku Biłgoraj - gr. województwa	190	RPO budżet województwa	IV kw. 2017	IV kw. 2018	IV kw. 2018	IV kw. 2018	I kw. 2019	II kw. 2019	IV kw. 2020	4/5



PROGRAM STRATEGICZNEGO ROZWOJU TRANSPORTU WOJEWÓDZTWA LUBELSKIEGO

L.p	Szczegóły projektu			Harmonogram realizacji							
	Tytuł projektu	Koszt całkowity (mln)	źródła finansowania	Zakończenie oceny oddziaływania na środowisko	Uzyskanie pozwolenia na budowę	Ukończone i pozytywne studium wykonalności	Uruchomienie przetargu na roboty budowlane	Rozpoczęcie absorpcji środków UE	Podpisanie umowy na roboty budowlane (początek prac)	Zakończenie projektu	Liczba pkt uzyskanych w ocenie meryt./liczba pkt możl. do uzyskania
7.	Rozbudowa drogi wojewódzkiej nr 820 Sosnowica Dwór-Łęczna od km 0+000 do km 28+420 o dł. 28,420 km	122	RPO budżet województwa	IV kw. 2017	IV kw. 2018	IV kw. 2018	IV kw. 2018	I kw. 2019	II kw. 2019	IV kw. 2020	3,25/5
8.	Rozbudowa drogi wojewódzkiej nr 829 Łucka-Łęczna -Biskupice od km 22+073 do km 40+245 o dł. 18,172 km z wyłączeniem mostu przez rz. Wieprz w km 24+032 oraz kładki pieszo-rowerowej przy moście w m. Ciechanki	143	RPO budżet województwa	I kw. 2016	IV kw. 2016	IV kw. 2016	III kw. 2016	I kw. 2017	I kw. 2017	IV kw. 2017	3,25/5
9.	Rozbudowa drogi wojewódzkiej Nr 829 Łucka-Łęczna -Biskupice na odcinku od km 14+860 do km 21+962 o dł. 7,102 km	40	RPO budżet województwa	III kw. 2017	III kw. 2018	IV kw. 2018	III kw. 2018	I kw. 2019	I kw. 2019	IV kw. 2020	3/5
10.	Rozbudowa drogi wojewódzkiej nr 833 Chodel-Kraśnik od km 0+000 do km 26+679 o dł. 26,679 km	160	RPO budżet województwa	IV kw. 2017	I kw. 2020	II kw. 2020	I kw. 2020	I kw. 2020	III kw. 2020	IV kw. 2021	3/5



PROGRAM STRATEGICZNEGO ROZWOJU TRANSPORTU WOJEWÓDZTWA LUBELSKIEGO

L.p.	Szczegóły projektu			Harmonogram realizacji							
	Tytuł projektu	Koszt całkowity (mln)	źródła finansowania	Zakończenie oceny oddziaływania na środowisko	Uzyskanie pozwolenia na budowę	Ukończone i pozytywne studium wykonalności	Uruchomienie przetargu na roboty budowlane	Rozpoczęcie absorpcji środków UE	Podpisanie umowy na roboty budowlane (początek prac)	Zakończenie projektu	Liczba pkt uzyskanych w ocenie meryt./liczba pkt możl. do uzyskania
11	Rozbudowa drogi wojewódzkiej nr 801 Warszawa-Karczew-Wilga-Maciejowice-Dęblin-Puławy na odcinku od 84+085 do km 122+770, od granicy województwa o S12 o dł. 36,685 km	235	RPO budżet województwa	III kw. 2016	I kw. 2019	II kw. 2019	I kw. 2019	II kw. 2019	III kw. 2019	IV kw. 2021	3/5
12	"Wygodniej, szybciej, bezpieczniej" poprawa spójności komunikacyjnej województwa lubelskiego poprzez budowę i przebudowę dróg powiatowych usprawniających dostępność komunikacyjną do regionalnych i subregionalnych centrów rozwoju	185,7	RPO budżet powiatów	IV kw. 2016	IV kw. 2016	IV kw. 2016	I kw. 2017	I kw. 2017	II kw. 2017	II kw. 2020	4,75/5
13	Rozbudowa drogi wojewódzkiej Nr 837 Piaski - Żółkiewka - Nielisz – Sitaniec	115	RPO budżet województwa	I kw. 2015	III kw. 2017	IV kw. 2016	III kw. 2017	IV kw. 2016	I kw. 2018	IV kw. 2019	3,25/5



Przebudowa i modernizacja drogi wojewódzkiej nr 801



PROGRAM STRATEGICZNEGO ROZWOJU TRANSPORTU WOJEWÓDZTWA LUBELSKIEGO

Przebudowa drogi wojewódzkiej nr 801 (droga Klasy G)

Przebudowa na odcinku granica województwa – Pawłowice – Długowola od km 84+085,00 do km 89+250,00	Przebudowa na odcinku granica województwa – Pawłowice – Długowola od km 89+250,00 do km 92+030,00
dł. 5,165 km	dł. 2,780 km
Wartość robót: 5.976.693 zł	4.309.500,13 zł
<ul style="list-style-type: none">✓ remont istniejącej nawierzchni oraz umocnienie poboczy,✓ wykonanie opaski technologicznej,✓ remont przepustu pod drogą,✓ korekta nienormatywnych łuków poziomych w planie,✓ budowa zatok autobusowych,✓ przebudowa i remont chodników,✓ przebudowa i remont skrzyżowań, zjazdów publicznych i indywidualnych,✓ remont istniejącego sytemu odwodnienia korpusu drogowego.	<ul style="list-style-type: none">✓ remont istniejącej nawierzchni oraz umocnienie poboczy,✓ wykonanie opaski technologicznej,✓ remont przepustu pod drogą,✓ budowa zatok autobusowych z dojściem do zatok,✓ przebudowa i remont skrzyżowań, zjazdów publicznych i indywidualnych,✓ remont istniejącego sytemu odwodnienia korpusu drogowego



PROGRAM STRATEGICZNEGO ROZWOJU TRANSPORTU WOJEWÓDZTWA LUBELSKIEGO

Rozbudowa drogi wojewódzkiej nr 801 (droga Klasy G)

Rozbudowa drogi wojewódzkiej nr 801 Warszawa – Karczew – Wilga – Maciejowice – Dęblin – Puławy na odcinku od granicy województwa lubelskiego do skrzyżowania z drogą krajową S12 w m. Puławy – Etap I budowa obwodnicy m. Stężyca

- ✓ budowę drogi klasy G o szerokości jezdni 7,00 m (pas ruchu 2 x 3,50 m) – **długość ok. 6,2 km**
- ✓ poszerzenie i wzmocnienie istniejącej jezdni drogi wojewódzkiej i innych
- ✓ wykonanie poboczy o szerokości 1,50m - umocnione na szerokości 1,25m
- ✓ budowę dodatkowych jezdni do obsługi ruchu z terenów przyległych do
- ✓ pasa drogowego drogi wojewódzkiej nr 801
- ✓ budowę 2 skrzyżowań skanalizowanych z istniejącą drogą wojewódzką Nr 801
- ✓ budowę skrzyżowania typu rondo z drogą powiatową Nr 1405L
- ✓ budowę nowego i rozbudowę istniejącego systemu odwodnienia korpusu Drogowego
- ✓ budowę, rozbudowę lub przebudowę zjazdów na działki przyległe do drogi
- ✓ budowę/przebudowę oświetlenia drogowego
- ✓ budowę i rozbudowę obiektów inżynierskich – przepustów
- ✓ przebudowę/zabezpieczenie w niezbędnym zakresie urządzeń obcych kolidujących z rozbudowywaną drogą i obiektami inżynierskimi.
- ✓ zagospodarowanie zieleni w granicach projektowanego pasa drogowego.

Rozbudowa drogi wojewódzkiej nr 801 Warszawa – Karczew – Wilga – Maciejowice – Dęblin – Puławy na odcinku od granicy województwa lubelskiego do skrzyżowania z drogą krajową S12 w m. Puławy – Etap I budowa obwodnicy m. Dęblin

- ✓ budowę obwodnicy m. Dęblin – przełożenie drogi (**ogólna długość ok. 3,7 km, w tym ok. 2,8 km w nowym przebiegu**).
- ✓ poszerzenie i wzmocnienie istniejącej nawierzchni jezdni.
- ✓ budowa zatok autobusowych.
- ✓ budowę / przebudowę chodników.
- ✓ budowę ścieżek rowerowych o naw. bitumicznej.
- ✓ budowę i rozbudowę obiektów inżynierskich.
- ✓ budowę/rozbudowę skrzyżowań, w tym :
 - ✓ skrzyżowanie typu rondo z istniejącą DW 801 (ul. Mickiewicza)
 - ✓ skrzyżowanie skanalizowane z drogą powiatową nr 1438L (ul. Kościuszki);
 - ✓ skrzyżowanie typu rondo z istniejącą DW 831;
 - ✓ skrzyżowanie z drogą krajową nr 48.
- ✓ budowę nowego i rozbudowę istniejącego systemu odwodnienia korpusu drogowego.
- ✓ budowę, rozbudowę lub przebudowę zjazdów.
- ✓ budowę / przebudowę oświetlenia drogowego.
- ✓ przebudowę/zabezpieczenie w niezbędnym zakresie urządzeń obcych kolidujących z rozbudowywaną drogą i obiektami inżynierskimi.
- ✓ zagospodarowanie zieleni w granicach projektowanego pasa drogowego.

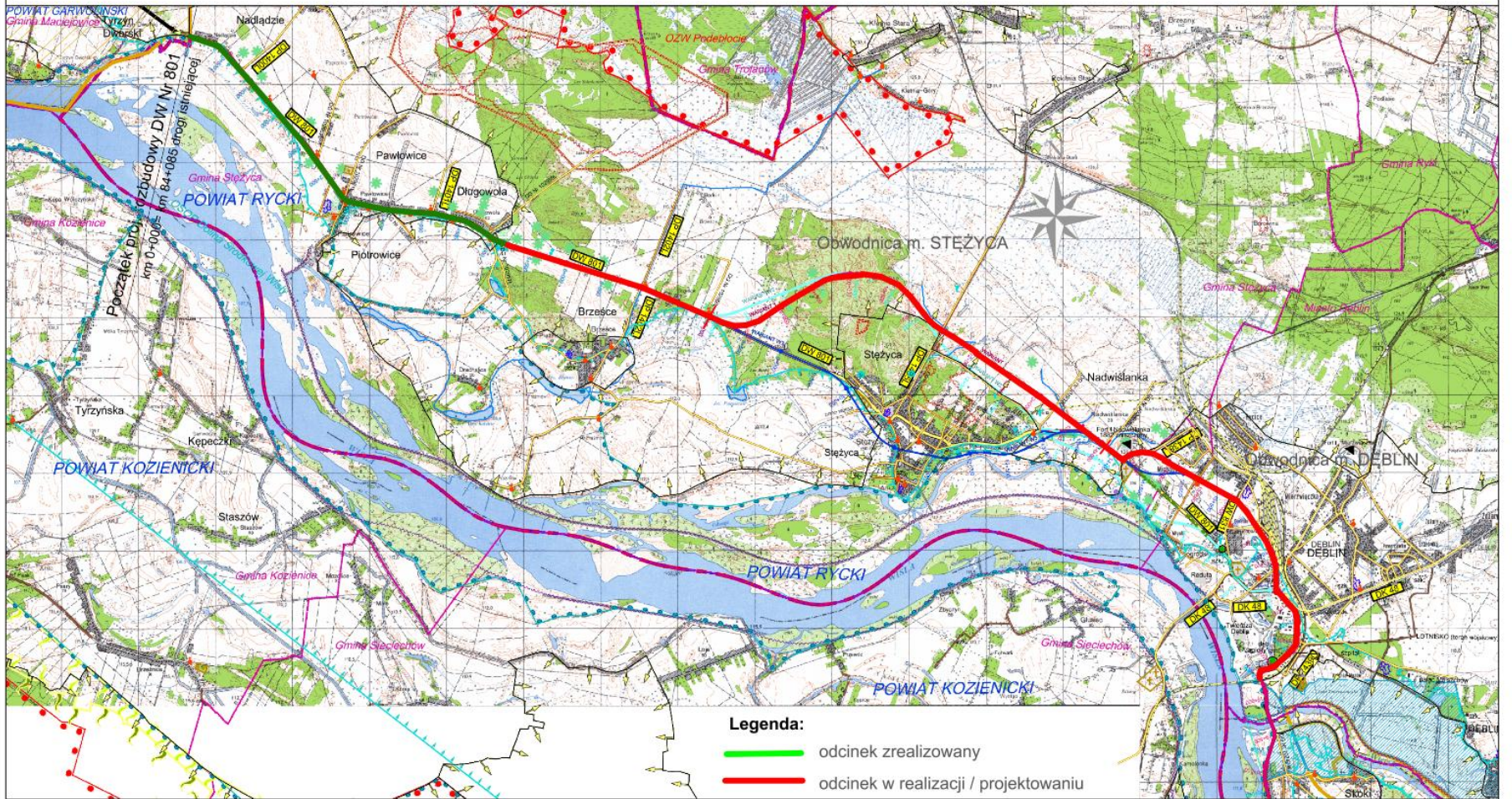


Środki unijne w ramach Regionalnego Programu Operacyjnego Województwa Lubelskiego na lata 2014 - 2020

W ramach Regionalnego Programu Operacyjnego Województwa Lubelskiego na lata 2014 – 2020 (oś priorytetowa 8 *Mobilność regionalna i ekologiczny transport*) zarezerwowane są środki z przeznaczeniem na:

- **Przebudowę i rozbudowę dróg wojewódzkich prowadzącą do wzrostu ich nośności, poprawiającą dostępność do dróg znajdujących się w sieci TEN-T**
- 191 772 142 EUR
- **Przebudowę i rozbudowę dróg powiatowych prowadzącą do wzrostu ich nośności, poprawiającą dostępność do dróg znajdujących się w sieci TEN-T**
- 29 842 143 EUR





PROGRAM ROZWOJU TRANSPORTU DO ROKU 2030
*Inwestycje na drogach wojewódzkich w obecnej perspektywie budżetowej jako
komplementarne wobec węzłów na drogach krajowych*

DZIĘKUJĘ ZA UWAGĘ

