

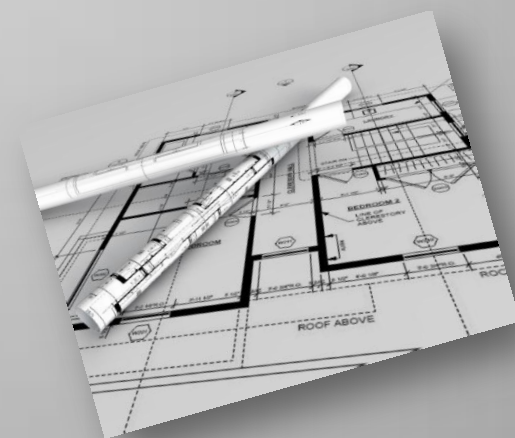
**Zaprojektowanie i budowa drogi ekspresowej
S17 Garwolin - Kurów na odcinku granica województwa
mazowieckiego i lubelskiego - węzeł „Sielce”
obecnie „Kurów Zachód” (bez węzła)
część nr 3: odcinek dojazd do przeprawy mostowej
na rz. Wiśle w m. Puławy**



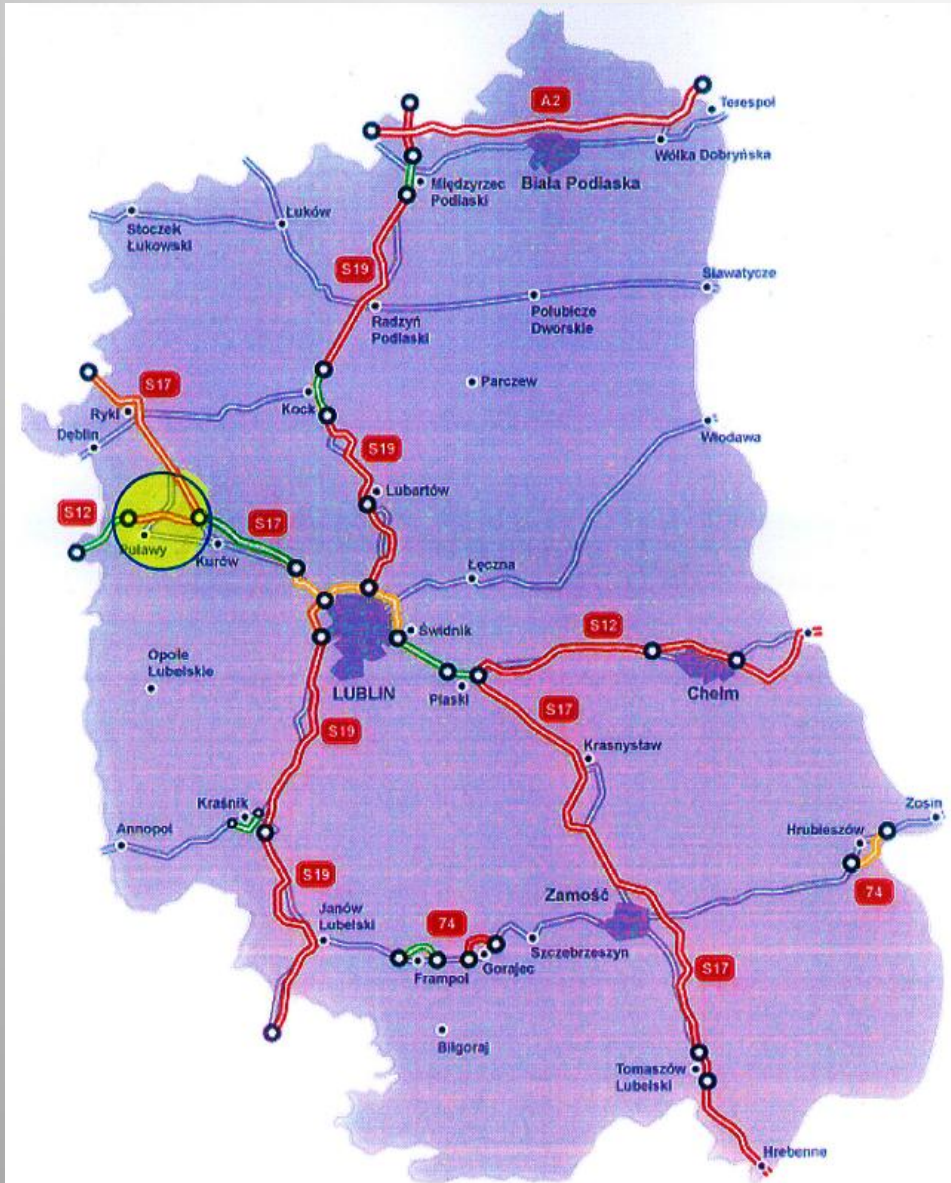
03.2018

01.

INFORMACJE PODSTAWOWE



LOKALIZACJA



Kontrakt zlokalizowany na terenie:

- województwa lubelskiego,
- powiatu puławskiego,
- gmin Puławy i Końskowola,
- miasta Puławy.

PODSTAWOWE INFORMACJE

Zamawiający:

Generalna Dyrekcja Dróg Krajowych i Autostrad
Oddział w Lublinie
ul. Ogrodowa 21, 20 – 075 Lublin



Wykonawca:

Konsorcjum:

Energopol – Szczecin S.A.

ul. Św. Floriana 9/13, 70-646 Szczecin;

Przedsiębiorstwo Robót Drogowych Sp. z o.o.

Ul. Doktora Perzyny 84A, 26-700 Zwolen



Biuro Budowy:

ul. Dęblińska 18/lok. 19, 24 – 100 Puławy



Nadzór:

Zamojska Dyrekcja Inwestycji „ZDI” Sp. z o.o.

Biuro Konsultanta

Zagrody, ul. Jana Pawła II 10

21-080 Garbów





PODSTAWOWE INFORMACJE

Dofinansowanie:

Inwestycja planowana jest do realizacji w perspektywie finansowej UE 2014-2020.



Fundusze Europejskie
Infrastruktura i Środowisko

Unia Europejska
Fundusz Spójności



Wartość Kontraktu:

189 497 564,00 PLN (netto)



PODSTAWOWE INFORMACJE O ZADANIU

- długość drogi S12: 11 919,37 m,
- długość dróg dojazdowych 9 115,36 m,
- długość dróg wojewódzkich, powiatowych i gminnych 3 278,17 m,
- 3 węzły drogowe (w. Azoty, w. Michałówka, w. Końskowola),
- 13 obiektów mostowych,
- 8 obiektów inżynierskich,
- 25 przepustów drogowych.



PODZIAŁ NA SEKCJE

SEKCJA I

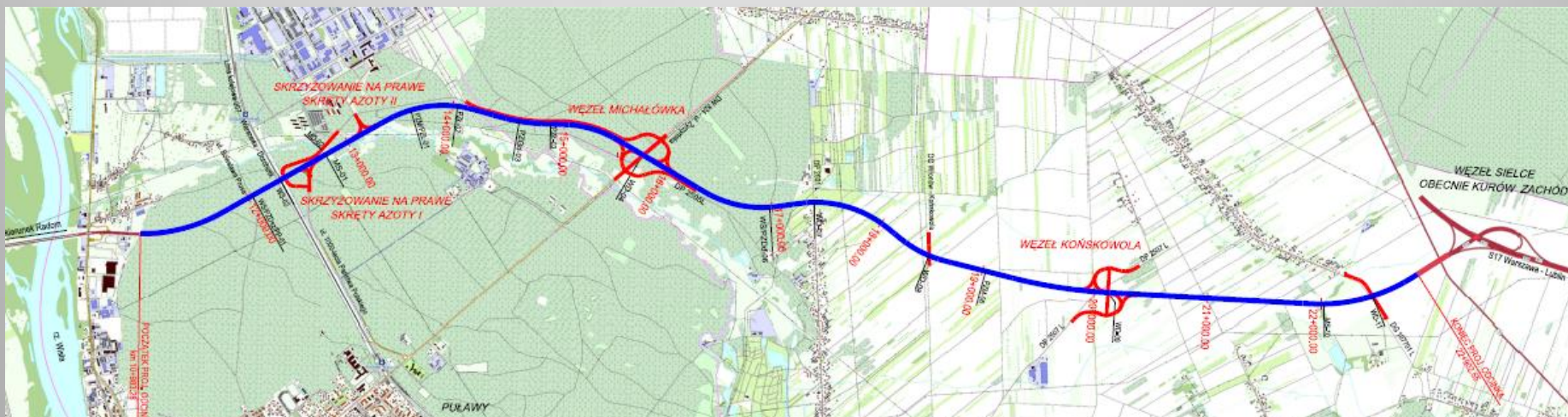
km 10+983,28 – 15+100

SEKCJA II

km 15+100 – 17+374,35

SEKCJA III

km 17+374,35 – 22+902,65



Fundusze Europejskie
Infrastruktura i Środowisko



Generalna Dyrekcja
Dróg Krajowych i Autostrad

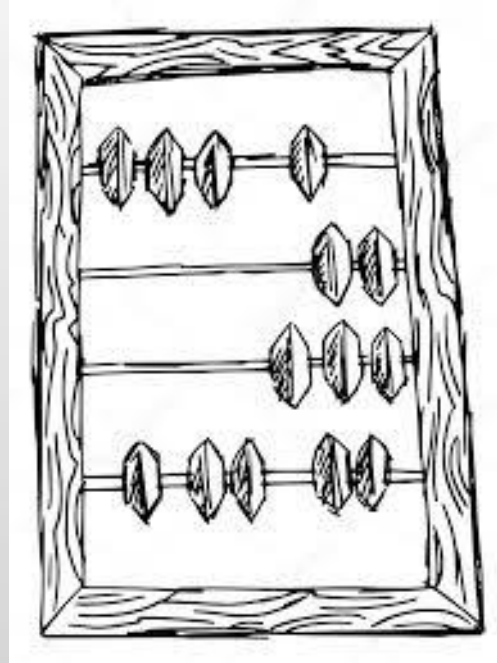
Unia Europejska
Fundusz Spójności



02.

LICZBY

I ASORTYMENTY ROBÓT





ROBOTY ZIEMNE

- ❑ WYKOP: **342 122 m³**
- ❑ NASYPY: **650 572 m³**
- ❑ WYMIANY GRUNTÓW: **47 171 m³**
- ❑ ZASYPKA MOSTOWA: **45 500 m³**





PODBUDOWY

- ❑ WARSTWA MROZOOCHRONNA: **172 132 m²**

- ❑ PODBUDOWA POMOCNICZA Z MIESZANKI ZWIĄZANEJ SPOIWEM: **327 495 m²**

- ❑ PODBUDOWA ZASADNICZA Z MIESZANKI KRUSZYWA NIEZWIĄZANEGO : **343 689 m²**

- ❑ ULEPSZONE PODŁOŻE Z GRUNTU STABILIZOWANEGO SPOIWEM HYDRAULICZNYM : **178 368 m²**

- ❑ PODBUDOWA Z BETONU ASFALTOWEGO: **284 564 m²**



NAWIERZCHNIE

- ❑ WARSTWA WIĄŻĄCA I WYRÓWNAWCZA Z BETONU ASFALTOWEGO AC: **313 894 m²**
- ❑ WARSTWA ŚCIERALNA Z BETONU ASFALTOWEGO AC11S: **80 316 m²**
- ❑ NAWIERZCHNIA Z MIESZANKI MASTYKSOWO – GRYSOWEJ (SMA): **243 071 m²**
- ❑ NAWIERZCHNIA Z KOSTKI BRUKOWEJ BETONOWEJ: **3 833 m²**





MATERIAŁY

NA BUDOWĘ DOSTARCZONO:

PIASEK: **508 296 t**

WAPNO: **5 104 t**

POSPÓŁKA : **187 177 t**

CEMENT CEM I 41,5R: **5 920 t**

MIESZANKA ZWIĄZANA SPOIWEM
HYDRAULICZNYM: **125 640 t**

KRUSZYWO 0/31,5: **265 574 t**





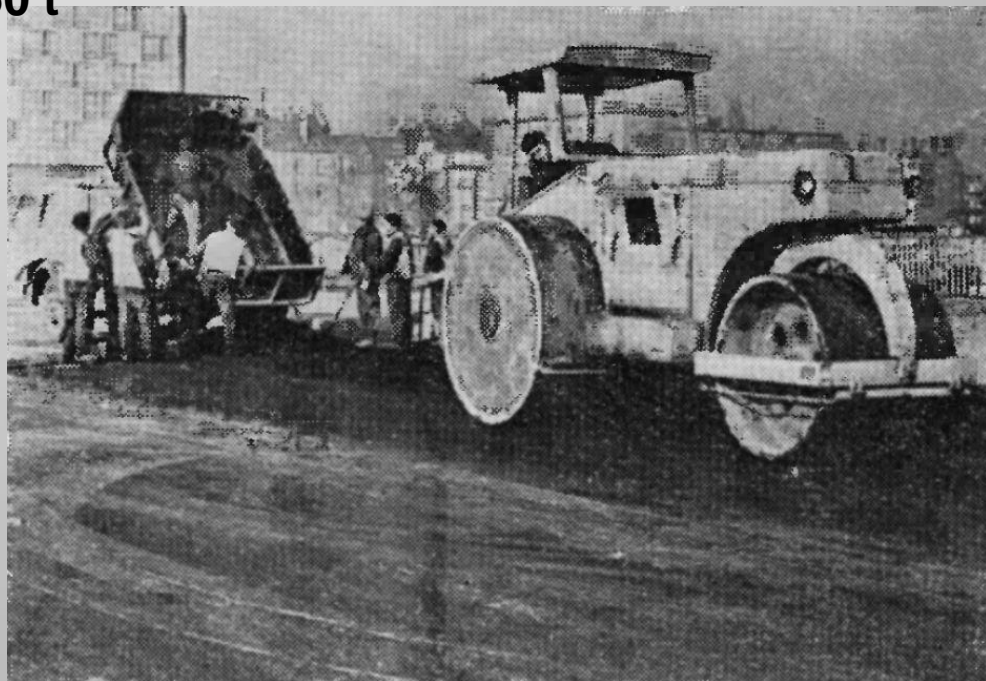
ILOŚCI MIESZANKI MINERALNO - BITUMICZNEJ

❑ PODBUDOWA BITUMICZNA: **107 650 t**

❑ WARSTWA WIAŻĄCA: **51 300 t**

❑ WARSTWA ŚCIERALNA BA: **8 050 t**

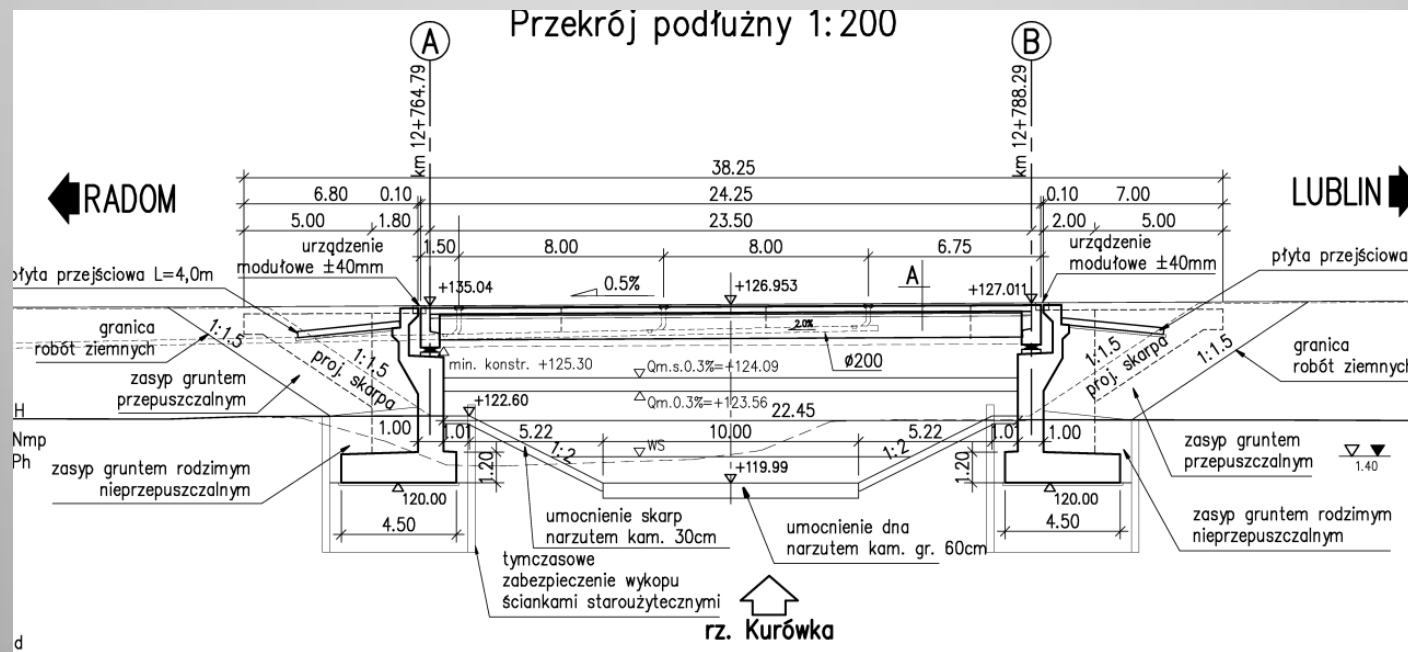
❑ SMA: **24 600 t**





BRANŻA MOSTOWA

- ❑ STAL ZBROJENIOWA: 1 601 368,47 kg
- ❑ BETON KONSTRUKCYJNY: 12 410,95 m³
- ❑ BETON NIEKONSTRUKCYJNY: 2 011,18 m³





BRANŻA ELEKTROENERGETYCZNA

☐ KOLIZJE

ELEKTROENERGETYCZNE:

- KOLIZJE SIECI SN 15kV i nn 0,4kV – PGE
- KOLIZJE SIECI LPN 6kV – PKP
- KOLIZJA SIECI nn0,4kV- ZA Puławy
- KOLIZJE LINII NN 110kV
- KOLIZJE LINII NN 220kV Rożki-Puławy, Abramowice-Puławy
- KOLIZJA SIECI nn0,4kV- Piotr Dębski





□ OŚWIETLENIE DROGOWE:

- 21 szt. SZAF ROZDZIELCZYCH I OŚWIETLENIOWYCH
- 20 075 mb KABLI RÓŻNYCH RODZAJÓW
- 383 szt. SŁUPÓW WRAZ Z FUNDAMENTAMI
- 408 szt. LAMP OŚWIETLENIOWYCH

□ ZASILANIE URZĄDZEŃ SZR:

- | | | |
|------------------------------------|---|--------------------|
| - 8338 mb KABLI RÓŻNYCH RODZAJÓW | } | ODCINEK 0 – 11 km |
| - 36 szt. ZŁĄCZ KABLOWYCH | | |
| - 13 230 mb KABLI RÓŻNYCH RODZAJÓW | } | ODCINEK 11 – 22 km |
| - 53 szt. ZŁĄCZ KABLOWYCH | | |



PRZEBUDOWA URZĄDZEŃ TELEKOMUNIKACYJNYCH

- ❑ PRZEBUDOWA KABLOWYCH LINII TELEKOMUNIKACYJNYCH - ORANGE, NETIA, ZA Puławy
- ❑ PRZEBUDOWA KABLOWYCH LINII TELEKOMUNIKACYJNYCH - PKP
- ❑ BUDOWA KANAŁU TECHNOLOGICZNEGO 0 – 11km:
 - Rury RHDPEm 110/5,5 - 12 747 mb
 - Studnie telekomunikacyjne typu SKR - 132 szt.
- ❑ BUDOWA KANAŁU TECHNOLOGICZNEGO 11 – 22km:
 - Rury RHDPEm 110/5,5 - 11 436 mb
 - Studnie telekomunikacyjne typu SKR - 185 szt.



BRANŻA SANITARNA

□ PRZEBUDOWA SIECI WODOCIĄGOWYCH:

- Demontaż wodociągu Ø150 mm w km 13+784, własność Zakłady Azotowe „Puławy”
- Przebudowa wodociągu PE Ø160 mm w km 17+400, własność MPWiK Puławy
- Przebudowa Wodociągu PE Ø180 mm w km 20+010, użytkowanie MPWiK Puławy
- Przebudowa Wodociągu PE Ø180 mm w km 22+433, użytkowanie MPWiK Puławy

➤ ŁĄCZNA DŁUGOŚĆ PRZEBUDOWY: **310,95 mb**



❑ PRZEBUDOWA SIECI GAZOWYCH ŚREDNIEGO CIŚNIENIA:

- Gazociąg G-3 PE100 RC SDR11 Ø75
- Gazociąg G-5 PE100 RC SDR11 Ø90

❑ PRZEBUDOWA SIECI GAZOWYCH WYSOKIEGO CIŚNIENIA:

- Gazociąg GW-1 z rur stalowych ø711 ze stali L485ME
- Gazociąg GW-2 z rur stalowych ø711 ze stali L485ME
- Gazociąg GW-4 z rur stalowych ø508 ze stali L415ME

➤ ŁĄCZNA DŁUGOŚĆ PRZEBUDOWY: **1 517,4 mb**



BRANŻA ODWODNIENIOWA I MELIORACYJNA

□ KANALIZACJA DESZCZOWA I URZĄDZENIA OCZYSZCZAJĄCE – ZLEWNIA ZL1 – ZL27:

- Rury kanalizacyjne PP o sztywności obwodowej SN8 (DN 200, 250, 300, 400, 500) - **5 982 mb**
- Studzienki ściekowe uliczne betonowe o śr. 500 mm z osadnikiem i wpustem deszczowym żeliwnym D400 uchylnym na zawiasie - **425 szt.**
- Studnie rewizyjne z kręgów betonowych o śr. 1200 mm z włazem ryglowanym żeliwno – betonowym typu ciężkiego. - **87szt.**
- Studnie wpadowe - rewizyjne z kręgów betonowych o śr. 1500 mm - **3szt.**
- 2 separatory koalescencyjne, 3 separatory lamelowe z osadnikiem
- 3 zbiorniki filtracyjne i 2 zbiorniki retencyjne



PRZEBUDOWA ROWÓW I CIEKÓW:

- Rzeka Kurówka w km 2+722-2+904
- Dopływ spod Sielc Małych w km 0+191 - 0+370
- Dopływ spod Sielc w km 1+627,4 - 1+722,4
- Rów melioracyjny E-10
- Roboty konserwacyjne

PRZEBUDOWA SIECI DRENARSKIEJ

(Zbieracz A, AA, AB, C, D, E, F, G, H, HH, I, J, K, L)

- ŁĄCZNA DŁUGOŚĆ PRZEBUDOWY: **7727 mb**

WYKONANIE DRENAŻU WGŁĘBNEGO POD KONSTRUKCJĄ DROGI 19+450 – 20+825

- ŁĄCZNA DŁUGOŚĆ: **3150 mb**

03.

ZAGROŻENIA



BADANIA ARCHEOLOGICZNE



08.06.2016

KONIECZNOŚĆ WPROWADZENIA WIELOETAPOWEJ ORGANIZACJI RUCHU



KOLIZJE LINII NN 220kV Rożki-Puławy, Abramowice-Puławy



13:33 9/MAJ/2017



**ODPROWADZENIE WODY
WYSTĘPUJĄCEJ W ZAKRESIE DO 1m
OD KONSTRUKCJI NAWIERZCHNI**

DRENAŻ WGŁĘBNY

06.07.2017

BUDOWA OBIEKTU MD-02 – most przez rzekę Kurówkę w km 0+716,83 – droga dojazdowa do Zakładów Azotowych



09.11.2017

04.



GALERIA ZDJĘĆ



04/10/2016 12:42



09/06/2017 12:01



20/09/2016 13:38



21/04/2017 08:17





15:02 12/MAJ/2017



12:19 11/MAJ/2017



11:40 26/MAJ/2017



8:54 17/WRZ/2016



2016.08.17 07:59



08/09/2016 15:47



2016.08.03 10:08



2016.09.14 09:57



2016.09.20 12:54



2016.10.14 11:20



03/06/2017



2017.07.18 08:39



2017.08.09 10:24



2017.08.01 12:36







2018.03.13



19.09.2017



20/09/2016 09:11 AM



21/09/2016 02:45 PM



23/09/2016 10:52 AM



24/01/2017 11:59 AM



25/08/2016



25/11/2016



30/03/2017



06.11

DZIĘKUJEMY ZA UWAGĘ

