

budimex

Technologia wykonania nawierzchni
z betonu cementowego na drodze
S17 Kurów-Garwolin

Piotr Rabięga

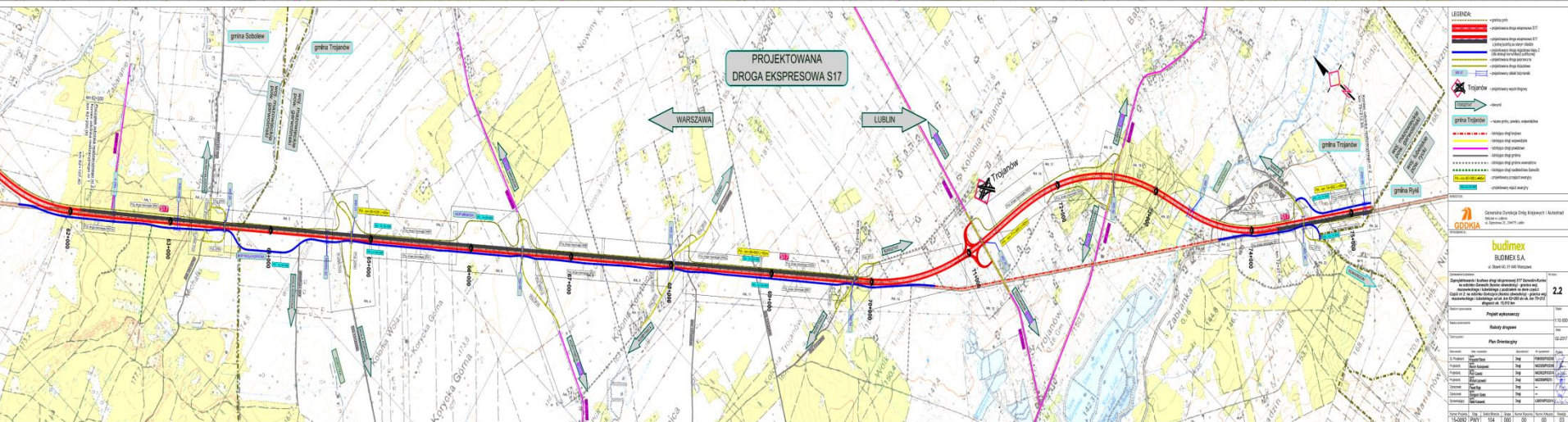
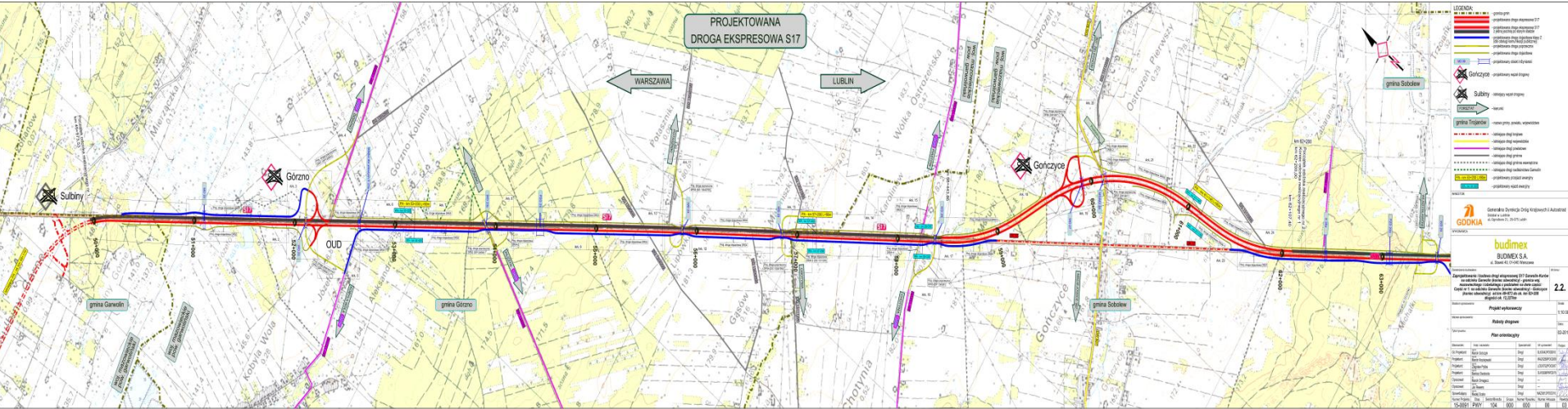
Agenda

1. S17 Kurów-Garwolin
2. Proces układania mieszanki betonowej
3. Zabiegi pielęgnacyjne
4. Teksturowanie powierzchni
5. Dylatowanie nawierzchni betonowej
6. Badania kontrolne

01.

S17 Kurów-Garwolin

01. S17 Kurów-Garwolin

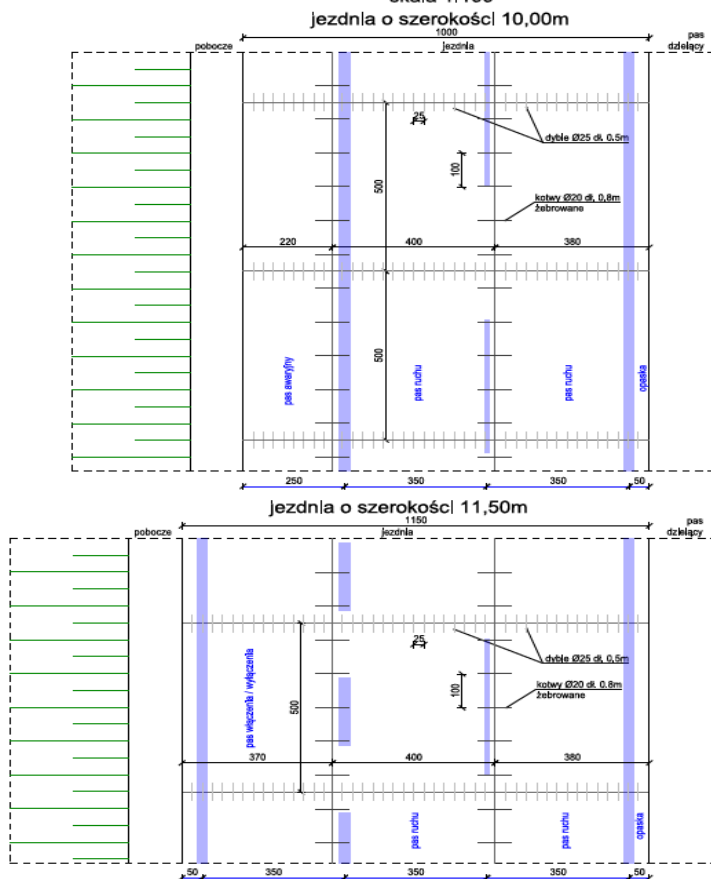


02.

Proces układania mieszanki betonowej

2.1 Proces układania mieszanki betonowej

PODZIAŁ KONSTRUKCJI SZTYWNEJ NA PŁYTY NAWIERZCHNIOWE
WRAZ Z UKAZANIEM SZEROKOŚCI PASÓW RUCHU
skala 1:100



INWESTOR:



Generalna Dyrekcja Dróg Krajowych i Autostrad
Oddział w Lublinie
ul. Ogrodowa 21, 20-075 Lublin

WYKONAWCA



BUDIMEX S.A.
ul. Stawki 40, 01-040 Warszawa

Zamierzona budowlana:

Zaprojektowanie i budowa drogi ekspresowej S17 Garwolin-Kurów na odcinku Garwolin (koniec obwodnicy) - granica woj. mazowieckiego i lubelskiego z podziałem na dwie części: Część nr 1: na odcinku Garwolin (koniec obwodnicy) - Goticzyce (koniec obwodnicy) od km 49+973 do ok. km 52+200 długości ok. 12,227km

Nr lotu:

2.4.

Stadium opracowania:

Projekt wykonawczy

Skala:

1:20
1:100

Nazwa opracowania:

Przekroje i szczegóły

Data:

02-2017

Tytuł rysunku:

Szczegóły konstrukcyjne -
technologia nawierzchni betonowej

Stanowisko:	Imię i nazwisko:	Specjalność:	Nr uprawnień:	Podpis:		
Gl. Projektant:	Marek Sobczyk	Drogi	SLK3442/POOD10	<i>Sobczyk</i>		
Projektant:	Marek Kozłowski	Drogi	MAZ0758/POOD06	<i>Kozłowski</i>		
Projektant:	Zygmunt Pydos	Drogi	LOO0752/POOD07	<i>Pydos</i>		
Projektant:	Bartosz Swoboda	Drogi	SLK5308/PW0015	<i>Swoboda</i>		
Opracował:	Marek Smagacz	Drogi	--	<i>Smagacz</i>		
Opracował:	Jan Rzewers	Drogi	--	<i>Rzewers</i>		
Projektant:	Marek Oczko	Drogi	MAZ0012/POOD10	<i>Oczko</i>		
Sprawdzający:	Marek Oczko	Drogi	MAZ0012/POOD10	<i>Oczko</i>		
Numer Projektu	Etap	Sektor/Brand	Grupa	Numer Rysunku	Numer Arkusza	Rewizja
15-0091	PWY	104	020	190	09	03

02. Proces układania mieszanki betonowej

- 2.1 Układanie dolnej warstwy nawierzchni
 - układ kotwiący
 - układ dyblujący
- 2.2 Układanie górnej warstwy nawierzchni
 - listwa poprzeczna
 - listwa wzdłużna
- 2.3 TCM



2.1 Układanie dolnej warstwy



2.1 Układ kotwiący



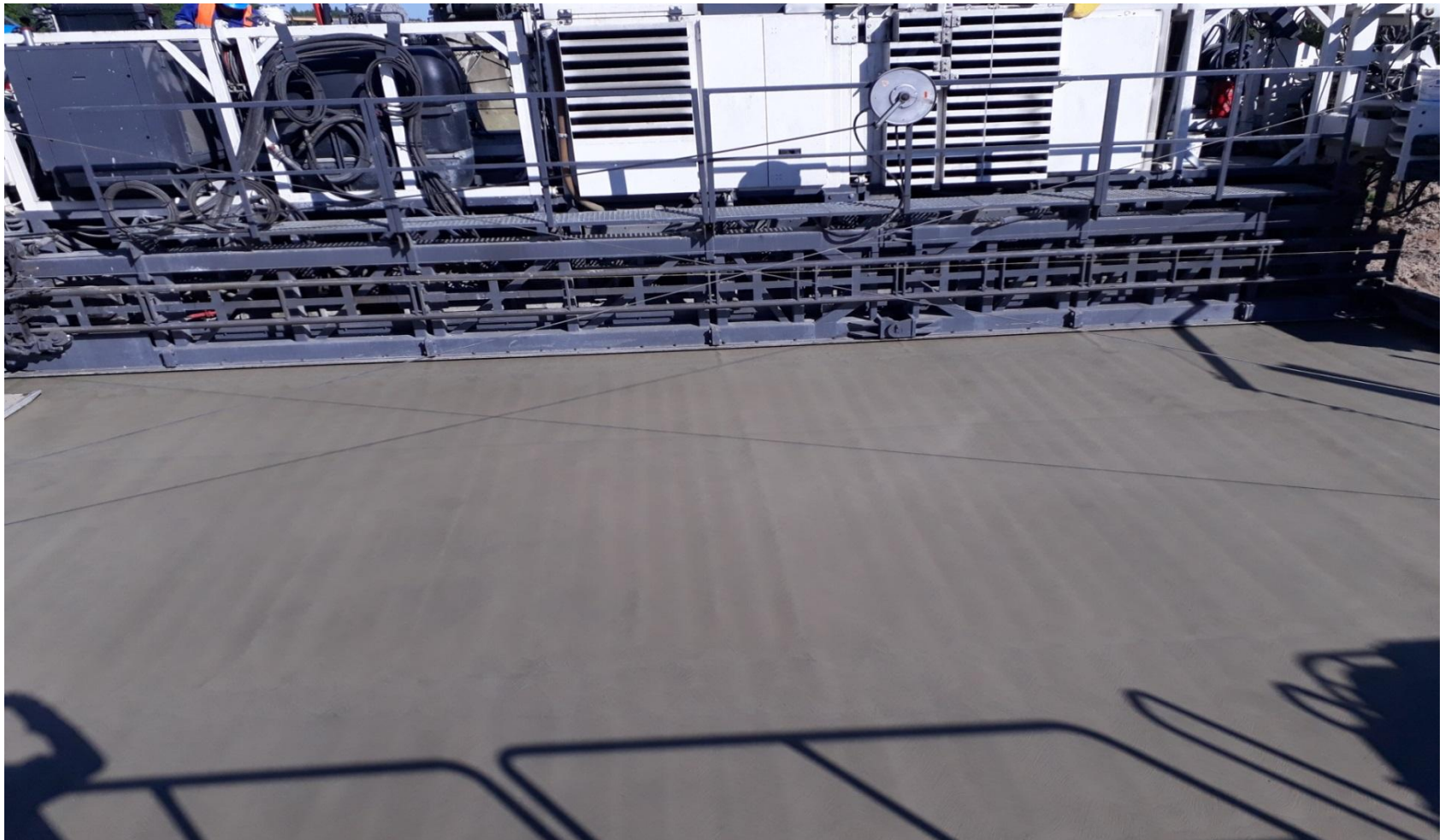
2.1 Układ dyblujący



2.2 Układanie górnej warstwy nawierzchni



2.2 Listwa poprzeczna



2.2 Listwa wzdluzna



03.

Zabiegi pielęgnacyjne

03. Zabiegi pielęgnacyjne



03. Zabiegi pielęgnacyjne



04.

Teksturowanie powierzchni

04. Teksturowanie powierzchni



04. Teksturowanie powierzchni

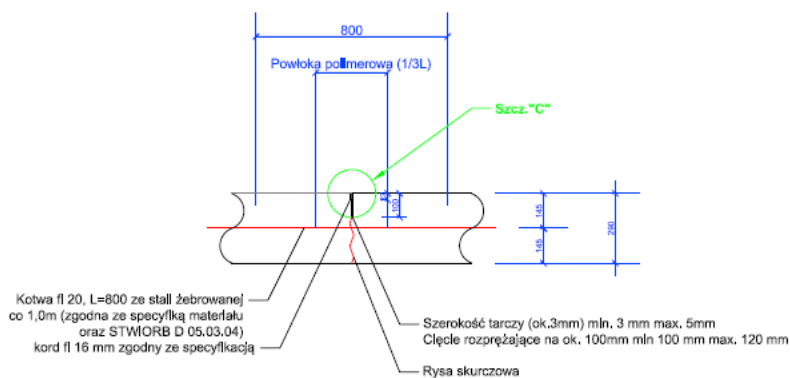


05.

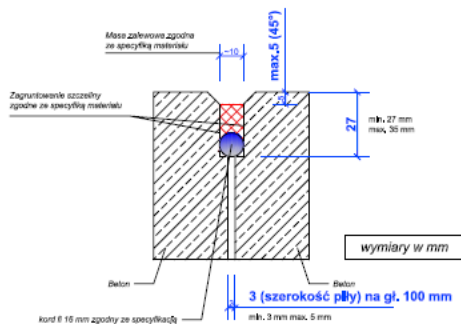
Dylatowanie nawierzchni betonowej

05. Dylatowanie nawierzchni betonowej

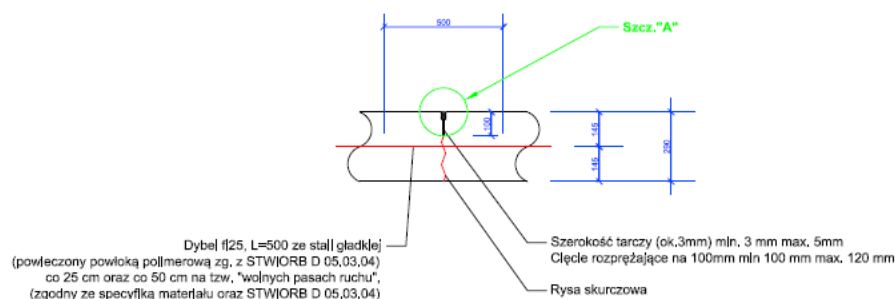
SZCZELINA PODŁUŻNA SKURCZOWA POZORNA KOTWIONA



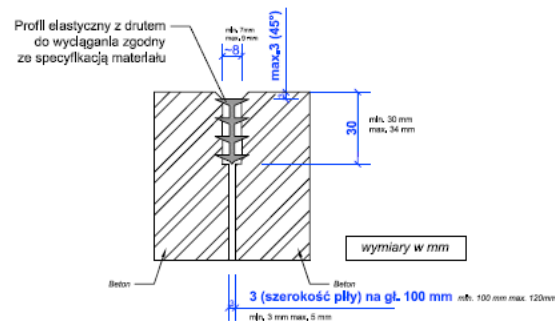
Szczegół "C"



SZCZELINA POPRZECZNA SKURCZOWA POZORNA DYBLOWANA



Szczegół "A"



05. Nacinanie nawierzchni betonowej



05. Nacinanie nawierzchni betonowej



05. Dylatowanie nawierzchni betonowej



05. Dylatowanie nawierzchni betonowej



06.

Badania kontrolne

06. Badania kontrolne



06. Badania kontrolne



06. Badania kontrolne



06. Badania kontrolne



Technologia wykonania nawierzchni z betonu cementowego na drodze S17 Kurów-Garwolin

50 budimex

budimex

S17

Dziękujemy za uwagę

