

Droga ekspresowa S19

komplementarność z programami perspektywy finansowej 2014–2020

województwo podkarpackie

Przebieg S19 Via Carpathia, TEN-T

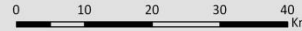
Odcinek S19 Rzeszów–granica Państwa jest bardzo ważnym ciągiem komunikacji międzynarodowej jako europejskiego korytarza transportowego drogi **Via Carpathia**.

Na odcinku Rzeszów–Lublin w sieci bazowej **TEN-T**, na pozostałych odcinkach na terenie Polski – w sieci komplementarnej TEN-T.



VIA CARPATIA – PRZEBIEG NA OBSZARZE WOJEWÓDZTWA PODKARPACKIEGO

SKALA 1 : 500 000



OBJAŚNIENIA

- | | | | |
|--|--|--|------------------------------|
| | ORIENTACYJNY PRZEBIEG SZLAKU VIA CARPATIA W WOJEWÓDZTWIE PODKARPACKIM | | AUTOSTRADA A4 |
| | WAŻNIEJSZE WĘZŁY DROGI EKSPRESOWEJ S19 | | DROGI KRAJOWE |
| | | | DROGI WOJEWÓDZKIE |
| | | | MAGISTRALA KOLEJOWA E 30 |
| | ELEMENTY TRZECIEGO KORRYTARZA TRANSPORTOWEGO SIECI TEN-T:
- autostrada A4
- droga krajowa nr 4
- magistrała kolejowa E30
- lotnisko Rzeszów - Jasionka | | LINIE KOLEJOWE - PAŃSTWOWE |
| | | | LINIE KOLEJOWE - REGIONALNE |
| | | | LINIA HUTNICZA SZEROKOTOROWA |
| | | | LOTNISKO RZESZÓW - JASIONKA |
| | | | LOTNISKA LOKALNE |

SŁOWACJA

VIA-CARPATIA

Działania rządowe

- ❖ Inicjatywa utworzenia szlaku „Via Carpatia” została sformalizowana w Łańcucie **27. 10. 2006** r., podczas konferencji „Jedna droga – cztery kraje” (Polska, Litwa, Słowacja, Węgry)
- ❖ **22. 10. 2010** r. w Łańcucie podpisano deklarację przystąpienia trzech nowych państw: Bułgarii, Grecji oraz Rumunii.

VIA-CARPATIA

Działania samorządowe

Starania marszałków 5 województw (lubelskiego, mazowieckiego, podkarpackiego, podlaskiego, świętokrzyskiego) w sprawie włączenia szlaku Via Carpatia do sieci bazowej TEN-T - wyrażone m. in. w stanowisku marszałków po spotkaniu w Łańcucie w 2011 r., skierowanym do Ministerstwa Infrastruktury w trakcie konsultacji wytycznych KE dot. sieci TEN-T,

Starania regionów leżących na trasie szlaku Via Carpatia o włączenie wszystkich jego odcinków do sieci bazowej TEN-T, wyrażone w deklaracji podpisanej na konferencji w październiku 2012 r. w Brukseli i złożonej do Komisji TRAN.

VIA-CARPATIA

Działania samorządowe

17. 04.2015 r. podpisano w Rzeszowie porozumienie na rzecz budowy korytarza „Via Carpatia”, pomiędzy:

**Województwem Podkarpackim (Rzeczpospolita Polska)
Komitatem Borsod-Abaúj-Zemplén (Węgry),
Samorządowym Krajem Koszyckim (Republika Słowacka),
Samorządowym Krajem Preszowskim (Republika Słowacka),**

Główne cele porozumienia:

- działania zmierzające w kierunku włączenia korytarza transportowego Via Carpatia do sieci bazowej TEN-T, w całym jego przebiegu,
- działania prowadzące do wybudowania części infrastruktury transportowej tworzącej korytarz transportowy Via Carpatia w poszczególnych regionach,
- działania zmierzające do realizacji projektów, których celem jest poszukiwanie rozwiązań na rzecz rozwoju regionu przy wykorzystaniu potencjału korytarza transportowego Via Carpatia.
- działania wspierające regiony, przez które przebiega korytarz transportowy Via Carpatia, aby stały się Stroną niniejszego Porozumienia,

KORZYŚCI DLA REGIONÓW WZMACNIAJĄCE SZANSE ROZWOJOWE

- **Utworzenie najkrótszego szlaku drogowego** na osi północ - południe umożliwiającego nieprzerwany tranzyt osób i towarów między Europą Północną i Południową, między Morzem Bałtyckim a Morzem Czarnym i Morzem Egejskim,
- **Zapewnienie płynnego transportu między wschodnimi regionami UE**, zwłaszcza w kontekście przyszłego rozszerzenia UE w kierunku wschodnim,
- **możliwość dynamicznego rozwoju społeczno-gospodarczego** wschodniej części Polski,
- **Optymalizacja przebiegu Transeuropejskiej Sieci Transportowej TEN-T** oraz **usunięcie** brakujących ogniw i wąskich gardeł w obecnej sieci,
- **Zapewnienie dostępu do regionów peryferyjnych** we wschodniej części UE i zniwelowanie dysproporcji w rozwoju infrastruktury transportowej wpływającej hamująco na dynamikę wzrostu gospodarczego,
- **wzrost atrakcyjności inwestycyjnej Makroregionu Polski Wschodniej**
- **ułatwienie rozwoju długodystansowego ruchu turystycznego w Europie.**

KORZYŚCI DLA REGIONÓW WZMACNIAJĄCE SZANSE ROZWOJOWE

- Stwarzanie warunków dla rozwijania infrastruktury multimodalnej, w tym węzłów intermodalnych,
- Rozwijanie międzynarodowej współpracy przedsiębiorstw transportowych,
- Rozwój łańcuchów logistycznych,
- Znaczna poprawa bezpieczeństwa w transporcie drogowym.

S19 - WOJEWÓDZTWO PODKARPACKIE



Odcinek Gr.woj – Sokołów Młp.

- Długość odcinka: około 53 km
- Uzyskano decyzję DŚU,
koncepcja w opracowaniu

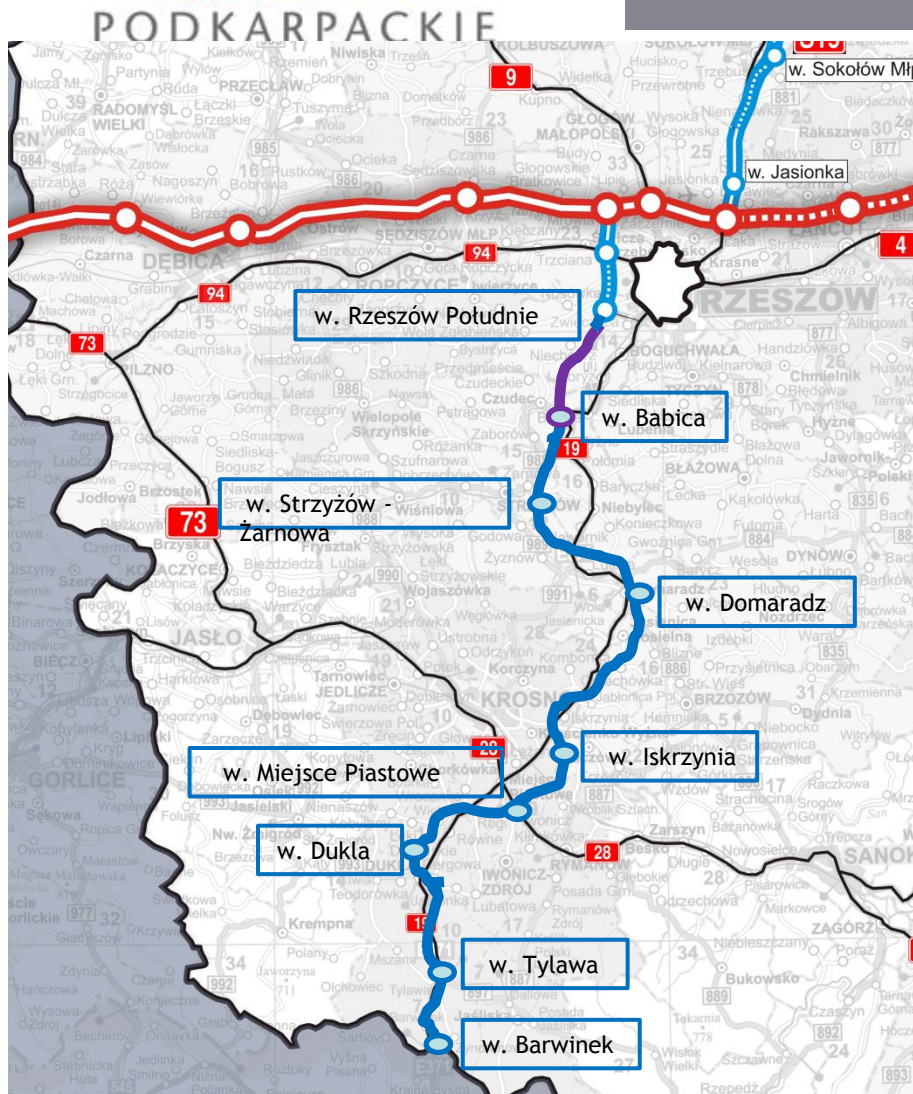
Odcinek Sokołów Młp. - Stobierna

- Długość odcinka: około 4,4 km
- W trakcie realizacji

Odcinek Świlcza – Rzeszów Płd.

- Długość odcinka: około 6,3 km
- W trakcie realizacji

S19 - WOJEWÓDZTWO PODKARPACKIE



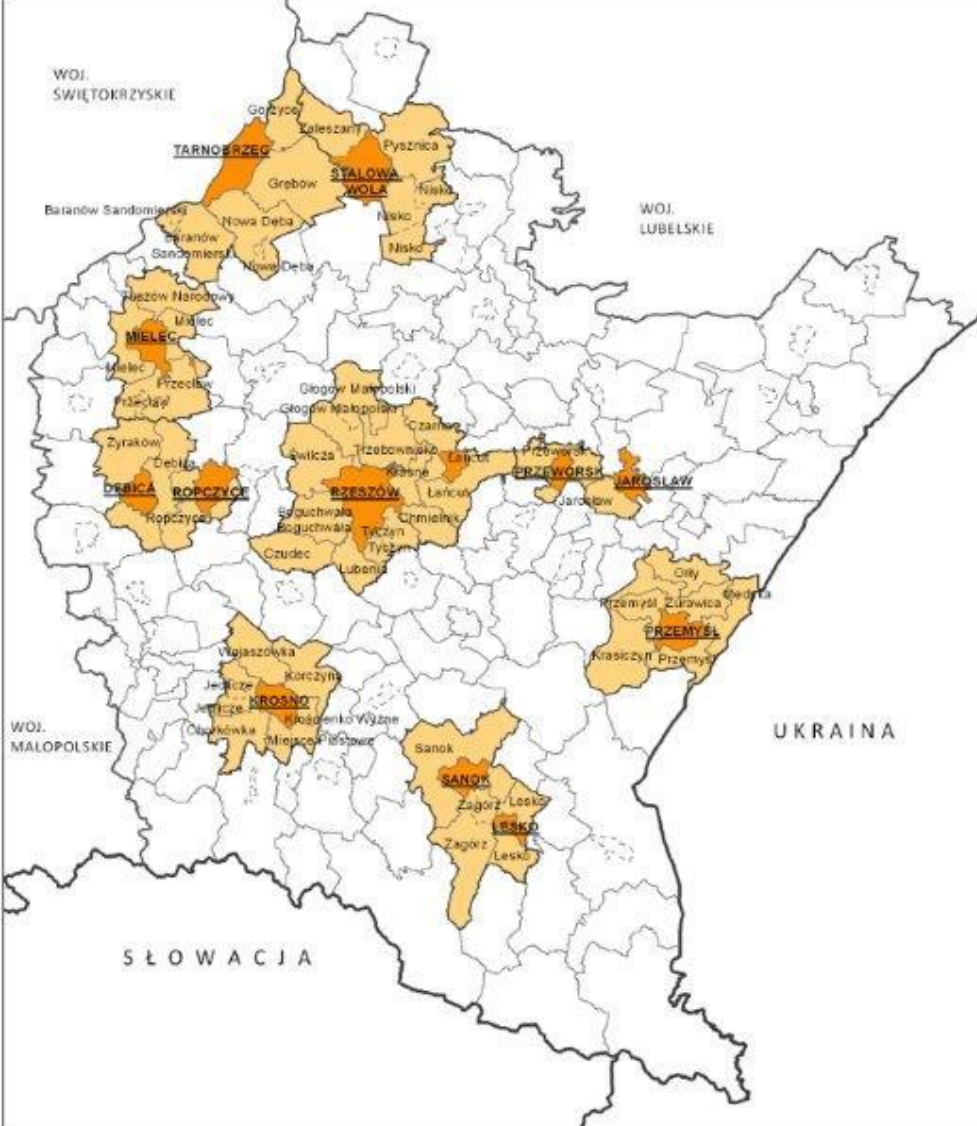
Odcinek Rzeszów Płd. – Babica

- Długość odcinka: około 10,3 km

Odcinek Babica – Barwinek

- Długość odcinka: około 74,9 km
- Opracowano STEŚ II, Raport środowiskowy, trwa procedura w sprawie wydania DŚU

BIEGUNY WZROSTU



LEGENDA:

- | | | | |
|--|-------------------|--|-------------------------------|
| | GRANICE MOF | | GRANICA ADMINISTRACYJNA MIAST |
| | RDZEN | | GRANICA GMINY |
| | STREFA ZEWNĘTRZNA | | GRANICA WOJEWÓDZTWA |
| | | | GRANICA KRAJU |

Podstawowy układ komunikacyjny województwa podkarpackiego

autostrada, droga ekspresowa, drogi krajowe

Podział S19 na odcinku Rzeszów–Barwinek

Etap I: Rzeszów Południe–Babica

Zakończenie południowej obwodnicy Rzeszowa w ciągu drogi ekspresowej S19 i wyprowadzenie ruchu poza obszar miejski w kierunku miast Krosno, Jasło, Gorlice, Sanok.

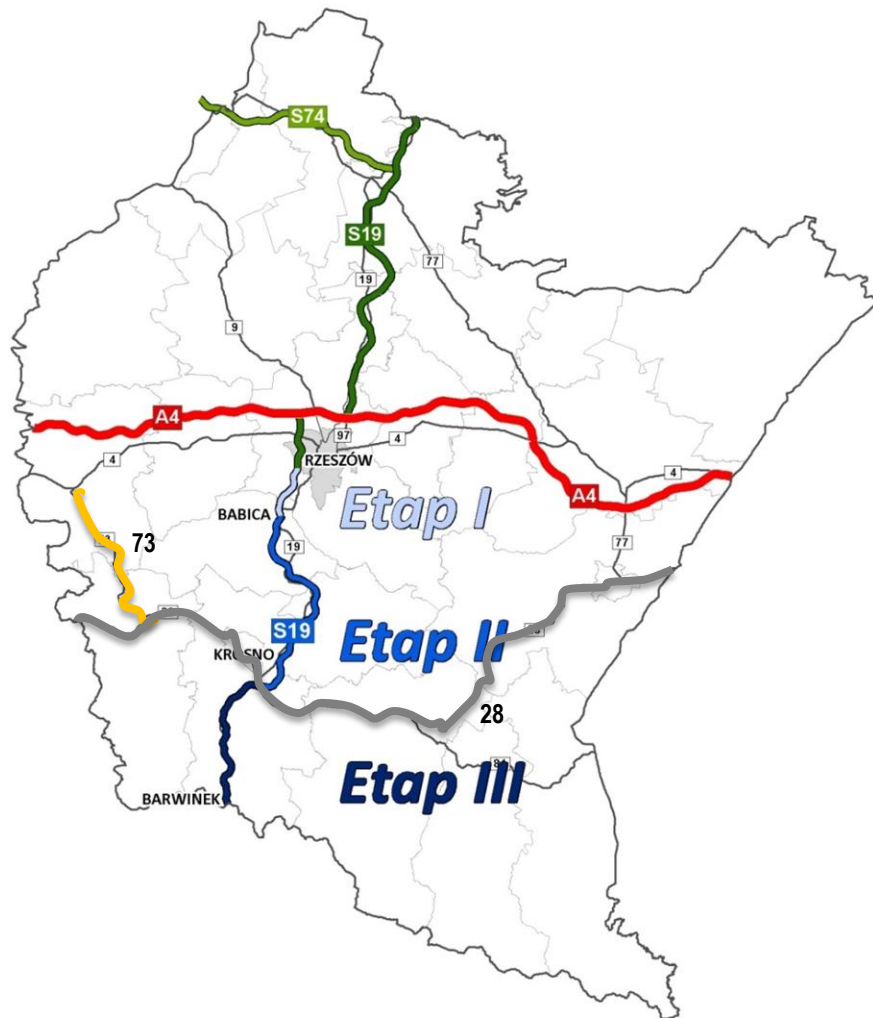
Odcinek ujęty w Kontrakcie terytorialnym na liście podstawowej

Etap II: Węzeł Babica–Krosno (Miejsce Piastowe)

Realizacja odcinka będzie skutkować skomunikowaniem gospodarczego regionu Jasło–Krosno–Sanok oraz zdecydowanie skróci dojazd do turystycznego regionu Podkarpacia tj. Bieszczad i Beskidu.

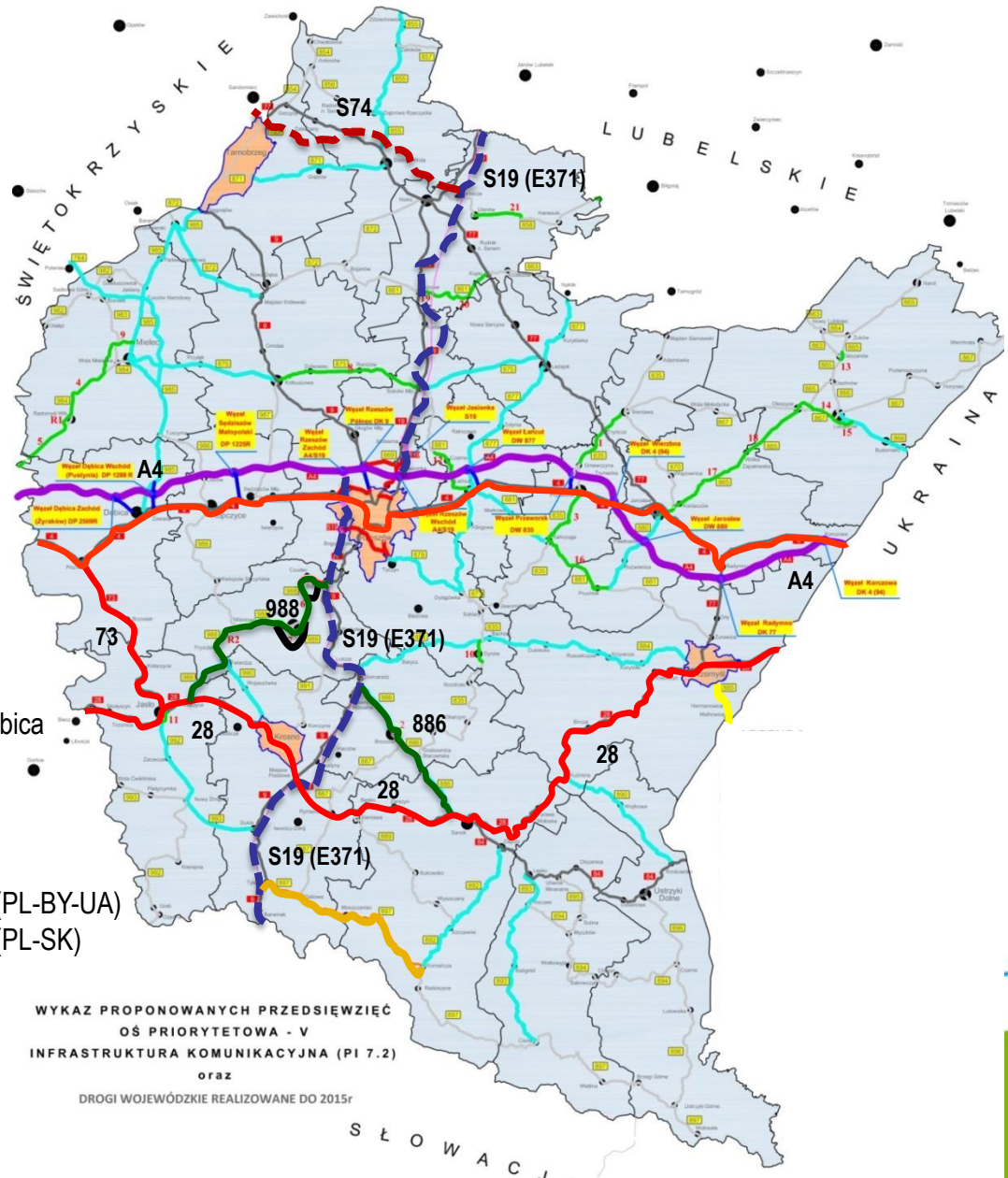
Etap III: Krosno (Miejsce Piastowe)–Barwinek

Realizacja Etapu III doprowadzi do skomunikowania województwa podkarpackiego oraz części wschodniej Polski ze Słowacją i południem Europy.



Układ komunikacyjny województwa podkarpackiego

najważniejsze drogi wojewódzkie i krajowe w części południowej



Legenda:

- Autostrada A4
- Drogi krajowe Nr 4, 28, 73
- Droga ekspresowa S19, w tym odcinek Rzeszów–Babica
- Droga ekspresowa S74
- Drogi wojewódzkie Nr 886, 988
- Obwodnice w ciągu drogi wojewódzkiej Nr 988
- Drogi wojewódzkie realizowane do 2015 r.
- Drogi przewidziane do realizacji w latach 2014-2020 (PL-BY-UA)
- Drogi przewidziane do realizacji w latach 2014-2020 (PL-SK)
- Wstępna lista inwestycji drogowych proponowanych do realizacji w latach 2014-2020 (RPO)

WYKAZ PROPONOWANYCH PRZEDSIĘWZIĘĆ
OŚ PRIORYTETOWA - V
INFRASTRUKTURA KOMUNIKACYJNA (PI 7.2)
oraz
DROGI WOJEWÓDZKIE REALIZOWANE DO 2015r

Odcinek S19 Rzeszów Południe–Babica będzie rzeczywistym **zakończeniem obwodnicy** m. Rzeszowa w ciągu drogi ekspresowej S19.

W m. Babica łączą się DK19 Rzeszów–Barwinek z DW 988 Babica–Warzyce przejmujące ruch z południowej części województwa podkarpackiego, aby dalej istniejącą drogą jednojezdniową, dwupasową, prowadzić ruch do sieci **TEN-T**.

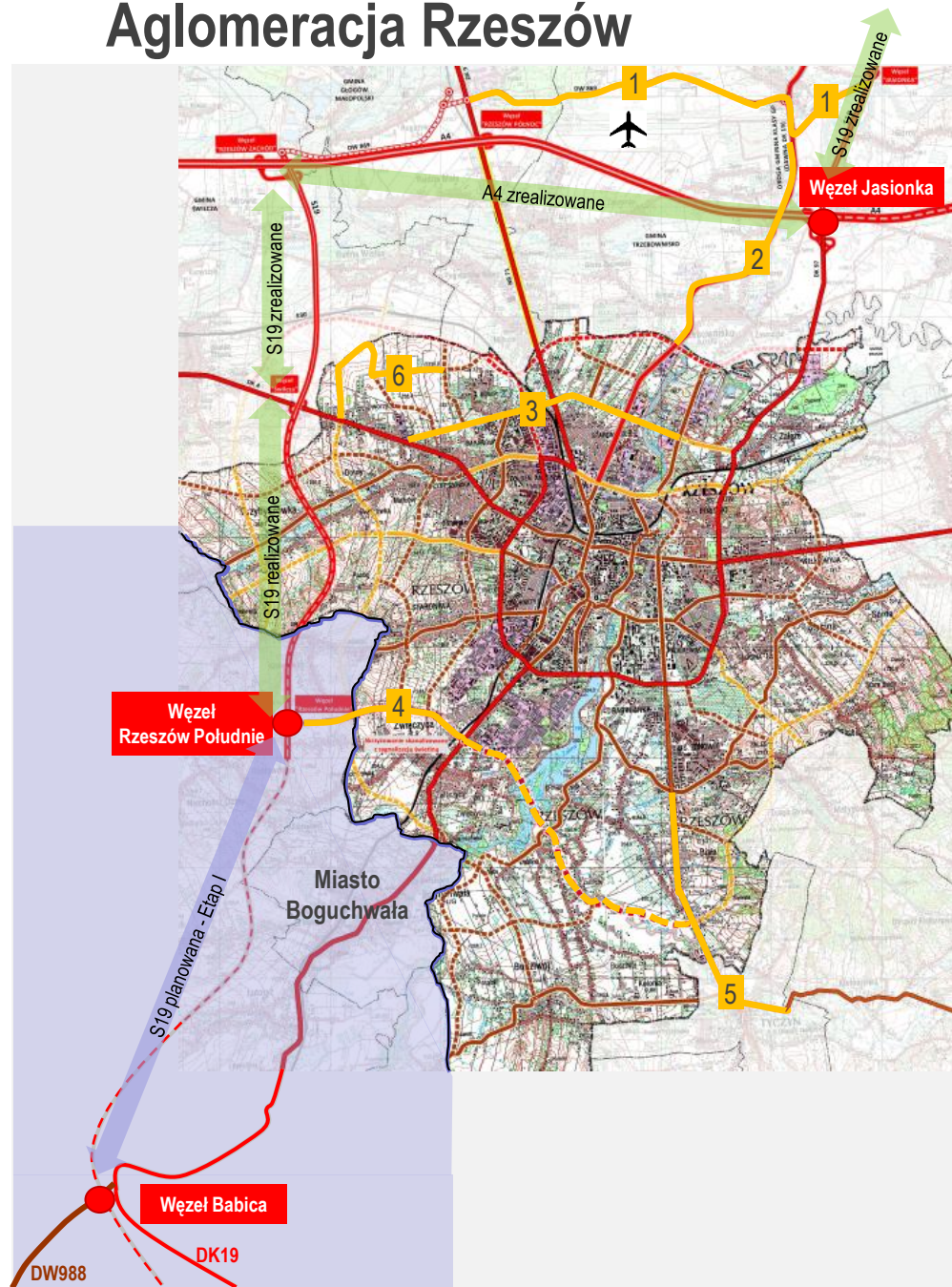
Projekty komplementarne w ramach Programu Operacyjnego Polska Wschodnia (7.b):

- 1 Rozbudowa/budowa DW 869 (droga lotniskowa)
- 2 Rozbudowa drogi do lotniska (była DK19)
- 3 Trasa północna (ul. Krakowska–ul. Załęska)
- 4 Obwodnica południowa (S19–ul. Podkarpacka)
- 5 Rozbudowa DW 878 na odcinku Rzeszów–Tyczyn

Projekty ROF:

- 6 Strefa przemysłowa „Dworzysko”

Aglomeracja Rzeszów



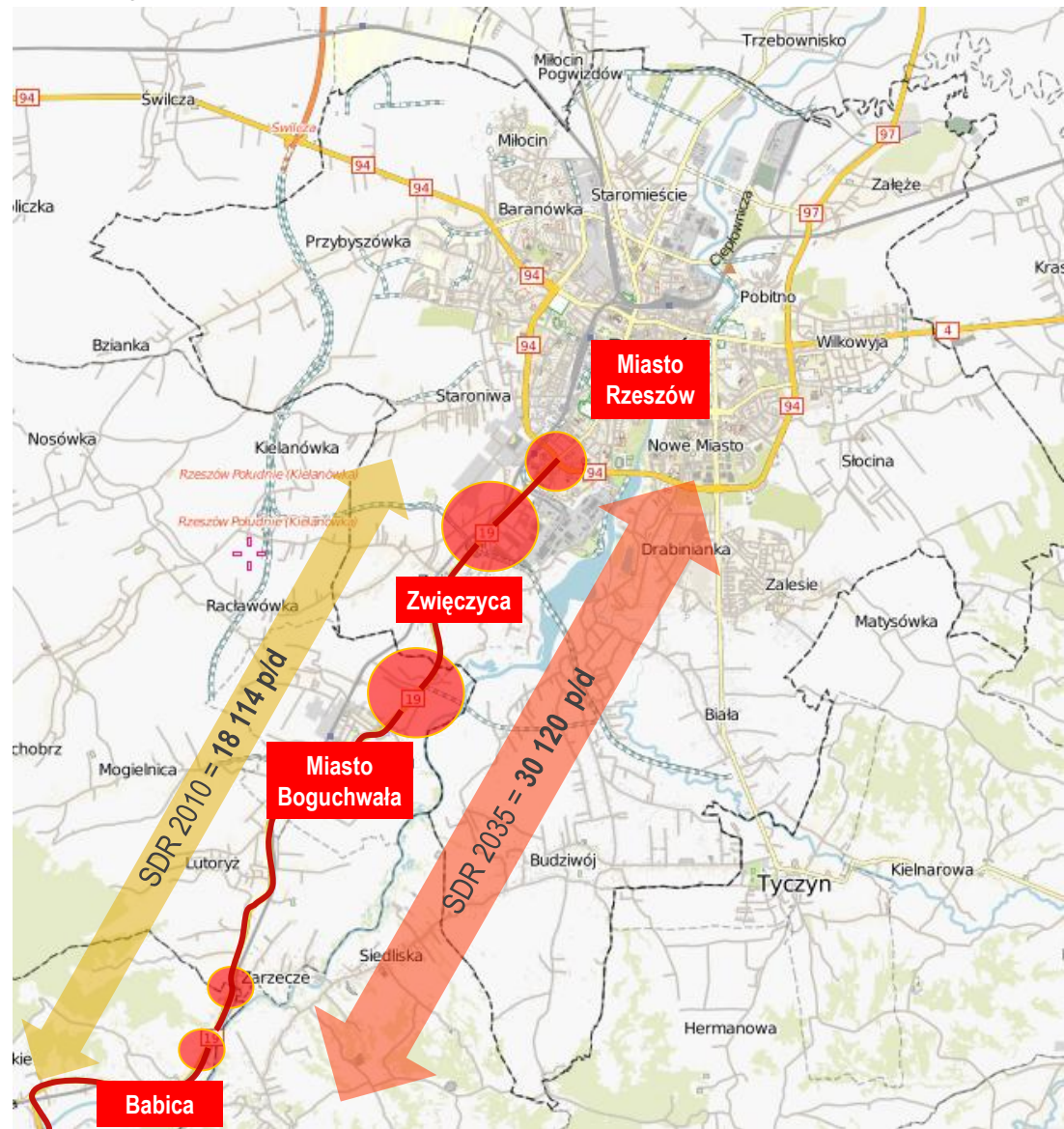
Średni dobowy ruch (SDR 2010) na odcinku Rzeszów–Babica wynosił **18 114 p/d**.

Bardzo duży ruch oraz występujące skrzyżowania z sygnalizacją świetlną w Boguchwale i Rzeszowie (Zwięczyca) są przyczyną notorycznego występowanie **zatoru drogowego**. Dopuszczalna przepustowość jest przekroczona.

Jednocześnie istniejąca zabudowa miasta Boguchwała, przez którą przebiega DK9 **nie pozwala** na rozbudowę drogi.

Prognoza SDR na rok 2035 wskazuje na blisko dwukrotny wzrost ruchu i wynosi **30 120 p/d**.

Istniejąca DK19 natężenie ruchu na odcinku Rzeszów–Babica



Zdjęcie, droga krajowa nr 19 w m. Boguchwała

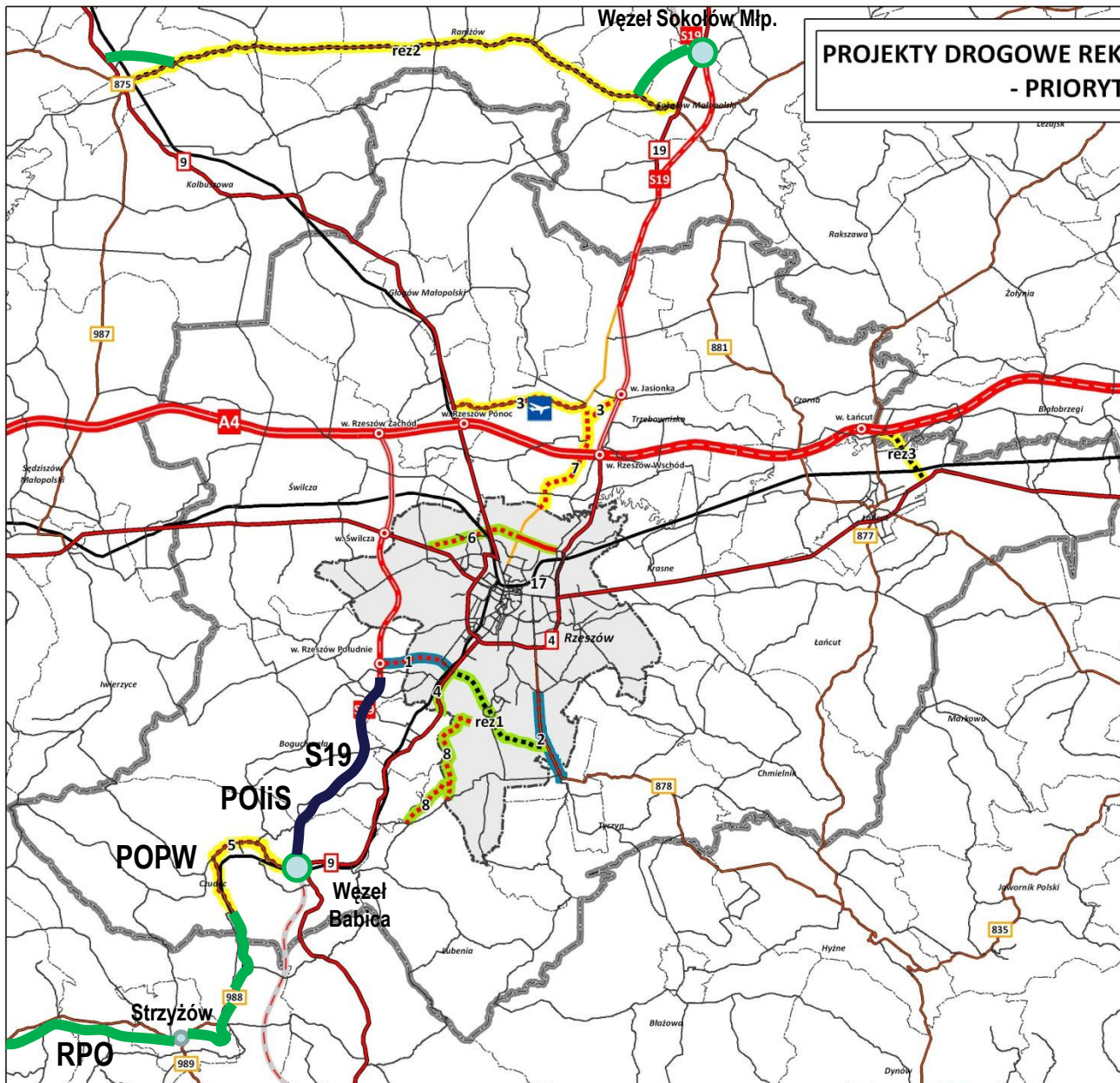
PODKARPACKIE
przestrzeń otwarta



Zdjęcie, droga krajowa nr 19 w m. Boguchwała



PROJEKTY DROGOWE REKOMENDOWANE DO PO PW 2014-2020 - PRIORYTET INWESTYCYJNY 7.2

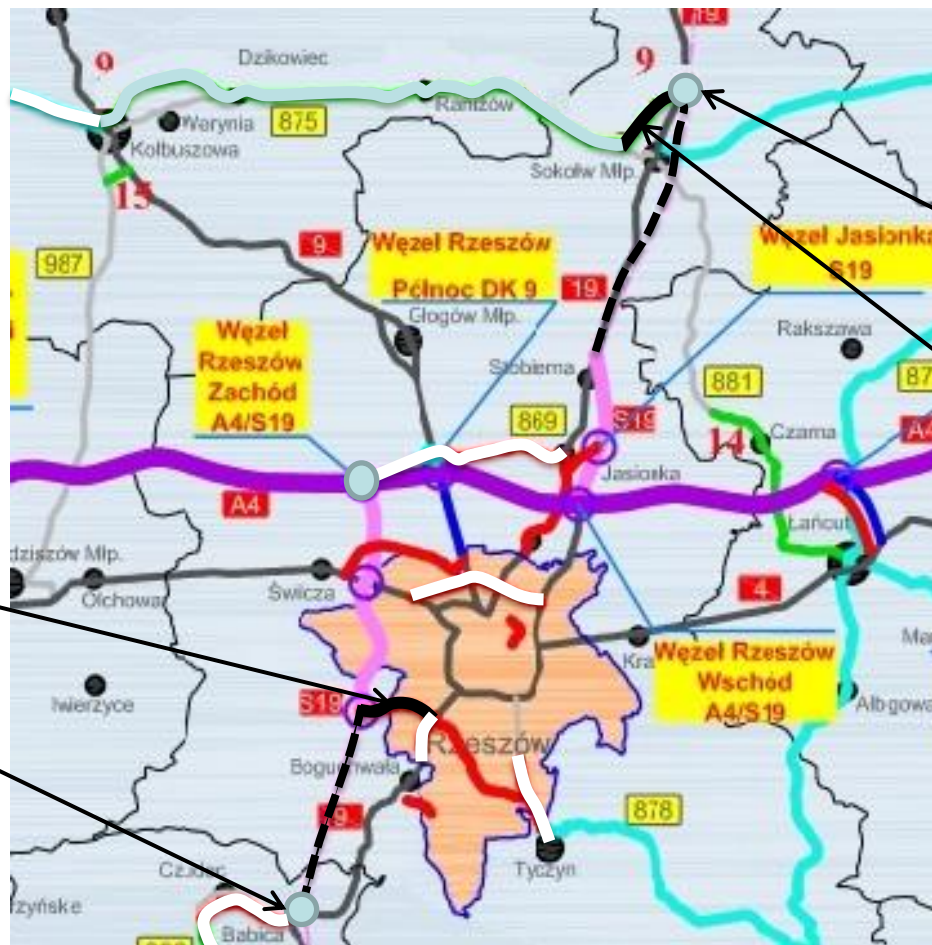


OBJAŚNIENIA:

PROJEKTY DROGOWE REKOMENDOWANE DO PORPW

- zadania UMWP
- zadania UM Rzeszowa
- zadanie w trakcie realizacji
- zadania wspólne UMWP i UM Rzeszowa
- rezerwowe zadania UMWP
- rezerwowe zadania UM Rzeszowa
- autostrada A4 (oddana do ruchu)
- autostrada A4 (w realizacji)
- droga ekspresowa S19 (oddana do ruchu)
- droga ekspresowa S19 (w realizacji)
- droga ekspresowa S19 (projekt)
- drogi krajowe
- drogi wojewódzkie
- Port Lotniczy Rzeszów-Jasionka
- linie kolejowe
- odcinek byłej drogi krajowej nr19
- granica Rzeszowskiego Obszaru Funkcjonalnego

Komplementarność inwestycji na drogach wojewódzkich i krajowych



Planowany węzeł
Sokołów PN

Obw. Sokołowa Młp.
w ciągu DW 875

Południowa obw.
Rzeszowa - Etap I

Planowany S-19
węzeł Babica

Komplementarność inwestycji

Rozbudowa DW 988 oraz budowa S19 Rzeszów Południe–Babica

PO PW

- odcinek Babica–Zaborów wraz z obwodnicą Czudca (8 km - 70 mln)

RPO

- odcinek od obwodnicy Czudca do obwodnicy Strzyżowa (7,5 km - 15 mln)
- budowa obwodnicy Strzyżowa (6 km - 160 mln),

RPO rezerwa

- odcinek od obwodnicy Strzyżowa do miejscowości Twierdza (16 km - 18 mln)



Dziękuję za uwagę