




Program Strategiczny „Transport i Komunikacja” województwa małopolskiego w perspektywie budżetowej 2014-2023



Iwona Zwierzyk-Klimek
Departament Transportu i Komunikacji
Urząd Marszałkowski Województwa Małopolskiego



Umowa Partnerstwa



Cel tematyczny 4 (CT4): Wspieranie przejścia na gospodarkę niskoemisyjną we wszystkich sektorach.

Cel tematyczny 7 (CT7): Promowanie zrównoważonego transportu i usuwanie niedoborów przepustowości w działaniach najważniejszej infrastruktury sieciowej.



Stworzenie planu transportowego na poziomie regionalnym jako realizacja warunków ex ante.



PS Transport i Komunikacja

Cel główny

Wysoka zewnętrzna i wewnętrzna dostępność transportowa regionu, przy poprawie płynności ruchu, jego bezpieczeństwa oraz sprzyjanie konkurencyjności gospodarczej i spójności przestrzennej, przy jednoczesnym zmniejszeniu emisji uciążliwości przez poszerzenie stosowania niskoemisyjnych środków transportu

Priorytet 1

Kraków nowoczesnym węzłem międzynarodowej sieci transportowej

Priorytet 2

Wykreowanie subregionalnych węzłów transportowych

Priorytet 3

Zwiększenie dostępności transportowej obszarów o najniższej dostępności w regionie

Priorytet 4

Wsparcie instrumentów zarządzania zintegrowanymi systemami transportowymi



Priorytet 1. Kraków nowoczesnym węzłem międzynarodowej sieci transportowej

Działanie 1. Poprawa dostępności kolejowej Krakowa w wymiarze regionalnym, krajowym i międzynarodowym.

Działanie 2. Kontynuacja rozwoju Międzynarodowego Portu Lotniczego Kraków – Balice wraz z poprawą jego dostępności transportowej.

Działanie 3. Skoncentrowanie wokół Krakowa sieci głównych szlaków drogowych, w tym o znaczeniu międzynarodowym, krajowym i regionalnym.

Działanie 4. Transport aglomeracyjny.



Priorytet 2. Wykreowanie subregionalnych węzłów transportowych

Działanie 1. Tworzenie sprawnych połączeń kolejowych i drogowych pomiędzy subregionalnymi węzłami transportowymi oraz zwiększanie ich dostępności zewnętrznej i wewnętrznej.

Działanie 2. Budowa obwodnic/obejść miast i miejscowości dotkniętych wysoką uciążliwością ruchu tranzytowego.

Działanie 3. Wspieranie warunków dla rozwoju transportu ekologicznego.

Działanie 4. Wspieranie warunków dla rozwoju transportu ekologicznego.



Priorytet 3. Zwiększanie dostępności transportowej obszarów o najniższej dostępności w regionie

Działanie 1. Budowa nowych oraz rozbudowa istniejących szlaków kolejowych i drogowych służących efektywnemu skomunikowaniu obszarów o najniższej dostępności z Krakowem.



Priorytet 4. Wsparcie instrumentów zarządzania zintegrowanymi systemami transportowymi

**Działanie 1. Wspieranie nowoczesnych technik zarządzania
i utrzymania szlaków komunikacyjnych.**



Program Strategiczny Transport i Komunikacja

Operatorzy/Koordynatorzy zadań inwestycyjnych:

- **PKP Polskie Linie Kolejowe S.A.,**
- **Międzynarodowy Port Lotniczy Kraków- Balice,**
- **Generalna Dyrekcja Dróg Krajowych i Autostrad,**
- **Jednostki Samorządu Terytorialnego (w tym Województwo Małopolskie, Miasto Kraków),**
- **MPK Kraków,**
- **MPK Tarnów,**
- **Koleje Małopolskie.**



Program Strategiczny Transport i Komunikacja

Przewidywane źródła finansowania zadań inwestycyjnych:

- Program Operacyjny Infrastruktura i Środowisko na lata 2014 – 2020,
- Regionalny Program Operacyjny Województwa Małopolskiego na lata 2014 – 2020.



**Przedsięwzięcia inwestycyjne –
wymiar krajowy i regionalny
poza warunkowością ex ante.**

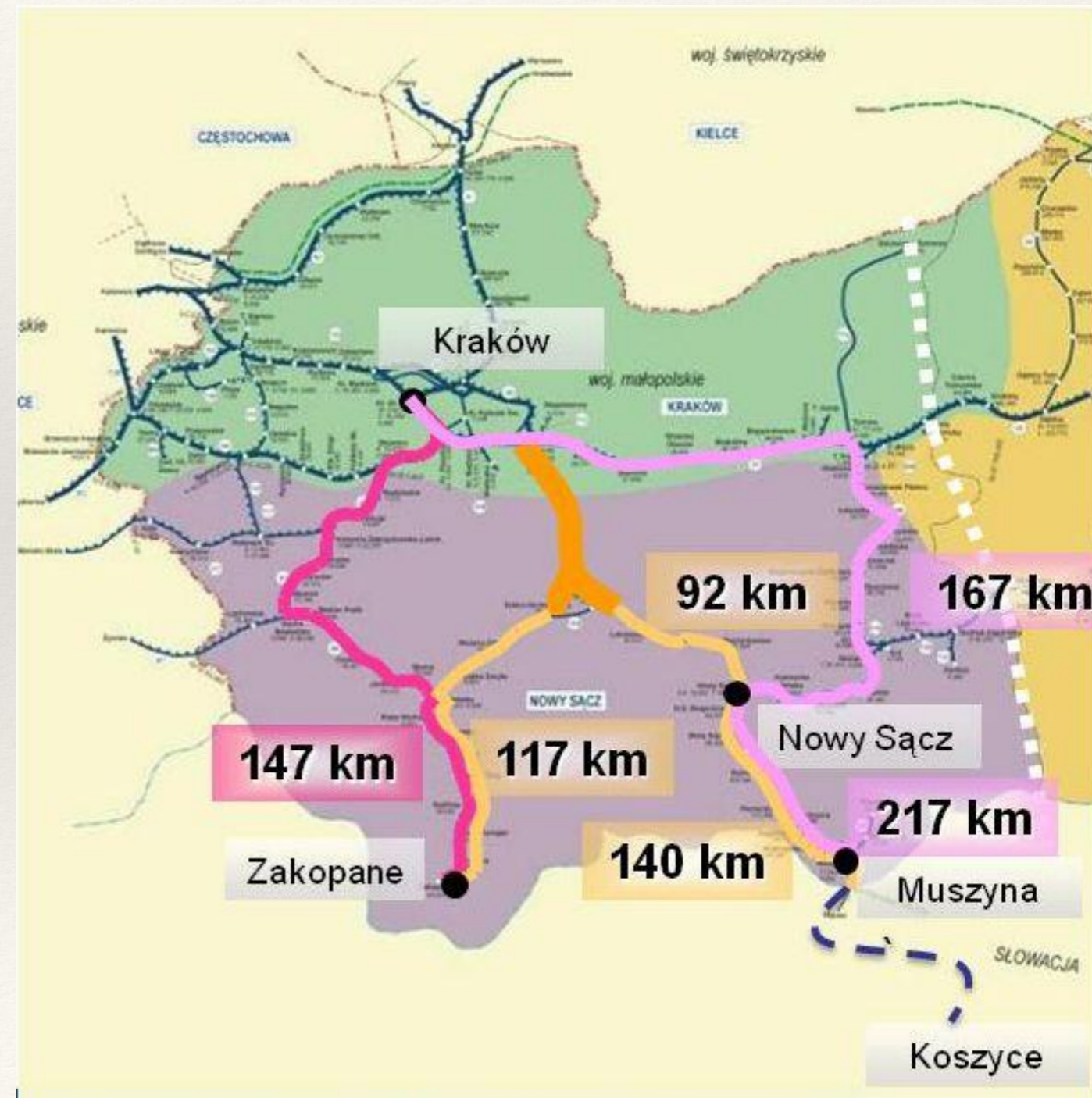
Budowa linii kolejowej Kraków Podłęże – Szczyrzyc – Tymbark/Mszana Dolna oraz modernizacja odcinka linii kolejowej Nowy Sącz – Muszyna – granica państwa i Chabówka – Nowy Sącz.

Opis przedsięwzięcia:

Budowa nowej linii kolejowej Podłęże – Szczyrzyc – Tymbark/Mszana Dolna oraz modernizacja odcinka linii kolejowej Nowy Sącz – Muszyna – granica państwa i Chabówka – Nowy Sącz.

Zakłada się uzyskanie prędkości maksymalnej na odcinku nowobudowanym: 160 km/h oraz 80-120 km/h na odcinkach modernizowanych.

Szacowany koszt: ok. 6 000 mln zł.





Kraków Airport - największy regionalny port lotniczy w kraju

Opis przedsięwzięcia:

Inwestycje planowane do realizacji w latach 2014-2020:

- Remont/Budowa drogi startowej
- Odprowadzenie wód opadowych z terenu lotniska
- Budowa parkingu terenowego
- Budowa hangaru dla samolotu B-737
- Podwyższenie kategorii lotniska na kierunku 25 – I etap
- Budowa bazy paliw
- Budowa drugiego zbiornika przeciwpożarowego
- Budowa przewiązki do hotelu
- Rozbudowa drogi pożarowej na kierunku 07
- Rozbiórka hangaru
- Budowa drogi gospodarczej
- Punkt pomiarowy na wejściu Potoku Olszanickiego
- Ogrodzenie terenu lotniska od strony JW 1155
- Instalacja hydrantowa – zabezpieczenie pożarowe na kierunku 25
- Remont istniejącej płyty postojowej samolotów
- Remont placu manewrowego PM1 wraz z naprawą urządzeń liniowych
- Plac składowania odpadów – część zastrzeżona i ogólnodostępna

Szacowany koszt: ok.395,24 mln zł.



Usprawnienie połączeń w korytarzu północ – południe w sieci wspomagającej sieć TEN-T



Opis przedsięwzięcia:

- a) Budowa S-7 gr. woj. świętokrzyskiego – Węzeł Igołomska,
- b) Budowa S-7 Węzeł Igołomska – Węzeł Christo Botewa,
- c) Budowa S-7 Lubień – Rabka,
- d) Północna obwodnica Krakowa,
- e) Rozbudowa ul. Igołomskiej w Krakowie wraz z budową parkingu Park & Ride

Szacowany koszt:

- a) 2 649 mln zł.
- b) 686,6 mln zł.
- c) 3 312 mln zł.
- d) 1 825 mln zł.
- e) 409,468 mln zł.

Szybka Kolej Aglomeracyjna



Opis przedsięwzięcia:

Budowa łącznicy kolejowej Kraków Zabłocie – Kraków Krzemionki” – celem zapewnienia bezpośredniego połączenia kolejowego stacji Kraków Główny w kierunku Skawiny (i dalej do Zakopanego, Oświęcimia)

Szacowany koszt: 330 mln zł.

Rozwój zintegrowanego transportu publicznego w Krakowie i aglomeracji krakowskiej



Opis przedsięwzięcia:

- a) Budowa linii tramwajowej KST etap III (Os. Krowodrza Górka – os. Górka Narodowa/Azory) wraz z budową dwupoziomowego skrzyżowania w ciągu ulicy Opolskiej,
- b) Budowa Trasy Łagiewnickiej wraz z linią tramwajową i P&R,
- c) Rozszerzenie systemu informacji pasażerskiej w Krakowie,
- d) Budowa linii tramwajowej KST etap IV (ul. Meissnera - Mistrzejowice)

Szacowany koszt:

- a) 259,90mln zł.
- b) 931,02 mln zł.
- c) 60 mln zł.
- d) 109,50 mln zł.



Rozprowadzenie ruchu z autostrady A4



Opis przedsięwzięcia:

Przełożenie DK 73 odcinek węzeł „Krzyż” w ciągu autostrady A4 Kraków – Tarnów do węzła „Lwowska” w Tarnowie w ciągu DK 4 Kraków - Tarnów

Szacowany koszt: 240 mln zł.



Wspieranie budowy obwodnic w ciągach dróg krajowych

Opis przedsięwzięcia:

1. Obwodnica Zabierzowa
2. Obwodnica Zatora
3. Obwodnica Dąbrowy Tarnowskiej
4. Obwodnica Nowego Sącza (Chełmca)
5. Obwodnica Skawiny (etap IV i V)

Szacowany koszt:

- 1) 332,296 mln zł.
- 2) 46,375 mln zł.
- 3) 139,49 mln zł.
- 4) 38,684 mln zł.
- 5) 60 mln zł.



Zakup taboru kolejowego dla wykonywania przewozów międzyregionalnych



Opis przedsięwzięcia:

Inwestycja obejmuje zakup elektrycznych zespołów trakcyjnych na potrzeby przewozów międzyregionalnych oraz regionalnych. Zakupionych zostanie 12-16 nowych elektrycznych zespołów trakcyjnych w wersji czteroczłonowej i pięcioczłonowej.

Szacowany koszt: 360 mln zł.



Zakup niskopodłogowego taboru tramwajowego



Opis przedsięwzięcia:

Zakup niskopodłogowego taboru tramwajowego w celu usprawnienia i poprawy jakości miejskiej komunikacji zbiorowej w Krakowie.

Szacowany koszt: 357,6 mln zł.

Modernizacja dróg krajowych

Opis przedsięwzięcia:

Wspieranie modernizacji, budowy:

1. Budowa drogi ekspresowej Brzesko – Nowy Sącz
2. Budowa drogi ekspresowej S-1 Mysłowice (węzeł „Kosztowy II”) – Bielsko-Biała (węzeł „Suchy Potok”)

Szacowany koszt:

- 1) 5 300 mln zł.
- 2) 3 669,7 mln zł.

Rewitalizacja linii kolejowych

Opis przedsięwzięcia:

Modernizacja linii kolejowych:

- 1) Linia kolejowa E30 na odcinku Kraków Główny Towarowy – Rudzice wraz z dobudową torów linii aglomeracyjnej na odcinku Kraków Główny – Kraków Płaszów – Bieżanów - 19,80 km
- 2a) nr 93 Trzebinia – Zebrzydowice na odcinku Trzebinia –Oświęcim z infrastrukturą towarzyszącą – 23,4 km
- 2b) nr 93 na odcinku Brzezinka - Czechowice - Dzieliszka - 21,98 km
- 3) nr 138 Oświęcim – Katowice (na dł. 3 km na terenie woj. małopolskiego)
- 4) nr 8 na odcinku Skarżysko Kamienna – Kielce – Kozłów (dł. 3,97 km)
- 5) nr 62 na odcinku Tunel – Bukowno – (Sosnowiec Płd.), 59,2 km
- 6) nr 94 na odcinku Kraków Płaszów – Skawina – Oświęcim - 61,6 km
- 7) nr 97, 98, 99 odc. Skawina – Sucha Beskidzka – Chabówka – Zakopane, wraz z budową łącznicy w Suchoj Beskidzkiej i Chabówce – 126,10 km.

Szacowany koszt: 1) 1700 mln zł, 2a) 340 mln zł, 2b) 180 mln zł, 3) 10 mln zł, 4) 400 mln zł, 5) 219,51 mln zł, 6) 250 mln zł, 7) 627,83 mln zł.

SUMA: 3 727,34 mln zł.



***Szacowane koszty realizacji przedsięwzięć
- wymiar krajowy i regionalny poza
warunkowością ex ante.***

Całkowita szacowana wartość **31 239 213 000 zł.**

w tym:

Środki europejskie (KPO)	30 440 074 000 zł.
Budżet województwa	248 095 000 zł.
Inne źródła	551 044 000 zł.



Przedsięwzięcia inwestycyjne – wymiar regionalny w ramach warunkowości ex ante.



***Usprawnienie połączeń w korytarzu
północ – południe w sieci wspomagającej
sieć TEN-T***



Opis przedsięwzięcia:

Rozbudowa ul. Kocmyrzowskiej w Krakowie

Szacowany koszt:

191,06 mln zł.



Szybka Kolej Aglomeracyjna

Opis przedsięwzięcia:


W ramach realizacji Szybkiej Kolei Aglomeracyjnej przewiduje się wykonanie następujących elementów:

1. Zakup taboru kolejowego do obsługi SKA – 12 sztuk
2. Zapewnienie zaplecza technicznego
3. Budowa 10 węzłów przesiadkowych z parkingami „Parkuj i Jedź”
4. Budowa przystanków kolejowych na terenie miasta Krakowa.

Szacowany koszt:

- 1) 280 068 640 zł.
- 2) 37 647 000 zł.
- 3) 100 000 000 zł.
- 4) 71 337 000 zł.

Razem: 489 052 640 zł.



Rozwijanie infrastruktury drogowej Krakowskiego Obszaru Funkcjonalnego (Metropolia Krakowska) zapewniającej dostępność do sieci TEN-T lub sieci dróg krajowych i wojewódzkich.

Opis przedsięwzięcia:

- Budowa wiaduktu nad torami łączącego ul. Powstańców w Krakowie z drogą powiatową 2156K w miejscowości Batowice i Dziekanowice, wraz z przebudową przyległego układu drogowego
- Rozbudowa drogi powiatowej na odcinku od granicy miasta Krakowa do skrzyżowania z drogą wojewódzką w Balicach przy autostradzie A4 wraz z budową mostu na rz. Rudawa w Szczyglicach i oświetlenia - etap I
- Rozbudowa ul. Myślenickiej w Krakowie
- Rozbudowa ul. Krzyżańskiego w Krakowie
- Przebudowa drogi powiatowej łączącej Gminę Mogilany z siecią TEN-T
- Przebudowa drogi łączącej Gminę Świątniki Górne z siecią TEN-T
- Rozwój infrastruktury drogowej łączącej sieć dróg Gminy Zielonki z siecią TEN-T
- Budowa, przebudowa dróg lokalnych zapewniających bezpośrednie połączenie z terenami inwestycyjnymi na terenie Gminy Wieliczka
- Przebudowa drogi powiatowej Prusy - Zastów (budowa nakładki, chodników, odwodnienia, oświetlenia i oznakowania pionowego)

Łączny koszt szacowany : 99 697 076,98zł.



Wykreowanie węzłów przesiadkowych



Opis przedsięwzięcia:

Budowa lub przebudowa węzłów przesiadkowych (10 sztuk) na terenie Województwa Małopolskiego (poza SKA)

Szacowany koszt: 150 mln zł.

Rozprowadzenie ruchu z autostrady A4 – finansowane w ramach RPO WM 2014-2020

Opis przedsięwzięcia:

- 1) Połączenie ul. Księcia Józefa z południową autostradą obwodnicą Krakowa poprzez Węzeł Mirowski, DW 780
- 2) Budowa połączenia drogowego węzła autostrady A4 Bochnia z drogą krajową nr 4
- 3) Budowa połączenia węzła autostrady A4 w Wierzchosławicach ze SAG w Tarnowie
- 4) Budowa połączenia węzła autostrady A4 w Wierzchosławicach z DW 975 wraz z budową obwodnicy Łętowic
- 5) Budowa węzła drogowego na skrzyżowaniu drogi krajowej nr 47 z drogą wojewódzką nr 961 w Poroninie
- 6) Budowa dodatkowego węzła drogowego na autostradzie A4 wraz z dojazdem do Niepołomickiej Strefy Inwestycyjnej
- 7) Budowa połączenia drogowego węzła autostrady A4 Brzesko z DW 768 - etap II
- 8) Budowa połączenia drogowego pomiędzy A4 i DK 94

Łączny szacowany koszt: 1 277,14 mln zł.

Budowa obwodnic w ciągach dróg wojewódzkich (cz.1)



Opis przedsięwzięcia:

1. Obwodnica Oświęcimia od ronda ul. Chemików i ul. Fabrycznej w Oświęcimiu do DW nr 933 w m. Bobrek 5 km, obiekt inż.. Wisła/PKP-1 km, 5 rond
2. Obwodnica Skały, DW 794 - 4,6 km 4 ronda
3. Obwodnica Miechowa, DW 783 - 8,4 km
4. Obwodnica Skawiny Etap II, DW 953 - 2,2 km
5. Obwodnica Babic, DW 780 i DW 781 - 4,8 km 2 mosty
- 6-7. Obwodnica Wolbromia DW 794 od ul. Miechowskiej do ul. Skalskiej - 3,7 km oraz od ul. Skalskiej do ul. Olkuska Szosa - 1 km
8. Obwodnica Gdowa Etap II, DW 967 – 2 km, 1 most
9. Obwodnica Proszowic - etap II (północno-wschodnia), DW776 - 1,7 km
10. Obwodnica Tuchowa, DW 977 - 2,7 km 3 wiadukty
11. Zachodnia obwodnica Zielonek, DW 794 – 5 km
12. Obwodnica Muszyny Etap II, DW 971 - 8 km

Budowa obwodnic w ciągach dróg wojewódzkich (cz.2)



13. Obwodnica Chochołowa, DW 958 - 5,5 km
14. Obwodnica Zakopanego, DW 958 - 0,9 km 3 estakady
15. Obwodnica Wierzchosławic – 4,1 km
16. Obwodnica Waksmund-Ostrowsko, DW 969 - 6,84 km
17. Obwodnica Gorlic, DW 977 - 2,4 km + most
18. Obwodnica Lisiej Góry, DW 984 - 4,6 km
19. Obwodnica Grybowa, DW 981 – 9 km
20. Obwodnica Koszyc, DW 768 - 3 km
21. Obwodnica Krynicy, DW 971 - 6,5 km tunel 3,5 km
22. Obwodnica Zatora, Podolsza DW 781 – 3,1 km
23. Obwodnica Szczurowej, Etap II (południowa), DW 964 - 4,4 km
24. Obwodnica Kęt, DW 948 – 2 km
25. Obwodnica Słomnik, DW 775 – 3,2 km

Łączny szacowany koszt: 2 103,74 mln zł.



Zakup niskopodłogowych autobusów

Opis przedsięwzięcia:

- 1) Zakup niskoemisyjnych, niskopodłogowych autobusów oraz stacjonarnych automatów KKM do sprzedaży biletów, w celu obsługi linii aglomeracyjnych
- 2) Modernizacja taboru i hal warsztatowych oraz montaż systemów poprawiających bezpieczeństwo i dostępność komunikacji miejskiej dla osób niepełnosprawnych w mieście Tarnowie oraz gminach ościennych.

Szacowany koszt:

- 1) 181,90 mln zł.
- 2) 62,83 mln zł.



Rewitalizacja linii kolejowych

Opis przedsięwzięcia:

Przedsięwzięcie podstawowe:

- 1) Rewitalizacja linii kolejowej nr 117 Wadowice – granica województwa

Przedsięwzięcia warunkowe:

- 1) Rewitalizacja linii kolejowej nr 96 na odcinku Stróże – Muszyna
- 2) Rewitalizacja linii kolejowej nr 97 na odcinku Sucha Beskidzka – gr. wojew.
- 3) Rewitalizacja linii kolejowej nr 108 na odcinku Stróże – gr. wojew.

Szacowany koszt:

Przedsięwzięcie podstawowe 1) 115 mln zł.

Przedsięwzięcia warunkowe 1) 253 mln zł. 2) 44 mln zł. 3) 91,5 mln zł.

SUMA: 503,5 mln zł.

Zwiększenie atrakcyjności inwestycyjnej Małopolski poprzez modernizację regionalnej sieci drogowej (cz. 1)

Opis przedsięwzięcia:

1. Rozbudowa DW 958 Chabówka - Zakopane - 20 km
2. Rozbudowa DW 969 Nowy Targ – Stary Sącz – 15,5 km
3. Rozbudowa DW 973 Borusowa - Tarnów wraz z budową mostu na Wiśle w m. Borusowa 33,5 km 1 most
4. Rozbudowa DW 975 Paleńnica- Bartkowa Posadowa-Dąbrowa- 23 km
5. Rozbudowa DW 948 Oświęcim – Kęty i DW 949 Brzeszcze - Osiek – 8 km
6. Rozbudowa DW 971 w m. Krynica - 3,2 km
7. Rozbudowa DW 957 Krowiarki - Nowy Targ - 14 km
8. Rozbudowa DW 965 Zielona - Limanowa ETAP I i II - 15 km
9. Rozbudowa DW 977 Tarnów - Gorlice - 16 km, 1 most
10. Rozbudowa DW 977 Gorlice – granica Państwa, 12 km
11. Rozbudowa DW 791 Rodaki - Trzebinia - 11 km
12. Rozbudowa DW 984 Lisia Góra - Nowa Jastrzębka - 10 km
13. Rozbudowa DW 968 Lubień - Zabrzeż – 34,6 km



Zwiększenie atrakcyjności inwestycyjnej Małopolski poprzez modernizację regionalnej sieci drogowej (cz. 2)

- 14. Rozbudowa DW 966 Muchówka – Lipnica Dolna - Tymowa – 11,5 km
- 15. Rozbudowa DW Krynica - Piwniczna 971 - 9 km
- 16. Rozbudowa DW 946 Kuków - Sucha Beskidzka - 11 km
- 17. Rozbudowa DW 956 Biertowice - Zembrzyce – 10,5 km
- 18. Rozbudowa DW 781 Chrzanów - Targanice - 15 km
- 19. Rozbudowa DW 964 Kasina Wielka - Biskupice Radłowskie - 12 km
- 20. Rozbudowa DW 960 Bukowina Tatrzańska - Brzegi – 7 km
- 21. Rozbudowa DW 981 Zborowice - Krynica - 20 km
- 22. Rozbudowa DW 953 Skawina - Kalwaria Zebrzydowska - 9 km
- 23. Rozbudowa DW Brzeszcze - Przeciszów 949 - 6 km
- 24. Rozbudowa DW Moszczenica - Zagórzany 979 - 5 km
- 25. Rozbudowa DW 993 Gorlice - Bednarka - 8 km

Łączny szacowany koszt: 819,50 mln zł.



Systemy ochrony dróg regionalnych przed zniszczeniem wskutek przeciążenia pojazdów.



Opis przedsięwzięcia:

Budowa sieci stacji identyfikacji pojazdów przeciążonych oraz pojazdów przewożących materiały niebezpieczne lokalizowanych w miejscach gdzie obowiązują zakazy poruszania się takich pojazdów oraz na trasach bezpośrednio powiązanych z odcinkami dróg, na których obowiązują w/w zakazy. Włączenie do budowanego systemu istniejących i realizowanych obecnie systemów zarządzania drogami w tym systemów ITS.

Szacowany koszt: 20 mln zł.

Rozbudowa Systemu Zarządzania Drogami Województwa Małopolskiego

Opis przedsięwzięcia:

Zakup mobilnej stacji pomiaru z wykorzystaniem urządzenia LIDAR oraz zakup oprogramowania do analizy rejestrowanych danych umożliwiające inwentaryzację i ocenę zniszczeń nawierzchni dróg wojewódzkich, pomiar głębokości kolein, określenie stopnia spękań nawierzchni, szczegółowa inwentaryzacja ubytków w nawierzchni.

Wykonanie numerycznego modelu i wizualizacji 3D pasa drogowego, z wykorzystaniem lotniczego skanera laserowego (LIDAR).

Szacowany koszt: 5 mln zł.



Małopolska Karta Aglomeracyjna – budowa systemu zarządzania transportem zbiorowym w Województwie Małopolskim cz. II

Opis przedsięwzięcia:

- 1) Budowa systemu informacji pasażerskiej na trasach Szybkiej Kolei Aglomeracyjnej – budowa systemu oraz dostawa urządzeń.
- 2) Budowa systemu CICO (checkINcheckOUT) w pojazdach SKA – dostawa urządzeń do pociągów, implementacja rozwiązań do systemu informatycznego MKA.
- 3) Rozbudowa sieci akceptacji nośnika fizycznego MKA – dostawa i montaż automatów na peronach SKA, wyposażenie parkingów.
- 4) Rozbudowa systemu informatycznego MKA w zakresie niezbędnym do uzyskania pokrycia systemem MKA całego obszaru Województwa Małopolskiego wraz z objęciem systemem MKA przewoźników kołowych – rozbudowa systemu informatycznego, dostawa urządzeń.

Szacowany koszt: 50 mln zł.



Koszty realizacji przedsięwzięć - wymiar regionalny w ramach warunkowości ex ante.

Całkowita szacowana wartość **55 903 420 000 zł.**

w tym:

Środki europejskie (RPO WM) 46 940 018 000 zł.

Budżet województwa 8 146 342 000 zł.

Inne źródła 817 070 000 zł.



Przedsięwzięcia inwestycyjne planowane do realizacji po 2020 roku



***Usprawnienie połączeń w korytarzu północ – południe w sieci
wspomagającej sieć TEN-T***



Opis przedsięwzięcia:

Budowa DK 47 Rdzawka – Nowy Targ

Szacowany koszt:

1 270 mln zł.

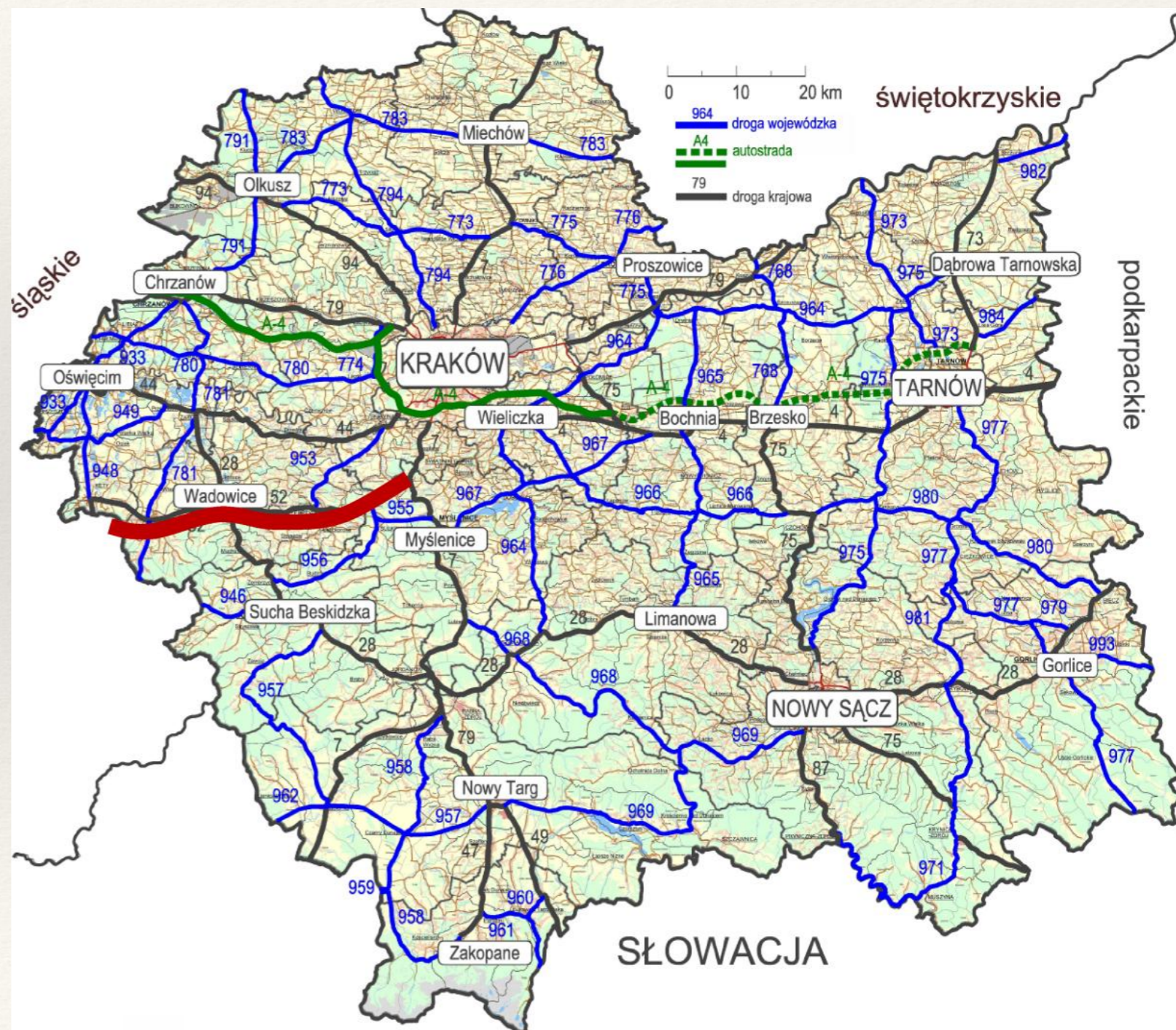
Beskidzka Droga Integracyjna

Opis przedsięwzięcia:

Wspieranie budowy Beskidzkiej Drogi Integracyjnej (ok.61 km.)

Szacowany koszt:

ok. 3 700 mln zł.





Rozwój zintegrowanego transportu publicznego w Krakowie i aglomeracji krakowskiej



Opis przedsięwzięcia:

Koncepcja metra/premetra lub innego środka transportu zbiorowego dużej pojemności o wysokich parametrach funkcjonalne – technicznych w Krakowie. Szczegółowe analizy efektywnościowe w tym ruchowe, konstrukcyjne, geologiczne, środowiskowe, ekonomiczne, których efektem będzie studium wykonalności.

Szacowany koszt:

ok. 50 mln zł.



Rozprowadzenie ruchu z autostrady A4



Opis przedsięwzięcia:

Budowa i rozbudowa węzłów autostrady wraz z drogami dojazdowymi w następujących lokalizacjach:

- a) Modernizacja DK 73 Tarnów – Dąbrowa Tarnowska
- b) Połączenia autostrady A4 poprzez węzeł Byczyna z istniejącą regionalną siecią drogową

Szacowany koszt:

- a) 220 mln zł.
- b) 50 mln zł.



Wspieranie budowy obwodnic w ciągach dróg krajowych

Opis przedsięwzięcia:

1. Obwodnica Brzeska – 75 mln zł.
2. Obwodnica Nowego Targu – 130 mln zł.
3. Obwodnica Chrzanowa – 170 mln zł.
4. Obwodnica Limanowej – 500 mln zł.
5. Obwodnica Gorlic – 150 mln zł.

Szacowany koszt:

Łączny koszt: 1 025 mln zł.



Wspieranie działań w zakresie realizacji lotnisk lokalnych (ew. w ramach PPP).

Opis przedsięwzięcia:

Komercyjna realizacja lotnisk lokalnych w rejonie: Nowego Sącza, Nowego Targu, rozwój lotniska w Pobiedniku.

Szacowany koszt:

ok. 100 mln zł.



Modernizacja dróg krajowych

Opis przedsięwzięcia:

Wspieranie modernizacji, budowy:

1. DK 73 Dąbrowa Tarnowska – Szczucin
2. DK 49 Nowy Targ – Jurgów (granica państwa)
3. DK 47 Nowy Targ – Zakopane

Szacowany koszt:

- 1) 280 mln zł.
- 2) 100 mln zł.
- 3) 73 mln zł.



Rewitalizacja linii kolejowych

Opis przedsięwzięcia:

Modernizacja linii kolejowych:

- 1) nr 96 na odcinku Łowczów - Stróże (41,4 km)
- 2) nr 105 Muszyna – Krynica (10,5 km)

Szacowany koszt:

- 1) 172 mln zł.
- 2) 30 mln zł.



***Koszty realizacji przedsięwzięć
planowanych do realizacji po 2020 roku***

Całkowita szacowana wartość ***7 070 000 000 zł.***



Dziękuję za uwagę