



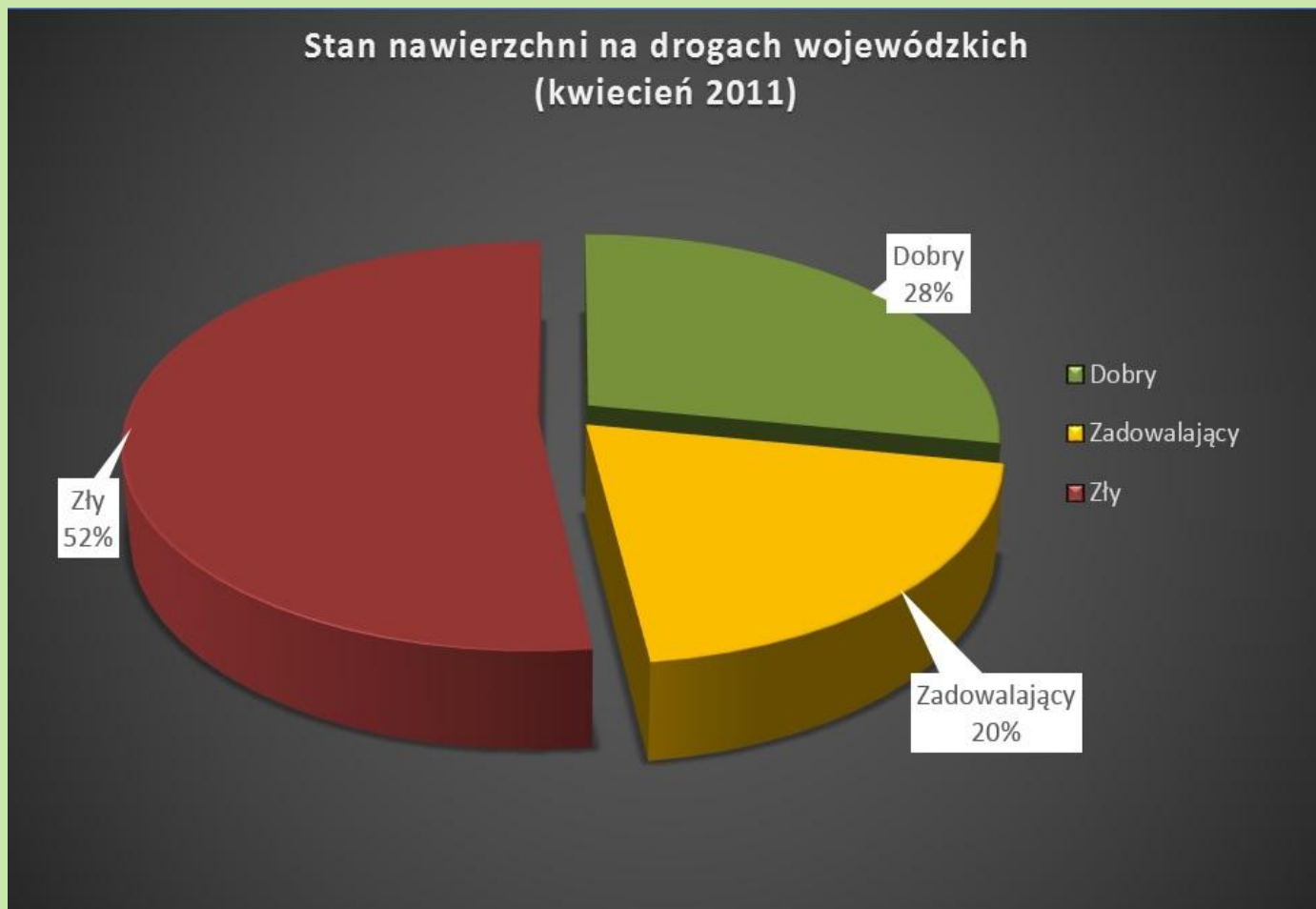
KRYTERIA WYBORU INWESTYCJI NA DROGACH WOJEWÓDZKICH

POMORSKIE FORUM DROGOWE 13-14 PAŹDZIERNIKA 2016

RAPORT

O STANIE SIECI DRÓG WOJEWÓDZKICH NA TERENIE WOJEWÓDZTWA POMORSKIEGO

DŁUGOŚĆ SIECI - 1729km



stan dobry: nawierzchnia nieuszkodzona, nie występują koleiny i deformacje, nie wymaga zabiegu

stan zadowalający: zachodzi potrzeba wykonania zabiegów utrzymaniowych, nawierzchnia wykazuje niewielkie odkształcenia i spękania

stan zły: nawierzchnia wykazuje znaczne odkształcenia (wyboje, koleiny, złuszczenia, spękania) co wskazuje na utratę jej nośności



JAK WYBRAĆ ?

INWESTYCJE STRATEGICZNE

POZOSTAŁE INWESTYCJE



INWESTYCJE STRATEGICZNE

Kryteria wyboru projektów drogowych w ciągu dróg wojewódzkich przewidywanych do realizacji w ramach Regionalnych Programów Operacyjnych 2014-2020

Kryteria wg Ministerstwa Infrastruktury i Rozwoju (I.2013 r.)

- kryterium rejestrowanego natężenia ruchu
- kryterium funkcji drogi
- kryterium kontynuacji ciągu
- kryterium gotowości projektu do realizacji

Dodatkowe kryteria przyjęte w czasie identyfikacji przedsięwzięć strategicznych.

- poziom bezpieczeństwa wg. EuroRAP
- stan techniczny drogi (stan na IV. 2011 r.)
- znaczenie drogi wg PZPWP

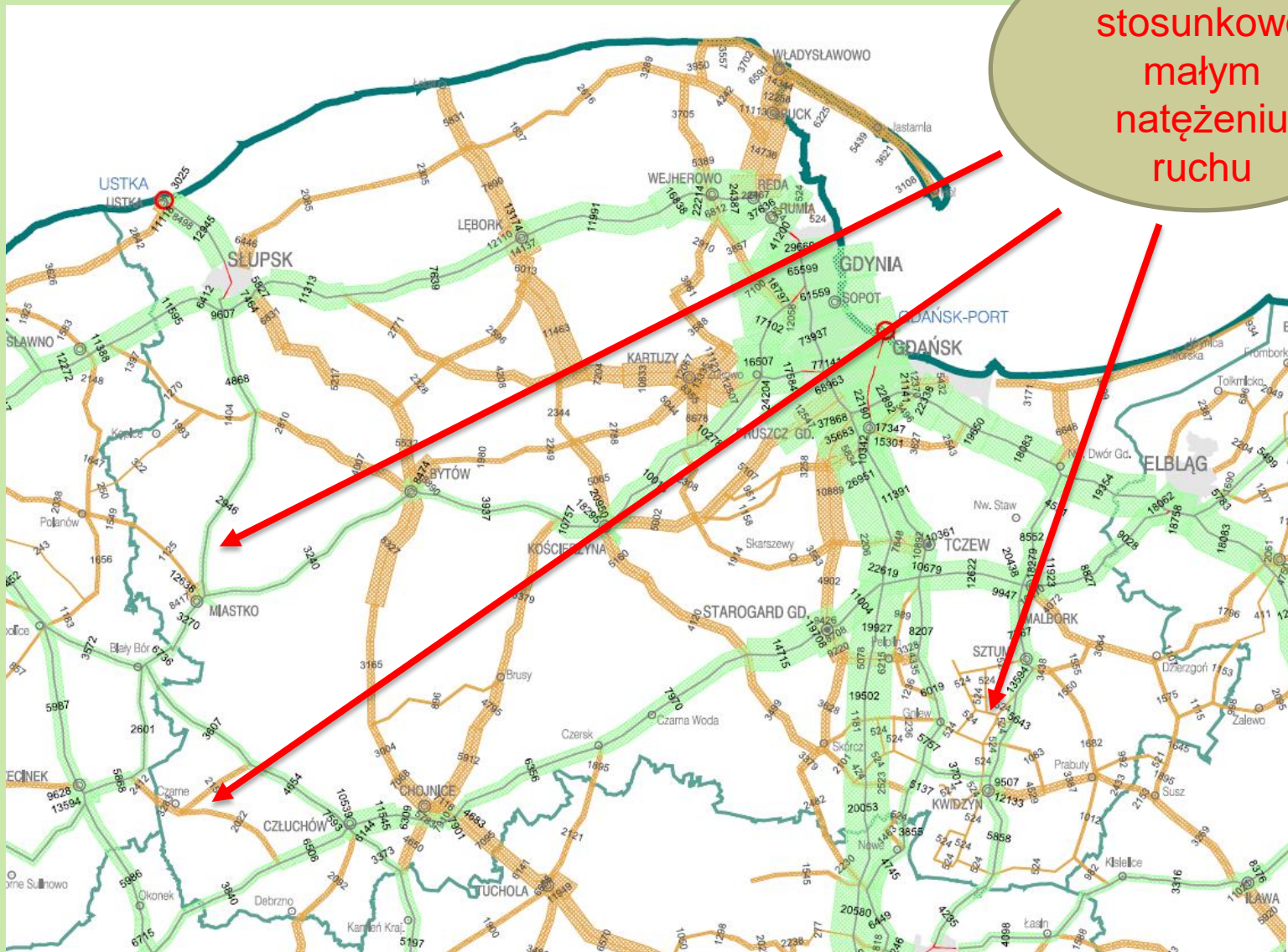


Nazwa kryterium	Maksymalna liczba punktów do uzyskania
Kryterium rejestrowanego natężenia ruchu	35
Kryterium funkcji drogi	30
Kryterium kontynuacji ciągu	25
Kryterium gotowości projektu do realizacji	10
SUMA	100

Kryterium rejestrowanego natężenia ruchu

	Przedziały natężenia	Punkty	Maksymalna liczba punktów
Kryterium rejestrowanego natężenia ruchu	Poniżej 0,5	7	35
	<0,5;0,9>	14	
	(0,9;1,1)	21	
	<1,1; 2>	28	
	Powyżej 2	35	

Obszary o
stosunkowo
małym
natężeniu
ruchu



Kryterium funkcji drogi

	Podkryteria	Punkty	Maksymalna liczba punktów
Kryterium funkcji drogi	Połączenie miasta wojewódzkiego, regionalnego lub subregionalnego z drogą znajdującą się w sieci TEN-T (bazowej lub kompleksowej)	12,8	30
	Usprawnienie połączenia między co najmniej dwoma miastami regionalnymi (ew. pomiędzy miastem regionalnym a wojewódzkim)	8,6	
	Usprawnienie połączenia między co najmniej dwoma miastami subregionalnymi (ew. pomiędzy miastem subregionalnym a regionalnym)	4,3	
	Usprawnienie połączenia z ośrodkami życia społeczno-gospodarczego (w tym ośrodkami aktywności gospodarczej, rozwijającymi się obszarami inwestycyjnymi, centrami logistycznymi, lotniskami)	4,3	

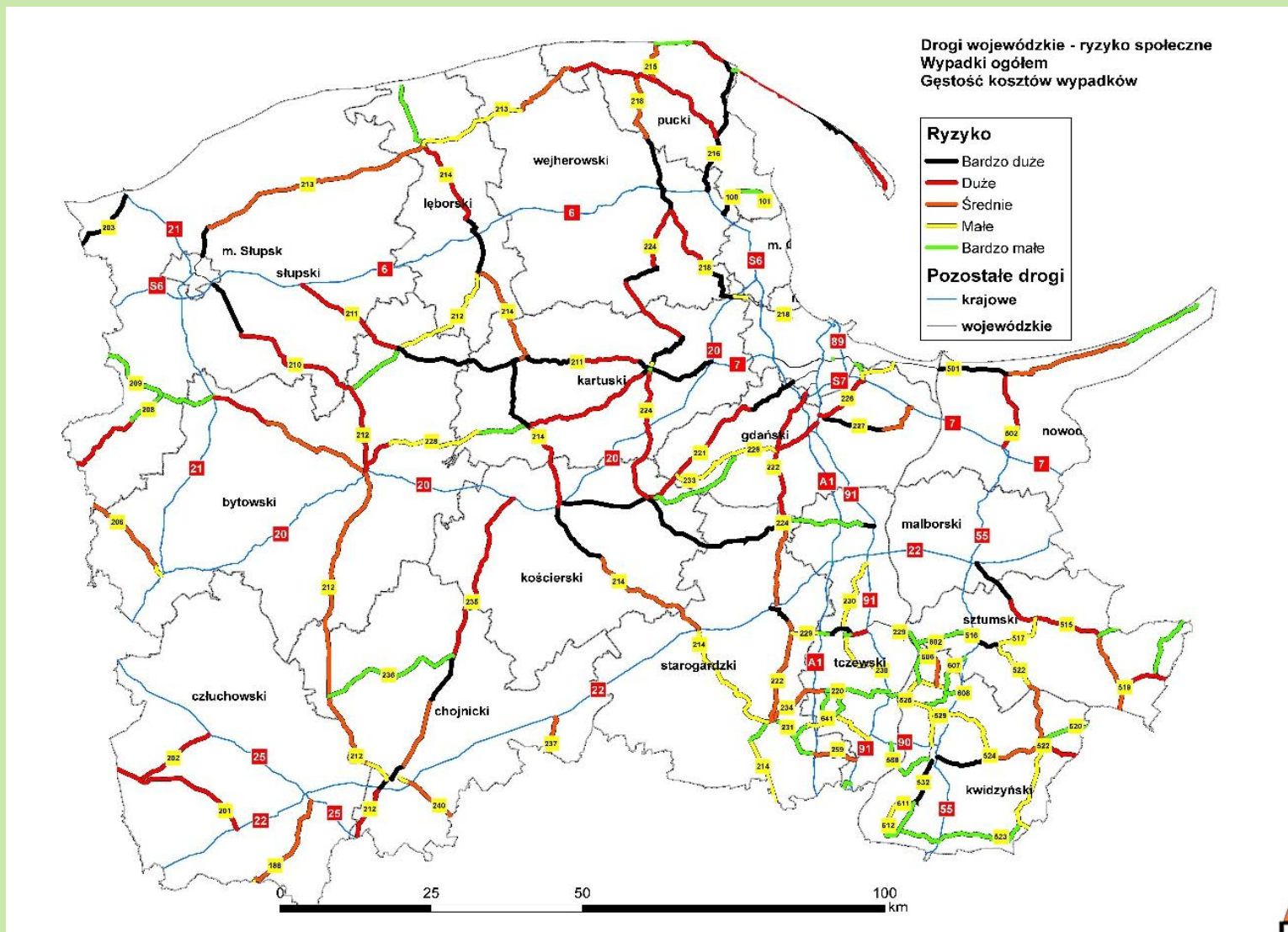
Kryterium kontynuacji ciągu

	Podkryteria	Punkty	Maksymalna liczba punktów
Kryterium kontynuacji	Przedłużenie ciągu dróg wojewódzkich już zrealizowanego lub znajdującego się w trakcie realizacji	12,5	25
	Kontynuacja ciągu poprzez budowę dojazdów do dróg krajowych (zrealizowanych, znajdujących się w trakcie realizacji lub planowanych do realizacji w okresie 2014 – 2020)	12,5	

Kryterium gotowości projektu do realizacji

	Podkryteria	Punkty	Maksymalna liczba punktów
Kryterium gotowości projektu do realizacji	Decyzja o ustaleniu lokalizacji inwestycji uzyskana lub w trakcie pozyskiwania	3,3	10
	Decyzja o środowiskowych uwarunkowaniach realizacji inwestycji uzyskana lub w trakcie pozyskiwania	1,7	
	Studium wykonalności gotowe, w przygotowaniu lub w trakcie aktualizacji	1,7	
	Projekt budowlany gotowy, w przygotowaniu lub w trakcie aktualizacji	3,3	

Poziom bezpieczeństwa – maksymalnie 12 pkt.



Stan techniczny drogi – maksymalnie 12 pkt.

Każda droga została podzielona na odcinki o określonym stanie technicznym.

- odcinki w stanie dobrym – 12 pkt.
- odcinki w stanie zadawalającym – 6 pkt.
- odcinki w stanie złym – 1 pkt.

Znaczenie drogi wg PZPWP– maksymalnie 6 pkt.

- korytarz transportowy– 6 pkt.
- regionalna, ponadregionalna– 4 pkt.
- lokalna– 1 pkt.



Mapa sieci dróg wojewódzkich z naniesionymi odcinkami wybranymi do realizacji w latach 2014-2020



DOSTĘP DO A1

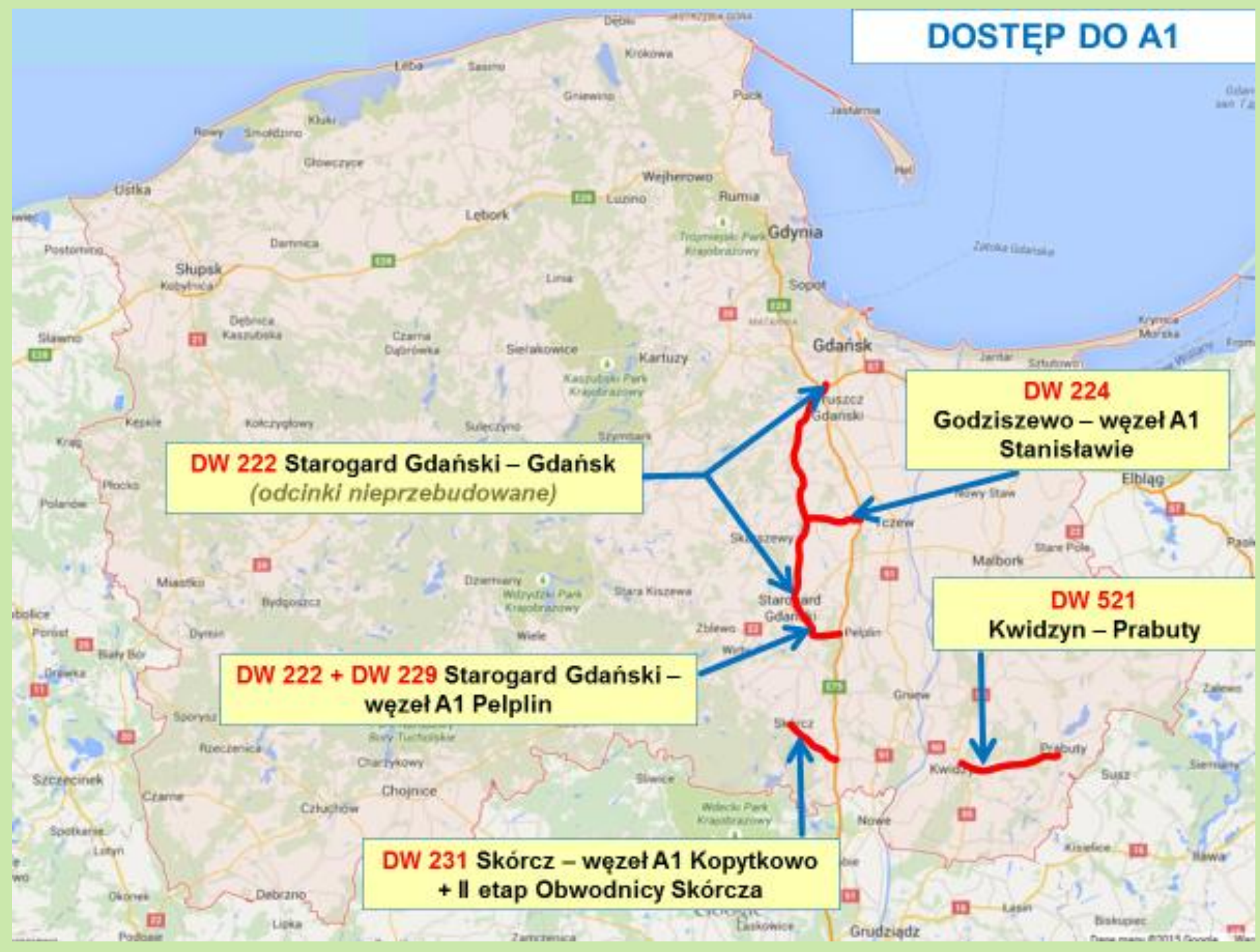
DW 222 Starogard Gdański – Gdańsk
(odcinki nieprzebudowane)

DW 224
Godziszewo – węzeł A1
Stanisławie

DW 222 + DW 229 Starogard Gdański –
węzeł A1 Pelplin

DW 521
Kwidzyn – Prabuty

DW 231 Skórcz – węzeł A1 Kopytkowo
+ II etap Obwodnicy Skórcza



PAKIET POŁUDNIOWY



DW 235 Korne - Chojnice

DW 212 Lipnica – Konarzyńki

DW 515 Malbork – gr. województwa

DW 188 Człuchów – Debrzno

DW 214 Łeba – Białogarda

DW 214 Obw. Lęborka

PAKIET PÓŁNOCNY

DW 212 Osowo L. – Unichowo

**DW 216 Kuźnica – Jastarnia i
Jastarnia – Jurata**

DW 211 Obw. Kartuz

**DW 211 N. Dąbrowa – Puzdrowo
i Mojusz – Kartuzy**

DW 221 N. Karczma – gr. Gdańska

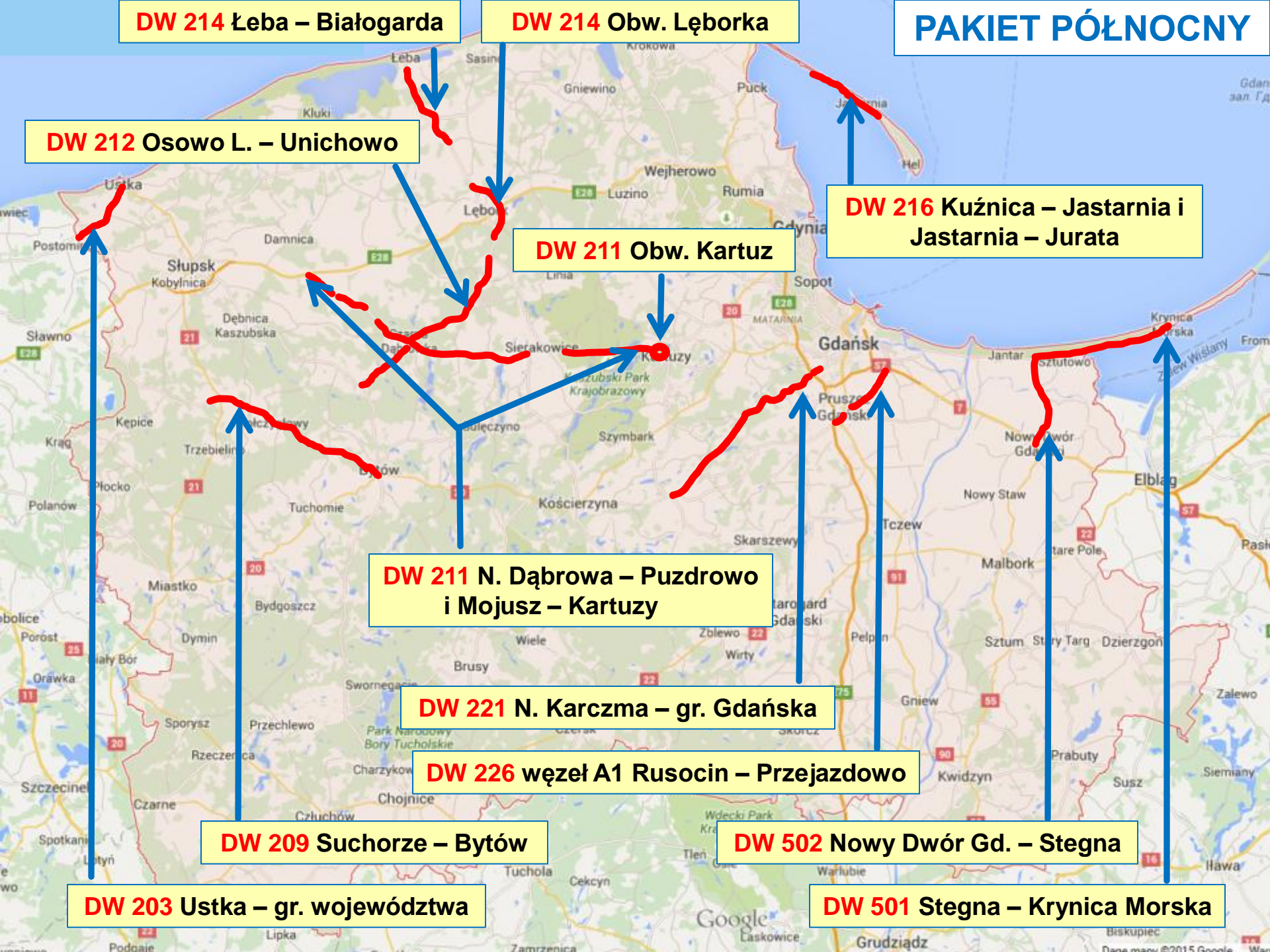
DW 226 węzeł A1 Rusocin – Przejazdowo

DW 209 Suchorze – Bytów

DW 502 Nowy Dwór Gd. – Stegna

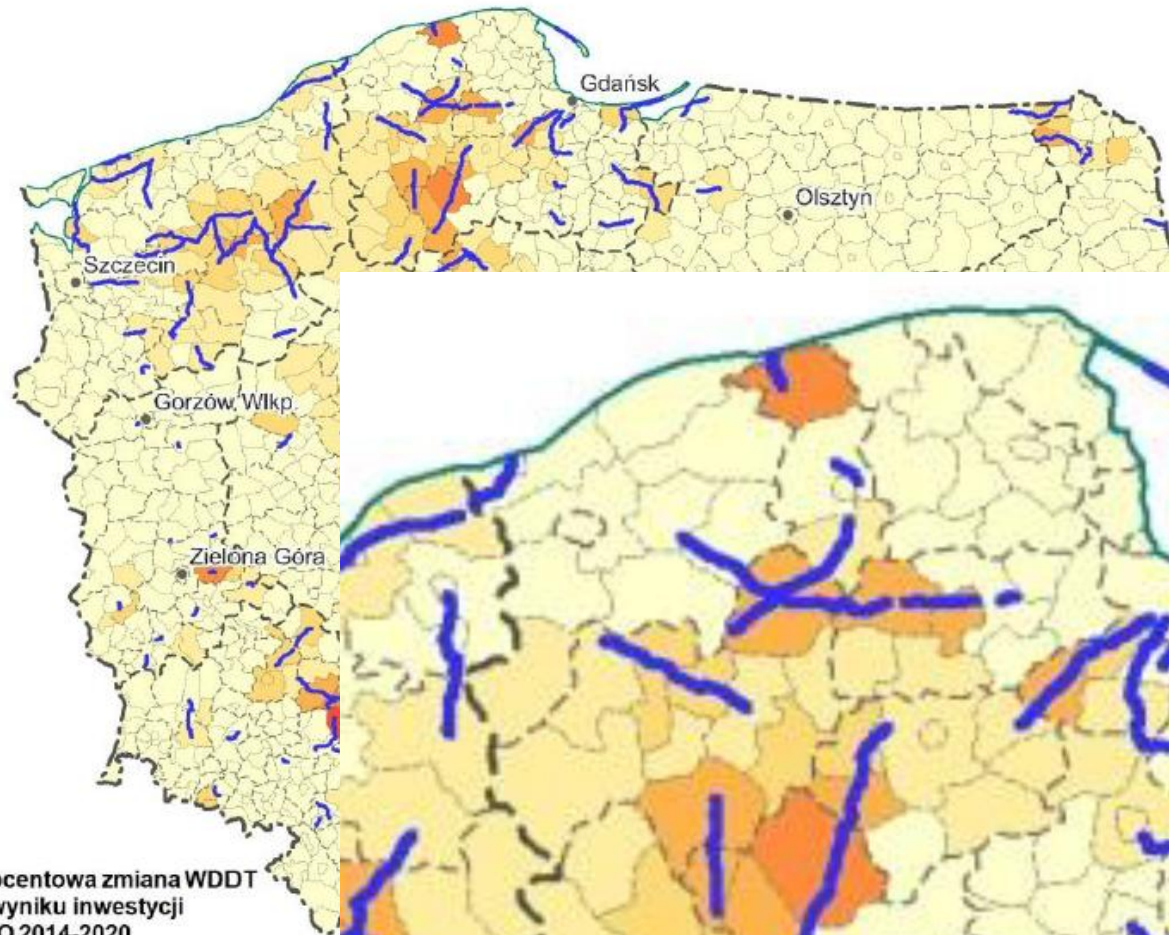
DW 203 Ustka – gr. województwa

DW 501 Stegna – Krynica Morska

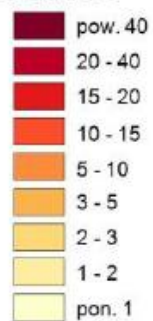




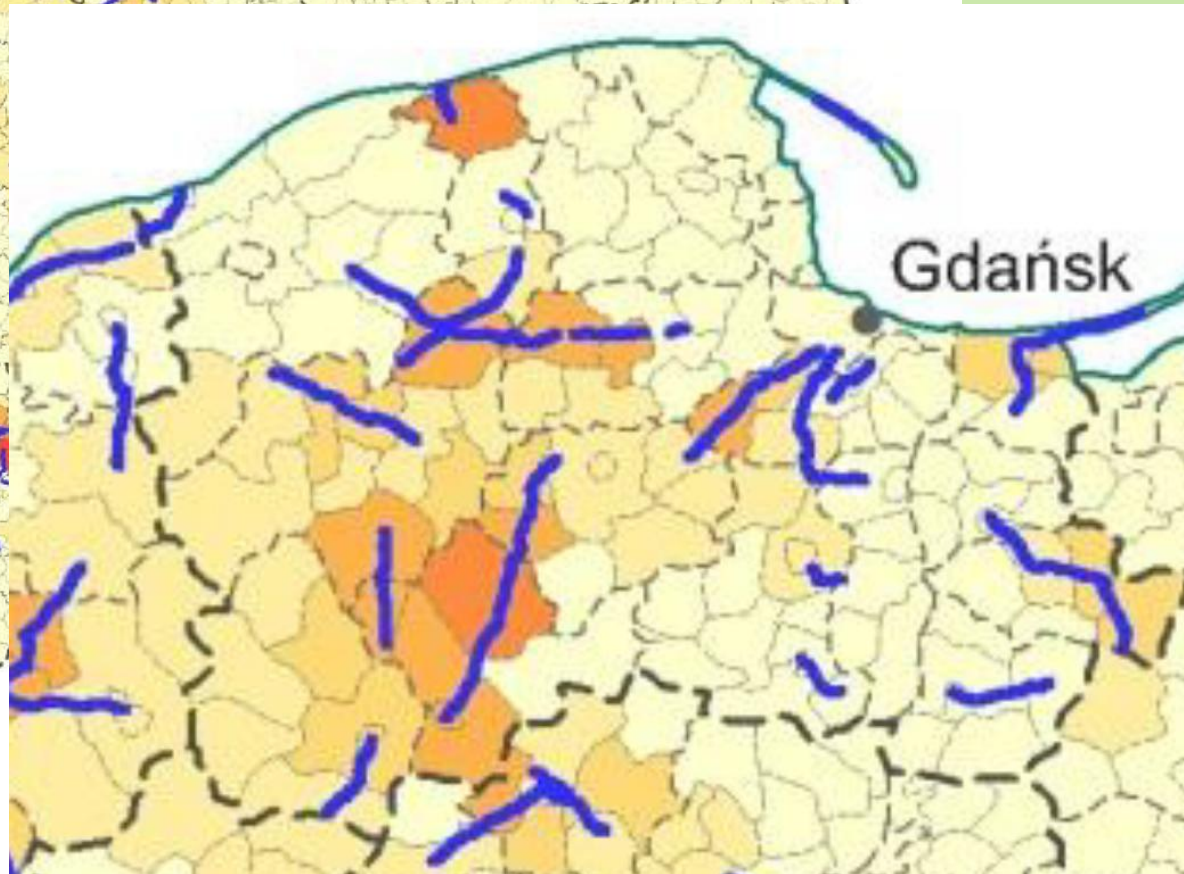
— Przedsięwzięcia Strategiczne (PS) w trakcie realizacji
— PS planowane do realizacji w pierwszej kolejności
— pozostałe PS planowane do realizacji w ramach RPO 2014 - 2020



Procentowa zmiana WDDT
w wyniku inwestycji
RPO 2014-2020



Inwestycje RPO 2014-2020



POZOSTAŁE INWESTYCJE

Kryteria doboru odcinków dróg do przebudowy.

- kryterium rejestrowanego natężenia ruchu
- poziom bezpieczeństwa wg. EuroRAP
- stan techniczny drogi (stan na IV. 2011 r.)
- znaczenie drogi wg PZPWP
- kryterium kontynuacji ciągu drogowego (granica województwa)
- kryterium partnerstwa



Podział województwa na obszary

Obszar Zachodni: powiat bytowski, chojnicki, człuchowski i gmina Kępice, z pominięciem odcinków: DW 211 od gr. powiatów słupskiego i bytowskiego do ronda w m. Czarna Dąbrówka oraz DW 212 od gr. powiatów lęborskiego i bytowskiego do ronda w m. Czarna Dąbrówka;

Obszar Północny: powiat słupski, lęborski, wejherowski, pucki i odcinki: DW 211 od gr. powiatów słupskiego i bytowskiego do ronda w m. Czarna Dąbrówka oraz DW 212 od gr. powiatów lęborskiego i bytowskiego do ronda w m. Czarna Dąbrówka, z pominięciem gminy Kępice;

Obszar Centralny: powiat kartuski, kościerski, gdański i nowodworski;

Obszar Wschodni: powiat starogardzki, tczewski, malborski, sztumski i kwidzyński.

Dziękuję za uwagę.

