

TECHNOLOGIE DROGOWE

The logo for Straßmayr is a large orange arrow pointing to the right, with a black outline. The word "Straßmayr" is written in white, bold, sans-serif font across the center of the arrow.

Straßmayr

EUROPEJSKI PRODUCENT MASZYN
DO BUDOWY I REMONTU DRÓG



**AUSTRIACKA
TECHNOLOGIA**

**60 LAT
DOŚWIADCZENIA**



Straßmayr

- ROZWÓJ
TECHNOLOGICZNY
I WSPÓŁPRACA
Z LIDERAMI RYNKU
MASZYN



- POZYCJA
W CZOŁÓWCE
EUROPEJSKICH
PRODUCENTÓW
MASZYN





ŚWIATOWA SIEĆ DYSTRYBUCJI



**TECHNOLOGIE
WYKORZYSTYWANE
W BUDOWIE DRÓG**

**TECHNOLOGIE NAPRAWY
POWIERZCHNI DROGI**



**TECHNOLOGIE
WYKORZYSTYWANE
W BUDOWIE DRÓG**

SKRAPIANIE EMULSJĄ MAŁYCH POWIERZCHNI

- AF 4
- A 500
- A 900



Straßmayr

SKRAPIARKI JAKO PRZYCZEPA

- TS 2500
- TS 5000



- **SKRAPIANIE EMULSJĄ DUŻYCH POWIERZCHNI**

- **TS X000 C VARIO**
- **POJEMNOŚĆ 4 – 8 TYS. LITRÓW**



Straßmayr

- UKŁADANIE POBOCZY
 - BF 290



Straßmayr

- USZORSTNIENIE
NAWIERZCHNI
 - ROZRZUTNIK GRYSU
BSWA



Straßmayr



**TECHNOLOGIE NAPRAWY
POWIERZCHNI DROGI**



**Pierwszy etap uszkodzeń –
Pojedyncze spękania powierzchni**



Drugi etap uszkodzeń – spękania powiększają się



**Ostatni etap uszkodzeń–
w nawierzchni pojawiają się dziury**



Efekty i problemy

- Naprawa wypełnieniem masą na zimno



- Naprawa tradycyjną metodą „ręcznie”



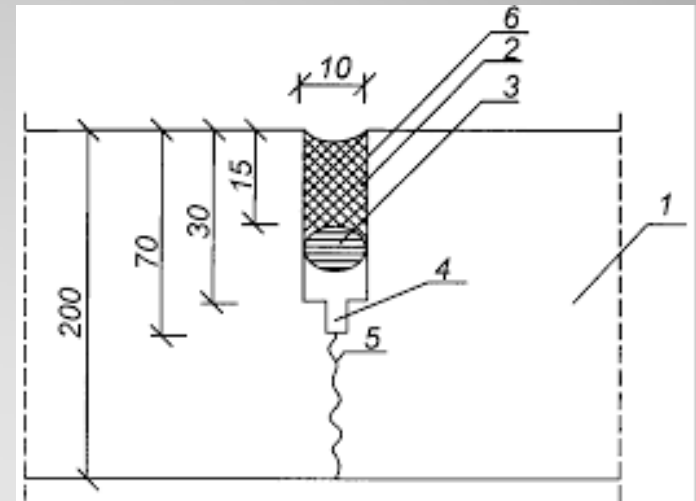
Różne sposoby naprawy powierzchni drogi – nie zawsze skutecznie

**Naprawa pojedynczych
szczelin w powierzchni drogi**

Widok wypełnionej szczeliny bez frezowania



Rysunek naprawy poszerzonej szczeliny



Technologia naprawy szczelin

Przed



Po



Technologia naprawy szczelin

Uszkodzenie naprawiane asfaltem



Uszkodzenie naprawiane masą do szczelin



Jakość naprawy szczelin zależy od użytej technologii i jakości materiału

Strassmayr RWK 600/500 H



- ✓ **Dojazd na miejsce jako przyczepa**
- ✓ **Własny napęd w miejscu pracy**
- ✓ **Poziome mieszadło w zbiorniku**
- ✓ **Szybki start pracy**
- ✓ **Możliwość uzupełniania materiału w trakcie pracy**

Biguma

Mastick



**Różne rodzaje materiału do
wypełnień szczelin**

1. Poszerzenie szczeliny



2. Czyszczenie i osuszenie szczeliny



Etapy przygotowania szczeliny

3. Wypełnienie szczeliny masą zalewową



4. Widok naprawionej i wypełnionej szczeliny



Etapy naprawy szczeliny



**Strassmayr RWK 600/500 H
najlepsza maszyna do tej pracy**

**Naprawa wypełnieniem
gorącą masą**

1. Wycinanie kształtów możliwe zbliżonych do prostokąta



2. Czyszczenie wyciętego miejsca

Etapy naprawy powierzchni drogi

3. Spryskanie emulsją



4. Wypełnienie uszkodzenia

Etapy naprawy powierzchni drogi

5. Zagęszczenie
wypełnienia



6. Zabezpieczenie
wypełnienia po
naprawie

Etapy naprawy powierzchni drogi



**Przewaga tej technologii –
możliwość wypełnienia dużych
uszkodzeń**

**Pozostawione wycięcia
po użyciu narzędzi**



**Niska temperatura
masy używanej do
wypełnienia**



Wady tej technologii

Termos

AC 8000 E

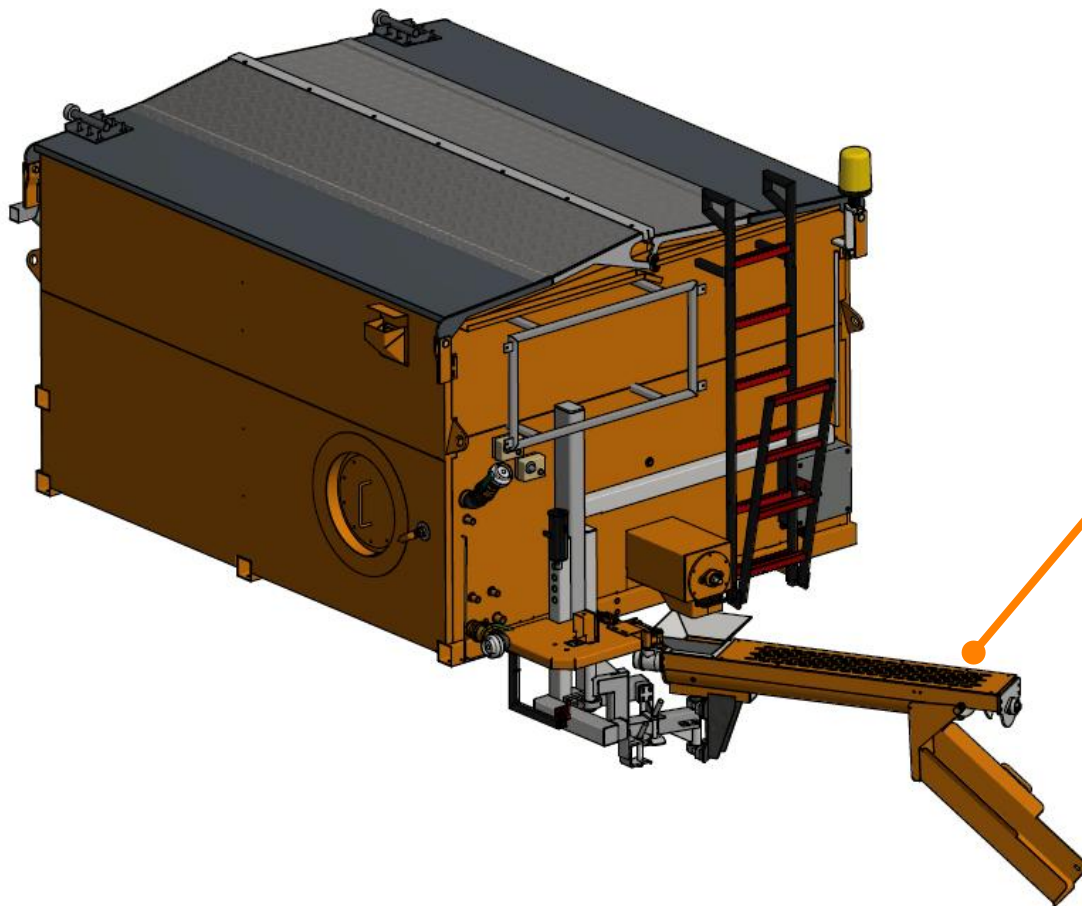


**NAPRAWA UBYTKÓW W
POWIERZCHNI DROGI**

Straßmayr



WYPOSAŻENIE



**Dodatkowy podajnik
do podawania
punktowego
materiału**

Dodatkowe funkcje



✓ Szybki montaż

✓ Nogi ułatwiające przechowywanie



Dodatkowe funkcje

An orange arrow-shaped banner with a black outline, pointing to the right. It is centered horizontally and vertically on a light gray background.

Technologia Remontera



DWIE FRAKCJE
GRYSU

PRZEDNIE RAMIĘ
ROBOCZE

SYSTEM REDUKCJI
PRĘDKOŚCI GRYSU
(BY PASS)

WYPOSAŻENIE

Straßmayr

1. Czyszczenie uszkodzenia



2. Spryskanie emulsją

Etapy naprawy powierzchni drogi

3. Wypełnienie mieszaliną grysu pokrytego emulsją



4. Pokrycie warstwą czystego grysu

Etapy naprawy powierzchni drogi



Obsługa dwuosobowa

- Kierowca i operator
- Ramię przednie
 - Bezpieczeństwo pracy
 - Wysoka wydajność



Sterowanie joystickiem

- Kierowca jest operatorem
- Ramię przednie
 - Bezpieczeństwo pracy
 - Redukcja kosztów





- ✓ **KONTAKT WZROKOWY KIEROWCA-OPERATOR**
- ✓ **BY-PASS SYSTEM**
- ✓ **ZAWIESZENIE GAZOWE DLA RAMIENIA ROBOCZEGO**
- ✓ **PRZEWODY I KABLE PROWADZONE POD KABINĄ POJAZDU**

Przednie ramie robocze



**WYPEŁNIENIE DWOMA FRAKCJAMI KRUSZYWA DLA
LEPSZEJ JAKOŚCI WYPEŁNIENIA**



✓ **AUTOMATYCZNA
INSTALACJA
OGRZEWANIA
EMULSJI**

✓ **POMPA EMULSJI
OGRZEWANA
PŁASZCZEM
WODNYM**

✓ **SYSTEM
CZYSZCZENIA
INSTALACJI I
PRZEWODÓW**

**POMPA EMULSJI OGRZEWANA W
PŁASZCZU WODNYM**



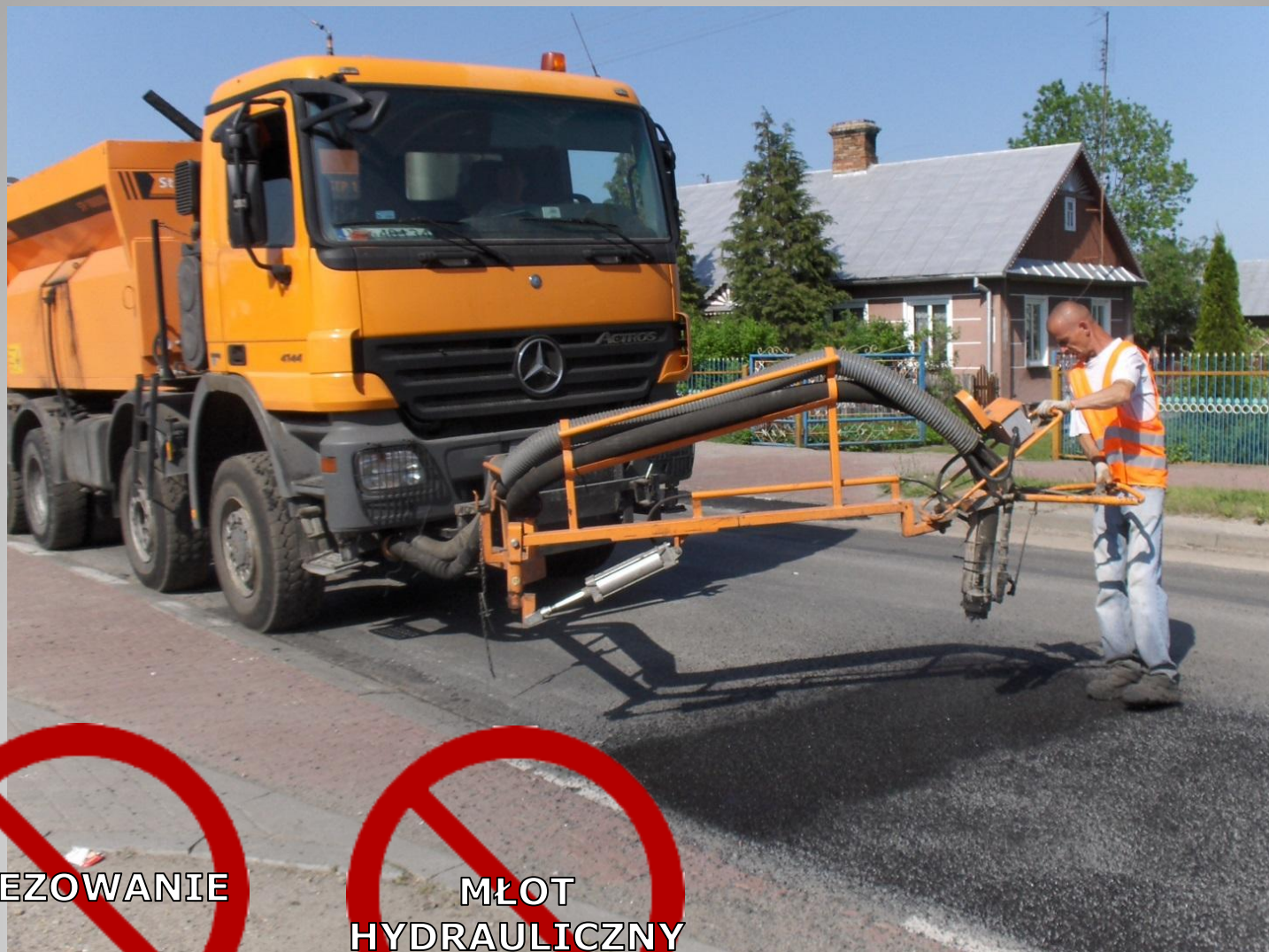
BEZPIECZEŃSTWO OPERATORA



- ✓ **Nogi do demontażu z pojazdu**
- ✓ **Szybka instalacja poprzez złącze**



SZYBKI MONTAŻ



FREZOWANIE

MŁOT
HYDRAULICZNY

Straßmayr

REMONTER STRASSMAYER

TRADYCYJNA TECHNOLOGIA

1 URZĄDZENIE

4-5 URZĄDZENIA

1-2 PRACOWNIK

5-6 PRACOWNIKÓW

WYMAGANE MATERIAŁY : EMULSJA I
KAMIEŃ

WYMAGANE MATERIAŁY :
MIESZANKA ASFALTOWA

WYDAJNOŚĆ 120-150 m²/8h

WYDAJNOŚĆ 50-60 m²/8h

NIE MA WYMOGU OCHRONY
MIEJSCA PO NAPRAWIE

NAPRAWIONE MIEJSCE MUSI
BYĆ CHRONIONE PRZED
RUCHEM SAMOCHODOWYM

BRAK DODAKTOWYCH USZKODZEŃ
STRUKTURALNYCH – NIE UŻYWANIE
MŁOTA I PIŁY

MOŻLIWE OSŁABIENIE STRUKTURY I
DODATKOWE PĘKNIĘCIA POPRZECZ
UŻYWANIE MŁOTA HYDRAULICZNEGO

PORÓWNANIE TECHNOLOGII

Strassmayr

**Naprawa powierzchni drogowej
przez położenie dywanika**

Straßmayr



Powierzchnia drogi ze szczelinami



TECHNOLOGIA REMONTU POWIERZCHNIOWEGO



**lokalizacja
uszkodzenia
na drodze**

**skrapianie
emulsją**

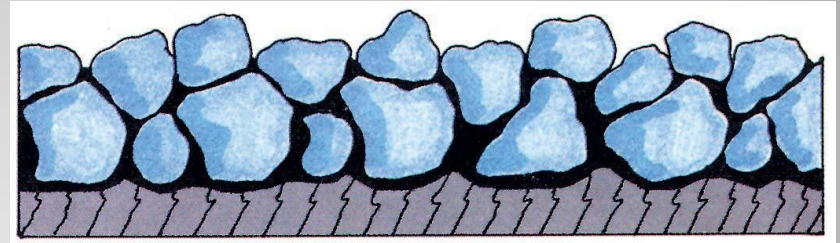
**dozowanie
grysu**

**zagęszczanie
walcami**

Straßmayr

Pojedyncza warstwa

Podwójna warstwa



**Różne możliwości naprawy
nawierzchni**

Przed



Po



Technologia naprawy nawierzchni



Rodzaje remontu nawierzchni

Strassmayr R 7500 vario



Strassmayr R 4000



**Dostosowanie do wykonywanej
pracy
– zawsze na jednej osi**

Mechanizm samozaładowczy



Sterowanie komputerowe



Wyposażenie

Hydrauliczna regulacja szerokości roboczej



Widok na złożoną belkę



Wyposażenie



Strassmayr R 6000 truck – Do największych robót

PRZEDSTAWICIELSTWO W POLSCE WŁOSKIEGO PRODUCENTA WYTWÓRNI EMULSJI I BITUMÓW MODYFIKOWANYCH POLIMEREM



MASSENZA

DLACZEGO MASSENZA

- 30 lat doświadczeń na rynku
- referencje od klientów z Europy, Azji, Afryki
- Najlepsza technologia (własne specjalizowane młyny)
- Możliwość modyfikacji gumą lub polimerem i gumą

MASSENZA

WYTWÓRNIĘ ASFALTU MODYFIKOWANEGO POLIMEREM PMB

- **Monomix** 5-10 T/godz
- **Challenger** 10-25 T/godz
- **Super Challenger** 25-30 T/godz

MASSENZA

WYTWÓRNIE ASFALTU MODYFIKOWANEGO POLIMEREM PMB



MASSENZA

WYTWÓRNIEM EMULSJI BITUMICZNEJ

- EASY 3.500 SK 1-3 T/godz
- EVO 3.500 AB TS 3-6 T/godz
- EVO 3.500 AAB TS 6-10 T/godz

MASSENZA

WYTWÓRNIĘ EMULSJI BITUMICZNEJ



MASSENZA



Dziękujemy za uwagę

www.strassmayr.eu

