



Lokalizacja inwestycji:

- województwo: mazowieckie
- powiat: łosicki
- gminy: Sarnaki, Platerów, Łosice, Olszanka, Huszlew
- długość: ok. 32,4 km

Parametry techniczne:

- klasa drogi – S
- 2 jezdnie po 2 pasy ruchu
- prędkość projektowa – 120 km/h
- nośność – 11,5 t/oś
- kategoria ruchu – KR7
- dostępność poprzez węzły

Studium Techniczno – Ekonomiczno – Środowiskowe (2008 rok):

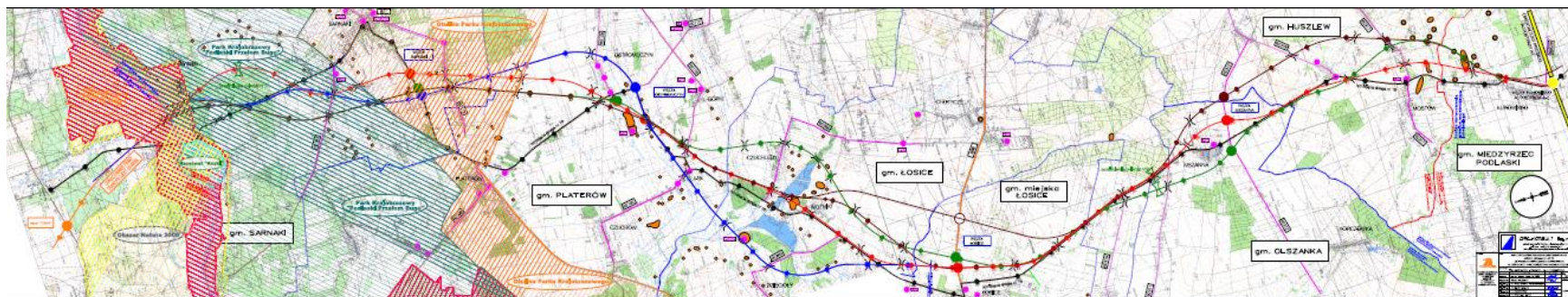
- 4 warianty przebiegu trasy
- posiedzenie Zespołu Oceny Przedsięwzięć Inwestycyjnych – ustalenia:
 - przebieg trasy wg wariantu III, społecznego
 - węzły: Sarnaki, Ostromęczyn, Łosice i Mszanna (po ustaleniach z władzami samorządowymi)
 - MOP w rejonie m. Sarnaki
 - Komunikacja autobusowa po obecnej DK 19

Szacunkowa wartość inwestycji: 872 mln zł.

Przewidywany harmonogram realizacji inwestycji:

- ogłoszenie przetargu na projekt: 09.2016 r.
- uzyskanie decyzji środowiskowej: 04.2019r.
- ogłoszenie przetargu w systemie „Projektuj i Buduj”: 05.2020 r.
- lata realizacji: 2021 r. – 2025 r.

4 warianty przebiegu drogi ekspresowej S-19 w granicach woj. mazowieckiego

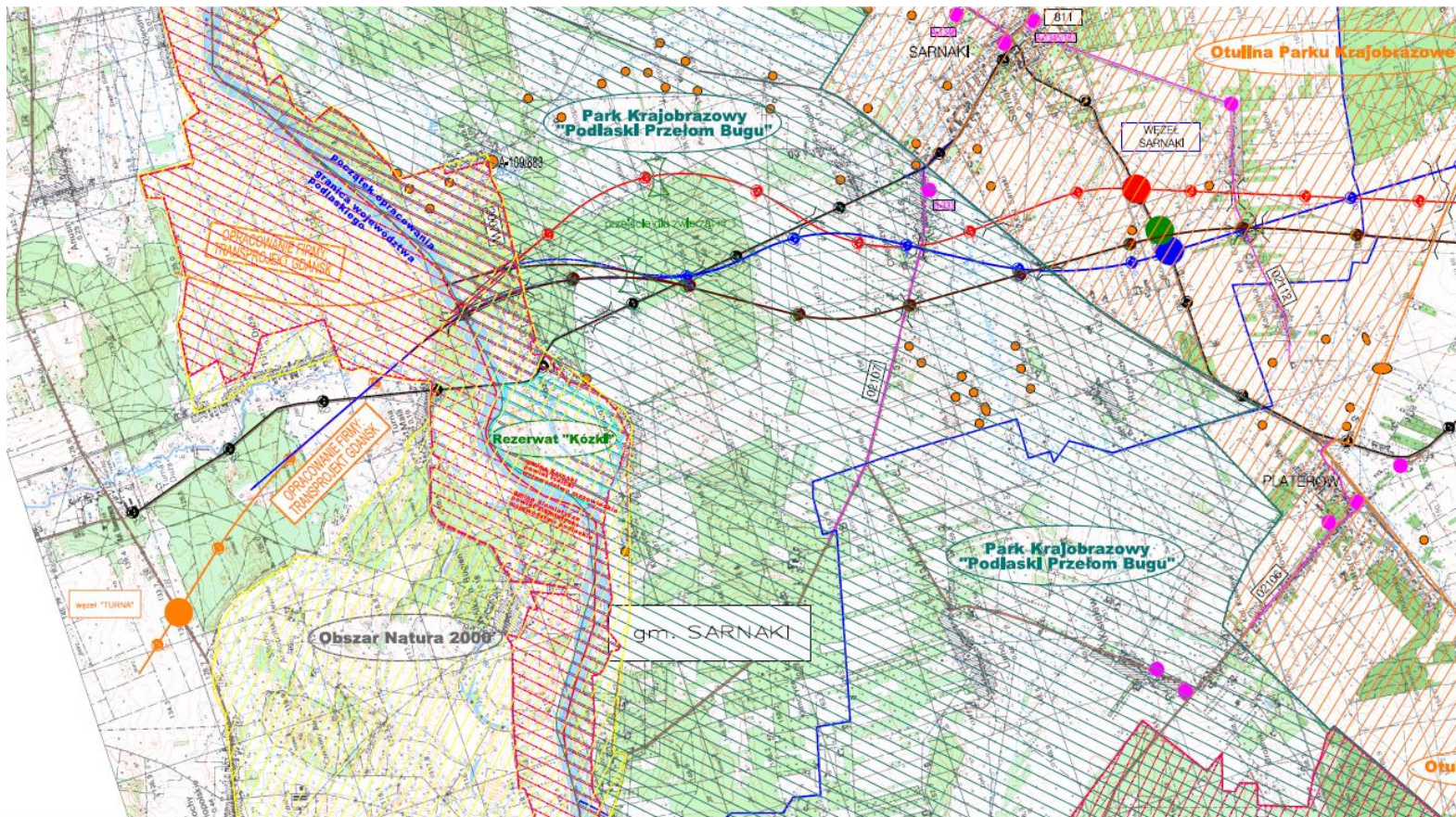


S-19 granica woj. podlaskiego – Łosice – granica woj. lubelskiego

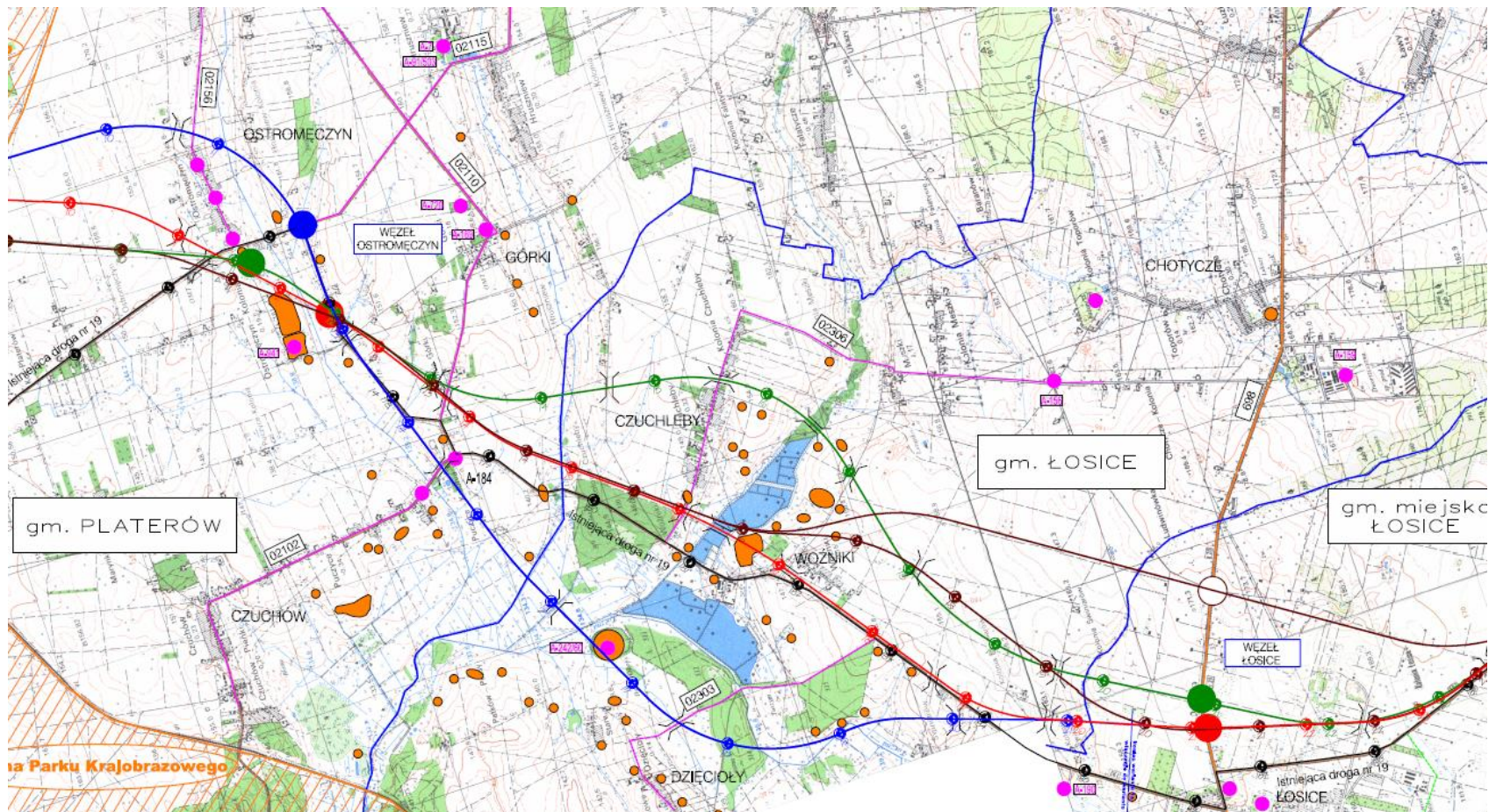
przebieg drogi ekspresowej S-19 w granicach woj. mazowieckiego według wariantu III



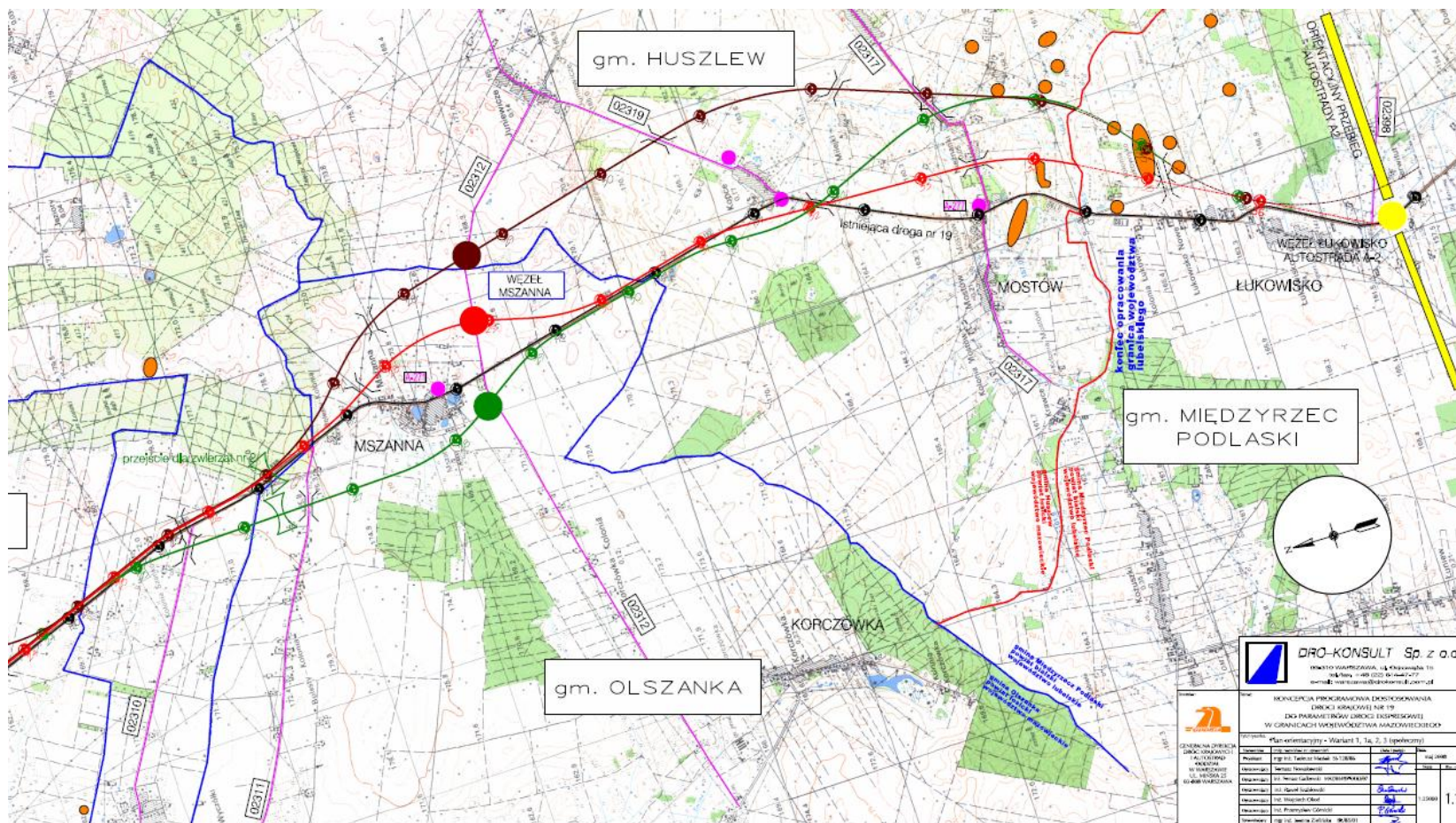
4 warianty przebiegu drogi ekspresowej S-19 odcinek: gr. woj. mazowieckiego – w. Sarnaki



4 warianty przebiegu drogi ekspresowej S-19 odcinek: w. Ostromęczyn – w. Łosice



4 warianty przebiegu drogi ekspresowej S-19 odcinek: w. Mszanna - gr. woj. mazowieckiego



DRO-KONSULT Sp. z o.o.
ul. Chałubińskiego 11
05-110 WARSZAWA
tel. 22 628 82 82
www.dro-konsult.pl

ROZWIĄZANIE PROBLEMU WYKONANIA DOKONCZENIA DROGI KRAJOWEJ NR 19 W ODCINKU MIĘDZYRZEC PODLASKI - ŁOSICE

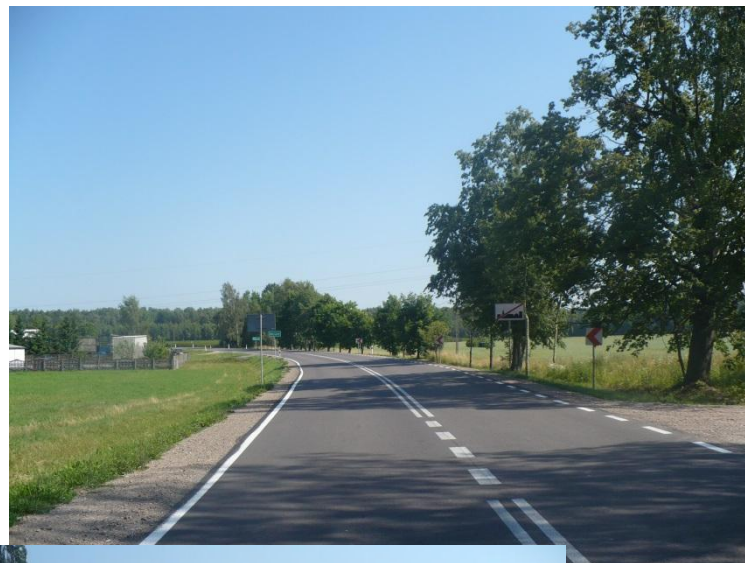
Plan orientacyjny - Wariant 1, Tab. 2.3 (opisowo)

GENERAŁ NA CZĘŚĆ DROGI - ODRĘBNOŚĆ	mgr inż. Tomasz Kozłowski	mgr inż. Andrzej Kozłowski
PROJEKTANT	mgr inż. Tomasz Kozłowski	mgr inż. Andrzej Kozłowski
OPRACOWANIE	mgr inż. Tomasz Kozłowski	mgr inż. Andrzej Kozłowski
WYKONANIE	mgr inż. Tomasz Kozłowski	mgr inż. Andrzej Kozłowski
WERYFIKACJA	mgr inż. Tomasz Kozłowski	mgr inż. Andrzej Kozłowski
OPRACOWANIE	mgr inż. Tomasz Kozłowski	mgr inż. Andrzej Kozłowski
WERYFIKACJA	mgr inż. Tomasz Kozłowski	mgr inż. Andrzej Kozłowski
OPRACOWANIE	mgr inż. Tomasz Kozłowski	mgr inż. Andrzej Kozłowski
WERYFIKACJA	mgr inż. Tomasz Kozłowski	mgr inż. Andrzej Kozłowski

1:1

S-19 granica woj. podlaskiego – Łosice – granica woj. lubelskiego

Stan istniejący



**Generalna Dyrekcja Dróg Krajowych i Autostrad
Oddział w Warszawie**

ul. Mińska 25
03-808 Warszawa
tel. 22 209 25 00

e-mail: **sekretariat.warszawa@gddkia.gov.pl**

www.gddkia.gov.pl
www.facebook.com/gddkia
www.twitter.com/gddkia