



**S-19 NA PODKARPACIU –
STAN ZAAWANSOWANIA REALIZACJI
LUB PRZYGOTOWAŃ DO BUDOWY**

GDDKiA

**PODKARPACKIE FORUM DROGOWE
29 czerwca – 1 lipca 2016**

S-19 NA PODKARPACIU STAN PRZYGOTOWAŃ I REALIZACJI

odcinki w przetargu

Lasy Janowskie – Sokołów Młp. Północ (6 odc.) 54,2 km (32%)

DUŚ (ostateczny) wydany 30.04.2014

Opracowana koncepcja programowa – przed zatwierdzeniem

II etap przetargu planowany na sierpień 2016

odcinki w realizacji

odc. Sokołów Młp. Północ – Stobierna 12,5 km

DUŚ (prawomocny) wydany 7.11.2008

ZnRID wydany 10.07.2015

odc. w. Świlcza – w. Rz. Południe 6,3 km

DUŚ (prawomocny) wydany 15.12.2008

ZnRID wydany 15.05.2015

Razem: 18,8 km (11%)

odcinki zrealizowane

odc. Stobierna – w. Rz. Wschód 6,9 km

odc. w. Rz. Zachód – w. Świlcza 4,4 km

Razem: 11,3 km (7%)

odcinki przed przetargiem

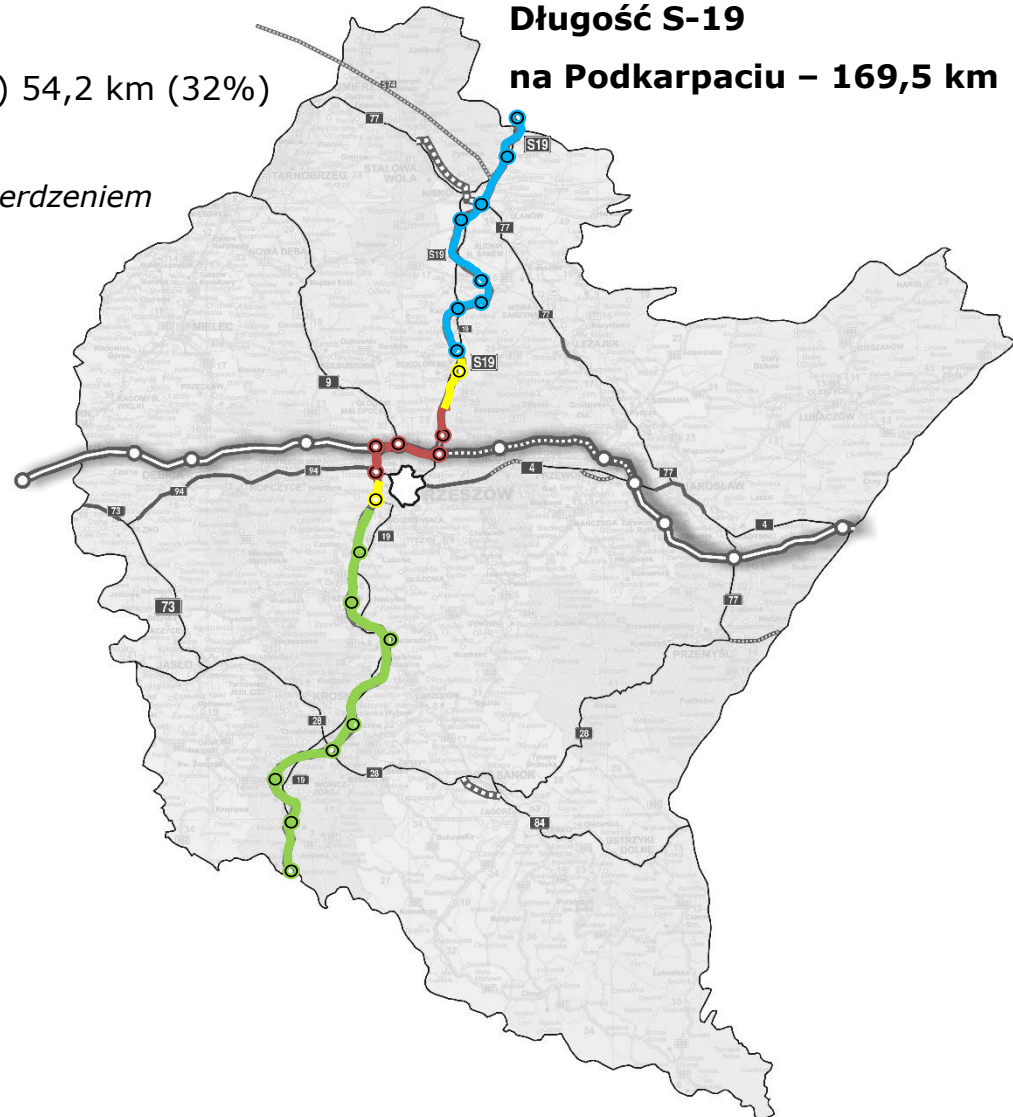
w. Rz. Południe – Barwinek 85,2 km (50%)

DUŚ wydany 6.11.2015

Do opracowania koncepcja programowa

Długość S-19

na Podkarpaciu – 169,5 km



ODCINKI W PRZETARGU

**Lasy Janowskie – Sokołów Młp.
w podziale na 6 odc. realizacyjnych
54,2 km**

S-19 NA PODKARPACIU – ODCINKI W PRZETARGU

Lasy Janowskie – Sokołów Młp.

odcinki w przetargu (projektuj + buduj)

Lasy Janowskie – Sokołów Młp. Północ (6 odc. realizacyjnych)

Przetargi ogłoszono we wrześniu 2015r. odpowiednio dla odcinków:

Lasy Janowskie – Nisko Południe (w podziale na 3 zadania)

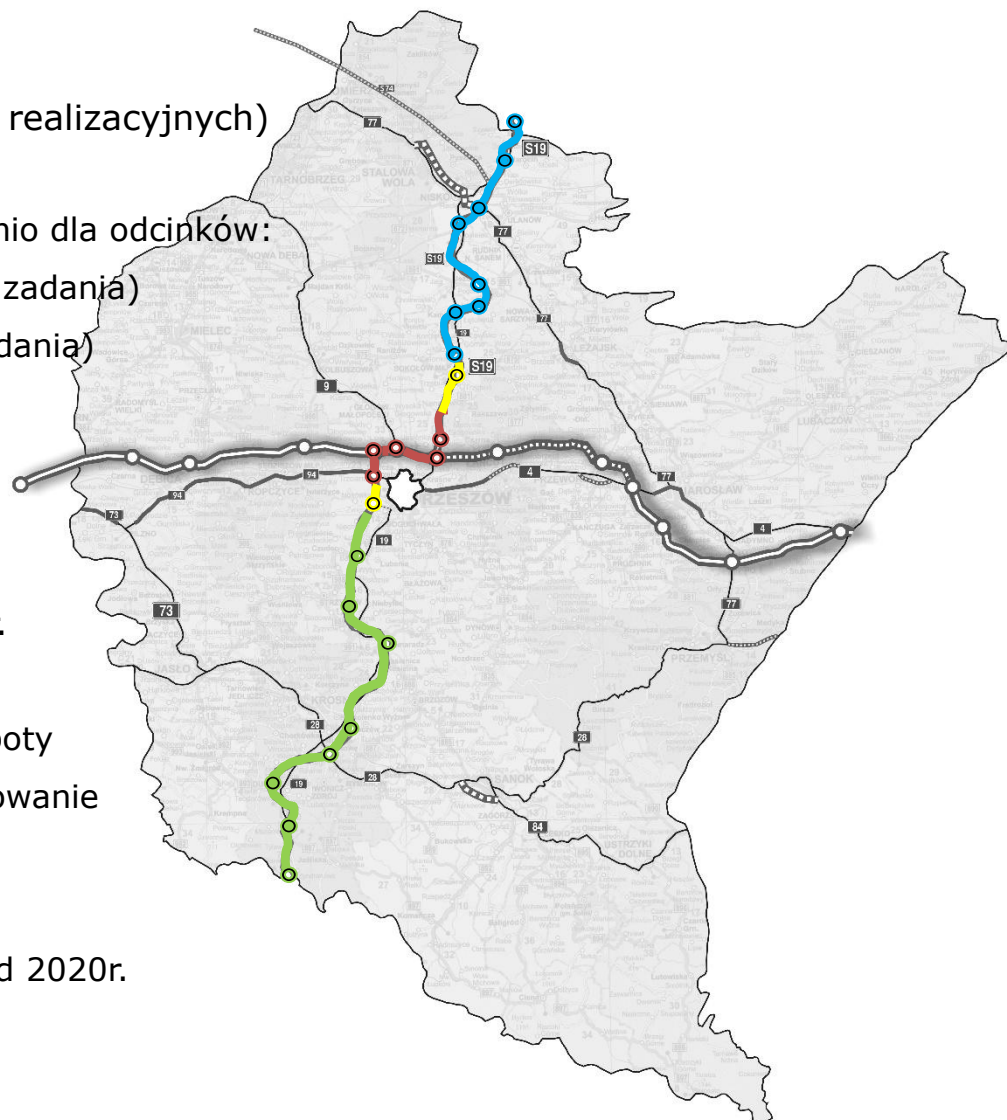
Nisko Południe – Sokołów Młp (w podziale na 3 zadania)

Planowany termin zaproszenia do składania ofert
(II etap przetargu) na sierpień 2016r.

Planowany termin podpisania umów na maj 2017r.

Zamawiający wymaga, aby prace projektowe i roboty
wraz z uzyskaniem decyzji o pozwoleniu na użytkowanie
zostały ukończone w ciągu 36 miesięcy.

Planowany termin oddania do użytkowania listopad 2020r.



S-19 NA PODKARPACIU – PARAMETRY TECHNICZNE na odc. Lasy Janowskie – Sokołów Młp.

Długość odcinka – ok 54,2 km

**Węzły drogowe – 8 sztuk
(łącznie w węzle Zapacz na skrzyżowaniu z S74)**

**Miejsca Obsługi Podróżnych – 6 sztuk
(MOP I – 4 szt., MOP II – 1 szt., MOP III – 1 szt.)**

**Obwody utrzymania drogi (OUD)
(Sokołów Małopolski Północ) – 1 sztuka**

Obiekty inżynierskie – 63 sztuk w zależności od wariantu

**Przewiduje się wyburzenie ok. 94 budynków
w tym 26 szt. mieszkalnych**

Na trasie jest 15 stanowisk archeologicznych

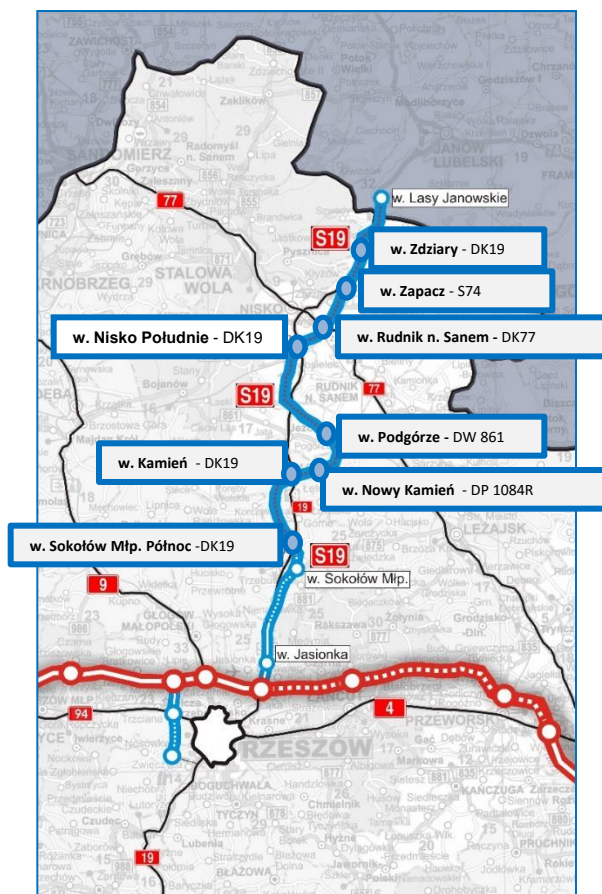


S-19 NA PODKARPACIU – PARAMETRY TECHNICZNE

Długość odcinka – 54,2 km

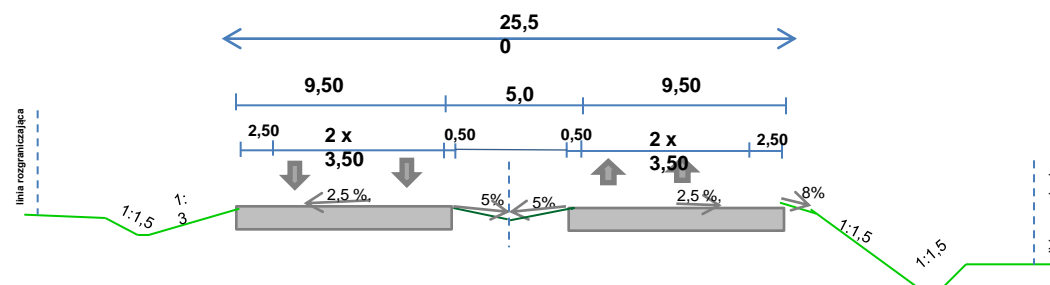
Węzły drogowe - 8 sztuk

**co daje średnią odległość
pomiędzy węzłami 6,71 km**



**PRZEKRÓJ NORMALNY S19 na odcinku:
granica województw lubelskiego i podkarpackiego –
Sokołów Małopolski**

KLASA S, $V_p = 100$ km/h



ODCINKI W REALIZACJI

Sokołów Młp. - Stobierna

Świlcza – Rzeszów Płd.

18,8 km

S-19 NA PODKARPACIU – odcinki w realizacji: Sokołów Młp. - Stobierna

- DUŚ: 07.11.2008
- 5.06.2014 podpisano umowę z Aldesa Construcciones Polska Sp. z o.o. na realizację w systemie „optymalizuj+projektuj+buduj” (czas na projektowanie 9 miesięcy, czas na realizację 24 miesiące bez okresów zimowych)
- wartość umowy na roboty: **289 978,8 tys. zł**
- data odbioru PB: 13.04.2015
- data uzyskania ZRID: 10.07.2015

- 22.09.2014 podpisano umowę na nadzór z Lider: SAFEGE Partner: CERTUSIVIA Sp. z o.o.
- wartość umowy na nadzór: **14 129,4 tys. zł**

- lata realizacji 2014-2017 (budowa 2015-2017) – **planowane oddanie do ruchu w czerwcu 2017**
- **zaawansowanie prac na dzień 31.05.2016 – 35,3 %**

PARAMETRY TECHNICZNE:

- długość 12,5 km
- klasa S
- przekrój drogi - 2+1 (Etap I), 2x2 (Etap II)
- szerokość pasa ruchu - 3,50 m
- szerokość pasów awaryjnych - 2,50 m (na odcinkach dwujezdniowych)
- szerokość pasa dzielącego - 4,00 m wraz z opaskami (na odcinkach dwujezdniowych)
- kategoria ruchu - KR7
- ilość i nazwy węzłów - 1 węzeł "Sokołów Małopolski"
- Ilość obiektów inżynierskich - 25
- ilość i kategoria MOP-ów - 2 MOP kat. I

S-19 NA PODKARPACIU – odcinki w realizacji: Sokołów Młp. - Stobierna



Węzeł na DW 875

S-19 NA PODKARPACIU – odcinki w realizacji: Sokołów Młp. - Stobierna



S-19 NA PODKARPACIU – odcinki w realizacji: Sokołów Młp. - Stobierna



S-19 NA PODKARPACIU – odcinki w realizacji: Świlcza – Rzeszów Południe

- DUŚ: 15.12.2008
- 9.04.2014 podpisano umowę z EUROVIA POLSKA S.A. -Lider oraz WARBUD S.A. –Partner na realizację w systemie „optymalizuj+projektuj+buduj” (czas na projektowanie 14 miesięcy, czas na realizację 20 miesięcy bez okresów zimowych)
- wartość umowy na roboty: **342 566,8 tys. zł**
- data odbioru PB: 11.12.2014
- data uzyskania ZRID: 15.05.2015

- 18.08.2014 podpisano umowę na nadzór z ZBM Inwestor Zastępczy S.A.
- wartość umowy na nadzór: **14 848,6 tys. zł**

- lata realizacji 2014-2017 (budowa 2015-2017) – **planowane oddanie do ruchu w sierpniu 2017**
- **zaawansowanie prac na dzień 31.05.2016 – 37,0 %**

PARAMETRY TECHNICZNE:

- długość 6,307 km
- klasa S
- przekrój drogi – 2x2
- szerokość pasa ruchu - 3,50 m
- szerokość pasów awaryjnych - 2,50 m
- szerokość pasa dzielącego - 4,00 m wraz z opaskami
- kategoria ruchu - KR7
- ilość i nazwy węzłów - 1 węzeł „Rzeszów Południe”
- ilość obiektów inżynierskich - 12

S-19 NA PODKARPACIU – odcinki w realizacji: Świlcza – Rzeszów Południe



S-19 NA PODKARPACIU – odcinki w realizacji: Świlcza – Rzeszów Południe



Wzmacnianie gruntu metodą Trenchmix

S-19 NA PODKARPACIU – odcinki w realizacji: Świlcza – Rzeszów Południe



Wbijanie kolumn żwirowych SC, CMC i drenów VD

ODCINKI ZREALIZOWANE

Stobierna – Rzeszów Wsch.

Rzeszów Zach. - Świlcza

11,3 km

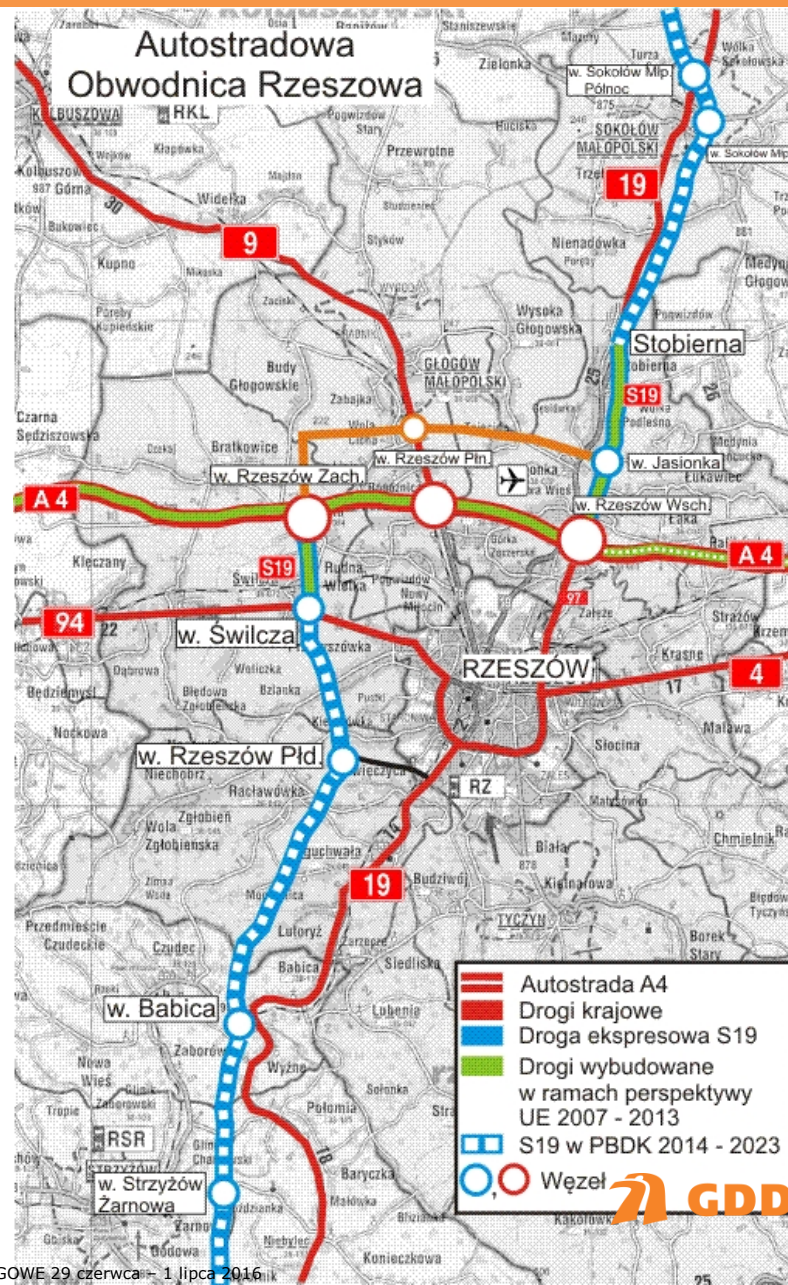
UKŁAD KOMUNIKACYJNY WOKÓŁ RZESZOWA

1. W dniu 14.12.2009 zawarto Porozumienie pomiędzy Zarządem Województwa Podkarpackiego, Powiatem Rzeszowskim, Gminą i Miasto Sokołów Młp. i GDDKiA w sprawie przygotowania i realizacji węzła Sokołów Małopolski-Północ w ramach budowy S-19 na odc. Nisko-Stobierna i planowanej obwodnicy północnej miasta Sokołów Małopolski, celem skomunikowania z DW 875.

2. W dniu 15.07.2010 zawarto Porozumienie pomiędzy Zarządem Województwa Podkarpackiego, Gminą Miasto Rzeszów i GDDKiA w sprawie:

- powierzenia Gminie Miasto Rzeszów zadania własnego Województwa Podkarpackiego przygotowania i realizacji budowy DW nr 878 na odcinku pomiędzy granicą Rzeszowa, a węzłem w Kielanówce na S-19
- przygotowania i realizacji budowy DW nr 878 na terenie miasta Rzeszowa przez Gminę Miasto Rzeszów
- przygotowania i realizacji budowy drogi S-19 Świlcza-Rzeszów Południe wraz z węzłem w Kielanówce przez GDDKiA

3. Połączenie DW 869 łączącej zrealizowany w „Jasionka” na S-19 z Portem Lotniczym w Jasionce i dalej przez bezkolizyjny węzeł na DK 9 z węzłem Rzeszów Zachód na A-4 i S-19



S-19 NA PODKARPACIU – odcinki zrealizowane: Stobierna – Rzeszów Wschód (6,9 km) oddany do ruchu we wrześniu 2012



**S-19 NA PODKARPACIU – odcinki zrealizowane:
Stobierna – Rzeszów Wschód (6,9 km) oddany do ruchu we wrześniu 2012**



obiekt mostowy na rz. Wisłok

S-19 NA PODKARPACIU – odcinki zrealizowane: Rzeszów Zachód - Świlcza(4,4 km) oddany do ruchu w grudniu 2013



S-19 NA PODKARPACIU – odcinki zrealizowane: Rzeszów Zachód - Świlcza(4,4 km) oddany do ruchu w grudniu 2013



wiadukty kolejowy z linią E30

ETAP PRACE KONCEPCYJNE

Rzeszów Płd. - Barwinek

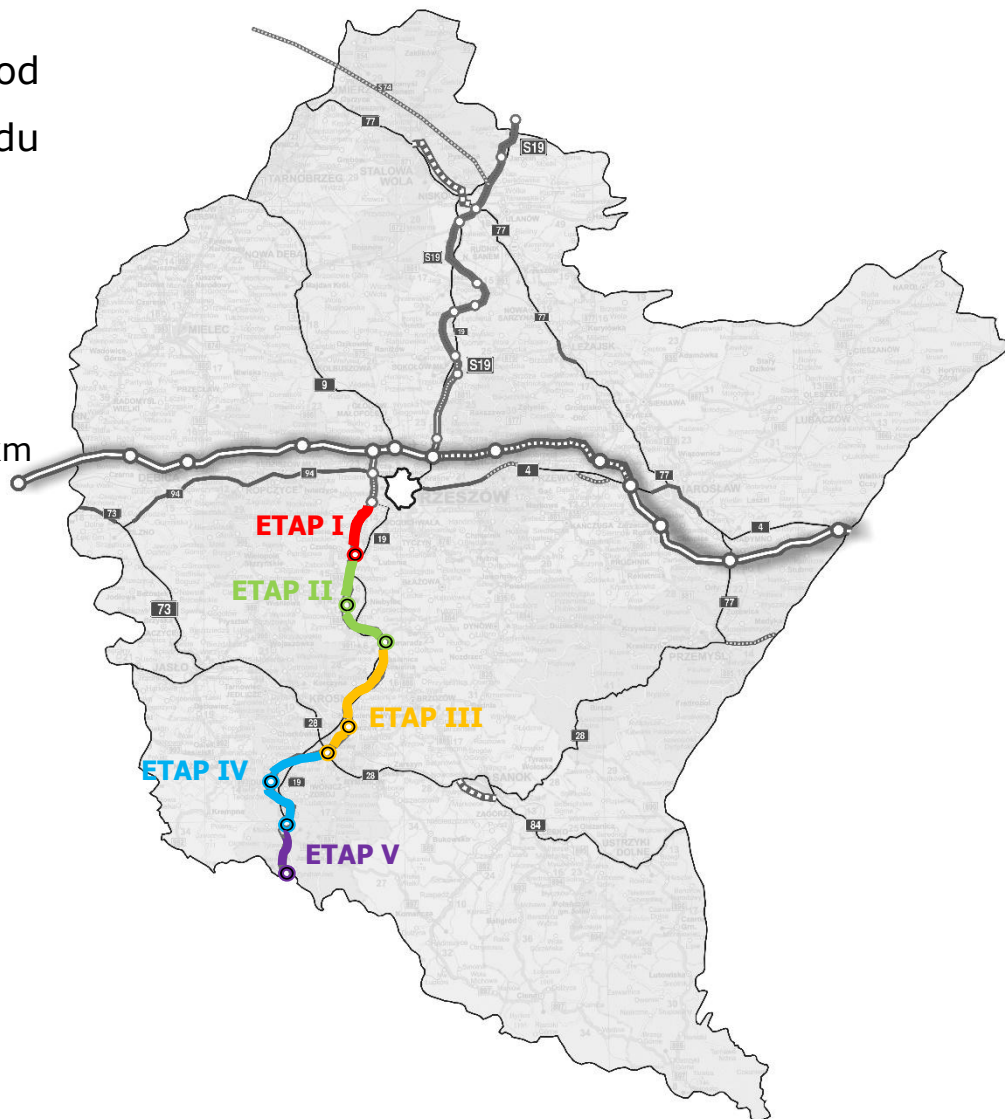
85,2 km

S-19 NA PODKARPACIU – CZĘŚĆ POŁUDNIOWA RZESZÓW PŁD. - BARWINEK (ETAP – PRACE KONCEPCYJNE)

Droga ekspresowa S-19 na południe od Rzeszowa jest podzielona na 5 odc. ze względu na realizację:

- Etap I: w. Rz. Południe – w. Babica - 10,3 km
- Etap II: w. Babica – w. Domaradz – 23,4 km
- Etap III: w. Domaradz – w. Miejsce Piastowe - 22,7 km
- Etap IV: w. Miejsce Piastowe – w. Dukła - 10,4 km
- Etap V: w. Dukła – Barwinek - 18,4 km

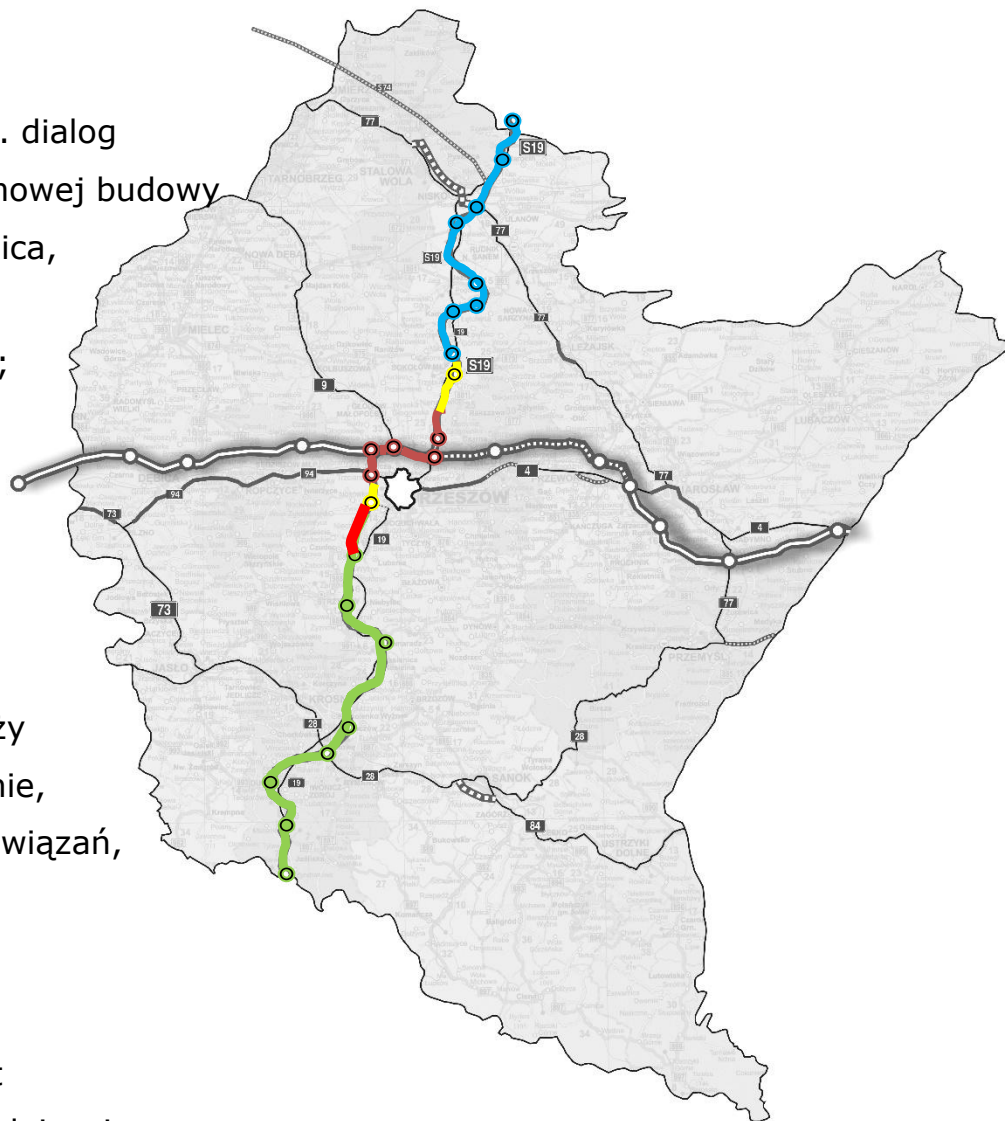
Razem: 85,2 km za 9 mld zł



S-19 NA PODKARPACIU – CZĘŚĆ POŁUDNIOWA RZESZÓW PŁD. – BABICA (ETAP – PRZETARG NA KONCEPCJĘ PROGRAMOWĄ)

Odcinek Rzeszów Płd. – Babica


- Marzec – kwiecień 2016 - Oddział przeprowadził tzw. dialog techniczny związany z wykonaniem Koncepcji Programowej budowy drogi ekspresowej S19 odc. W. Rzeszów Płd. – W. Babica, dł. 10,3 km, w ramach którego planowany jest tunel o dł. 1,35 km;
- Kwiecień 2016 – ogłoszono przetarg na wykonanie koncepcji programowej.
- W dialogu uczestniczyło 12 firm.
- Dialog techniczny pozwolił skorzystać z wiedzy branży w zakresie najlepszych i najkorzystniejszych technicznie, technologicznie, organizacyjnie oraz ekonomicznie rozwiązań, w celu Szczegółowego Opisu Przedmiotu Zamówienia (badania geologiczne, flisz karpacki, tunel).
- 30 czerwiec 2016 – planowany termin otwarcia ofert
 - październik 2016 - planowany termin podpisania umowy
 - sierpień 2018 - Planowany termin wykonania KP




S-19 NA PODKARPACIU – CZĘŚĆ POŁUDNIOWA

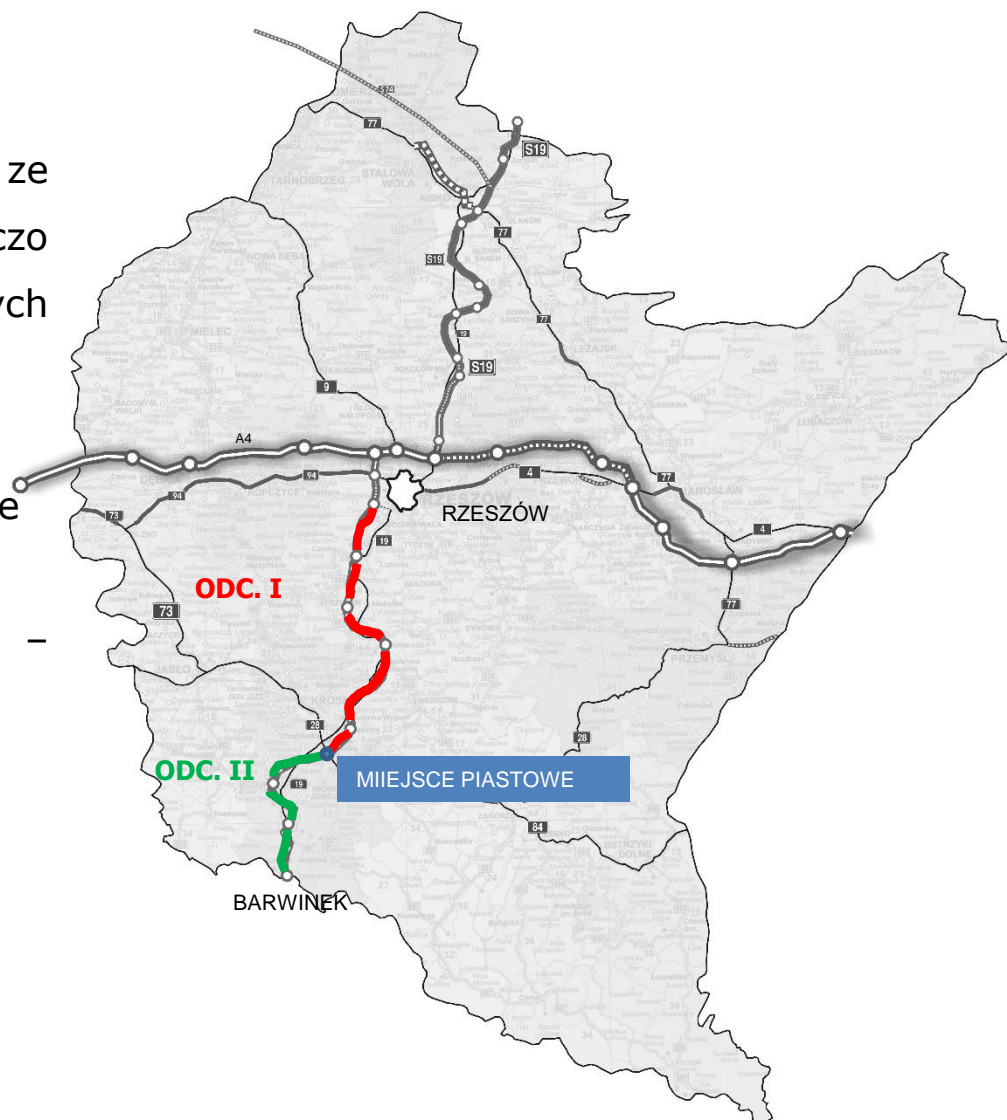
BABICA - BARWINEK (ETAP – PRZED PRZETARGIEM NA KONCEPCJĘ PROGRAMOWĄ)

W Decyzji Środowiskowej z dnia 6.11.2015 ze względu na obszary cenne przyrodniczo wyróżnia się 2 odcinki jednorodne o różnych przekrojach normalnych.

 Odcinek I: w. Rz. Południe – w. Miejsce Piastowe – długość 56,4 km

 Odcinek II: w. Miejsce Piastowe – Barwinek – długość 28,8 km

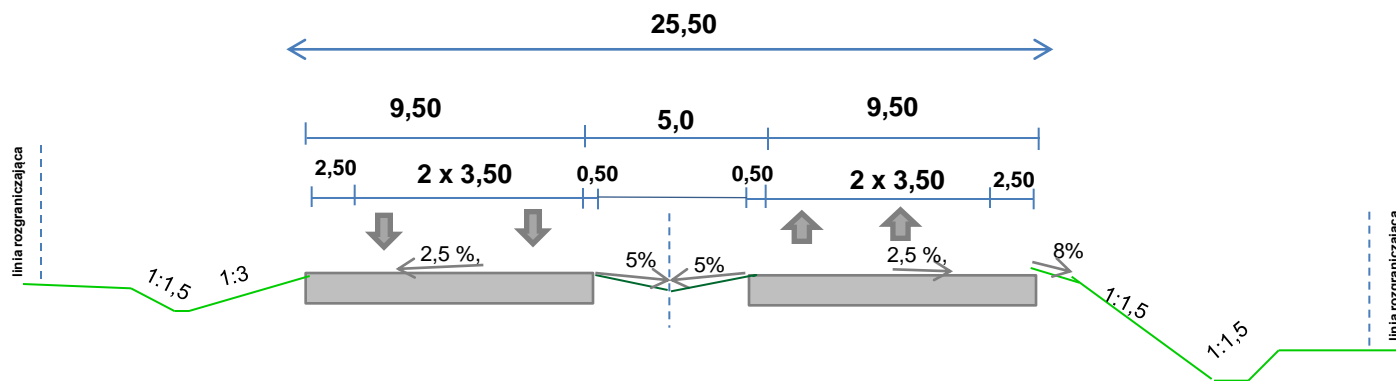
Razem: 85,2 km



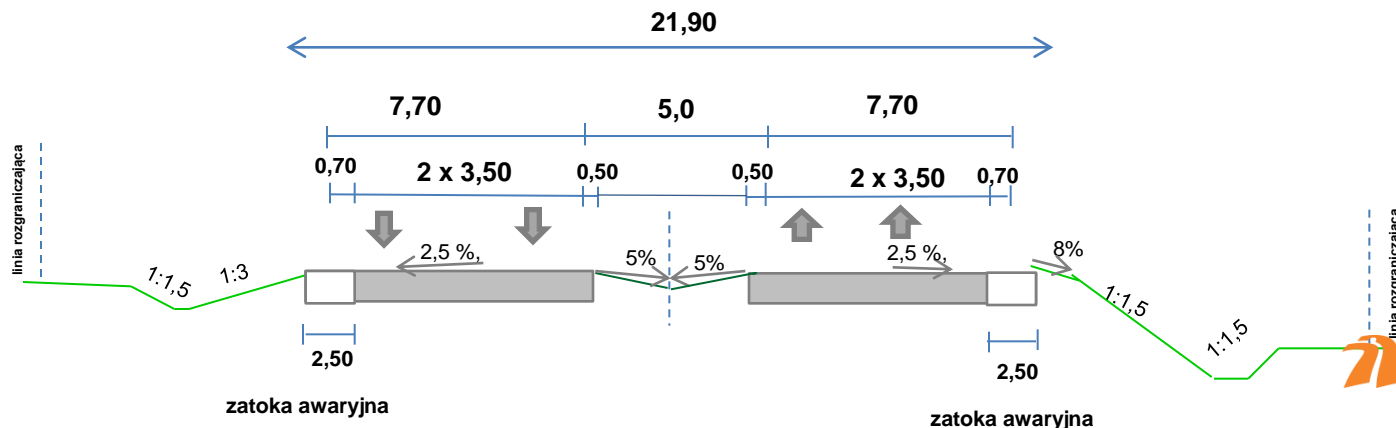
S-19 NA PODKARPACIU – CZĘŚĆ POŁUDNIOWA

BABICA - BARWINEK (ETAP – PRZED PRZETARGIEM NA KONCEPCJĘ PROGRAMOWĄ)

PRZEKRÓJ NORMALNY RZESZÓW PŁD. - MIEJSCE PIASTOWE – 56,4 km
KLASA S, $V_p = 100$ km/h



PRZEKRÓJ NORMALNY MIEJSCE PIASTOWE – BARWINEK – 28,8 km
KLASA S, $V_p = 80$ km/h



S-19 NA PODKARPACIU – CZĘŚĆ POŁUDNIOWA NAJWAŻNIEJSZE PRZESZKODY JAKIE POKONAŁIŚMY NA ETAPIE DUŚ

W ramach raportu o oddziaływaniu na środowisko wykonano czasochłonne inwentaryzacje przyrodnicze:

Flory:

- **Siedlisk chronionych** - 9 szt. (433 płyty- stanowiska) i **roślin chronionych** - 40 gatunków (1595 stanowisk) w latach 2008 i 2012
- **Mszaków** - 17 gatunków, w tym 14 gatunków chronionych (41 stanowisk)
- **Grzybów chronionych** -2 gatunki (2 stanowiska) w latach 2012 i 2013
- **Porostów chronionych** -2 gatunki (16 stanowisk) w roku 2013



91E0 Łęgi topolowo – olszowe i wierzbowe



Soplówka gałęzista



Widłoząb miotłowy



S-19 NA PODKARPACIU – CZĘŚĆ POŁUDNIOWA NAJWAŻNIEJSZE PRZESZKODY JAKIE POKONAŁIŚMY NA ETAPIE DUŚ

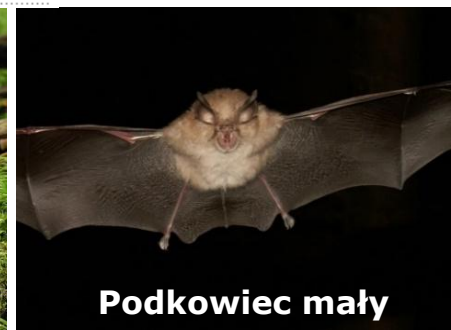
Fauny:

- **Ptaków** - 123 gat. (w tym chronionych prawem polskim 116 gat., 21 gat. z Dyrektywy Ptasiej, 600 stanowisk lęgowych) w latach 2008, 2012 i 2013
- **Płazów chronionych** - 13 gat. (1586 stwierdzeń)
- **Gadów chronionych** - 5 gat. (440 stwierdzeń) w latach 2008, 2012 i 2013
- **Bezkręgowców chronionych** - 39 gat. w 2012 r.
- **Nietoperzy** chronionych - 17 gat. w latach 2012 i 2013
- **Ssaków** – 42 gatunki (w tym chronionych prawem polskim 25 gat., 12 gat. z Dyrektywy Siedliskowej) w latach 2008 i 2014

Korzystano również z inwentaryzacji wykonywanych od 2012 r. przez Nadleśnictwo Dukla na zlecenie Stowarzyszenia na Rzecz Rozwoju i Promocji Podkarpacia „Pro Carpathia” projekt „Ochrona Ostoji Karpackiej Fauny Puszczańskiej – Korytarze migracyjne” w ramach Szwajcarsko - Polskiego Programu Współpracy. Partnerami programu są: Bieszczadzki Park Narodowy, Magurski Park Narodowy, Regionalna Dyrekcja Lasów Państwowych w Krośnie, Zespół Karpackich Parków Krajobrazowych. Członkami Komitetu Sterującego są: Regionalna Dyrekcja Ochrony Środowiska w Rzeszowie, oraz Generalna Dyrekcja Dróg Krajowych i Autostrad Oddział w Rzeszowie.



Salamandra plamista



Podkowiec mały



Żmija zygzakowata



Nadobnica alpejska



Orlik krzykliwy

Oddziaływanie wariantu S-19 zatwierdzonego decyzją środowiskową na:

5 obszarów Natura 2000:

- Beskid Niski PLB 180002 (ptasi)
- Ostoja Jaślicka PLH 180014 (siedliskowy)
- Wisłok Środkowy z Dopływami PLH180030 (siedliskowy)
- Jasiołka PLH 18011(siedliskowy)
- Trzciana PLH180018 (siedliskowy)

Rezerwat Tysiąclecia na Górze Cergowej

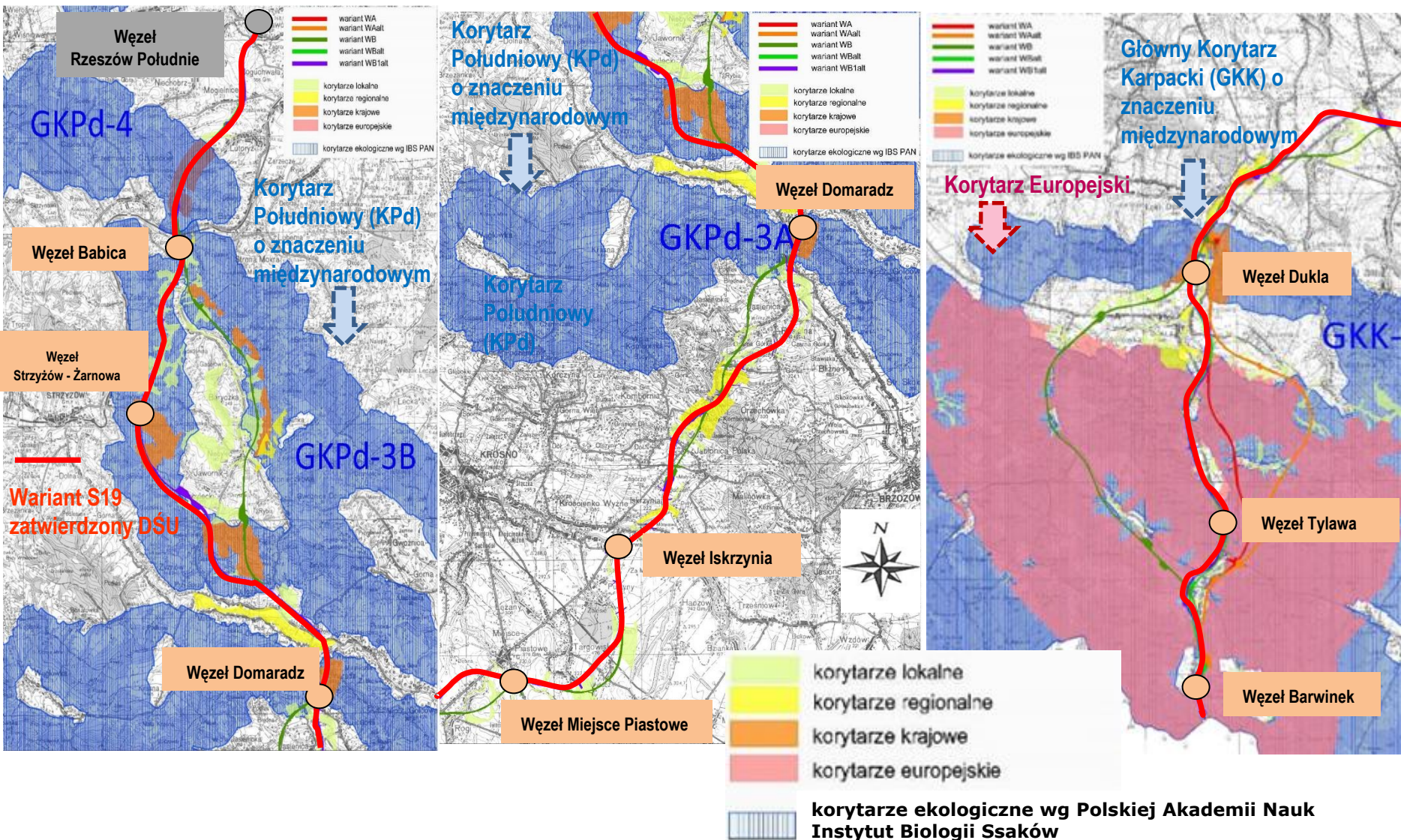
2 Parki Krajobrazowe:

- Czarnorzecko-Strzyżowski
- Jaślicki Park Krajobrazowy

4 Obszary Chronionego Krajobrazu:

- Strzyżowsko-Sędziszowski
- Hyżniańsko - Gwoźnicki
- Czarnorzecki
- Beskid Niski

S-19 NA PODKARPACIU – CZĘŚĆ POŁUDNIOWA NAJWAŻNIEJSZE PRZESZKODY JAKIE POKONAŁIŚMY NA ETAPIE DUŚ



S-19 NA PODKARPACIU – CZĘŚĆ POŁUDNIOWA RZESZÓW PŁD. - BARWINEK (UZYSKANIE DUŚ)



Przebieg drogi S19 w wariantcie zatwierdzonym decyzją środowiskową z dnia 06.11.2015 r. z rygorem natychmiastowej wykonalności

Długość odcinka – 85,2 km

Węzły drogowe - 8 sztuk co daje średnią odległość pomiędzy węzłami 10,5 km

Wpłynęło 5 odwołań i obecnie toczy się postępowanie administracyjne przed Generalnym Dyrektorem Ochrony Środowiska

S-19 NA PODKARPACIU – CZĘŚĆ POŁUDNIOWA RZESZÓW PŁD. - BARWINEK (PARAMETRY TECHNICZNE)

Długość odcinka – 85,2 km

Węzły drogowe – 8 sztuk

Miejsca Obsługi Podróżnych – 9 sztuk

Obwody utrzymania drogi (Domaradz,
Miejsce Piastowe) – 2 sztuki

Obiekty inżynierskie – 119 sztuk,
w tym:

4 tunele (łącznie długość 6 km)

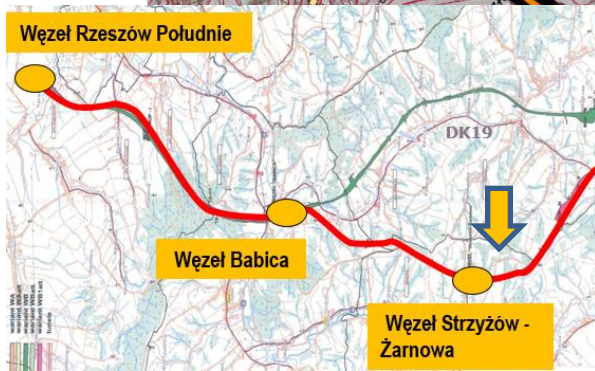
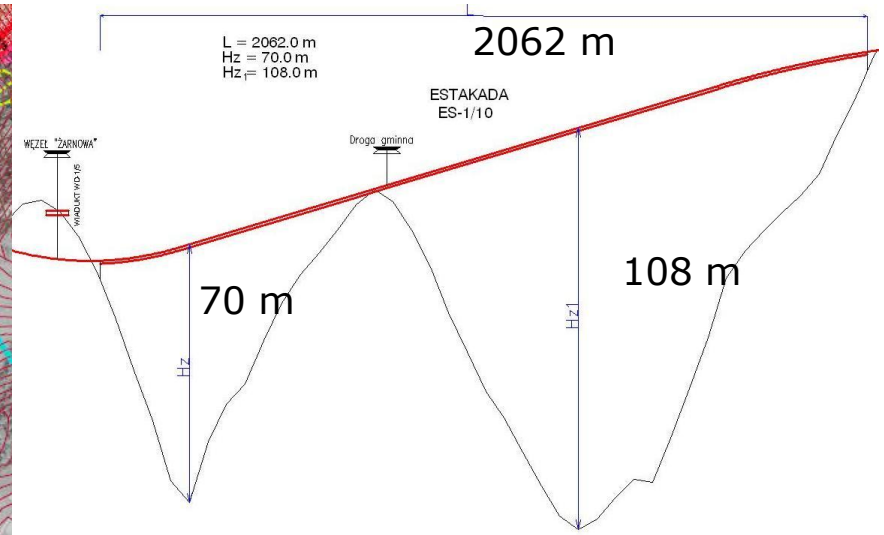
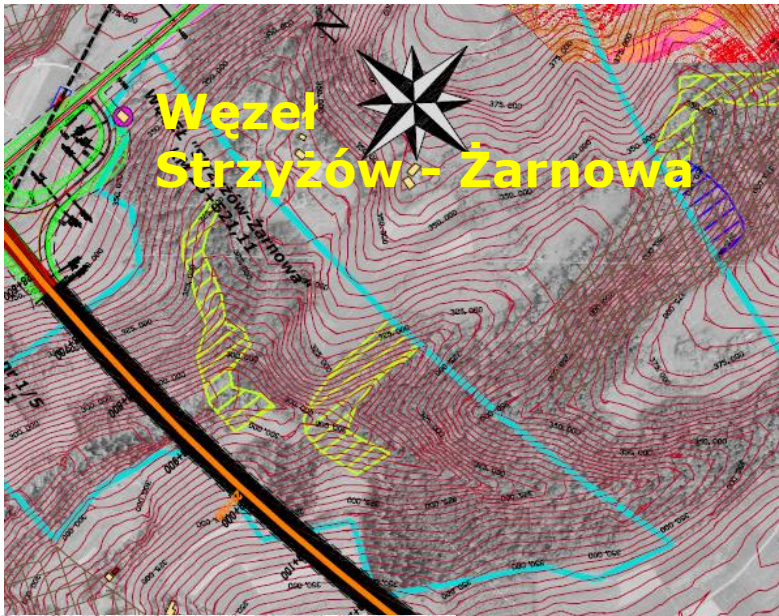
47 estakad (łącznie długość 17 km)

Przewiduje się wyburzenie ok. 180 budynków
w tym 102 szt. mieszkalnych

Na trasie jest 25 stanowisk archeologicznych
11 obiektów zabytkowych

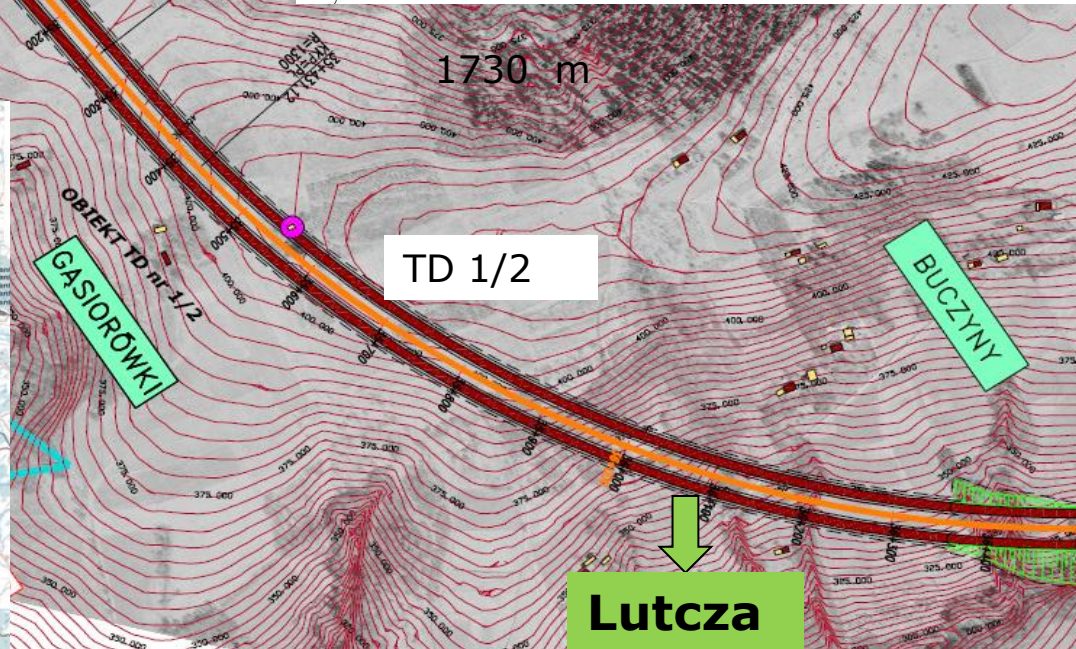
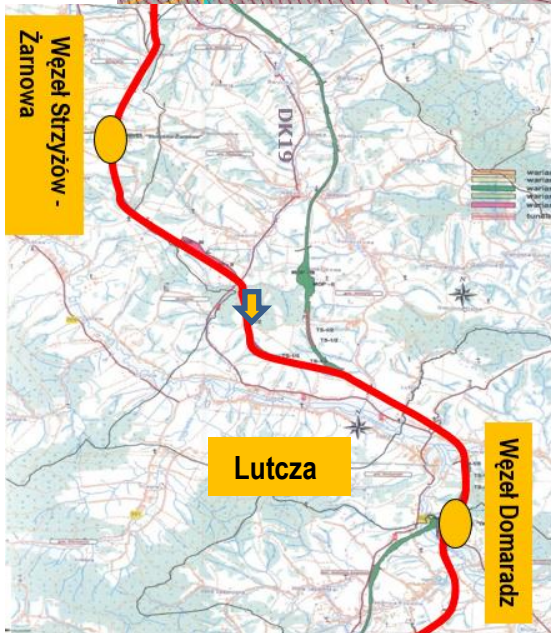
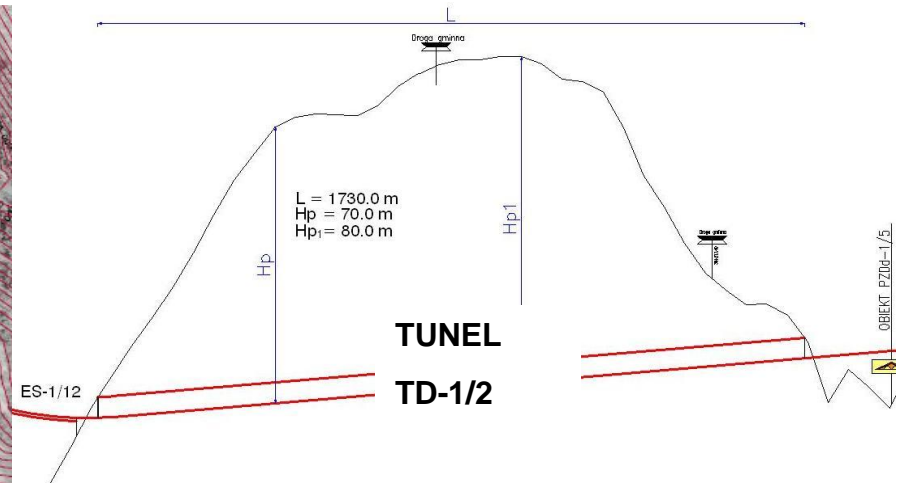
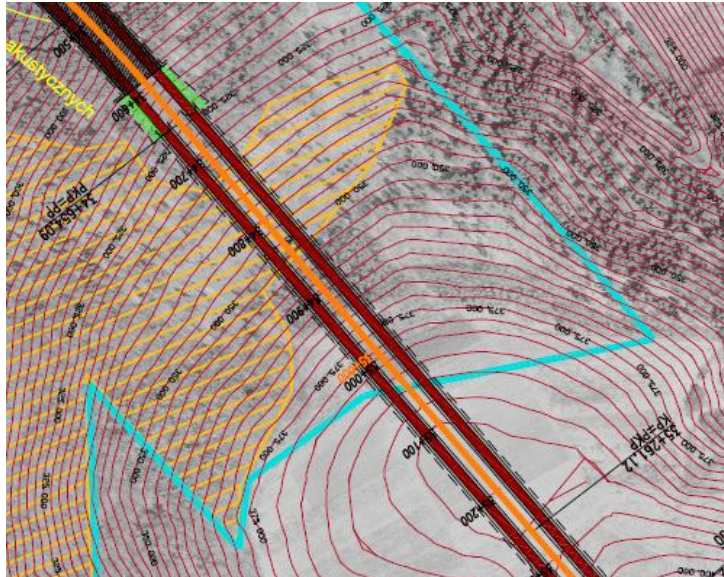


S-19 NA PODKARPACIU – CZĘŚĆ POŁUDNIOWĄ RZESZÓW PŁD. - BARWINEK (NAJCIEKAWSZE OBIEKTY INŻYNIERSKIE)



ES 1/10

S-19 NA PODKARPACIU – CZĘŚĆ POŁUDNIOWĄ RZESZÓW PŁD. - BARWINEK (NAJCIEKAWSZE OBIEKTY INŻYNIERSKIE)



PLANOWANE ZAMIERZENIA NA ROK 2016

**Ogłoszenie przetargu na wykonanie
Koncepcji Programowej dla odc.**

Babica – Dukla

Dukla – Barwinek

74,9 km

Generalna Dyrekcja Dróg Krajowych i Autostrad

ul. Wronia 53

00-874 Warszawa

tel. 22 375 88 88

e-mail: **kancelaria@gddkia.gov.pl**

www.gddkia.gov.pl

www.facebook.com/gddkia

www.twitter.com/gddkia