



**III WARMIŃSKO –
MAZURSKIE FORUM
DROGOWE
Realizacja NPBRD 2013-
2020 na poziomie
regionalnym – sukcesy
i wyzwania**



Olsztyn, dnia 26 września 2016 r.

Stan bezpieczeństwa ruchu drogowego w Polsce

Cel: utrzymanie dynamiki spadku!

Wstępne statystyki wg. danych KGP

2015



32 967

wypadków drogowych



2 938

ofiar śmiertelnych



39 778

rannych

2014

34 970

wypadków drogowych

3 202

ofiar śmiertelnych

42 545

rannych

Koszty wypadków drogowych w Polsce

ok. **48 mld zł**
2,8% PKB

Każdego roku wypadki i kolizje drogowe naruszają interes ekonomiczny obywateli, ponieważ konsumują środki, które teoretycznie mogłyby być przeznaczone na inne cele społeczne np. szkolnictwo czy szpitalnictwo również na rzecz dalszej poprawy BRD.

Tab. 6.7 Roczne koszty zdarzeń drogowych w podziale na koszty wypadków i kolizji drogowych, w układzie województw, w 2014 roku

WOJEWÓDZTWO	RAZEM KOSZTY WYPADKÓW	RAZEM KOSZTY KOLIZJI	RAZEM KOSZTY ZDARZEŃ
WOJ. DOLNOŚLĄSKIE	3 769 487 184	1 594 185 390	5 363 672 574
WOJ. KUJAWSKO-POMORSKIE	1 505 853 873	1 040 959 442	2 546 813 315
WOJ. LUBELSKIE	1 411 465 363	723 531 619	2 134 996 983
WOJ. LUBUSKIE	1 093 692 101	430 711 573	1 524 403 674
WOJ. ŁÓDZKIE	3 598 877 191	687 341 190	4 286 218 381
WOJ. MAŁOPOLSKIE	3 000 057 736	910 729 002	3 910 786 738
WOJ. MAZOWIECKIE	4 292 599 296	1 955 986 220	6 248 585 517
WOJ. OPOLSKIE	701 866 666	352 174 402	1 054 041 069
WOJ. PODKARPACKIE	1 121 814 640	576 887 435	1 698 702 075
WOJ. PODLASKIE	1 069 206 531	565 890 031	1 635 096 562
WOJ. POMORSKIE	1 861 284 858	709 158 979	2 570 443 837
WOJ. ŚLĄSKIE	4 080 167 249	1 382 237 939	5 462 405 188
WOJ. ŚWIĘTOKRZYSKIE	1 092 355 003	326 949 465	1 419 304 468
WOJ. WARMIŃSKO-MAZURSKIE	1 798 929 517	584 034 827	2 382 964 344
WOJ. WIELKOPOLSKIE	2 548 144 917	1 436 899 559	3 985 044 477
WOJ. ZACHODNIOPOMORSKIE	1 812 052 951	546 600 780	2 358 653 730
RAZEM	34 757 855 078	13 824 277 855	48 582 132 932

Poniżej zestawienie tabelaryczne wyników estymacji kosztów jednostkowych ofiar oraz kosztów rocznych wypadków i kolizji w podziale na województwa.

Tab. 6.6 Jednostkowe koszty ofiar wypadków drogowych w 2014 roku w podziale na województwa

Województwo	Koszt jednostkowy ofiary śmiertelnej	Koszt jednostkowy ofiary ciężko rannej	Koszt jednostkowy ofiary lekko rannej
WOJ. DOLNOŚLĄSKIE	2 694 893	2 697 812	38 492
WOJ. KUJAWSKO-POMORSKIE	2 257 307	2 308 261	36 242
WOJ. LUBELSKIE	1 469 508	1 578 946	28 044
WOJ. LUBUSKIE	2 172 293	2 335 929	31 243
WOJ. ŁÓDZKIE	1 841 858	2 299 340	22 491
WOJ. MAŁOPOLSKIE	1 533 966	1 878 201	24 894
WOJ. MAZOWIECKIE	1 784 677	2 627 337	28 549
WOJ. OPOLSKIE	1 937 247	2 578 074	35 599
WOJ. PODKARPACKIE	1 751 732	1 742 985	25 952
WOJ. PODLASKIE	1 747 344	1 916 782	35 389
WOJ. POMORSKIE	2 709 133	2 588 861	28 878
WOJ. ŚLĄSKIE	2 319 044	2 630 020	25 729
WOJ. ŚWIĘTOKRZYSKIE	1 642 287	1 923 154	21 581
WOJ. WARMIŃSKO-MAZURSKIE	2 322 182	2 414 670	30 997
WOJ. WIELKOPOLSKIE	1 897 807	2 072 155	37 605
WOJ. ZACHODNIOPOMORSKIE	2 417 297	2 665 606	28 641

Główne przyczyny wypadków w Polsce

2015 r.

Nieudzielenie pierwszeństwa przejazdu

Niedostosowanie prędkości do warunków ruchu

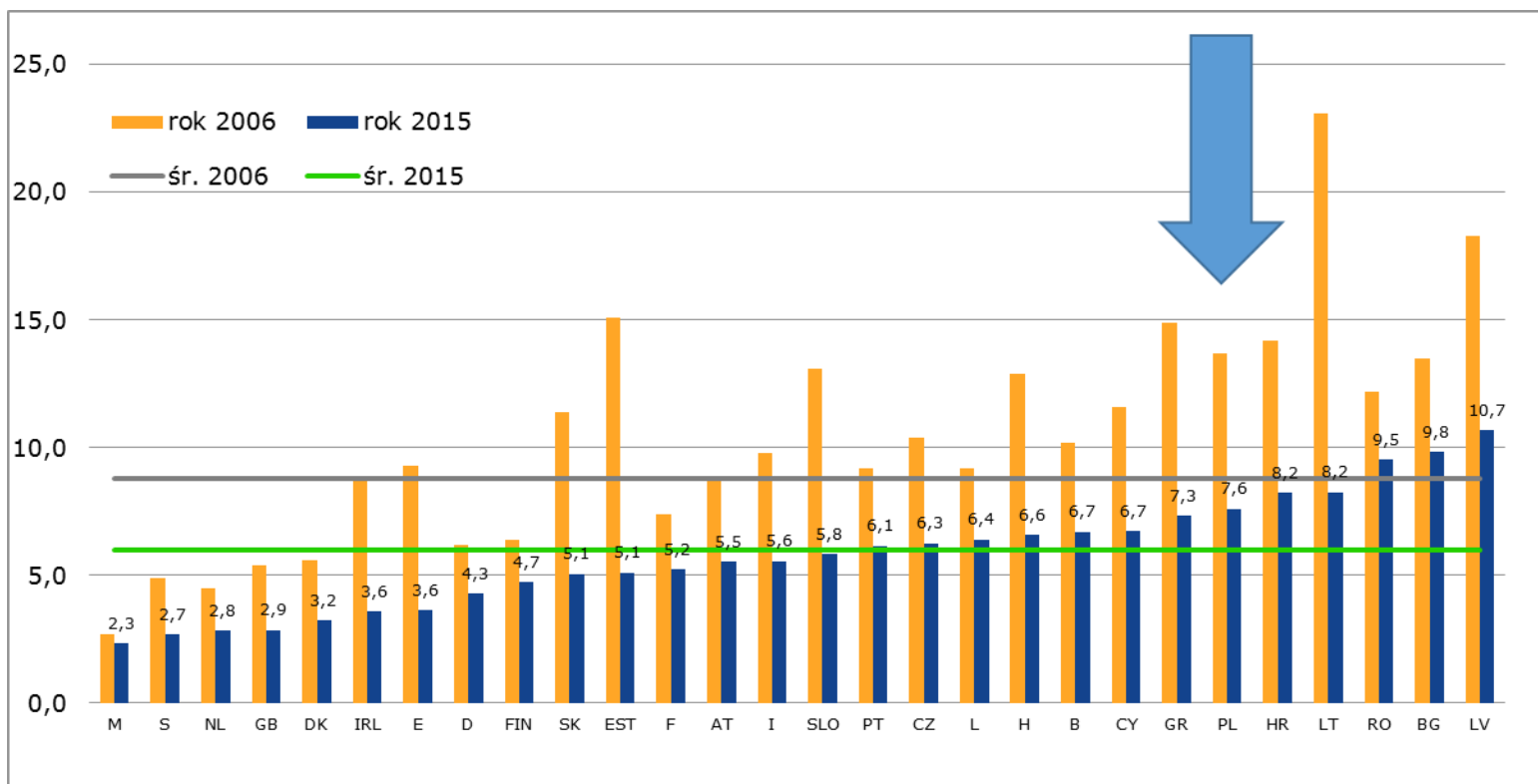
Nieprawidłowe zachowanie wobec pieszego

Niezachowanie bezpiecznej odległości między pojazdami



Krajowa Rada
BEZPIECZEŃSTWA
RUCHU DROGOWEGO

Polska na tle UE



Narodowy Program BRD



o co najmniej 50%
nie więcej niż 2 000
zabitych



o co najmniej 40%
nie więcej niż 6 900 ciężko
rannych



Narodowy Program BRD



Programy realizacyjne



Monitoring programów

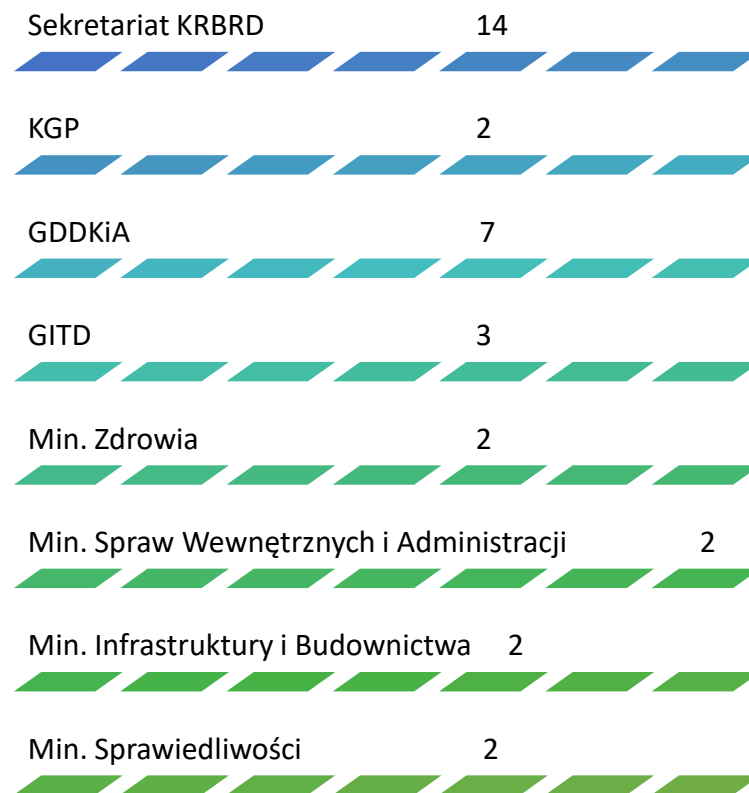


Narodowy Program BRD

Liczba zadań wg filarów



Liczba zadań wg liderów

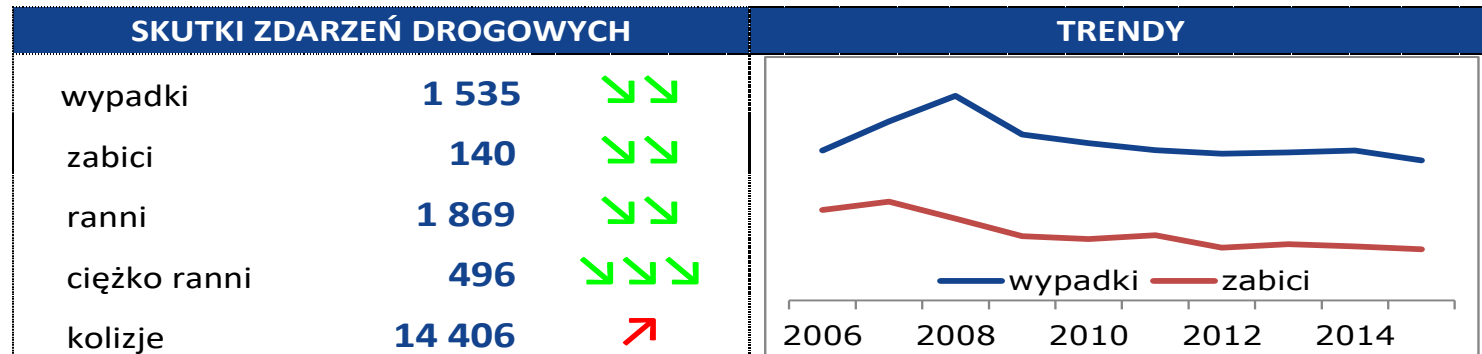




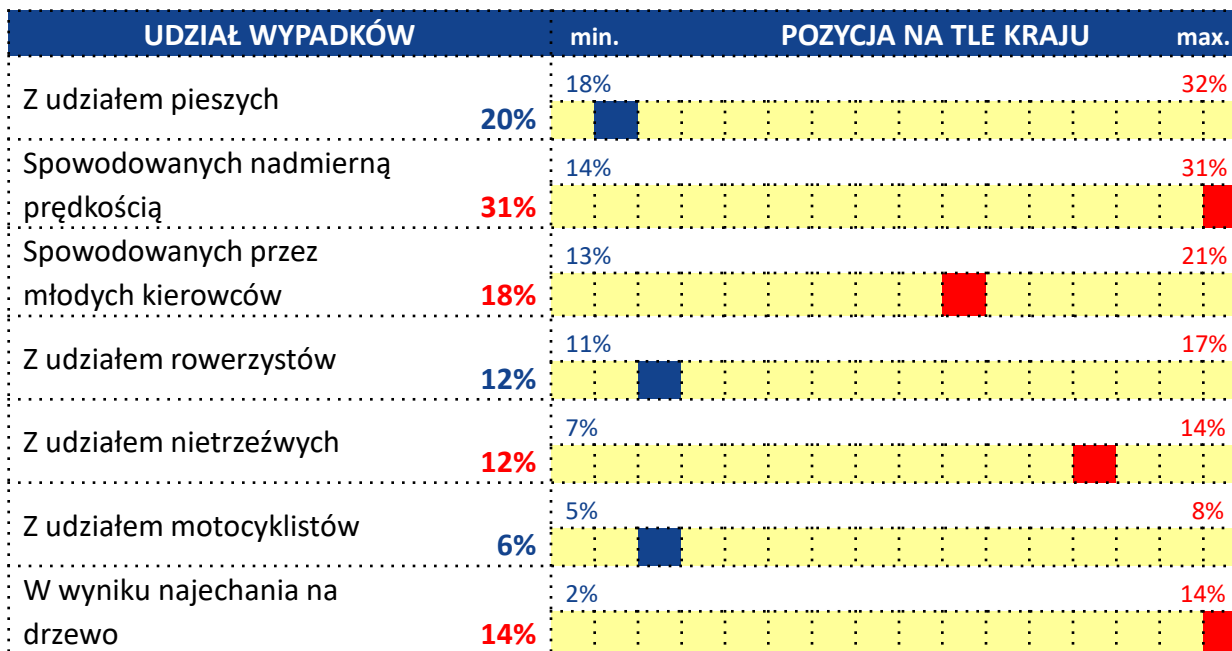
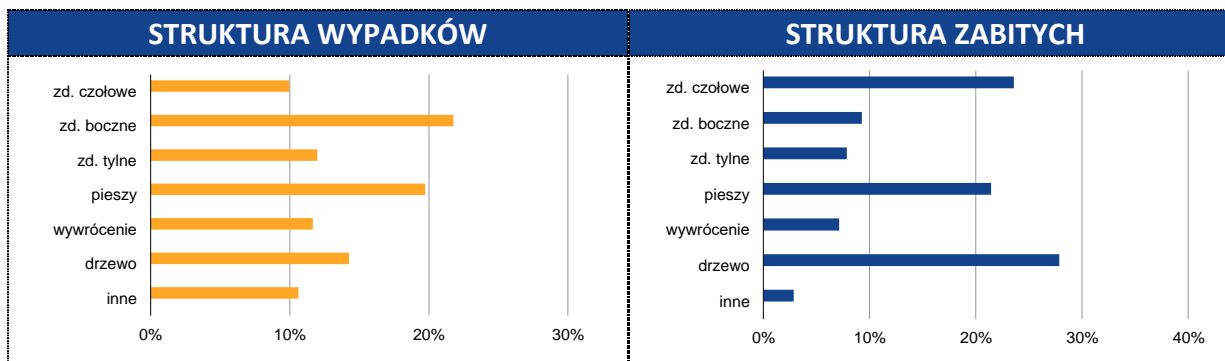
WOJEWÓDZTWO WARMIŃSKO-MAZURSKIE



Liczba mieszkańców	1 444,0 tys.
Powierzchnia	24 173 km ²
Długość dróg publicznych	22 914 km
Zarejestrowane pojazdy	895,9 tys.



WSKAŹNIKI ZAGROŻENIA	min.	POZYCJA NA TLE KRAJU	max.
Wskaźnik demograficzny I wypadki / 100 tys. mieszk.	48		159
Wskaźnik demograficzny II zabici / 100 tys. mieszk.	6		10
Ciężkość wypadków zabici / 100 wypadków	5		17
Gęstość wypadków wypadków / 100 km	3		15



Wnioski (2015)

STAN BRD WOJEWÓDZTWO WARMIŃSKO – MAZURSKIE

1. W roku 2015 stan bezpieczeństwa na drogach województwa uległ poprawie. Odnotowano wyraźny spadek liczby wypadków i ofiar tych wypadków.
2. Niestety w dalszym ciągu wskaźniki demograficzne określające ryzyko zaistnienia wypadku oraz ofiary śmiertelnej plasują województwo w grupie szczególnie zagrożonych.
3. W strukturze wypadków dominują zderzenia boczne pojazdów oraz wypadki z pieszymi. Charakterystyczny i wyjątkowo widoczny na tle pozostałych województw jest odsetek wypadków w wyniku najechania na drzewo, a także bardzo wysoki odsetek ofiar śmiertelnych tych wypadków.

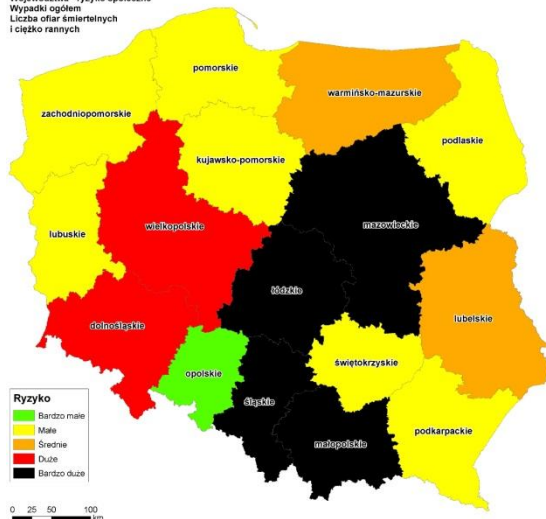
W kategoriach głównych problemów należy rozpatrywać najwyższy w kraju odsetek wypadków spowodowanych nadmierną prędkością oraz najechaniem na drzewo. W zestawieniu ze strukturą zabitych wypadki tych kategorii mają znaczny wpływ na ogólną ocenę bezpieczeństwa drogowego w regionie. Uwagę zwrócić należy także na niski odsetek wypadków z udziałem niechronionych uczestników ruchu.

Narzędzia inwestycyjne wspierające partnerów regionalnych w zakresie poprawy BRD dot. filaru: „Bezpieczna droga” i komponent badawczo – analityczny do wykorzystania przez partnerów regionalnych.

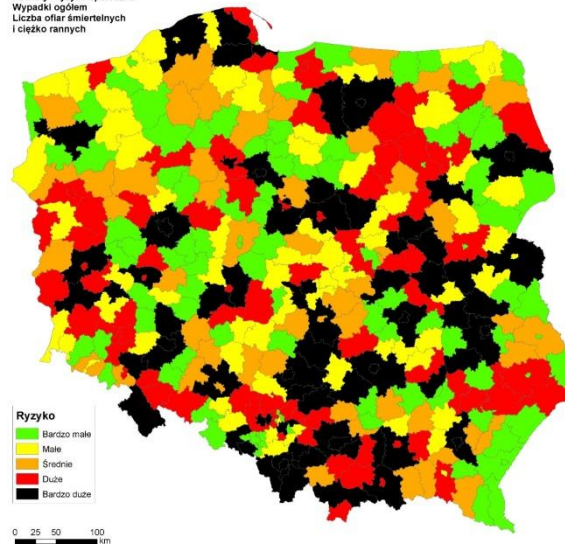
1. Program Likwidacji Miejsc Niebezpiecznych na drogach krajowych-MIB/KRBRD
2. Program rozwoju gminnej i powiatowej infrastruktury drogowej na lata 2016-2019 (MIB/KRBRD)
3. Podręcznik dla organizatorów ruchu pieszego (zrealizowano) SKRBRD
4. Klasyfikacja ryzyka dla wybranych rodzajów wypadków drogowych na drogach wojewódzkich oraz dla obszarów województw i powiatów (zrealizowano) SKRBRD
5. Wytyczne zarządzania prędkością na drogach samorządowych (w realizacji – planowana publikacja i przekazanie, koniec października): SKRBRD
6. W realizacji: opracowanie wytycznych wyznaczania przejść dla pieszych (z poziomu niepożądanych zachowań pieszych) oraz wytycznych organizacji bezpiecznego ruchu rowerowego: SKRBRD
7. Planowana inicjatywa: organizacji ogólnopolskich warsztatów dla samorządowych zarządców dróg (infrastruktura a BRD w regionach) udział ponad 3500 przedstawicieli zarządców dróg gminnych/ powiatowych/ wojewódzkich z przedstawicielami KRBRD/MIB.

Klasyfikacja ryzyka dla wybranych rodzajów wypadków drogowych na drogach wojewódzkich oraz dla obszarów województw i powiatów

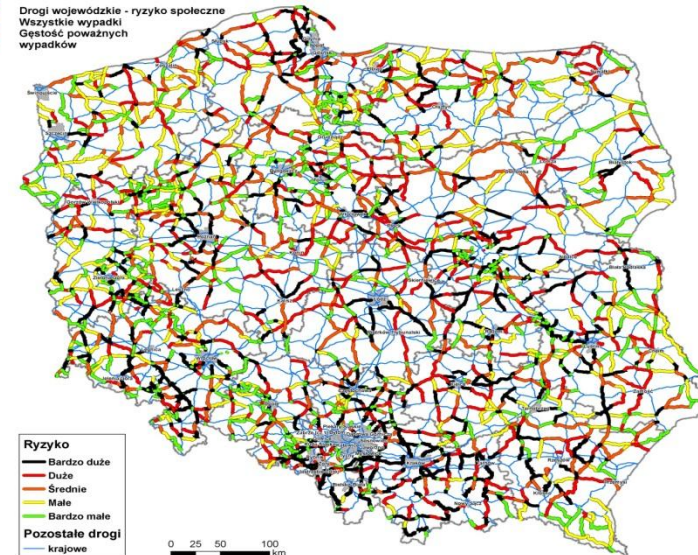
Województwa - ryzyko społeczne
Wypadki ogółem
Liczba ofiar śmiertelnych
i ciężko rannych



Powiaty - ryzyko społeczne
Wypadki ogółem
Liczba ofiar śmiertelnych
i ciężko rannych



Drogi wojewódzkie - ryzyko społeczne
Wszystkie wypadki
Gęstość poważnych
wypadków



Zdefiniowane obszary BRD wymagające interwencji

- **Realizacja rekomendacji na przyszłość zawartych w raporcie KRBRD za 2015 rok czyli „Stan bezpieczeństwa ruchu drogowego oraz działania realizowane w tym zakresie w 2015 r”.**

- **Usprawnienie systemu zarządzania brd** (w tym dokonanie analizy funkcjonowania oraz efektów podejmowanych przez KRBRD działań);

- **Dokonanie przeglądu legislacji w zakresie BRD;**



- **Usprawnić system gromadzenia i udostępniania informacji o brd** –rozwiązanie systemowe w oparciu o współpracę ze wskazanymi partnerami;

- **Usprawnić współpracę instytucjonalną/projektową** na poziomie centralnym i regionalnym oraz na linii poziom krajowy – poziom regionalny w zakresie działań i prowadzonych harmonogramów tych działań na rzecz poprawy BRD;

- **Odbudować i wzmocnić współpracę ze środowiskiem eksperckim:** przedstawiciele środowisk naukowych, grup społecznych i organizacji pozarządowych oraz stowarzyszeń branżowych realizujących działania na rzecz BRD.

Koncentracja (w zadaniach projektowych) na uzyskaniu skutecznych efektów dla beneficjenta końcowego.

Wyzwania projektowe w zakresie edukacji BRD

- Działania edukacyjne skierowane bezpośrednio do grup beneficjentów - osoby starsze, w podeszłym wieku;
- Wyposażenie kadry dydaktycznej w stosowne narzędzia IT (nauczyciele w szkołach);
- Wyposażenie kadr BRD (m.in. zarządców dróg na poziomie samorządowym) w stosowne instrumenty interwencji i system szkoleń.



Działania edukacyjne dotyczące m.in.

- Realizacji i wsparcia projektów tylko dedykowanych wymianie dobrych praktyk w zakresie BRD (również w zakresie kontaktów zewnętrznych z partnerami zagranicznymi z krajów o wysokim poziomie stanu BRD).
- Działania info – promo skoncentrowane na zachęcaniu do przestrzegania przez uczestników przepisów ruchu drogowego.

Konkretne projekty edukacyjno - interwencyjne
w zakresie BRD (skierowane do konkretnych grup uczestników ruchu drogowego:
koncentracja na wynikach - badanie skuteczności działań).

Przykłady podjętych działań edukacyjnych w 2016 roku :



BEZPIECZEŃSTWO SENIORÓW

SENIOROWEROWY WEEKEND

SENIOROWEROWY WEEKEND

SOBOTA
WARSZTATY/WYKŁADY Z BEZPIECZEŃSTWA ROWERZYSTÓW NA DRÓGACH
DARMOWY PRZEGLĄD TECHNICZNY ROWERÓW
MIASTECZKO DRÓGOWE
UPOMINKI
KONKURS

NIEDZIELA
BEZPŁATNE BADANIE WZROKU DLA OSÓB 60+
DARMOWY PRZEGLĄD TECHNICZNY ROWERÓW
UPOMINKI

NAGRODA GŁÓWNA = ROWER + KASK

WWW.KRBRD.GOV.PL /WLACZMYSLLENIE WSTĘP WOLNY

ORGANIZATORZY: PATRONAT MEDIALNY: SENIORA senior.pl

The Road Safety App

Enjoy your holidays with

Going Abroad

Now available on

Available on the App Store Google play Windows Phone

Odpowiedzi na wyzwania



Skuteczne zarządzanie projektami BRD



Koncentracja na rezultatach i beneficjentach końcowych



Skuteczna współpraca na linii centrala - region



Sprzyjające ustawodawstwo

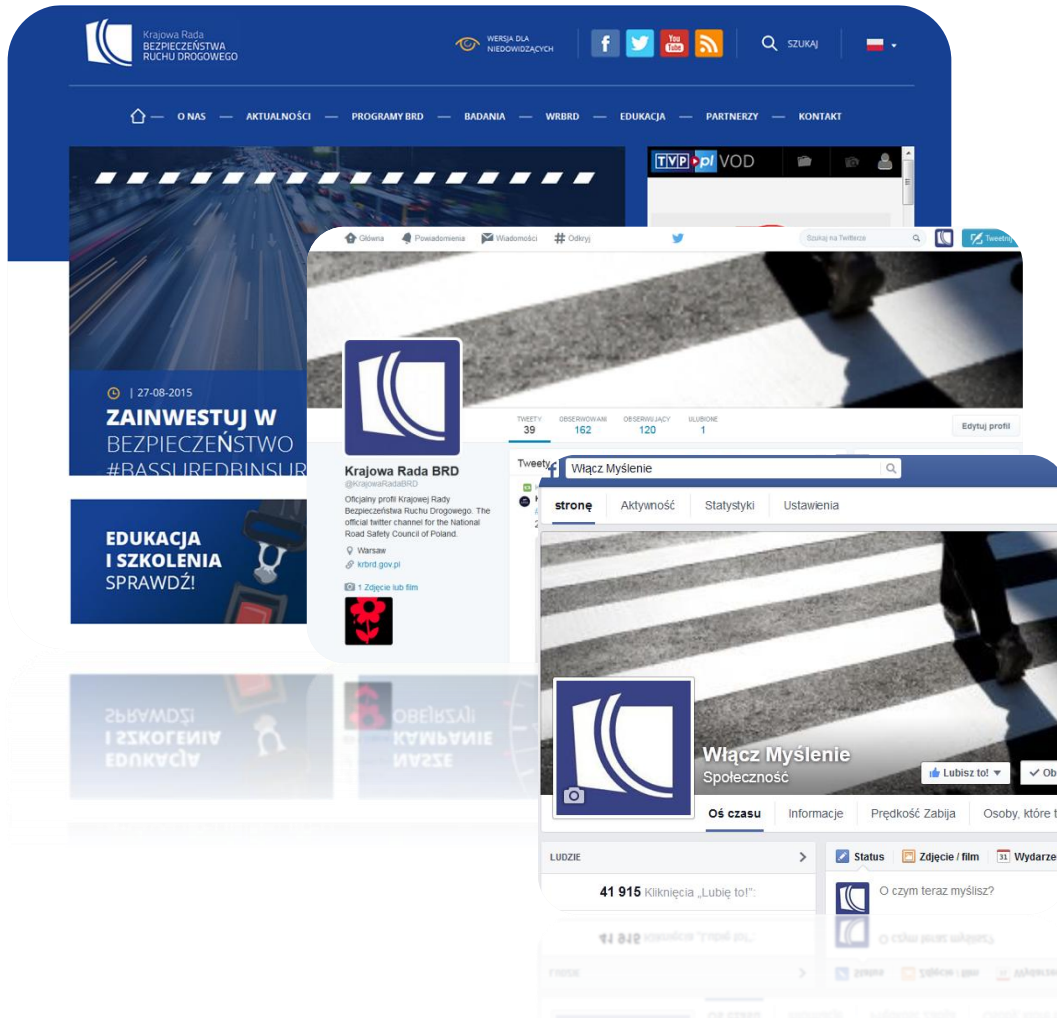


Finansowanie działań wg. „cost – benefit”



Monitorowanie efektywności i ocena podejmowanych działań

Komunikacja społeczna BRD



www.krbrd.gov.pl

TT: @KrajowaRadaBRD

FB: Włącz Myślenie





Dziękuję