



Docelowe funkcjonalności Zintegrowanego Systemu Zarządzania Ruchem na drogach S12, S17, S19

ELEMENTY ITS WPROWADZONE NA DROGACH KRAJOWYCH WOJEWÓDZTWA LUBELSKIEGO

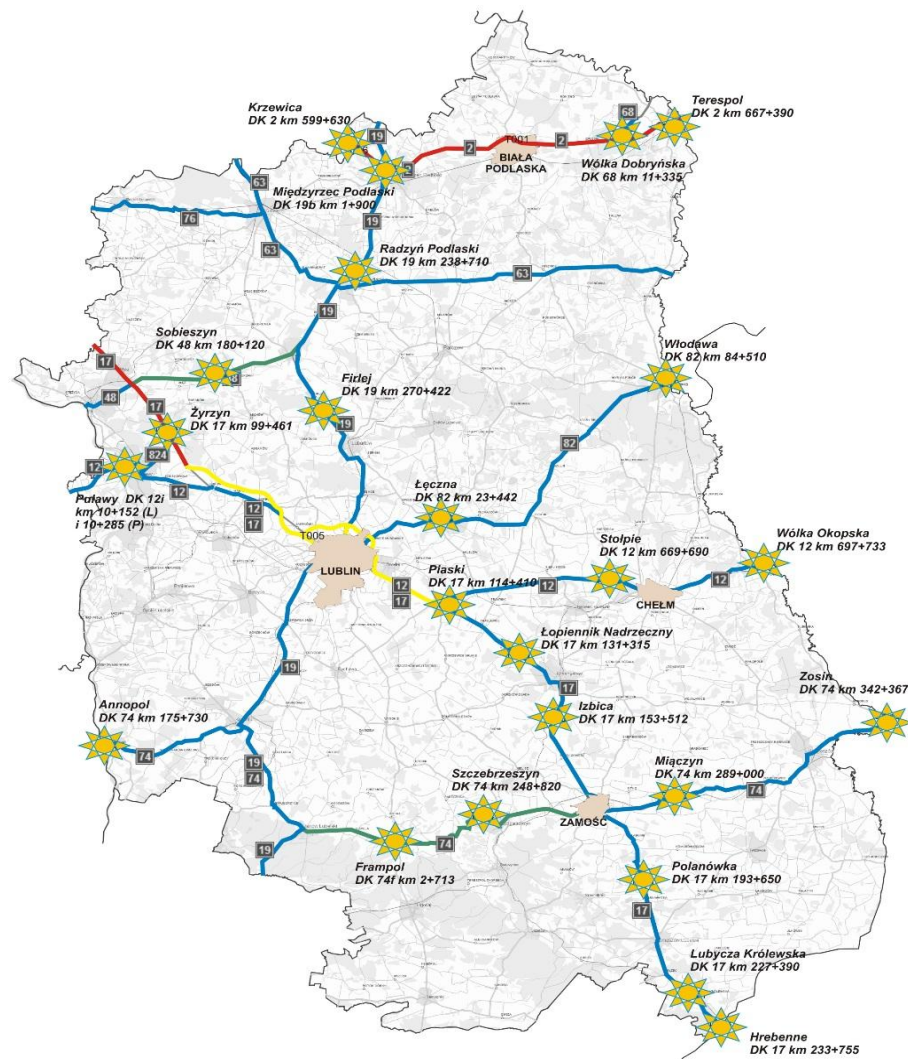
46 KAMER CCTV

Funkcja:

- Monitorowanie warunków ruchu i stanu nawierzchni

Pozyskane dane:

- Informacje o zatorach
- Wykrywanie zdarzeń
- Informacje o stanie nawierzchni



ELEMENTY ITS WPROWADZONE NA DROGACH KRAJOWYCH WOJEWÓDZTWA LUBELSKIEGO

46 KAMER CCTV

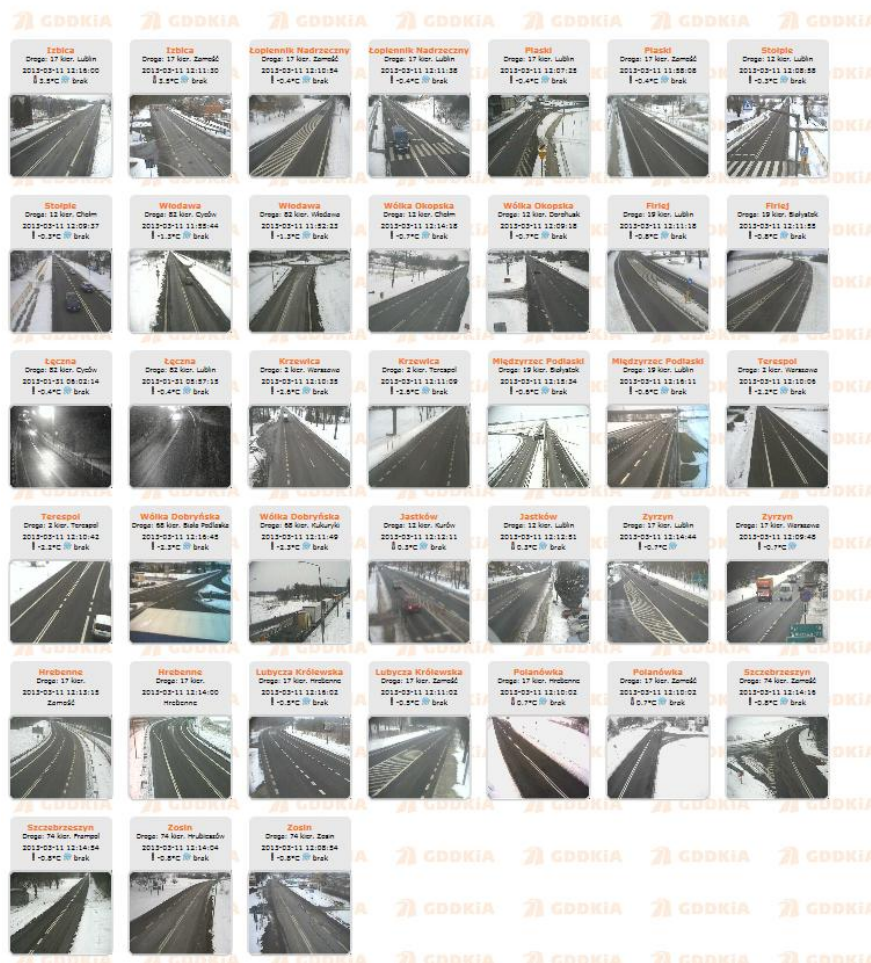
Funkcja:

- Monitorowanie warunków ruchu i stanu nawierzchni

Pozyskane dane:

- Informacje o zatorach
- Wykrywanie zdarzeń
- Informacje o stanie nawierzchni

Widoki z kamer oddziału GDDKiA-Lublin



ELEMENTY ITS WPROWADZONE NA DROGACH KRAJOWYCH WOJEWÓDZTWA LUBELSKIEGO

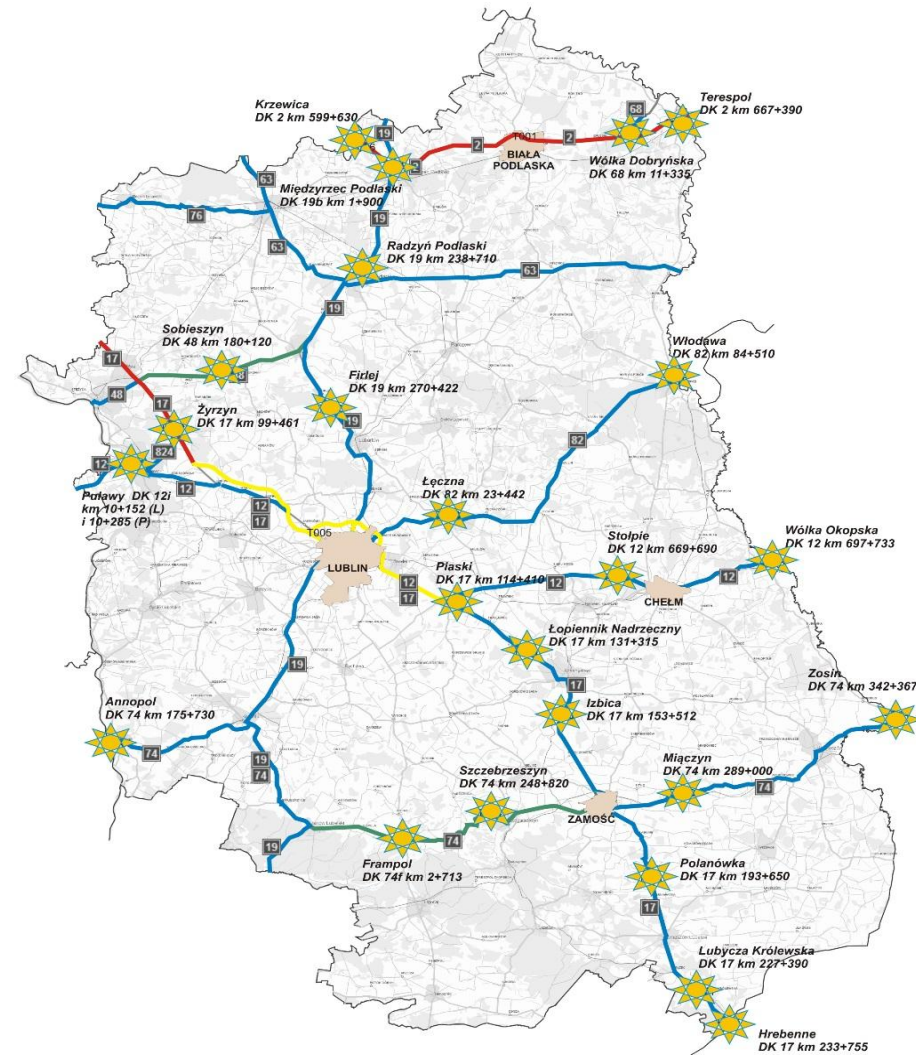
23 STACJE METEOROLOGICZNE

Funkcja:

- Śledzenie warunków atmosferycznych

Pozyskane dane:

- Temperatura powietrza
- Temperatura nawierzchni
- Temperatura punktu rosy
- Wilgotność
- Opad oraz jego intensywność
- Siła i kierunek wiatru
- Stan nawierzchni
- Śliskość



ELEMENTY ITS WPROWADZONE NA DROGACH KRAJOWYCH WOJEWÓDZTWA LUBELSKIEGO

27 TABLIC ZMIENNEJ TREŚCI

Funkcja:

- Przekazywanie informacji dla kierowców

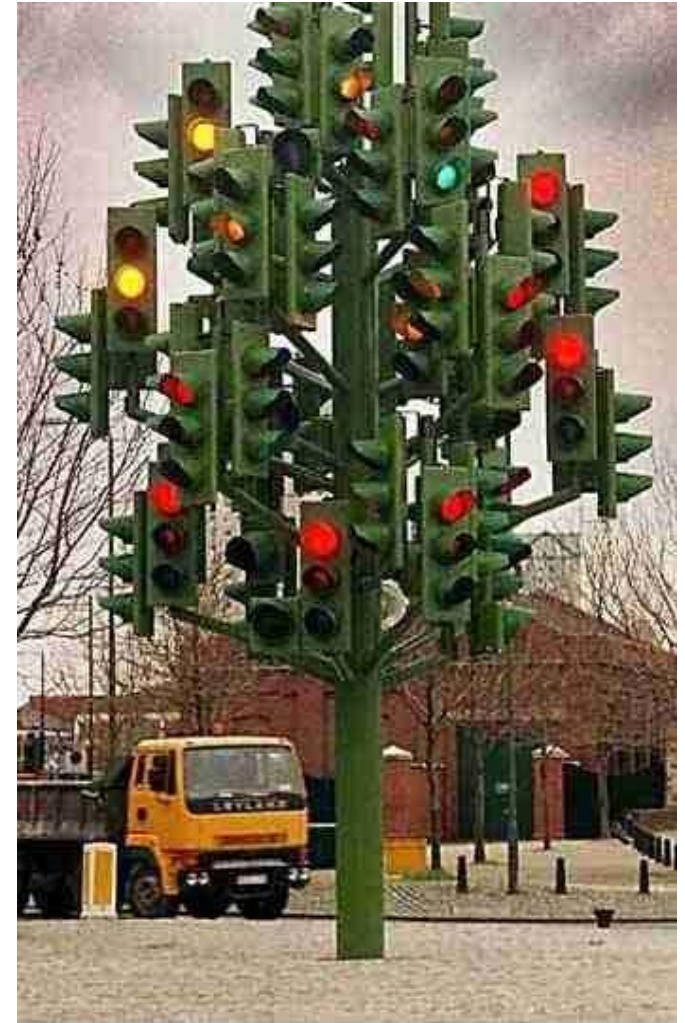


ELEMENTY ITS WPROWADZONE NA DROGACH KRAJOWYCH WOJEWÓDZTWA LUBELSKIEGO

35 SYGNALIZACJI ŚWIETLNYCH

Funkcja:

- Sterowanie ruchem w sytuacjach typowych

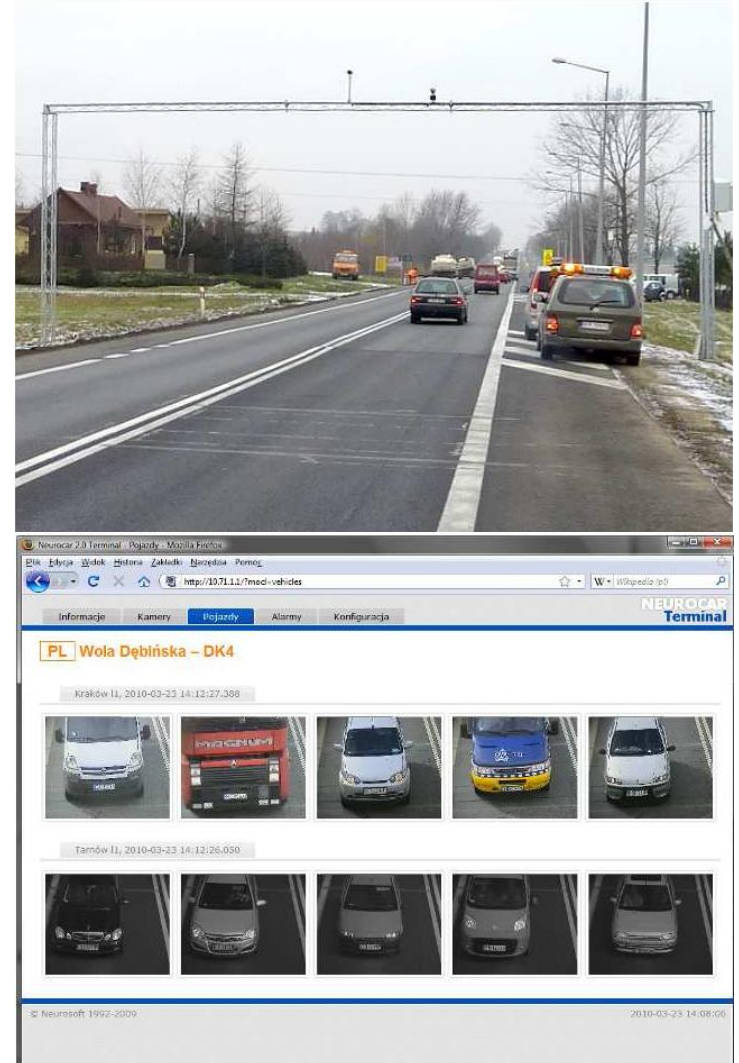


ELEMENTY ITS WPROWADZONE NA DROGACH KRAJOWYCH WOJEWÓDZTWA LUBELSKIEGO

4 PUNKTY PRESELEKCJI WAGOWEJ

Funkcja:

- Monitoring przejazdu pojazdów ciężarowych
- Monitoring wizyjny drogi
- Pomiar i monitorowanie ruchu



ELEMENTY ITS WPROWADZONE NA DROGACH KRAJOWYCH WOJEWÓDZTWA LUBELSKIEGO

TABLICA ZMIENNEJ TREŚCI
INFORMUJĄCA O CZASIE
OCZEKIWANIA NA ODPRAWĘ
NA PRZEJŚCIU GRANICZNYM
W DOROHUSKU I HREBENNEM,
ZLOKALIZAOWANA W CIĄGU
OBWODNICY M. PIASKI

Funkcja:

- Informowanie użytkowników dróg o aktualnych warunkach na przejściach granicznych



ELEMENTY ITS WPROWADZONE NA DROGACH KRAJOWYCH WOJEWÓDZTWA LUBELSKIEGO

PUNKT INFORMACJI DROGOWEJ

Tel. 19111

Tel. 81 532 52 85

Fax. 81 532 07 92

Funkcja:

- Informowanie użytkowników dróg o aktualnych warunkach ruchu przed oraz w czasie podróży



ELEMENTY ITS WPROWADZONE NA DROGACH KRAJOWYCH WOJEWÓDZTWA LUBELSKIEGO

SERWIS DEDYKOWANY DLA
KIEROWCÓW NA STRONIE
GDDKIA

www.gddkia.gov.pl

Funkcja:

- Informowanie użytkowników dróg o aktualnych warunkach ruchu przed podróżą

The screenshot displays the GDDKIA website interface. At the top, there is a navigation bar with the GDDKIA logo and language options (PL | EN). Below this is a secondary navigation bar with the text "Generalna Dyrekcja Dróg Krajowych i Autostrad" and a search box. The main content area features a large image of a road with the caption "Komfortowa komunikacja od granicy w Świecku do Strykowa pod koniec 2011 roku" and a pagination indicator "1 2 3 4 5". To the right of the image are four service tiles: "Mapa planowania podróży", "Mapa warunków drogowych", "Mapa kamer drogowych", and "Mapa stanu budowy dróg". Below these are three service boxes: "Serwis GDDKiA" (Aktualności • Informacje o urzędzie • Inne), "Serwis Kierowców" (Pogoda • Utrudnienia • Kamery • Warunki drogowie), and "Oddziały" (Aktualności z oddziałów) with a list of cities: Białystok, Kielce, Olsztyn, Szczecin, Bydgoszcz, Kraków, Opole, Warszawa, Gdańsk, Lublin, Poznań, Wrocław, Katowice, Łódź, Rzeszów, and Zielona Góra. To the right of these is a "GDDKiA TV" section with the text "Cała prawda o drogach" and "Rzetelnie. Z pierwszej ręki." Below the main content is a row of seven featured articles with icons and titles: "WT specyfikacje techniczne OST", "Wydział Historii Drogownictwa", "Prognoza oddziaływania na środowisko skutków realizacji PRDK w latach 2011 - 2015", "Drogi Zaufania", "Stan dróg i autostrad", "Fundusze Europejskie", and "Interne Biuro Prasowe". At the bottom, there is a footer with contact information: "Mapa Serwisu | RSS | Biuro Prasowe | BIP | Kontakt | Zaloguj się" and "Copyright © 2010 GDDKIA Generalna Dyrekcja Dróg Krajowych i Autostrad • ul. Żelazna 59, 00-848 Warszawa • Tel. +48 22 375 88 88".

STRATEGIA WDRAŻANIA ZINTEGROWANEGO SYSTEMU ZARZĄDZANIA RUCHEM NA DROGACH KRAJOWYCH WOJEWÓDZTWA LUBELSKIEGO

ETAP I

Budowa elementów terenowych SZR na drodze S12/S17 na odcinku węzeł Kurów Zachód – obw. Piaski wraz z budową budynku przeznaczonego na Centrum Zarządzania Ruchem

ETAP II

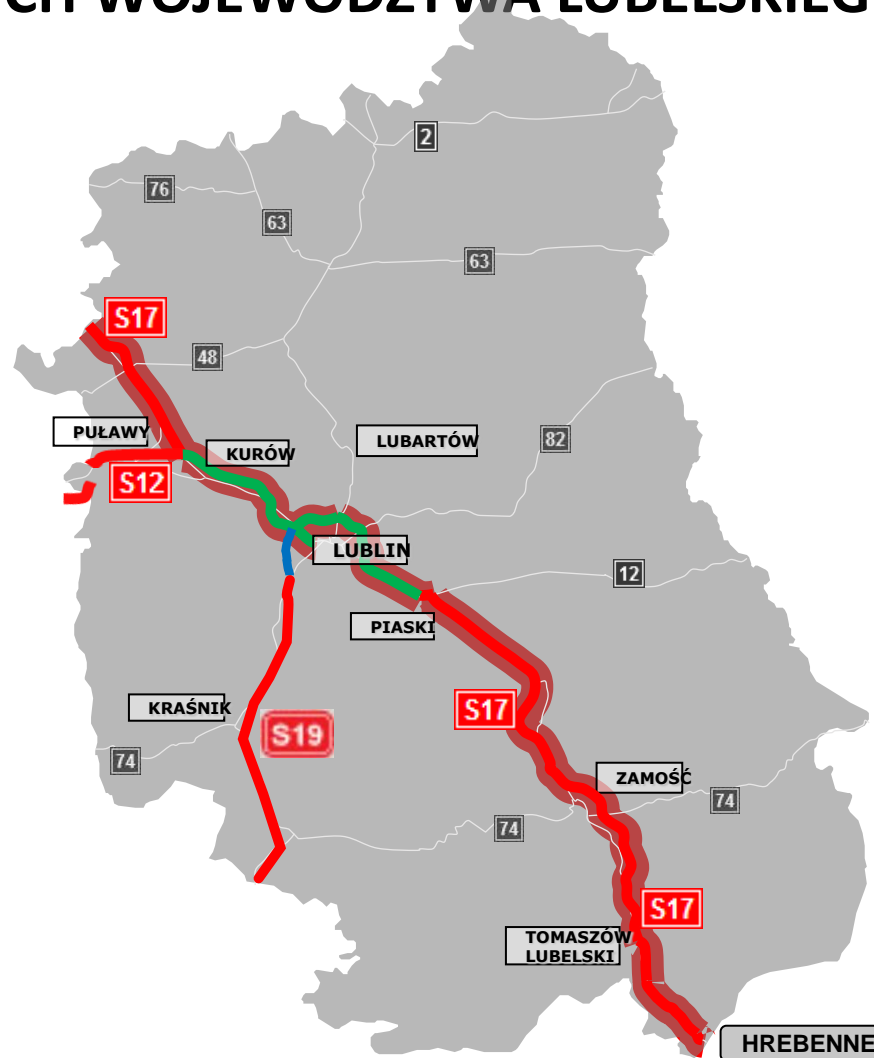
Budowa elementów terenowych SZR na drodze S19 na odcinku węzeł Lublin Sławinek – węzeł Lublin Węglin

ETAP III

Integracja elementów Systemu Zarządzania Ruchem na drodze S12, S17 i S19 wraz z wyposażeniem pomieszczenia Centrum Zarządzania Ruchem

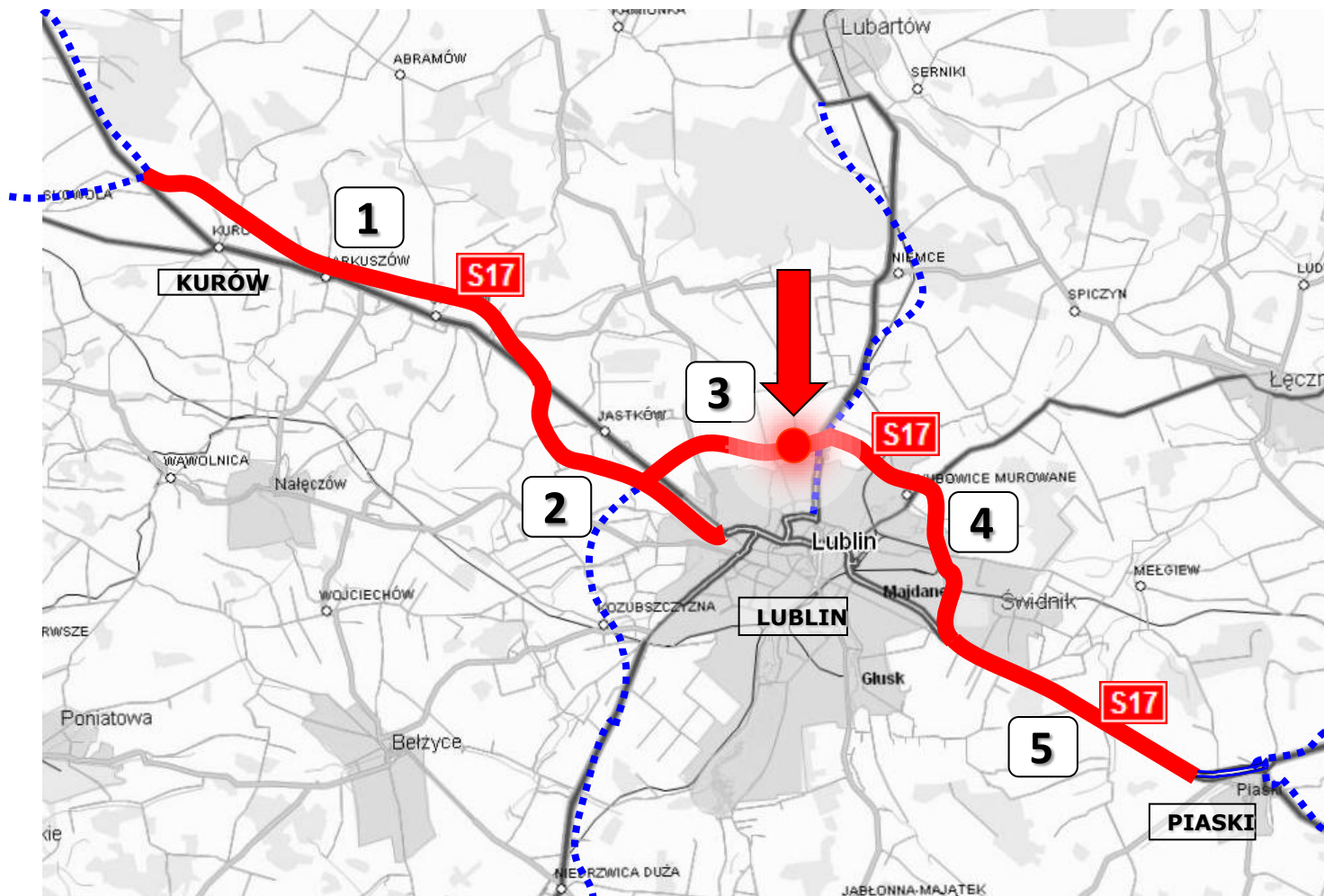
ETAP IV

Rozbudowa SZR na pozostałych odcinkach drogi S12, S17, S19 oraz pozostałych drogach krajowych klasy G i GP



STRATEGIA WDRAŻANIA ZINTEGROWANEGO SYSTEMU ZARZĄDZANIA RUCHEM NA DROGACH KRAJOWYCH WOJEWÓDZTWA LUBELSKIEGO

ETAP I – BUDOWA CENTRUM ZARZĄDZANIA RUCHEM ORAZ SYSTEMU ZARZĄDZANIA RUCHEM NA ODCINKU KURÓW-LUBLIN-PIASKI

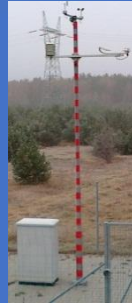
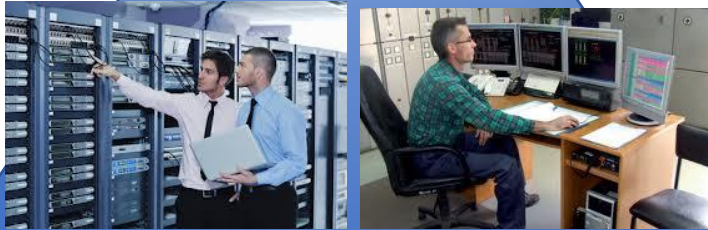


STRATEGIA WDRAŻANIA ZINTEGROWANEGO SYSTEMU ZARZĄDZANIA RUCHEM NA DROGACH KRAJOWYCH WOJEWÓDZTWA LUBELSKIEGO

ETAP I – BUDOWA CENTRUM ZARZĄDZANIA RUCHEM ORAZ SYSTEMU ZARZĄDZANIA RUCHEM NA ODCINKU KURÓW-LUBLIN-PIASKI



STRATEGIA WDRAŻANIA ZINTEGROWANEGO SYSTEMU ZARZĄDZANIA RUCHEM NA DROGACH KRAJOWYCH WOJEWÓDZTWA LUBELSKIEGO



- integracja wszystkich podsystemów
- integracja z innymi systemami (np. miejskimi)
- integracja z Krajowym Systemem Zarządzania Ruchem
- scentralizowany poziom monitoringu i kontroli

- monitorowanie ruchu
- monitorowanie warunków atmosferycznych i stanu nawierzchni
- zarządzanie ruchem

- znaki, tablice zmiennej treści
- pętle, indukcyjne
- kamery przemysłowe CCTV
- stacje pogodowe (osłona meteorologiczna)

STRATEGIA WDRAŻANIA ZINTEGROWANEGO SYSTEMU ZARZĄDZANIA RUCHEM NA DROGACH KRAJOWYCH WOJEWÓDZTWA LUBELSKIEGO

ETAP I – BUDOWA CENTRUM ZARZĄDZANIA RUCHEM ORAZ SYSTEMU ZARZĄDZANIA RUCHEM NA ODCINKU KURÓW-LUBLIN-PIASKI

SYSTEM ZARZĄDZANIA RUCHEM

- Znaki oraz tablice zmiennej treści (VMS)
- System pomiaru i monitorowania ruchu
- System osłony meteorologicznej (METEO)
- System telewizji przemysłowej (CCTV)



STRATEGIA WDRAŻANIA ZINTEGROWANEGO SYSTEMU ZARZĄDZANIA RUCHEM NA DROGACH KRAJOWYCH WOJEWÓDZTWA LUBELSKIEGO

ETAP I – BUDOWA CENTRUM ZARZĄDZANIA RUCHEM ORAZ SYSTEMU ZARZĄDZANIA RUCHEM NA ODCINKU KURÓW-LUBLIN-PIASKI

ZNAKI I TABLICE ZMIENNEJ TREŚCI ZLOKALIZOWANE W CIĄGU GŁÓWNYM DRÓG EKSPRESOWYCH S12, S17, S19



VMS – 34 SZT.

STRATEGIA WDRAŻANIA ZINTEGROWANEGO SYSTEMU ZARZĄDZANIA RUCHEM NA DROGACH KRAJOWYCH WOJEWÓDZTWA LUBELSKIEGO

ETAP I – BUDOWA CENTRUM ZARZĄDZANIA RUCHEM ORAZ SYSTEMU ZARZĄDZANIA RUCHEM NA ODCINKU KURÓW-LUBLIN-PIASKI

SYSTEM POMIARU I MONITOROWANIA RUCHU
SYSTEM GROMADZENIA DANYCH O RUCHE



Zadaniem stacji pomiaru ruchu jest pomiar parametrów ruchu drogowego przy wykorzystaniu pętli indukcyjnych instalowanych w nawierzchni drogi i regularne przekazywanie następujących danych o ruchu do Centrum Zarządzania Ruchem:

- natężenie potoku ruchu;
- prędkość średnia potoku ruchu;
- gęstość ruchu;
- zajętość stanowiska pomiarowego;
- struktura rodzajowa ruchu;
- udział ruchu ciężkiego;
- udział pojazdów przekraczających dozwoloną prędkość

STACJE POMIARU RUCHE

61 SZT.

STRATEGIA WDRAŻANIA ZINTEGROWANEGO SYSTEMU ZARZĄDZANIA RUCHEM NA DROGACH KRAJOWYCH WOJEWÓDZTWA LUBELSKIEGO

ETAP I – BUDOWA CENTRUM ZARZĄDZANIA RUCHEM ORAZ SYSTEMU ZARZĄDZANIA RUCHEM NA ODCINKU KURÓW-LUBLIN-PIASKI

SYSTEM TELEWIZJI PRZEMYSŁOWEJ CCTV

- kamery szybkoobrotowe
- nieograniczony zakres obrotu 360°
- zoom optyczny
- zoom cyfrowy
- kamery w pełni programowalne
- archiwizacja obrazu



KAMERY CCTV
28 SZT.

STRATEGIA WDRAŻANIA ZINTEGROWANEGO SYSTEMU ZARZĄDZANIA RUCHEM NA DROGACH KRAJOWYCH WOJEWÓDZTWA LUBELSKIEGO

ETAP I – BUDOWA CENTRUM ZARZĄDZANIA RUCHEM ORAZ SYSTEMU ZARZĄDZANIA RUCHEM NA ODCINKU KURÓW-LUBLIN-PIASKI

SYSTEM OSŁONY METEOROLOGICZNEJ

Monitorowane parametry (podstawowe):

- temperatura powietrza
- temperatura gruntu
- temperatura nawierzchni dla każdego pasa jezdni
- temperatura punktu rosy
- prędkość wiatru
- wilgotność powietrza
- stan nawierzchni
- widoczność
- opady
- ilość i koncentracja chemicznych środków odladzających



STACJE METEOROLOGICZNE

6 SZT.

STRATEGIA WDRAŻANIA ZINTEGROWANEGO SYSTEMU ZARZĄDZANIA RUCHEM NA DROGACH KRAJOWYCH WOJEWÓDZTWA LUBELSKIEGO

ETAP I – BUDOWA CENTRUM ZARZĄDZANIA RUCHEM ORAZ SYSTEMU ZARZĄDZANIA RUCHEM NA ODCINKU KURÓW-LUBLIN-PIASKI

SYSTEM OSŁONY METEOROLOGICZNEJ

Monitorowane parametry (podstawowe):

- pomiar przyczepności nawierzchni
- detekcja stanu nawierzchni
- generowanie stanów alarmowych związanych z powstaniem śliskości nawierzchni



**LASEROWE MODUŁY
MONITOROWANIA STANU
NAWIERZCHNI
22 SZT.**

USŁUGI PLANOWANE DO WDROŻENIA W RAMACH ZINTEGROWANEGO SYSTEMU ZARZĄDZANIA RUCHEM

W ramach realizacji Zintegrowanego Systemu Zarządzania Ruchem planowane jest wdrożenie szeregu usług spośród katalogu usług ITS zdefiniowanych w GDDKiA

Mając na uwadze różnych interesariuszy projektu na potrzeby planowanego do realizacji systemu wyodrębniono trzy grupy usług:

1. Usługi dla użytkowników dróg
2. Usługi dla GDDKiA
3. Usługi dla administracji publicznej i partnerów GDDKiA



USŁUGI PLANOWANE DO WDROŻENIA W RAMACH ZINTEGROWANEGO SYSTEMU ZARZĄDZANIA RUCHEM

USŁUGI DLA UŻYTKOWNIKÓW DRÓG

INFORMACJA O SIECI DROGOWEJ

Usługa polegać będzie na udostępnianiu wybranych informacji związanych z przebiegiem i charakterystyką dróg wraz z drogowymi obiektami inżynierskimi. Udostępniane informacje będą dotyczyć m.in.: liczby pasów ruchu, przebiegu drogi, ograniczeń nośności, skrajni drogi, lokalizacji węzłów, miejsc obsługi podróżnych, innych punktów zainteresowania podróżnych.

Wdrożenie usługi pozwoli na przekazywanie informacji, które są niezbędne na potrzeby planowania podróży, optymalizacji wyboru trasy i czasu przejazdu, wyboru alternatywnej trasy przejazdu.

Informacje w ramach usługi będą przekazywane przy wykorzystaniu m.in. następujących kanałów komunikacyjnych: istniejąca strona www GDDKiA, interaktywna mapa, istniejąca telefoniczna informacja drogowa 19 111.



The screenshot shows the GDDKiA website interface. At the top, there is a navigation bar with links for 'Strona główna', 'Oddziały', 'Kontakt', 'Serwis GDDKiA', 'Serwis dla kierowców', 'Zamówienia publiczne', and 'GDDKiA TV'. Below this is a search bar and a banner for 'InfoPasek' with a message about emergency services. The main content area is titled 'Serwis dla kierowców' and includes a map of Poland showing road conditions. A sidebar on the right contains a legend for road conditions, including 'Utrudnienia' (obstacles), 'Opady' (precipitation), and 'Wiatry' (winds). The footer contains copyright information for GDDKiA and contact details for the General Directorate of National Roads and Motorways.

USŁUGI PLANOWANE DO WDROŻENIA W RAMACH ZINTEGROWANEGO SYSTEMU ZARZĄDZANIA RUCHEM

USŁUGI DLA UŻYTKOWNIKÓW DRÓG

INFORMACJA O ZDARZENIACH

Usługa polegać będzie na przekazywaniu informacji (otrzymanej i potwierdzonej) związanej ze zdarzeniami mającymi wpływ na bezpieczeństwo, płynność i komfort podróży. Przekazywanie informacji dotyczącej zdarzeń obejmować będzie m.in. następujący zakres:

- czasowo śliska droga
- zwierzęta, ludzie, przeszkody na drodze
- miejsce wypadku, zdarzenia drogowego
- roboty drogowe
- zmniejszona widoczność
- pojazd jadący pod prąd
- blokada drogi
- wyjątkowe warunki pogodowe



USŁUGI PLANOWANE DO WDROŻENIA W RAMACH ZINTEGROWANEGO SYSTEMU ZARZĄDZANIA RUCHEM

USŁUGI DLA UŻYTKOWNIKÓW DRÓG

INFORMACJA O ZDARZENIACH

Informacje w ramach usługi będą przekazywane przy wykorzystaniu m.in. następujących kanałów komunikacyjnych: istniejące, zmodernizowane i wybudowane w ramach ZSZR znaki i tablice o zmiennej treści na drodze ekspresowej S12, S17 i S19, istniejące tablice i znaki o zmiennej treści zlokalizowane na drogach krajowych w obrębie stacji pomiarowych, przewoźne znaki o zmiennej treści wykonawców realizujących całoroczne kompleksowe utrzymanie dróg krajowych, zbudowany w ramach ZSZR moduł CB radio, istniejąca strona www.GDDKiA, istniejąca telefoniczna informacja drogowa 19 111, interaktywna mapa.



USŁUGI PLANOWANE DO WDROŻENIA W RAMACH ZINTEGROWANEGO SYSTEMU ZARZĄDZANIA RUCHEM

USŁUGI DLA UŻYTKOWNIKÓW DRÓG

INFORMACJA O OGRANICZENIACH

Usługa polega na przekazywaniu informacji o obowiązujących ograniczeniach prędkości, nośności i skrajni i konieczności wniesienia opłaty na danym odcinku drogi. Usługa będzie personalizowana dla użytkowników poszczególnych typów pojazdów.

Informacje w ramach usługi będą przekazywane przy wykorzystaniu m.in. następujących kanałów komunikacyjnych: istniejąca strona www.GDDKiA, istniejąca telefoniczna informacja drogowa 19 111, interaktywna mapa.



USŁUGI PLANOWANE DO WDROŻENIA W RAMACH ZINTEGROWANEGO SYSTEMU ZARZĄDZANIA RUCHEM

USŁUGI DLA UŻYTKOWNIKÓW DRÓG

INFORMACJA O OGRANICZENIACH

Usługa pozwoli na wprowadzenie ograniczeń wyprzedzania dla pojazdów ciężarowych w celu zwiększenia płynności ruchu oraz poprawy komfortu podróży dla pozostałych użytkowników dróg.

Informacje w ramach usługi będą przekazywane przy wykorzystaniu m.in. następujących kanałów komunikacyjnych: istniejące, zmodernizowane i wybudowane w ramach ZSZR znaki i tablice o zmiennej treści na drodze ekspresowej S12, S17 i S19.



USŁUGI PLANOWANE DO WDROŻENIA W RAMACH ZINTEGROWANEGO SYSTEMU ZARZĄDZANIA RUCHEM

USŁUGI DLA UŻYTKOWNIKÓW DRÓG

STEROWANIE PASAMI RUCHU

Usługa polega na utrzymaniu założonego PSR poprzez sterowanie pasami ruchu na odcinkach dróg ekspresowych. Usługa umożliwia wyłączenie pasa z ruchu w przypadku wystąpienia zdarzeń drogowych, udostępnienie pasa awaryjnego w sytuacji dużego zatłoczenia oraz wystąpienia zdarzeń drogowych (wypadki, duże i nagłe ubytki w jezdni), a także zmianę kierunku ruchu na poszczególnych pasach. Jej celem jest zapewnienie odpowiedniego poziomu swobody ruchu w szczególnych warunkach dużego zatłoczenia oraz innych nieprzewidzianych zdarzeń, i zwiększenie poczucia bezpieczeństwa dla podróżnego w sytuacji dużego zagrożenia.

Informacje w ramach usługi będą przekazywane przy wykorzystaniu m.in. następujących kanałów komunikacyjnych: istniejące, zmodernizowane i wybudowane w ramach ZSZR znaki i tablice o zmiennej treści na drodze ekspresowej S12, S17 i S19.



USŁUGI PLANOWANE DO WDROŻENIA W RAMACH ZINTEGROWANEGO SYSTEMU ZARZĄDZANIA RUCHEM

USŁUGI DLA UŻYTKOWNIKÓW DRÓG STEROWANIE PRĘDKOŚCIĄ

Usługa polegać będzie na sprowadzeniu prędkości pojazdów do zakresu zapewniającego w okresach szczytowych utrzymanie założonego PSR i jednorodności prędkości (zalecenia mogą dotyczyć wszystkich lub tylko pojedynczych pasów oraz poszczególnych kategorii pojazdów) oraz jej odwołania.

Informacje w ramach usługi będą przekazywane przy wykorzystaniu m.in. następujących kanałów komunikacyjnych: istniejące, zmodernizowane i wybudowane w ramach ZSZR znaki i tablice o zmiennej treści na drodze ekspresowej S12, S17 i S19.



USŁUGI PLANOWANE DO WDROŻENIA W RAMACH ZINTEGROWANEGO SYSTEMU ZARZĄDZANIA RUCHEM

USŁUGI DLA UŻYTKOWNIKÓW DRÓG

DYNAMICZNE WYZNACZANIE OBJAZDÓW

Wdrożenie usługi umożliwi przekierowywanie ruchu z zablokowanych/zamkniętych odcinków dróg (w wyniku wystąpienia zdarzeń drogowych) na trasy alternatywne. Usługą objęte będą główne ciągi dróg, tam gdzie jest możliwość przekierowania na drogi alternatywne.

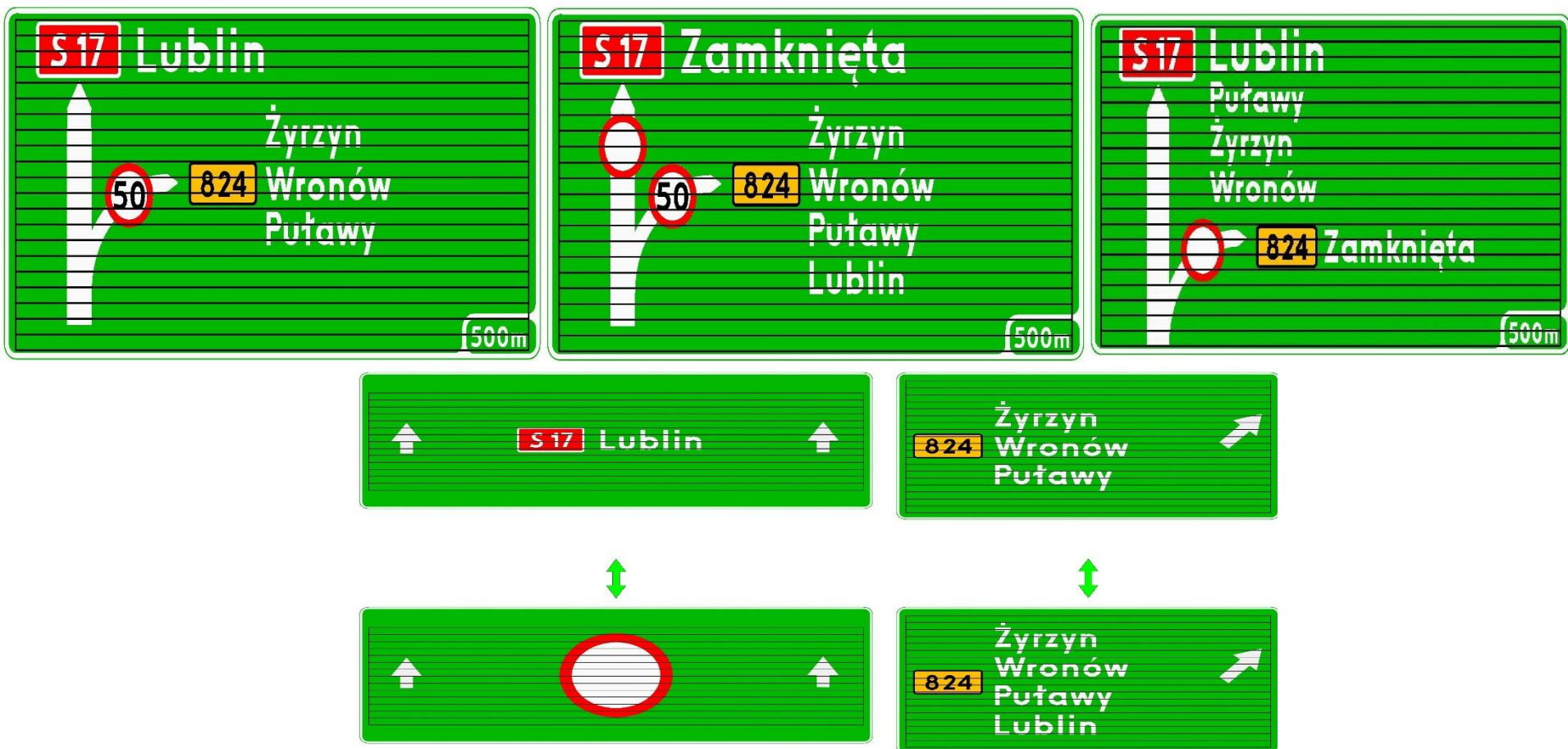


Informacje w ramach usługi będą przekazywane przy wykorzystaniu m.in. następujących kanałów komunikacyjnych: istniejące, zmodernizowane i zbudowane w ramach ZSZR znaki i tablice o zmiennej treści na drodze ekspresowej S12, S17 i S19, w tym znaki pryzmatyczne; istniejące tablice i znaki o zmiennej treści zlokalizowane na drogach krajowych w obrębie stacji pomiarowych; przewożne znaki o zmiennej treści wykonawców realizujących całoroczne kompleksowe utrzymanie dróg krajowych, zmodernizowana w ramach budowy ZSZR sygnalizacja świetlna na węźle Jastków; planowana do budowy w ramach odrębnego zadania sygnalizacja świetlna na węźle Lublin Felin.

USŁUGI PLANOWANE DO WDROŻENIA W RAMACH ZINTEGROWANEGO SYSTEMU ZARZĄDZANIA RUCHEM

USŁUGI DLA UŻYTKOWNIKÓW DRÓG

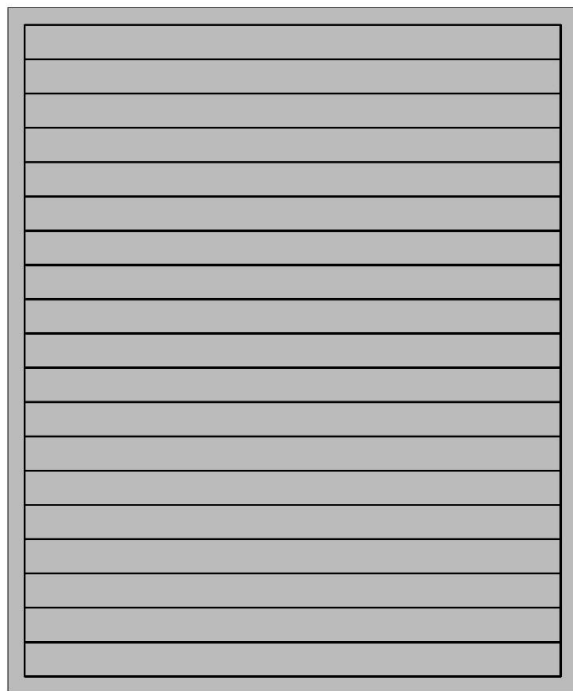
DYNAMICZNE WYZNACZANIE OBJAZDÓW



USŁUGI PLANOWANE DO WDROŻENIA W RAMACH ZINTEGROWANEGO SYSTEMU ZARZĄDZANIA RUCHEM

USŁUGI DLA UŻYTKOWNIKÓW DRÓG

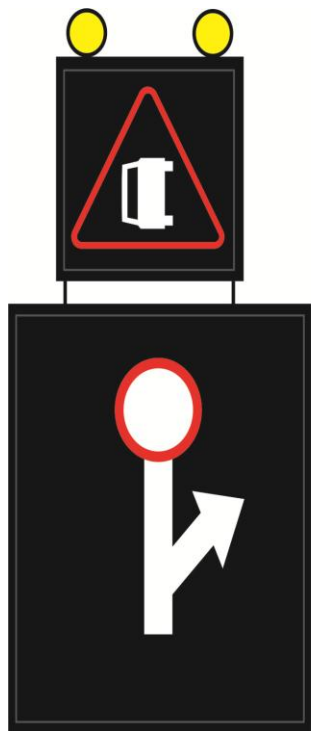
DYNAMICZNE WYZNACZANIE OBJAZDÓW



USŁUGI PLANOWANE DO WDROŻENIA W RAMACH ZINTEGROWANEGO SYSTEMU ZARZĄDZANIA RUCHEM

USŁUGI DLA UŻYTKOWNIKÓW DRÓG

DYNAMICZNE WYZNACZANIE OBJAZDÓW



USŁUGI PLANOWANE DO WDROŻENIA W RAMACH ZINTEGROWANEGO SYSTEMU ZARZĄDZANIA RUCHEM

USŁUGI DLA UŻYTKOWNIKÓW DRÓG

INFORMACJA POGODOWA

Informacje w ramach usługi będą przekazywane przy wykorzystaniu m.in. następujących kanałów komunikacyjnych: istniejące, modernizowane i wybudowane w ramach ZSZR znaki i tablice o zmiennej treści na drodze ekspresowej S12, S17 i S19; istniejące tablice o zmiennej treści zlokalizowane na drogach krajowych w obrębie stacji pomiarowych; istniejąca strona www.GDDKiA; interaktywna mapa; istniejąca telefoniczna informacja drogowa 19 111.



USŁUGI PLANOWANE DO WDROŻENIA W RAMACH ZINTEGROWANEGO SYSTEMU ZARZĄDZANIA RUCHEM

USŁUGI DLA UŻYTKOWNIKÓW DRÓG

STEROWANIE SYGNALIZACJĄ ŚWIETLNA

Usługa polegać będzie na sterowaniu ruchem na skrzyżowaniu poprzez sygnalizację świetlną (konwencjonalną, trykolorową) przy wykorzystaniu programów sterowania z priorytetem dla kierunku głównego.

Informacje w ramach usługi będą przekazywane przy wykorzystaniu m.in. następujących kanałów komunikacyjnych: zmodernizowana w ramach budowy ZSZR sygnalizacja świetlna na węźle Jastków; planowana do budowy w ramach odrębnego zadania sygnalizacja świetlna na węźle Lublin Felin.



USŁUGI PLANOWANE DO WDROŻENIA W RAMACH ZINTEGROWANEGO SYSTEMU ZARZĄDZANIA RUCHEM

USŁUGI DLA UŻYTKOWNIKÓW DRÓG

INFORMACJA O SYSTEMIE POBORU OPŁAT

Usługa polegać będzie na informowaniu użytkownika o Systemie Poboru Opłat w zakresie m.in.:

- wskazaniu, na jakich odcinkach użytkownik musi wnosić opłatę,
- stawki opłat,
- sposobu opłat (w jaki sposób: manualny, elektroniczny),
- korzyści wynikających z wyboru sposobu uiszczania opłat,
- z uwzględnieniem koncesyjnych odcinków dróg.

Informacje w ramach usługi będą przekazywane przy wykorzystaniu m.in. następujących kanałów komunikacyjnych: istniejąca strona [www GDDKiA](http://www.GDDKiA); interaktywna mapa; istniejąca telefoniczna informacja drogowa 19 111.



USŁUGI PLANOWANE DO WDROŻENIA W RAMACH ZINTEGROWANEGO SYSTEMU ZARZĄDZANIA RUCHEM

USŁUGI DLA GDDKIA

OBSZAROWE I KORYTARZOWE ZARZĄDZANIE RUCHEM

Usługa umożliwi wdrożenie scenariuszy organizacji ruchu i planów zarządzania ruchem w oparciu o zatwierdzone projekty organizacji ruchu wynikające z aktualnej sytuacji ruchowej na danym obszarze/korytarzu. Usługa niniejsza konfiguruje usługi opisane powyżej wg wcześniej zdefiniowanych scenariuszy i planów. Usługa pozwala na zaangażowanie wszystkich dostępnych środków oddziałujących na ruch w celu zwiększenia bezpieczeństwa i komfortu podróży.

Na potrzeby przekazywania informacji wykorzystywane będą wszystkie dostępne kanały komunikacyjne opisane powyżej m.in.: istniejące, zmodernizowane i wybudowane w ramach ZSZR znaki i tablice o zmiennej treści na drodze ekspresowej S12, S17 i S19, w tym znaki pryzmatyczne; istniejące tablice i znaki o zmiennej treści zlokalizowane na drogach krajowych w obrębie stacji pomiarowych; przewoźne znaki o zmiennej treści wykonawców realizujących całoroczne kompleksowe utrzymanie dróg krajowych, zmodernizowana w ramach budowy ZSZR sygnalizacja świetlna na węźle Jastków; planowana do budowy w ramach odrębnego zadania sygnalizacja świetlna na węźle Lublin Felin; istniejąca strona www GDDKiA, zbudowane w ramach ZSZR moduły CB radia, interaktywna mapa, istniejąca telefoniczna informacja

USŁUGI PLANOWANE DO WDROŻENIA W RAMACH ZINTEGROWANEGO SYSTEMU ZARZĄDZANIA RUCHEM

USŁUGI DLA GDDKIA

WDRAŻANIE ORGANIZACJI RUCHU DLA ZARZĄDZANIA ZDARZENIAMI

Usługa pozwoli na wdrażanie organizacji ruchu na podstawie opracowanych i zatwierdzonych projektów, zawierających plany Zarządzania Ruchem w zakresie dynamicznego zarządzania ruchem. Celem wdrożenia usługi jest efektywne wdrażanie planów Zarządzania Ruchem w sytuacjach obniżenia poziomu swobody ruchu (lub zagrożenia jego obniżeniem), spowodowanych prognozowaną zmianą parametrów ruchu.

Informacje w ramach usługi będą przekazywane przy wykorzystaniu aplikacji systemowych w trybie automatycznym, półautomatycznym i ręcznym.

USŁUGI PLANOWANE DO WDROŻENIA W RAMACH ZINTEGROWANEGO SYSTEMU ZARZĄDZANIA RUCHEM

USŁUGI DLA GDDKIA

WDRAŻANIE ORGANIZACJI RUCHU DLA DYNAMICZNEGO ZARZĄDZANIA RUCHEM

Usługa pozwoli na wdrażanie organizacji ruchu na podstawie opracowanych i zatwierdzonych projektów, zawierających plany Zarządzania Ruchem w zakresie dynamicznego zarządzania ruchem. Celem wdrożenia usługi jest efektywne wdrażanie planów Zarządzania Ruchem w sytuacjach obniżenia poziomu swobody ruchu (lub zagrożenia jego obniżeniem), spowodowanych prognozowaną zmianą parametrów ruchu.

Informacje w ramach usługi będą przekazywane przy wykorzystaniu aplikacji systemowych.

USŁUGI PLANOWANE DO WDROŻENIA W RAMACH ZINTEGROWANEGO SYSTEMU ZARZĄDZANIA RUCHEM

USŁUGI DLA GDDKIA

ZARZĄDZANIE PROGNOZAMI I SYMULACJAMI RUCHU

Usługa polegać będzie na sporządzaniu symulacji i prognoz ruchu na podstawie aktualnych i historycznych danych o ruchu, środowisku, źródeł-celów podróży, sieci drogowej, charakterystyki kierowców oraz automatycznym tworzeniu krótkoterminowych trendów parametrów ruchu.

Informacje w ramach usługi będą przekazywane przy wykorzystaniu aplikacji systemowych.

USŁUGI PLANOWANE DO WDROŻENIA W RAMACH ZINTEGROWANEGO SYSTEMU ZARZĄDZANIA RUCHEM

USŁUGI DLA GDDKIA

ZARZĄDZANIE KATALOGIEM PROJEKTÓW ZARZĄDZANIA RUCHEM

Usługa polegać będzie na zarządzaniu planami Zarządzania Ruchem i scenariuszami Organizacji Ruchu (wprowadzanie nowych, usuwanie nieaktualnych, modyfikacje planów ZR i scenariuszy OR, przygotowanie projektów organizacji ruchu, prezentacja planów liniowych) w sposób możliwy do bezpośredniego wyeksportowania do systemu zarządzania ruchem.

Informacje w ramach usługi będą przekazywane przy wykorzystaniu aplikacji systemowych.

USŁUGI PLANOWANE DO WDROŻENIA W RAMACH ZINTEGROWANEGO SYSTEMU ZARZĄDZANIA RUCHEM

USŁUGI DLA GDDKIA

MONITORING I OCHRONA MAJĄTKU

Usługa wspierać będzie nadzór nad majątkiem oraz jego ochroną, obejmujący m.in.:

- elektroniczną formę dokumentów tj., elektroniczny dziennik dyżurów CZR, elektroniczny dziennik dyżurów PID, elektroniczna książka serwisowa;
- otrzymywanie aktualnych informacji o próbach włamania, ingerencji lub kradzieży infrastruktury stanowiącej wyposażenie drogi oraz nadzorowanie pracy wykonawcy utrzymania dróg,
- nadzór nad poprawnością działania urządzeń,
- otrzymywanie aktualnych informacji o pojazdach mogących uszkodzić infrastrukturę drogową, m.in. pojazdach ponadnormatywnych,
- podgląd obrazu z kamer z systemu monitoringu,
- otrzymywanie alarmów o zdarzeniach drogowych,
- otrzymywanie informacji o parametrach ruchu drogowego,
- otrzymywanie informacji pogodowych.

Informacje w ramach usługi będą przekazywane przy wykorzystaniu aplikacji systemowych.

USŁUGI PLANOWANE DO WDROŻENIA W RAMACH ZINTEGROWANEGO SYSTEMU ZARZĄDZANIA RUCHEM

USŁUGI DLA GDDKIA

WSPÓŁPRACA ORAZ NADZÓR NAD WYKONAWCĄ USŁUG UTRZYMANIA

Usługa będzie polegała na ujednoczeniu środków komunikacji oraz informacji wspólnych dla Wykonawcy usług utrzymania dróg i pracowników GDDKiA nadzorujących ich prace, a także skrócenie czasu wprowadzania i wyszukiwania informacji. Usługa ma również ułatwić proces rozliczania Wykonawców z postanowień umownych.

Informacje w ramach usługi będą przekazywane przy wykorzystaniu dedykowanej aplikacji.

USŁUGI PLANOWANE DO WDROŻENIA W RAMACH ZINTEGROWANEGO SYSTEMU ZARZĄDZANIA RUCHEM

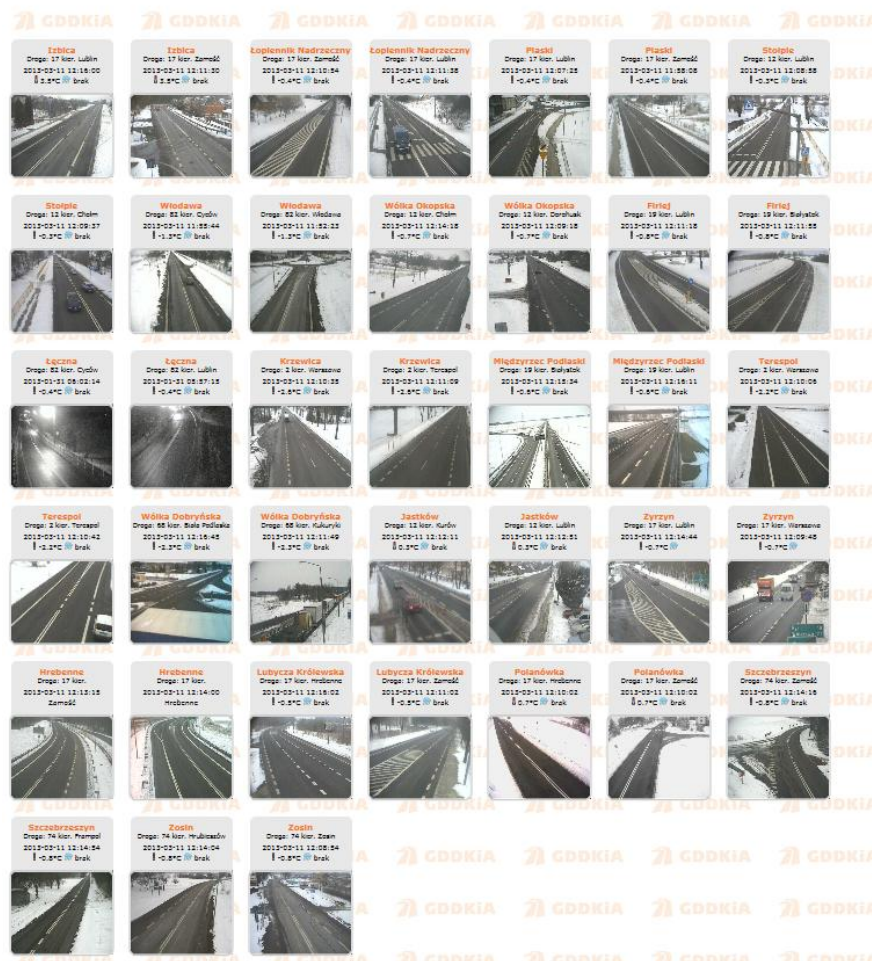
USŁUGI DLA ADMINISTRACJI PUBLICZNEJ I PARTNERÓW GDDKiA

UDOSTĘPNIANIE OBRAZÓW Z KAMER

Usługa polegać będzie na udostępnianiu obrazów z kamer przedstawiających sytuację na drodze. Ponadto usługa pozwala na odrębną analizę sygnału z kamer dla innych jednostek administracji państwowej, prowadzących swoje działania na drogach krajowych.

Informacje w ramach usługi będą przekazywane przy wykorzystaniu m.in. następujących kanałów komunikacyjnych: istniejąca strona www GDDKiA, informacje przekazywane bezpośrednio do innych systemów.

Widoki z kamer oddziału GDDKiA-Lublin



USŁUGI PLANOWANE DO WDROŻENIA W RAMACH ZINTEGROWANEGO SYSTEMU ZARZĄDZANIA RUCHEM

USŁUGI DLA ADMINISTRACJI PUBLICZNEJ I PARTNERÓW GDDKIA

MONITORING ZDARZEŃ KRYZYSOWYCH

Usługa polega na udostępnianiu informacji o: planie działań ratowniczych, dostępności sieci drogowej, infrastruktury do prowadzenia akcji ratunkowych, podglądu wizyjnego miejsca zdarzenia, informacji o warunkach ruchu w miejscu zdarzenia w sytuacji kryzysowej w celu ułatwienia właściwym służbom ratunkowym przydzielenie zasobów i prowadzenie działań.

Informacje w ramach usługi będą przekazywane przy wykorzystaniu dedykowanych aplikacji i interfejsów systemowych.



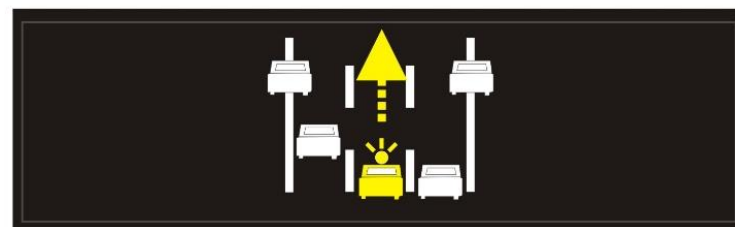
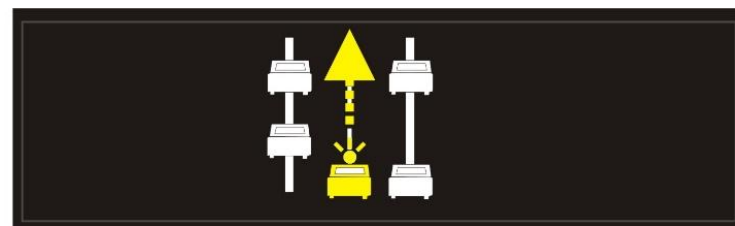
USŁUGI PLANOWANE DO WDROŻENIA W RAMACH ZINTEGROWANEGO SYSTEMU ZARZĄDZANIA RUCHEM

USŁUGI DLA ADMINISTRACJI PUBLICZNEJ I PARTNERÓW GDDKIA

KORYTARZ RATUNKOWY

Usługa polega na utworzeniu przez pojazdy tzw. korytarza ratunkowego umożliwiającego pojazdom ratowniczym swobodny przejazd wolną drogą i bez manewrów omijania stojących pojazdów. Pozwala to zaoszczędzić cenny czas, który może mieć kluczowe znaczenie w sytuacjach zagrożenia życia.

Informacje w ramach usługi będą przekazywane przy wykorzystaniu m.in. następujących kanałów komunikacyjnych: tablice o zmiennej treści.



USŁUGI PLANOWANE DO WDROŻENIA W RAMACH ZINTEGROWANEGO SYSTEMU ZARZĄDZANIA RUCHEM

USŁUGI DLA ADMINISTRACJI PUBLICZNEJ I PARTNERÓW GDDKIA

CHILD ALERT

Usługa polega na natychmiastowym upublicznieniu określonego komunikatu na temat zaginięcia dziecka oraz informacji dotyczących jego poszukiwań.

Informacje w ramach usługi będą przekazywane przy wykorzystaniu m.in. następujących kanałów komunikacyjnych: istniejąca strona www GDDKiA; istniejące, zmodernizowane i wybudowane w ramach ZSZR znaki i tablice o zmiennej treści na drodze ekspresowej S12, S17 i S19; istniejące tablice i znaki o zmiennej treści zlokalizowane na drogach krajowych w obrębie stacji pomiarowych; zbudowane w ramach ZSZR moduły CB radia.





Dziękuję za uwagę

mgr inż. Marek Żmijan
Zastępca Dyrektora Oddziału
ds. Zarządzania Drogami i Mostami
tel. (81) 532 70 61
e-mail: mzmijan@gddkia.gov.pl

Generalna Dyrekcja Dróg Krajowych i Autostrad

Oddział w Lublinie

ul. Ogrodowa 21

20-075 Lublin

tel. 81 532 70 61

e-mail: [**sekretariat_lublin@gddkia.gov.pl**](mailto:sekretariat_lublin@gddkia.gov.pl)

[**www.gddkia.gov.pl**](http://www.gddkia.gov.pl)

[**www.facebook.com**](http://www.facebook.com)

[**www.twitter.com/gddkia**](http://www.twitter.com/gddkia)