

Chodniki ZDM



Liczby

- 2800 – liczba kilometrów stołecznych dróg
- 800 – liczba kilometrów dróg ZDM
- 600 – liczba kilometrów dróg ZDM z chodnikami
- 77.833 – tyle metrów kwadratowych nowej nawierzchni chodników ułożono w 2009 r.
- 63.000 – plany na 2010 r.

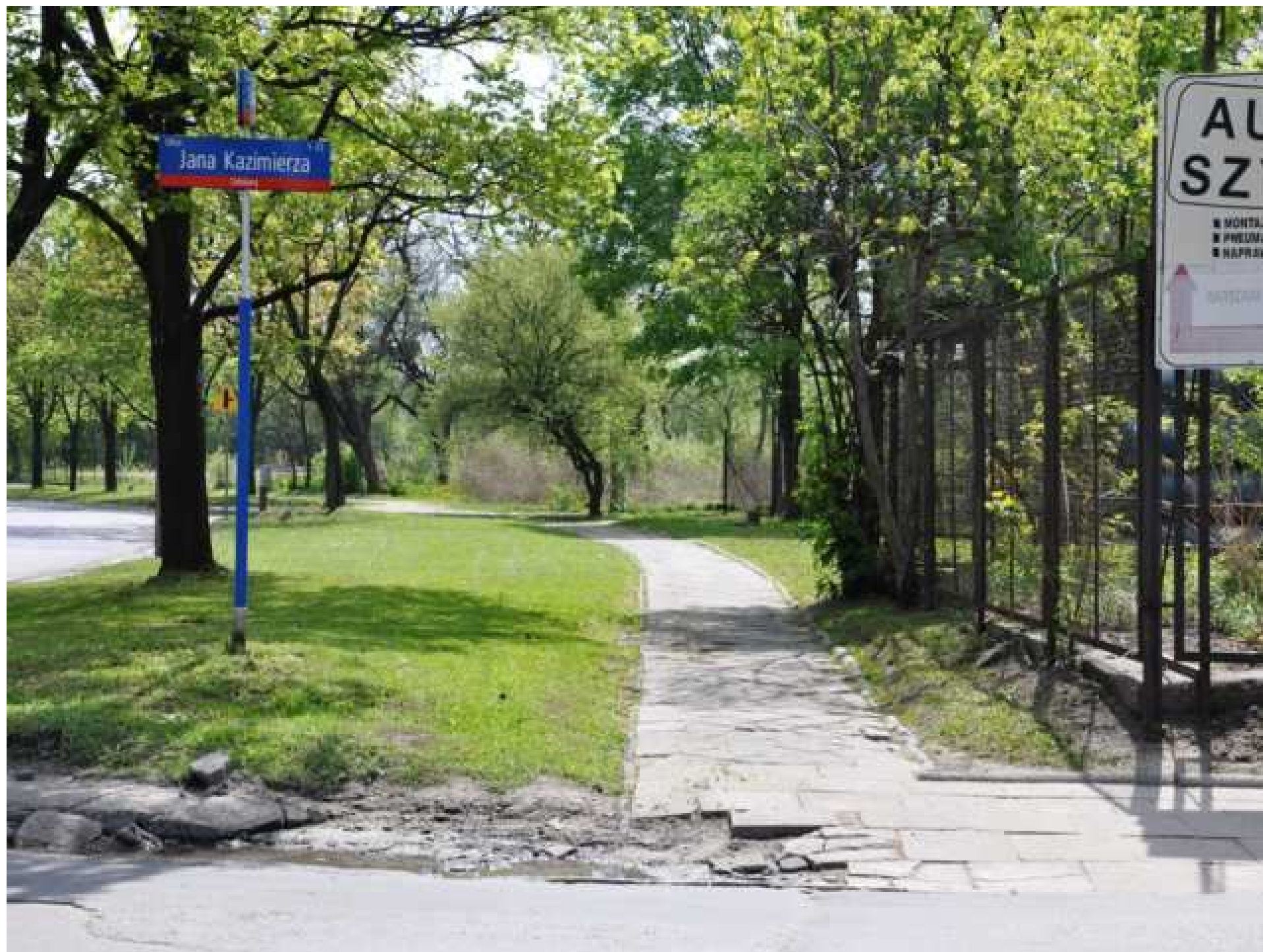


Gdybym powiedziała, że warszawskie chodniki nie klawiszują, nie mają ubytków, zabrzmiało by to jak stwierdzenie, że Syrenka Warszawska była mężczyzną.

W Warszawie można spotkać nawierzchnie chodnikowe z asfaltu, z płyt betonowych, płyt granitowych, z piaskowca, z kostki granitowej, z mieszanek żywicznych...



Są chodniki, których stan nawierzchni nakłania, aby od razu położyć się zanim ktoś potknie się i przewróci – oczywiście do remontu – ul. Jana Kazimierza









Są ulice, których nawierzchnie chodnikowe pamiętają poprzednią epokę. Pomimo drobnych spękań płyt, chodnik zachowuje poziom. Droga jest bezpieczna dla pieszych.

Władze owej epoki zalewały asfaltem nie tylko jezdnie, ale także alejki parkowe i ciągi pieszych. Te nie zawsze wytrzymują próbę czasu.

ul. Antoniego Madalińskiego



ul. Antoniego Madalińskiego



aleja Armii Ludowej



Chodniki ZDM są remontowane

- częściowo – remont doraźny (zapadliska)
- całościowa wymiana nawierzchni – przeważnie po, czasami przed, wymianą nawierzchni jezdni – nie tylko kierowcy mają prawo do poprawy – dostosowujemy wtedy poziom chodników do poziomu nowej nawierzchni jezdni
- generalna przebudowa chodnika – wymiana podbudowy, instalacji podziemnych, zmiana układu drogowego, poprawa komfortu poruszania się i estetyki użytkowej, mała architektura, zieleń miejska (ZOM)

ul. Dźwigowa

Nim rozściełacze puszczono w ruch, przed wymianą nawierzchni jezdni ulicy wyrównano poziom krawężników i części chodnika.



ul. Wersalska



ul. Marszałkowska

Generalny remont ulicy Marszałkowskiej, wraz z Placami Zbawiciela i Konstytucji. Był to jeden z większych remontów pierwszej dekady XXI w. w Warszawie. Przebudowano wszystko na tej ulicy za wyjątkiem kamienic i kościoła, które znajdowały się wzdłuż ulicy. Remont ulicy i placów poprawił funkcjonowanie rowerzystów i osób niepełnosprawnych.











Plac Zbawiciela

Na Marszałkowskiej zastosowano płyty betonowe „50” oraz kostkę granitową o nieregularnym kształcie. Na Placu Zbawiciela płyty betonowe zastąpiono granitowymi. Kostka pełni rolę nie tylko ozdobną, ale i praktyczną. W przypadku awarii sieci podziemnej łatwiej zdjąć kostkę niż zrywać płyty.





Plac Konstytucji

W przypadku tego placu, remont nawierzchni chodnika polegał głównie na odtworzeniu zabytkowej mozaiki z 1952 r., kiedy to została wzniesiona Marszałkowska Dzielnica Mieszkaniowa (MDM)









Trakt Królewski

Trakt Królewski to trzy ulice Krakowskie Przedmieście i Nowy Świat oraz Plac Trzech Krzyży i Aleje Ujazdowskie.

W połowie lat 90. XX w. doszło do generalnego remontu ul. Nowy Świat. Władze miasta zdecydowały o zmianie charakteru ulicy. Poszerzono chodniki, zwężono jezdnię do dwóch pasów, zakazano ruchu pojazdów indywidualnych na rzecz komunikacji publicznej i pieszej. Miasto zyskało 800 m salonu. 10 lat później salon wydłużył się o Krakowskie Przedmieście...



ul. Krakowskie Przedmieście

Chodnik kategorii „de lux”. Ulica przeszła generalną przebudowę, dzięki czemu zmienił się jej charakter. Wprowadzono zakaz ruchu pojazdów indywidualnych, zawężono szerokość jezdni do dwóch pasów na rzecz komunikacji pieszej i publicznej.











ul. Krakowskie Przedmieście

Nawierzchnia chodnika Krakowskiego Przedmieścia po oczyszczeniu ze stearyny. Piaskowiec, mimo że nieimpregnowany, poddał się czyszczeniu metodą piaskowania na gorąco bez utraty parametrów technicznych.





Aleje Ujazdowskie

Remont zakładał przebudowę chodnika na całej długości ulicy wraz z infrastrukturą podziemną i wytyczenie drogi rowerowej. Nie zapomnieliśmy o miejscach ważnych dla tej ulicy.



W TYM MIEJSCU 1 LUTEGO 1944,
PRZED ROZPOCZĘCIEM AKCJI BOJOWEJ
KTÓREJ CELEM BYŁA LIKWIDACJA
GETTA WARSZAWY GEN. SS FRANZ KURTZKEWITZ
STAŁA 17-LETNIA WYMIAROWCZYNI
ODZIAŁ KIEROWNICTWA DYWERSJI
KG ARMII KRAJOWEJ „PĘCZA”

PS. KAMA

MARIA STYPIŃKOWSKA
SYGNALIZUJĄC ODJAZD SAMOCHODU
Z HITLEROWSKIM ŹRÓDNIARZEM









Płyta betonowa podnosi walor estetyczny chodnika. Jest jednak droższa.

Stosujemy też tańszy materiał - kostkę betonową.

Aleje Jerozolimskie



ul. Marcina Kasprzaka



Innowacje i błędy innowacyjne

Wiadukt i most im. księcia Józefa Poniatowskiego – generalny remont przeprawy obejmował przebudowę torowiska (TW), wymianę koryta jezdni wraz z izolacją i nawierzchnią bitumiczną obu jezdni przeprawy oraz przebudowę chodników. Do budowy nawierzchni chodnika użyto mieszanki żywicznej z piaskiem kwarcowym. Pogodzone wymagania konserwatora zabytków, aspekt estetyczny i praktyczny. Piasek kwarcowy zwiększa współczynnik przyczepności chodnika, co ma istotne znaczenie zwłaszcza zimą.



Plac Zbawiciela

Meble miejskie przesunięto na bok, aby osoby niewidome lub słabo widzące nie potykały się o nie.



Aleja Komisji Edukacji Narodowej

Nie zawsze da się zachować walor estetyczny i użytkowy.

W połowie lat 90. XX w., Metro Warszawskie odbudowało ulicę po zakończeniu budowy stacji metra. Nawierzchnię chodnika ułożono z płyt betonowych. (Metro)

W połowie pierwszej dekady XXI w., Dzielnica Ursynów wybudowała drugą nitkę alei wraz z chodnikami. Ich nawierzchnię ułożono z kostki betonowej.







ul. Marszałkowska

Kilka slajdów temu mówiłam o walorach kostki granitowej. Kostka dała efekt estetyczny, nie przypadła jednak do gustu paniom na wysokich obcasach.

Przydaje się kibicom i pracownikom banku.







Aleje Ujazdowskie

Kostka granitowa została użyta jedynie w miejscach, które są narażone na mechaniczne zniszczenie. Służy jednoczenie poprawie bezpieczeństwa dla osób niewidomych w miejscach, gdzie nie można położyć płyt z wypustkami



ul. Puławska

Przykład łączenia funkcjonalności i estetyki: płyta „50” nadaje ulicy szyku; płyty z wypustkami naprowadzają niewidomych do przejść dla pieszych. Zrezygnowaliśmy z kostki granitowej, która przeszkadzała paniom na obcasach.





ul. Puławska

Czy ów ślimak dotarł do przejścia? Nie miałam czasu sprawdzić. Ważne, że korzysta z naszych udogodnień.