

A map of Poland with a network of roads overlaid. The roads are color-coded, with green and yellow indicating good or fair conditions, and red and orange indicating traffic jams or accidents. The map is semi-transparent, allowing the text to be clearly visible.

# **Zarządzanie bezpieczeństwem ruchu i sytuacjami specjalnymi na drogach krajowych**

**Andrzej Maciejewski**

**Kazimierz Dolny nad Wisłą  
29.01.2016.**

# NA POZIOMIE SYSTEMOWYM

## ZARZĄDZANIE BRD

II. Skuteczne i efektywne zarządzanie:

I.  
Funkcjonalna  
i bezpieczna  
sieć dróg  
krajowych

# I. majątkiem

III.1. Właściwa  
diagnoza

III.2. Właściwa  
recepta

III.3. Ocena efektywności działań

Podstawowy  
cel działania

Przedmiot i sposób  
zarządzania dla  
osiągnięcia celu

Strategiczne działania  
służące do osiągnięcia  
celu

# System zarządzania bezpieczeństwem infrastruktury drogowej

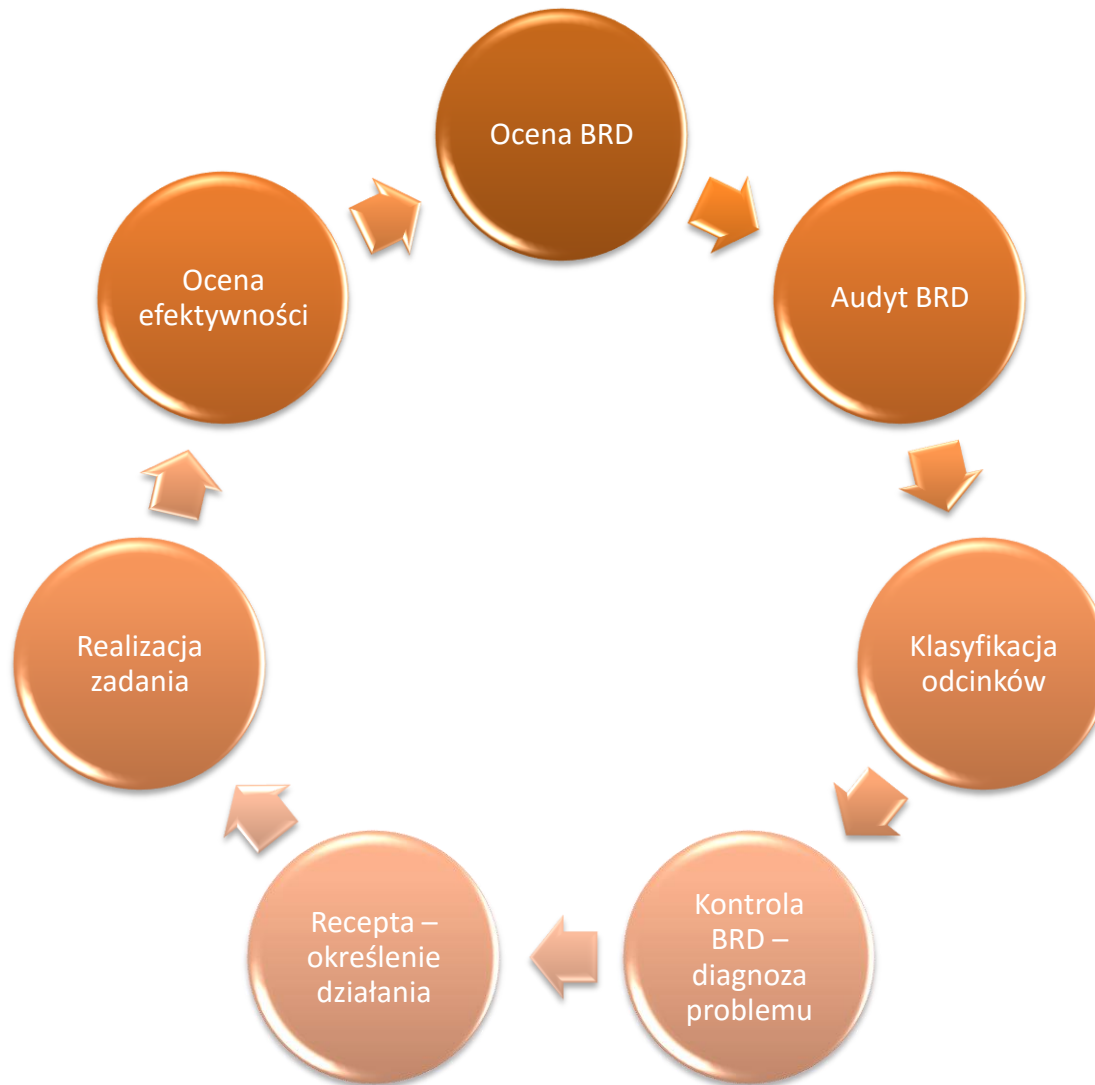


## **GDDKiA oddziałuje na bezpieczeństwo infrastruktury drogowej poprzez:**

---

- zarządzanie bezpieczeństwem infrastruktury drogowej,
- zarządzanie utrzymaniem dróg,
- zarządzanie ruchem,
- zarządzanie sytuacjami specjalnymi,
- działania o charakterze inwestycyjnym,
- działania o charakterze naukowo – rozwojowym,
- działania o charakterze standaryzacyjnym,
- współdziałanie ze służbami ratunkowymi – procesy operacyjne.

# Zarządzanie bezpieczeństwem infrastruktury drogowej



## Ocena BRD



Analiza wpływu wariantów planowanej drogi na poziom brd w sieci dróg znajdujących się w obszarze oddziaływania planowanej drogi

**CEL:** wskazanie najbardziej korzystnego wariantu przebiegu drogi z uwagi na bezpieczeństwo ruchu drogowego.

## Audyt BRD



### Fazy audytu:

- na etapie projektowania,
- przed oddaniem drogi do ruchu,
- w pierwszym okresie użytkowania (do 12 miesięcy)

**CEL:** eliminacja z projektów infrastruktury drogowej błędów i usterek zagrażających bezpieczeństwu ruchu drogowego.





Kontrola  
bezpieczeństwa  
infrastruktury  
drogowej



Przeprowadzana na istniejącej sieci drogowej, powiązana z wynikami klasyfikacji odcinków.

**CEL:**

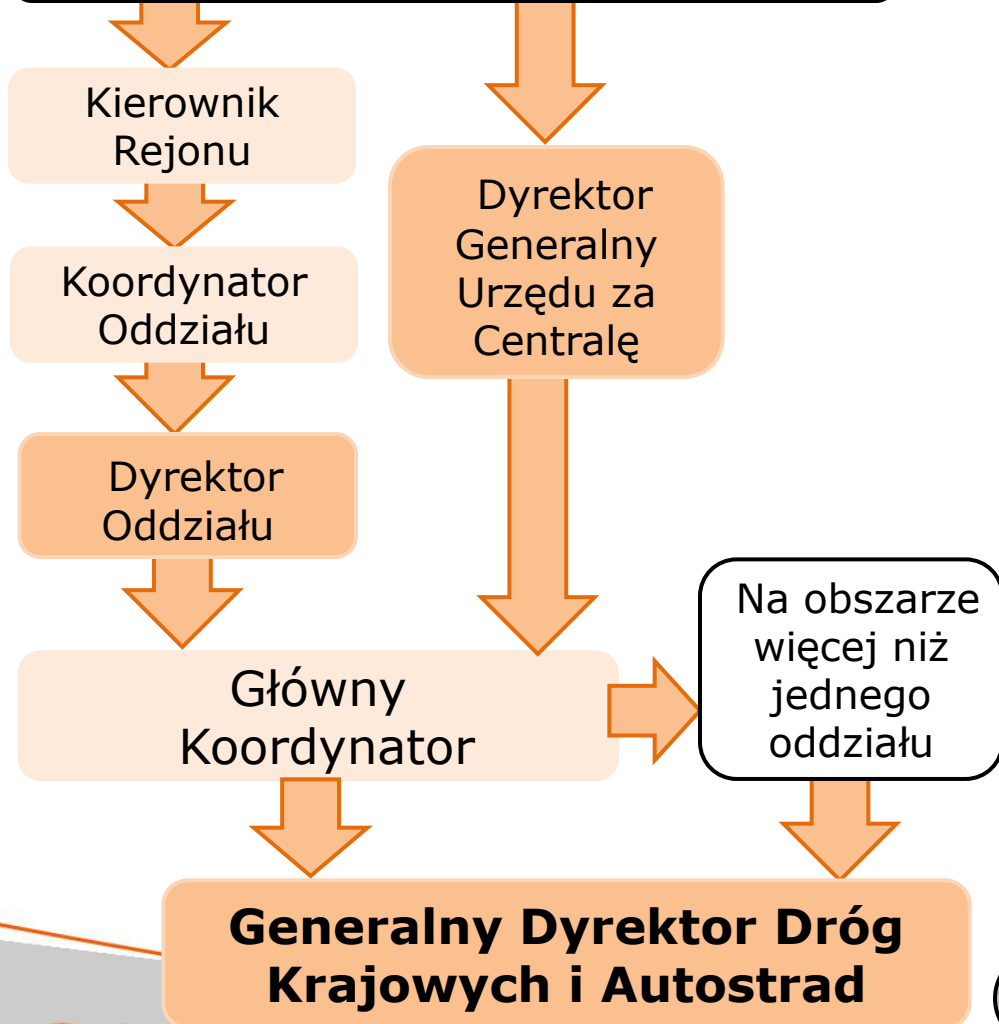
- identyfikacja potencjalnych oraz realnych zagrożeń dla brd
- dostarczenie danych do podjęcia decyzji o zastosowaniu środków poprawy brd

# Zarządzanie sytuacjami specjalnymi - kategorie zagrożeń i podział zadań



# Zarządzanie sytuacjami specjalnymi – kwalifikowanie zagrożeń

## I i II Kategoria zagrożeń



## III i IV Kategoria zagrożeń

**Decyzja poza GDDKiA**

**UWAGA**

*Do czasu zakwalifikowania zagrożeń do konkretnej kategorii zagrożenia, obowiązek podjęcia działań w zakresie przeciwdziałania występującym utrudnieniom, zdarzeniom i zagrożeniom spoczywa na pracowniku GDDKiA lub pracowniku podmiotu zewnętrznego, który pierwszy stwierdził lub otrzymał informację o wystąpieniu zdarzenia. Pracownik ten informuje o zaistniałym zdarzeniu pracowników odpowiednio wyższego i niższego szczebla, przedstawiając jednocześnie swoją ocenę sytuacji oraz informację o zamierzonych działaniach*

# Zarządzanie utrzymaniem dróg – utrzymaj standard

---

- Model utrzymania drogi oparty na wskaźnikach jakości utrzymania, które są szczegółowo zdefiniowane tworząc określony standard drogi, który ma być utrzymywany przez cały cykl trwania umowy.
- To nowy i efektywny model bieżącego utrzymania dróg zapewniający wysoką jakość świadczonych usług końcowemu użytkownikowi przez 24 godziny na dobę.
- Kluczowym powodem wdrażania systemu „US” jest jak najlepsze spełnienie kryteriów użyteczności dla kierowców, tj. bezpieczeństwa i płynności ruchu.

# Zasady utrzymaj standard

---

- Podstawową zasadą jest kompleksowe utrzymywanie drogi przez wykonawcę kontraktu, w ramach cyklicznie otrzymywanego wynagrodzenia. Wykonawca ponosi pełną odpowiedzialność za utrzymanie trwałości, bezpieczeństwa i właściwego stanu drogi oraz każdego jej elementu.
- Zakres prac utrzymaniowych jest zdefiniowany przez GDDKiA.
- Standardy elementów drogi, które muszą być spełnione dotyczą:
  - ✓ Jezdni głównej, jezdni zbiorczo-rozprowadzających, skrzyżowań, dróg o innej funkcji niż krajowa oraz wszystkich ich elementów i wyposażenia.

# Współdziałanie ze służbami w tym ze Strażą Pożarną

---

- Współpraca ze służbami zapewniająca pozostawanie w kontakcie i dyspozycyjności 24/7 co pozwala na przyspieszenie reakcji w przypadku zaistnienia zdarzenia drogowego
- Obowiązek Wykonawcy US zabezpieczenia miejsca zdarzenia i wsparcia przy kierowaniu ruchem wpłynął na szybkość i skuteczność podejmowanych działań
- Obowiązek odbioru drogi został przeniesiony na Wykonawcę US co pozwoliło na skrócenie czasu interwencji i przywrócenia drogi do stanu poprzedniego
- Dla odcinków objętych umowami wskaźnikowymi zostały przygotowane, opracowane wspólnie ze strażą pożarną, Plany Działań Ratowniczych

## Działania systemowe podejmowane we współpracy ze Strażą Pożarną

---

Przygotowanie przy współudziale przedstawiciela Komendy Głównej Państwowej Straży Pożarnej następujących dokumentów:

- dokumentu pn. „Zasady postępowania zarządcy dróg podczas zdarzeń na zarządzanej sieci dróg krajowych”,
- projektu Porozumienia ramowego w sprawie współpracy jednostek organizacyjnych Państwowej Straży Pożarnej i Generalnej Dyrekcji Dróg Krajowych i Autostrad w zakresie współdziałania podczas zdarzeń drogowych oraz poprawy bezpieczeństwa ruchu drogowego na drogach krajowych.

**DZIĘKUJĘ  
ZA  
UWAGĘ**