



# Beton

w drogownictwie



POLSKI KONGRES  
DROGOWY



## Żelbetowe konstrukcje prefabrykowane CON/SPAN w infrastrukturze drogowej

Paweł Gulczyński  
Maciej Węgrzynowski

ViaCon Polska Sp. z o.o.

# W prezentacji:



**1. Wstęp.**

**2. System CON/SPAN.**

**3. Przykłady realizacji.**

**4. Podsumowanie.**

# Wstęp

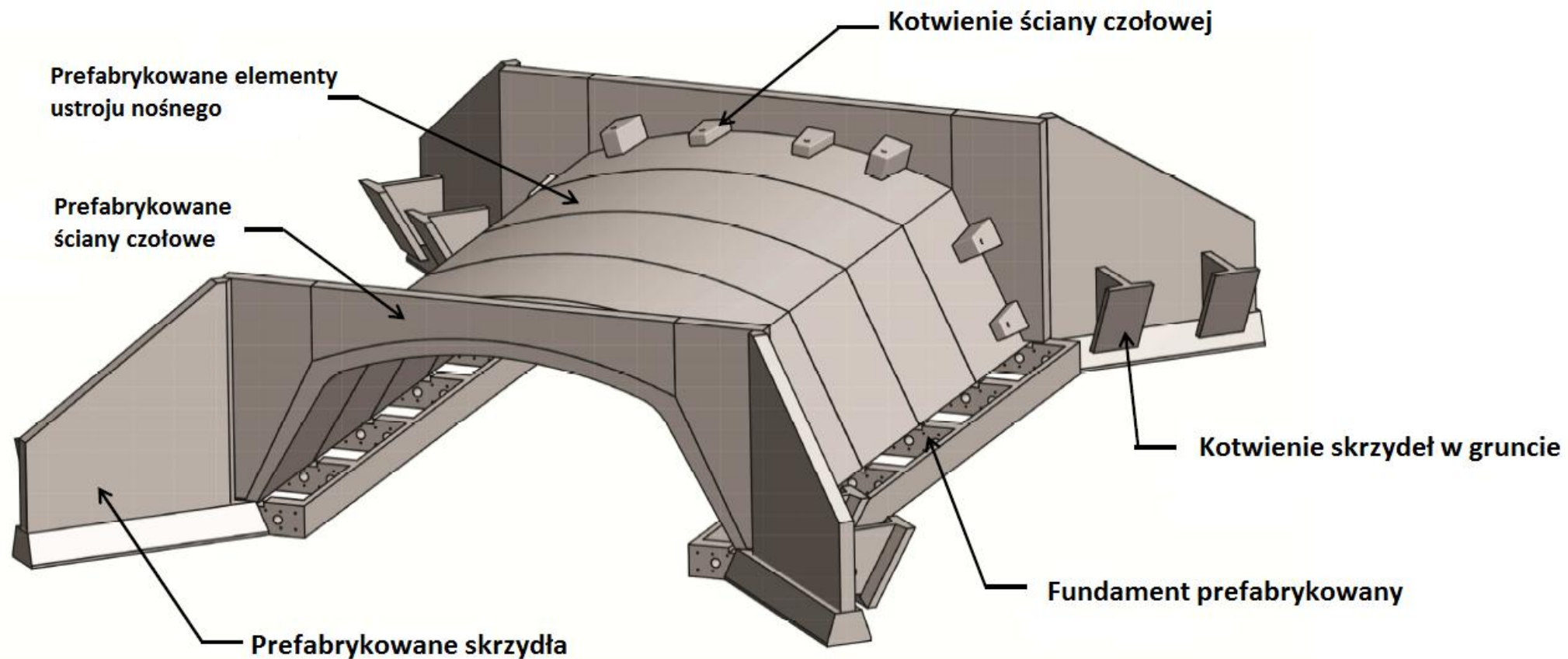


- **Początki prefabrykacji**
- **Rozwój prefabrykacji w Polsce**
- **Lata 90-te**
- **obecnie**

**Konstrukcje inżynierskie wykonane z żelbetowych elementów prefabrykowanych CON/SPAN służą do przeprowadzenia pod lub nad przeszkodą terenową:**

- drogi,**
- szlaku kolejowego**
- ciągu pieszego lub pieszo – rowerowego**
- szlaku wędrowek zwierząt**
- komunikacji gospodarczej lub produkcyjnej**

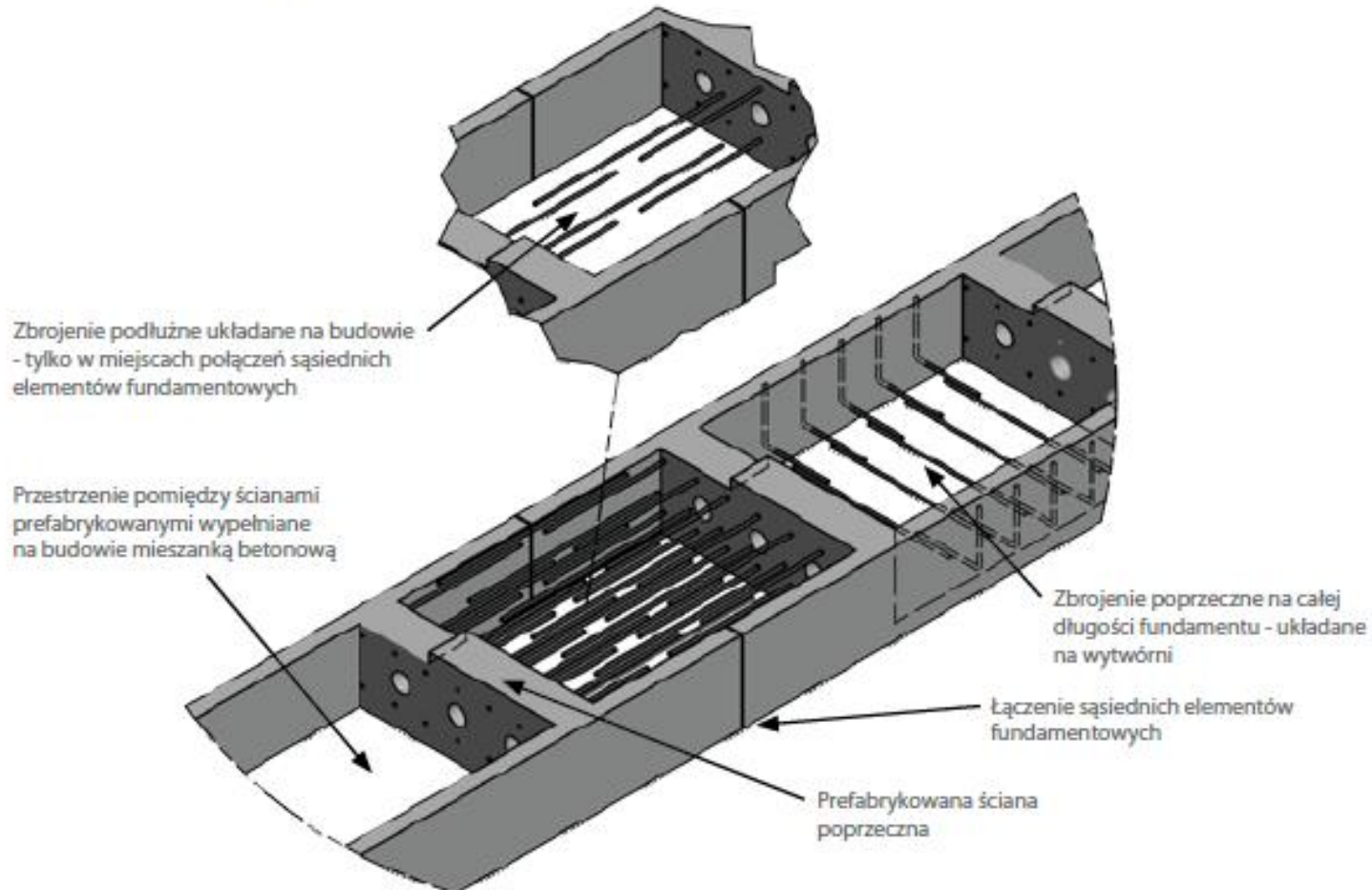
# System CON/SPAN



# System CON/SPAN

## System prefabrykowanych fundamentów żelbetowych Express Foundations.

Doskonały sposób na połączenie niskich kosztów wykonania fundamentów w sposób tradycyjny na budowie z szybkością budowania z elementów prefabrykowanych.



# System CON/SPAN



# System CON/SPAN





# System CON/SPAN



# System CON/SPAN



# Cechy systemu CON/SPAN:



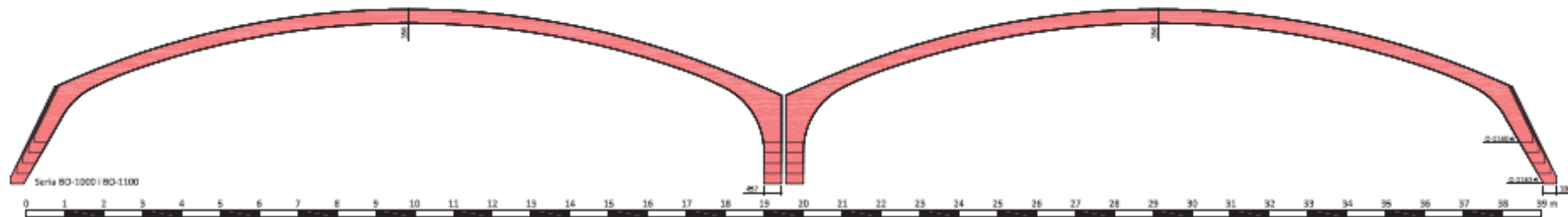
- rozpiętości od 3,96 m do 19,80 m
- możliwość stosowania dla wszystkich klas obciążeń drogowych i kolejowych zgodnie z normami PN-85/S-10030 i PN-EN 1991-2 oraz obciążeń pojazdem specjalnym STANAG 2021,
- szybki i prosty montaż,
- ograniczone do minimum roboty zbrojeniowe wykonywane na budowie,
- brak konieczności stosowania szalunków,

## Cechy systemu CON/SPAN:



- **brak połączeń w przekroju poprzecznym – montaż bez stosowania rusztowań wspierających,**
- **możliwość montażu konstrukcji CON/SPAN zaraz po ułożeniu fundamentów – redukcja czasu budowy obiektu,**
- **możliwość stosowania tylko wybranych elementów systemu,**
- **Aprobata Techniczna IBDiM Nr AT/2015-02-3170; znak CE,**
- **bogaty typoszereg przekrojów,**

# System CON/SPAN

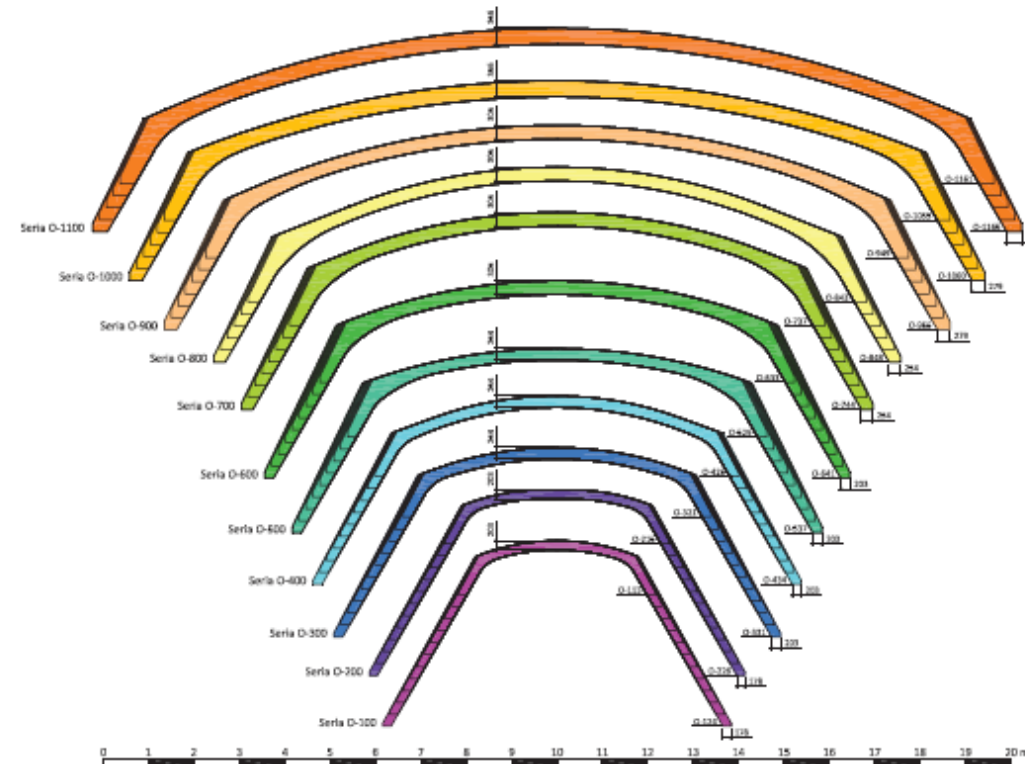


Przekład	Wymiary		Pole przekroju poprzecznego [m <sup>2</sup> ]
	rozpiętość [mm]	wysokość [mm]	
O-113	3962	985	3,07
O-114	4267	1250	4,18
O-115	4572	1513	5,30
O-116	4877	1777	6,60
O-117	5182	2041	7,90
O-118	5486	2305	9,29
O-119	5791	2569	10,78
O-120	6096	2833	12,36
O-121	6401	3097	14,03
O-122	6706	3361	15,79
O-123	7010	3625	17,56
O-124	7315	3889	19,42

Przekład	Wymiary		Pole przekroju poprzecznego [m <sup>2</sup> ]
	rozpiętość [mm]	wysokość [mm]	
O-215	4872	986	3,72
O-216	4877	1249	4,92
O-217	5182	1513	6,22
O-218	5486	1777	7,71
O-219	5791	2041	9,20
O-220	6096	2305	10,88
O-221	6401	2569	12,36
O-222	6706	2833	14,12
O-223	7010	3097	15,89
O-224	7315	3361	17,84
O-225	7620	3625	19,79
O-226	7925	3889	21,83

Przekład	Wymiary		Pole przekroju poprzecznego [m <sup>2</sup> ]
	rozpiętość [mm]	wysokość [mm]	
O-323	6401	1280	6,41
O-322	6706	1544	8,18
O-323	7010	1808	9,94
O-324	7315	2072	11,89
O-325	7620	2336	13,84
O-326	7925	2600	15,89
O-327	8230	2864	18,02
O-328	8534	3128	20,25
O-329	8839	3392	22,58
O-330	9144	3656	24,90
O-331	9449	3920	27,31

Przekład	Wymiary		Pole przekroju poprzecznego [m <sup>2</sup> ]
	rozpiętość [mm]	wysokość [mm]	
O-425	7620	1513	8,83
O-426	7925	1787	10,87
O-427	8230	2050	13,01
O-428	8534	2315	15,34
O-429	8839	2579	17,56
O-430	9144	2842	19,88
O-431	9449	3106	22,39
O-432	9754	3370	24,90
O-433	10058	3634	27,50
O-434	10363	3899	30,19



Przekład	Wymiary		Pole przekroju poprzecznego [m <sup>2</sup> ]
	rozpiętość [mm]	wysokość [mm]	
BO-1102 S	18421	3369	43,23
BO-1103	18593	3335	48,17
BO-1103 S	18745	3020	53,09
BO-1102	18898	3065	58,06
BO-1102 S	19050	4130	63,08

Przekład	Wymiary		Pole przekroju poprzecznego [m <sup>2</sup> ]
	rozpiętość [mm]	wysokość [mm]	
BO-1054 S	16599	2722	35,23
BO-1055	16764	2964	39,42
BO-1055 S	16916	3249	44,08
BO-1056	17069	3514	48,59
BO-1056 S	17221	3780	53,09
BO-1057	17374	4042	57,65

Przekład	Wymiary		Pole przekroju poprzecznego [m <sup>2</sup> ]
	rozpiętość [mm]	wysokość [mm]	
O-1161	18593	3072	43,20
O-1162	18898	3335	48,22
O-1163	19202	3599	53,23
O-1164	19507	3863	58,24
O-1165	19812	4127	63,25

Przekład	Wymiary		Pole przekroju poprzecznego [m <sup>2</sup> ]
	rozpiętość [mm]	wysokość [mm]	
O-1055	16764	2722	35,30
O-1056	17069	2965	39,76
O-1057	17374	3249	44,33
O-1058	17678	3514	48,96
O-1059	17983	3778	53,63
O-1060	18288	4041	58,44

Przekład	Wymiary		Pole przekroju poprzecznego [m <sup>2</sup> ]
	rozpiętość [mm]	wysokość [mm]	
O-949	14935	2615	29,73
O-950	15240	2878	33,72
O-951	15545	3142	37,72
O-952	15850	3406	41,90
O-953	16154	3670	46,08
O-954	16459	3934	50,45
O-955	16764	4198	54,81

Przekład	Wymiary		Pole przekroju poprzecznego [m <sup>2</sup> ]
	rozpiętość [mm]	wysokość [mm]	
O-843	13106	2676	26,29
O-844	13411	2940	29,82
O-845	13716	3204	33,35
O-846	14021	3468	37,07
O-847	14326	3732	40,78
O-848	14630	3996	44,59

Przekład	Wymiary		Pole przekroju poprzecznego [m <sup>2</sup> ]
	rozpiętość [mm]	wysokość [mm]	
O-529	8839	1703	11,89
O-530	9144	1964	14,31
O-531	9449	2229	16,72
O-532	9754	2490	19,23
O-533	10058	2756	21,83
O-534	10363	3021	24,53
O-535	10668	3284	27,31
O-536	10973	3549	30,19
O-537	11278	3812	33,17

Przekład	Wymiary		Pole przekroju poprzecznego [m <sup>2</sup> ]
	rozpiętość [mm]	wysokość [mm]	
O-613	10058	1935	15,14
O-614	10363	2199	17,84
O-615	10668	2463	20,62
O-616	10973	2727	23,50
O-617	11278	2990	26,48
O-618	11582	3254	29,45
O-619	11887	3518	32,52
O-620	12192	3782	35,77
O-621	12497	4047	39,02

Przekład	Wymiary		Pole przekroju poprzecznego [m <sup>2</sup> ]
	rozpiętość [mm]	wysokość [mm]	
O-737	11278	2150	18,95
O-738	11582	2456	21,99
O-739	11887	2720	25,08
O-740	12192	2984	28,24
O-741	12497	3247	31,49
O-742	12802	3512	34,84
O-743	13106	3775	38,28
O-744	13411	4039	41,73

# Przykłady realizacji



# Przykłady realizacji



# Przykłady realizacji





# Przykłady realizacji



# Przykłady realizacji



# Przykłady realizacji



# Przykłady realizacji



# Przykłady realizacji



# Przykłady realizacji



# Podsumowanie



## Prefabrykacja to dziś:

- Najszybsza metoda wznoszenia obiektów inżynierskich
- Najlepsza jakość wykonania (powtarzalne warunki atmosferyczne, identyczne warunki produkcji)
- Możliwość montażu w ciągu całego roku, brak sezonowości prac
- Możliwość użytkowania obiektu bez zbędnej zwłoki

**Dziękuję za uwagę.**