

**Stan zaawansowania budowy drogi S61
w woj. warmińsko-mazurskim**
Suwałki, 11 kwietnia 2019 r.



Fundusze
Europejskie



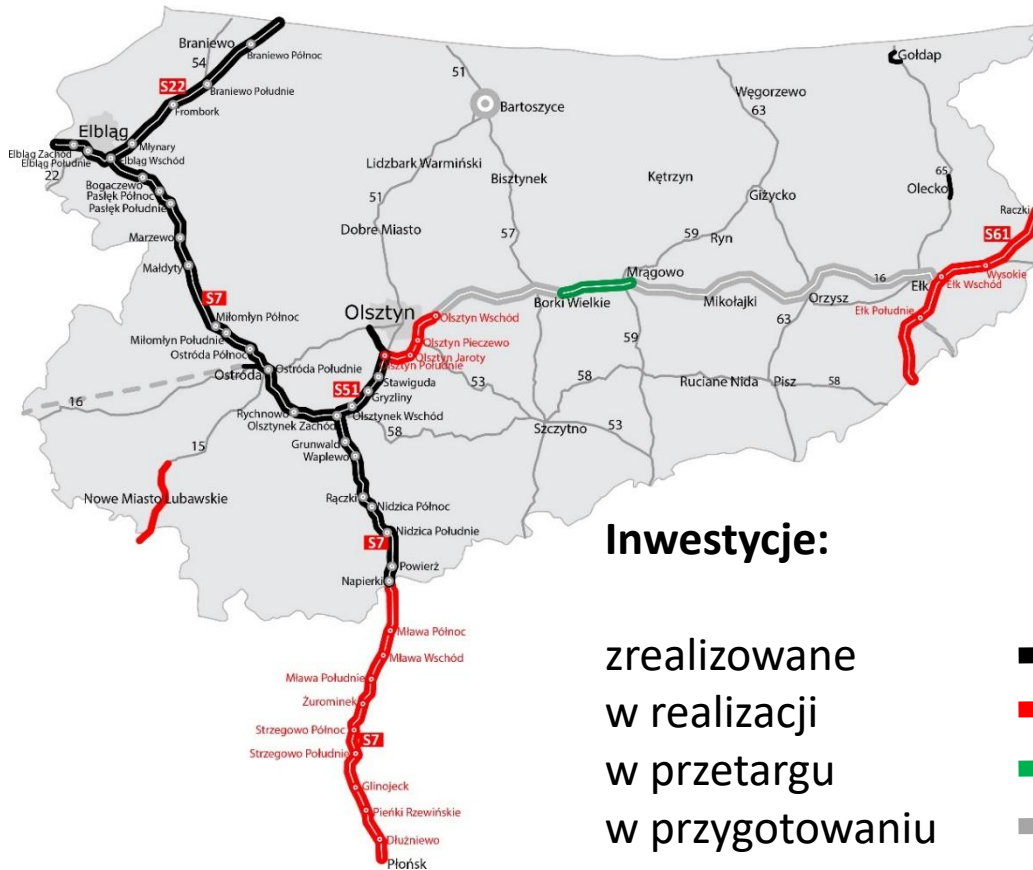
Rzeczpospolita
Polska

Unia Europejska
Europejskie Fundusze
Strukturalne i Inwestycyjne



Generalna Dyrekcja
Dróg Krajowych i Autostrad

Inwestycje drogowe realizowane przez GDDKiA O/Olsztyn



- w realizacji jest 9 kontraktów o długości ok. 180km i wartości ponad 5 mld zł,
- w przetargu jest 1 kontrakt o długości ok. 16km i wartości ok. 700mln zł.

Inwestycje:

zrealizowane
w realizacji
w przetargu
w przygotowaniu



Fundusze Europejskie



Rzeczpospolita
Polska

Unia Europejska
Europejskie Fundusze
Strukturalne i Inwestycyjne



Generalna Dyrekcja
Dróg Krajowych i Autostrad

S61 Szczuczyn - Raczki

Odcinki realizacyjne:

- Zadanie nr 1 – Szczuczyn – węzeł Ełk Południe (ok. 23 km),
- Zadanie nr 2 - węzeł Ełk Południe - węzeł Wysokie o dł. ok. 23 km (w tym połączenie z obwodnicą Ełku w ciągu S16 o dł. ok. 4 km),
- Zadanie nr 3 - węzeł Wysokie - Raczki (ok. 20 km).

Inwestycja polega na budowie odcinka dwujezdniowej drogi ekspresowej S61 wraz z budową dróg serwisowych, remontem wybranych dróg lokalnych, budową obiektów inżynierskich oraz obiektów ochrony środowiska.

Połączenie z siecią dróg lokalnych będzie możliwe poprzez węzły drogowe:

- Węzeł Guty (gmina Szczuczyn).
- Węzeł Ełk- Południe (gmina Ełk)- w pobliżu msc. Nowa Wieś Ełcka.
- Węzeł Ełk- Wschód (gmina Ełk).
- Węzeł Wysokie (gmina Kalinowo).

Budowa drogi ekspresowej S61 Szczuczyn - Budzisko, odc. Szczuczyn – Raczki jest współfinansowana przez Unię Europejską w ramach Instrumentu „Łącząc Europę” (Connecting Europe Facility - CEF).



Fundusze Europejskie



Rzeczpospolita
Polska

Unia Europejska
Europejskie Fundusze
Strukturalne i Inwestycyjne



Generalna Dyrekcja
Dróg Krajowych i Autostrad

S61 Szczuczyn – Ełk Południe

- Długość – 23 km
- Wykonawca - konsorcjum firm: Porr, Porr Bau oraz UNIBEP
- Wartość zadania - 699,5 mln zł
- Podpisanie umowy - 6 sierpnia 2018 r.
- Planowany czas realizacji to 29 miesięcy z wyłączeniem okresów zimowych (15.12 – 15.03)
- Zakończenie inwestycji przewidziane jest w III kwartale 2021 r.



Fundusze
Europejskie



Rzeczpospolita
Polska

Unia Europejska
Europejskie Fundusze
Strukturalne i Inwestycyjne



Generalna Dyrekcja
Dróg Krajowych i Autostrad

S61 Szczuczyn – Ełk Południe



Fundusze Europejskie



Rzeczpospolita
Polska

Unia Europejska
Europejskie Fundusze
Strukturalne i Inwestycyjne



S61 Ełk Południe - Wysokie

- Długość - 23 km
- Wykonawca - konsorcjum firm: Trakcja PRKiL S.A. Warszawa, Mostostal Warszawa S.A., Przedsiębiorstwo Eksploatacji Ulic i Mostów Sp. z o.o. Białystok
- Wartość zadania - 685,9 mln zł
- Podpisanie umowy - 19 lipca 2018 r.
- Planowany czas realizacji - 29 miesięcy z wyłączeniem okresów zimowych (15.12 – 15.03)
- Zakończenie inwestycji przewidziane jest w III kwartale 2021 r.



Fundusze
Europejskie



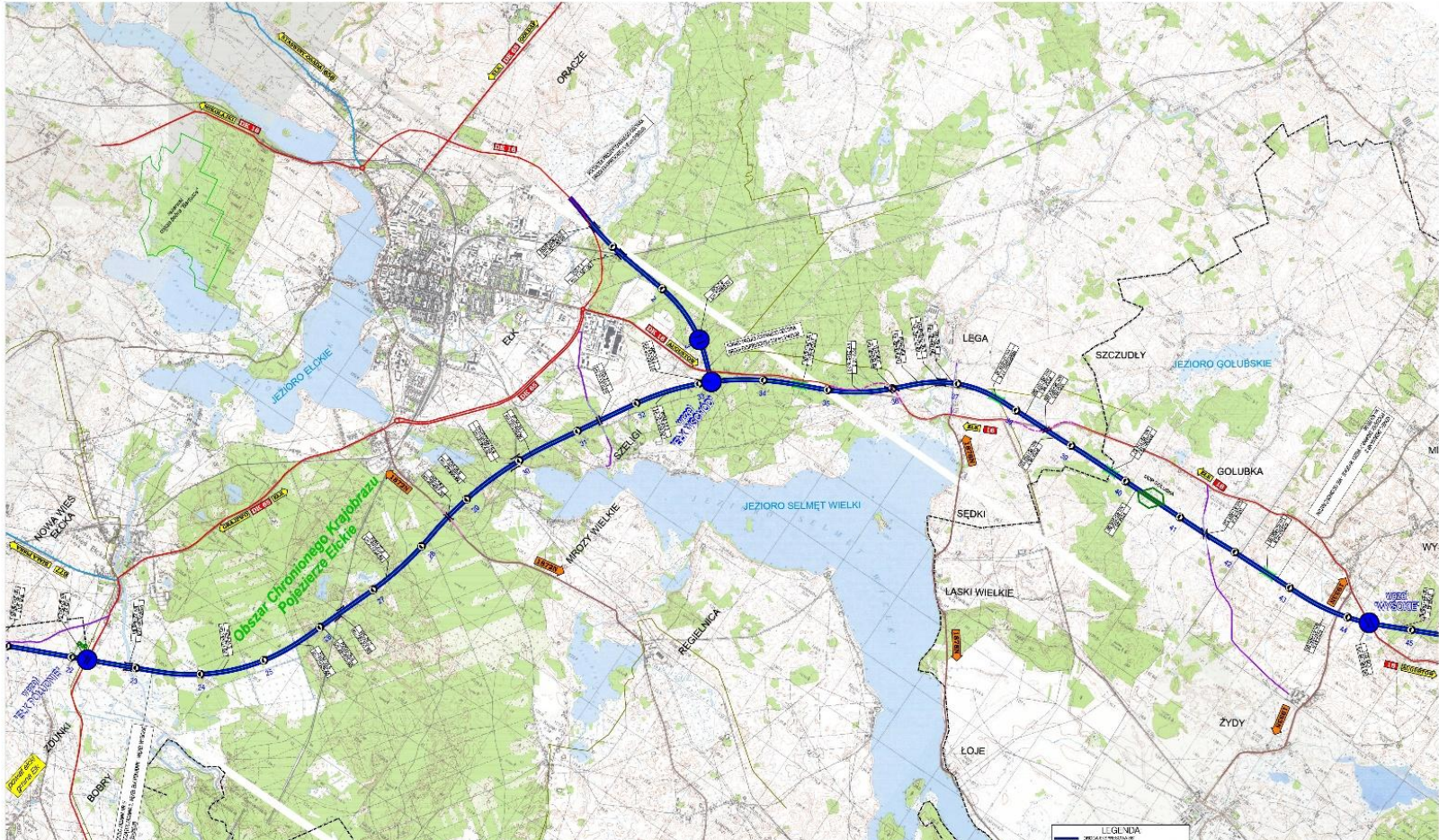
Rzeczpospolita
Polska

Unia Europejska
Europejskie Fundusze
Strukturalne i Inwestycyjne



Generalna Dyrekcja
Dróg Krajowych i Autostrad

S61 Ełk Południe - Wysokie



Fundusze Europejskie



Rzeczpospolita
Polska

Unia Europejska
Europejskie Fundusze
Strukturalne i Inwestycyjne



Generalna Dyrekcja
Dróg Krajowych i Autostrad

S61 Wysockie - Raczki

- Długość – 20 km
- Wykonawca - Budimex SA
- Wartość zadania - 484,3 mln zł
- Podpisanie umowy - 4 lipca 2018 r.
- Planowany czas realizacji - 29 miesięcy z wyłączeniem okresów zimowych (15.12 – 15.03)
- Zakończenie inwestycji przewidziane jest w połowie 2021 r.



Fundusze
Europejskie



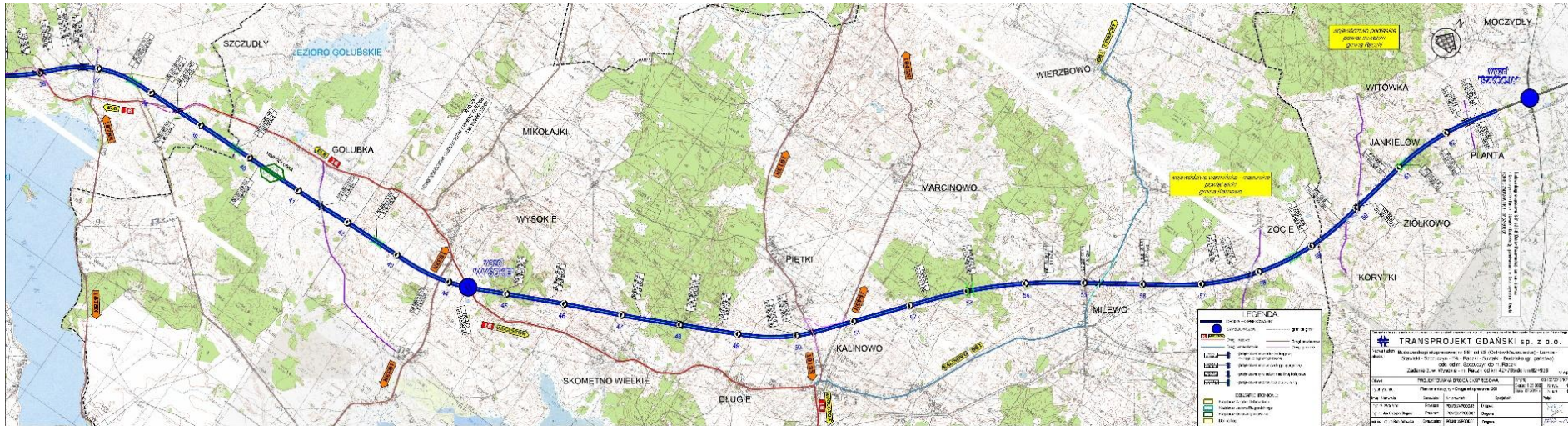
Rzeczpospolita
Polska

Unia Europejska
Europejskie Fundusze
Strukturalne i Inwestycyjne



Generalna Dyrekcja
Dróg Krajowych i Autostrad

S61 Wysokie - Raczkki



Rzeczpospolita
Polska

Unia Europejska
Europejskie Fundusze
Strukturalne i Inwestycyjne



S61 Szczuczyn - Raczki

Zakres przewidzianych robót:

- budowa odcinka drogi ekspresowej,
- budowa węzłów drogowych,
- wzmocnienie podłoża gruntowego dla uzyskania właściwych warunków posadowienia dróg i obiektów inżynierskich oraz zapewnienie stateczności skarp,
- przebudowa istniejącej sieci dróg publicznych i dróg wewnętrznych będących w kolizji z realizowaną drogą ekspresową,
- budowa systemu odwodnienia drogowego,
- budowa chodników i zatok autobusowych,
- budowa wzdłuż drogi ekspresowej dróg dojazdowych obsługujących przyległy teren wraz ze zjazdami na przyległe działki,
- budowa wjazdów, zjazdów i przejazdów awaryjnych,
- wykonanie organizacji ruchu i urządzeń bezpieczeństwa ruchu drogowego.
- budowa obiektów inżynierskich,
- budowa przepustów drogowych o funkcji hydrologicznej, ekologicznej i mieszanej,
- przebudowa cieków wodnych oraz istniejących urządzeń melioracyjnych,
- wycinka istniejącej zieleni oraz przeniesienie roślin objętych ochroną,
- roboty branżowe związane z przebudową kolidujących urządzeń i sieci istniejącej infrastruktury nad i podziemnej,
- przebudowa infrastruktury kolejowej w tym: urządzeń elektroenergetycznych, urządzeń sterowania ruchem, urządzeń telekomunikacyjnych i sieci trakcyjnej związanej z likwidacją kolizji,
- wykonanie urządzeń ochrony środowiska,



Fundusze
Europejskie



Rzeczpospolita
Polska

Unia Europejska
Europejskie Fundusze
Strukturalne i Inwestycyjne



Generalna Dyrekcja
Dróg Krajowych i Autostrad

S61 Szczuczyn - Raczki

Inwestycja realizowana jest w systemie „Projektuj i buduj”. Zadaniem wykonawcy jest, przed przystąpieniem do prac budowlanych, wykonanie kompletnej dokumentacji projektowej zgodnie z wymaganiami zamawiającego zawartymi w programie funkcjonalno-użytkowym oraz uzyskanie w imieniu i na rzecz zamawiającego wszelkich wymaganych uzgodnień, pozwoleń, zezwoleń, decyzji niezbędnych do zaprojektowania i zrealizowania inwestycji.

Aktualnie inwestycja na wszystkich trzech odcinkach realizacyjnych znajduje się w fazie projektowania.



Fundusze
Europejskie



Rzeczpospolita
Polska

Unia Europejska
Europejskie Fundusze
Strukturalne i Inwestycyjne



Generalna Dyrekcja
Dróg Krajowych i Autostrad

S61 Szczuczyn - Raczki

Aktualny stan zaawansowania kontraktów:

Zad. 1 - weryfikacja i uzgadnianie projektu budowlanego,

**Zad. 2 - złożenie wniosku o pozwolenie wodnoprawne
(08.04.2019),**

**Zad. 3 - złożenie wniosku o ZRID (04.03.2019), toczą się prace
nad projektem wykonawczym.**



Fundusze
Europejskie



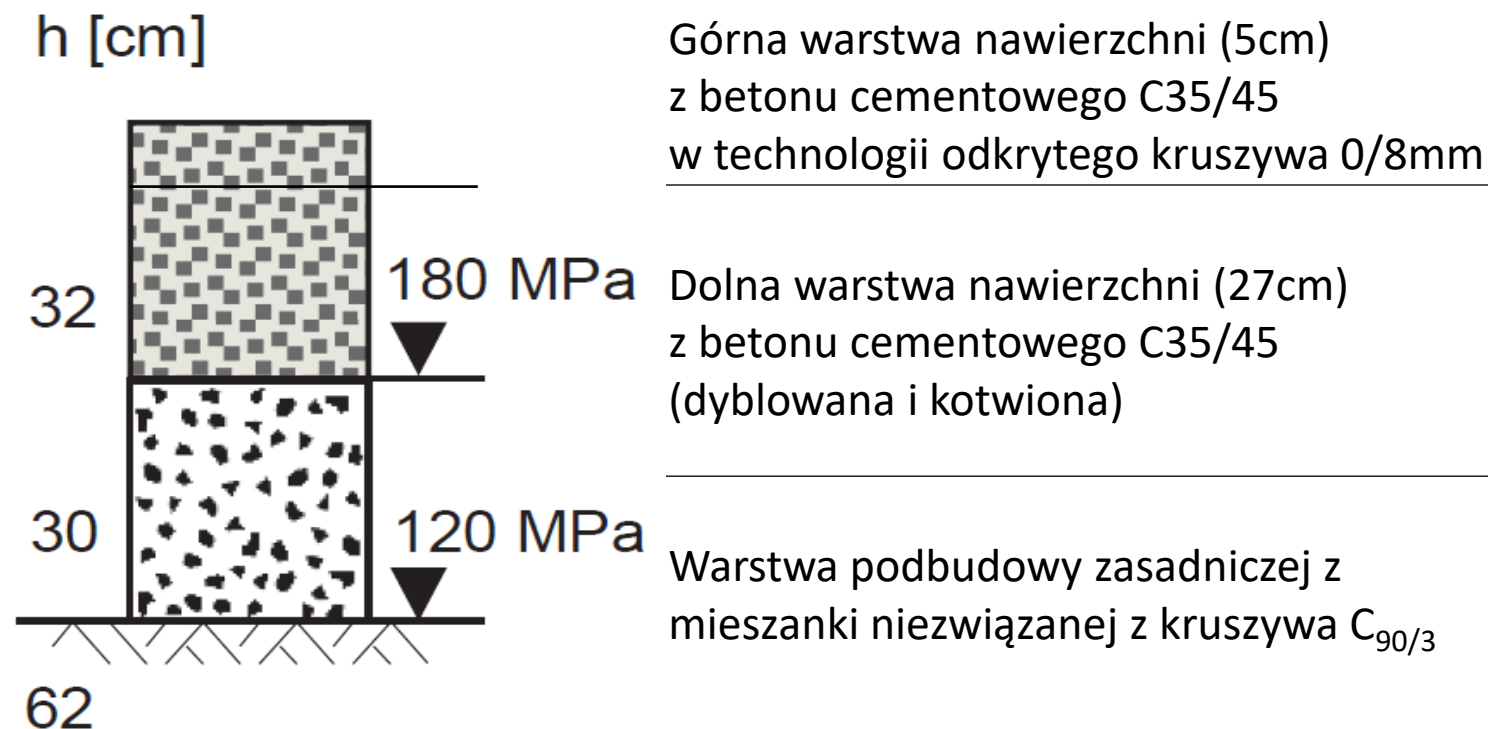
Rzeczpospolita
Polska

Unia Europejska
Europejskie Fundusze
Strukturalne i Inwestycyjne



Generalna Dyrekcja
Dróg Krajowych i Autostrad

Przekrój konstrukcji nawierzchni betonowej S61 odc. Szczuczyn – Raczki (KR7)



Fundusze Europejskie



Rzeczpospolita
Polska

Unia Europejska
Europejskie Fundusze
Strukturalne i Inwestycyjne



Generalna Dyrekcja
Dróg Krajowych i Autostrad

S61 odc. Szczuczyn – Raczki

Wymagania dla betonu nawierzchniowego

Lp.	Właściwość betonu	Wymagania	Metoda badania
1	Gęstość, tolerancja w stosunku do betonu wg zatwierdzonej recepty	± 3,0 %	PN-EN 12390-7
2	Klasa wytrzymałości na ściskanie wg PN-EN 206-1, nie niższa niż:	C35/45	PN-EN 12390-3
3	Wytrzymałość betonu na zginanie w 28 dniu twardnienia (średnia z trzech próbek), nie niższa niż:	5,5 MPa	PN-EN 12390-5
4	Wytrzymałość betonu na rozciąganie przy rozłupywaniu w 28 dniu twardnienia (średnia z trzech próbek sześciennych), nie niższa niż:	3,5 MPa	PN-EN 12390-6
	<u>Warstwa górna nawierzchni</u>		
5	Odporności na zamrażanie i rozmrażanie z udziałem soli odladzającej m ₅₆ – średni ubytek masy na jednostkę powierzchni po 56 cyklach, m ₂₈ – średni ubytek masy na jednostkę powierzchni po 28 cyklach, wartości wymagane nie większe niż:	m ₅₆ < 0,50 kg/m ² i m ₅₆ / m ₂₈ < 2	PKN-CEN/TS 12390-9 (metoda „slab test”)
6	Charakterystyka porów powietrznych w betonie: - zawartość mikroporów o średnicy poniżej 0,3 mm (A ₃₀₀), nie mniej niż - wskaźnik rozmieszczenia porów w betonie , nie więcej niż:	1,8 % 0,18 mm	PN-EN 480-11
	<u>Warstwa górna nawierzchni</u>		
7	Odporność na wnikanie benzyny i oleju (dla nawierzchni o wysokim ryzyku pojawiania się na nich paliwa lub oleju), nie więcej niż:	30 mm	PN-EN 13877-2 Zał. B
	<u>Warstwa dolna nawierzchni</u>		
8	Mrozoodporność F200, przy badaniu metodą bezpośrednią – ubytek masy próbki, nie więcej niż: – spadek wytrzymałości na ściskanie, nie więcej niż:	5 % 20 %	PN-B-06250



Fundusze Europejskie



Rzeczpospolita
Polska

Unia Europejska
Europejskie Fundusze
Strukturalne i Inwestycyjne



Generalna Dyrekcja
Dróg Krajowych i Autostrad

S61 odc. Szczuczyn – Raczki

Laboratorium polowe

Zaplecze będzie pełniło funkcję
Laboratorium Zamawiającego na potrzeby
realizacji trzech kontraktów S61:

- m. Szczuczyn – w. Etłk Południe
- w. Etłk Południe - w. Wysokie
- w. Wysokie - m. Raczki

Łączna powierzchnia 350 m²

Liczba pracowników: 15 osób

Badania realizowane w zakresie:

- Asfaltów i Mieszanek Mineralno-Asfaltowych
- Betonu i Materiałów Wiążących
- Gruntów i Geotechniki
- Kruszyw
- Diagnostyki Nawierzchni



Fundusze
Europejskie



Rzeczpospolita
Polska

Unia Europejska
Europejskie Fundusze
Strukturalne i Inwestycyjne



Generalna Dyrekcja
Dróg Krajowych i Autostrad

S61 Szczuczyn – Raczki

Badanie charakterystyki porów powietrznych



Piła precyzyjna



Polerko-szlifierka



Zestaw mikroskopów



Fundusze Europejskie



Rzeczpospolita
Polska

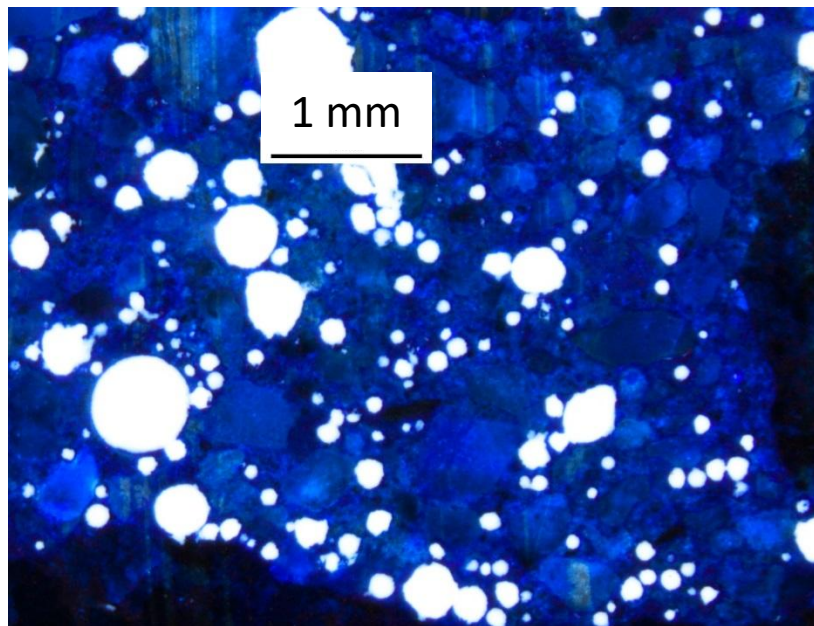
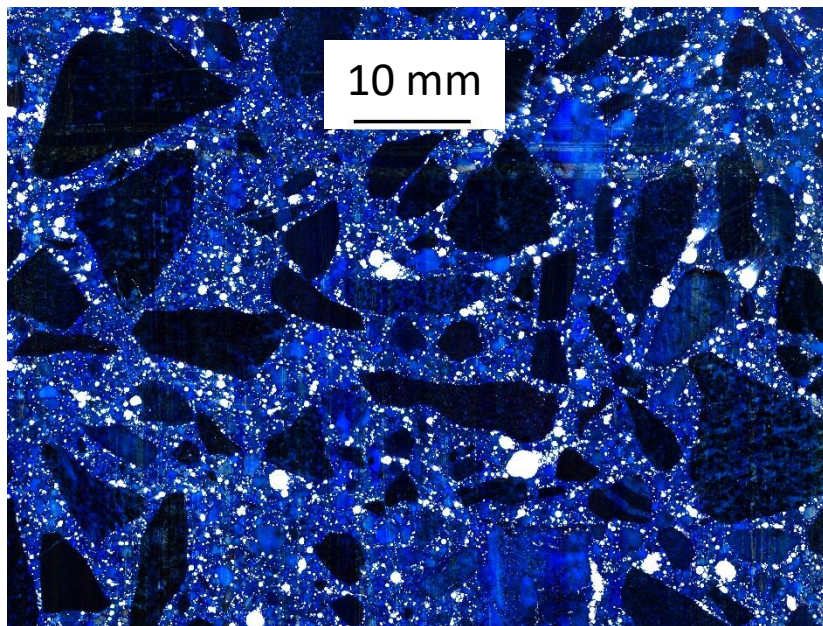
Unia Europejska
Europejskie Fundusze
Strukturalne i Inwestycyjne



Generalna Dyrekcja
Dróg Krajowych i Autostrad

S61 Szczuczyn – Raczki

Badanie charakterystyki porów powietrznych



Fundusze
Europejskie



Rzeczpospolita
Polska

Unia Europejska
Europejskie Fundusze
Strukturalne i Inwestycyjne



Generalna Dyrekcja
Dróg Krajowych i Autostrad

Beton nie wypacza błędów
i tego się trzymajmy 😊

Dziękuję za uwagę



Fundusze
Europejskie



Rzeczpospolita
Polska

Unia Europejska
Europejskie Fundusze
Strukturalne i Inwestycyjne



Generalna Dyrekcja
Dróg Krajowych i Autostrad

Generalna Dyrekcja Dróg Krajowych i Autostrad

ul. Wronia 53

00-874 Warszawa

tel. 22 375 88 88

e-mail: kancelaria@gddkia.gov.pl

Generalna Dyrekcja Dróg Krajowych i Autostrad Oddział w Olsztynie

al. Warszawska 89

10-083 Olsztyn

tel. 89 521 28 00

e-mail: sekretariat_olsztyn@gddkia.gov.pl

www.gddkia.gov.pl

www.facebook.com

www.twitter.com/gddkia

