

Sławomir Heller

HELLER Ingenieurgesellschaft mbH, Darmstadt, NIEMCY

Planowanie strategiczne przedsięwzięciem do przyszłości

V Warmińsko-Mazurskie Forum Drogowe

Ryn, 24-25 września 2018

Co to jest planowanie strategiczne?

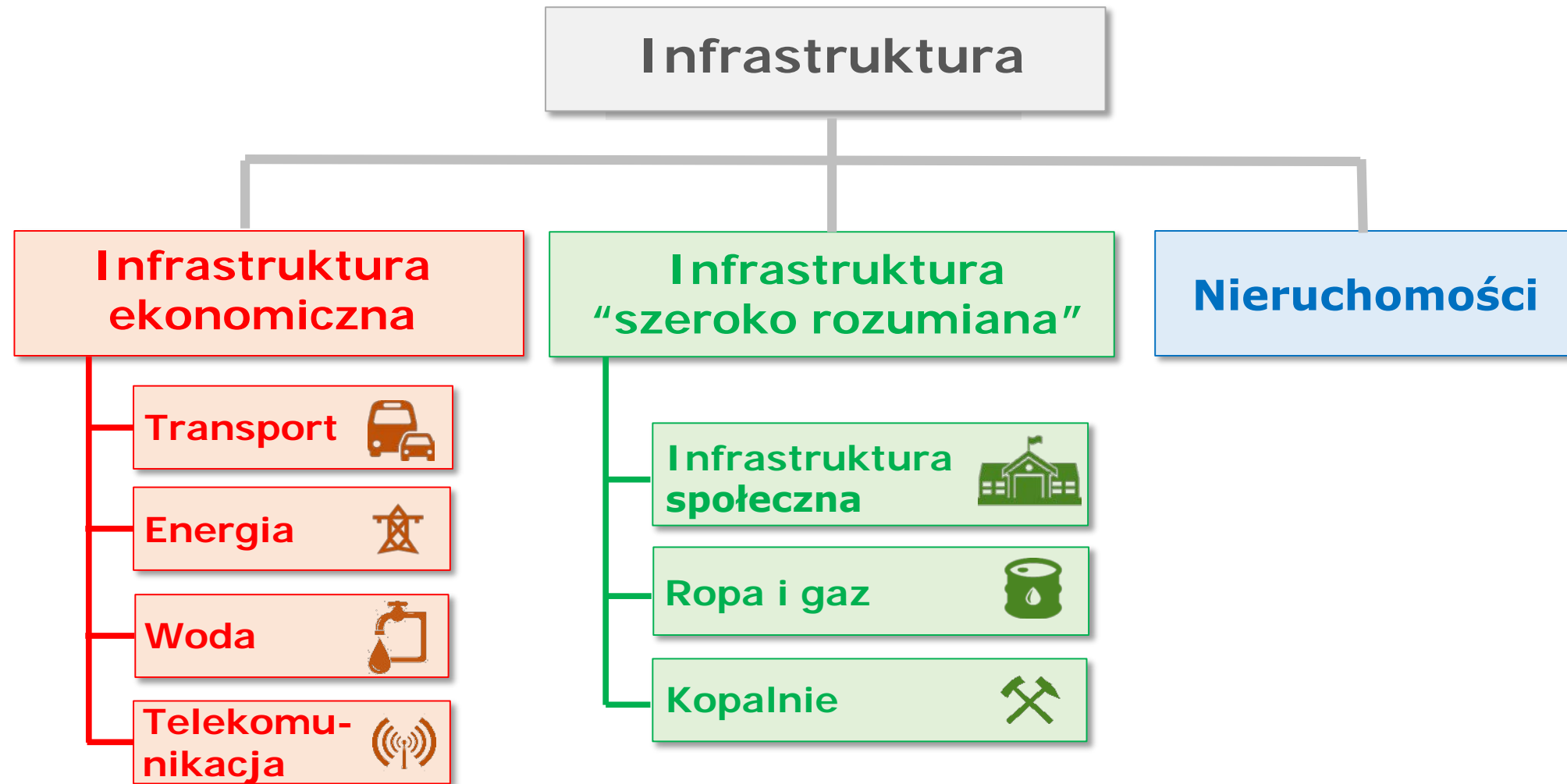


Proces, w którym organizacja określa **miejsce w przyszłości**, jakie chce zajmować oraz sposoby jakie wykorzysta, by w nim się znaleźć.

„Miejsce w przyszłości” to **cel strategiczny**.



Główne rodzaje infrastruktury



Infrastruktura i jej wpływ na losy świata!

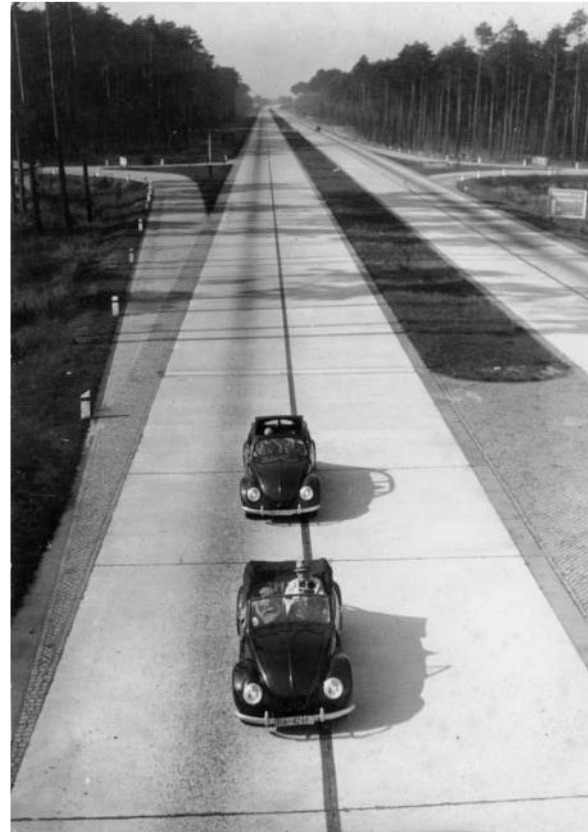
Szlak jedwabny



114 p.n.e. – 1450 n.e.

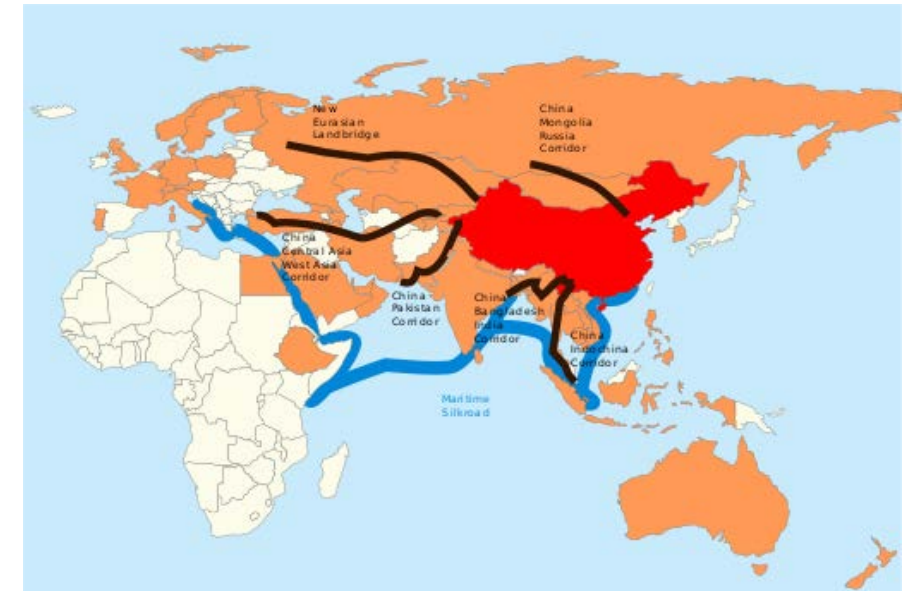


Autostrady



1930-te lata

Nowy szlak jedwabny (OBOR)



2013 - ...

Wyzwania wobec zarządcy infrastruktury



Asset Management jako odpowiedź na wyzwania przyszłości



5 wybranych cech Asset Management



(1) Spójność sieci

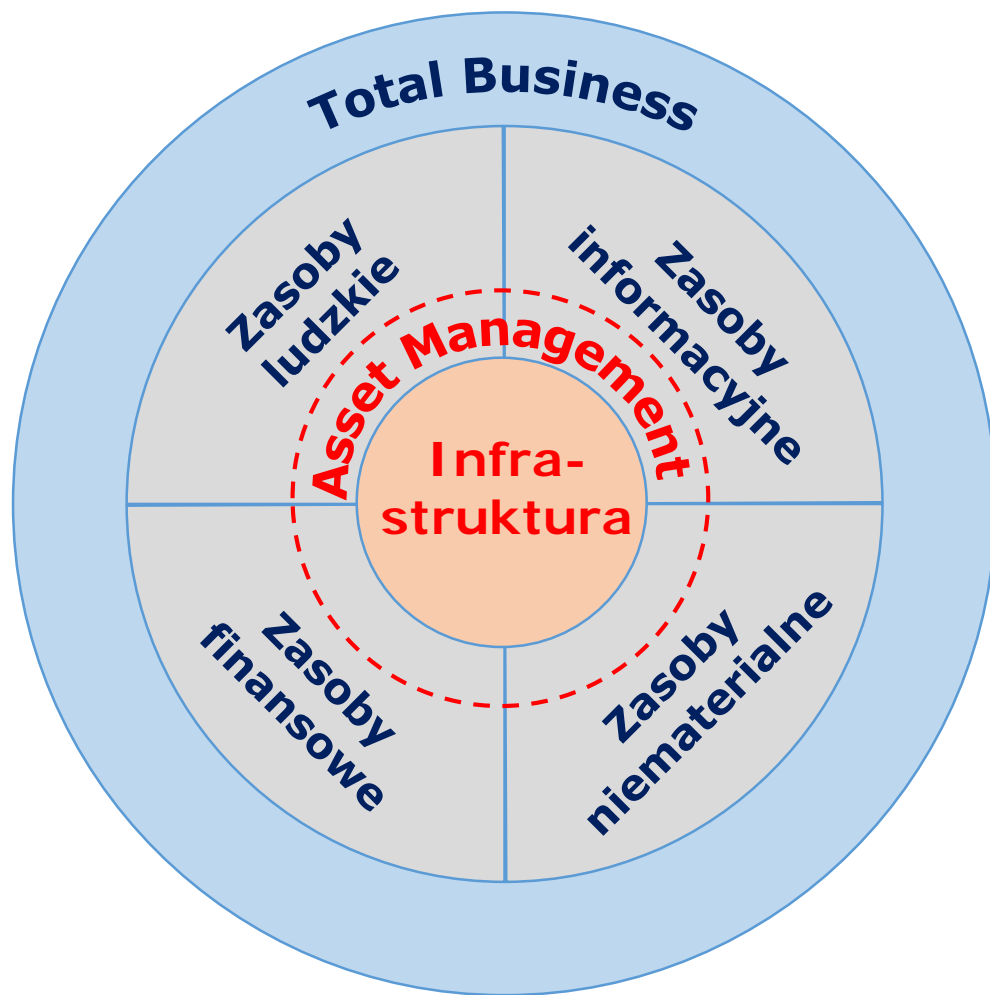


Zagwarantowanie **spójności sieci** drogowej:

- ✓ Spójność pozioma
- ✓ Spójność pionowa
- ✓ Spójność międzyresortowa



(2) Asset Portfolio (portfel zasobów)



(3) Zarządzanie ryzykiem

*Organizacje odnoszą sukces podejmując ryzyko
... a ponoszą porażkę źle zarządzając ryzykiem*

William G. Parrett

Co to jest ryzyko?

Ryzyko to wpływ niepewności na **realizację celów**



Rozszerzenie zarządzania ryzykiem
o aspekt **rezyliencji*** /

Rezyliencja – zdolność do przystosowania, odporność

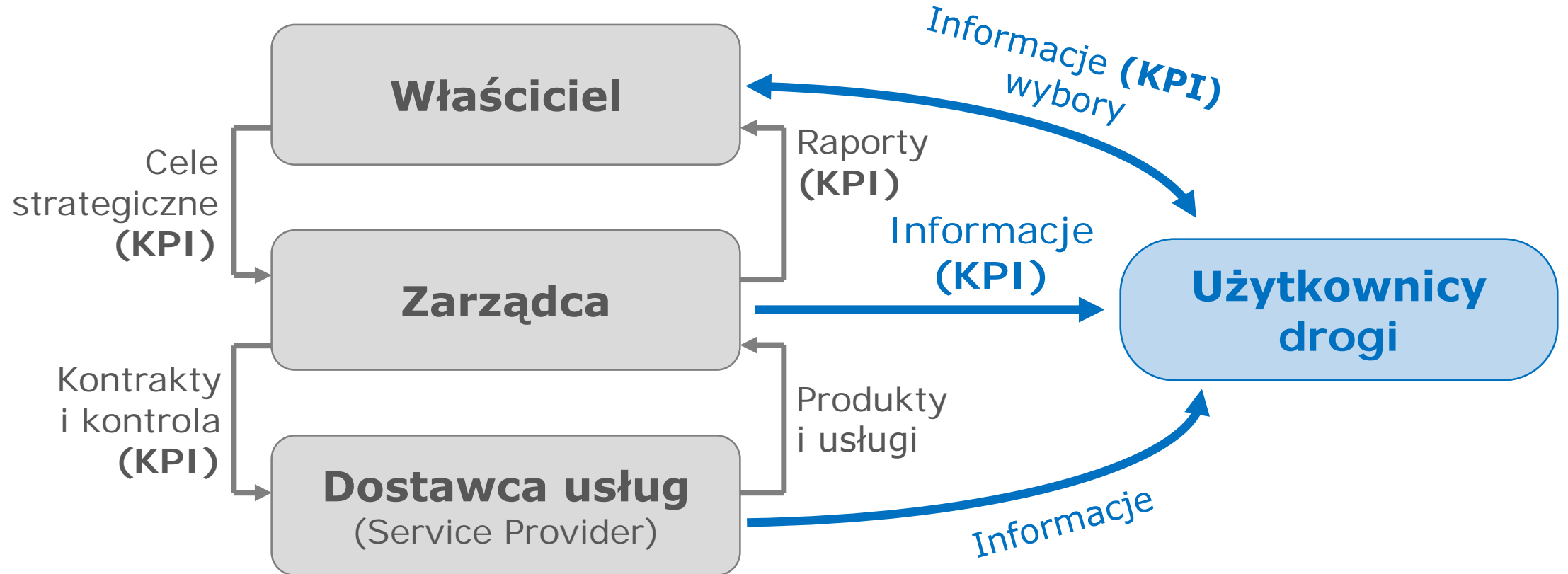
(4) Key Performance Indicators (KPIs)

... czyli kluczowe wskaźniki wydajności



(4) Key Performance Indicators (KPIs)

... czyli kluczowe wskaźniki wydajności



(5) Co optymalizujemy?

... od „*Bottom Line*” do „*Tripple Bottom Line*”

Podójście tradycyjne: „*Bottom Line*” (efekt ekonomiczny)



(5) Co optymalizujemy?

... od „*Bottom Line*” do „*Tripple Bottom Line*”

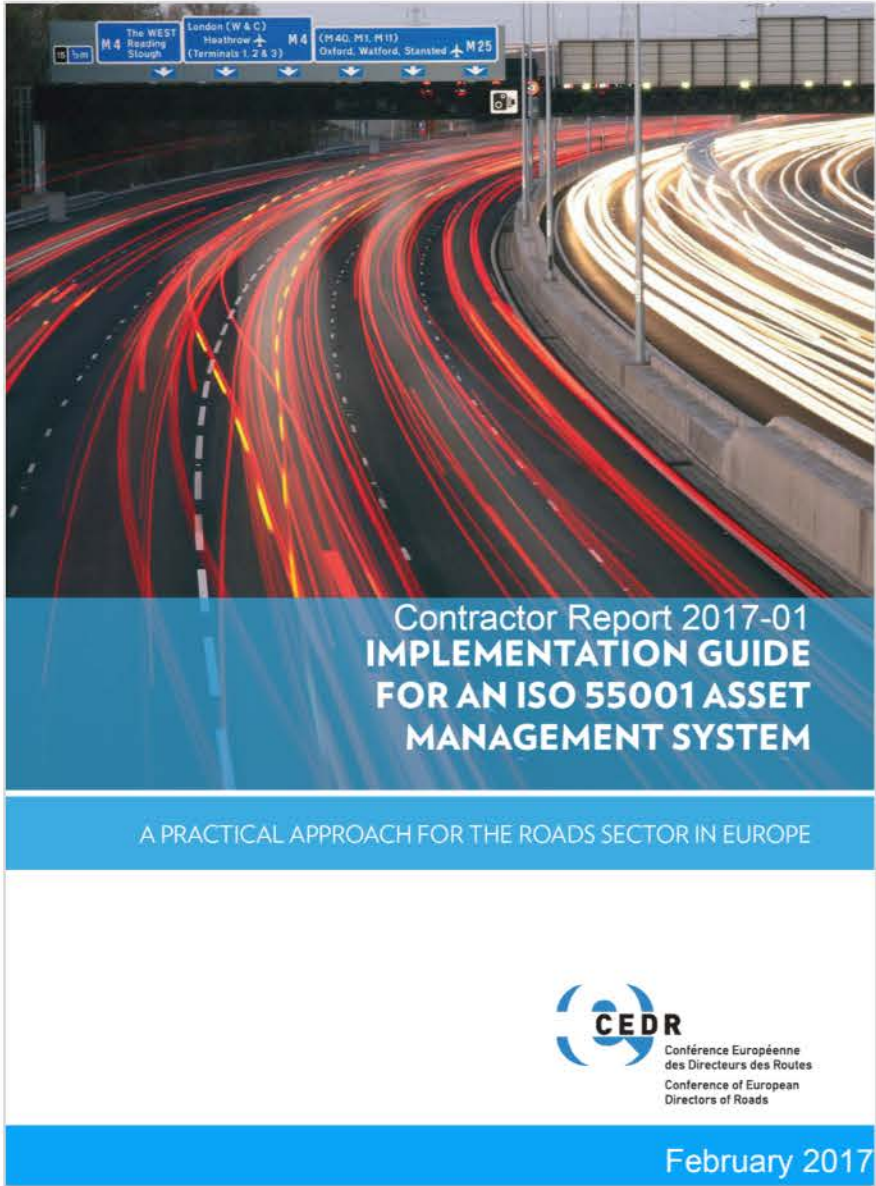
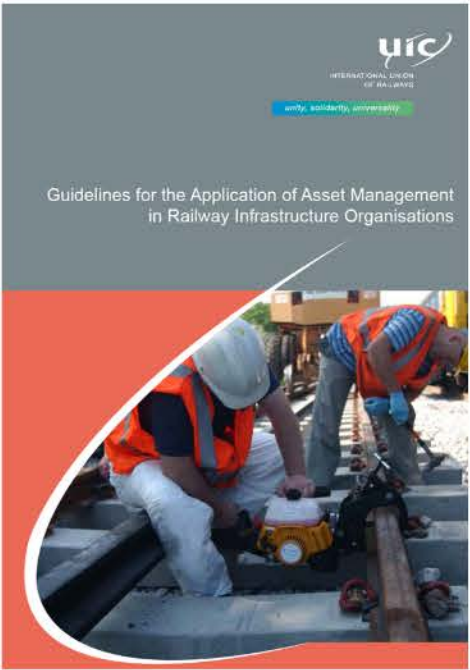
Podejście tradycyjne: „*Bottom Line*” (efekt ekonomiczny)

Podejście Asset Management: „*Tripple Bottom Line*” (PPP)

- ✓ *Profit*
- ✓ *People*
- ✓ *Planet*



Infrastructure Asset Management



Edukacja Asset Management

INFRAMA



INFR ASTRUCTURE
ASSET
MANAGEMENT
ACADEMY



Planowanie strategiczne przedsiębiorstwem do przyszłości



Sławomir Heller, PhD.



HELLER Ingenieurgesellschaft mbH

www.heller-ig.com

email: slawek.heller@heller-ig.com

Tel: +49 6151 66846 10