

Kierunki rozwoju sieci transportowej w województwie pomorskim

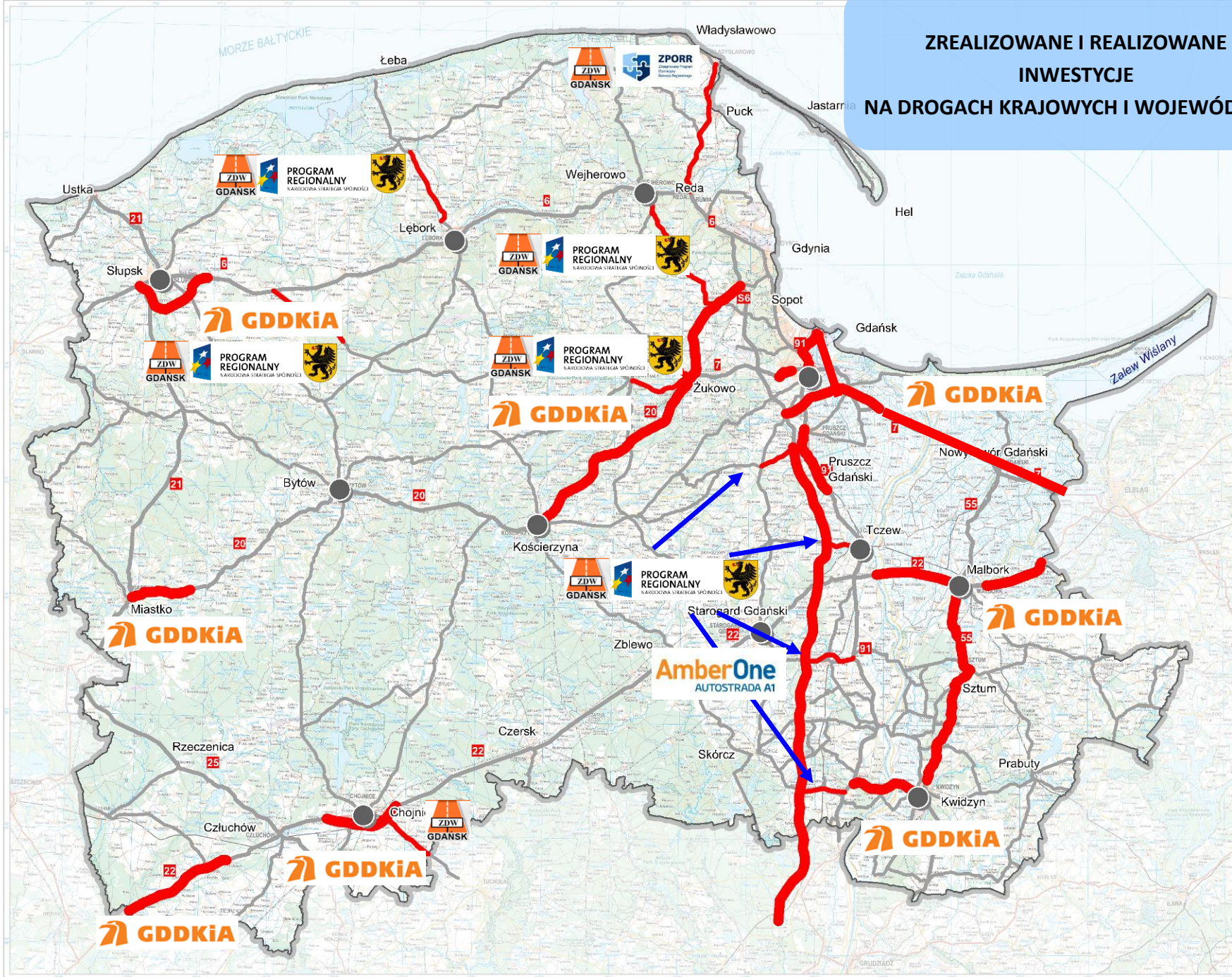
Ryszard Świlski
Zarząd Województwa Pomorskiego

Jakub Pietruszewski
Pomorskie Biuro Planowania Regionalnego

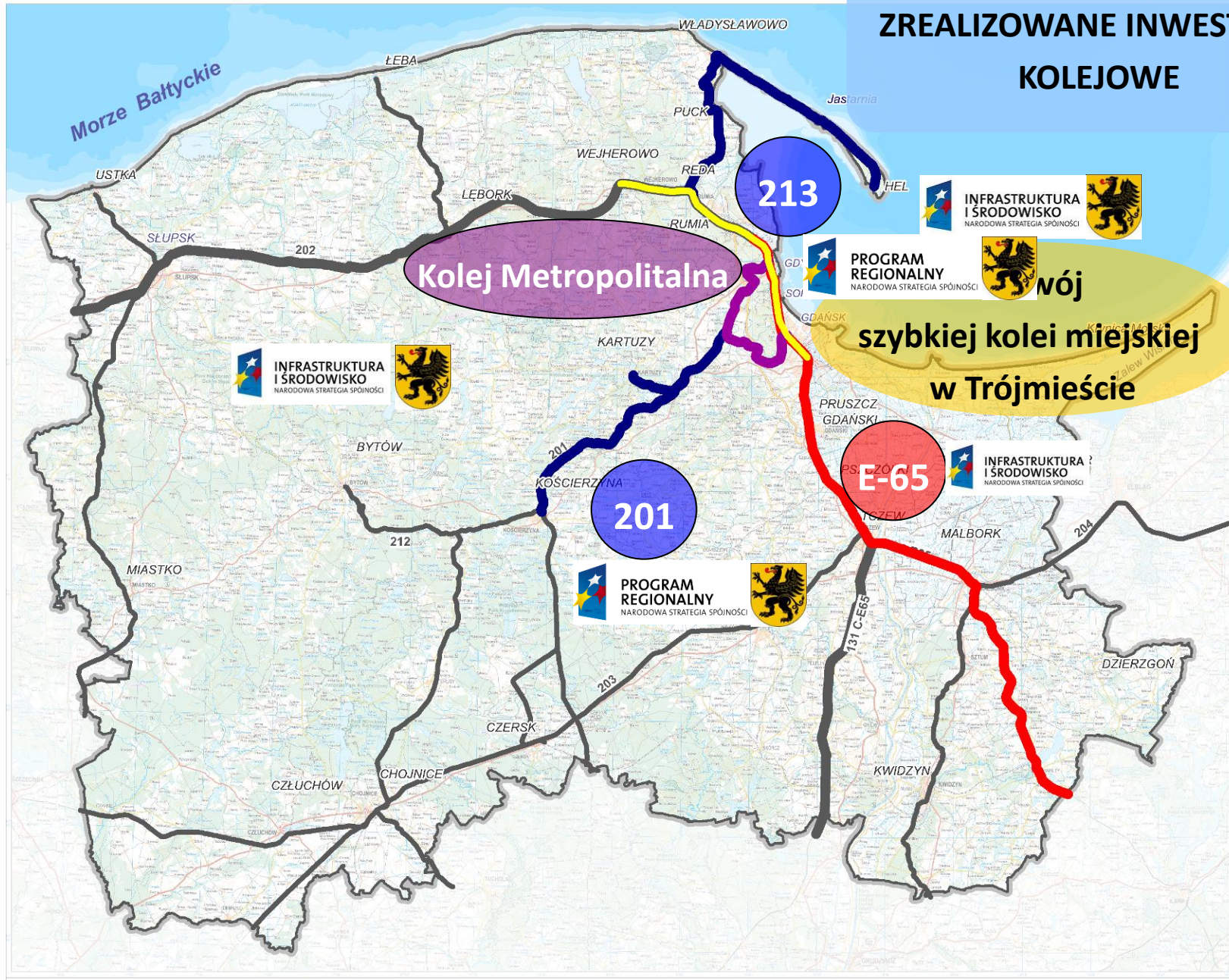
Pomorskie Forum Drogowe
Gdynia, 13 października 2016 r.



**ZREALIZOWANE I REALIZOWANE
INWESTYCJE
NA DROGACH KRAJOWYCH I WOJEWÓDZKICH**



ZREALIZOWANE INWESTYCJE KOLEJOWE



STRATEGIA 2020

NOWOCZESNA GOSPODARKA	AKTYWNI MIESZKAŃCY	ATRAKCYJNA PRZESTRZEŃ
1. Wysoka efektywność przedsiębiorstw	1. Wysoki poziom zatrudnienia	1. Sprawny system transportowy
2. Konkurencyjne szkolnictwo wyższe	2. Wysoki poziom kapitału społecznego	2. Bezpieczeństwo i efektywność energetyczna
3. Unikatowa oferta turystyczna i kulturalna	3. Efektywny system edukacji	3. Dobry stan środowiska
	4. Lepszy dostęp do usług zdrowotnych	

Miara sukcesu:

dynamika wzrostu PKB per capita w latach 2013-2020 wyższa od średniej dla Polski i od średniej dla UE

Miara sukcesu:

wskaźnik zatrudnienia w roku 2020 wyższy niż średnia dla Polski i nie mniejszy niż 90% średniej dla UE

Miara sukcesu:

dynamika spadku energochłonności gospodarki, w tym energochłonności transportu, w latach 2013-2020 szybsza niż średnio w Polsce

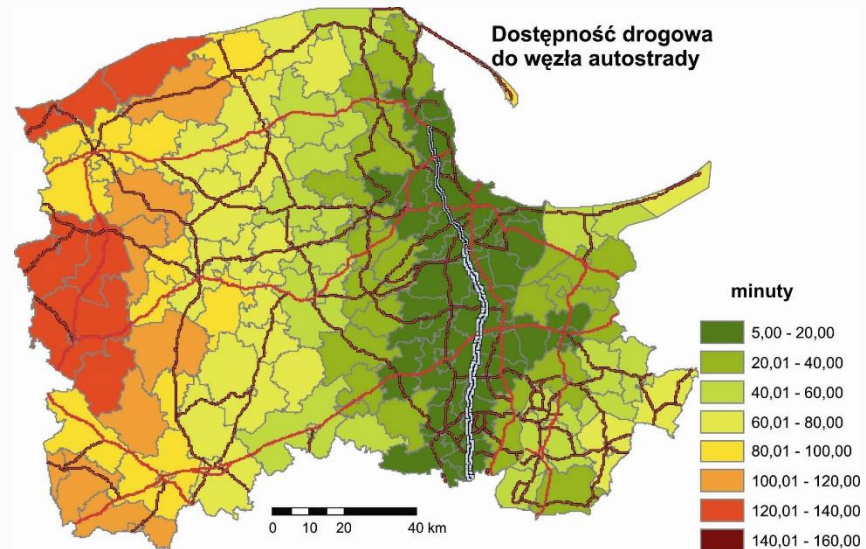
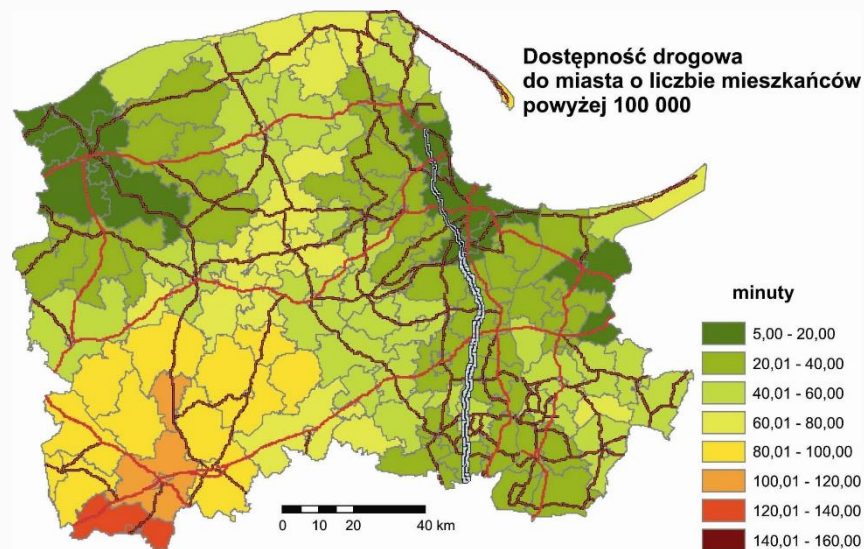
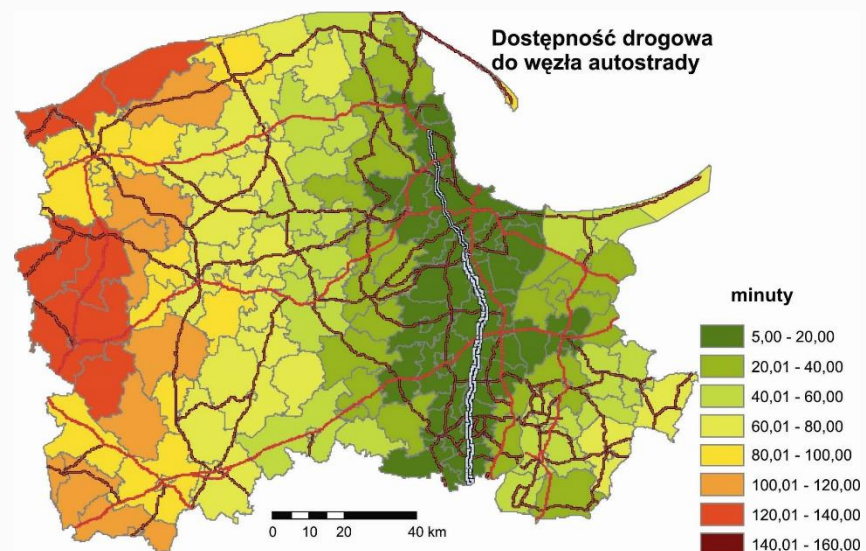
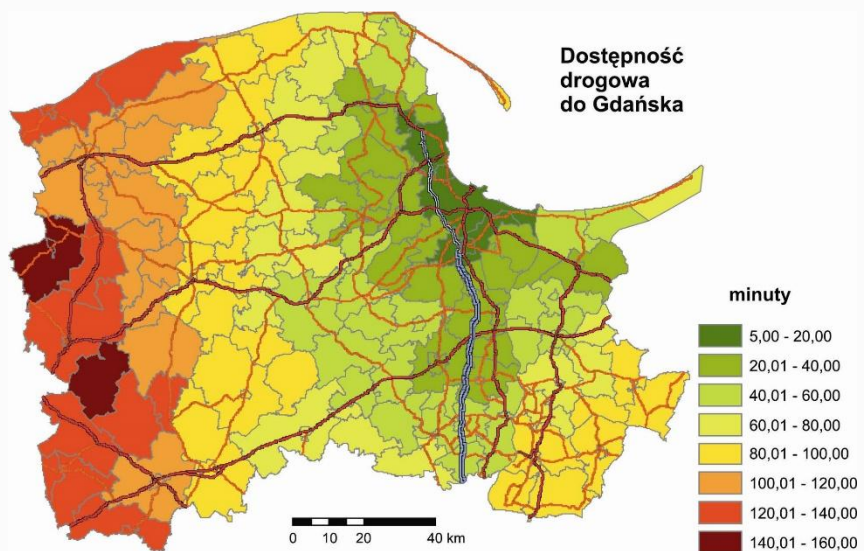


Cel operacyjny 3.1 Sprawny system transportowy

Wybór strategiczny	Kierunki działania	Zobowiązania SWP
<ul style="list-style-type: none">• Transport zbiorowy• Dostępność peryferyjnych części regionu• Kluczowe węzły multimodalne	<p>3.1.1 Rozwój systemów transportu zbiorowego</p> <p>3.1.2 Rozwój sieci drogowej wiążącej miasta powiatowe regionu z Trójmiastem oraz ich otoczeniem</p> <p>3.1.3 Modernizacja infrastruktury wiążącej węzły multimodalne z układem transportowym regionu</p>	<ul style="list-style-type: none">• Utworzenie regionalnego zarządu publicznego transportu zbiorowego• Weryfikacja struktury funkcjonalno-technicznej sieci dróg wojewódzkich



WYBÓR STRATEGICZNY: Dostępność peryferyjnych części regionu



PRZEDSIĘWZIĘCIE STRATEGICZNE

Pakiet działań związanych z dostępem do autostrady A1

Cel:

- **poprawa dostępności** drogowej i transportowej do głównego ciągu drogowego północ-południe, którym jest **autostrada A1**
- efektywne **wykorzystanie potencjału położenia** regionu w obszarze transeuropejskich sieci i korytarzy transportowych
- podniesienie poziomu **bezpieczeństwa** uczestników ruchu drogowego
- likwidacja **wąskich gardeł**
- zmniejszenie **negatywnego oddziaływania** na środowisko

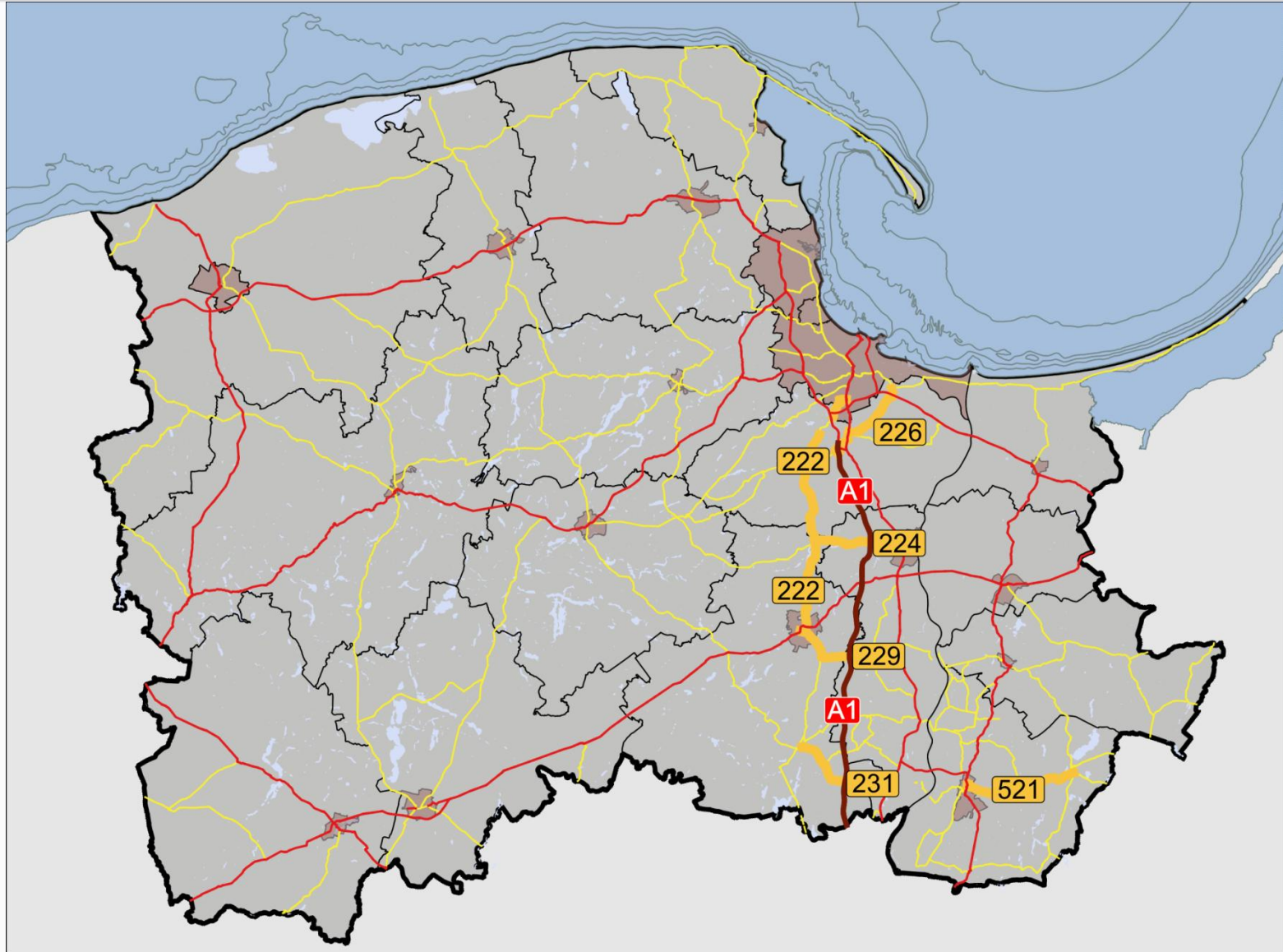
Zakres:

- przebudowa dróg wojewódzkich nr: **222, 222+229, 224, 226, 521, 231** **wraz z budową Obwodnicy Skórcza – etap II**
- łączna długość dróg w pakiecie – **73,5 km**



Przedsięwzięcie strategiczne

Pakiet działań związanych z dostępem do autostrady A1



KIERUNEK DZIAŁAŃ: Rozwój **sieci drogowej** wiążącej miasta powiatowe regionu z Trójmiastem oraz ich otoczeniem

PRZEDSIĘWZIĘCIE STRATEGICZNE

Pakiet działań wzmacniających korytarz transportowy południowy

Cel:

- poprawa dostępność drogowej i transportowej **do głównego ciągu drogowego wschód-zachód**, położonego w korytarzu południowym (DK 22 w powiązaniu z DK 25 i DK 55)
- komplementarne działania **do zadań realizowanych przez województwo wielkopolskie** (DW 188)
- poprawa **dostępności zewnętrznej województwa** (DW 188 i DW 515)
- podniesienie poziomu **bezpieczeństwa** uczestników ruchu drogowego
- likwidacja **wąskich gardeł**
- zmniejszenie **negatywnego oddziaływania** na środowisko

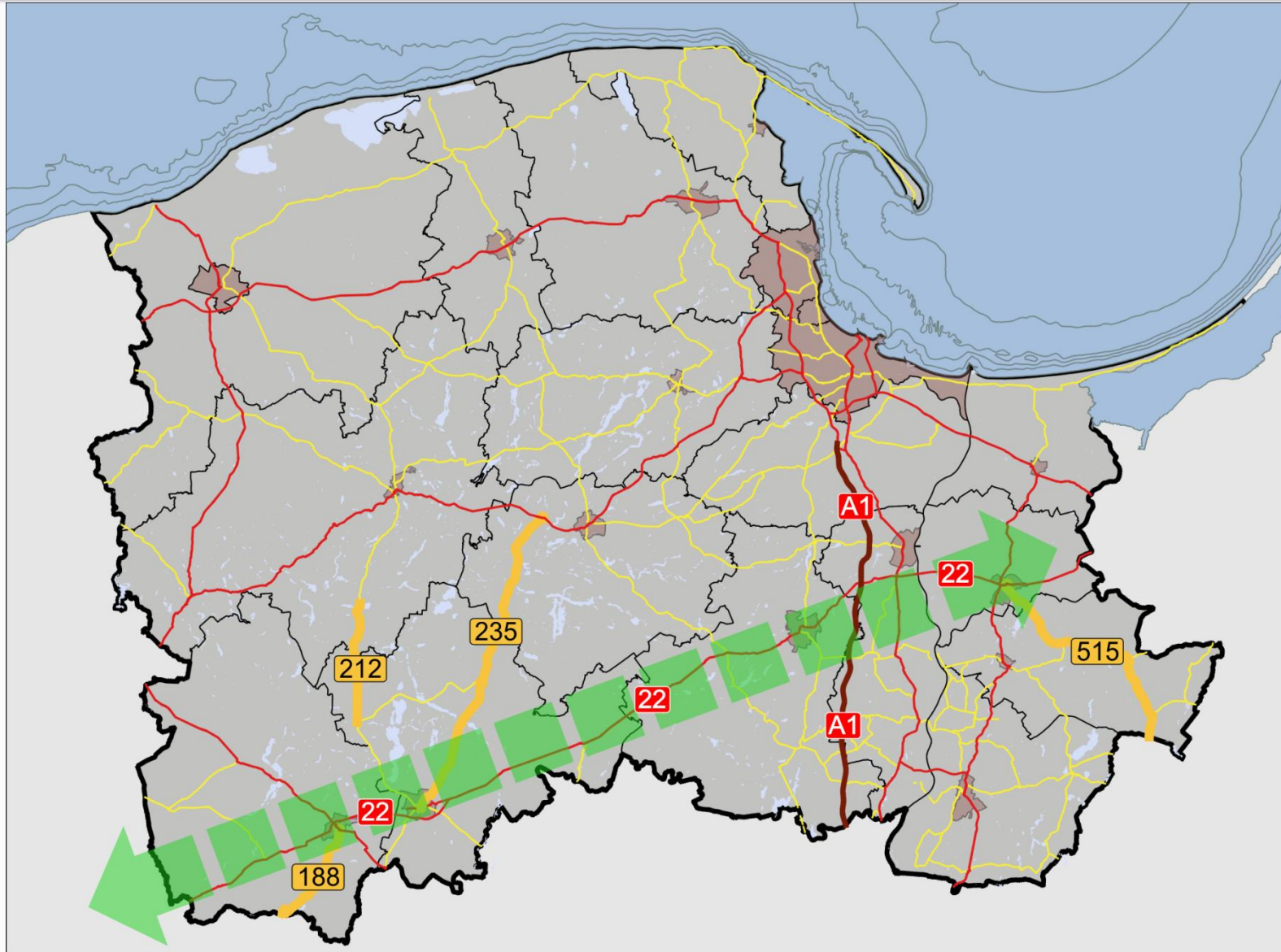
Zakres:

- przebudowa dróg wojewódzkich nr: **188, 212, 235, 515**
- łączna długość dróg w pakiecie – **145 km**



Przedsięwzięcie strategiczne

Pakiet działań wzmacniających korytarz transportowy południowy



KIERUNEK DZIAŁAŃ: Rozwój **sięci drogowej** wiążącej miasta powiatowe regionu z Trójmiastem oraz ich otoczeniem

PRZEDSIĘWZIĘCIE STRATEGICZNE

Pakiet działań wzmacniających korytarz transportowy północny

Cel:

- poprawa dostępność drogowej i transportowej do głównych ciągów drogowych w korytarzu północnym tj. **DK 6 i DK 7**
- efektywne wykorzystanie potencjału **położenia regionu** w obszarze transeuropejskich sieci i korytarzy transportowych
- podniesienie poziomu **bezpieczeństwa** uczestników ruchu drogowego
- likwidacja **wąskich gardeł**
- zmniejszenie **negatywnego oddziaływania** na środowisko

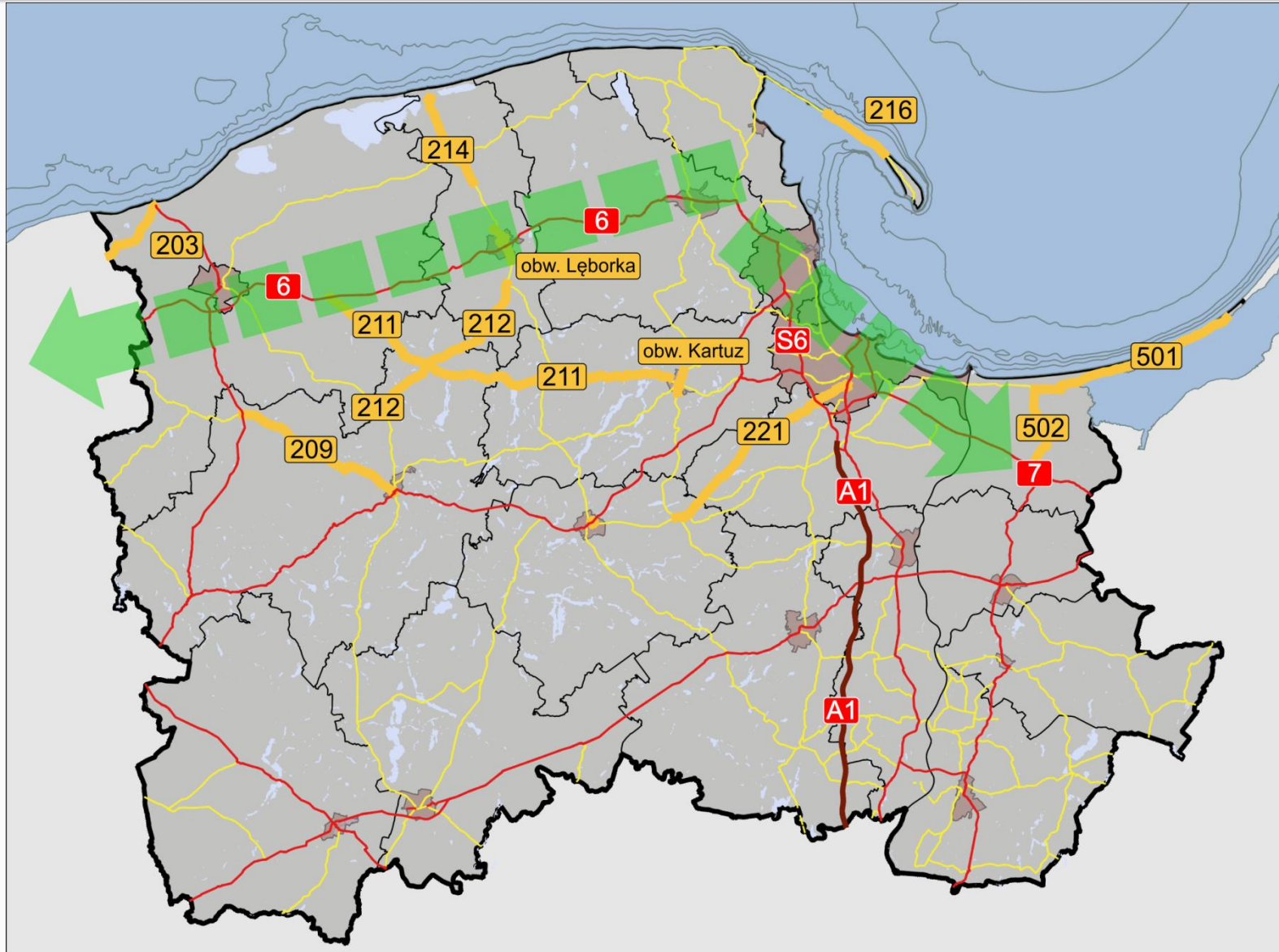
Zakres:

- Przebudowa dróg wojewódzkich nr: **203, 209, 211, 212, 214, 216, 221, 501, 502, budowa Obwodnic Lęborka i Kartuz**
- Łączna długość dróg w pakiecie – **127 km**



Przedsięwzięcie strategiczne

Pakiet działań wzmacniających korytarz transportowy północny



Kontrakt Terytorialny – inwestycje transportowe

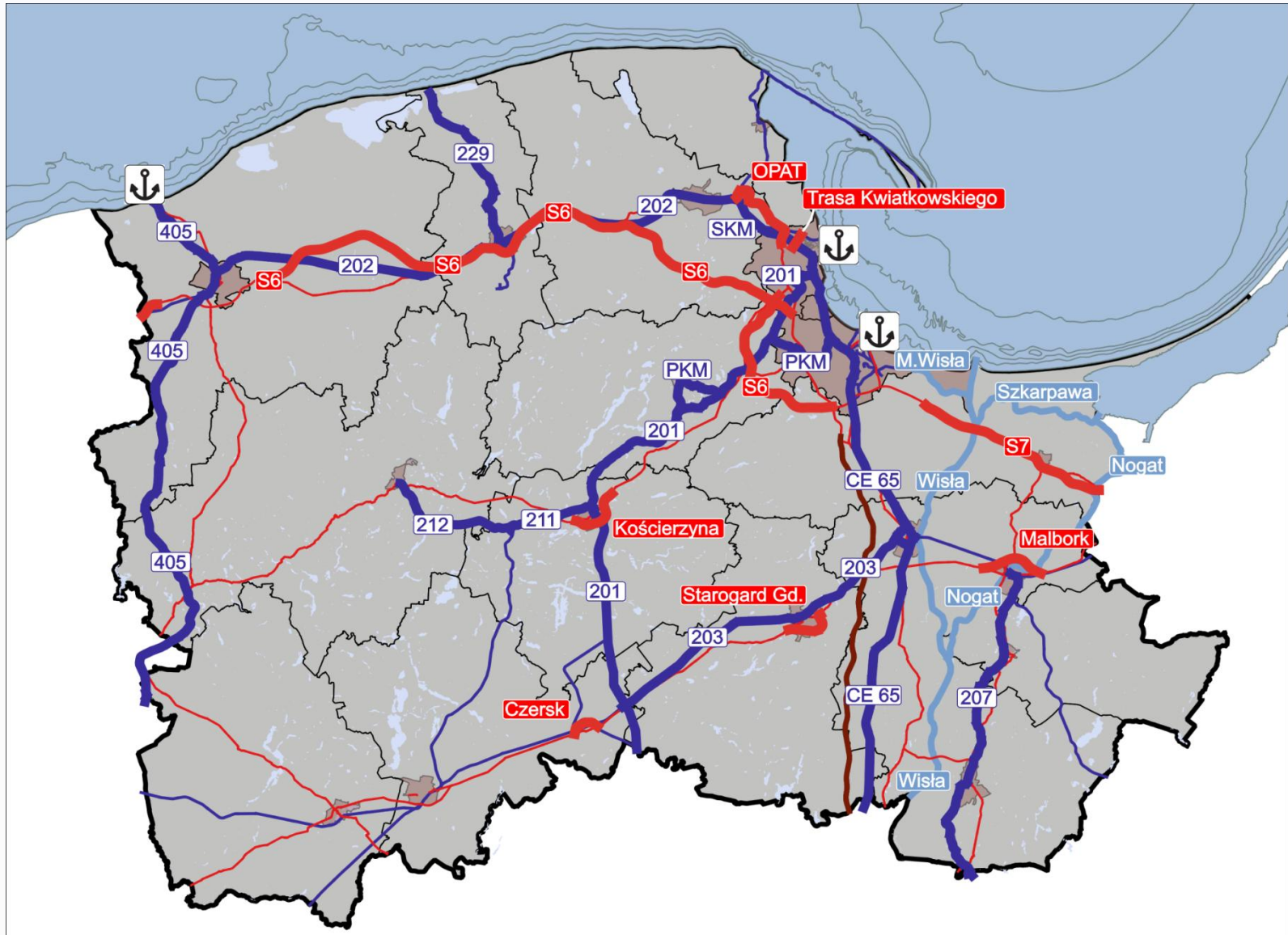
- **Drogi krajowe** (S-7, S-6, most w Malborku)
- **Obwodnice** (Kościerzyny, Starogardu Gd. - dokumentacja)
- Inwestycje w **portach Gdańsk i Gdynia** (w tym poprawa dostępności)
- Inwestycje **kolejowe** (linie CE 65, 201, 202, 203, 405 , 207, 229, 211, 212)
- Przebudowa **Estakady Kwiatkowskiego** w Gdyni

Rezerwowe:

- **Obwodnice** (Czersk, Malbork, Starogard Gd.)
- **Drogi wodne**
(regulacja Dolnej Wisły, śluzy żeglugowe na Nogacie, Szkarpawie i M. Wiśle)
- Inwestycje **portowe**
(wejścia do Gdyni i Ustki, infrastruktura odbioru ścieków i zasilania, OZE)
- Obwodnica Północna Aglomeracji Trójmiejskiej (**OPAT**)
- Rozwój kolei aglomeracyjnej (**SKM i PKM**)



Kontrakt Terytorialny – inwestycje transportowe



ZOBOWIĄZANIE SWP: Weryfikacja struktury funkcjonalno-technicznej sieci dróg wojewódzkich

POTRZEBY WERYFIKACJI

- zmiany 1.01 1999 r. klasyfikacji wynikające z reformy administracyjnej państwa (Ustawa z dnia 24 lipca 1998 r.) były jedynie automatycznym przekwalifikowaniem, bez kryteriów optymalizacji struktury sieci;
- niezgodność pomiędzy kategorią nominalną drogi a rzeczywistą;
- klasy dróg niedostosowane do możliwości ich uzyskiwania - niezgodność pomiędzy klasą nominalną a rzeczywistą;
- drogi o charakterze obronnym;
- nowe drogi i ich węzły – zachwiana hierarchizacja powiązań;
- trudności w racjonalnym planowaniu rozwoju sieci przy wyżej wymienionych uwarunkowaniach;

CEL WERYFIKACJI

- opracowanie struktury funkcjonalnej sieci dostosowanej do rzeczywistej funkcji połączeń w sieci istniejącej i planowanej;
- umożliwienie koncentrowania działań rozwojowych;
- przygotowanie merytorycznych podstaw do procesu przekształceń sieci i negocjacji pomiędzy poziomami zarządzania drogami.



UWARUNKOWANIA WERYFIKACJI

- cechy istniejącej sieci drogowej, w tym:
 - ✓ ogólne cechy sieci (długości, gęstości, odcinki krytyczne),
 - ✓ osadnicze i gospodarcze znaczenie poszczególnych elementów sieci,
 - ✓ szczegółowe cechy połączeń w sieci (potencjały, położenie, funkcje transportowe, klasa techniczna, natężenia, nośność, stan techniczny, bezpieczeństwo),
- najważniejsze środowiskowe ograniczenia rozwoju sieci dróg wojewódzkich;
- przygotowane do realizacji i planowane nowe odcinki dróg krajowych (głównie drogi ekspresowe oraz obwodnice), mogące w przyszłości stanowić ważne uwarunkowanie rozwoju dróg wojewódzkich w ich otoczeniu,
- wyniki badań natężeń ruchu i prognozy ich zmian,



Weryfikacja funkcjonalnej i technicznej struktury sieci drogowej w województwie pomorskim

Infrastruktura transportu drogowego



JEDNOSTKA SAMORZĄDU
WOJEWÓDZTWA POMORSKIEGO



POMORSKIE BIURO PLANOWANIA REGIONALNEGO

Weryfikacja funkcjonalnej i technicznej struktury sieci drogowej w województwie pomorskim

Średni dobowy ruch pojazdów silnikowych na sieci pomorskich dróg krajowych i wojewódzkich w 2010 r.



FUNKCJE SIECI

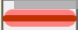

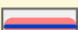
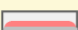

Biorąc powyższe pod uwagę, wszystkie drogi wojewódzkie podzielono dla celów przekształceń na trzy grupy:

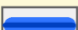


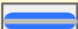
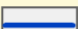
- **drogi o dużym znaczeniu (funkcja regionalna I):** dotyczy głównie dróg bezpośrednio lub pośrednio łączących ośrodki ponadregionalne i regionalne oraz obszary rozwoju gospodarczego najkorzystniejszą trasą w skali województwa, rekomendowane do utrzymania lub nawet podniesienia kategorii lub klasy drogi,
- **drogi o średnim znaczeniu (funkcja regionalna II):** dotyczy dróg łączących pozostałe ośrodki osadnicze, mających potencjalne znaczenie dla obronności kraju, rekomendowane do utrzymania ewentualnie podniesienia klasy drogi,
- **drogi o małym znaczeniu (funkcja regionalna III):** dotyczy krótkich dróg dojazdowych (np. do dworców kolejowych), przebiegających na terenie jednego lub najwyżej dwu powiatów (gmin), alternatywnych w stosunku do innego, uznanego za optymalne, połączenia, rekomendowane do obniżenia kategorii lub – jeśli zachodzi taka potrzeba – także klasy.


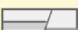
10 0 10 20 km

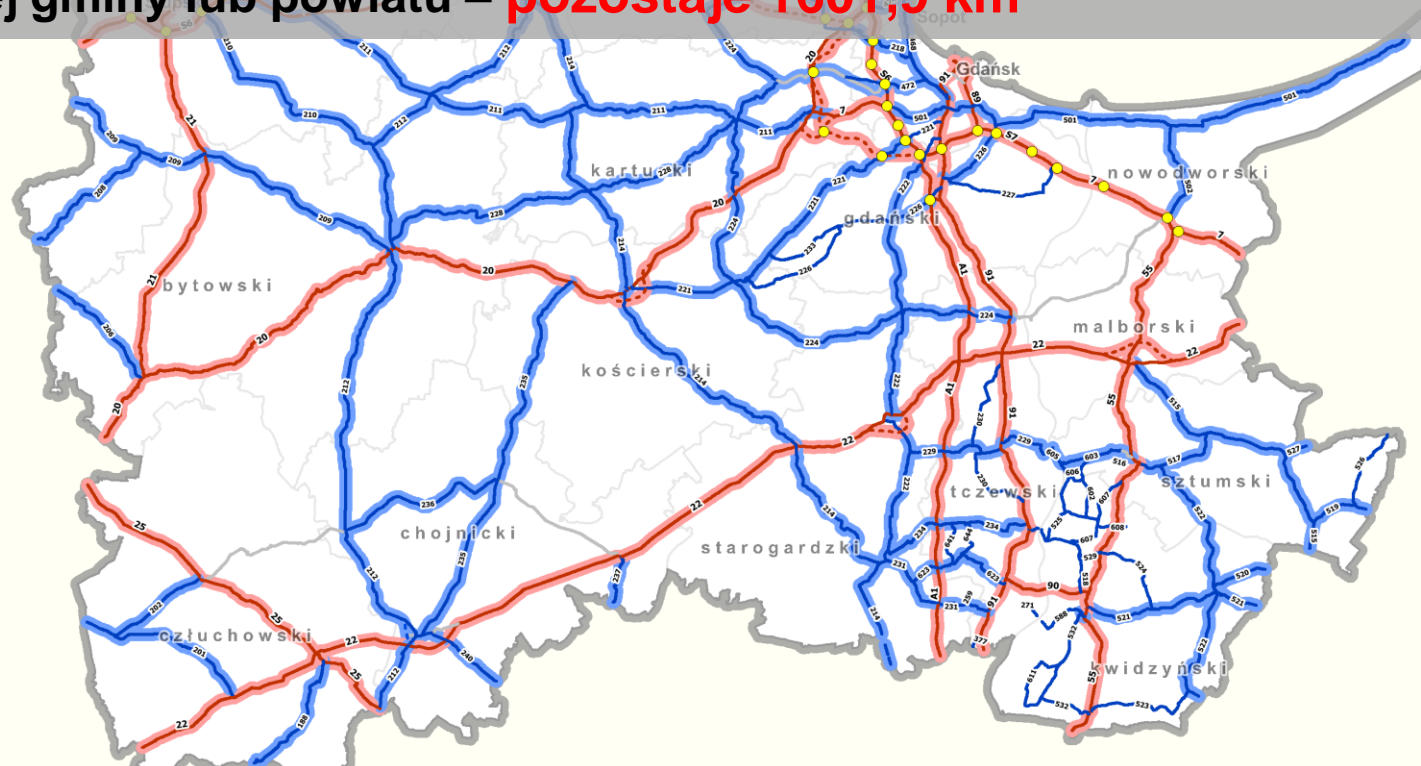
Zakres „minimalny” przekształceń: polega głównie na eliminacji z sieci dróg wojewódzkich dróg dojazdowych do stacji oraz dróg przebiegających na terenie jednej gminy lub powiatu – **pozostaje 1601,9 km**

Oznaczenia

-  istniejące bez zmian
-  nowe planowane
-  podwyższenie klasy z wojewódzkiej
-  podwyższenie klasy z powiatowej lub gminnej
-  obniżenie klasy do powiatowej, gminnej

- Drogi wojewódzkie**
-  istniejące bez zmian
-  nowe planowane
-  obniżenie klasy z krajowej
-  podwyższenie klasy z powiatowej lub gminnej
-  obniżenie klasy do powiatowej, gminnej

- Pozostałe oznaczenia**
-  węzły na drogach ekspresowych
-  granica województwa / granice powiatów



Źródło: System Informacji o Terenie Województwa Pomorskiego



10 0 10 20 km

Zakres „pełny” przekształceń: charakteryzuje się zdecydowanym podejściem do zmian struktury sieci, obejmujący podniesienie kategorii wybranych dróg wojewódzkich, usunięcie z sieci dróg wojewódzkich dróg nie spełniających kryteriów z Ustawy o drogach publicznych, uzupełnienie sieci dróg wojewódzkich o wybrane drogi powiatowe oraz odcinki dróg krajowych które utracą dotychczasową kategorię w wyniku zmiany przebiegu drogi -

pozostaje 1240,0 km

Oznaczenia

Drogi krajowe

Drogi wojewódzkie

Drogi powiatowe, gminne

Pozostałe oznaczenia

Węzły na drogach ekspresowych

Granice województwa / powiatów

Legenda

Istniejące bez zmian

Nowe planowane

Podwyższenie klasy z powiatowej lub gminnej

Obniżenie klasy do powiatowej, gminnej

Obniżenie klasy z krajowej

Podwyższenie klasy z powiatowej lub gminnej

Nowe planowane

Obniżenie klasy z krajowej

Podwyższenie klasy z powiatowej lub gminnej

Obniżenie klasy do powiatowej, gminnej

Pozostałe oznaczenia

Węzły na drogach ekspresowych

Granice województwa / powiatów

Legenda

Istniejące bez zmian

Nowe planowane

Podwyższenie klasy z powiatowej lub gminnej

Obniżenie klasy do powiatowej, gminnej

Obniżenie klasy z krajowej

Podwyższenie klasy z powiatowej lub gminnej

Nowe planowane

Obniżenie klasy z krajowej

Podwyższenie klasy z powiatowej lub gminnej

Obniżenie klasy do powiatowej, gminnej

Pozostałe oznaczenia

Węzły na drogach ekspresowych

Granice województwa / powiatów

Źródło: System Informacji o Terenie Województwa Pomorskiego



DYLEMATYCZNE OBSZARY I PROBLEMY PRZEKSZTAŁCEŃ SIECI

W koncepcji przekształceń sieci uwidoczniły się elementy sieci, co do których brak jest jednoznacznych przesłanek do przeprowadzenia przedmiotowej weryfikacji.

- kategoria i klasa Obwodnicy Północnej Aglomeracji Trójmiejskiej, co ma istotny wpływ na strukturę funkcjonalną przylegającej sieci drogowej,
- powiązania pomiędzy DK nr S6 i DW nr 214 w Lęborku, w przypadku podniesienia kategorii DW nr 214,
- kategorie dróg na istniejących przeprawach mostowych w Kiezmarnku (po wybudowaniu nowych mostów dla DK nr S7 istniejący w Kiezmarnku most utraci kategorię drogi krajowej).

Potencjalne koszty wykupu gruntów pod budowę dróg wojewódzkich na obszarze Trójmiasta; problem ten dotyczy między innymi projektów budowy/przebudowy:

- DW nr 218 (wraz z budową tunelu pod Pachołkiem) tzw. Droga Zielona i tzw. Nowej Kielnieńskiej,
- DW nr 221 i nr 222 (przechodzące po intensywnie zabudowywanych terenach Gdańska Południe),
- DW nr 468 (Trasa Średnicowa Trójmiasta o nowym przebiegu w śladzie tzw. Drogi Czerwonej).



Weryfikacja funkcjonalnej i technicznej struktury sieci drogowej w województwie pomorskim

Koncepcja przekształceń struktury sieci dróg - Chojnice

Wariant 1

Wariant 2

Oznaczenia

Drogi krajowe

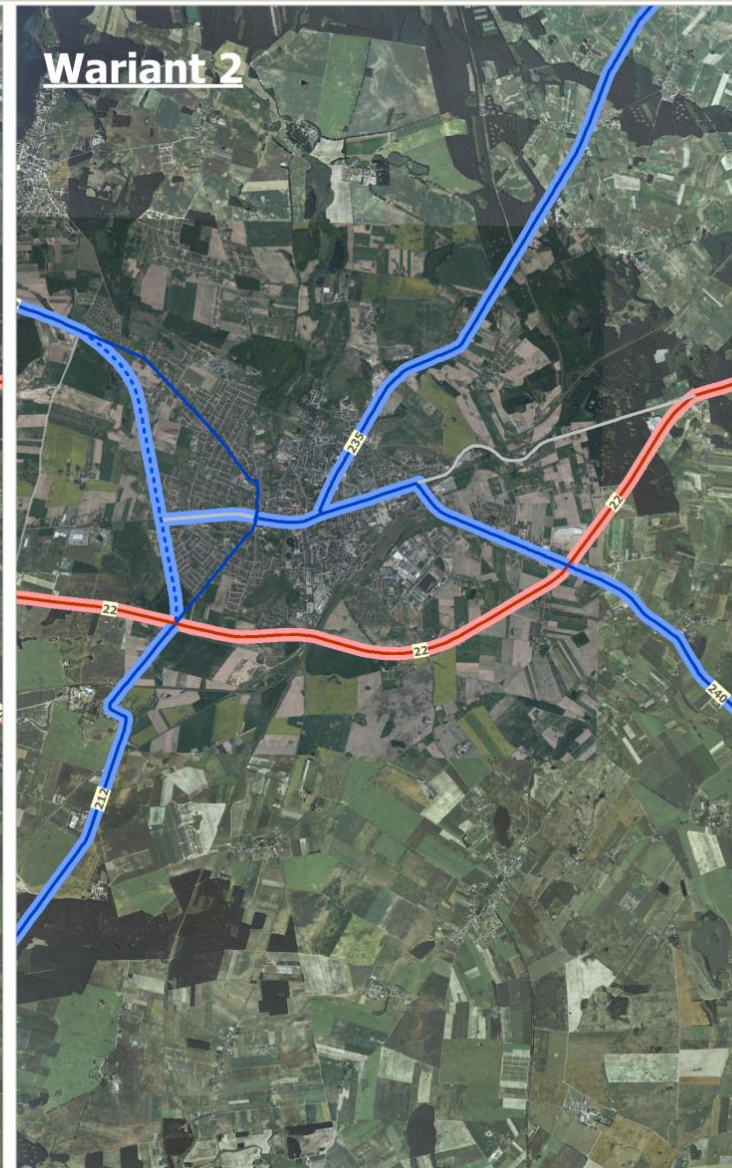
- istniejące bez zmian
- nowe planowane
- podwyższenie klasy z wojewódzkiej
- podwyższenie klasy z powiatowej lub gminnej
- obniżenie klasy do powiatowej, gminnej

Drogi wojewódzkie

- istniejące bez zmian
- nowe planowane
- obniżenie klasy z krajowej
- podwyższenie klasy z powiatowej lub gminnej
- obniżenie klasy do powiatowej, gminnej

Pozostałe oznaczenia

- węzły na drogach ekspresowych
- granica województwa / granice powiatów



Źródło: System Informacji o Terenie Województwa Pomorskiego



Weryfikacja funkcjonalnej i technicznej struktury sieci drogowej w województwie pomorskim

Koncepcja przekształceń struktury sieci dróg - Kościerzyna

Wariant 1

Wariant 2

Oznaczenia

Drogi krajowe

- istniejące bez zmian
- nowe planowane
- podwyższenie klasy z wojewódzkiej
- podwyższenie klasy z powiatowej lub gminnej
- obniżenie klasy do powiatowej, gminnej

Drogi wojewódzkie

- istniejące bez zmian
- nowe planowane
- obniżenie klasy z krajowej
- podwyższenie klasy z powiatowej lub gminnej
- obniżenie klasy do powiatowej, gminnej

Pozostałe oznaczenia

- węzły na drogach ekspresowych
- granica województwa / granice powiatów

Źródło: System Informacji o Terenie Województwa Pomorskiego



JEDNOSTKA SAMORZĄDU
WOJEWÓDZTWA POMORSKIEGO

Weryfikacja funkcjonalnej i technicznej struktury sieci drogowej w województwie pomorskim

Koncepcja przekształceń struktury sieci dróg - obszar metropolitalny Trójmiasta

Wariant 1

Wariant 2

Oznaczenia

Drogi krajowe

- istniejące bez zmian
- nowe planowane
- podwyższenie klasy z wojewódzkiej
- podwyższenie klasy z powiatowej lub gminnej
- obniżenie klasy do powiatowej, gminnej

Drogi wojewódzkie

- istniejące bez zmian
- nowe planowane
- obniżenie klasy z krajowej
- podwyższenie klasy z powiatowej lub gminnej
- obniżenie klasy do powiatowej, gminnej

Pozostałe oznaczenia

- węzły na drogach ekspresowych
- granica województwa / granice powiatów

Źródło: System Informacji o Terenie Województwa Pomorskiego



JEDNOSTKA SAMORZĄDU
WOJEWÓDZTWA POMORSKIEGO



ZOBOWIĄZANIE SWP: Weryfikacja struktury funkcjonalno-technicznej sieci dróg wojewódzkich

REKOMENDACJE

- 1) uwzględnienie wyników *Weryfikacji* w sporządzanym nowym *Planie zagospodarowania przestrzennego województwa pomorskiego 2030*;
- 2) podjęcie działań lobbingowych mających na celu przeprowadzenie *Weryfikacji* na obszarze całego kraju, w sposób jednolity i w tym samym czasie - przygotowana analiza może być punktem wyjścia dla określenia metodologii w całym kraju;
- 3) do czasu rozpoczęcia ogólnopolskiej weryfikacji sieci, zaleca się rozpoczęcie procesu przekształceń sieci w województwie pomorskim - należy przyjąć, że proces ten będzie etapowy, długotrwały i wymagający negocjacji pomiędzy zarządcami dróg;
- 4) samorządy województw powinny wyrazić oczekiwanie co do zmian legislacyjnych w zakresie zasad finansowania wykupu gruntów pod nowe/modernizowane drogi wojewódzkie w miastach na prawach powiatu;
- 5) samorządy województw powinny wyrazić oczekiwanie weryfikacji statusu dróg wojewódzkich o charakterze obronnym przed odpowiednie organy państwa.



Dziękuję za uwagę

Pomorskie Biuro Planowania Regionalnego

www.pbpr.pomorskie.eu



JEDNOSTKA SAMORZĄDU
WOJEWÓDZTWA POMORSKIEGO

