



XV Międzynarodowy Zimowy Kongres Drogowy PIARC

Gdańsk , 23 lutego 2018

Udział polskich drogowców w kongresach PIARC po 1945r.

Lizbona 1951r. Brak udziału

Istambuł 1955r. Marian Olewiński i Eugeniusz Buszma

Udział polskich drogowców w kongresach PIARC po 1945r.

Rio de Janeiro 1959r.

Marian Olewiński,
Aleksander Gajkowicz
i Stefan Rolla



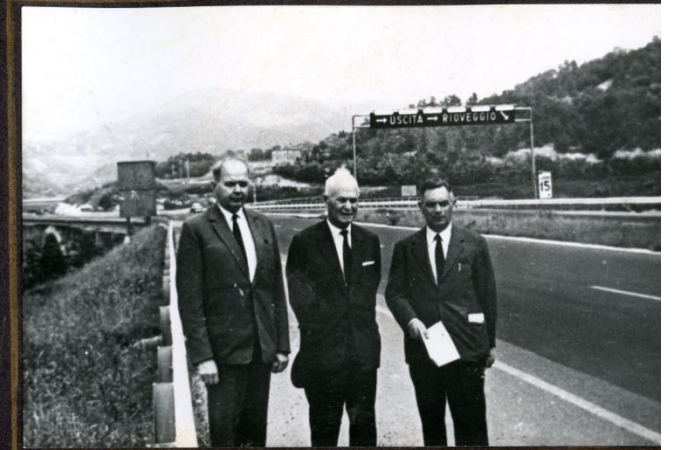
XI Międzynarodowy Kongres Drogowy w Rio de Janeiro /Brazylia/
16 września - 8 października 1959 r.
Na zdjęciu A. Gajkowicz w Prezydium Kongresu /drugi od prawej/.

Udział polskich drogowców w kongresach PIARC po 1945r.

Rzym 1964r.

Aleksander Gajkowicz,
Kazimierz Sokalski
i Henryk Wojciechowski

XII Międzynarodowy Kongres Drogowy w Rzymie; 9 - 16 maja 1964 r.



W wolnej chwili od zajęć kongresowych, wypad na autostradę. Na zdjęciu od lewej: Henryk Wojciechowski, Aleksander Gajkowicz oraz Ludwik Kamiński, członek delegacji włoskiej, polskiego pochodzenia.



Monte Cassino

Wśród uczestników wycieczki, składających hołd poległym, Aleksander Gajkowicz /z kapeluszem w ręku/.

Udział polskich drogowców w kongresach PIARC po 1945r.

Tokio, 1967r.

Aleksander Gajkowicz
wiceminister



c.d.

Praga 1971r.

Marian Olewiński, Aleksander Gajkowicz,
Eugeniusz Buszma, Henryk Wojciechowski, Stefan Rolla,
Zdzisław Bielecki, Jan Pachowski, Halina Chrostowska,
Wojciech Suchorzewski, Jerzy Walawski, Jan Kotus,
Stanisław Lenczewski, Jan Rózycki, Antoni Kobyliński

Mexico City 1975r.

Marian Olewiński, Henryk Wojciechowski, Andrzej Sitkowski, Jan Pachowski

c.d.

Wiedeń 1979r.

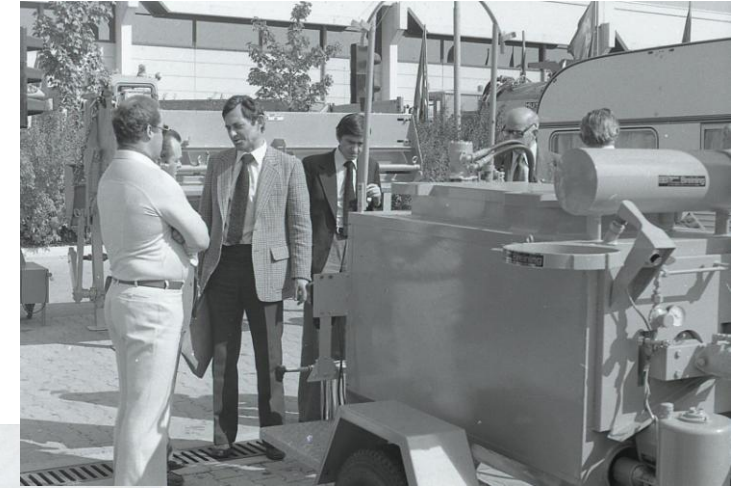
Czesław Krzywosz, Jerzy Walawski,
Henryk Wojciechowski, Jan Pachowski,
Wojciech Suchorzewski,
Konrad Jabłoński, Stanisław Matusiak,
Janusz Zawadzki, Leon Nowicki



c.d.

Wiedeń 1979r.

Czesław Krzywosz, Jerzy Walawski,
Henryk Wojciechowski, Jan Pachowski,
Wojciech Suchorzewski,
Konrad Jabłoński, Stanisław Matusiak,
Janusz Zawadzki, Leon Nowicki



c.d.

Sydney 1983 Jan Pachowski, Marek Rolla

Bruksela 1987r. Jerzy Walawski, Mieczysław Rybak, Jan Pachowski

Marrakesz 1991r. Witold Chodakiewicz, Tadeusz Suwara,
Adam Koziół, Jan Pachowski, Leszek Rafalski,
Andrzej Rudnicki, Andrzej Zalewski 7 osób

c.d.

Montreal 1995r. Tadeusz Suwara, Halina Chrostowska, Juliusz Cieśła,
Krzysztof Czarnecki, Wojciech Grabowski,
Andrzej Grzegorzczak, Ryszard Krystek, Jan Pachowski,
Leszek Rafalski, Wojciech Suchorzewski, Dariusz Sybilski
11 osób

Kuala Lumpur 1999r. Witold Chodakiewicz, Juliusz Cieśła,
Ryszard Dubno, Wojciech Grabowski, Adam Kozieł,
Waldemar Kuryłowicz, Andrzej Pawlaczyk,
Marek Rolla, Tadeusz Suwara, Dariusz Sybilski
10 osób

c.d.

Durban 2003r. Tadeusz Suwara, Marek Rolla
i Włodzimierz Supernak

Paryż 2007r. Piotr Stomma, Robert Garbarczyk,
Magdalena Tomecka, Ludwik Wdowik,
Zbigniew Kotlarek, Jacek Bojarowicz, Janusz Koper,
Marek Rolla, Tadeusz Jastrzębski, Krzysztof Raj,
Marian Sobula, Wojciech Dąbrowski, Iwona Stępień-
Pilipczuk, Ryszard Krystek, Mirosław Graczyk,
Marek Krawczyk, Anna Piotrowska, Cezary Saganowski,
Andrzej Zalewski, Tomasz Wierzbicki, Igor Ruttmar,
Ludomir Szubert, Włodzimierz Walerych 23 osoby

Kongres w Paryżu w 2007r.

Polscy delegaci na Kongres od lewej: Iwona Stępień-Pilipczuk,
Jacek Bojarowicz, Zbigniew Kotlarek, Marek Rolla



Kongres w Paryżu w 2007r.



Ceremonia zamknięcia obrad, polska delegacja od lewej: Wojciech Dąbrowski, Marek Rolla, Zbigniew Kotlarek

c.d.

Mexico City 2011r. Norbert Wyrwich, Aleksandra Cybulska,
Wacław Michalski, Grzegorz Błaszczyk
i Przemysław Hamera 5 osób

Seul 2015r. Łukasz Skorupski, Piotr Dąbrowski
i Marcin Budzyński

Zmiany w sieci drogowej w latach 1945 - 2018

Zmiana granic w 1945r. Spowodowała wzrost długości dróg o nawierzchni twardej z 64500km do 90980km. Gęstość sieci drogowej wzrosła z 16,5km do 29,2km/100km². W woj.dolnośląskim (wrocławskim) gęstość była 4 krotnie większa niż w woj.lubelskim. Długość dróg publicznych wynosiła 212612km

Liczba pojazdów samochodowych wynosiła 27298. Długość autostrad 139km.

W końcu 2016r. długość dróg publicznych wynosiła ponad 420 236km, w tym twardych 294 313km. Gęstość 94,1km/100km². Najwyższa w woj. śląskim 177km, najniższa w zachodniopomorskim 60,9km.

Autostrady 1627km , DSR 3316km. Liczba poj.sam. 28 678 674.