

**Audyty BRD w GDDKiA:
wyzwanie dla Inwestora,
Projektanta, Wykonawcy**

**Jarosław Bera
Karol Frąckiewicz**



Generalna Dyrekcja
Dróg Krajowych i Autostrad

Audyty BRD w GDDKiA: wyzwanie dla Inwestora, Projektanta, Wykonawcy

Każdy z podmiotów przystępujących do realizacji inwestycji chce zrealizować/wykonać ją z pewnymi podstawowymi założeniami.

Założenia Inwestora:

1. Sprawnie przeprowadzić zamówienie publiczne
2. Zatwierdzić bezpieczne rozwiązania zgodne z przepisami
3. Przeprowadzić inwestycję w terminie, zgodnie z założeniami technicznymi i finansowymi

Założenia Projektanta/Wykonawcy:

1. Zostać wybranym – złożyć najkorzystniejszą ofertę
2. Zrealizować inwestycję zgodnie z przepisami i bezpiecznymi rozwiązaniami
3. Zrealizować inwestycję w terminie
4. Uzyskać zysk



Audyty BRD w GDDKiA: wyzwanie dla Inwestora, Projektanta, Wykonawcy

Jednym z powtarzających się podstawowych założeń wszystkich podmiotów uczestniczących w realizacji inwestycji jest **bezpieczeństwo** w zakresie przyjęcia bezpiecznych rozwiązań w projekcie, zatwierdzenia tych rozwiązań i jak i ich realizację.

Niewątpliwie czynnikiem który oprócz/wraz z obowiązującymi przepisami/wytycznymi ma wpływ na bezpieczeństwo jest przeprowadzenie oceny wpływu planowanej drogi na bezpieczeństwo ruchu drogowego i audytu bezpieczeństwa ruchu drogowego.



Audyty BRD w GDDKiA: wyzwanie dla Inwestora, Projektanta, Wykonawcy

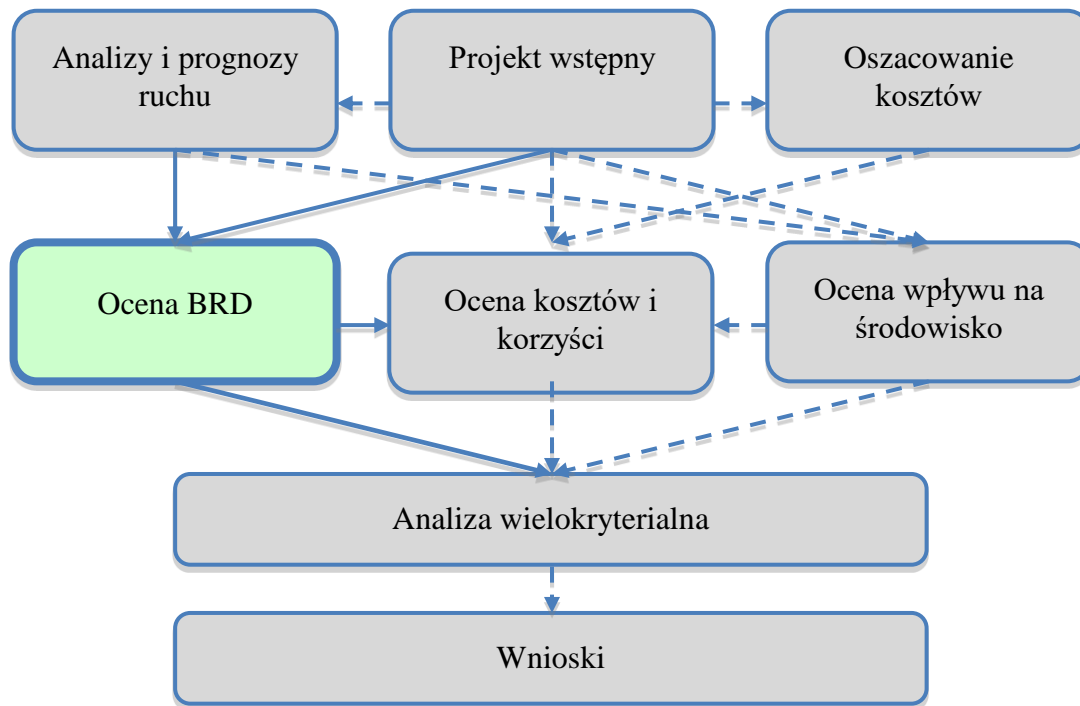
Ocena BRD jest strategiczną analizą wpływu wariantów planowanej drogi na poziom bezpieczeństwa ruchu drogowego w sieci dróg publicznych znajdujących się w obszarze oddziaływania planowanej drogi.

Audyt BRD jest niezależną, szczegółową i techniczną oceną cech planowanej, budowanej, przebudowywanej lub użytkowanej drogi pod względem bezpieczeństwa uczestników ruchu drogowego.



Audyty BRD w GDDKiA: wyzwanie dla Inwestora, Projektanta, Wykonawcy

Ocenę BRD przeprowadza się na etapie planowania drogi, przed wszczęciem postępowania w sprawie wydania decyzji o środowiskowych uwarunkowaniach.



Audyty BRD w GDDKiA: wyzwanie dla Inwestora, Projektanta, Wykonawcy

Audyt BRD przeprowadza się, w szczególności, w celu wyeliminowania rozwiązań mogących stwarzać zagrożenie dla bezpieczeństwa ruchu drogowego.

Audyt BRD jest formą oceny etapów projektowania, budowy i użytkowania drogi przez audytorów bezpieczeństwa ruchu drogowego pod kątem ryzyka wystąpienia zagrożenia wypadkowego wobec wszystkich uczestników ruchu drogowego. Audyt BRD jest wykonywany po zakończeniu każdego z etapów projektowania, budowy oraz podczas eksploatacji drogi.

Głównym celem Audytu BRD jest zapewnienie bezpieczeństwa ruchu drogowego poprzez wyszukiwanie i eliminowanie w projektach dróg i przy ich budowie rozwiązań zagrażających bezpieczeństwu ruchu drogowego, a także zmniejszenie liczby, skutków i kosztów wypadków drogowych, ze szczególnym uwzględnieniem liczby ofiar śmiertelnych oraz zmniejszenie kosztów związanych z korektą ewentualnych, niebezpiecznych dla ruchu drogowego rozwiązań projektowych.

Audyty BRD w GDDKiA: wyzwanie dla Inwestora, Projektanta, Wykonawcy

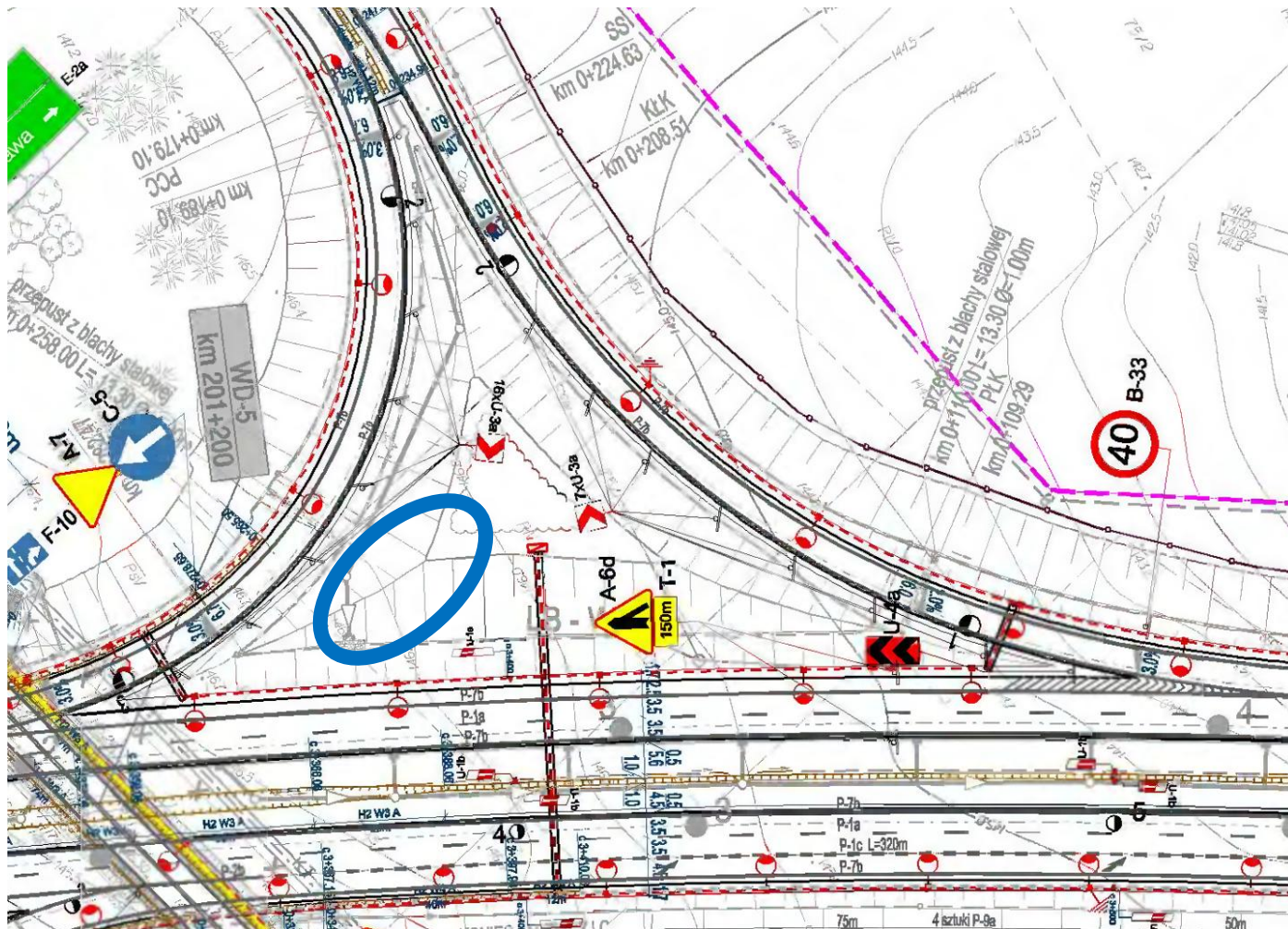
Zakres weryfikacji projektu podanego audytowi w zależności od jego etapu wykonania nie dotyczy wyłącznie weryfikacji w zakresie uzgodnień, norm czy konkretnych punktów z warunków technicznych.

Przy przeprowadzaniu Audytu BRD w różnych jego etapach uwzględnia się m.in.:

- położenie geograficzne
- ograniczenia ruchu
- dopuszczalną oraz projektową prędkość pojazdu
- dostępność do środków publicznego transportu
- ograniczenia widoczności
- oświetlenie drogi i skrzyżowań
- sposób zagospodarowania terenów przyległych do pasa drogowego, w tym roślinność
- bezpieczeństwo uczestników ruchu drogowego w różnych warunkach pogodowych oraz porach dnia
- stan nawierzchni drogi
- ocenę zachowań uczestników ruchu drogowego i wpływ tych zachowań na bezpieczeństwo ruchu drogowego
- ...
- wynik Audytu BRD dla poprzedniego etapu

Audyty BRD w GDDKiA: wyzwanie dla Inwestora, Projektanta, Wykonawcy

Widoczność przy zbliżaniu się do pasa włączenia



Audyty BRD w GDDKiA: wyzwanie dla Inwestora, Projektanta, Wykonawcy

Widoczność przy zbliżaniu się do pasa włączania



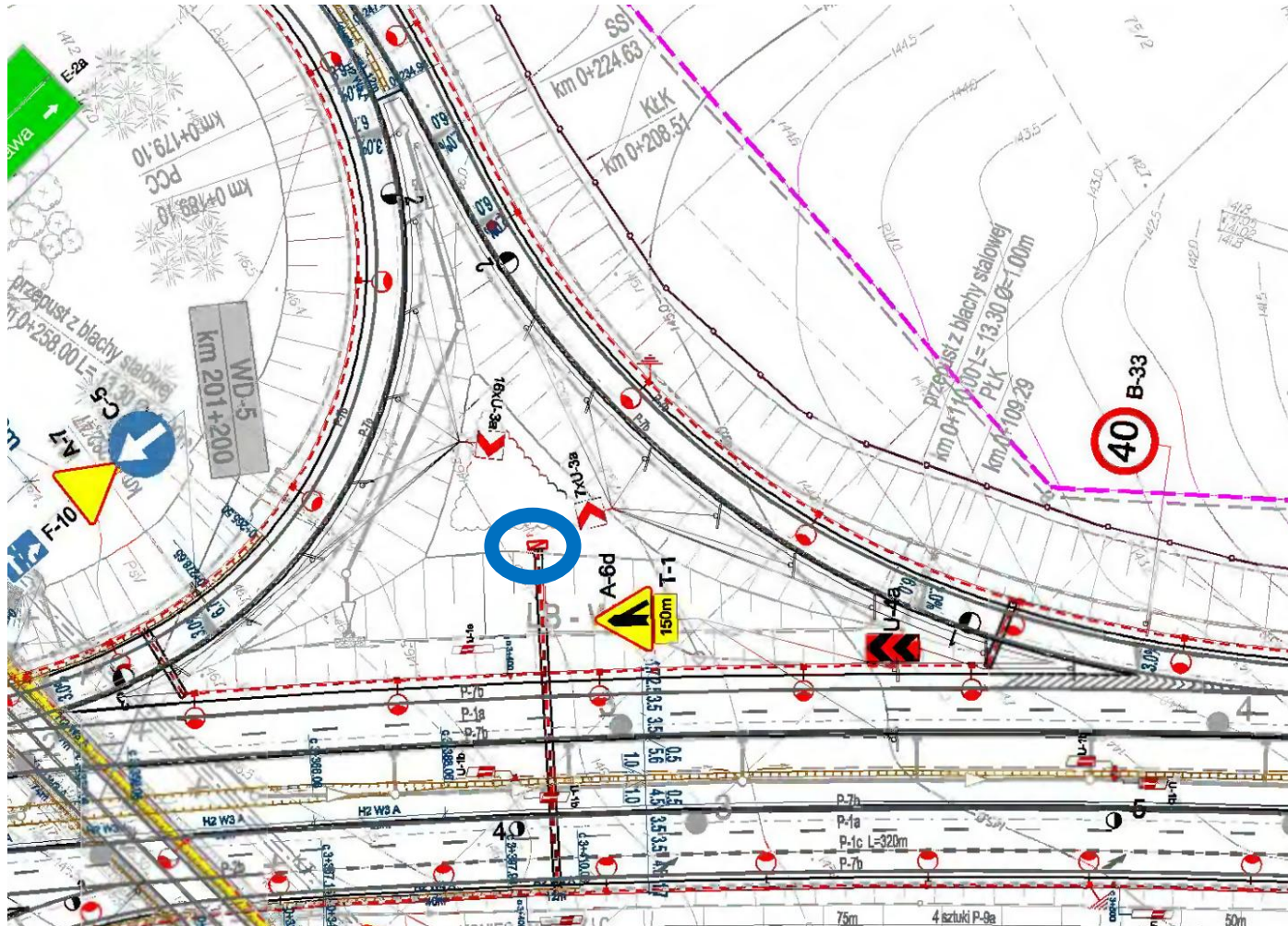
Audyty BRD w GDDKiA: wyzwanie dla Inwestora, Projektanta, Wykonawcy

Widoczność przy zbliżaniu się do pasa włączenia



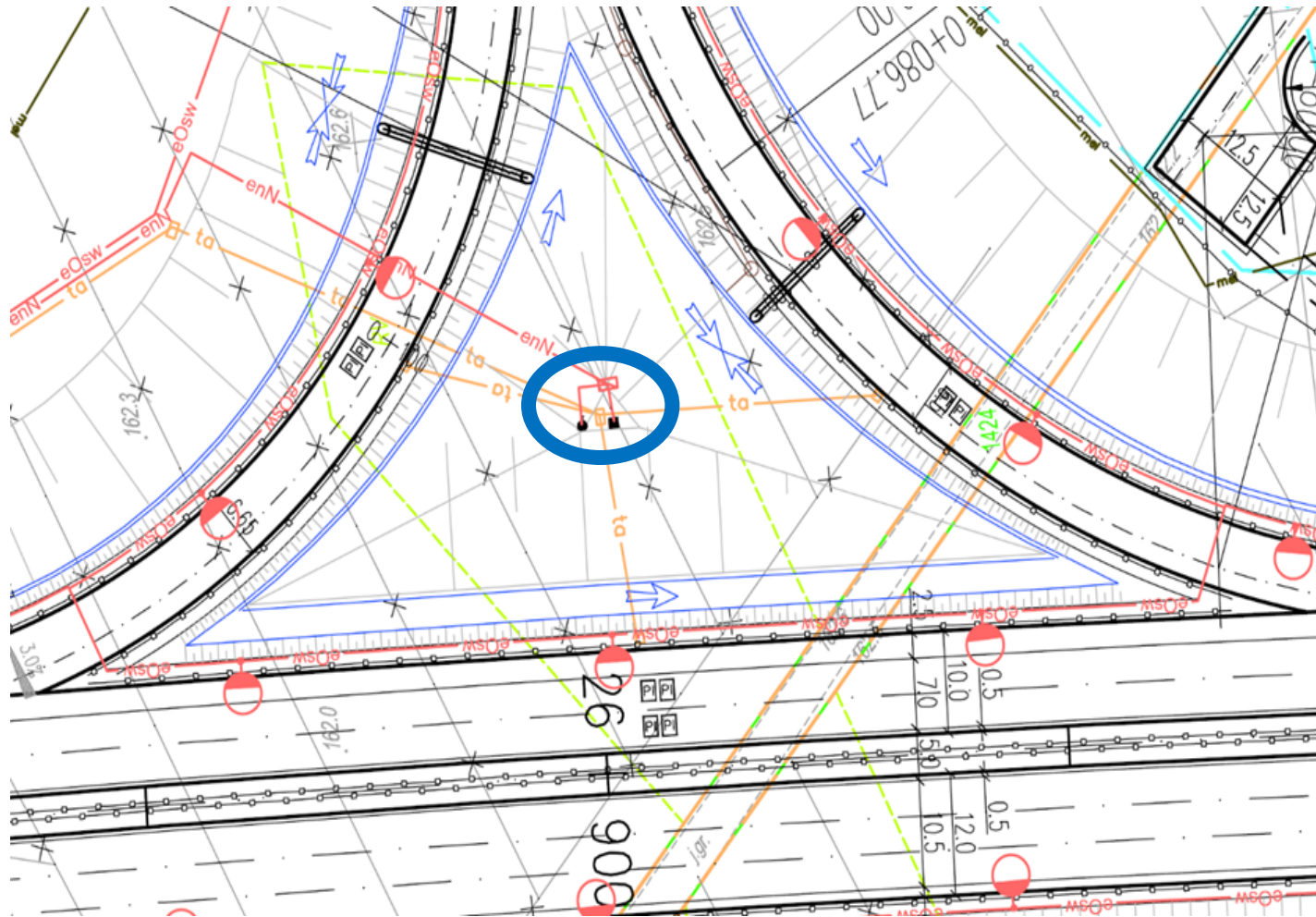
Audyty BRD w GDDKiA: wyzwanie dla Inwestora, Projektanta, Wykonawcy

Skrzynka oświetlenia/teletechniki



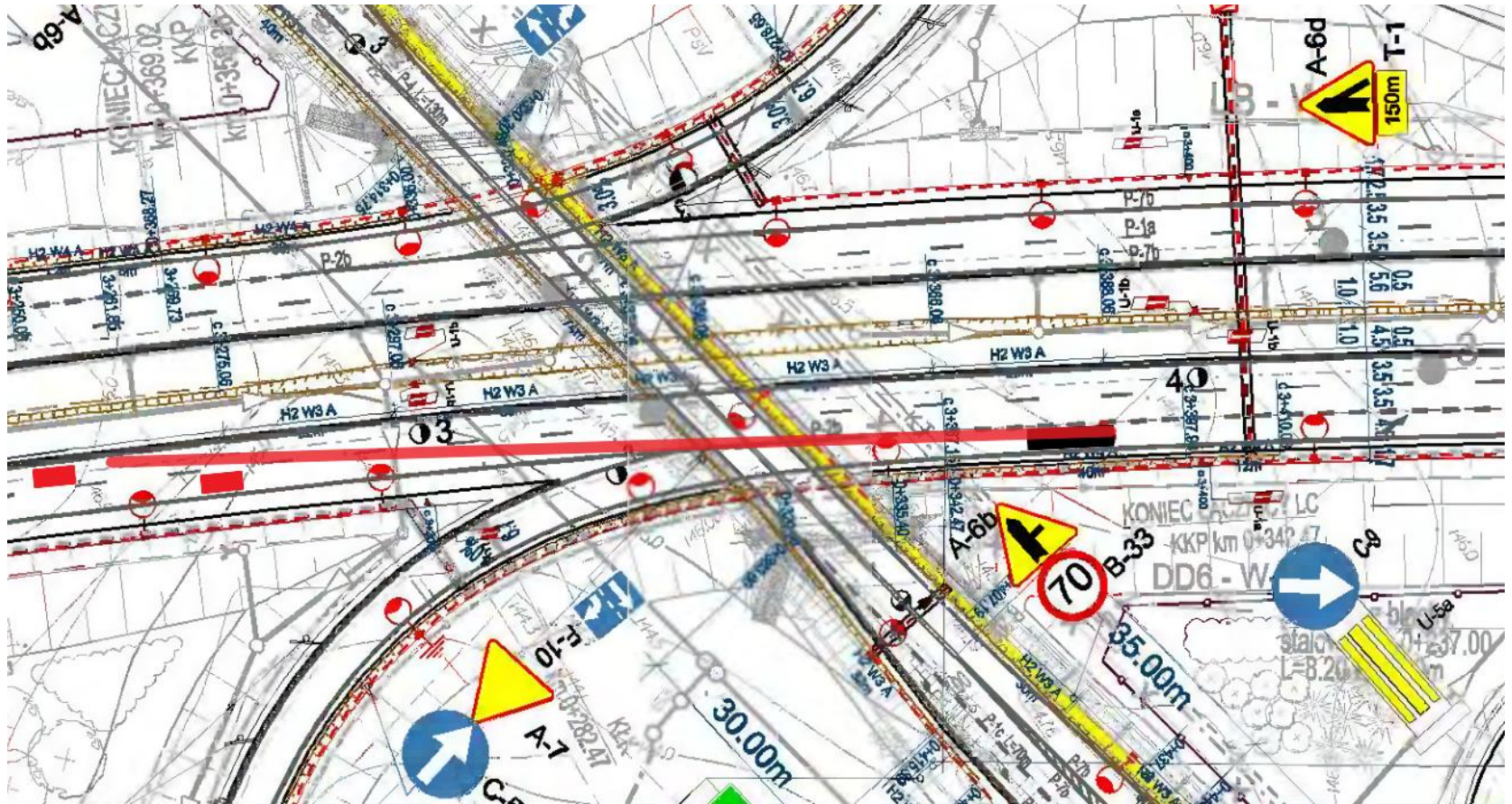
Audyty BRD w GDDKiA: wyzwanie dla Inwestora, Projektanta, Wykonawcy

Skrzynka oświetlenia/teletechniki



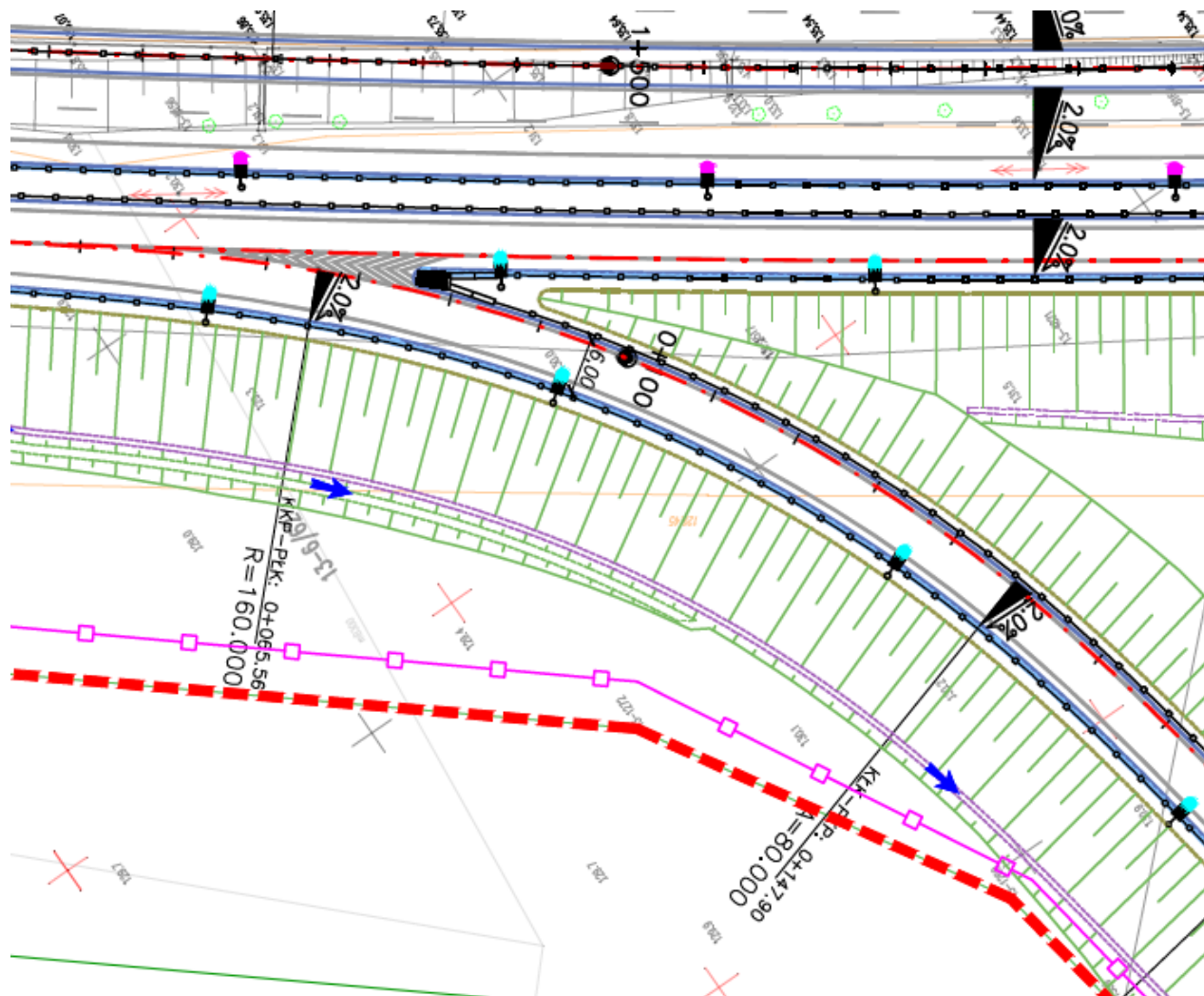
Audyty BRD w GDDKiA: wyzwanie dla Inwestora, Projektanta, Wykonawcy

Widoczność na wjeździe z pasem włączania po wewnętrznej stronie łuku



Audyty BRD w GDDKiA: wyzwanie dla Inwestora, Projektanta, Wykonawcy

Odgańlenie łącznicy wyjazdowej



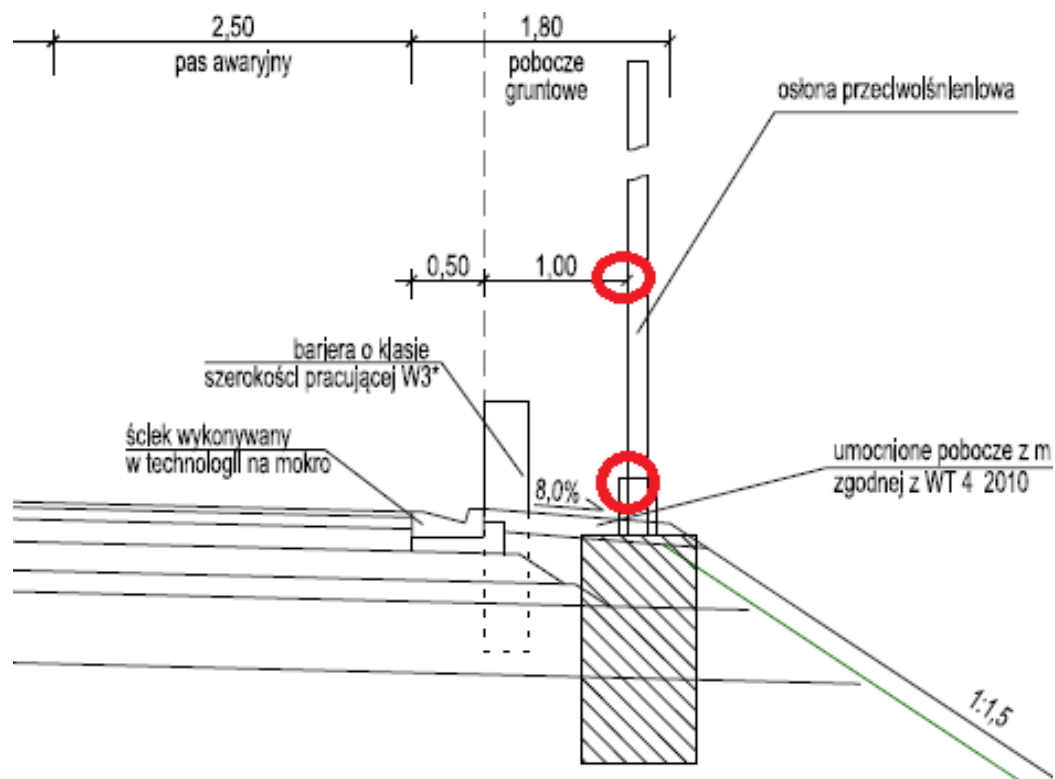
Audyty BRD w GDDKiA: wyzwanie dla Inwestora, Projektanta, Wykonawcy

Odgańlenie łącznicy wyjazdowej



Audyty BRD w GDDKiA: wyzwanie dla Inwestora, Projektanta, Wykonawcy

Bariery ochronne – szerokość pracująca



Audyty BRD w GDDKiA: wyzwanie dla Inwestora, Projektanta, Wykonawcy

Bariery ochronne – szerokość pracująca



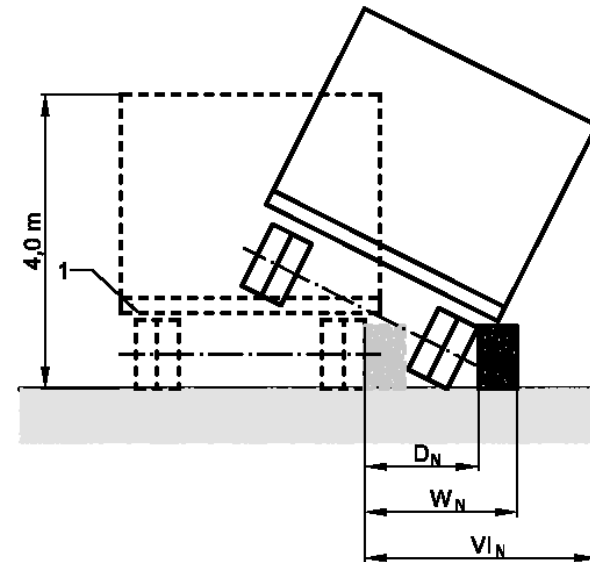
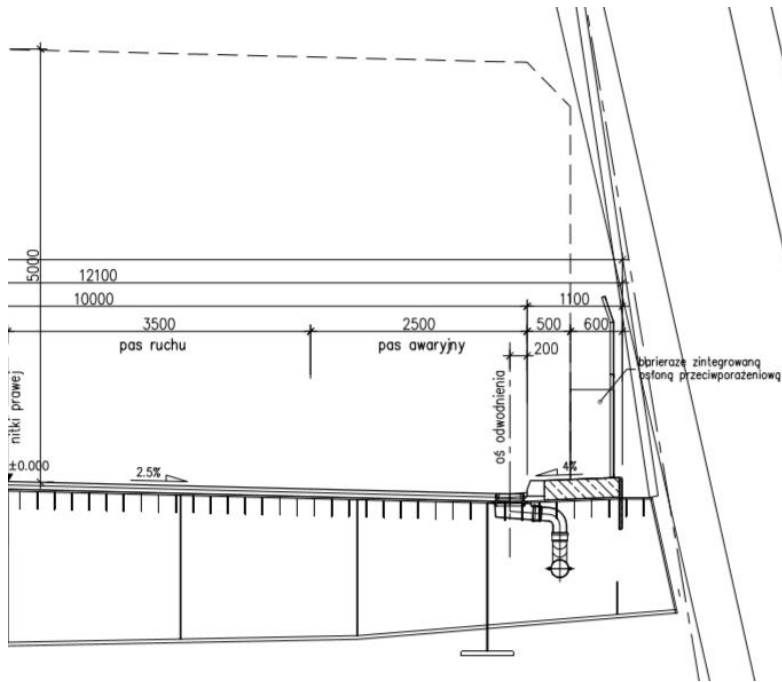
Audyty BRD w GDDKiA: wyzwanie dla Inwestora, Projektanta, Wykonawcy

Bariery ochronne – szerokość pracująca



Audyty BRD w GDDKiA: wyzwanie dla Inwestora, Projektanta, Wykonawcy

Bariery ochronne - parametr intruzji



Audyty BRD w GDDKiA: wyzwanie dla Inwestora, Projektanta, Wykonawcy

Bariery ochronne - parametr intruzji



Audyty BRD w GDDKiA: wyzwanie dla Inwestora, Projektanta, Wykonawcy

Słupy oświetleniowe/oświetlenie

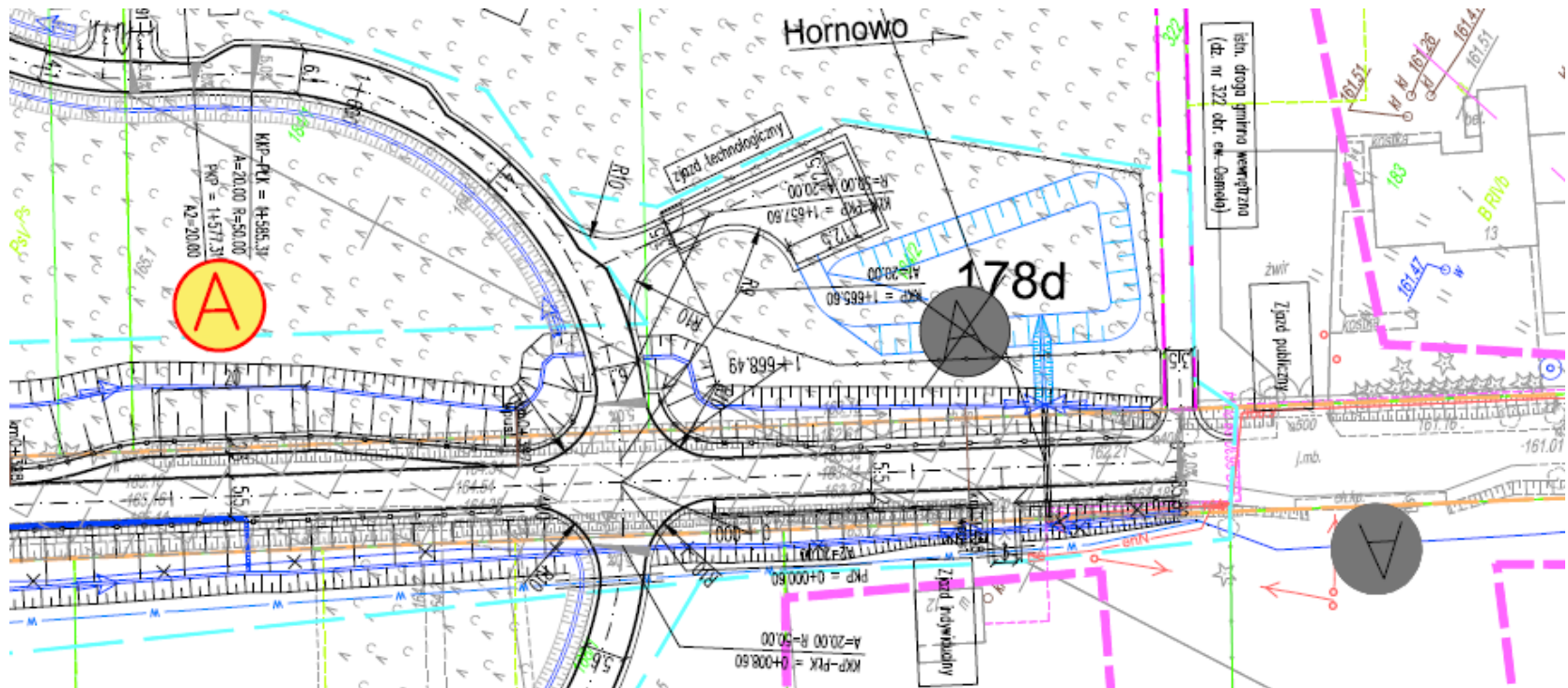
Oświetlenie prowadzone jest niezgodnie z pożądanym kierunkiem jazdy co w niesprzyjających warunkach atmosferycznych może prowadzić do jazdy „pod prąd”



Audyty BRD w GDDKiA: wyzwanie dla Inwestora, Projektanta, Wykonawcy

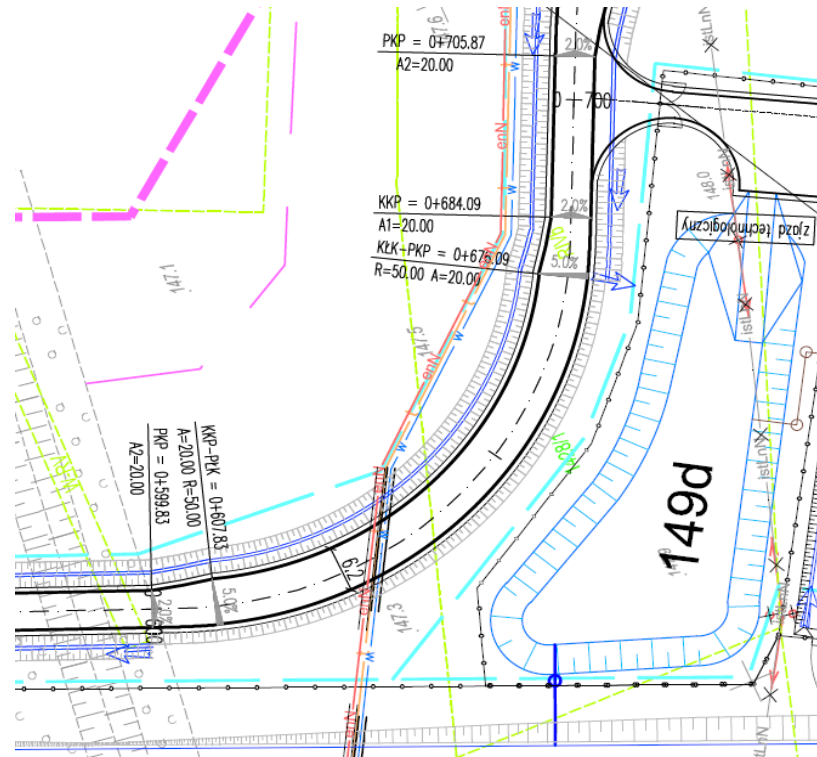
Słupy oświetleniowe/oświetlenie

Brak oświetlenia zatok autobusowych i przejścia dla pieszych



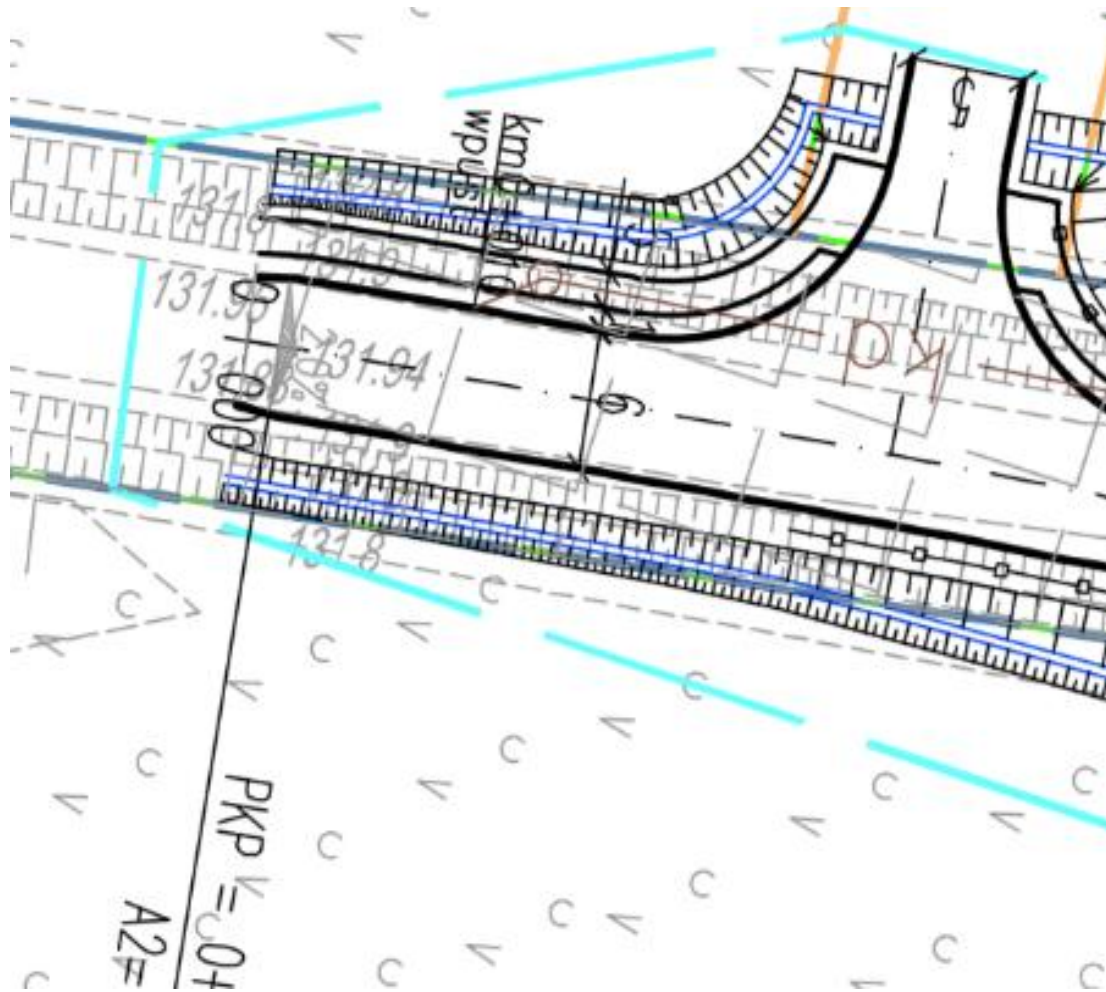
Audyty BRD w GDDKiA: wyzwanie dla Inwestora, Projektanta, Wykonawcy

Brak zabezpieczenia na łukach poziomych dróg serwisowych przed wпадnięciem do zbiorników wodnych.



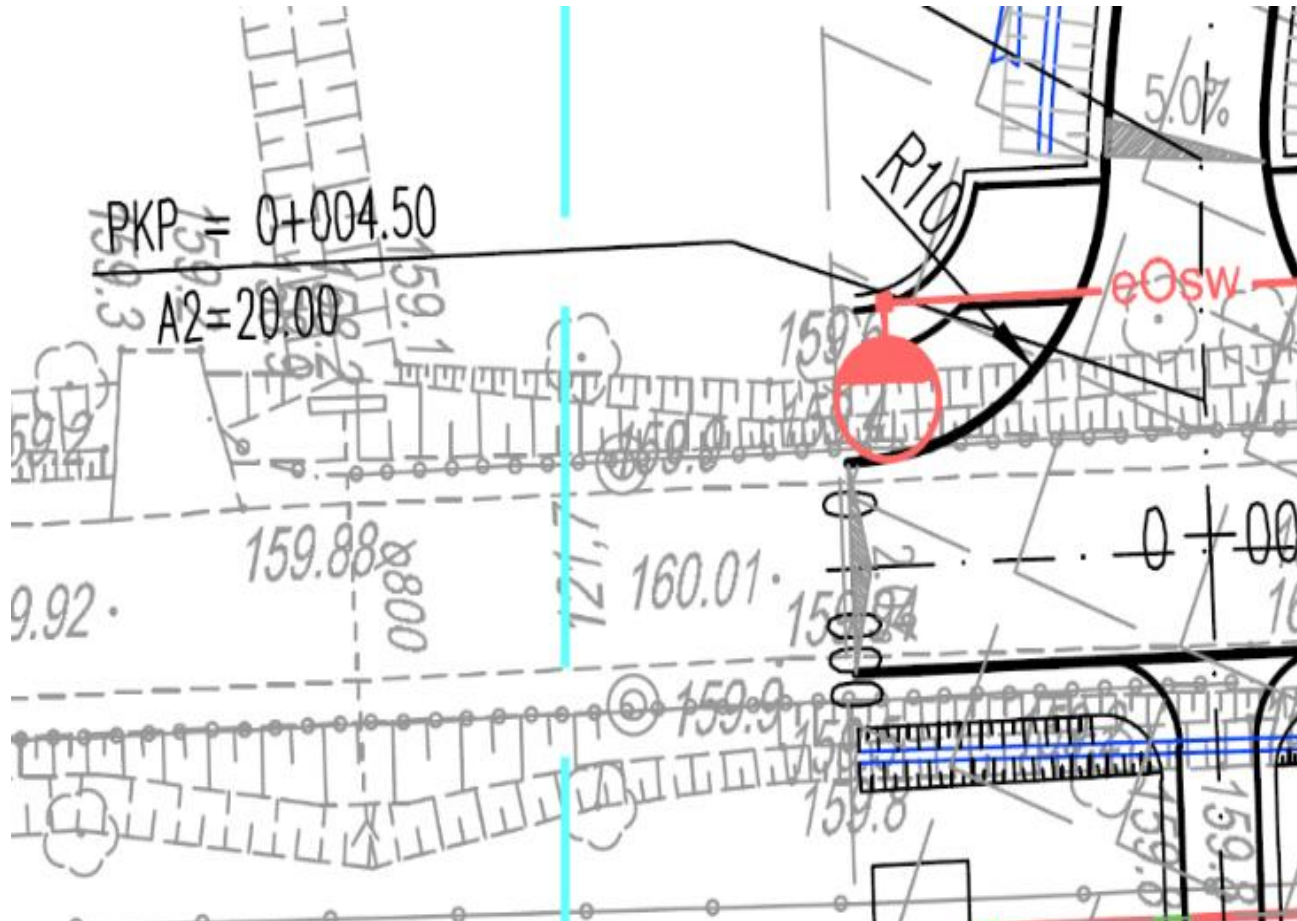
Audyty BRD w GDDKiA: wyzwanie dla Inwestora, Projektanta, Wykonawcy

Podłączenia do stanu istniejącego



Audyty BRD w GDDKiA: wyzwanie dla Inwestora, Projektanta, Wykonawcy

Podłączenia do stanu istniejącego



Audyty BRD w GDDKiA: wyzwanie dla Inwestora, Projektanta, Wykonawcy

Pozostałości po tymczasowym oznakowaniu poziomym



Audyty BRD w GDDKiA: wyzwanie dla Inwestora, Projektanta, Wykonawcy

Wnioski:

Audytora nie jest sprawdzającym projekt/wykonanie, on przeprowadza ocenę etapów projektowania, budowy i użytkowania drogi pod kątem ryzyka wystąpienia zagrożenia wypadkowego wobec uczestników ruchu drogowego.

Głównym celem Audytu BRD jest zapewnienie bezpieczeństwa ruchu drogowego poprzez wyszukiwanie i eliminowanie rozwiązań zagrażających bezpieczeństwu ruchu drogowego.

Błędy eliminuje się m.in. dzięki kompleksowemu, wielopłaszczyznowemu i wieloaspektowemu sprawdzeniu, czy w dokumentacji poszczególnych branż nie zastosowano rozwiązań, które oceniane oddzielnie w ramach każdej branży wydają się być bezpieczne, ale w zestawieniu z rozwiązaniami innych branż stanowią zagrożenie dla bezpieczeństwa ruchu drogowego.

Celem audytu jest także zwiększenie uwagi na stosowanie bezpiecznych rozwiązań przez wszystkich uczestniczących w procesie planowania, projektowania, budowy i utrzymania dróg.



Audyty BRD w GDDKiA: wyzwanie dla Inwestora, Projektanta, Wykonawcy

Dziękujemy za uwagę



Generalna Dyrekcja Dróg Krajowych i Autostrad

ul. Wronia 53

00-874 Warszawa

tel. 22 375 88 88

e-mail: kancelaria@gddkia.gov.pl

www.gddkia.gov.pl

www.facebook.com

www.twitter.com/gddkia