

**NOWA MAPA RUCHU
DROGOWEGO W LUBLINIE
PO ODDANIU OBWODNICY I
WSZYSTKICH
PLANOWANYCH DOJAZDÓW**

ZARZĄD DRÓG I MOSTÓW W LUBLINIE

STRATEGIE ROZWOJU TRANSPORTU

CEL GŁÓWNY: Zwiększenie dostępności transportowej oraz poprawa bezpieczeństwa uczestników ruchu i efektywności sektora transportowego, przez tworzenie spójnego, zrównoważonego i przyjaznego użytkownikowi systemu transportowego w wymiarze krajowym, europejskim i globalnym

CEL STRATEGICZNY 1: Stworzenie zintegrowanego systemu transportowego

CEL STRATEGICZNY 2: Stworzenie warunków dla sprawnego funkcjonowania rynków transportowych i rozwoju efektywnych systemów przewozowych

CELE SZCZEGÓŁOWE

GAŁĘZIE /SEKTORY

Stworzenie nowoczesnej, spójnej sieci infrastruktury transportowej

Poprawa sposobu organizacji i zarządzania systemem transportowym

Bezpieczeństwo i niezawodność

Ograniczanie negatywnego wpływu transportu na środowisko

Zbudowanie racjonalnego modelu finansowania inwestycji infrastrukturalnych

TRANSPORT DROGOWY

TRANSPORT KOLEJOWY

TRANSPORT LOTNICZY

TRANSPORT MORSKI I WODNY
ŚRÓDLĄDOWY

TRANSPORT MIEJSKI

LOGISTYKA

STANDARDY LUBELSKIEGO TRANSPORTU MIEJSKIEGO

- ▶ wprowadzanie polityki informacyjnej dotyczącej rozwiązań logistycznych
- ▶ przystosowanie autobusów do transportu rowerów
- ▶ budowa i remonty ulic
- ▶ poprawa bezpieczeństwa –systemy ITS
- ▶ wprowadzanie stref płatnego parkowania
- ▶ edukacja mieszkańców co do powodowania zanieczyszczeń i zatorów drogowych
- ▶ budowa ścieżek rowerowych
- ▶ park & ride
- ▶ bike & ride
- ▶ wypożyczalnie rowerów

STRATEGIE ROZWOJU TRANSPORTU

CEL GŁÓWNY: Zwiększenie dostępności transportowej oraz poprawa bezpieczeństwa uczestników ruchu i efektywności sektora transportowego, przez tworzenie spójnego, zrównoważonego i przyjaznego użytkownikowi systemu transportowego w wymiarze krajowym, europejskim i globalnym

CEL STRATEGICZNY 1: Stworzenie zintegrowanego systemu transportowego

CEL STRATEGICZNY 2: Stworzenie warunków dla sprawnego funkcjonowania rynków transportowych i rozwoju efektywnych systemów przewozowych

CELE SZCZEGÓŁOWE

GAŁĘZIE /SEKTORY

Stworzenie nowoczesnej, spójnej sieci infrastruktury transportowej

Poprawa sposobu organizacji i zarządzania systemem transportowym

Bezpieczeństwo i niezawodność

Ograniczanie negatywnego wpływu transportu na środowisko

Zbudowanie racjonalnego modelu finansowania inwestycji infrastrukturalnych

TRANSPORT DROGOWY

TRANSPORT KOLEJOWY

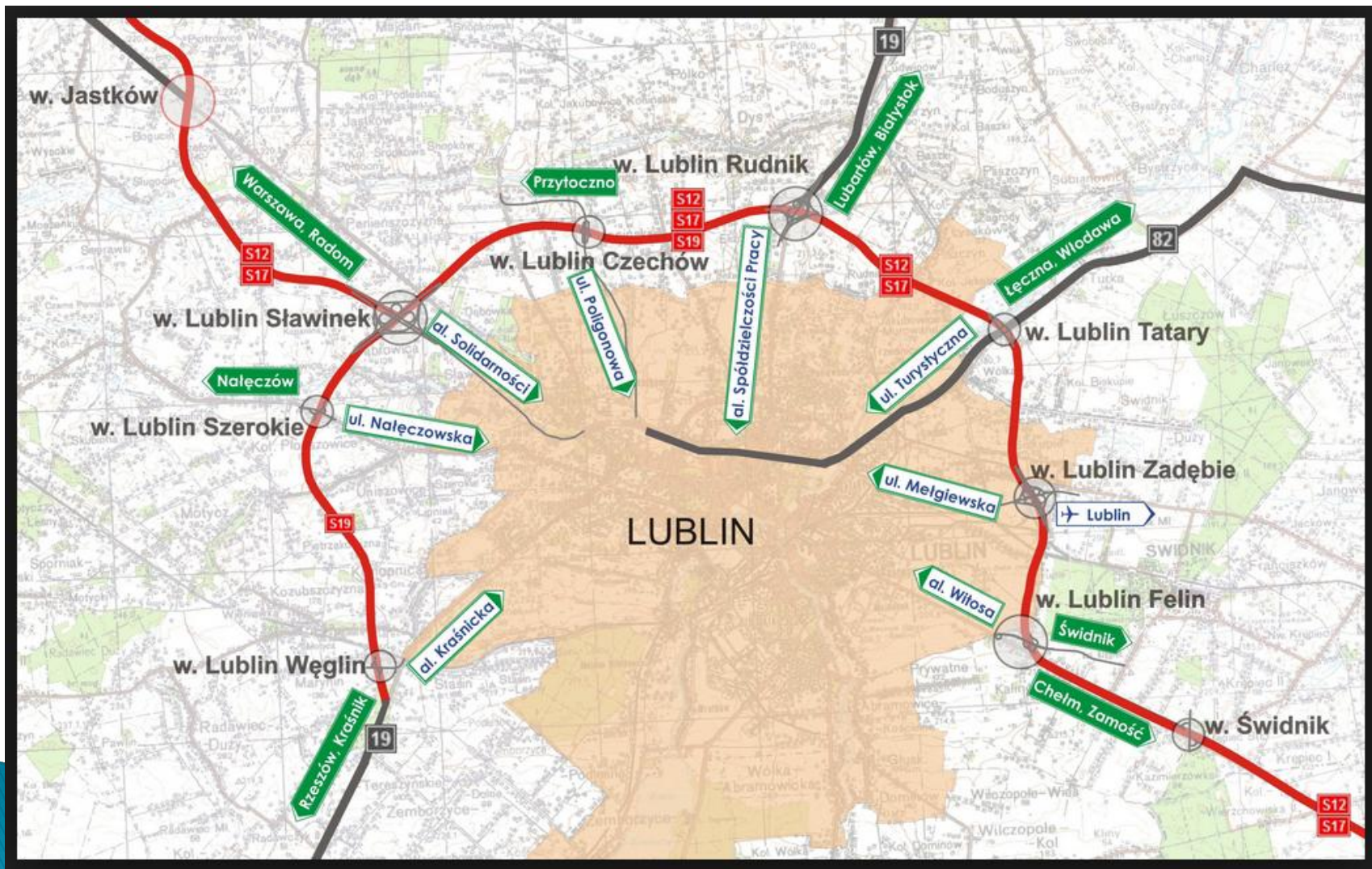
TRANSPORT LOTNICZY

TRANSPORT MORSKI I WODNY
ŚRÓDLĄDOWY

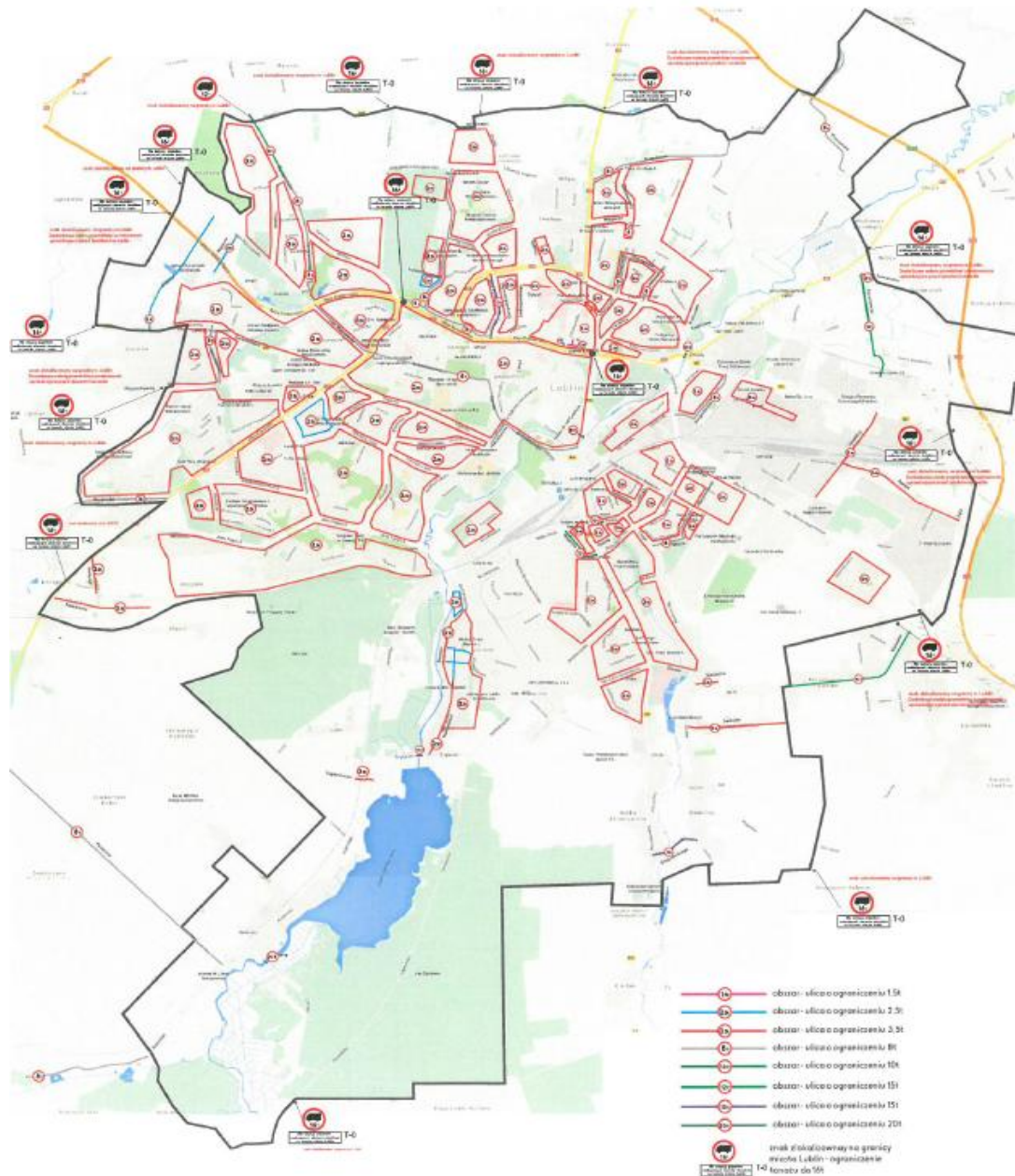
TRANSPORT MIEJSKI

LOGISTYKA

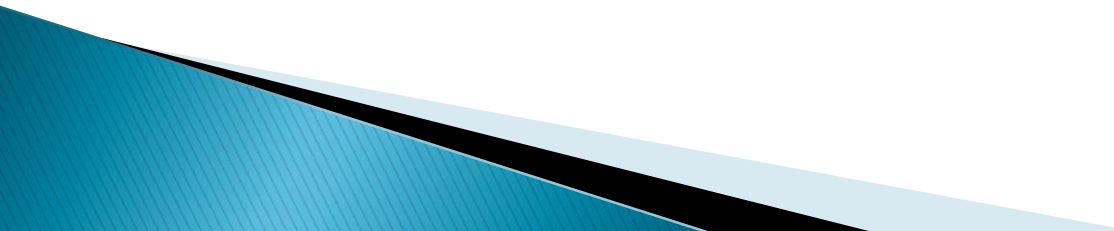
OBWODNICA LUBLINA – WĘZŁY DROGOWE



1 stycznia 2017 r.



Zarządzenie nr 85/12/2016
Prezydenta Miasta Lublin
z dnia 29 grudnia 2016 r.
w sprawie wprowadzenia
ograniczeń w ruchu pojazdów
o dopuszczalnej masie całkowitej
przekraczającej 16 ton na terenie
miasta Lublin.



Zarządzeniem nr 80/1/2017 Prezydenta Miasta Lublin z dnia 31 stycznia 2017 r.

- ▶ pojazdów realizujących zlecenia dla podmiotów zlokalizowanych na terenie miasta Lublin
- ▶ pojazdów dojeżdżających do punktów obsługi technicznej i eksploatacyjnej oraz do Urzędu Celnego
- ▶ pojazdów podmiotów posiadających siedzibę lub miejsce parkingowe na terenie miasta Lublin
- ▶ na podstawie dokumentów potwierdzających konieczność wjazdu i poruszania się na terenie Lublina lub zezwolenia C1 wydawanego przez Zarząd Dróg i Mostów w Lublinie

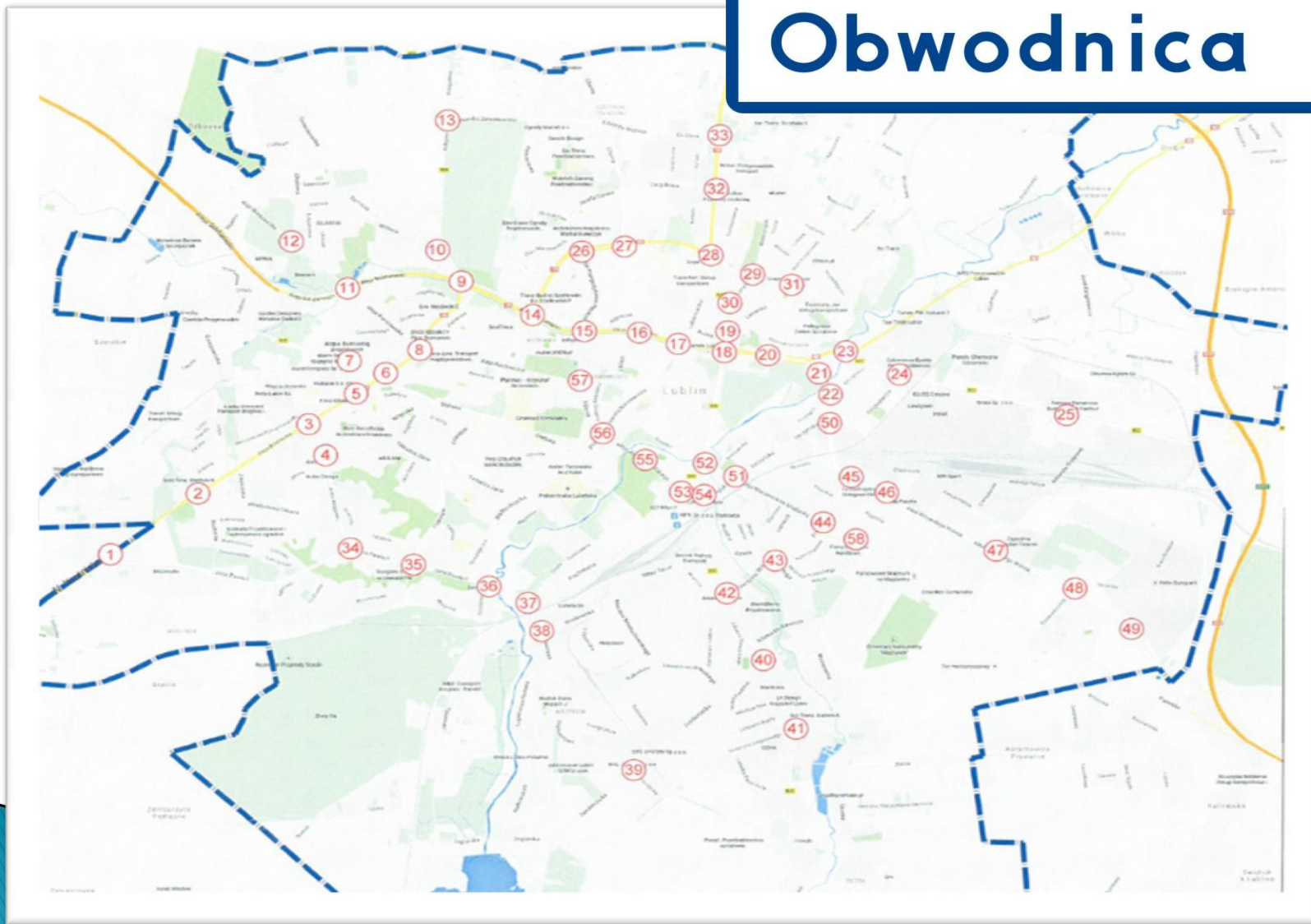
Ograniczenia w ruchu pojazdów o dopuszczalnej masie całkowitej przekraczającej 16 ton nie dotyczą:

- ▶ specjalistycznych pojazdów do wywozu nieczystości płynnych i stałych, odpadów produkcyjnych
- ▶ oznakowanych pojazdów służb miejskich
- ▶ pojazdów służb zapewniających bezpieczeństwo państwa oraz zapewniających obsługę administracji publicznej
- ▶ pojazdów służących usuwaniu skutków awarii lub wypadków
- ▶ pojazdów nauki jazdy i pojazdów, na których prowadzone są egzaminy państwowe

- ▶ pojazdów wykonujących przejazdy mające na celu zapewnienie ciągłości procesów technologicznych przy realizacji inwestycji miejskich,
- ▶ pojazdów Policji, Wojska, Sił Zbrojnych RP oraz Sił Sojuszniczych, Straży Pożarnej, Pogotowia Gazowego, Pogotowia Drogowego, Pogotowia Wodno-Kanalizacyjnego, Pogotowia Ciepłowniczego, Pogotowia Energetycznego,
- ▶ pojazdów innych podmiotów prowadzących działania w trybie niezwłocznym, instytucji zajmujących się ratowaniem życia i zdrowia ludzkiego, a w szczególności jednostek ratowniczych, szpitali, przychodni i schronisk, (m.in. Pogotowie Ratunkowe).

INFORMACJA DROGOWSKAZOWA

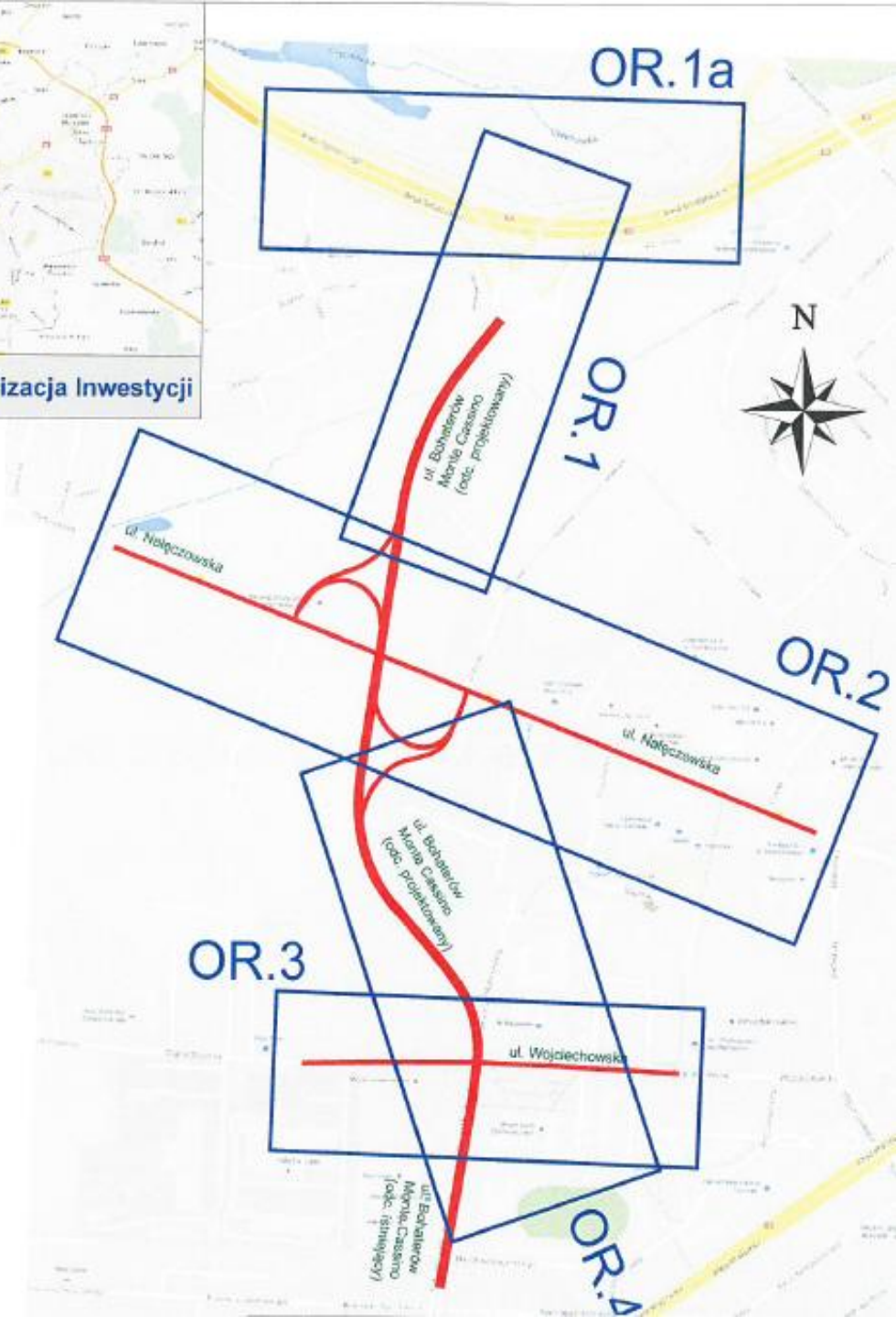
Obwodnica



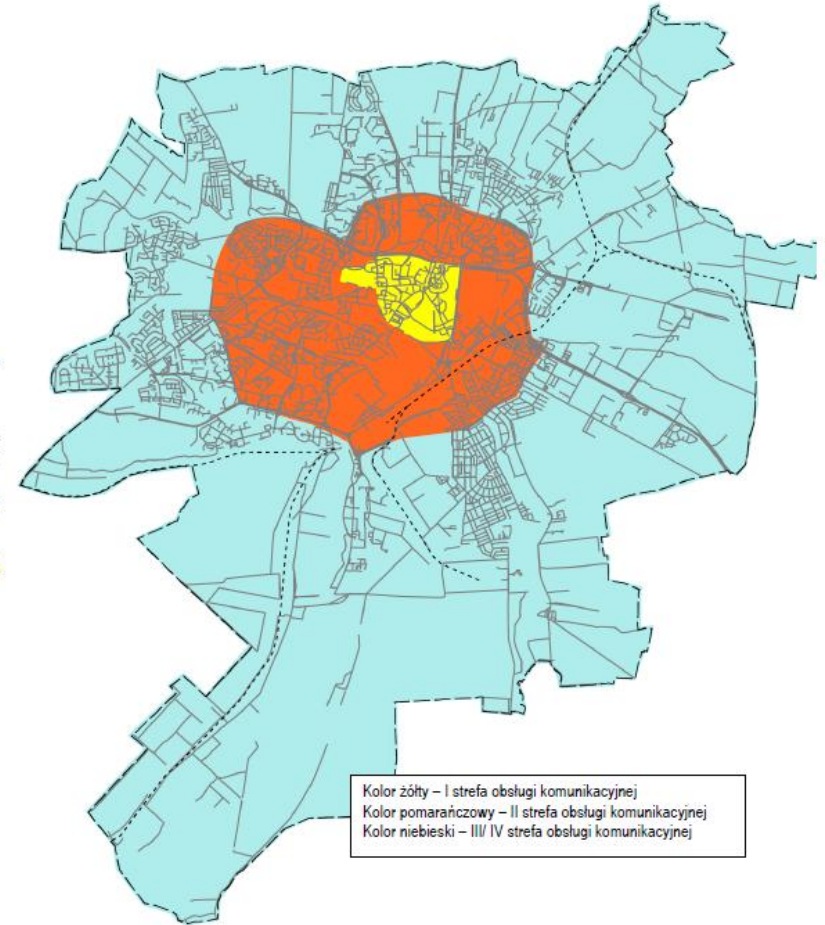
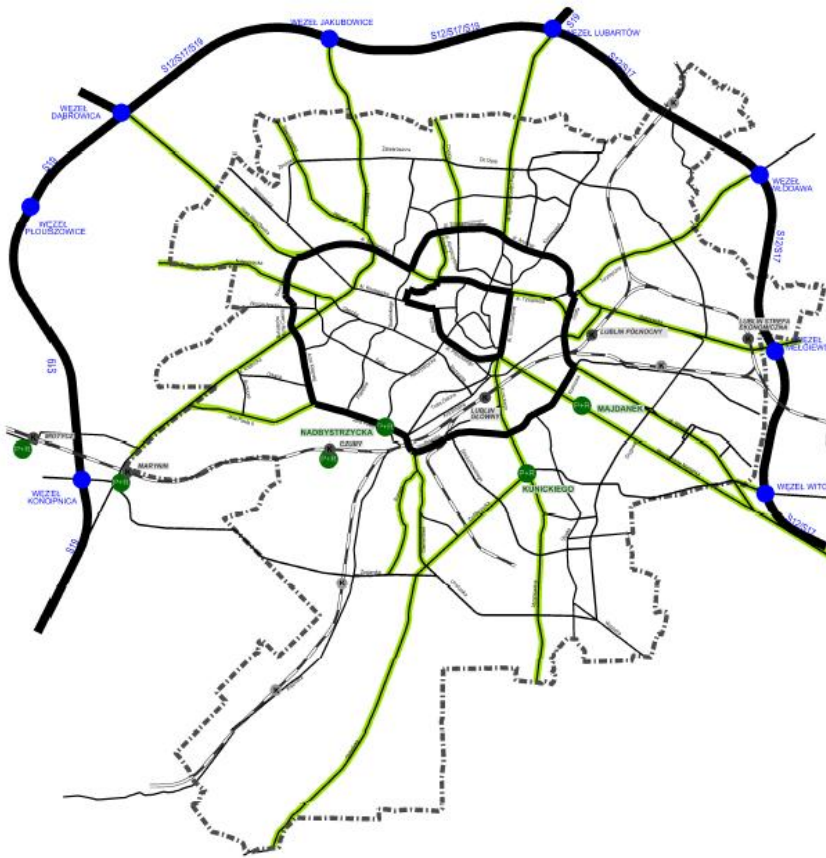
Dziękuję za uwagę.



ul. Bohaterów Monte Cassino



SYSTEM WEWNĘTRZNYCH RINGÓW



Kolor żółty – I strefa obsługi komunikacyjnej
Kolor pomarańczowy – II strefa obsługi komunikacyjnej
Kolor niebieski – III/IV strefa obsługi komunikacyjnej

ul. Lubelskiego Lipca „80”

