

2-3.03.2017 r.



II Lubelskie Forum Drogowe

Zdarzenia z udziałem zwierząt na terenie Lublina Miejsca szczególnie niebezpieczne

Wioleta Czarnecka
Zarząd Dróg i Mostów
Wydział Zarządzania Ruchem

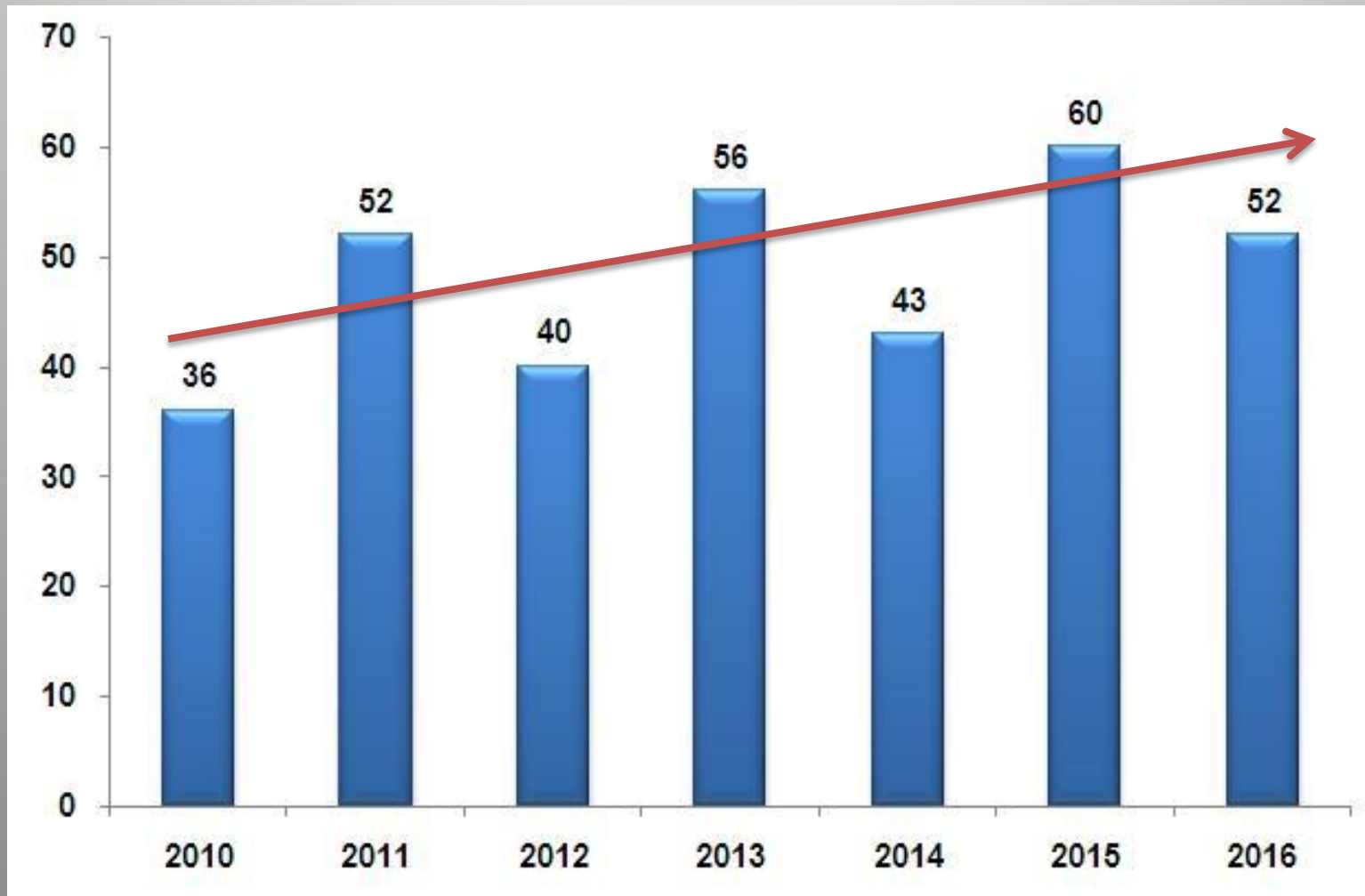
2010 – 2016

339 zdarzeń

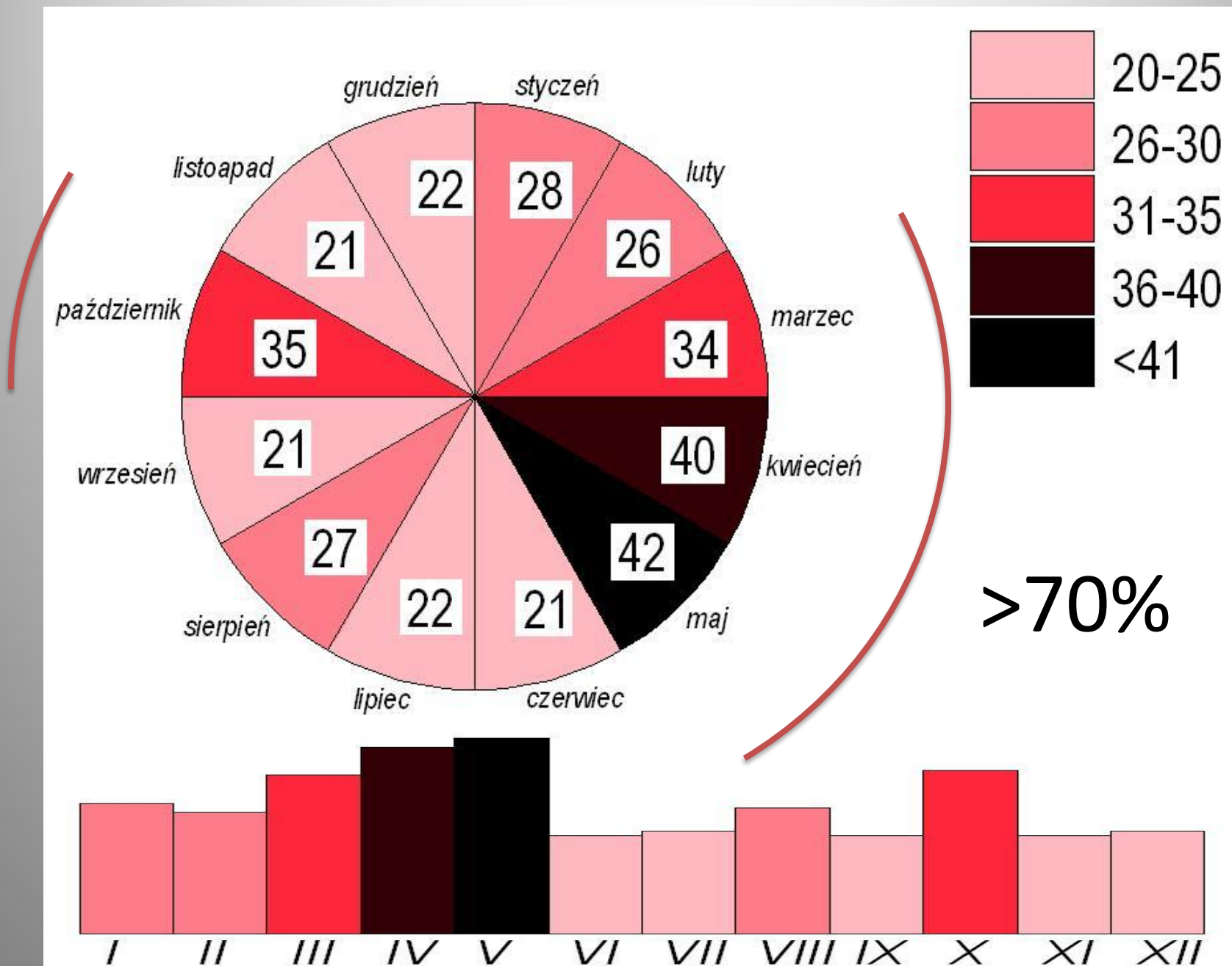
7 wypadków

1356 zdarzeń

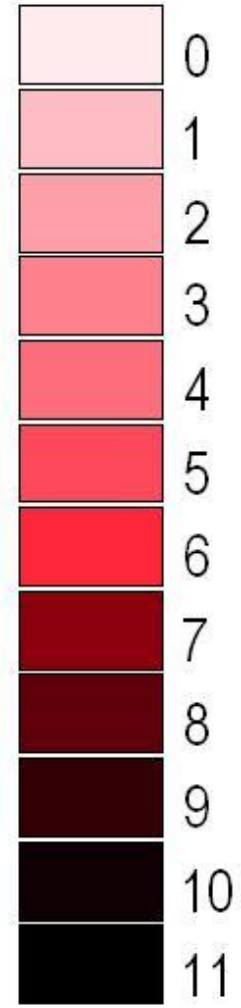
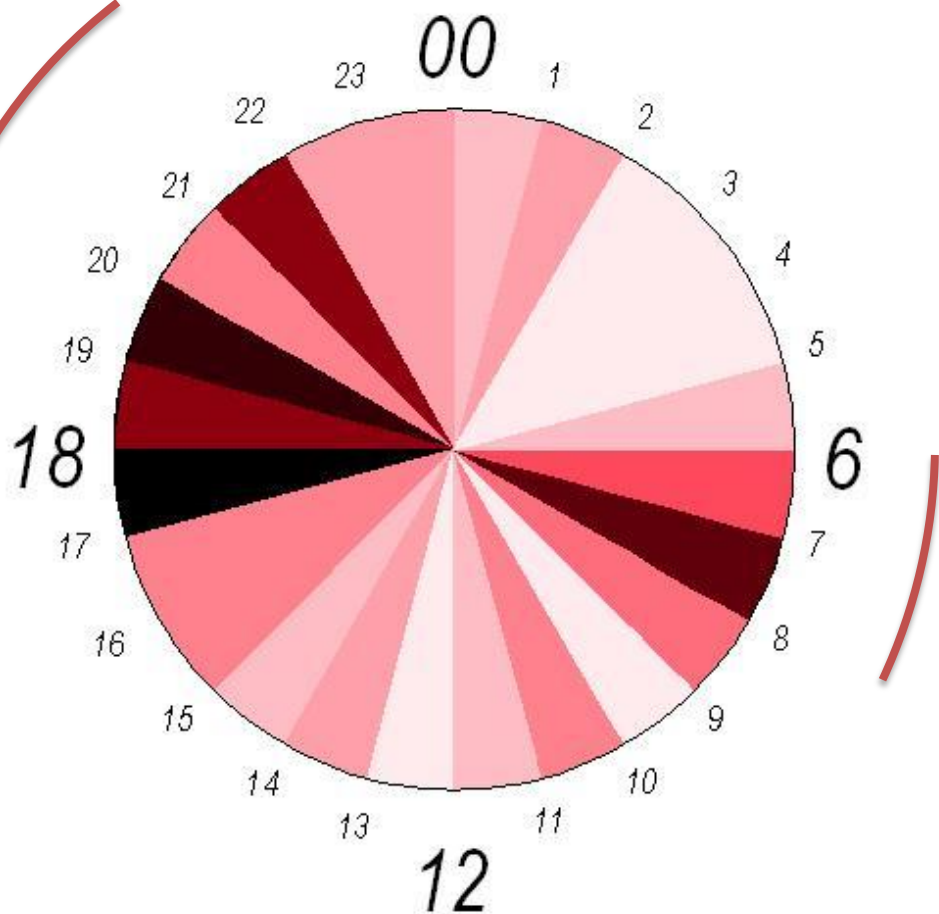
Liczba zdarzeń



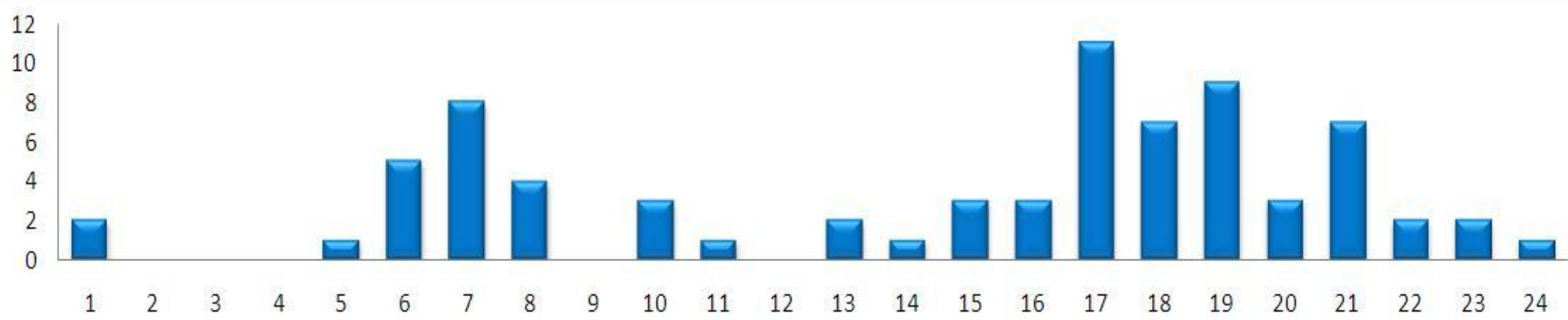
Najbardziej obciążone miesiące



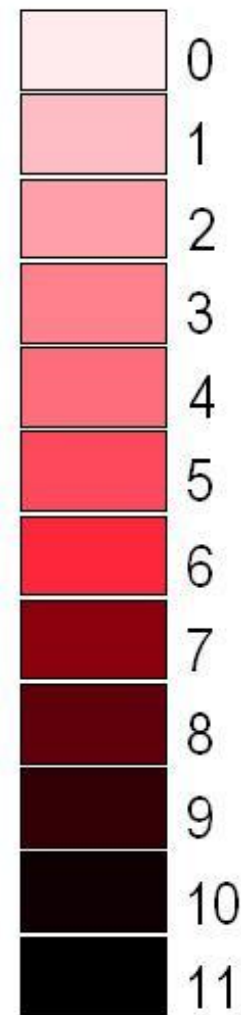
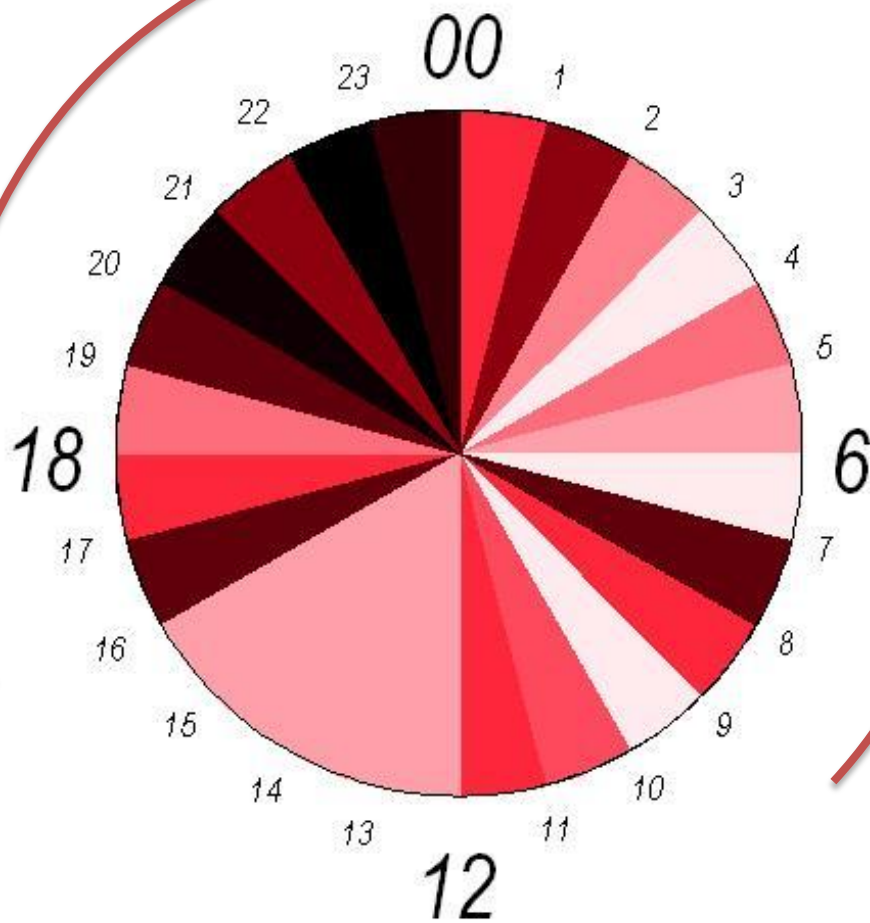
Zima



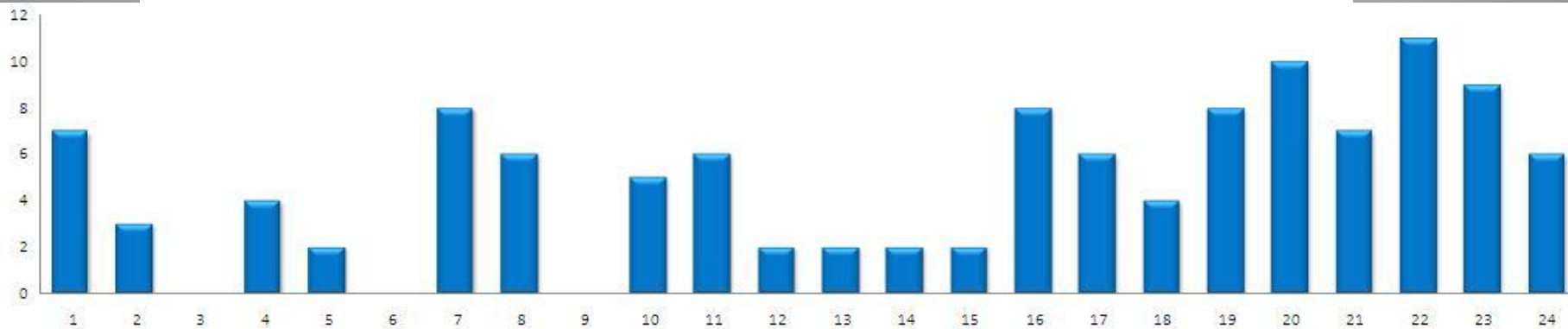
75



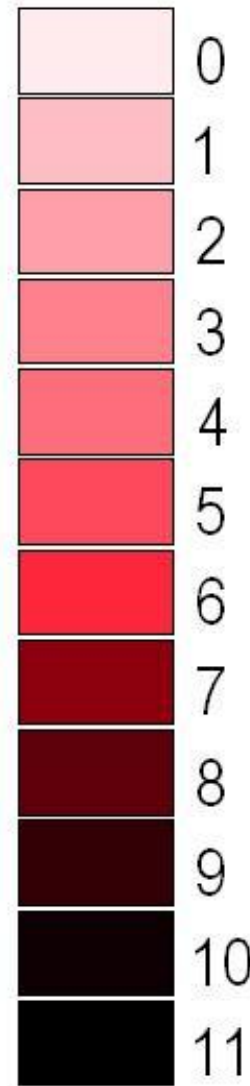
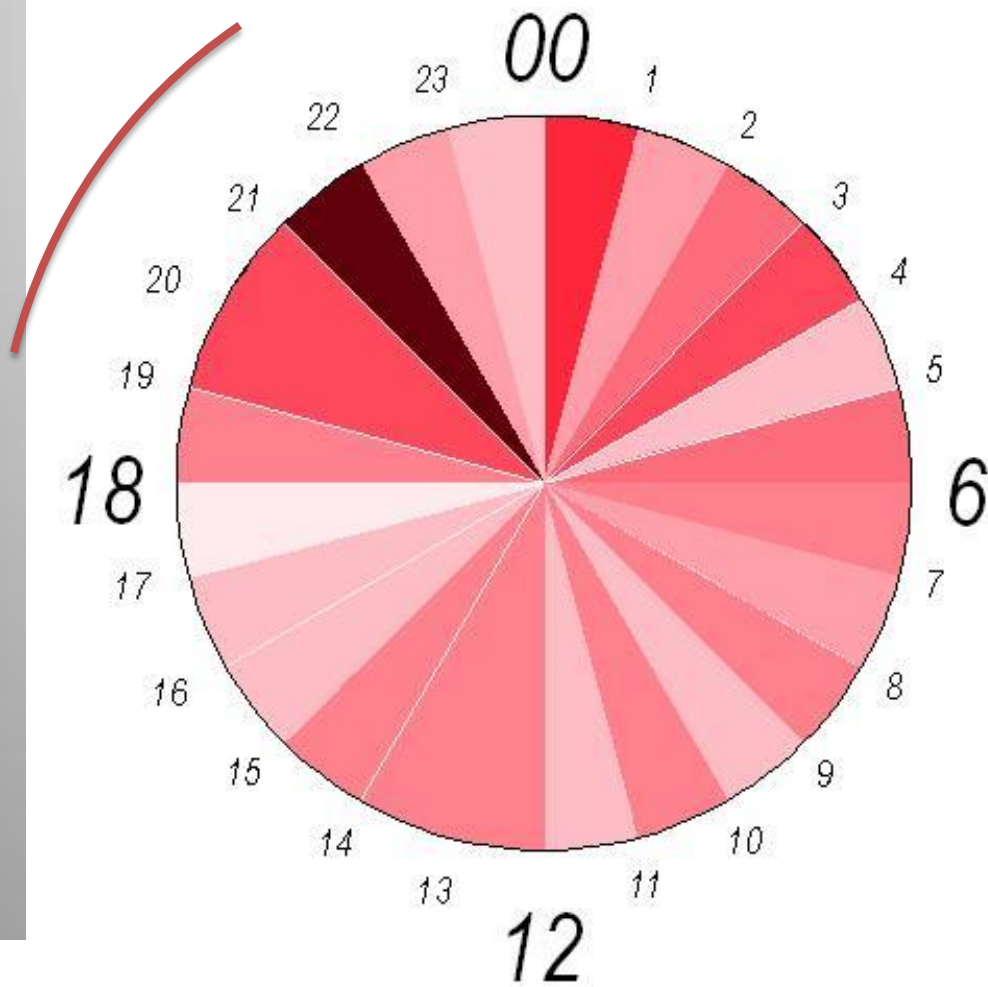
Wiosna



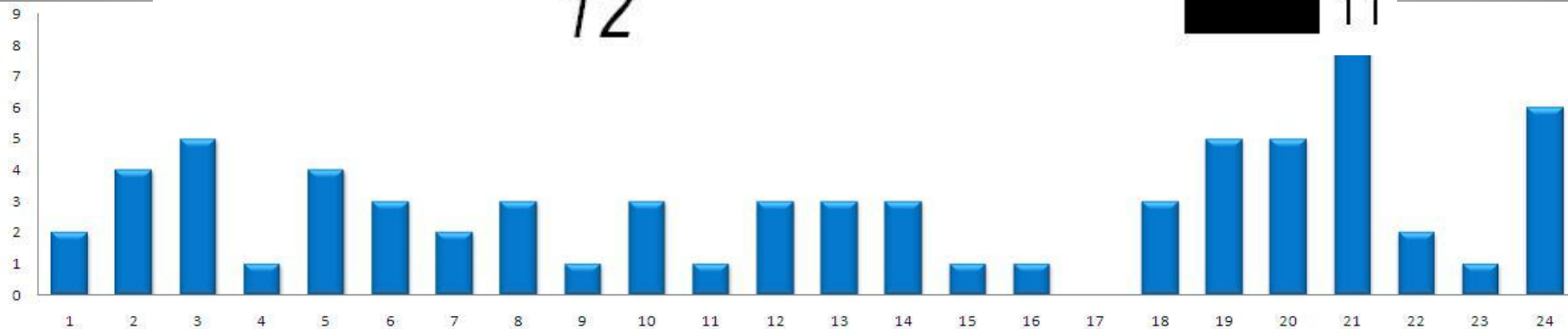
118



Lato

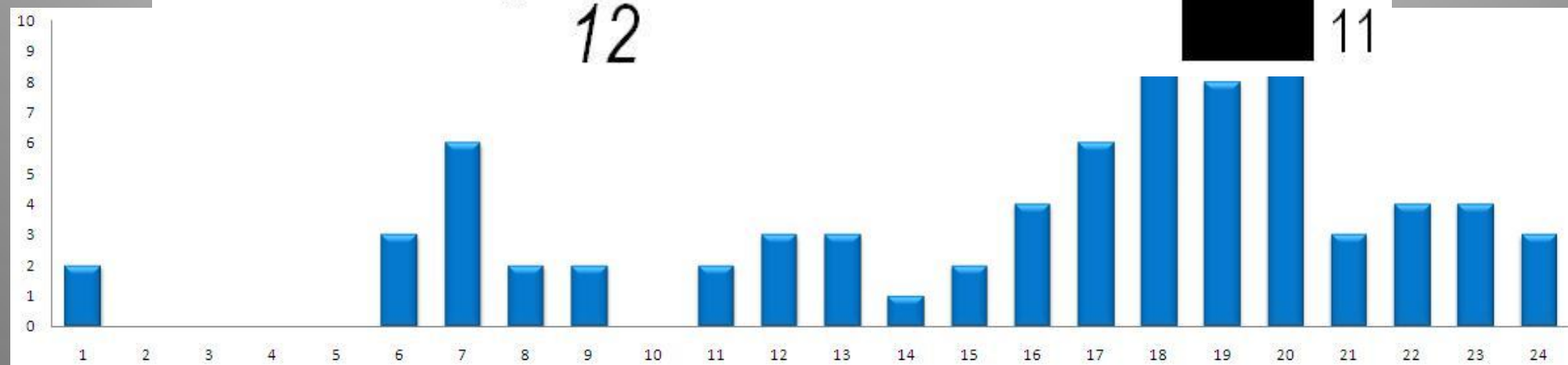
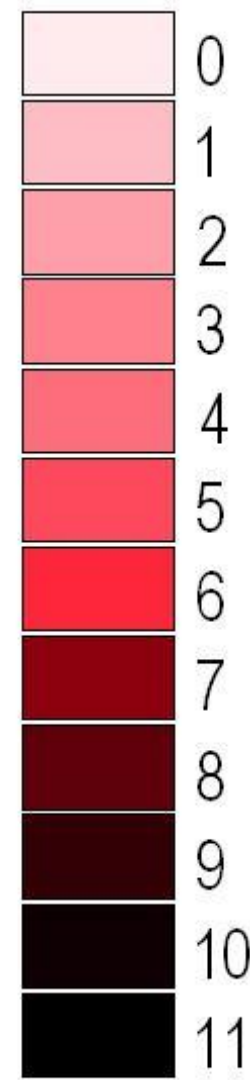
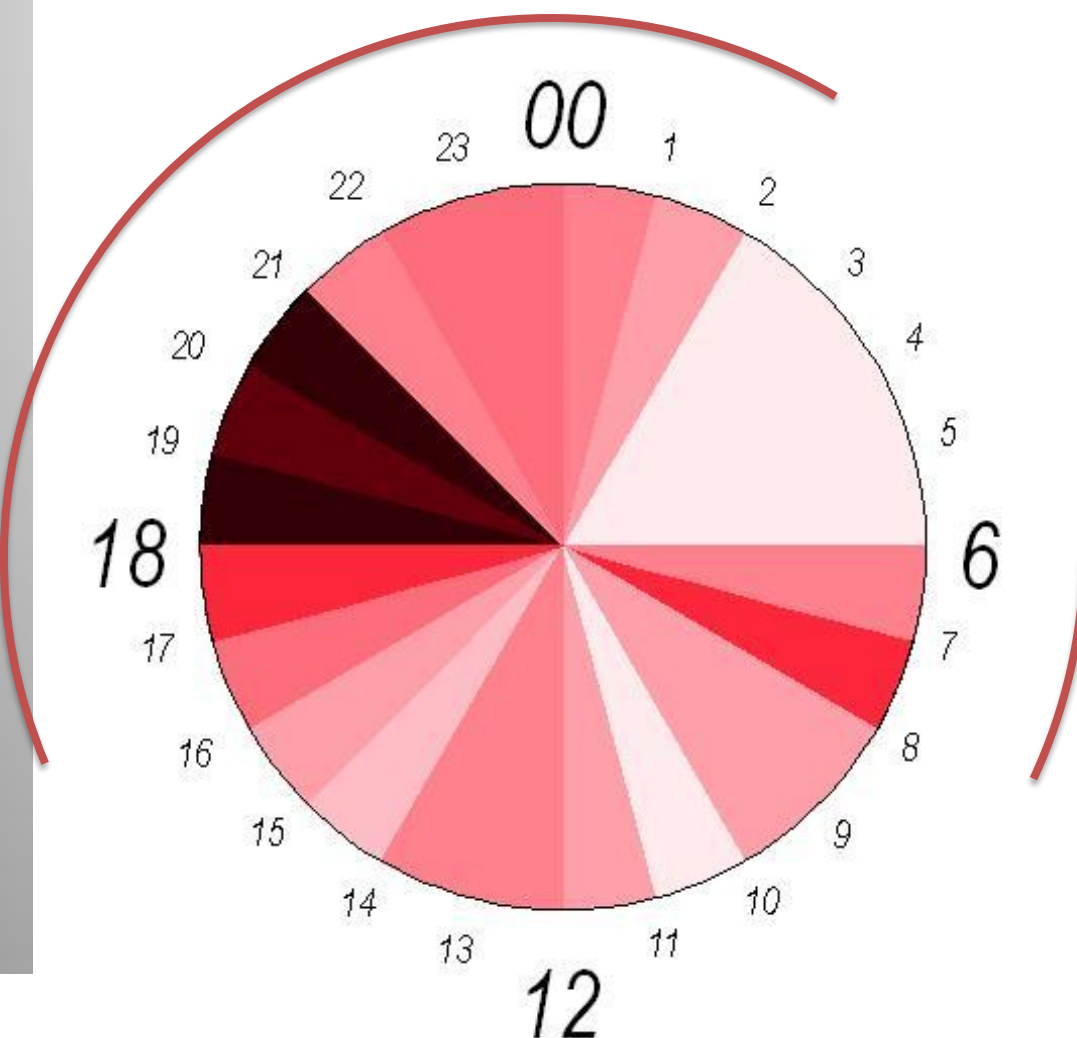


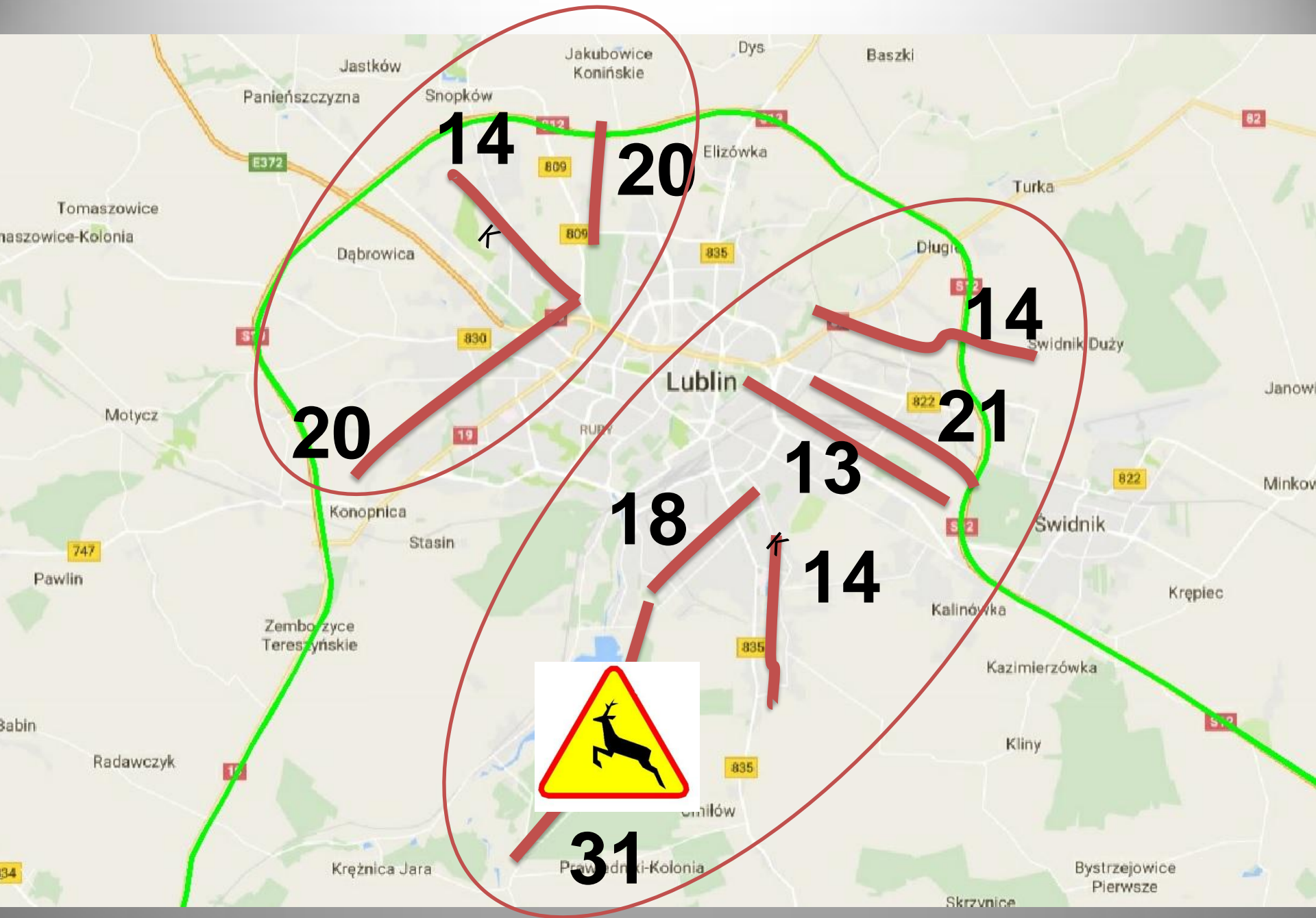
70

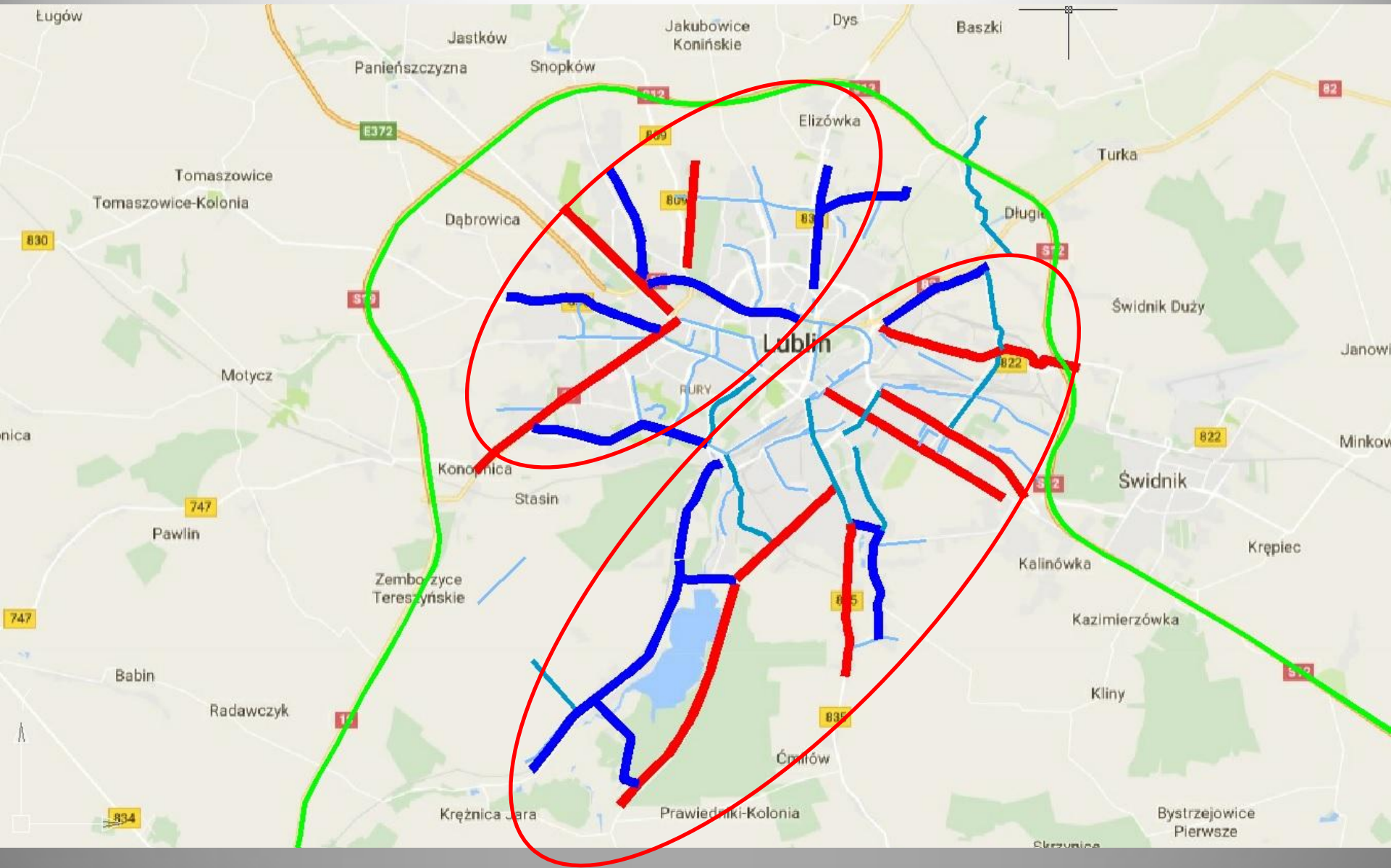


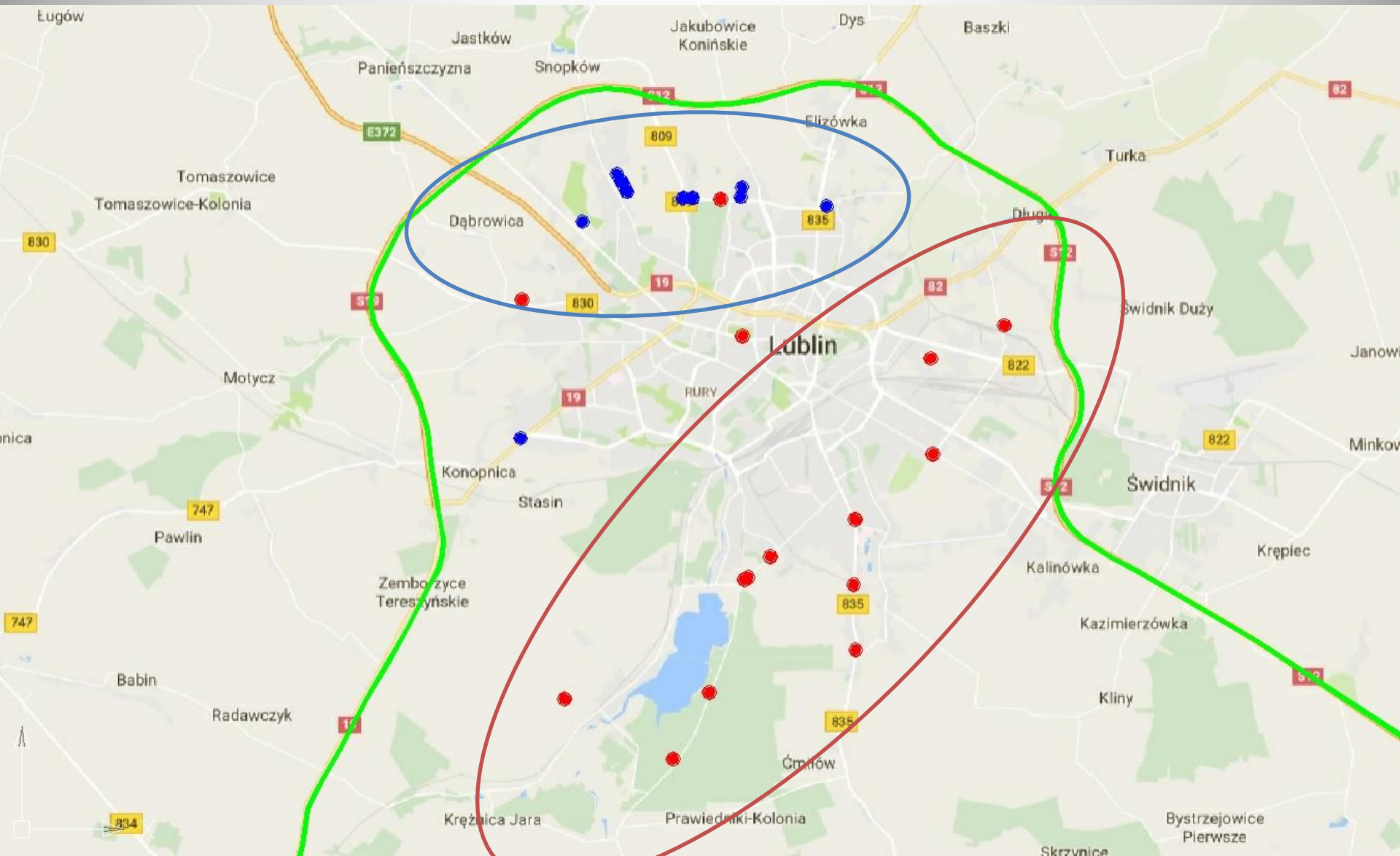
Jesień

76





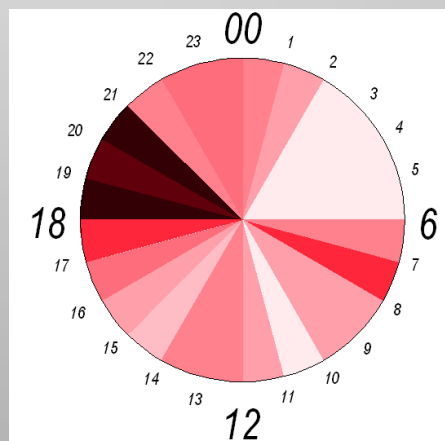
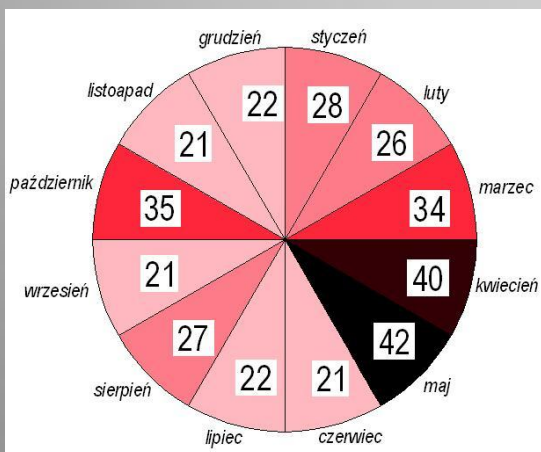




WNIOSKI:

1. DANE Z POLICJI SĄ NIEZWYKLE POTRZEBNE, ALE ZABRAKŁO W NICH DOKŁADNEJ LOKALIZACJI ZDARZENIA

2. DO NAJWIĘKSZEJ LICZBY ZDARZEŃ NA TERENIE LUBLINA DOCHODZI WIOSNĄ W PORZE SZCZYTU PORANNEGO, POPOŁUDNIOWEGO ORAZ NOCĄ



3. NA PODSTAWIE ZGROMADZONYCH DANYCH MOŻNA W PRZYBLIŻENIU WYZNACZYĆ 3 GŁÓWNE SZLAKI MIGRACJI ZWIERZĄT



Dziękuję za uwagę