

# Elektroniczna Baza Danych Przestrzennych

ZARZĄD DRÓG WOJEWÓDZKICH  
W KATOWICACH



# ZARZĄD DRÓG WOJEWÓDZKICH W KATOWICACH



**1**

**Podstawa prawna pozyskiwania danych**

**2**

**Dane graficzne i opisowe systemu EBDP**

**3**

**Budowa systemu EBDP**

**4**

**Plany na przyszłość**

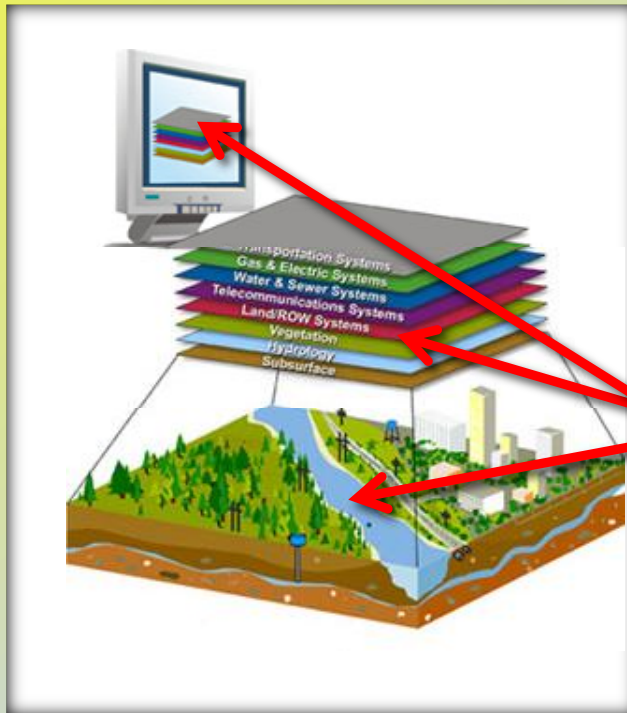


ZARZĄD DRÓG WOJEWÓDZKICH  
W KATOWICACH



1

# Podstawa prawna pozyskiwania danych



## SYSTEMY INFORMACJI PRZESTRZENNEJ

Idea funkcjonowania systemów informacji przestrzennej polega na:

- pozyskiwaniu
- przetwarzaniu
- udostępnianiu wszelkich danych zlokalizowanych w przestrzeni

1



# ZARZĄD DRÓG I WÓDZKICH W KATOWICACH

MapInfo  
+  
moduł EBDP



komputery  
+  
serwer

dane ZDW  
+  
dane  
zewnętrzne

## Oprogramowanie

- oprogramowanie GIS
- oprogramowanie baz danych
- oprogramowanie sieciowe

## Sprzęt

- komputery
- urządzenia peryferyjne
- plotery
- drukarki
- skanery
- digitizery

## Dane

- dane wektorowe
- dane rastrowe
- dane atrybutowe
- zdjęcia (lotnicze satelitarne)

# GIS =SIP

## Ludzie

- Administratorzy
- Menadżerowie
- Użytkownicy
- Klienci
- Obsługa

## Metody

- standardy
- procedury
- specyfikacje

Pracownicy  
ZDW  
w  
Katowicach

regulacje  
prawne

1



# ZARZĄD DRÓG WOJEWÓDZKICH W KATOWICACH



## **Podstawa prawna**

### **DYREKTYWA INSPIRE - 14 luty 2007 r.**

Europejska dyrektywa odnosi się do problematyki ochrony środowiska. Formułuje podstawowe prawa związane z gromadzeniem, udostępnianiem i wymianą danych przestrzennych.

### **USTAWA O IIP – 4 marca 2010 r.**

Powstała jako skutek wdrażania w Polsce prawa europejskiego. Określa zasady tworzenia i użytkowania IIP (danych przestrzennych i metadanych, usług, interoperacyjności zbiorów, korzystania z danych).

**1**



# ZARZĄD DRÓG WOJEWÓDZKICH W KATOWICACH



## **USTAWA O INFORAMATYZACJI – 17 lutego 2005r**

Ustala między innymi zasady minimalnych, gwarantujących otwartość standardów informatycznych, wymagań dla rejestrów publicznych i wymiany informacji w formie elektronicznej z podmiotami publicznymi.

## **Rozporządzenie w sprawie sposobu, zakresu i trybu udostępniania danych zgromadzonych w rejestrze publicznym – 17 września 2005r**

Rozporządzenie wykonawcze do Ustawy o informatyzacji działalności podmiotów realizujących zadania publiczne.

Zawiera wzór wniosku o udostępnienie danych z rejestrów publicznych.

**1**



# ZARZĄD DRÓG WOJEWÓDZKICH W KATOWICACH



**Wszystkie wymienione akty prawne nakładają**

**obowiązek nieodpłatnego udostępniania danych przestrzennych**

**organom administracji publicznej w celu  
realizacji zadań publicznych.**

**1**





ZARZĄD DRÓG WOJEWÓDZKICH  
W KATOWICACH

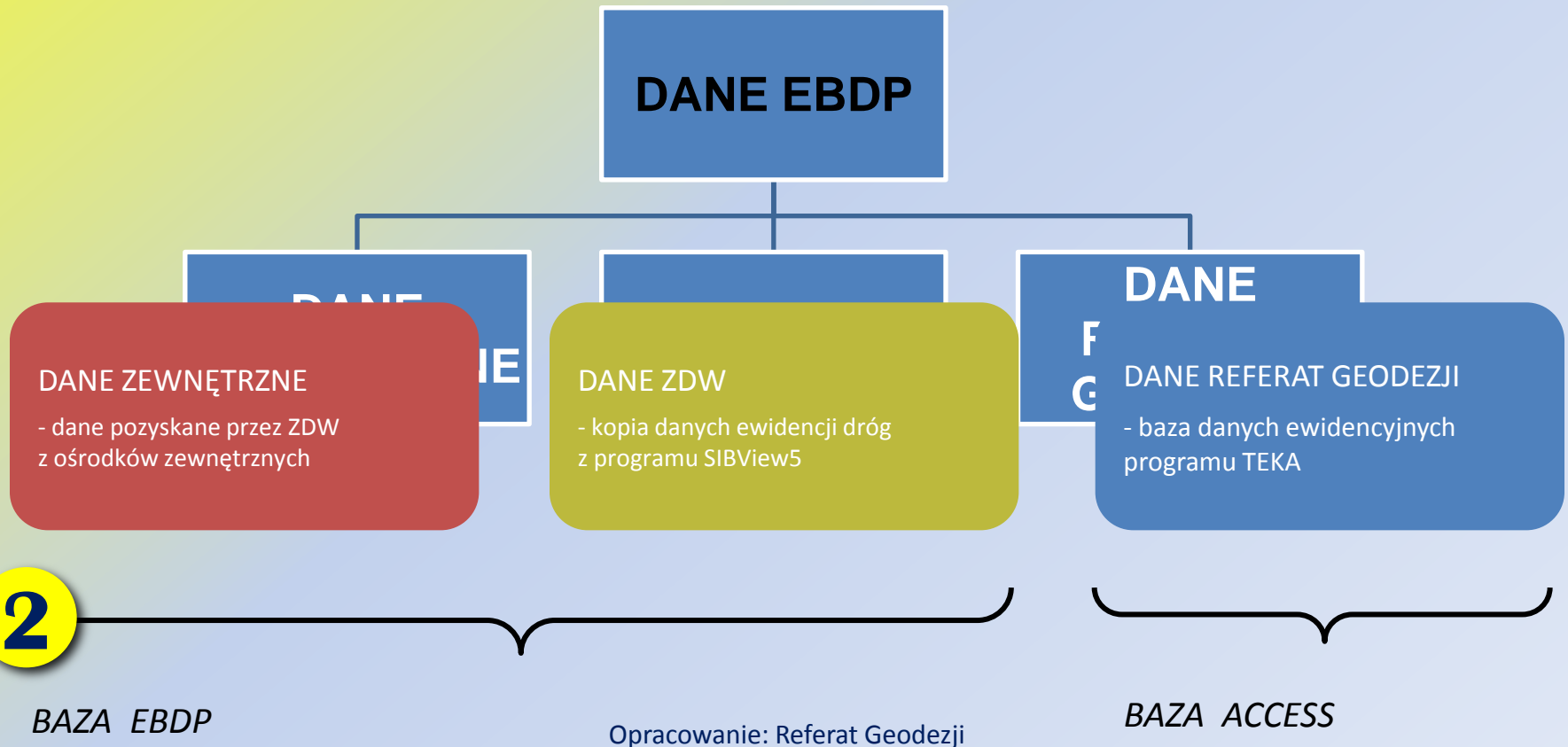


2

# Dane graficzne i opisowe systemu EBDP



## Co składa się na zasób danych systemu EBDP ?





# ZARZĄD DRÓG WOJEWÓDZKICH W KATOWICACH



## DANE ZEWNĘTRZNE

grafika

opis

TBD

TBD

BOUP

BOUP

MAPA  
TOPOGRAFICZNA

-

ORTO 20 CM  
ORTO 10 CM

-

EWIDENCJA  
GRUNTÓW

EWIDENCJA  
GRUNTÓW

MAPY  
ZASADNICZE

-

## DANE ZDW

grafika

opis

SIEĆ DRÓG

KILOMETRAŻ  
GLOBALNY  
I LOKALNY

PUNKTY  
WĘZŁOWE

PUNKTY  
WĘZŁOWE

VIDEOREJESTRACJA  
2003

-

FOTOREJESTRACJA  
2008,2011,2014

-

EWIDENCJA MOSTÓW

DANE Z PRZEGLĄDÓW  
OBIEKTÓW MOSTOWYCH

MAPY Z POMIARÓW  
POWYKONAWCZYCH

-

## DANE REFERAT GEODEZJI

grafika

opis

-

DANE O DZIAŁKACH  
Z BAZY TEKA

ORTO 2 CM  
PRZEKROJE DROGOWE  
MODEL 3D  
DRON 2014

-

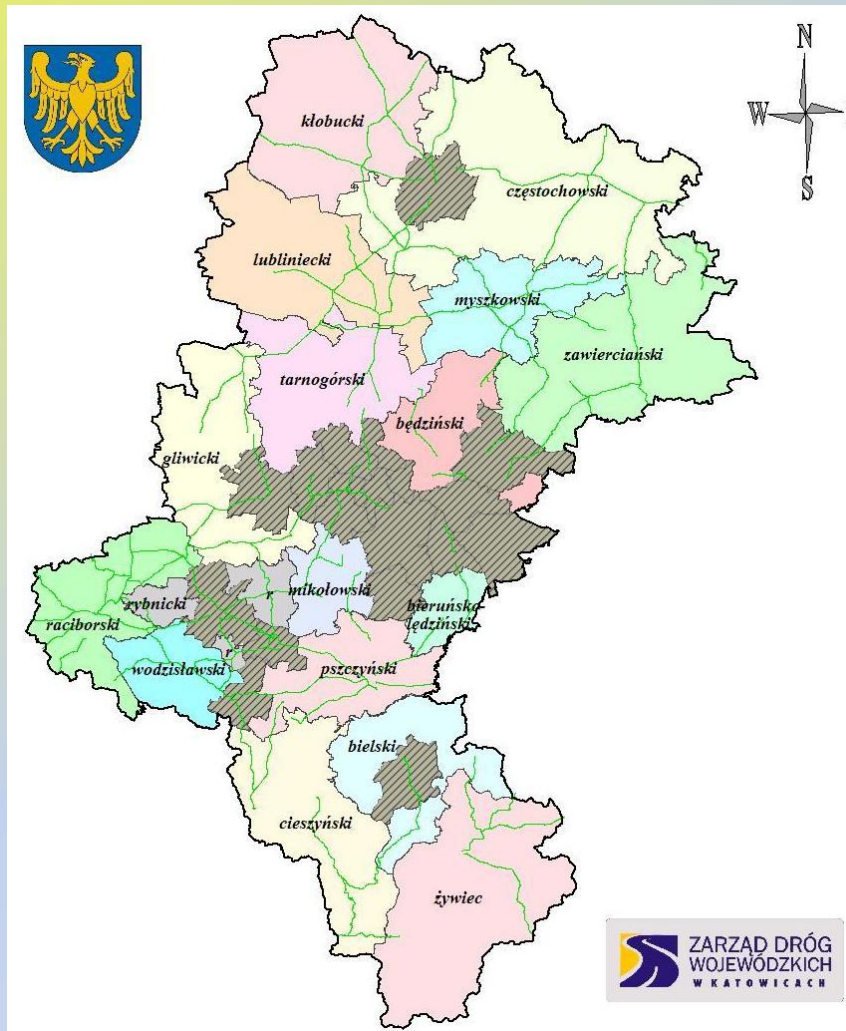
BUFORY  
PASÓW DROGOWYCH

WYKAZ DZIAŁEK





# ZARZĄD DRÓG WOJEWÓDZKICH W KATOWICACH



2





# ZARZĄD DRÓG WOJEWÓDZKICH W KATOWICACH



The screenshot displays a GIS application interface. The main area shows a map with orange-colored building footprints and yellow street lines. A pop-up window titled "Informacja o obiekcie" (Object Information) is overlaid on the bottom right of the map. This window contains a table with two columns: "Opis" (Description) and "Wartość" (Value). The table lists the following data:

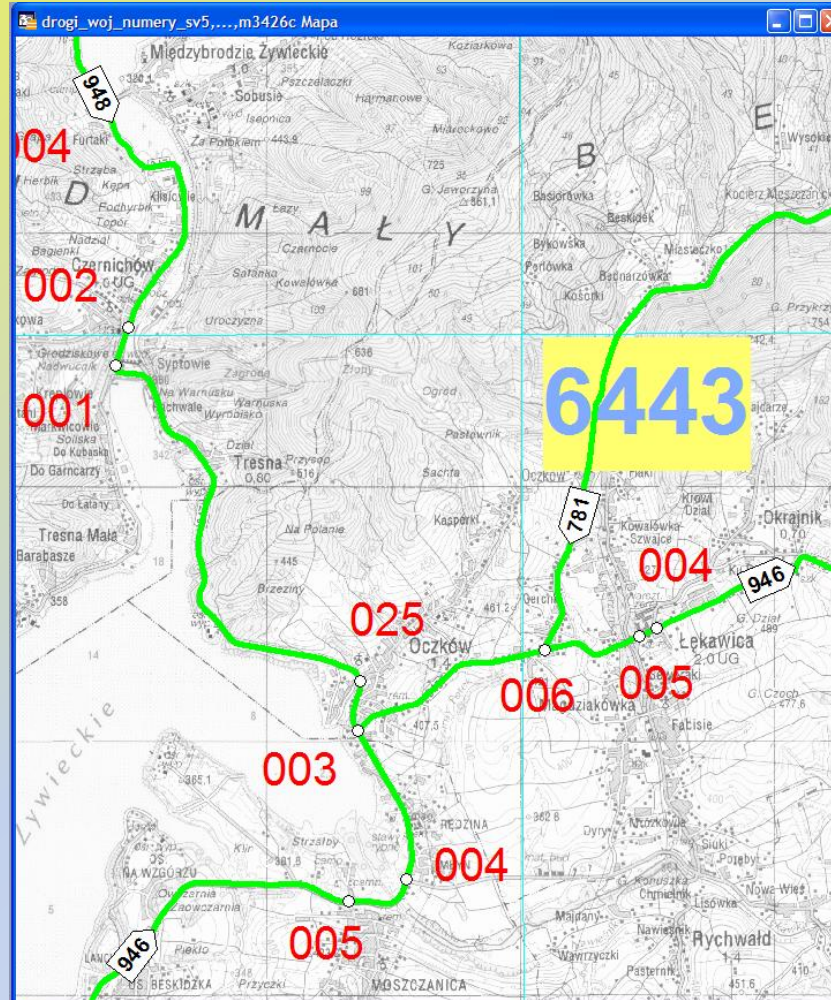
| Opis       | Wartość                          |
|------------|----------------------------------|
| Tabela     | BOUP_urzad_adm                   |
| Nazwa_inst | Śląski Urząd Marszałkowski       |
| Adres      | Katowice ul. Juliusza Ligonia 46 |
| Inform_dod | budynek gł                       |

2





# ZARZĄD DRÓG WOJEWÓDZKICH W KATOWICACH



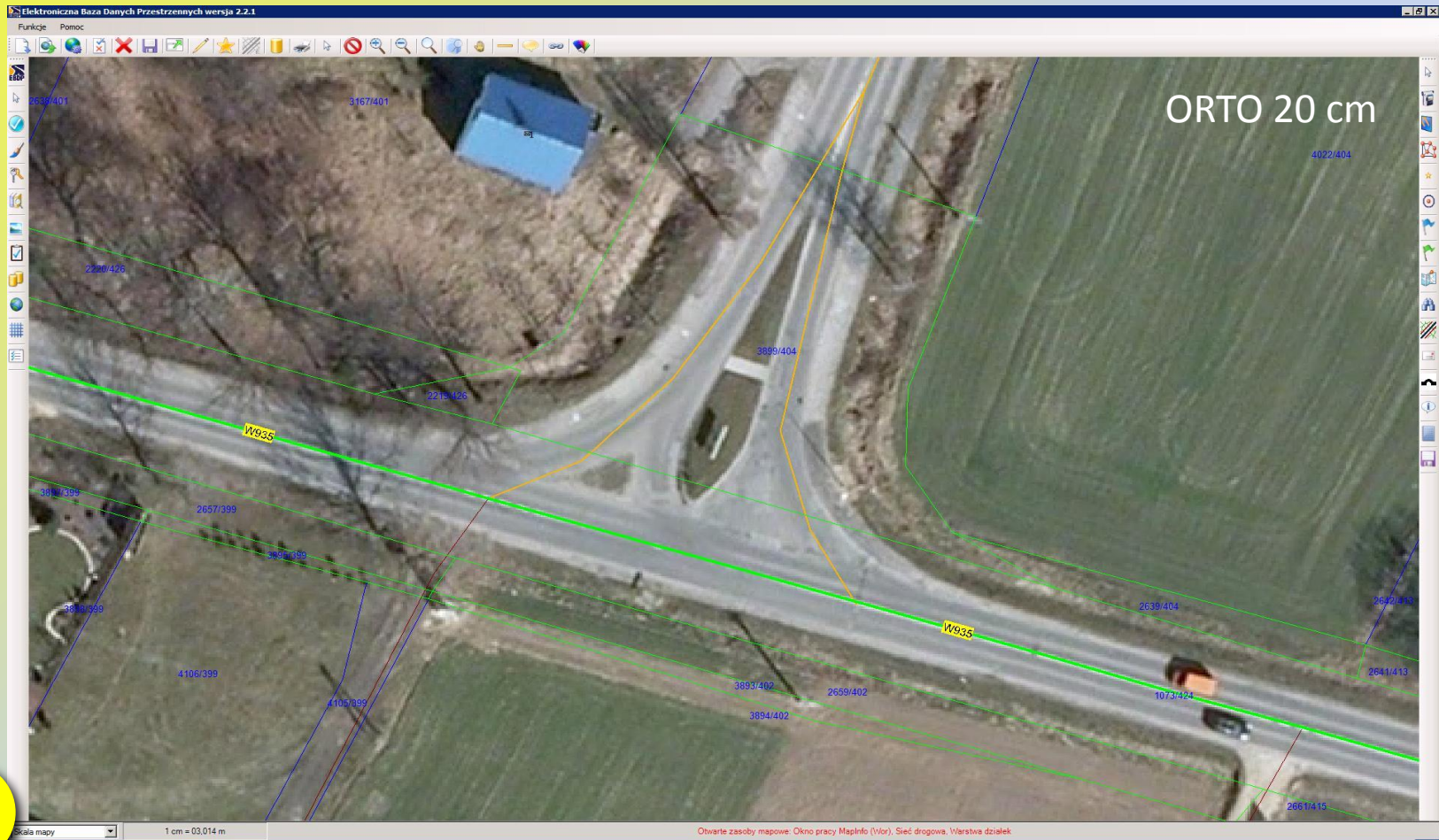
2

Opracowanie: Referat Geodezji





# ZARZĄD DRÓG WOJEWÓDZKICH W KATOWICACH



2





# ZARZĄD DRÓG WOJEWÓDZKICH W KATOWICACH



2







# ZARZĄD DRÓG WOJEWÓDZKICH W KATOWICACH



Elektroniczna Baza Danych Przestrzennych wersja 2.2.1

Funkcje Pomoc

**Opis działki**

Plik graficzny: 1818/1 Obręb: 240101\_1\_0003 Arkusz:   
GSIDD: 240101\_1\_0003.1818/1 Powierzchnia [ha]: 0.2987   
Zmiana grafiki:   
Zmiana informacji:

Plik opisowy   
Nazwa obrębu: ŁAGISZA Powierzchnia [m2]: 2997   
JR: 240101\_1\_0003.G2716   
KW: [5] KA1B/00034368/7

| Zagospodarowanie | Użytek | Klasa | Powierzchnia [m2] |
|------------------|--------|-------|-------------------|
| dr               |        |       | 2997              |

| Władający            | Adres                    | Rodzaj własności         |
|----------------------|--------------------------|--------------------------|
| POWIATOWY ZARZĄD ... | Węgrów 59, 42-582 Rog... | trwały zarząd lub zarząd |

| Właściciel       | Adres                         | Udział |
|------------------|-------------------------------|--------|
| POWIAT BĘDZIŃSKI | Sączewskiego 6, 42-500 Będzin | 1/1    |

Zmiana informacji:

Dane programu TEKA

Nazwa obrębu: Łagisza Arkusz:   
Numer działki: 1818/1 Numer drogi: 913   
Powiat: Będziński Powierzchnia (ha): 0.2997

| Kategoria drogowa | Poziom załatwienia ETAP - V - ujawnienie w KW | Sposób nabycia |
|-------------------|-----------------------------------------------|----------------|
|                   |                                               | akt notarialny |

| Nazwa firmy/osoby | Adres                   | Kod    | Miasto   |
|-------------------|-------------------------|--------|----------|
| WOJEWÓDZTWO ŚL.   | UL. JULIUSZA LIGONIA 46 | 40-037 | KATOWICE |

Sprawa   
11-416 -> nr inwestycji: NIE INWESTYCJA - lokalizacja dokumentu: segregator, osoba prowadząca: BUBEL KRZYSZT.

| Rok | Nr inwestycji | Nazwa inwestycji | Opis |
|-----|---------------|------------------|------|
|-----|---------------|------------------|------|

| Nr działki przed przekształceniem | Nr działki po przekształceniu | Rodzaj przekształcenia |
|-----------------------------------|-------------------------------|------------------------|
| 1818                              | 1818/1                        | podział                |

Powierzchnia wyłuszczenia Zamknij

Widok (szerokość okna) 603,300 m

Otwarte zasoby mapowe: Odkryto pracy MapInfo (110r), Warstwa działek

2





# ZARZĄD DRÓG WOJEWÓDZKICH W KATOWICACH



**Opis działki**

Plik graficzny  
Numer działki: 1818/1 Obręb: 240101\_1.0003 Arkusz:   
G5IDD: 240101\_1.0003.1818/1 Powierzchnia [ha]: 0,2987  
Zmiana grafiki:   
Zmiana informacji:

Plik opisowy  
Nazwa obrębu: ŁAGISZA Powierzchnia [m2]: 2997  
JR: 240101\_1.0003.G2716  
KW: [5] KA1B/00034368/7

| Zagospodarowanie | Uzytek | Klasa | Powierzchnia [m2] |
|------------------|--------|-------|-------------------|
| dr               |        |       | 2997              |

| Władający            | Adres                     | Rodzaj własności         |
|----------------------|---------------------------|--------------------------|
| POWIATOWY ZARZĄD ... | Węgroda 59; 42-582 Rog... | trwały zarząd lub zarząd |

| Właściciel       | Adres                         | Udział |
|------------------|-------------------------------|--------|
| POWIAT BĘDZIŃSKI | Sączewskiego 6; 42-500 Będzin | 1/1    |

Zmiana informacji:

Dane programu TEKA  
Nazwa obrębu: Łagisza Arkusz:   
Numer działki: 1818/1 Numer drogi: 913  
Powiat: Będziński Powierzchnia (ha): 0,2997

| Kategoria | Poziom załatwienia       | Sposób nabycia |
|-----------|--------------------------|----------------|
| drogowa   | ETAP V - ujawnienie w KW | akt notarialny |

| Nazwa firmy/osoby   | Adres                   | Kod    | Miasto   |
|---------------------|-------------------------|--------|----------|
| ""WOJEWÓDZTWO ŚL... | UL. JULIUSZA LIGONIA 46 | 40-037 | KATOWICE |

Sprawa  
11-416 -> nr inwestycji: NIE INWESTYCJA - , lokalizacja dokumentu: segregator, osoba prowadząca: BUBEL KRZYSZT...

| Rok | Nr inwestycji | Nazwa inwestycji | Opis |
|-----|---------------|------------------|------|
|-----|---------------|------------------|------|

| Nr działki przed przekształceniem | Nr działki po przekształceniu | Rodzaj przekształcenia |
|-----------------------------------|-------------------------------|------------------------|
| 1818                              | 1818/1                        | podział                |

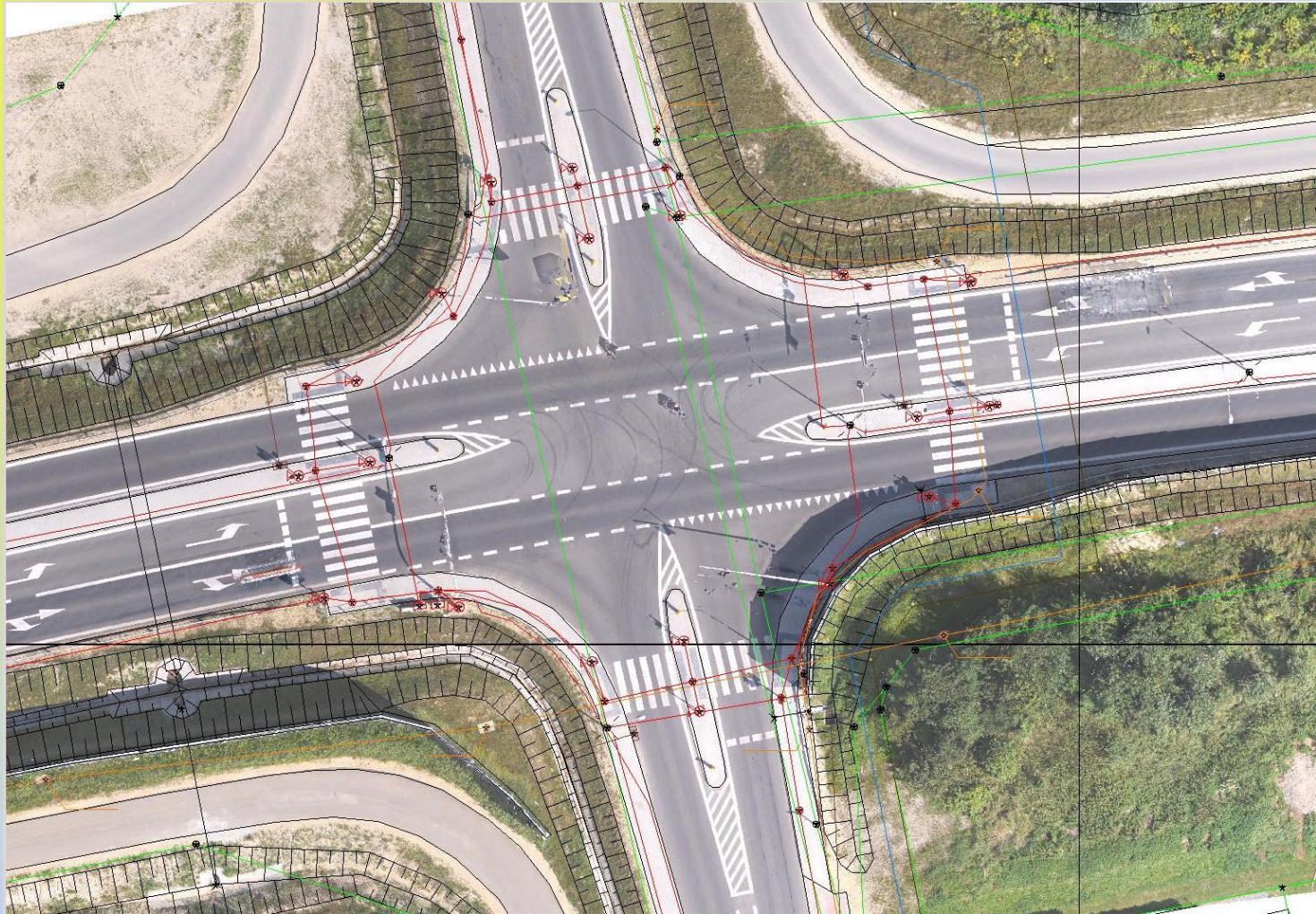
Powierzchnia wyłączenia Zamknij

2





# ZARZĄD DRÓG WOJEWÓDZKICH W KATOWICACH



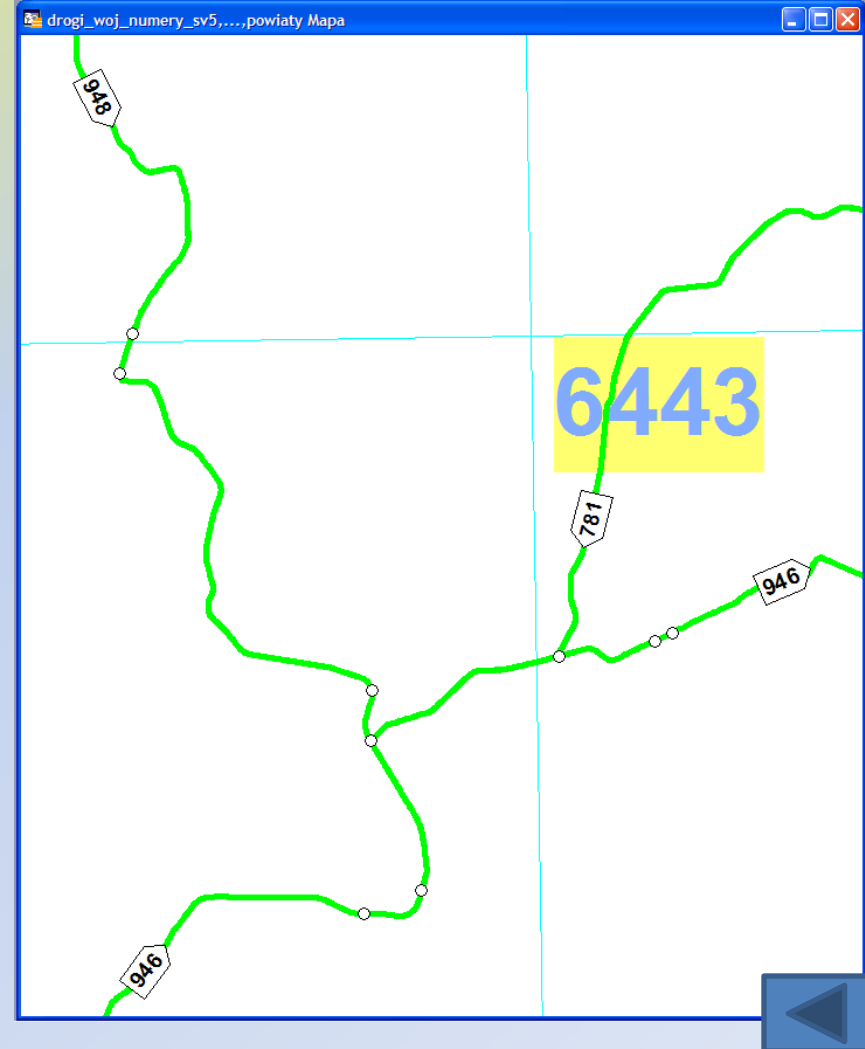
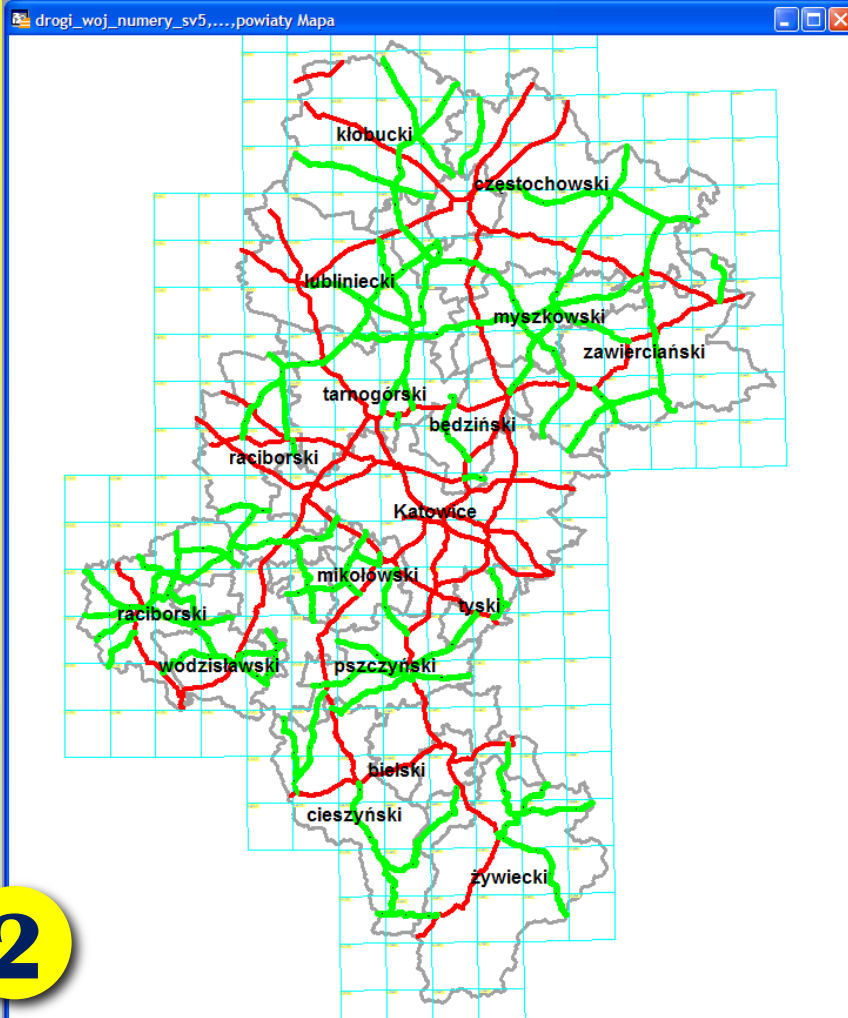
2

Opracowanie: Referat Geodezji



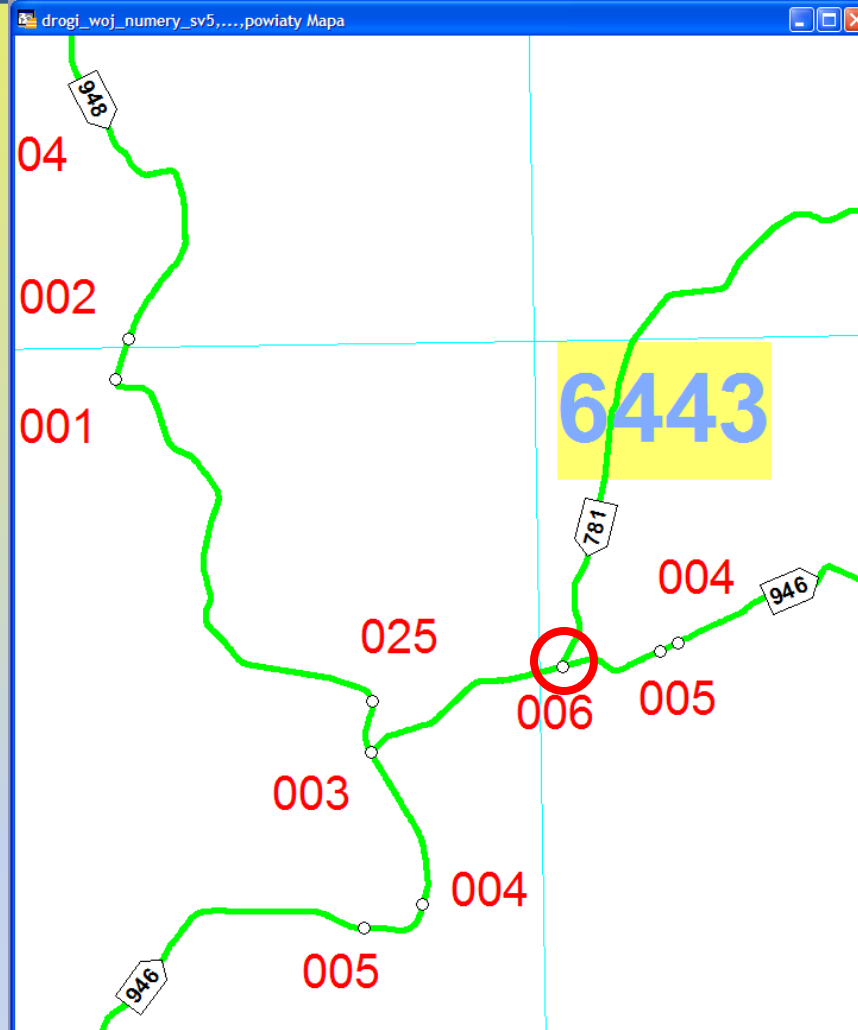


# ZARZĄD DRÓG WOJEWÓDZKICH W KATOWICACH





# ZARZĄD DRÓG WOJEWÓDZKICH W KATOWICACH

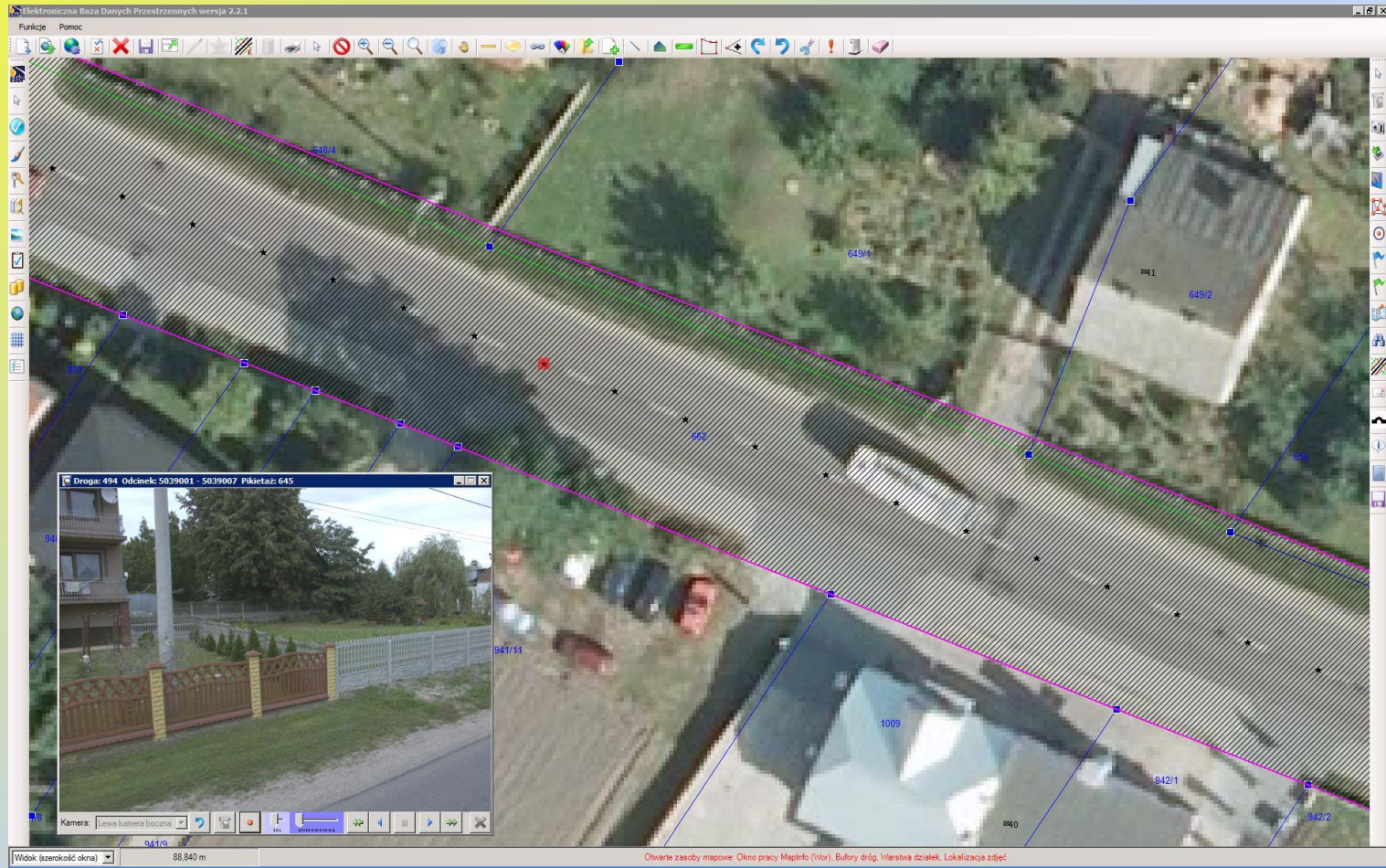


2





# ZARZĄD DRÓG WOJEWÓDZKICH W KATOWICACH



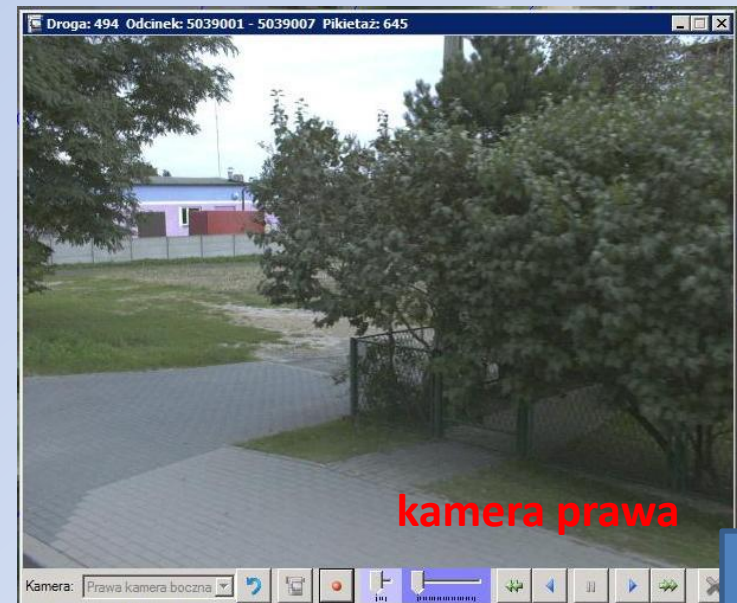
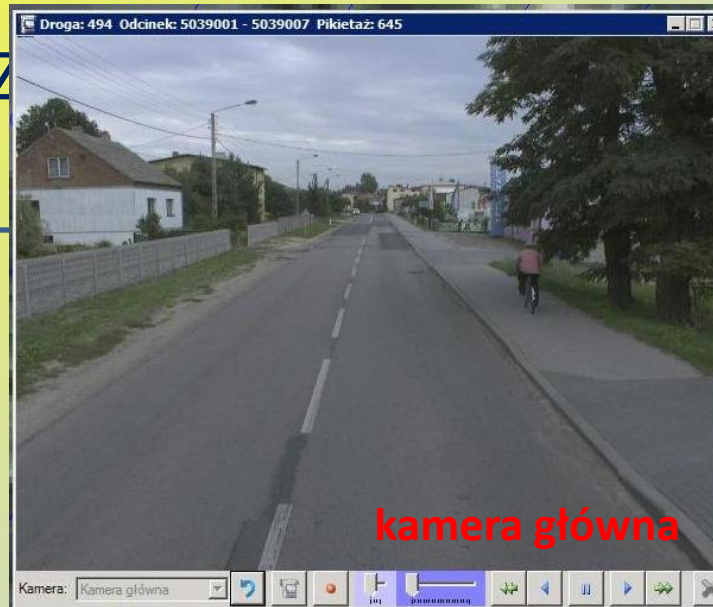
2





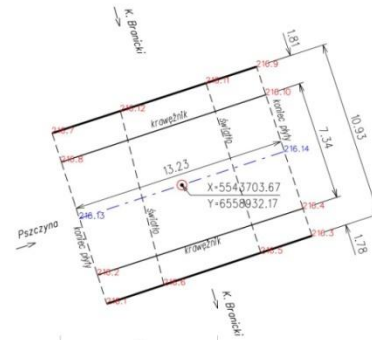
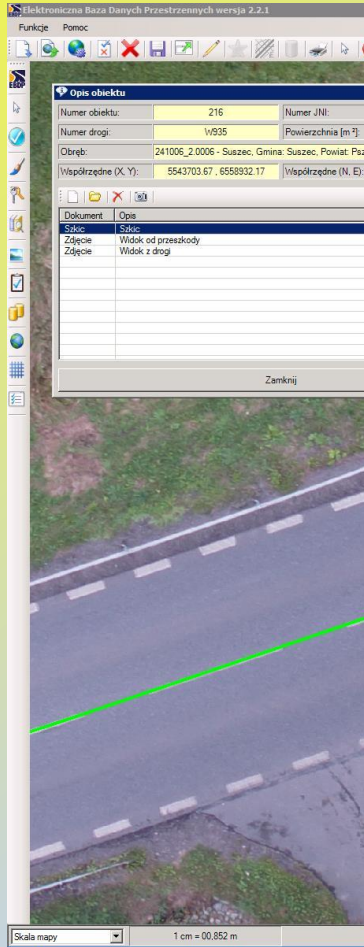
ZARZĄDNIK

MIASTA





# ZARZĄD DRÓG WOJEWÓDZKICH



| NR     | X          | Y          |
|--------|------------|------------|
| 216.1  | 5543696.38 | 6558927.56 |
| 216.2  | 5543698.15 | 6558926.99 |
| 216.3  | 5543700.55 | 6558940.15 |
| 216.4  | 5543702.24 | 6558939.60 |
| 216.5  | 5543699.49 | 6558937.02 |
| 216.6  | 5543697.54 | 6558931.07 |
| 216.7  | 5543706.85 | 6558924.21 |
| 216.8  | 5543705.09 | 6558924.77 |
| 216.9  | 5543710.94 | 6558936.75 |
| 216.10 | 5543709.22 | 6558937.31 |
| 216.11 | 5543709.93 | 6558933.65 |
| 216.12 | 5543708.22 | 6558928.40 |
| 216.13 | 5543701.62 | 6558925.88 |
| 216.14 | 5543705.73 | 6558938.46 |

Geo-Profil s.c.  
Usługi Geodezyjne  
Janusz Sraka, Dominik Piela  
ul. Komorowskich 31  
34-300 Żywiec

Most nr 216 na DW 935

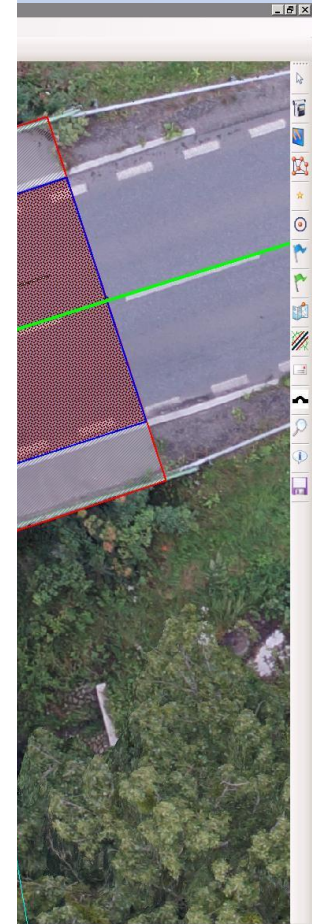
Układ współrzędnych:  
układ 2000/6

Skala:  
1:250

Opracował:

**mgr inż. Piotr Biernacik**  
**GEODETA**  
**uprawnienia nr 18924**  
**w zakresach 1, 4**  
mgr inż. Piotr Biernacik  
Upewnienia nr 18924

Data:  
29.08.2013r.







# ZARZĄD DRÓG WOJEWÓDZKICH W KATOWICACH



2





# ZARZĄD DRÓG WOJEWÓDZKICH W KATOWICACH



2





# ZARZĄD DRÓG WOJEWÓDZKICH W KATOWICACH



**Opis działki**

Plik graficzny  
Numer działki: 1818/1 Obręb: 240101\_1.0003 Arkusz:   
GSIID: 240101\_1.0003.1818/1 Powierzchnia [ha]: 0,2987  
Zmiana grafiki:   
Zmiana informacji:

Plik opisowy  
Nazwa obrębu: ŁAGISZA Powierzchnia [m2]: 2997  
JR: 240101\_1.0003.G2716  
KW: [5] KA1B/00034368/7

| Zagospodarowanie | Użytek | Klasa | Powierzchnia [m2] |
|------------------|--------|-------|-------------------|
| dr               |        |       | 2997              |

| Władający            | Adres                     | Rodzaj własności         |
|----------------------|---------------------------|--------------------------|
| POWIATOWY ZARZĄD ... | Węgroda 59; 42-582 Rog... | trwały zarząd lub zarząd |

| Właściciel       | Adres                         | Udział |
|------------------|-------------------------------|--------|
| POWIAT BĘDZIŃSKI | Śączewskiego 6; 42-500 Będzin | 1/1    |

Zmiana informacji:

Dane programu TEKA  
Nazwa obrębu: Łagisza Arkusz:   
Numer działki: 1818/1 Numer drogi: 913  
Powiat: Będziński Powierzchnia (ha): 0,2997

| Kategoria | Poziom załatwienia       | Sposób nabycia |
|-----------|--------------------------|----------------|
| drogowa   | ETAP V - ujawnienie w KW | akt notarialny |

| Nazwa firmy/osoby | Adres                   | Kod    | Miasto   |
|-------------------|-------------------------|--------|----------|
| WOJEWÓDZTWO ŚL... | UL. JULIUSZA LIGONIA 46 | 40-037 | KATOWICE |

Sprawa  
11-416 -> nr inwestycji: NIE INWESTYCJA - , lokalizacja dokumentu: segregator, osoba prowadząca: BUBEL KRZYSZT...

| Rok | Nr inwestycji | Nazwa inwestycji | Opis |
|-----|---------------|------------------|------|
|-----|---------------|------------------|------|

| Nr działki przed przekształceniem | Nr działki po przekształceniu | Rodzaj przekształcenia |
|-----------------------------------|-------------------------------|------------------------|
| 1818                              | 1818/1                        | podział                |

Powierzchnia wyłączenia Zamknij

2





# ZARZĄD DRÓG WOJEWÓDZKICH W KATOWICACH



The screenshot displays the 'Elektroniczna Baza Danych Przesztych' software interface. The main window shows a data table with columns for 'Nr działki', 'nr drogi nr obrotu powiat grama', 'Arkusz', 'Powierzchnia (ha)', 'Uzytek lub klasa', and 'Pow (ha)'. A detailed record window is open for 'Działka 50/7', showing 'Kategoria: drogowa' and 'sposób nabycia: dec. Woj. art. 60'. A 'Dane osob fizycznych / instytucji (FS; FS)' table shows 'SKARB PAŃSTWA' with 100% participation. The interface also includes a map view at the bottom right showing the plot location and various status indicators.

| Nr działki                  | nr drogi nr obrotu powiat grama                                               | Arkusz | Powierzchnia (ha) | Uzytek lub klasa | Pow (ha) |
|-----------------------------|-------------------------------------------------------------------------------|--------|-------------------|------------------|----------|
| 50/7                        | 935<br>Suszec - GLS:<br>241006_2_0006<br>Grana Suszec -<br>Powiat: pszczyński | AR_7   | 1,6835            |                  | 1,6835   |
| Razem powierzchnia działek: |                                                                               |        | 1,6835            |                  | 1,6835   |

| Nr działki    | akt.                                | udzial | KW (FS;FS) | akt.                                |
|---------------|-------------------------------------|--------|------------|-------------------------------------|
| SKARB PAŃSTWA | <input checked="" type="checkbox"/> | 100 %  | KA1P/48974 | <input checked="" type="checkbox"/> |

2

Oprowadzenie: Referat Geodezji



# ZARZĄD DRÓG WOJEWÓDZKICH W KATOWICACH



2





# ZARZĄD DRÓG WOJEWÓDZKICH W KATOWICACH



2

Opracowanie: Referat Geodezji





# ZARZĄD DRÓG WOJEWÓDZKICH W KATOWICACH



DW 791\_6.xls [Tryb zgodności] - Microsoft Excel

|     | A   | B   | C                  | D       | E                           | F        | G          | H               | I               | J              | K            | L                       | M                  | N            | O                              | P              | Q  |
|-----|-----|-----|--------------------|---------|-----------------------------|----------|------------|-----------------|-----------------|----------------|--------------|-------------------------|--------------------|--------------|--------------------------------|----------------|----|
| 1   | Lp. | DW  | arkusz<br>z<br>map | nr dz.  | nr działki<br>po<br>podział | obręb    | właściciel | KW              | tryb<br>regulac | sprawa<br>TEKA | etap<br>TEKA | podział/<br>własnościów | rów<br>melioracyjn | rzeka/ kanał | uwagi                          | boki/<br>główn |    |
| 389 | 388 | 791 |                    | 2625/1  |                             | Myszków  | Pryw.      | CZIM/00006177/5 |                 |                | -            | P                       |                    |              |                                |                |    |
| 390 | 389 | 791 |                    | 3232/12 |                             | Myszków  | SP         | 49454           |                 |                | -            | P                       |                    |              |                                |                |    |
| 391 | 390 | 791 |                    | 3232/16 |                             | Myszków  | SP         | 80392           |                 |                | -            | P                       |                    |              |                                |                |    |
| 392 | 391 | 791 |                    | 3235/1  |                             | Myszków  | Pryw.      | 27474           |                 |                | -            | P                       |                    |              |                                |                |    |
| 393 | 392 | 791 |                    | 3238    |                             | Myszków  | Pryw.      | REP.NR 936/75   |                 |                | -            | P                       |                    |              |                                |                |    |
| 394 | 393 | 791 |                    | 3239/2  |                             | Myszków  | Pryw.      | KW-69831        |                 |                | -            | P                       |                    |              |                                |                |    |
| 395 | 394 | 791 |                    | 3239/3  |                             | Myszków  | Pryw.      | CZIM/00095491/2 |                 |                | -            | P                       |                    |              |                                |                |    |
| 396 | 395 | 791 |                    | 3271    |                             | Myszków  | SP         | brak kw         |                 | 13-243         | 1            | P                       |                    |              |                                |                |    |
| 397 | 396 | 791 | -                  | 1       | -                           | Mrzygłód | SP         | brak kw         | 60              | 09-451         | 1            | P                       | -                  |              | w trakcie zasiedzenia          | główna         | SF |
| 398 | 397 | 791 | -                  | 103     | -                           | Mrzygłód | Pryw.      | Dokum.          | 73              | -              | -            | P                       | -                  |              | -                              | boki           | SF |
| 399 | 398 | 791 | -                  | 104     | -                           | Mrzygłód | Pryw.      | 58143/7         | 73              | -              | -            | P                       | -                  |              | brak działki w kw              | boki           | SF |
| 400 | 399 | 791 | -                  | 105     | -                           | Mrzygłód | Pryw.      | Dokum.          | 73              | -              | -            | P                       | -                  |              | -                              | boki           | SF |
| 401 | 400 | 791 | -                  | 106     | -                           | Mrzygłód | Pryw.      | Dokum.          | 73              | -              | -            | P                       | -                  |              | -                              | boki           | SF |
| 402 | 401 | 791 | -                  | 100/3   | -                           | Mrzygłód | Pryw.      | CZIM/00050974/5 | 73              | -              | -            | P                       | -                  |              | -                              | główna         | SF |
| 403 | 402 | 791 | -                  | 388     | -                           | Mrzygłód | Pryw.      | CZIM/00093562/7 | 73              | -              | -            | P                       | -                  |              | -                              | boki           | SF |
| 404 | 403 | 791 | -                  | 472     | -                           | Mrzygłód | SP         | brak kw         | 60              | 09-683         | -            | P                       | -                  |              | -                              | boki           | SF |
| 405 | 404 | 791 | -                  | 473     | -                           | Mrzygłód | Pryw.      | 15392/4         | 73              | -              | -            | P                       | -                  |              | -                              | boki           | SF |
| 406 | 405 | 791 | -                  | 289     | -                           | Mrzygłód | SP         | brak kw         | 60              | 09-451         | 1            | P                       | 2                  |              | w trakcie zasiedzenia/apelacja | główna         | SF |
| 407 | 406 | 791 | -                  | 834     | -                           | Mrzygłód | Pryw.      | 33085/1         | 73              | -              | -            | P                       | -                  |              | -                              | boki           | SF |
| 408 | 407 | 791 | -                  | 288     | -                           | Mrzygłód | SP         | brak kw         | 60              | 09-683         | 1            | P                       | -                  |              | -                              | główna         | SF |
| 409 | 408 | 791 | -                  | 941     | 941/1                       | Mrzygłód | SP         | brak kw         | 60              | 09-451         | 1            | P                       | 1                  |              | w trakcie zasiedzenia/apelacja | główna         | SF |
| 410 | 409 | 791 | -                  | 1013/25 | -                           | Mrzygłód | Pryw.      | -               | 73              | -              | -            | P                       | -                  |              | -                              | boki           | SF |
| 411 | 410 | 791 | -                  | 1013/7  | -                           | Mrzygłód | Pryw.      | -               | 73              | -              | -            | P                       | -                  |              | -                              | boki           | SF |
| 412 | 411 | 791 | -                  | 942     | -                           | Mrzygłód | SP         | brak kw         | 60              | 09-451         | 1            | P                       | -                  |              | w trakcie zasiedzenia/apelacja | boki           | SF |
| 413 | 412 | 791 | -                  | 1183    | -                           | Mrzygłód | SP         | brak kw         | 60              | 09-451         | 1            | P                       | -                  |              | w trakcie zasiedzenia/apelacja | główna         | SF |
| 414 | 413 | 791 | -                  | 1182    | -                           | Mrzygłód | GM         | brak kw         | -               | 13-244         | -            | P                       | -                  |              | -                              | boki           | SF |

2

DW 791\_CALOŚĆ DW 791\_rob\_KBUB DW 791\_(2) DW 791\_(2)działki WS DW 791\_(3) DW 791\_(3a) W\_z KW Mysz\_Mrzyg\_art-10

115%



ZARZĄD DRÓG WOJEWÓDZKICH  
W KATOWICACH



## **Napotkane problemy przy pozyskiwaniu danych do systemu EBDP.**

2





# ZARZĄD DRÓG WOJEWÓDZKICH W KATOWICACH



EWIDENCJA  
GRUNTÓW

## Główne problemy:

1. Konieczność przygotowywania buforów dla korytarza dróg w powiecie w odpowiednim standardzie dla danego ośrodka, często również listy działek ewidencyjnych (numery działek) zlokalizowanych w korytarzach dróg wojewódzkich w celu uzyskania danych opisowych.
2. Przekazywanie niespójnych baz danych graficznych i opisowych – z powodu nie prowadzenia aktualnej mapy ewidencyjnej w wersji cyfrowej.
3. Przekazywanie danych ewidencyjnych w podziale na gminy i sołectwa (w spora-dycznych przypadkach otrzymaliśmy dane zagregowane do całego powiatu).
4. Czasochłonność pozyskiwania danych – niejednokrotnie występowała potrzeba wymiany „wadliwych” danych ewidencyjnych (czasami czynność ta powtarzała się kilka razy).
5. Standard wymiany danych – przypadki przekazywania grafiki działek w formacie \*.shp i \*.dxf w wielu przypadkach uniemożliwiający integrację części graficznej i opisowej ewidencji gruntów (standard pożądaný – format \*.swd).
6. Dla wielu powiatów elementem identyfikującym jest numer arkusza mapy, który nie zawsze występuje w identyfikatorze działki w systemie ESEG.
7. Braki w części graficznej spowodowane prowadzeniem przez niektóre powiaty tylko części zasobu w wersji numerycznej.

## Sukcesy:

1. Pozyskanie graficznych i opisowych danych ewidencyjnych dla całego korytarza dróg wojewódzkich będących w zarządzie ZDW w Katowicach (17 powiatów).
2. Połączenie danych powiatowych w spójną bazę danych ewidencyjnych działek w pasie drogowym dla całego województwa.

2



# ZARZĄD DRÓG WOJEWÓDZKICH W KATOWICACH



TBD

ORTO

## Główne problemy:

1. Transformacja ortofotomapy do jednego układu współrzędnych.
2. „Waga” danych która zmusiła do wyświetlania pojedynczych arkuszy ortofotomapy żeby nie przeciążać systemu.
3. Właściwy wybór i ułożenie warstw startowych TBD pod kątem typowego użytkownika.

## Sukces:

1. Wykonanie spójnej bazy topograficznej i obrazowej dostępnej intuicyjnie dla typowego użytkownika.

2



ZARZĄD DRÓG WOJEWÓDZKICH  
W KATOWICACH



3

# Budowa systemu EBDP

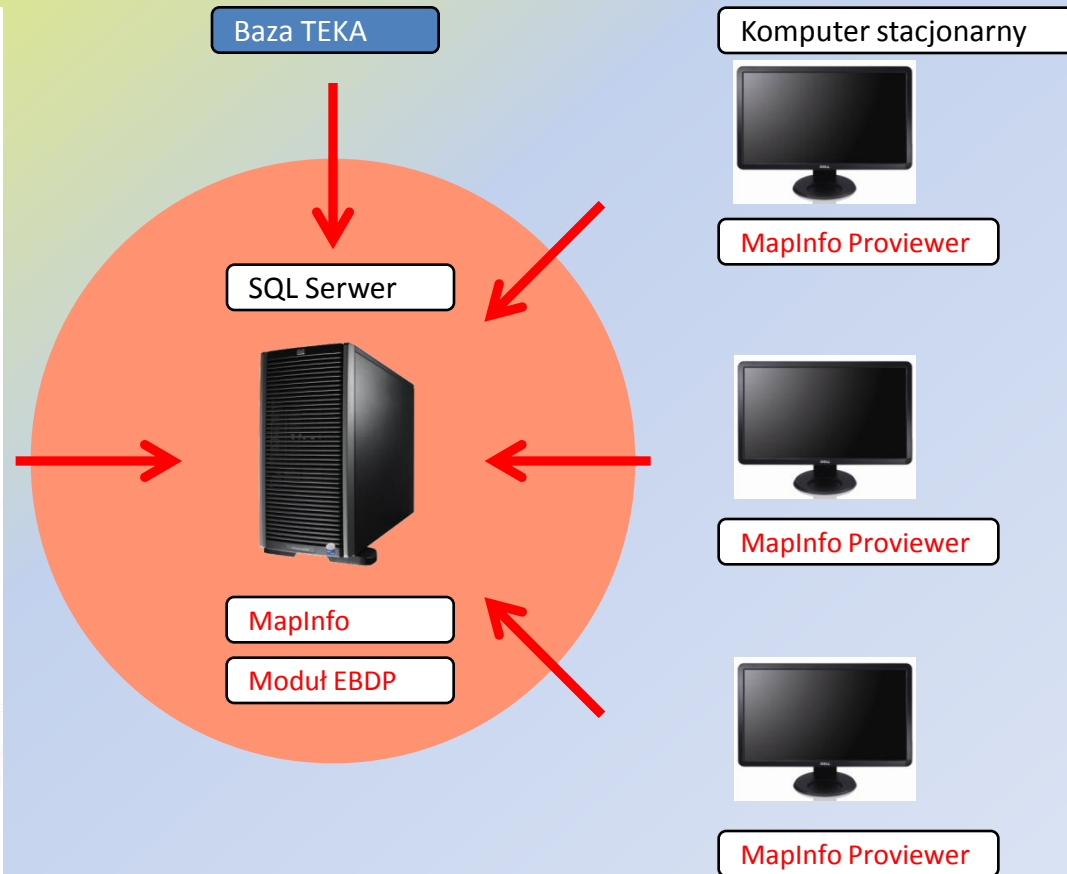
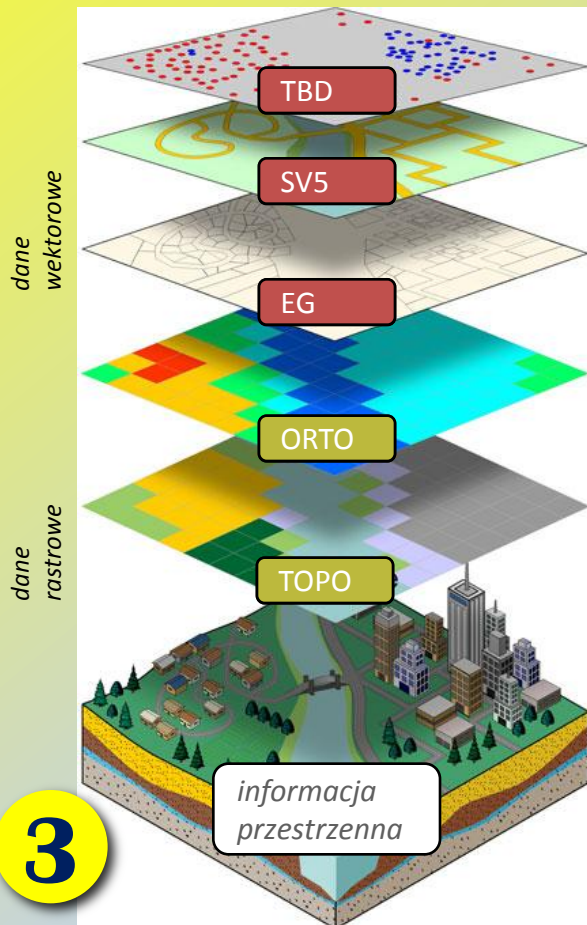


# ZARZĄD DRÓG WOJEWÓDZKICH W KATOWICACH



BAZA  
EBDP

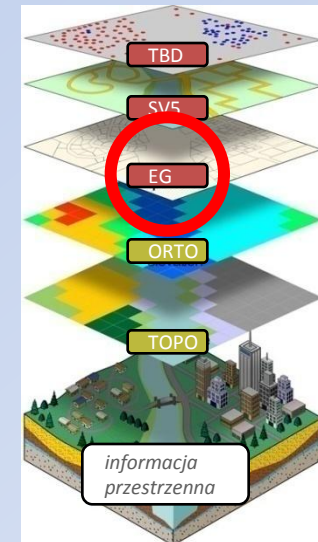
BAZA  
ACCESS





## Moduł EBDP – informacje podstawowe

- aplikacja programu MapInfo Professional
- służy do integracji danych Systemu EBDP, na który składają się 2 bazy:
  - baza EBDP (dane pozyskane przez ZDW + kopia danych SIBView5)
  - baza Access (baza programu TEKA)
- najważniejszą funkcją modułu jest integracja baz danych ewidencyjnych:
  - z bazy EBDP - danych pozyskanych z PODGiK-ów
  - z bazy Access - danych programu TEKA





# ZARZĄD DRÓG WOJEWÓDZKICH W KATOWICACH



## Moduł EBDP – użytkownicy

- ze względu na ochronę danych Systemu EBDP przewiduje 3 poziomy dostępu do bazy:
  - ADMINISTRATORA
  - UŻYTKOWNIKA ZAAWANSOWANEGO
  - UŻYTKOWNIKA
  
- dostęp do modułu chroniony jest nazwą i hasłem użytkownika

Rejestracja użytkownika

Nazwa użytkownika:

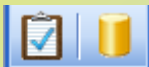
Hasło użytkownika:

OK Anuluj

3



## Moduł EBDP – użytkownicy



3

ADMINISTRATOR

UŻYTKOWNIK ZAAWANSOWANY

UŻYTKOWNIK

- ustawienia wewnętrzne modułu
- listy użytkowników
- + uprawnienia UŻYTKOWNIKA ZAWANSOWANEGO i UŻYTKOWNIKA

- zarządzanie importem i zmiana statusu importowanych danych
- kontrola zawierania działek w pasie drogowym
- weryfikacja danych z bazą teki
- + uprawnienia UŻYTKOWNIKA

- otwarcie okna pracy
- otwieranie, zamykanie zasobów mapowych
- wyszukiwanie dróg, punktów węzłowych i działek
- wyświetlanie informacji o obiektach
- drukowanie zestawień



ZARZĄD DRÓG WOJEWÓDZKICH  
W KATOWICACH



4

# Plany na przyszłość





# ZARZĄD DRÓG WOJEWÓDZKICH W KATOWICACH



- **modyfikacja i rozszerzenie funkcji EBDP**
- **aktualizacja ORTOFOTOMAPY**
- **aktualizacja BAZY DANYCH POWIATOWYCH – stopniowa aktualizacja danych PODGiK – w roku 2014 wymieniono dane z 6 powiatów**



# ZARZĄD DRÓG WOJEWÓDZKICH W KATOWICACH



Opracowanie materiałów:

- **Bogusława Krason Ogórek**
- **Krzysztof Bubel**
- **Bogdan Modrzewski**
- **Weronika Rudzka**

W prezentacji wykorzystano:

Materiały pochodzące z bieżących prac EBDP wykonywanych przez ZDW Katowice  
oraz Biuro Badawczo-Projektowe Budownictwa Komunikacyjnego TRANSCOMP Sp. z o.o.