



Heller Consult

Ewidencja dróg w Zarządzie
Dróg Wojewódzkich
w Katowicach
a dyrektywa INSPIRE

Tomasz Wojsz

Infrastucture
for **S**Patial **I**nfo**R**mation
in **E**urope

Infrastuktura **I**nformacji
Przestrzennej w Europie

1.jedno miejsce

2.jednolite dane

3.wspólne korzystanie

4.udostępniane danych

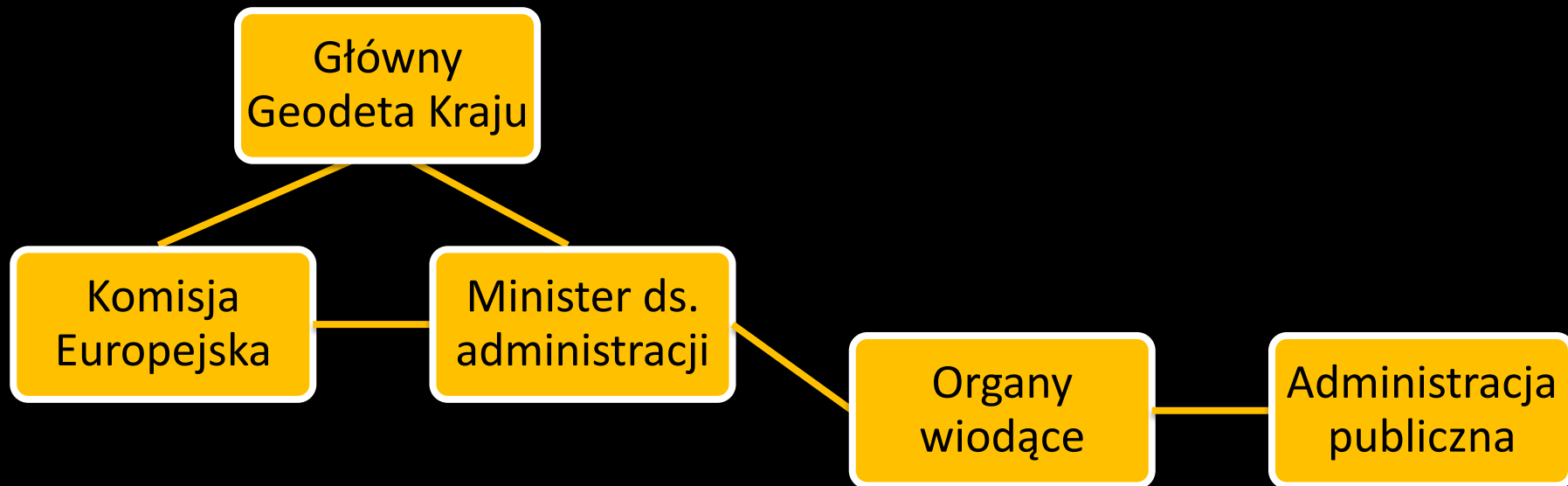
5.wyszukanie danych

interoperacyjność

standardy struktur danych

harmonizacja

Działania o charakterze prawnym, technicznym i organizacyjnym, mające na celu doprowadzenie do wzajemnej spójności zbiorów oraz ich przystosowania do wspólnego i łącznego wykorzystania.



- zgłoszenie do ewidencji zbiorów
- wprowadzenie rozwiązań technicznych zapewniających interoperacyjność zbiorów i usług danych przestrzennych
- harmonizacja

Temat 1.7 Sieci transportowe

Organ wiodący:

Główny Geodeta Kraju

Organ odpowiedzialny za udostępnianie zbioru:

CODGiK (WODGiK)

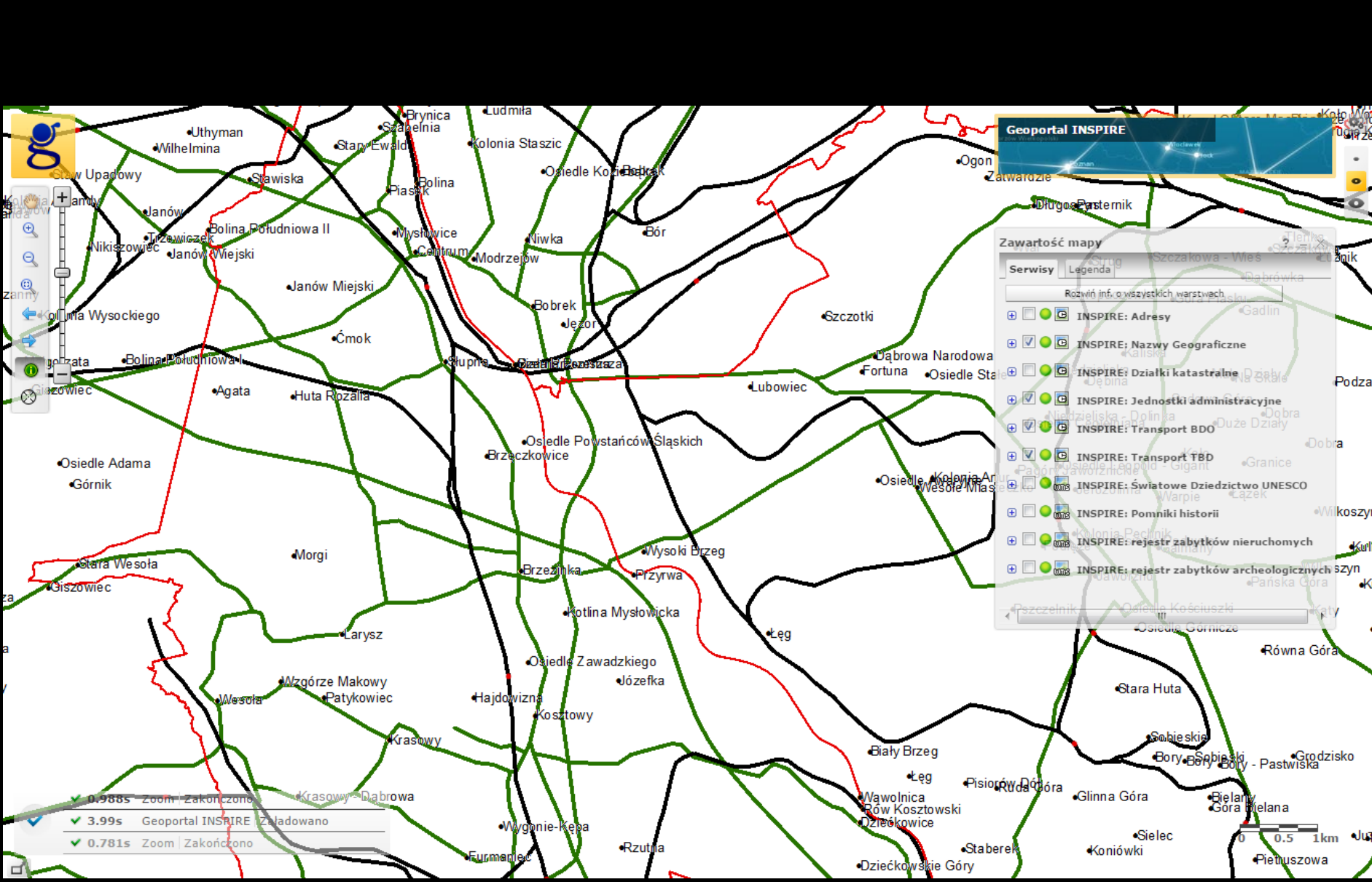
Podstawa opracowania

- **baza danych obiektów topograficznych**
- **baza danych ogólnogeograficznych w skali 1:250 000**

...trwają prace nad analizą danych zgromadzonych w ewidencji dróg publicznych prowadzonych przez właściwe zarządy dróg.

Wykorzystanie powyższych danych wymusza nawiązanie relacji z zarządcami dróg na poziomie gminnym, powiatowym, wojewódzkim oraz krajowym.

Analiza wykazała, że niezbędne są zmiany dotyczące prowadzenia i struktury danych w powyższej ewidencji, które dotychczas najczęściej nie są w postaci zbiorów danych przestrzennych. **Niezbędne są zmiany legislacyjne** w tym zakresie dla osiągnięcia pełnej harmonizacji zbiorów prowadzonych przez GGK, Min. ds. transportu oraz pełnej zgodności tych zbiorów ze specyfikacjami INSPIRE w tym temacie.



Zawartość mapy

Serwisy Legenda

Rozwiń inf. o wszystkich warstwach

- INSPIRE: Adresy
- INSPIRE: Nazwy Geograficzne
- INSPIRE: Działki katastralne
- INSPIRE: Jednostki administracyjne
- INSPIRE: Transport BDO
- INSPIRE: Transport TBD
- INSPIRE: Światowe Dziedzictwo UNESCO
- INSPIRE: Pomniki historii
- INSPIRE: rejestr zabytków nieruchomych
- INSPIRE: rejestr zabytków archeologicznych szyn

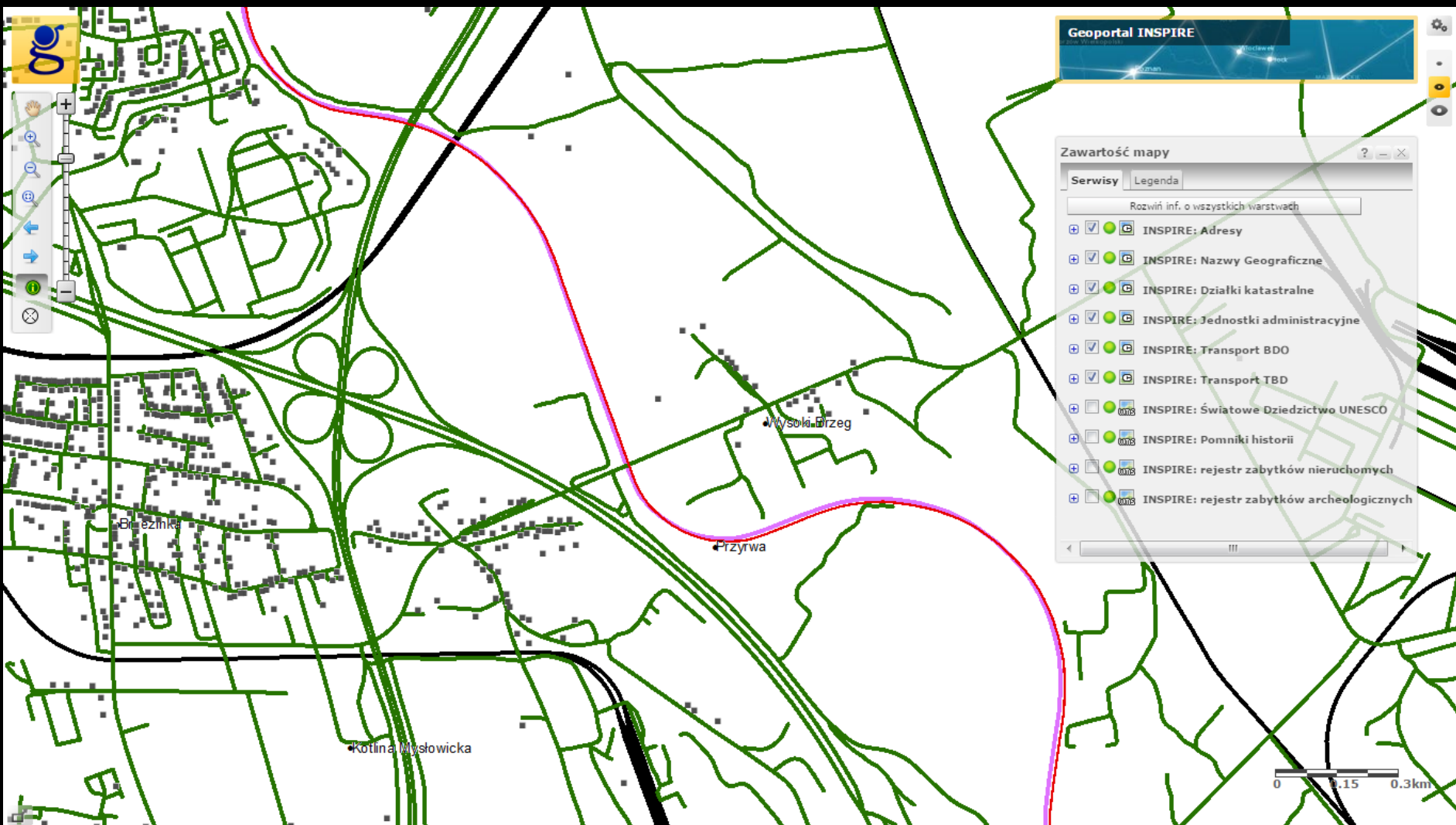
Map navigation controls including zoom in (+), zoom out (-), home, and other standard GIS interface elements.

0.988s Zoom zakończono

3.99s Geoportal INSPIRE Załadowano

0.781s Zoom zakończono





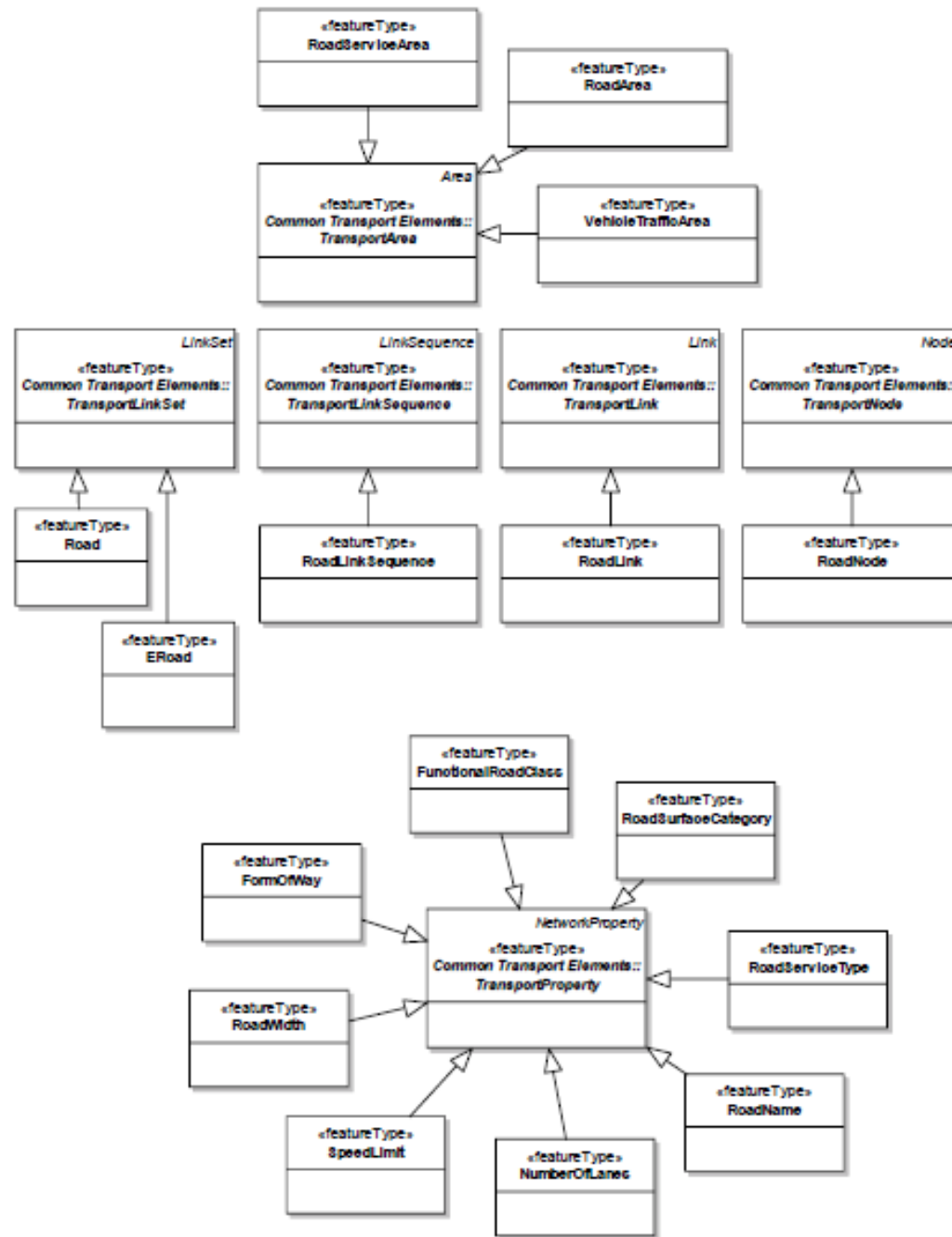
Zawartość mapy

- Serwisy Legenda
- Rozwiń inf. o wszystkich warstwach
- INSPIRE: Adresy
 - INSPIRE: Nazwy Geograficzne
 - INSPIRE: Działki katastralne
 - INSPIRE: Jednostki administracyjne
 - INSPIRE: Transport BDO
 - INSPIRE: Transport TBD
 - INSPIRE: Światowe Dziedzictwo UNESCO
 - INSPIRE: Pomniki historii
 - INSPIRE: rejestr zabytków nieruchomości
 - INSPIRE: rejestr zabytków archeologicznych

0 0.15 0.3km

- Zarządzanie aktywami
- Planowanie przepustowości
- Budowa
- Projektowanie i planowanie
- Zarządzanie w czasie klęsk żywiołowych
- Reagowanie w sytuacjach kryzysowych
- Oddziaływania środowiskowe
- Zarządzanie nieruchomościami
- Modelowanie przepływu
- Samochodowe systemy informacyjne
- Zarządzanie zdarzeniami drogowymi
- Planowanie podróży
- Utrzymanie
- Nawigacja
- Operacje sieciowe
- Zmiany organizacji ruchu i objazdy
- Trasowanie
- Kontrola ruchu
- Zarządzanie ruchem

class Road Transport Network Overview



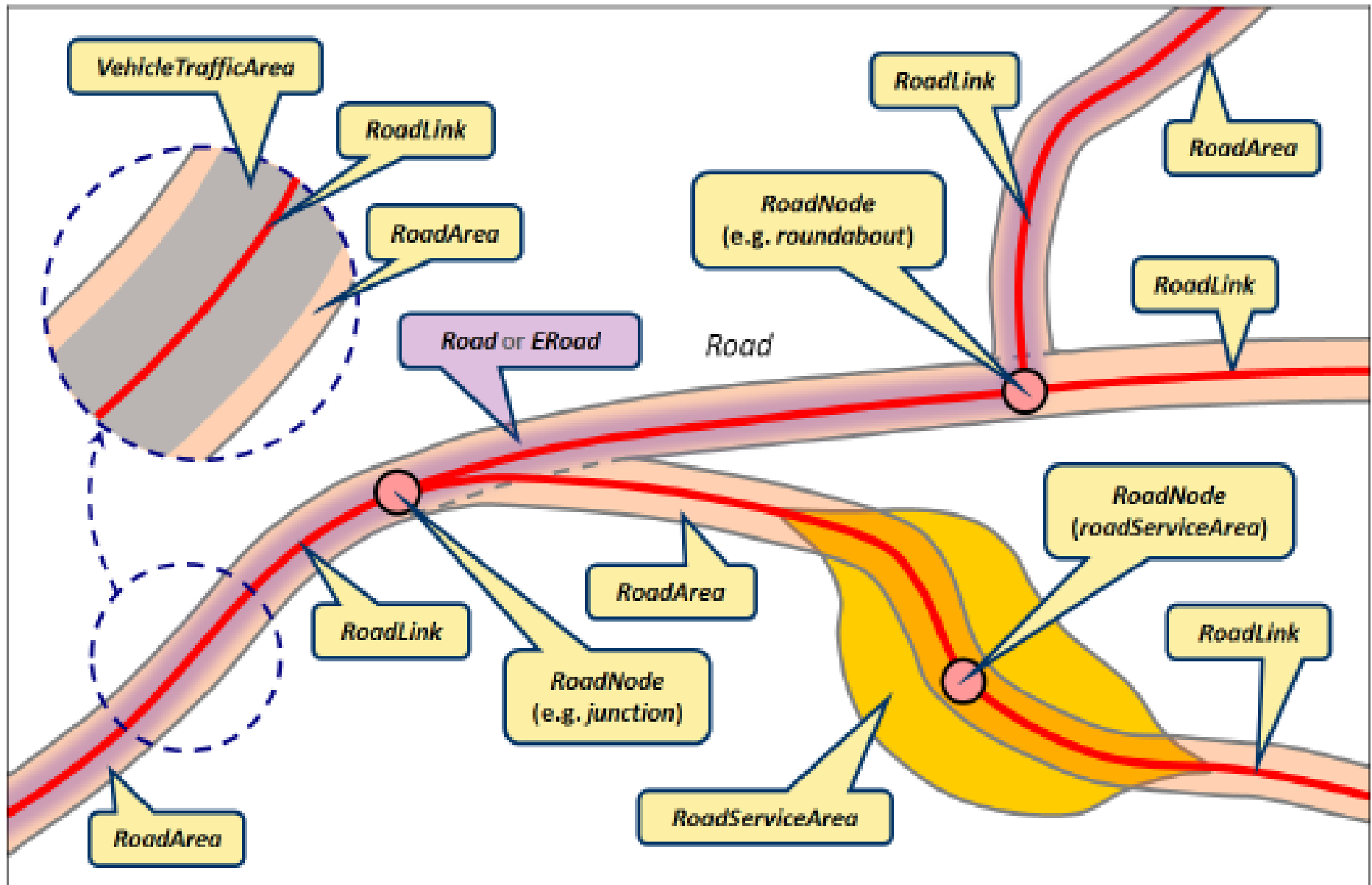
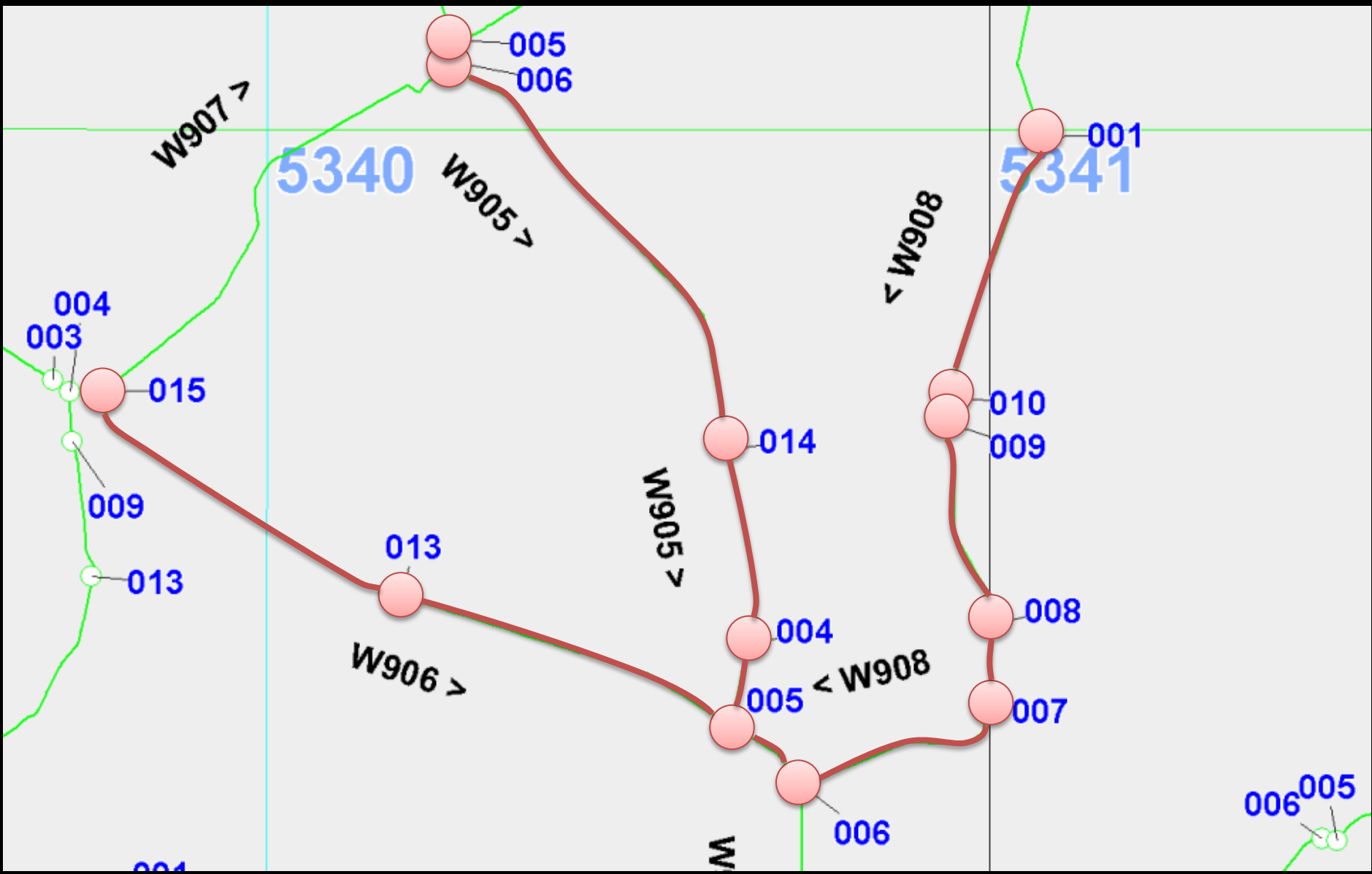
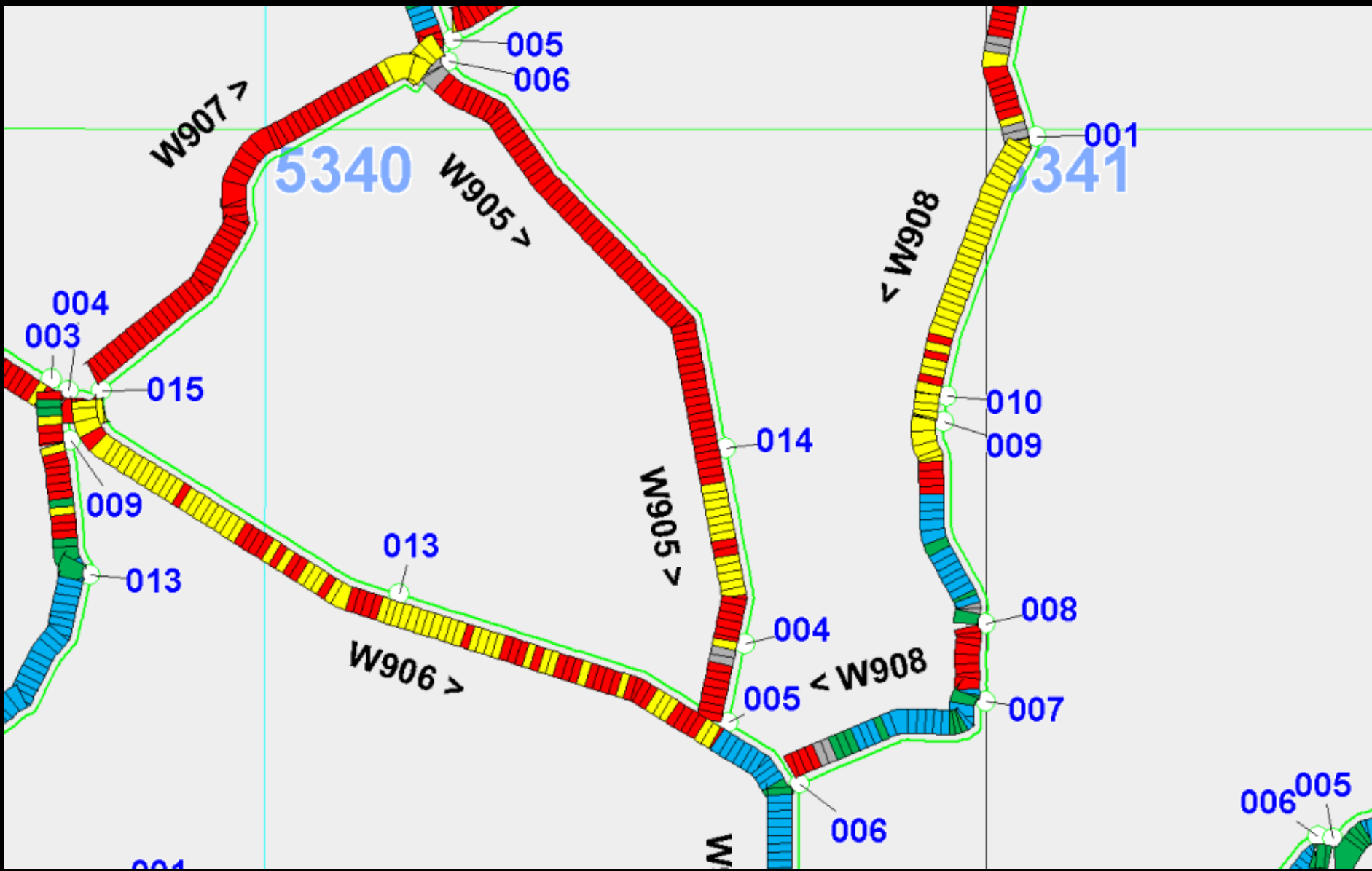
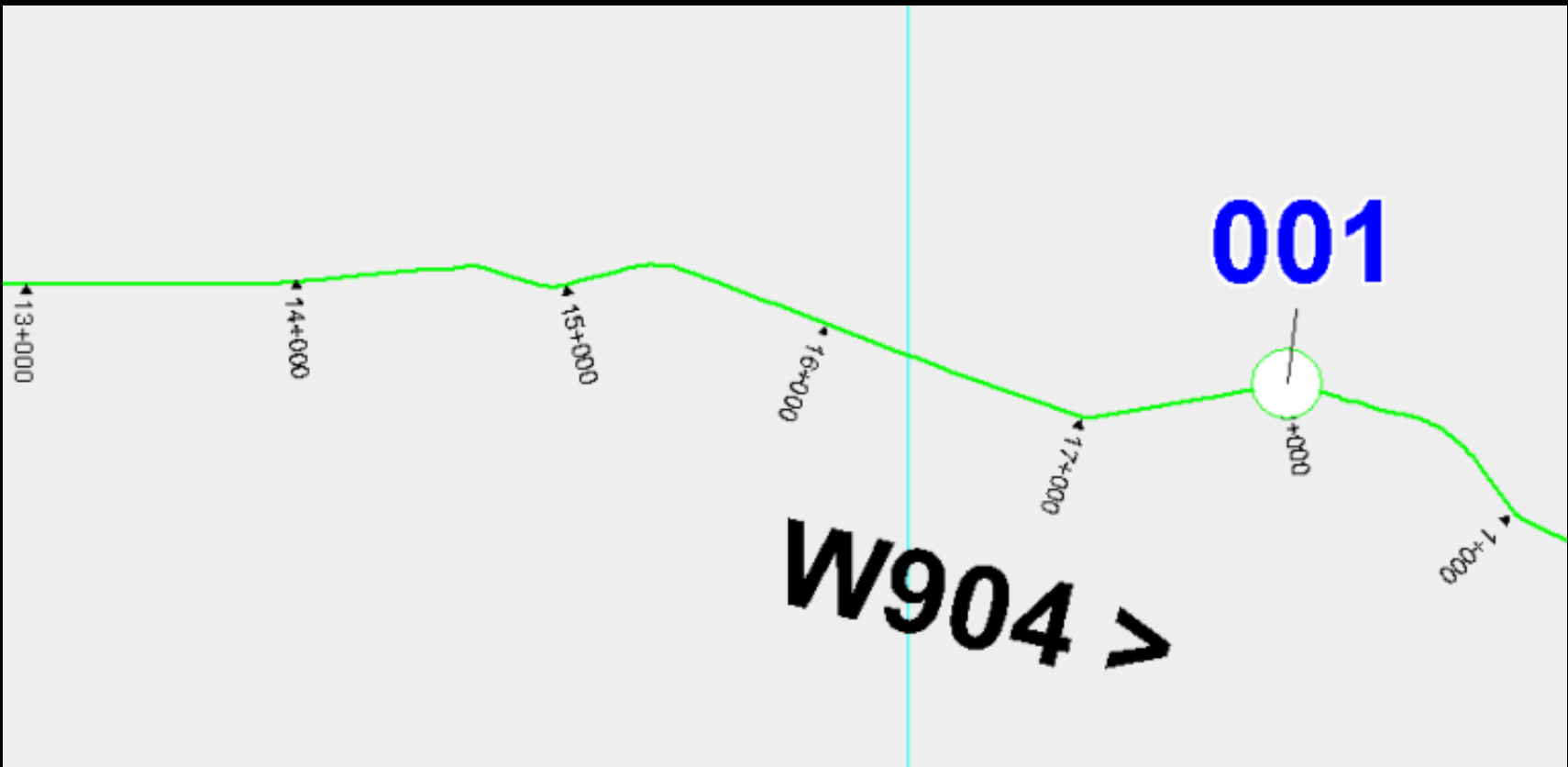


Illustration – Example of use of elements forming the Road Transport Network







5443 010

180

ODCINEK

2,0  00

KILOMETR



- klasa drogi
- numer drogi
- rodzaj nawierzchni
- rodzaj drogi (droga jedno-
dwujezdniowa, ścieżka rowerowa...)
- liczba pasów ruchu
- szerokość drogi
- serwisy drogowe (parkingi,
przystanki, miejsca poboru opłat)
- ograniczenia prędkości

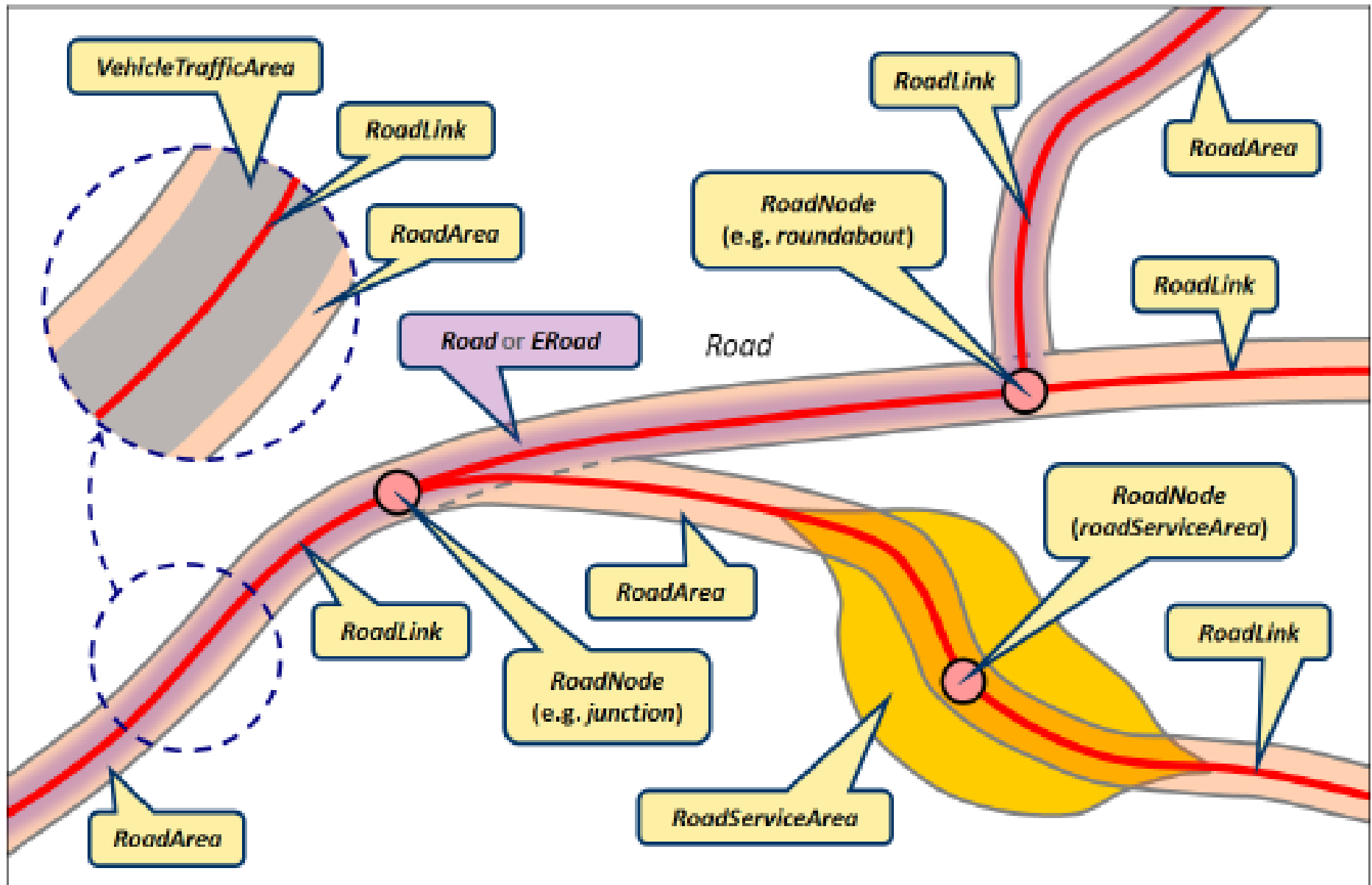
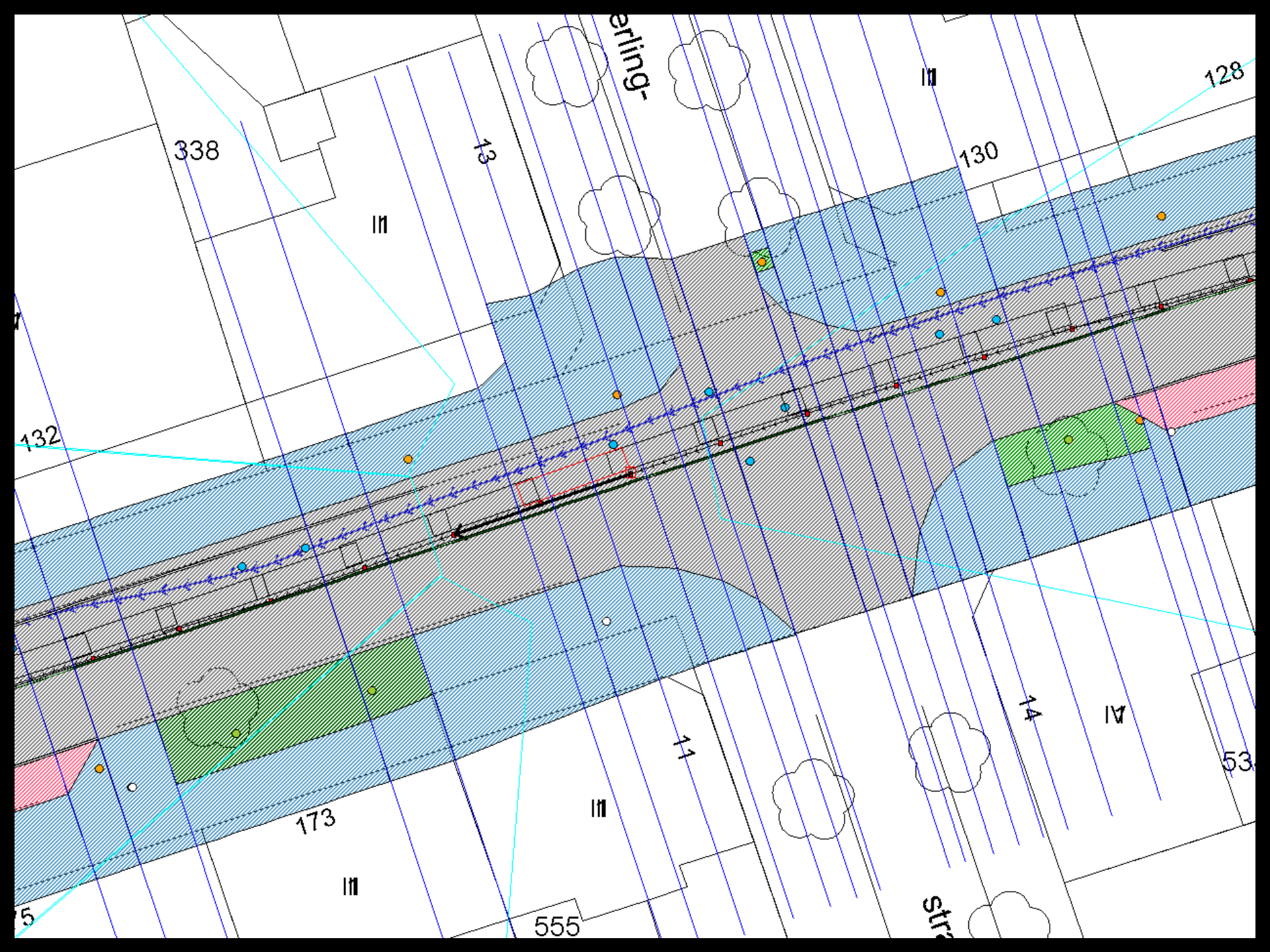


Illustration – Example of use of elements forming the Road Transport Network



t.wojsz@heller-consult.pl



www.heller-consult.pl