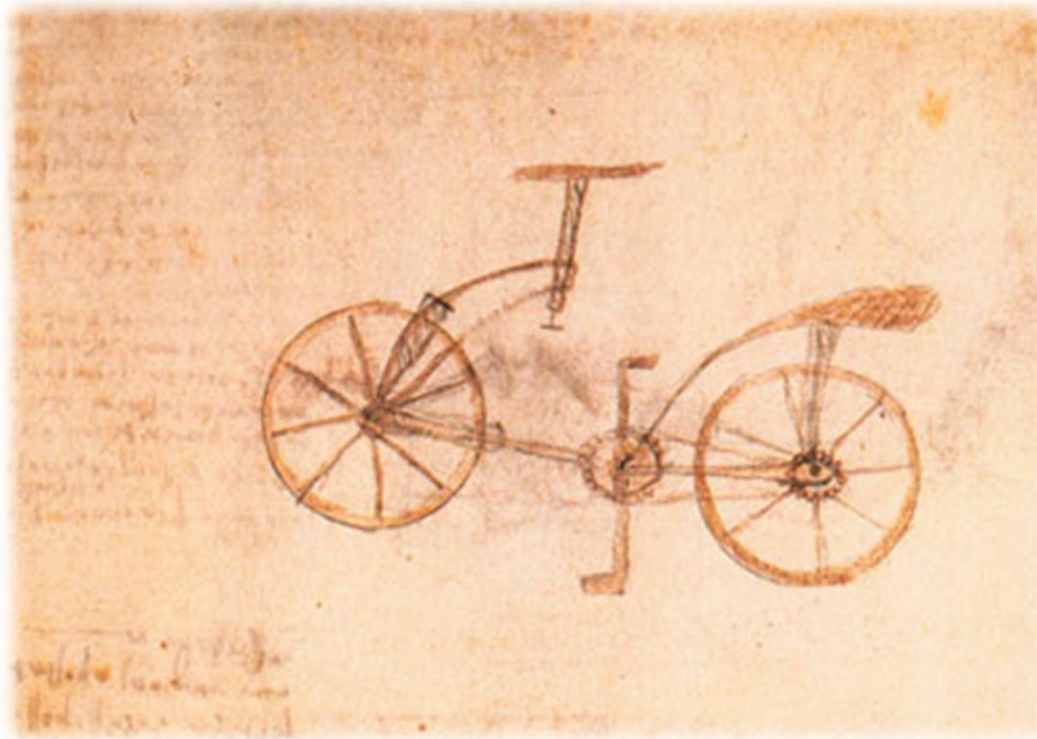




200 lat roweru jako środka komunikacji

Wizjonerzy

Leonardo da Vinci
1452 - 1519



Szkice. Wątpliwe autorstwo.

Przygoda
na **o**krągło



Wizjonerzy

Witraż ze Stoke Poges 1642



Wizjonerzy

Made de Sivrac
1790



Celeryfer

Przygoda
na **o**krągło



Wizjonerzy

Karl Drais
1817



Laufmaschine/Drezyna

Przygoda
na **okrągło**



Wizjonerzy

Pierwszy Wyścig Kolarski
20 kwietnia 1819



Przygoda
na okrągło

Ponadczasowa konstrukcja



Przygoda
na okrągło



Rozwój konstrukcji

Kirkpatrick Macmillan
1839



**Wprowadzenie
pedałów**

Przygoda
na **o**krągło



Rozwój konstrukcji

Pierre Michaux
1862



**Udoskonalenie
napędu**
– masowa produkcja
3-5 sztuk dziennie

Rozwój konstrukcji

James Starley
1871



ARIEL

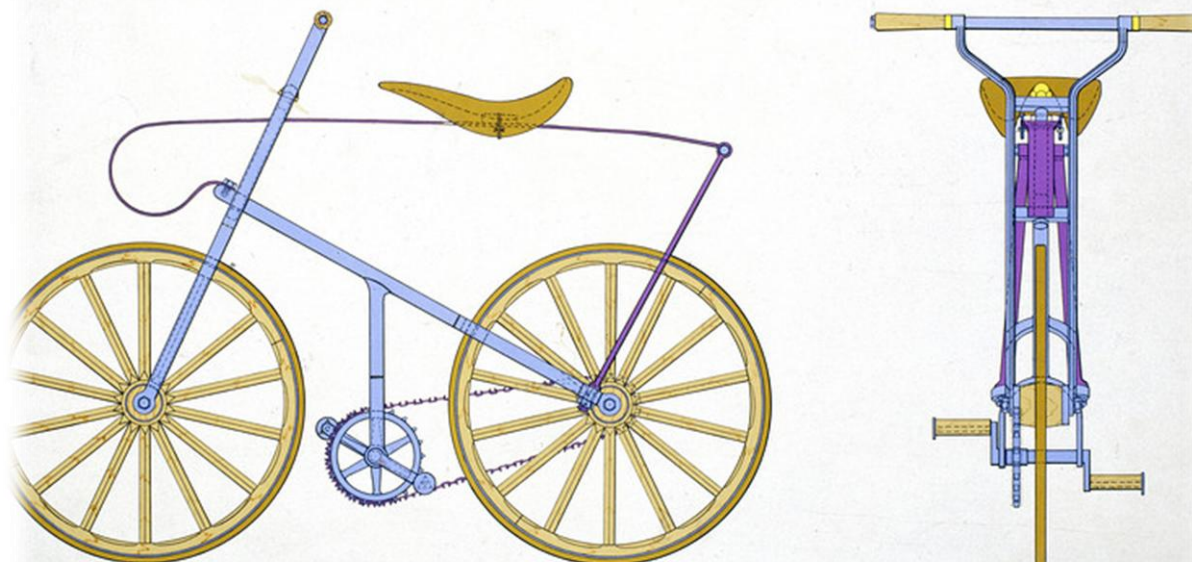
Przygoda
na okrągło



Rozwój konstrukcji

Harry John Lawson
1873

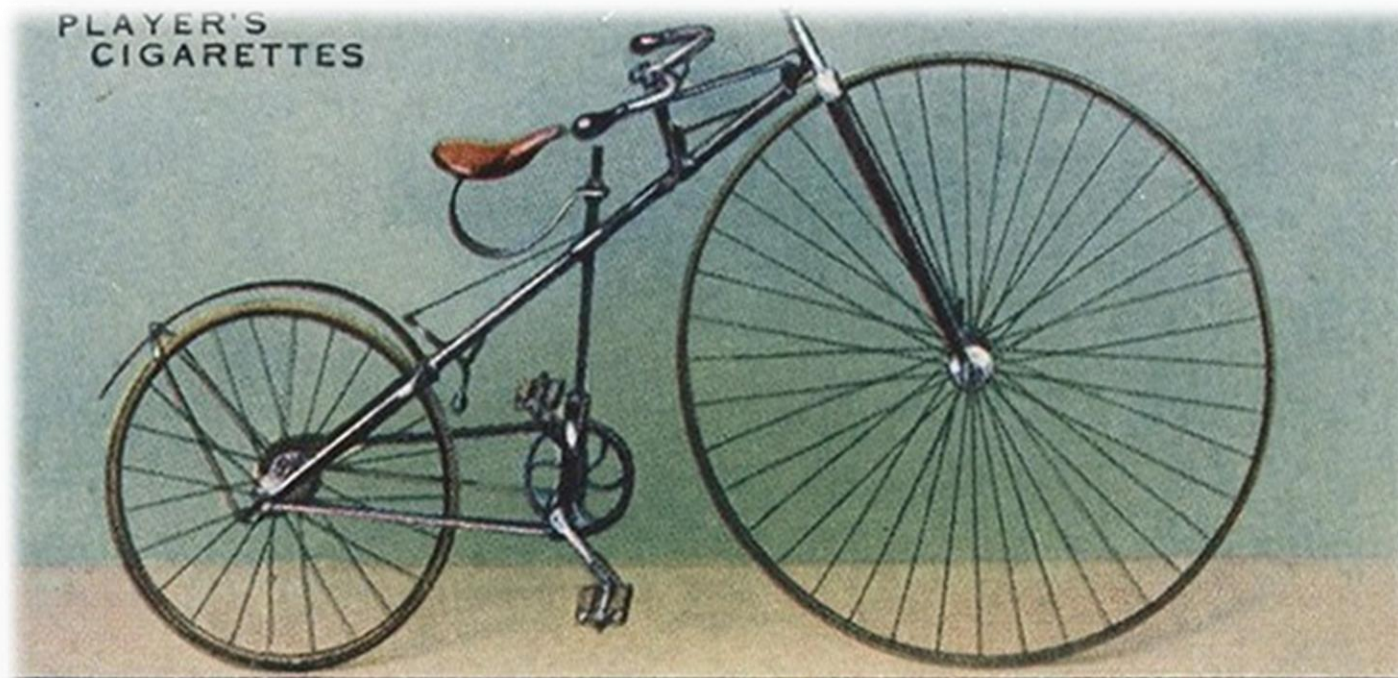
FIRST CHAIN-DRIVEN SAFETY BICYCLE
MADE BY H. LAWSON, 1873



łańcuch

Rozwój konstrukcji

Harry John Lawson
1879



LAWSON'S "BICYCLETTE"

Rozwój konstrukcji

John Kemp Starley

1885

**THE ROVER SAFETY
BICYCLE (PATENTED).**



**„Pierwszy”
ROVER**

Safer than any Tricycle, faster and easier than any Bicycle ever made.
Fitted with handles to turn for convenience in storing or shipping. Far and
away the best hill-climber in the market.

MANUFACTURED BY

STARLEY & SUTTON,

METEOR WORKS, WEST ORCHARD, COVENTRY, ENGLAND

Przygoda
na **okrągło**

Rozwój konstrukcji

John Kemp Starley
1888



Przygoda
na **okrągło**



Dalsze ulepszenia

1888 – John Boyd Dunlop – wprowadzenie opony pneumatycznej



Przygoda
na **o**krągło



Dalsze ulepszenia

1888 – John Boyd Dunlop – wprowadzenie opony pneumatycznej

1891 – Edouard i Andre Michelin – wynalezienie dętki rowerowej



Dalsze ulepszenia

1888 – John Boyd Dunlop – wprowadzenie opony pneumatycznej

1891 – Edouard i Andre Michelin – wynalezienie dętki rowerowej

1902 – Henry Sturmei i James Archer – opatentowanie przerzutki



Przygoda
na **o**krągło



Podział rowerów

Możemy wprowadzić kilka podziałów rowerów w zależności od konstrukcji i przeznaczenia. Generalnie rowery dzielimy na



- poziome - gdzie rowerzysta leży pomiędzy dwoma, lub trzema kołami
- klasyczne - o konstrukcji pionowej, gdzie rowerzysta siedzi na siodelku i porusza pedałami znajdującymi się pod siodelkiem

Podział rowerów

Możemy wprowadzić kilka podziałów rowerów w zależności od konstrukcji i przeznaczenia. Generalnie rowery dzielimy na

- poziome - gdzie rowerzysta leży pomiędzy dwoma, lub trzema kołami
- klasyczne - o konstrukcji pionowej, gdzie rowerzysta siedzi na siodelku i porusza pedałami znajdującymi się pod siodelkiem

Kolejny podział możemy wprowadzić na:

- rowery jednośladowe (klasyczne), gdzie koła są jedno za drugim. Taki rower zostawia za sobą jeden ślad opon na ziemi (stąd nazwa)
- rowery wielośladowe - czyli z trzema i czterema kołami. Rowery wielośladowe to zazwyczaj poziome, towarowe oraz wieloosobowe.



Podział rowerów

Możemy wprowadzić kilka podziałów rowerów w zależności od konstrukcji i przeznaczenia. Generalnie rowery dzielimy na

- poziome - gdzie rowerzysta leży pomiędzy dwoma, lub trzema kołami
- klasyczne - o konstrukcji pionowej, gdzie rowerzysta siedzi na siodelku i porusza pedałami znajdującymi się pod siodelkiem

Kolejny podział możemy wprowadzić na:

- rowery jednośladowe (klasyczne), gdzie koła są jedno za drugim. Taki rower zostawia za sobą jeden ślad opon na ziemi (stąd nazwa)
- rowery wielośladowe - czyli z trzema i czterema kołami. Rowery wielośladowe to zazwyczaj poziome, towarowe oraz wieloosobowe.

Rowery można podzielić także ze względu na ilość kół:

- jedno koło - tzw. monocykle
- dwa koła - klasyczne rowery. Są to zawsze jednoślady (trudno skonstruować rower, który będzie miał koła obok siebie)
- wielokołowe - trzy i więcej kół - jednoślady i wieloślady



Podział rowerów

Typ roweru	Wielkość kół	Przeznaczenie
Górski/MTB	26", 27,5", 29"	Rower do jazdy po górach
Górski/MTB XC	26", 27,5", 29"	Rower do jazdy po górach, dedykowany do zawodów typu Cross Country
Górski/MTB XCM	26", 27,5", 29"	Rower do jazdy po górach, dedykowany do zawodów typu maraton rowerowy
ATB	26", 28"	All Terrain Bike - "młodszy brat" roweru górskiego. Przeznaczony na drogi szutrowe i niezbyt trudny teren
Miejski	26", 28"	Rower użytkowy do jazdy po mieście
Trekkingowy	26", 28"	Rower dedykowany do uprawiania turystyki rowerowej
Elektryczny	26", 28"	Rower ze wspomaganie elektrycznym - zazwyczaj miejski, Cross, ale także coraz częściej górski
Szosowy	28"	Rower do jazdy sportowej po szosie
Torowy	28"	Rower do jazdy sportowej po torze
Przełajowy	28"	Rower do zawodów przełajowych ("terenowa szosa")
Triathlonowy	28"	Rower używany w zawodach przez triathlonistów
Zjazdowy / DH	26"	Rower wyłącznie służący do zjeżdżania w dół po bardzo trudnej technicznie trasie

Typ roweru	Wielkość kół	Przeznaczenie
Enduro	26"	Rower MTB do ostrzejszej jazdy
Freeride	26"	Rower MTB do ostrzejszej jazdy
DJ/4X	24", 26"	Rower do ewolucji
Crossowy	28"	Rower na różne rodzaje nawierzchni
Dirt	24", 26"	Rower do ewolucji
Street	24", 26"	Rower do ewolucji
BMX	20"	Rower do ewolucji
BMX DS	20"	Rower do ewolucji
BMX Flat	20"	Rower do ewolucji
BMX Race	20"	Rower do ewolucji
<u>Trial</u>	18"-20" (czasami 26")	Rower do ewolucji
Beach cruiser	26"	Rower s stylu "amerykańskim"
Riksza rowerowa	26"-28"	Do przewozu osób
Ostre koło	28"	Z mechanizmem ostrego koła
Monocykl	16-29"	Z jednym kołem
29 cali	29"	z kołami 29"

Rower w popkulturze



Butch Cassidy i Sundance Kid

Rower w popkulturze



Rower w popkulturze



Lśnienie



Kermit i Miss Piggy

Rower w popkulturze



Przygoda
na **okrągło**



Rower w popkulturze

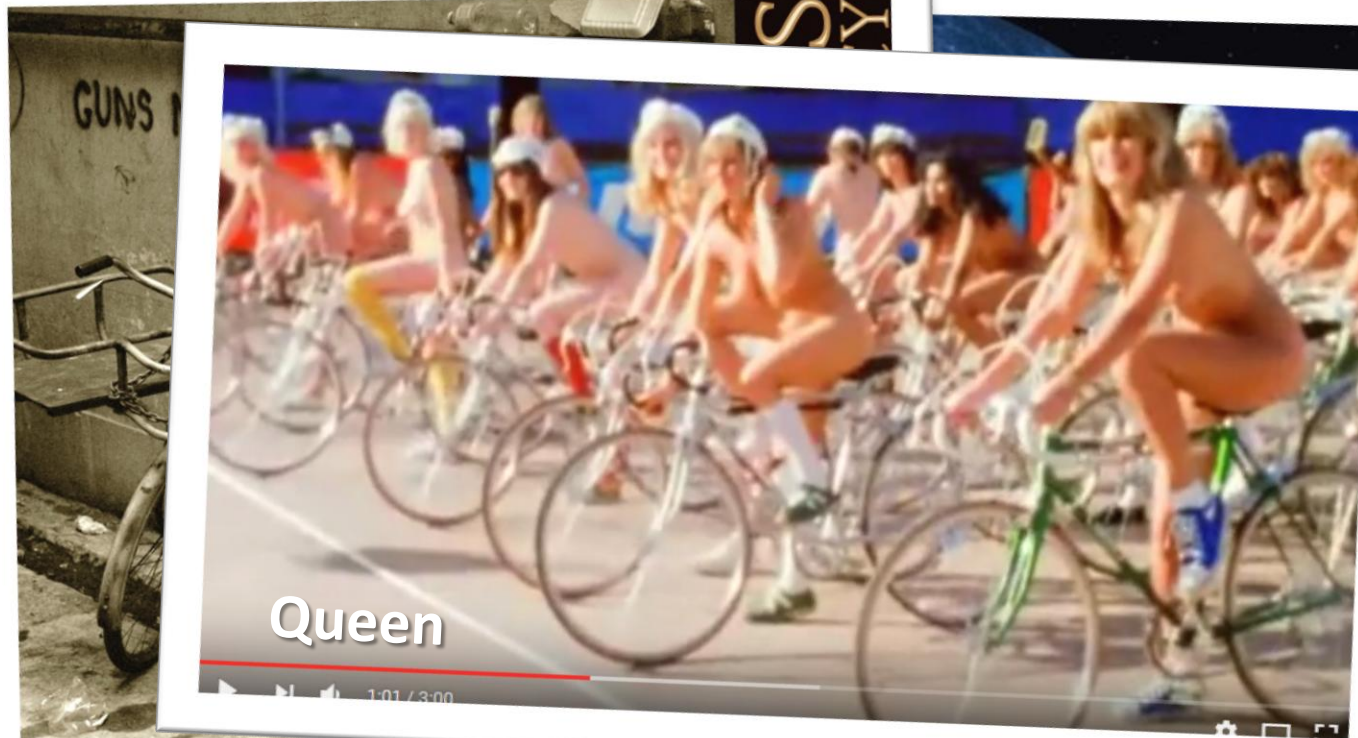


Guns N'Roses



E.T.

Rower w popkulturze



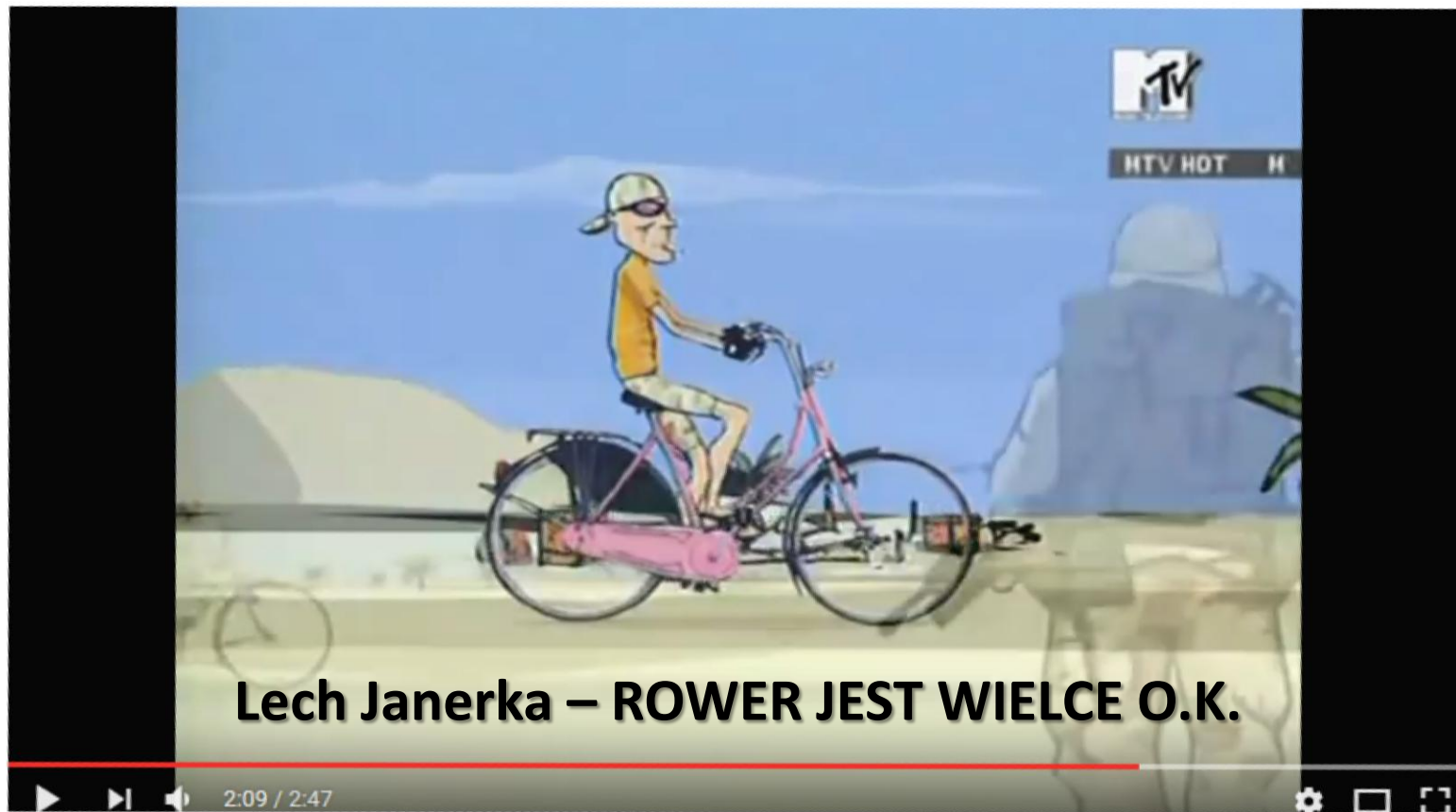
E.T.



Guns N'Roses



Rower w popkulturze



Lech Janerka – ROWER JEST WIELCE O.K.

Przygoda
na **okrągło**





Dziękuję za uwagę

