

Stan formalno-prawny inwestycji

Od 2009 roku trwały prace nad dokumentacją studialną.

W 2011 roku wydano decyzję środowiskową, która została następnie uchylona.

W 2015 roku inwestycja została wpisana do rozporządzenia ustalającego układ dróg ekspresowych i autostrad.

W 2017 roku została wydana nowa decyzja środowiskowa, która w grudniu 2017 roku stała się ostateczna.

W maju 2018 inwestycja została zarekomendowana do realizacji w formule PPP, obecnie trwają analizy w tej kwestii.

W sierpniu 2018 roku zostały przyznane pieniądze na zrealizowanie badań geologicznych wraz z elementami koncepcji programowej i wszczęto postępowanie przetargowe na wykonanie elementów Koncepcji Programowej wraz z dokumentacją związaną z rozpoznaniem podłoża gruntowego.

W grudniu 2018 roku wyłoniono Wykonawcę przedmiotowego postępowania przetargowego.

Dnia 11.01.2019 roku podpisana została umowa na wykonanie elementów Koncepcji Programowej wraz z dokumentacją związaną z rozpoznaniem podłoża gruntowego dla zadania pn.: „S6 Zachodnie drogowe obejście Szczecina”.

Obecnie trwa etap realizacji umowy na wykonanie zleconych dokumentów.

Inwestycja będzie gotowa w 2021 roku do przetargu w formule projektuj i buduj, przy zapewnieniu finansowania zakończenie realizacji możliwe w 2025 roku.

Warianty przebiegu trasy

Na etapie **Studium wykonalności Zachodniego Drogowego Obejścia Miasta Szczecina**

Opracowano trzy warianty przebiegu trasy: A, B i C. Dla każdego z wariantów (A, B i C) opracowano trzy warianty technologiczne przeprawy stałej przez rzekę Odrę:

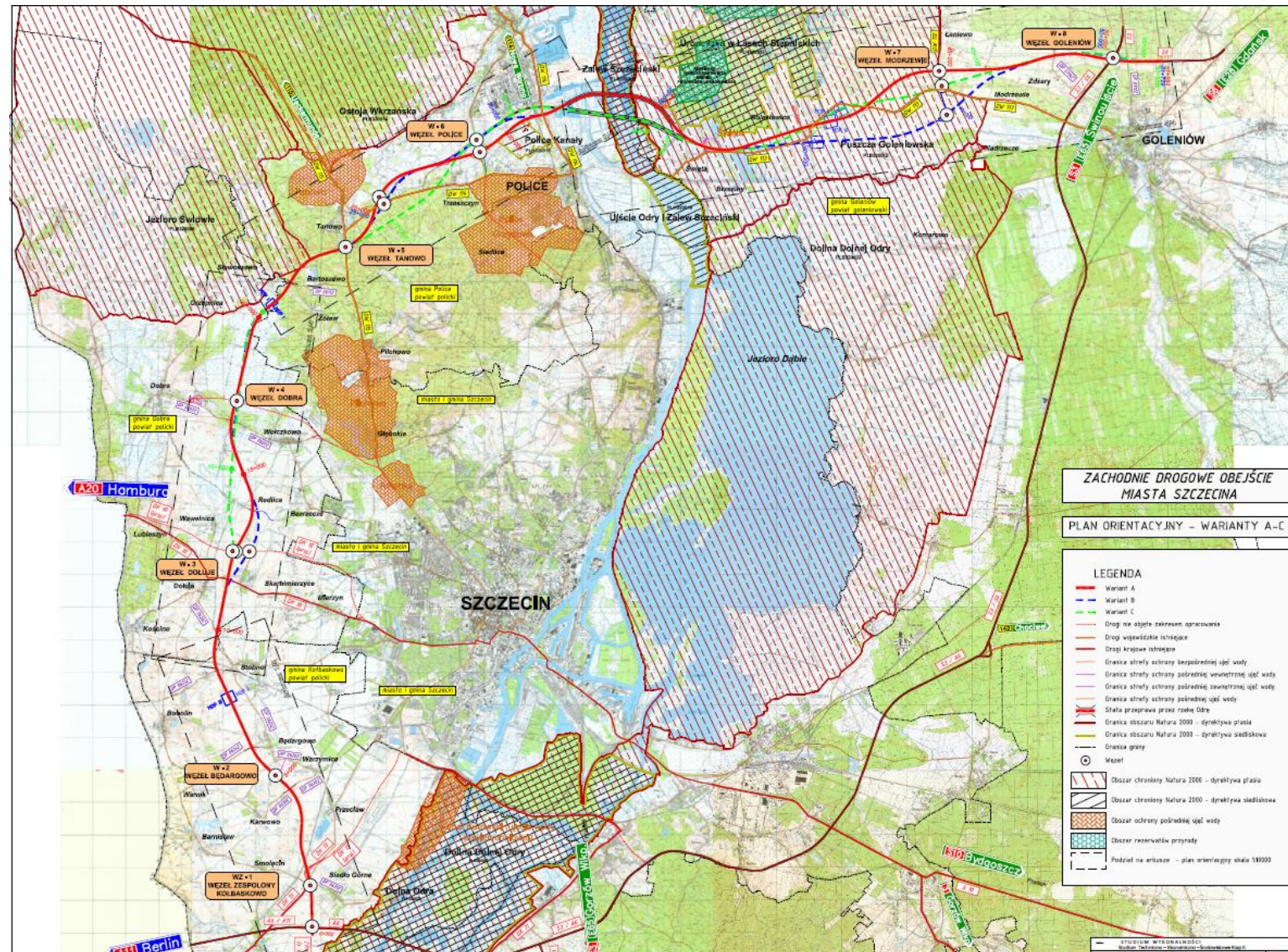
- most wysokowodny,
- tunel drążony,
- tunel zatapiany.

Wszystkie warianty lokalizacyjne i technologiczne przeanalizowano pod względem:

- społecznym (zgodność z planami zagospodarowania, istniejącą i planowaną zabudową itd.)
- środowiskowym (kolizje z obszarami chronionymi na podstawie przepisów o ochronie środowiska, oraz o ochronie dóbr kultury, kolizje ze strefami ochronnymi ujęć wody)
- ekonomicznym (koszt realizacji inwestycji w poszczególnych wariantach, z uwzględnieniem uwarunkowań geologicznych, środowiskowych, technologicznych)
- wymagań bezpieczeństwa ruchu drogowego

Jako najkorzystniejszy dla inwestora wytypowano **wariant A z tunelem drążonym.**

Plan orientacyjny – warianty A-C

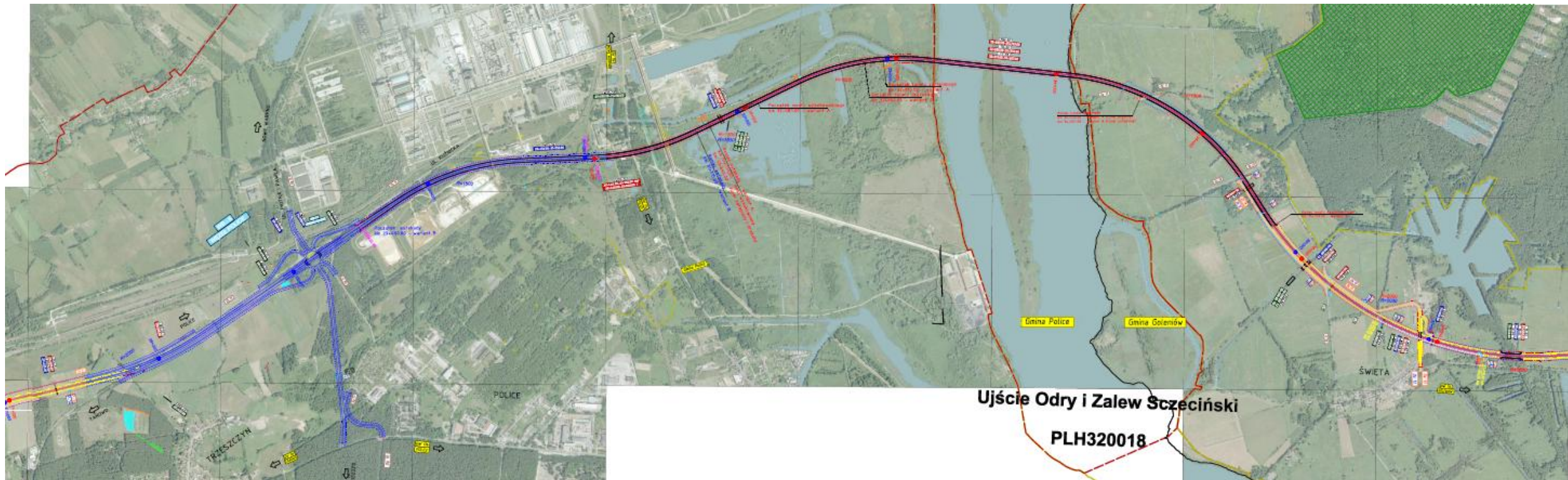


Zgodnie z **Decyzją Nr 8/2017 o środowiskowych uwarunkowaniach**

przebieg drogi należy zaprojektować w wariancie:

- **A** na odc. ok. 27,583 km; km ok. 0+000 do km ok. 27+583;
- **B** na odc. ok 3,619 km; km ok. 27+613 do km ok. 31+232, co odpowiada km ok. 27+583 do km ok. 31+177 wariantu A;
- **A** na odc. ok. 20,417 km; km ok. 31+177, co odpowiada km ok. 31+232 wariantu B, do km ok. 51+594 z przejściem przez Odrę i Kanał Policki tunelem drążonym

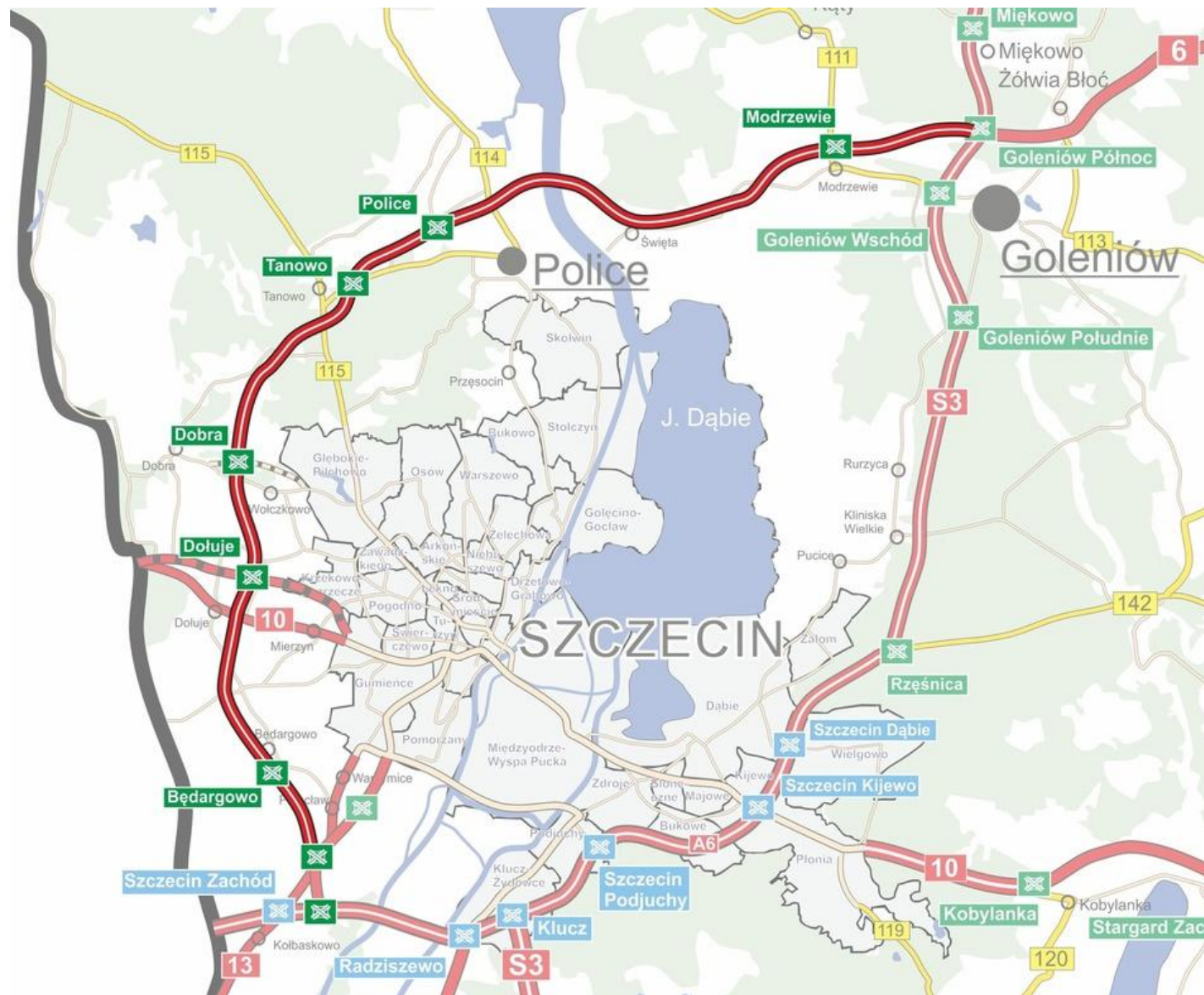
Plan sytuacyjny – uwzględniający warunki zawarte w DŚU (wariant A i B)



Zachodnia Obwodnica Szczecina w ciągu drogi S6 charakterystyka inwestycji

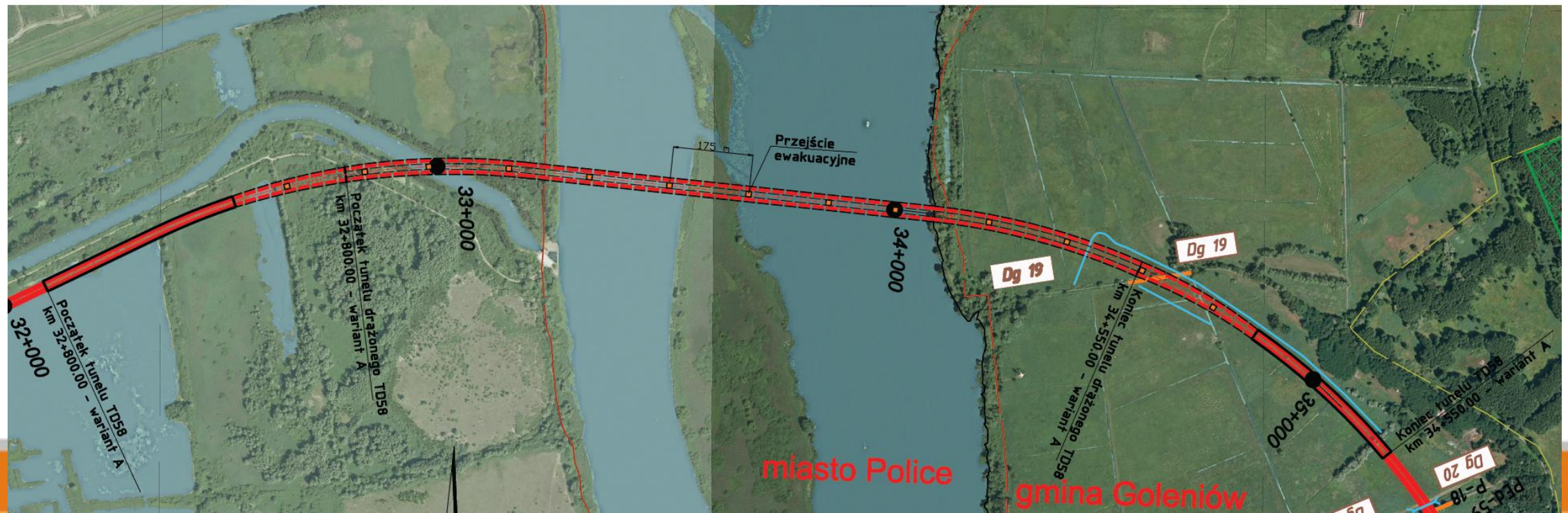
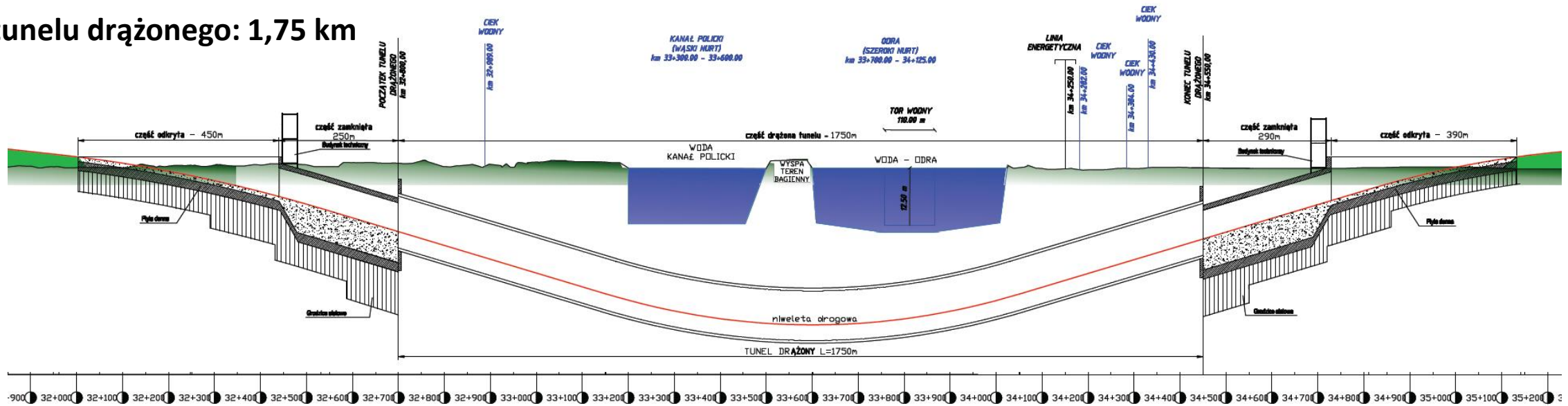
Lokalizacja: gmina Miasto Szczecin, Kołbaskowo, Dobra, Police, Goleniów

- początek – przecięcie z istniejącą autostradą A-6 – węzeł Kołbaskowo obecnie realizowaną,
- koniec – przecięcie z istniejącą drogą ekspresową S3 oraz połączenie z realizowaną drogą ekspresową S6 - węzeł „Goleniów Północ”.

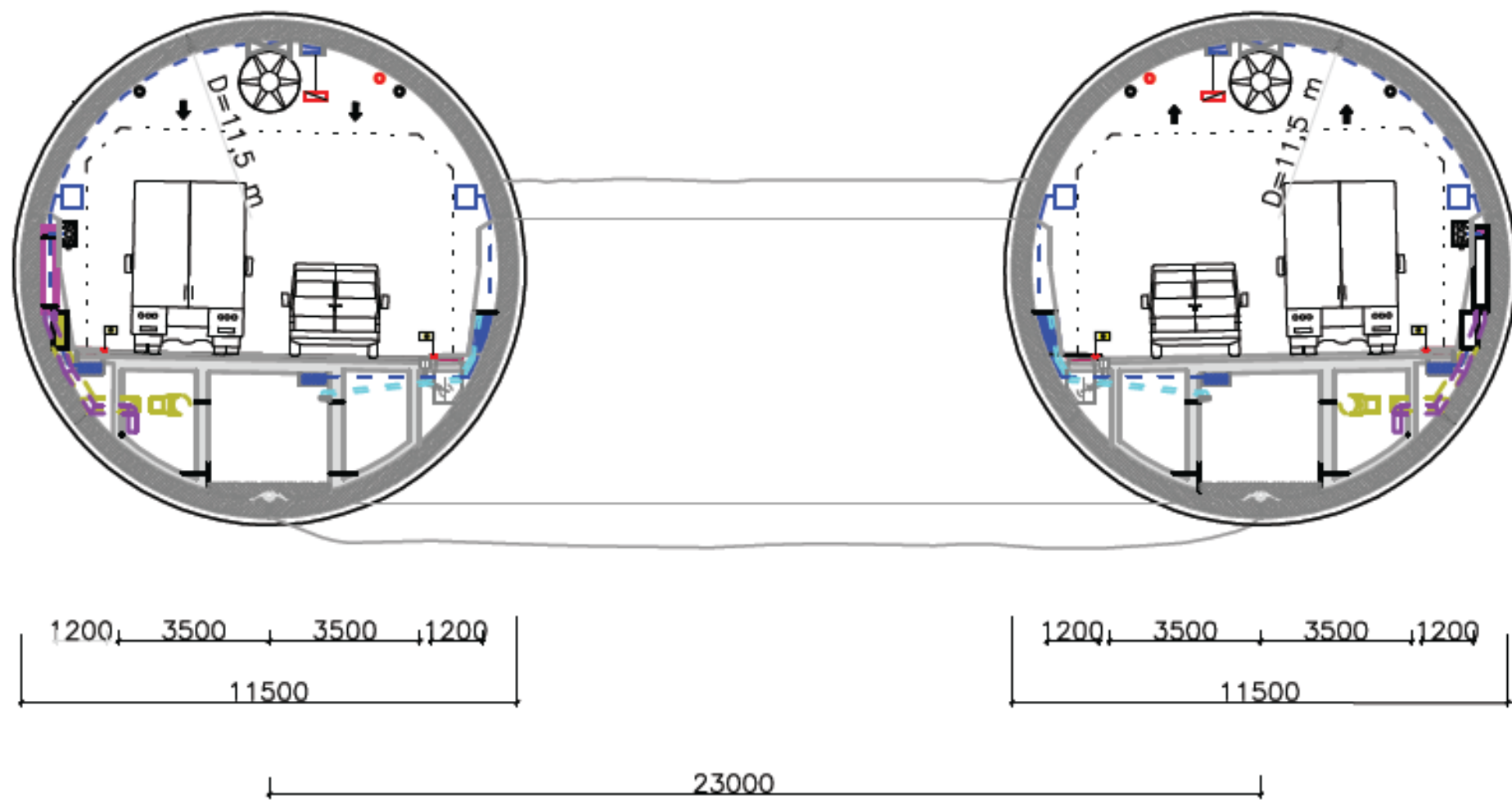


ZACHODNIE DROGOWE OBEJŚCIE MIASTA SZCZECINA WARIANT A - TUNEL DRAŻONYY

Długość tunelu drażonego: 1,75 km

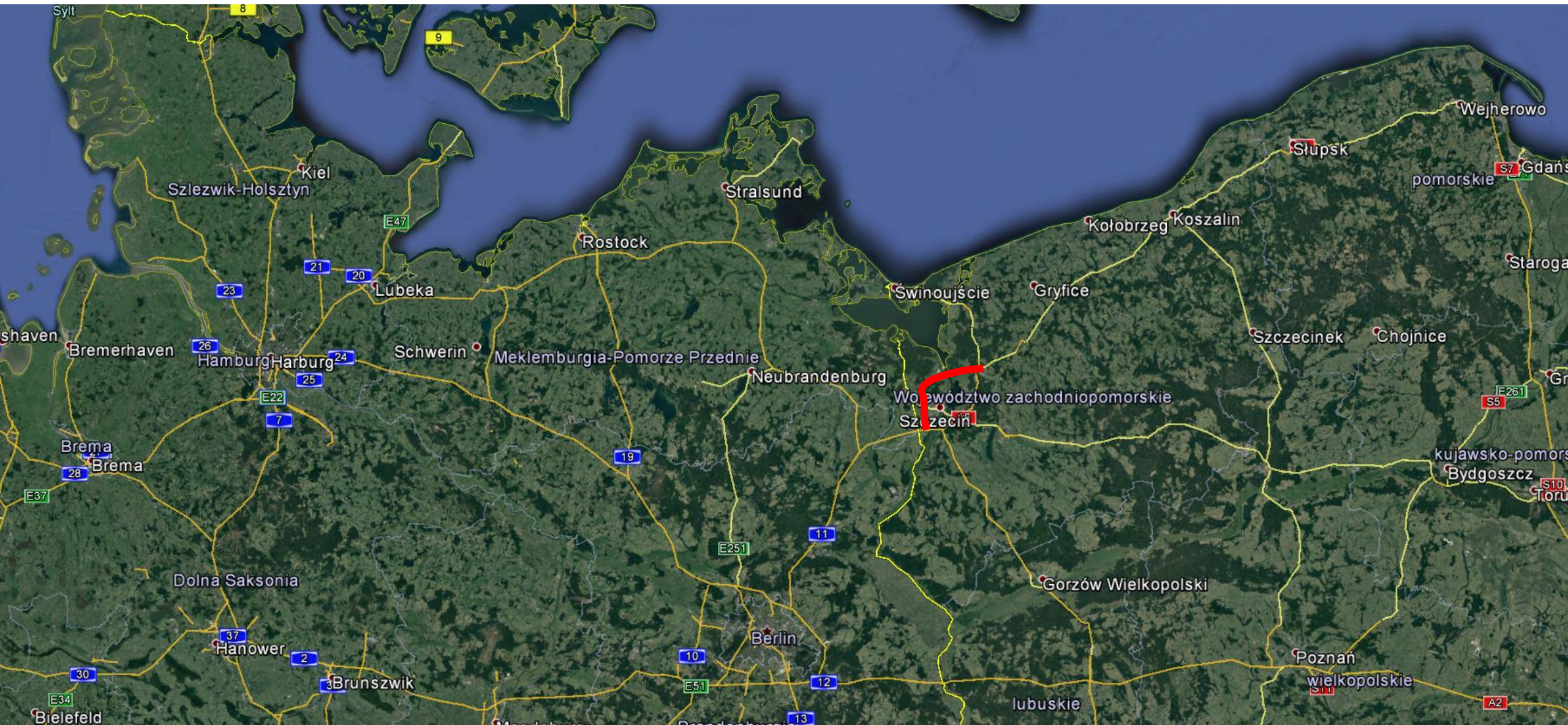


Tunel drażony



Zachodnia Obwodnica Szczecina w ciągu drogi S6 znaczenie inwestycji

Zachodnia Obwodnica Szczecina w ujęciu ponad regionalnym



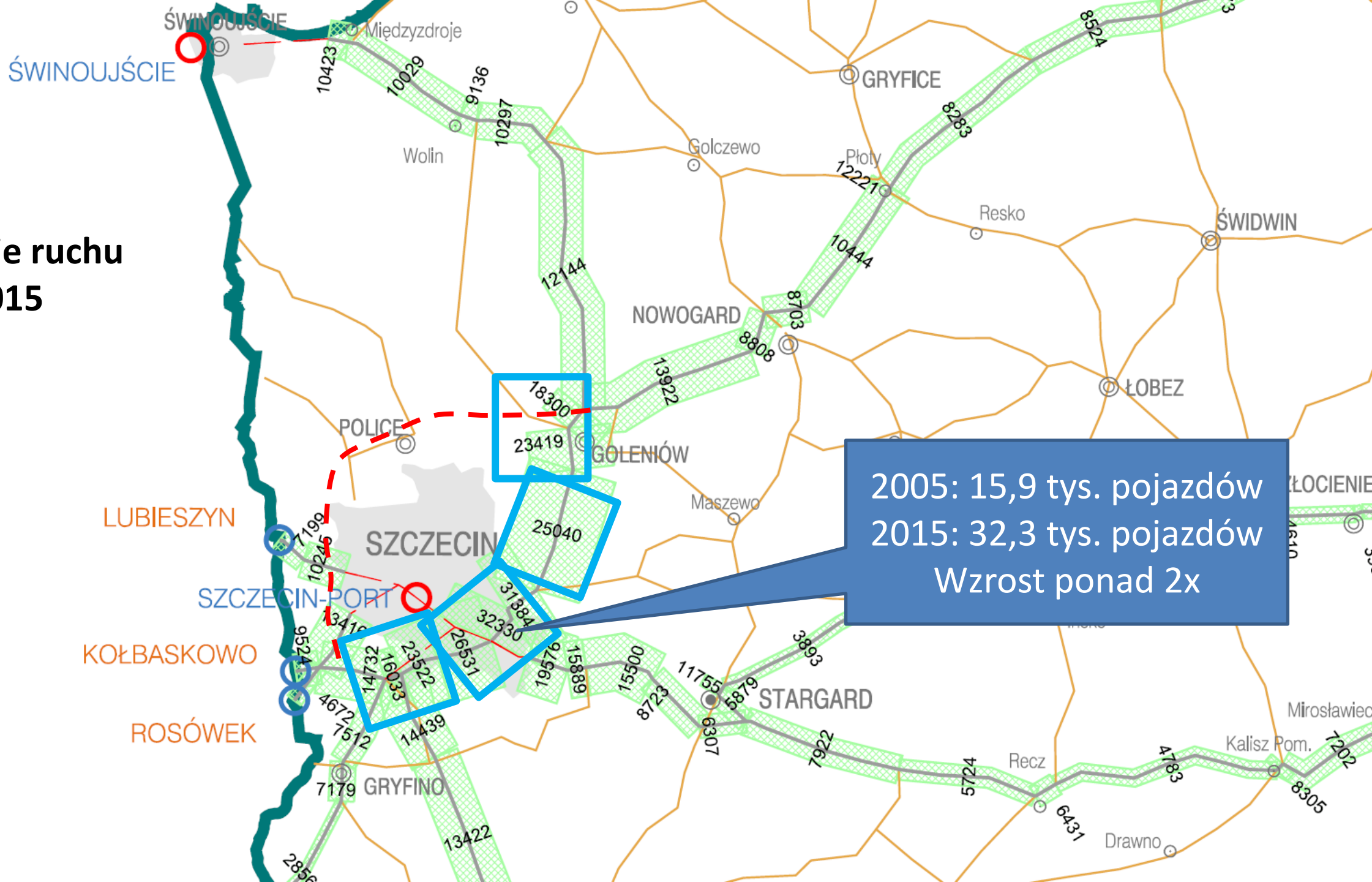
Zachodnia Obwodnica Szczecina na mapie korytarzy TEN-t



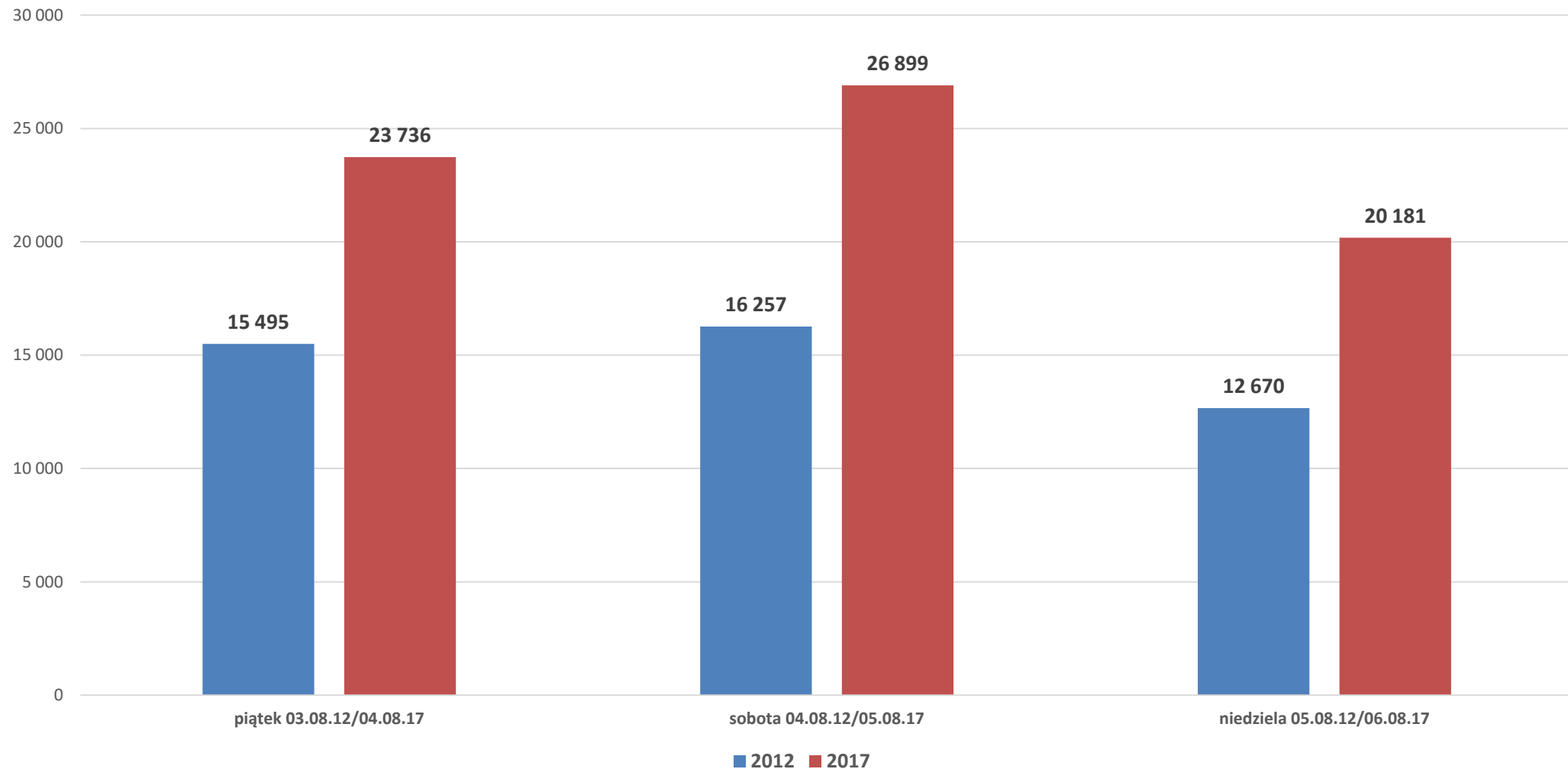
Obecna sytuacja komunikacyjna- nakładanie się kilku potoków ruchu



Natężenie ruchu – GPR 2015



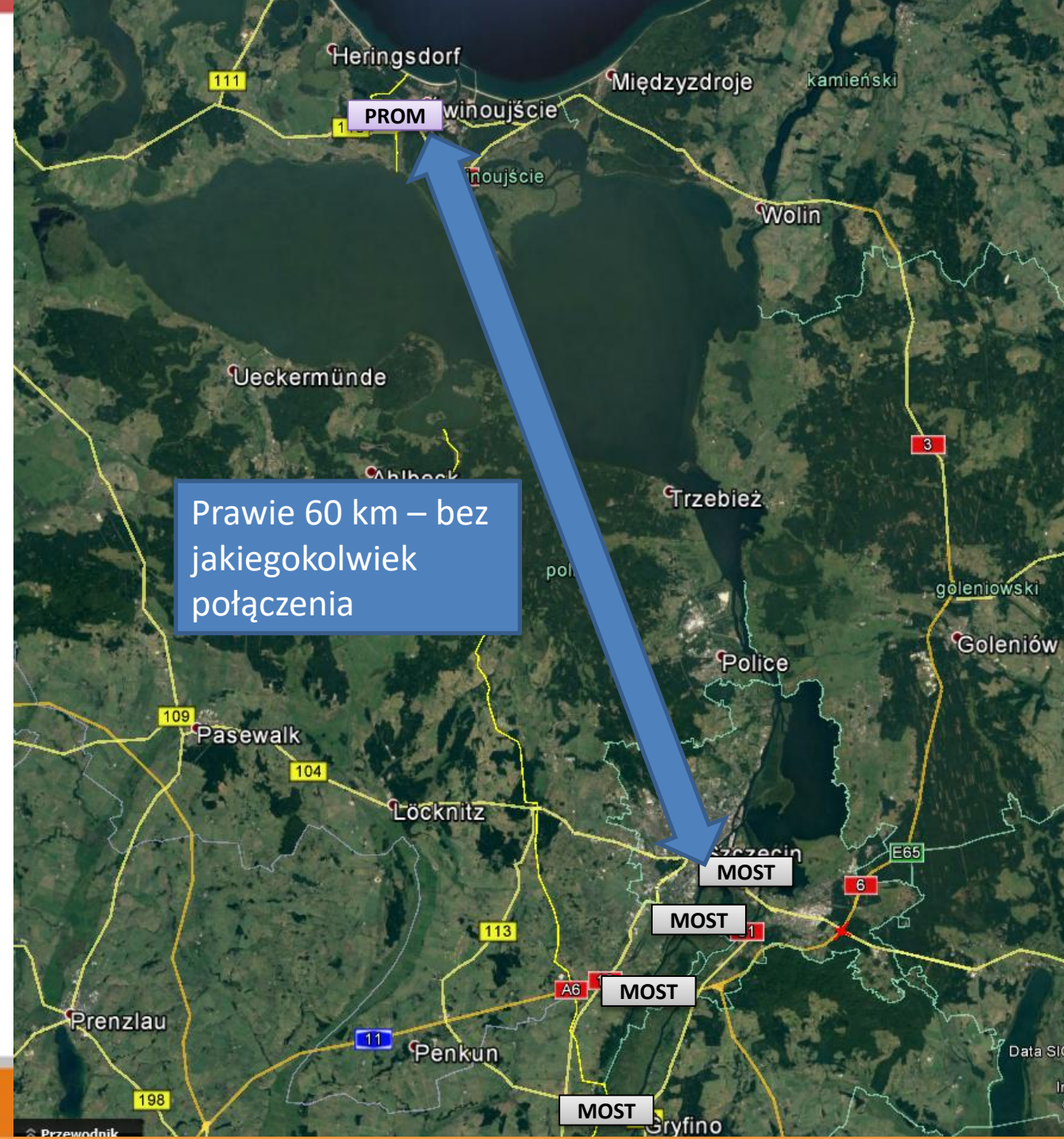
A6 Autostrada A6 odc. Klucz-Kijewo kierunek nad morze wzrost natężenia ruchu 2012-2017



Realizacja drogi S6 również wpłynie na wzrost ruchu na wspólnym przebiegu S3/S6



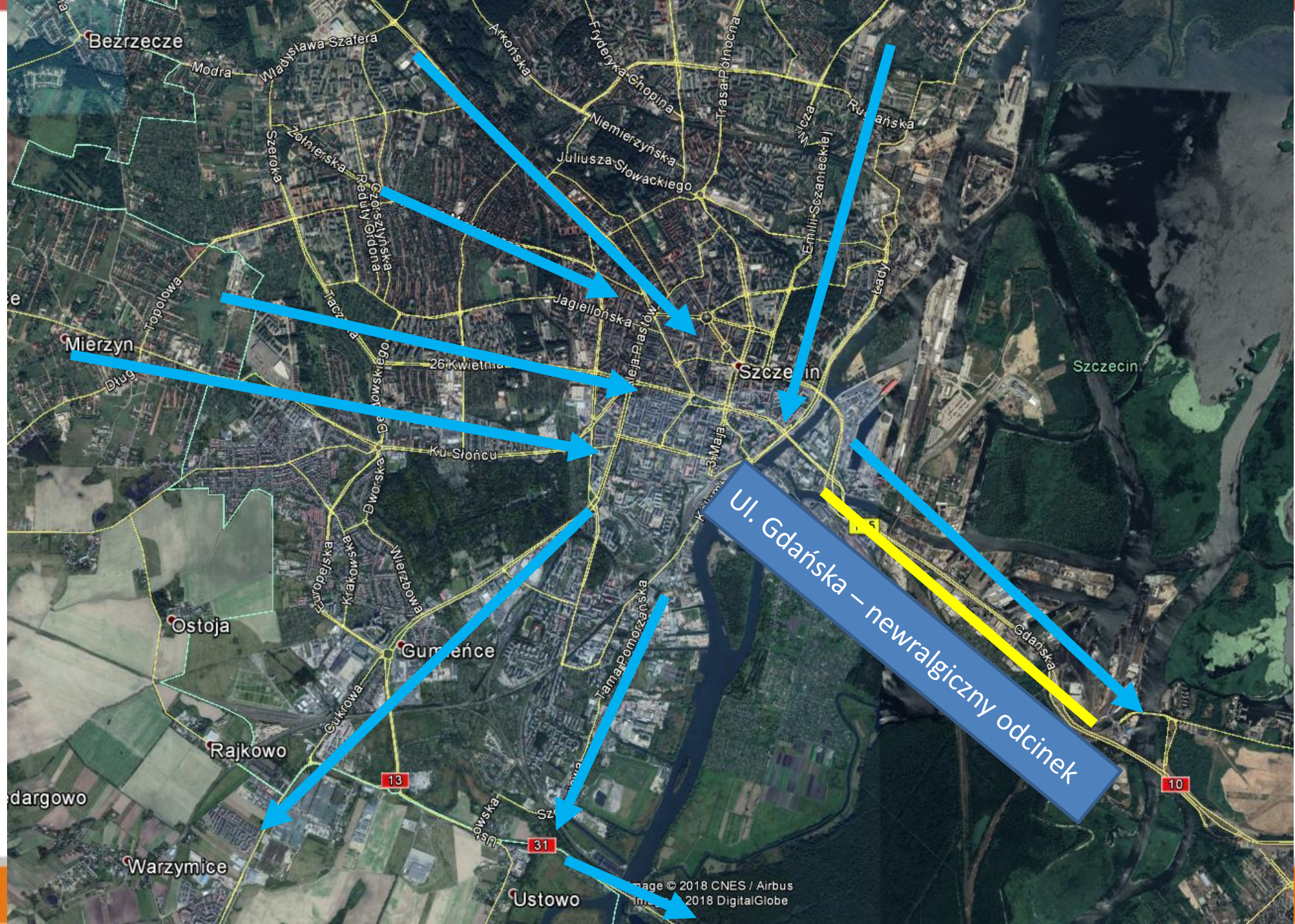
Istniejące przeprawy przez Odrę w rejonie Szczecina i na odcinku w kierunku Świnoujścia



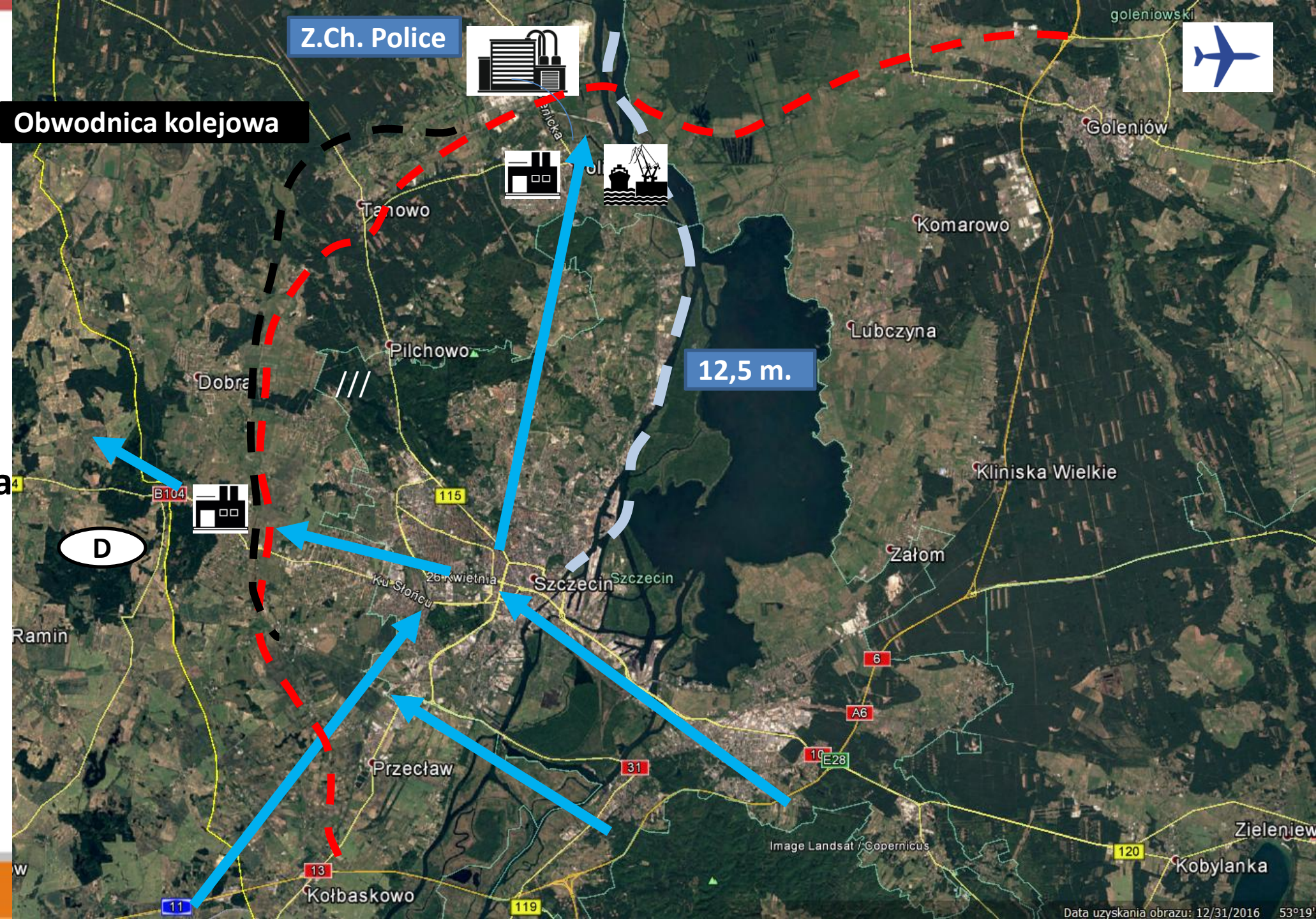
Obecna sytuacja komunikacyjna w rejonie Szczecina



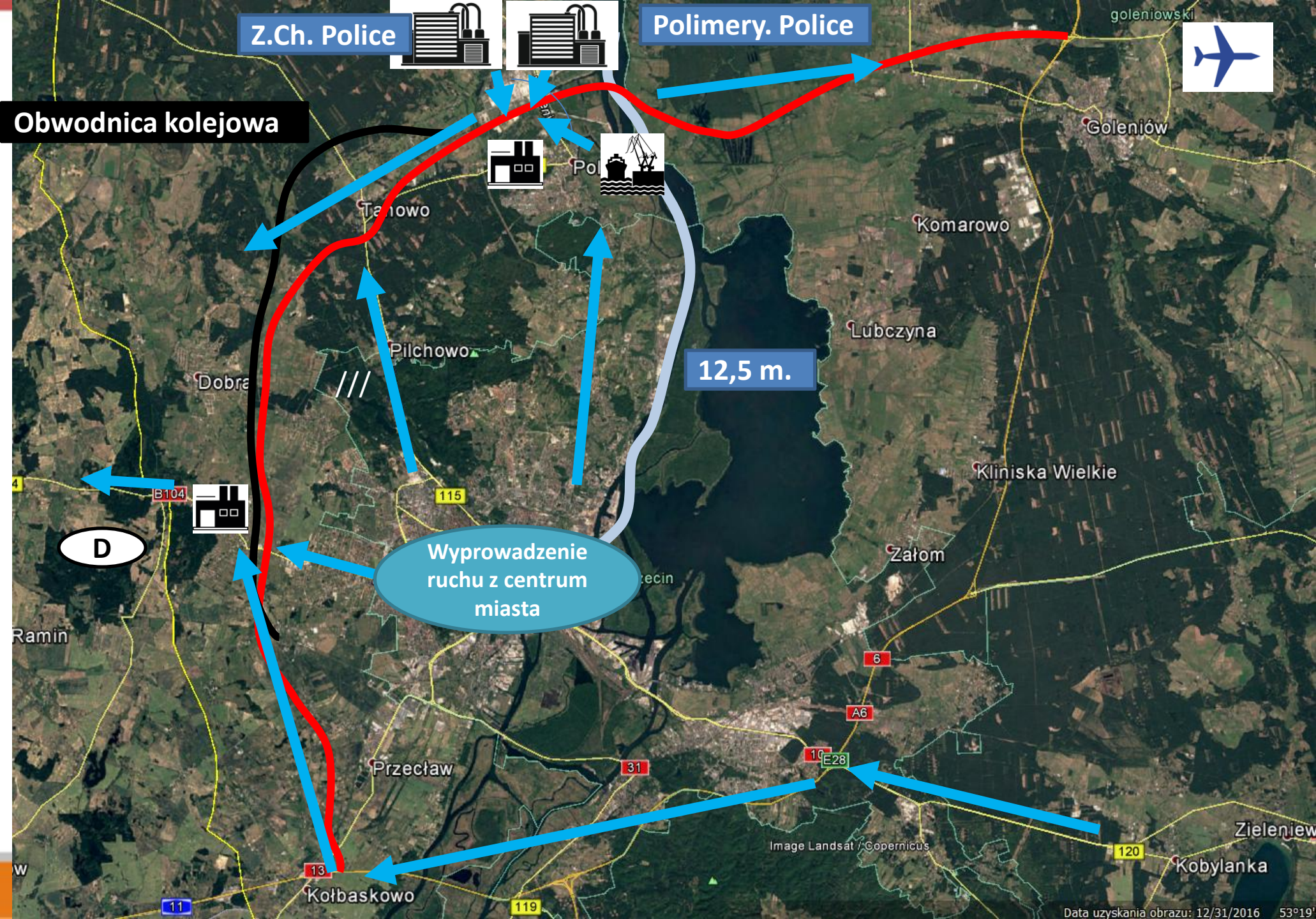
Cały ruch prowadzi
przez ścisłe
centrum miasta







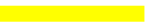

Obecna sytuacja komunikacyjna w rejonie Szczecinie w odniesieniu do najważniejszych elementów zagospodarowania

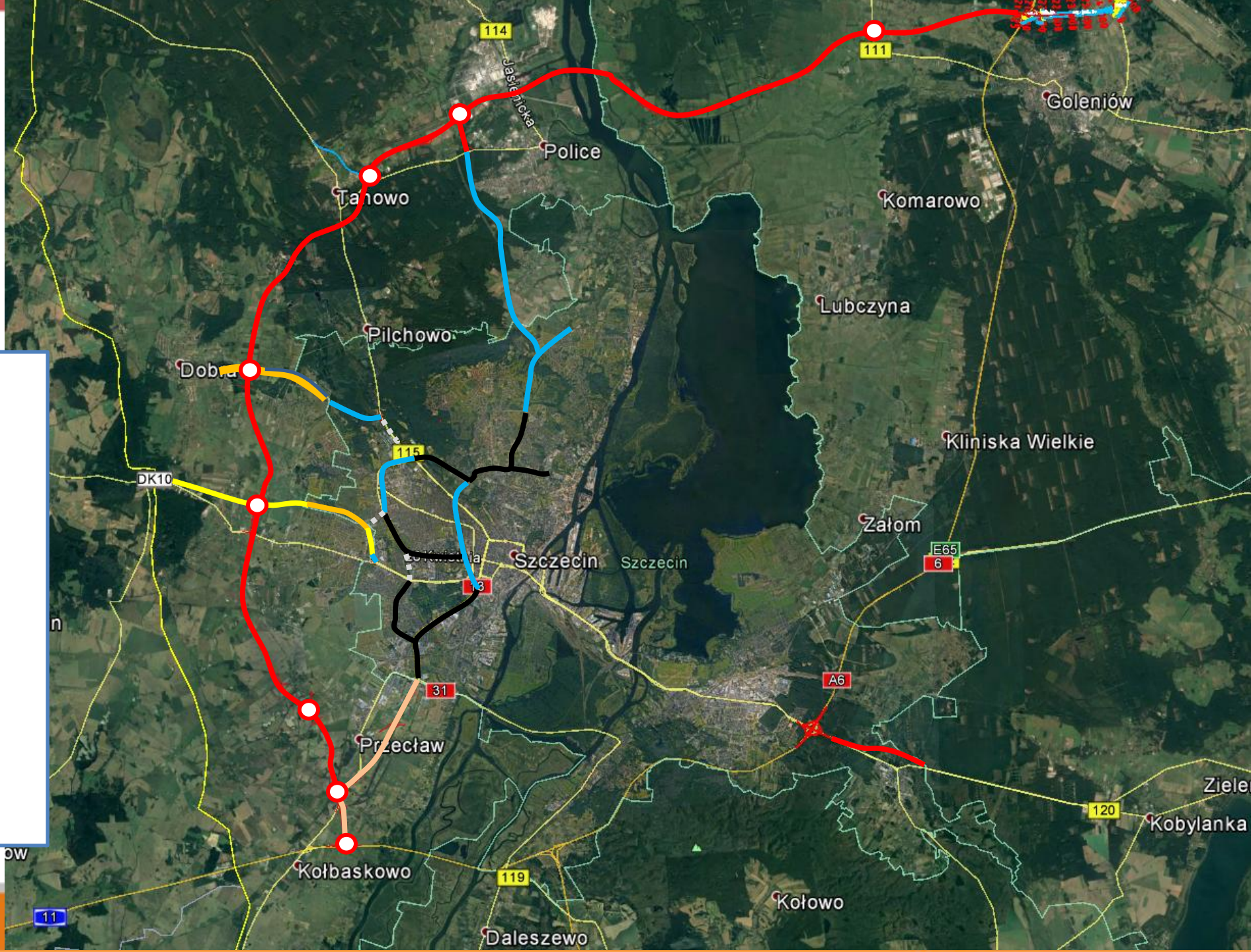


Sytuacja komunikacyjna w rejonie Szczecina po wybudowaniu ZOS



ZOS w powiązaniu z drogami dojazdowymi

-  Odcinki istniejące
-  Zachodnia Obwodnica Szczecina
-  DK13 Przeclaw-Warzymice
-  Odcinki konieczne do skomunikowania węzłów
-  Odcinki konieczne do skomunikowania węzłów
-  Pozostałe odcinki do realizacji przez samorząd

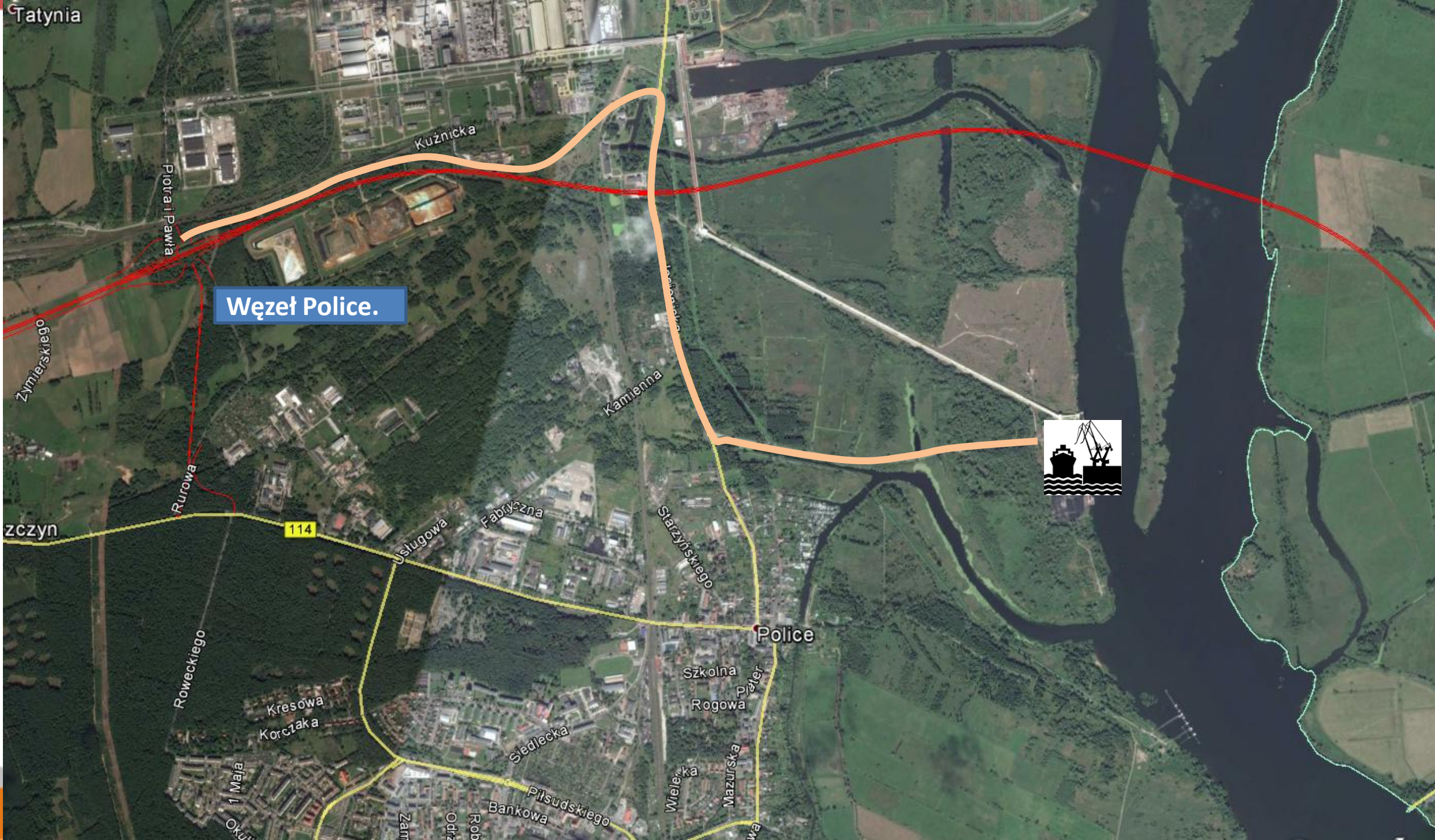
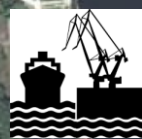


Położenie Portu Police i skomunikowanie po realizacji ZOS



Tatynia

Węzeł Police.



Kuźnicka

Płotrą i Pawła

Zymierskiego

Rurowa

zczyn

114

Usługowa

Fabryczna

Kamienna

Starzyńskiego

Police

Szkolna

Rogowa

Roweckiego

Kresowa

Korczaka

1 Maja

Okul

Zam

Odz

Robb

Bankowa

Siedlecka

Piłsudskiego

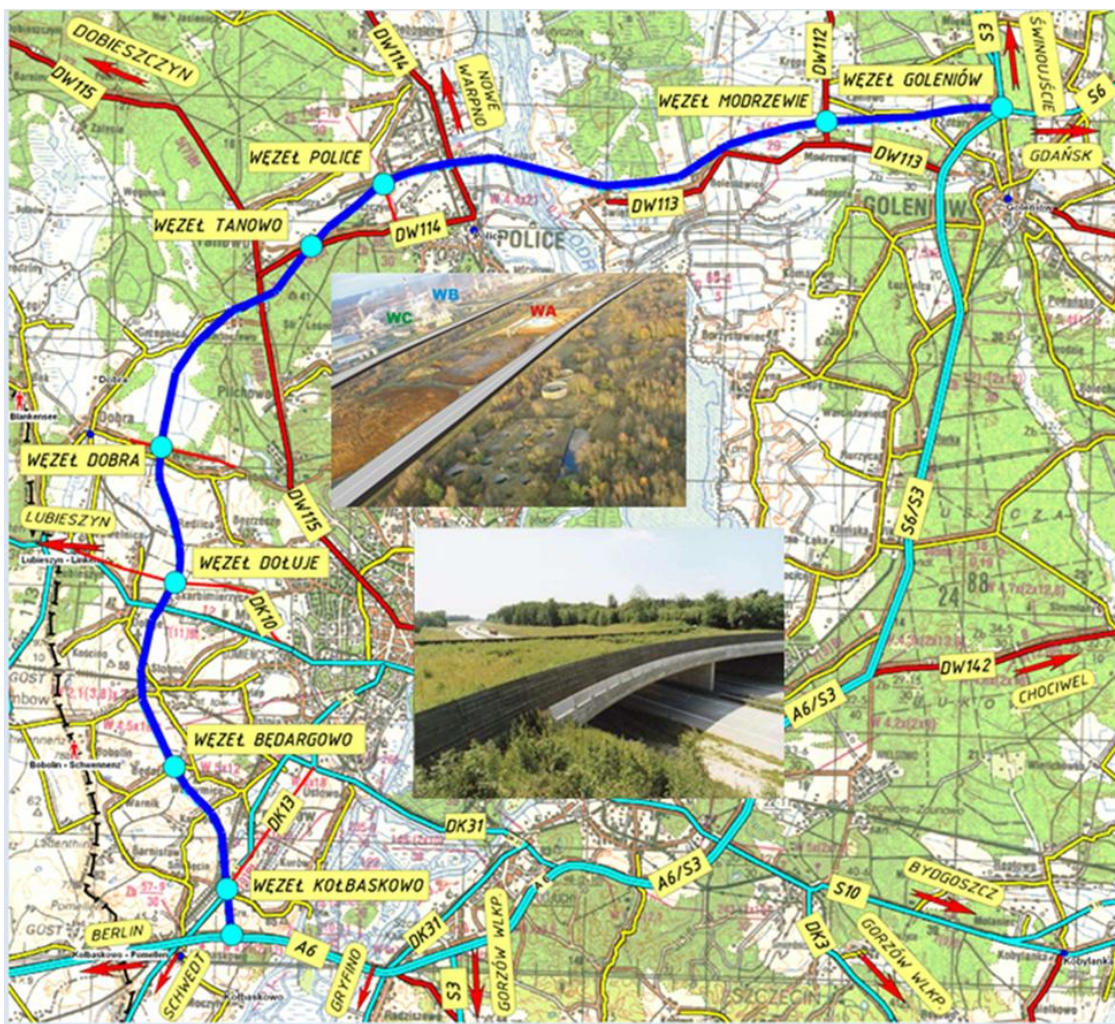
Wieleńka

Mazurska

Peter

Zachodnia Obwodnica Szczecina w ciągu drogi S6

Cele realizacji inwestycji



Cel ogólny:

- Zapewnienie spójności sieci dróg krajowych województwa zachodniopomorskiego i połączenie systemu transportowego miasta Szczecina z europejskim i polskim układem autostrad (A11, A20, A6) i dróg ekspresowych (S3 i S6) oraz zwiększenie dostępności transportowej terenów przygranicznych.

Cele szczegółowe:

- Wybudowanie obwodnicy aglomeracji szczecińskiej, zapewniającej wyprowadzenie poza miasto ruchu tranzytowego, w tym transportu materiałów niebezpiecznych przez miasto Szczecin oraz aktywizację gospodarczą terenów przyległych;
- Poprawa dostępności do przejść granicznych w Kołbaskowie, Lubieszynie i Dobieszczynie, ułatwienie mieszkańcom powiatu polickiego o goleniowskiemu dojazdu do Szczecina,
- Skrócenie czasu dojazdu do portu lotniczego Szczecin – Goleniów;
- Poprawa bezpieczeństwa ruchu drogowego;
- Poprawa stanu środowiska w mieście Szczecinie (ograniczenie emisji zanieczyszczeń i zmniejszenie natężenia hałasu powodowanego ruchem tranzytowym przez miasto).

Zachodnia Obwodnica Szczecina w ciągu drogi S6 aktualny etap inwestycji

Rozpoczęcie prac przygotowawczych dla Zachodniej Obwodnicy Szczecina

- podpisana została umowa na **Wykonanie elementów Koncepcji Programowej wraz z dokumentacją** związaną z rozpoznaniem podłoża gruntowego dla zadania pn.: „S6 Zachodnie drogowe obejście Szczecina”

Koncepcja Programowa wraz z dokumentacją związaną z rozpoznaniem podłoża gruntowego zlecone zostały celem:

- oszacowania kosztów realizacji inwestycji i możliwych rozwiązań technicznych;
- uszczegółowienie rozwiązań projektowych obwodnicy w korytarzu określonym w decyzji środowiskowej;
- opracowanie rozwiązania w rejonie węzłów drogowych i przecięć z innymi drogami;
- uzyskanie uzgodnień od samorządów, zarządców dróg, gestorów sieci i urzędzeń, które przetnie obwodnica.
- opracowania szerokiego zakresu badań geologicznych (badania będą obejmowały wykonanie tomografii elektrooporowej, która da obraz układu warstw podłoża na całej długości inwestycji);

Zostanie zrealizowanych około 4300 wierceń na trasie i przy obiektach o łącznej długości około 38 km i około 2000 sondowań. Wiercenia w rejonie planowanego tunelu przez Odrę będą sięgać głębokości 50 metrów.

Zamawiający

**Skarb Państwa - Generalny Dyrektorem Dróg Krajowych i Autostrad, Oddział
GDDKiA w Szczecinie, al. Bohaterów Warszawy 33, 70-340 Szczecin**

Wykonawca

Transprojekt Gdański Sp. z o.o., ul. Zabytkowa 2, 80-253 Gdańsk został wyłoniony w trybie przetargu nieograniczonego

- Wartość kontraktu: 11 900 000,00 PLN netto
14 637 000,00 PLN brutto
- Czas realizacji: **15 miesięcy** od podpisania umowy

Źródła Finansowania

- Obecny etap finansowany jest ze środków krajowych będących w dyspozycji Generalnego Dyrektora Dróg Krajowych i Autostrad;

Dziękuję za uwagę

